

[平成25年度]

7. 福島県 いわき地域の状況

(1)特定健診受診者(人数・割合)

		年代別							合計
		40～44歳	45～49歳	50～54歳	55～59歳	60～64歳	65～69歳	70～74歳	
男性	人数	2,920	2,791	2,872	3,246	3,535	3,059	2,665	21,088
	割合	13.8%	13.2%	13.6%	15.4%	16.8%	14.5%	12.6%	100.0%
女性	人数	1,870	1,947	2,352	2,529	3,675	3,463	3,407	19,243
	割合	9.7%	10.1%	12.2%	13.1%	19.1%	18.0%	17.7%	100.0%
計	人数	4,790	4,738	5,224	5,775	7,210	6,522	6,072	40,331
	割合	11.9%	11.7%	13.0%	14.3%	17.9%	16.2%	15.1%	100.0%

(2)検査項目別平均値

		BMI	腹囲	収縮期血圧	拡張期血圧	中性脂肪	HDL コレステロール	LDL コレステロール	GOT	GPT	γ-GTP	空腹時血糖	HbA1c	血清 クレアチニン
男性	度数	21,307	21,306	20,925	20,924	18,194	19,942	19,893	21,047	21,047	21,100	8,003	10,875	0
	平均値	24.25	85.84	128.27	78.43	—	—	122.22	—	—	—	—	—	—
	標準偏差	3.43	9.08	15.98	10.73	—	—	31.19	—	—	—	—	—	—
	中央値	—	—	—	—	108	54	—	23	23	35	98	5.5	—
	25パーセン タイル値	—	—	—	—	76	46	—	19	17	23	91	5.3	—
	75パーセン タイル値	—	—	—	—	158	64	—	28	32	60	108	5.8	—
女性	度数	19,560	19,559	19,316	19,317	17,686	18,727	18,714	19,395	19,395	19,403	9,943	13,483	0
	平均値	22.94	81.26	123.97	73.68	—	—	125.23	—	—	—	—	—	—
	標準偏差	3.76	10.21	16.26	10.39	—	—	30.14	—	—	—	—	—	—
	中央値	—	—	—	—	87	65	—	21	17	19	92	5.5	—
	25パーセン タイル値	—	—	—	—	63	55	—	18	13	14	86	5.3	—
	75パーセン タイル値	—	—	—	—	122	76	—	25	22	28	100	5.8	—

[平成25年度]

(3)メタボリックシンドローム該当者及び予備群の割合

平成25年度 いわき地域(男性)

[illegible]

平成25年度 いわき地域(女性)

[illegible]

(4)肥満者(BMI25以上または腹囲基準値以上)の割合

平成25年度 いわき地域(男性)

[illegible]

平成25年度 いわき地域(女性)

		年代別							合計
		40～44歳	45～49歳	50～54歳	55～59歳	60～64歳	65～69歳	70～74歳	
BMI<25、 腹囲<85/90cm	人数 割合	1,486 79.5%	1,432 73.5%	1,721 73.2%	1,760 69.6%	2,641 71.9%	2,375 68.6%	2,259 66.3%	13,674 71.1%
BMI≥25、 腹囲<85/90cm	人数 割合	153 8.2%	207 10.6%	220 9.4%	245 9.7%	332 9.0%	357 10.3%	367 10.8%	1,881 9.8%
BMI<25、 腹囲≥85/90cm	人数 割合	18 1.0%	20 1.0%	67 2.8%	103 4.1%	168 4.6%	169 4.9%	204 6.0%	749 3.9%
BMI≥25、 腹囲≥85/90cm	人数 割合	213 11.4%	288 14.8%	344 14.6%	420 16.6%	533 14.5%	562 16.2%	577 16.9%	2,937 15.3%
合計	人数 割合	1,870 100.0%	1,947 100.0%	2,352 100.0%	2,528 100.0%	3,674 100.0%	3,463 100.0%	3,407 100.0%	19,241 100.0%

[平成25年度]

(5)-① 高血圧症有病者等の割合

平成25年度 いわき地域(男性)

		年代別							合計
		40～44歳	45～49歳	50～54歳	55～59歳	60～64歳	65～69歳	70～74歳	
非該当	人数	1,766	1,364	1,179	1,075	961	769	582	7,696
	割合	61.9%	49.9%	41.9%	33.6%	27.5%	25.3%	21.9%	37.0%
予備群	人数	492	466	450	549	479	365	288	3,089
	割合	17.3%	17.0%	16.0%	17.2%	13.7%	12.0%	10.8%	14.9%
有病者	人数	593	904	1,188	1,575	2,055	1,908	1,790	10,013
	割合	20.8%	33.1%	42.2%	49.2%	58.8%	62.7%	67.3%	48.1%
合計	人数	2,851	2,734	2,817	3,199	3,495	3,042	2,660	20,798
	割合	100.0%	100.0%	100.0%	100.0%	100.0%	100.0%	100.0%	100.0%

平成25年度 いわき地域(女性)

		年代別							合計
		40～44歳	45～49歳	50～54歳	55～59歳	60～64歳	65～69歳	70～74歳	
非該当	人数	1,506	1,370	1,370	1,207	1,627	1,183	893	9,156
	割合	82.4%	71.7%	59.3%	48.3%	44.7%	34.2%	26.3%	48.1%
予備群	人数	180	235	337	373	543	455	431	2,554
	割合	9.9%	12.3%	14.6%	14.9%	14.9%	13.2%	12.7%	13.4%
有病者	人数	141	306	604	917	1,469	1,820	2,077	7,334
	割合	7.7%	16.0%	26.1%	36.7%	40.4%	52.6%	61.1%	38.5%
合計	人数	1,827	1,911	2,311	2,497	3,639	3,458	3,401	19,044
	割合	100.0%	100.0%	100.0%	100.0%	100.0%	100.0%	100.0%	100.0%

(5)-② 血圧高値(収縮期血圧高値・拡張期血圧高値・血圧高値)の割合

平成25年度 いわき地域(男性)

		年代別							合計
		40～44歳	45～49歳	50～54歳	55～59歳	60～64歳	65～69歳	70～74歳	
収縮期血圧 高値	人数	842	1,066	1,247	1,600	1,910	1,657	1,454	9,776
	割合	29.6%	39.1%	44.5%	50.4%	55.1%	54.8%	54.8%	47.2%
拡張期血圧 高値	人数	641	850	956	1,054	999	628	411	5,539
	割合	22.5%	31.2%	34.1%	33.2%	28.8%	20.8%	15.5%	26.8%
血圧高値	人数	1,002	1,233	1,410	1,755	2,025	1,714	1,491	10,630
	割合	35.2%	45.2%	50.3%	55.2%	58.4%	56.6%	56.2%	51.3%

平成25年度 いわき地域(女性)

		年代別							合計
		40～44歳	45～49歳	50～54歳	55～59歳	60～64歳	65～69歳	70～74歳	
収縮期血圧 高値	人数	243	428	721	951	1,516	1,638	1,711	7,208
	割合	13.3%	22.4%	31.3%	38.2%	41.8%	47.4%	50.3%	37.9%
拡張期血圧 高値	人数	163	233	401	432	549	441	352	2,571
	割合	8.9%	12.2%	17.4%	17.4%	15.2%	12.8%	10.3%	13.5%
血圧高値	人数	298	472	785	1,020	1,578	1,689	1,742	7,584
	割合	16.3%	24.8%	34.1%	41.0%	43.6%	48.9%	51.2%	39.9%

[平成25年度]

(6)-① 糖尿病有病者等の割合

平成25年度 いわき地域(男性)

		年代別							合計
		40～44歳	45～49歳	50～54歳	55～59歳	60～64歳	65～69歳	70～74歳	
非該当	人数	1,158	1,041	965	1,078	1,408	1,572	1,570	8,792
	割合	86.0%	78.6%	68.6%	62.6%	62.4%	61.3%	63.0%	67.0%
予備群	人数	93	116	164	228	340	406	427	1,774
	割合	6.9%	8.8%	11.7%	13.2%	15.1%	15.8%	17.1%	13.5%
有病者	人数	95	168	277	416	508	588	495	2,547
	割合	7.1%	12.7%	19.7%	24.2%	22.5%	22.9%	19.9%	19.4%
合計	人数	1,346	1,325	1,406	1,722	2,256	2,566	2,492	13,113
	割合	100.0%	100.0%	100.0%	100.0%	100.0%	100.0%	100.0%	100.0%

平成25年度 いわき地域(女性)

		年代別							合計
		40～44歳	45～49歳	50～54歳	55～59歳	60～64歳	65～69歳	70～74歳	
非該当	人数	975	962	1,085	1,228	2,204	2,337	2,381	11,172
	割合	94.9%	90.2%	83.4%	78.9%	76.2%	73.1%	72.4%	78.0%
予備群	人数	26	65	117	205	405	521	565	1,904
	割合	2.5%	6.1%	9.0%	13.2%	14.0%	16.3%	17.2%	13.3%
有病者	人数	26	39	99	124	283	339	341	1,251
	割合	2.5%	3.7%	7.6%	8.0%	9.8%	10.6%	10.4%	8.7%
合計	人数	1,027	1,066	1,301	1,557	2,892	3,197	3,287	14,327
	割合	100.0%	100.0%	100.0%	100.0%	100.0%	100.0%	100.0%	100.0%

(6)-② 血糖高値(空腹時血糖高値・HbA1c高値・血糖高値)の割合

平成25年度 いわき地域(男性)

		年代別							合計
		40～44歳	45～49歳	50～54歳	55～59歳	60～64歳	65～69歳	70～74歳	
空腹時血糖 高値	人数	202	237	304	410	590	873	857	3,473
	割合	30.6%	37.6%	44.7%	51.4%	48.3%	46.7%	43.9%	44.5%
HbA1c高値	人数	305	359	412	549	903	1,266	1,294	5,088
	割合	31.5%	39.1%	44.6%	47.1%	49.8%	53.7%	53.0%	48.1%
血糖高値	人数	476	542	639	824	1,190	1,539	1,512	6,722
	割合	36.3%	42.8%	49.3%	53.3%	57.5%	62.5%	61.3%	54.1%

平成25年度 いわき地域(女性)

		年代別							合計
		40～44歳	45～49歳	50～54歳	55～59歳	60～64歳	65～69歳	70～74歳	
空腹時血糖 高値	人数	60	90	156	229	526	719	734	2,514
	割合	11.0%	15.7%	22.3%	25.7%	26.4%	29.4%	28.9%	25.9%
HbA1c高値	人数	165	219	390	592	1,300	1,654	1,719	6,039
	割合	20.2%	26.3%	37.0%	44.5%	48.5%	52.9%	52.5%	46.1%
血糖高値	人数	207	275	487	695	1,449	1,813	1,887	6,813
	割合	20.3%	26.0%	38.4%	45.9%	50.9%	56.9%	57.4%	48.0%

[平成25年度]

(7)-① 脂質異常症有病者の割合

平成25年度 いわき地域(男性)

		年代別							合計
		40～44歳	45～49歳	50～54歳	55～59歳	60～64歳	65～69歳	70～74歳	
非該当	人数	1,517	1,304	1,295	1,519	1,627	1,372	1,213	9,847
	割合	52.0%	46.7%	45.1%	46.8%	46.0%	44.9%	45.5%	46.7%
有病者	人数	1,403	1,487	1,577	1,727	1,908	1,687	1,452	11,241
	割合	48.0%	53.3%	54.9%	53.2%	54.0%	55.1%	54.5%	53.3%
合計	人数	2,920	2,791	2,872	3,246	3,535	3,059	2,665	21,088
	割合	100.0%	100.0%	100.0%	100.0%	100.0%	100.0%	100.0%	100.0%

平成25年度 いわき地域(女性)

		年代別							合計
		40～44歳	45～49歳	50～54歳	55～59歳	60～64歳	65～69歳	70～74歳	
非該当	人数	1,516	1,379	1,353	1,153	1,476	1,159	1,204	9,240
	割合	81.1%	70.8%	57.5%	45.6%	40.2%	33.5%	35.3%	48.0%
有病者	人数	354	568	999	1,376	2,199	2,304	2,203	10,003
	割合	18.9%	29.2%	42.5%	54.4%	59.8%	66.5%	64.7%	52.0%
合計	人数	1,870	1,947	2,352	2,529	3,675	3,463	3,407	19,243
	割合	100.0%	100.0%	100.0%	100.0%	100.0%	100.0%	100.0%	100.0%

(7)-② 脂質異常(中性脂肪高値・HDL-C低値・LDL-C高値・脂質異常高値)の割合

平成25年度 いわき地域(男性)

		年代別							合計
		40～44歳	45～49歳	50～54歳	55～59歳	60～64歳	65～69歳	70～74歳	
中性脂肪高値	人数	691	760	738	724	887	713	595	5,108
	割合	30.5%	34.8%	31.6%	27.2%	29.4%	24.8%	22.8%	28.4%
HDL-C低値	人数	294	259	288	252	314	284	268	1,959
	割合	11.3%	10.3%	10.9%	8.4%	9.5%	9.4%	10.1%	9.9%
LDL-C高値	人数	1,506	1,444	1,486	1,618	1,652	1,396	1,127	10,229
	割合	57.7%	57.8%	56.3%	54.1%	50.3%	46.5%	42.5%	52.0%
脂質異常	人数	1,336	1,369	1,381	1,429	1,566	1,282	1,041	9,404
	割合	51.1%	54.7%	52.2%	47.6%	47.6%	42.6%	39.2%	47.7%

平成25年度 いわき地域(女性)

		年代別							合計
		40～44歳	45～49歳	50～54歳	55～59歳	60～64歳	65～69歳	70～74歳	
中性脂肪高値	人数	104	127	227	292	568	586	534	2,438
	割合	6.9%	8.0%	11.7%	13.5%	16.7%	17.2%	15.8%	14.0%
HDL-C低値	人数	36	34	32	39	68	82	99	390
	割合	2.1%	1.9%	1.5%	1.6%	1.9%	2.4%	2.9%	2.1%
LDL-C高値	人数	618	854	1,302	1,548	2,210	2,012	1,693	10,237
	割合	36.7%	48.1%	59.9%	65.3%	62.1%	58.5%	49.9%	55.6%
脂質異常	人数	334	518	871	1,077	1,578	1,468	1,228	7,074
	割合	19.8%	29.1%	40.0%	45.4%	44.3%	42.7%	36.2%	38.4%

[平成25年度]

(8)肥満判定別にみた、糖尿病・高血圧・脂質異常のリスクを2個以上持つ人の割合

平成25年度 いわき地域(男性)

[illegible][illegible]

平成25年度 いわき地域(女性)

[illegible][illegible]

[平成25年度]

(9)-① 血圧を下げる薬など服薬の有無別にみた高血圧症有病者等の割合

平成25年度 いわき地域(男性)

[illegible]

平成25年度 いわき地域(女性)

[illegible]

[平成25年度]

(9)-② 血糖を下げる薬など服薬の有無別にみた糖尿病有病者等の割合

平成25年度 いわき地域(男性)

[illegible]

平成25年度 いわき地域(女性)

[illegible]

[平成25年度]

(9)-③ コレステロールを下げる薬など服薬の有無別にみた脂質異常症有病者の割合

平成25年度 いわき地域(男性)

[illegible]

平成25年度 いわき地域(女性)

[illegible]

[平成25年度]

(10)尿蛋白(+)以上の割合

平成25年度 いわき地域(男性)

[illegible]

平成25年度 いわき地域(女性)

[illegible]

[平成25年度]

(11) 習慣的喫煙者の割合

平成25年度 いわき地域(男性)

[illegible]

平成25年度 いわき地域(女性)

[illegible]

(12)習慣的飲酒者の割合

平成25年度 いわき地域(男性)

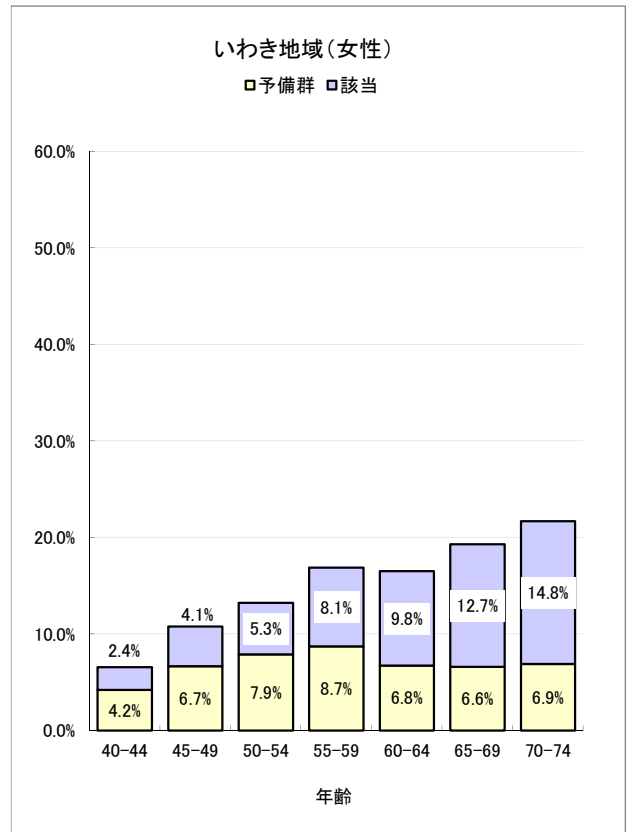
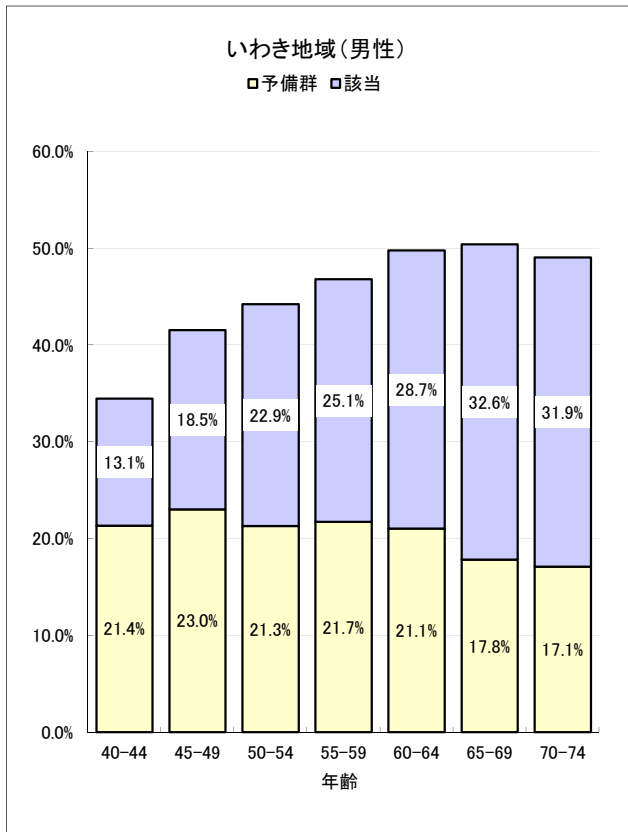
[illegible]

平成25年度 いわき地域(女性)

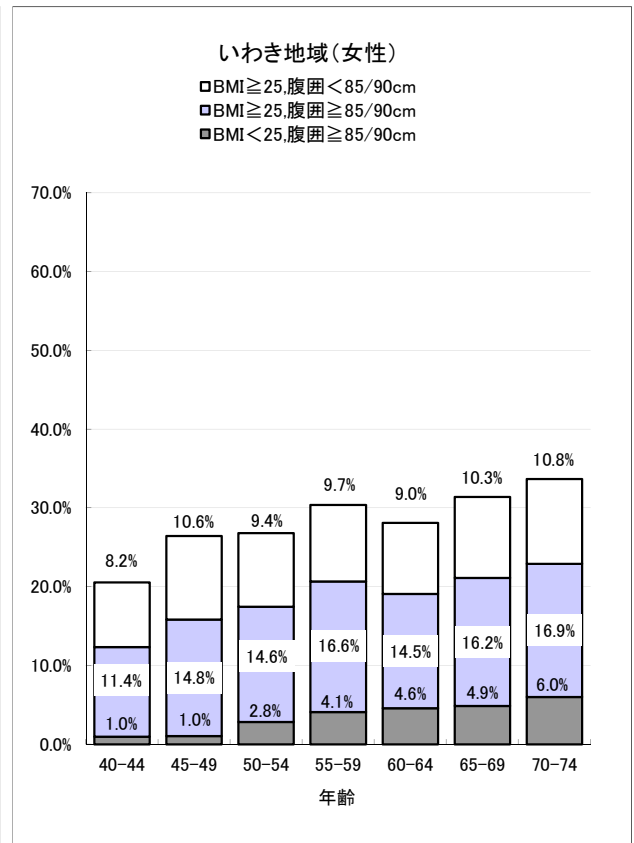
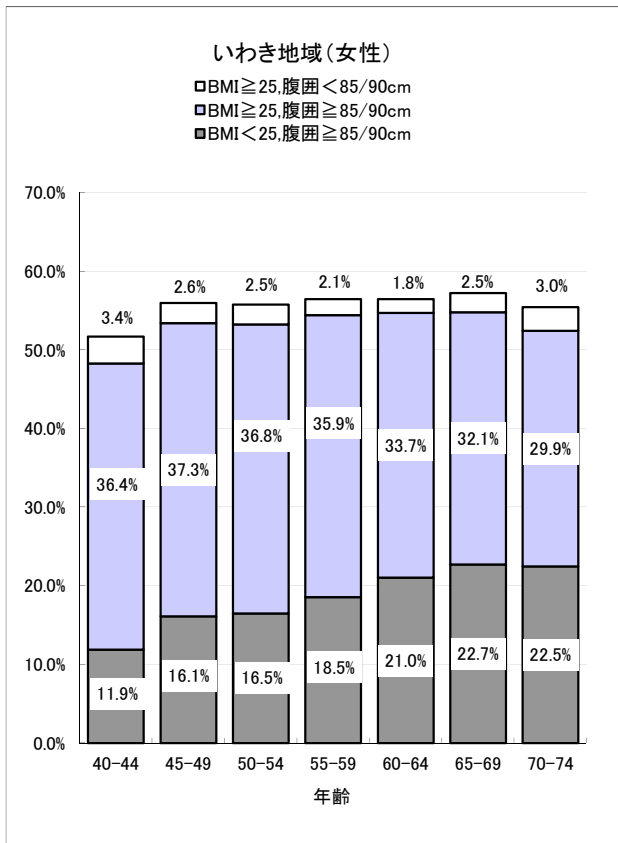
[illegible]

[平成25年度]

(3)メタボリックシンドローム該当者及び予備群の割合

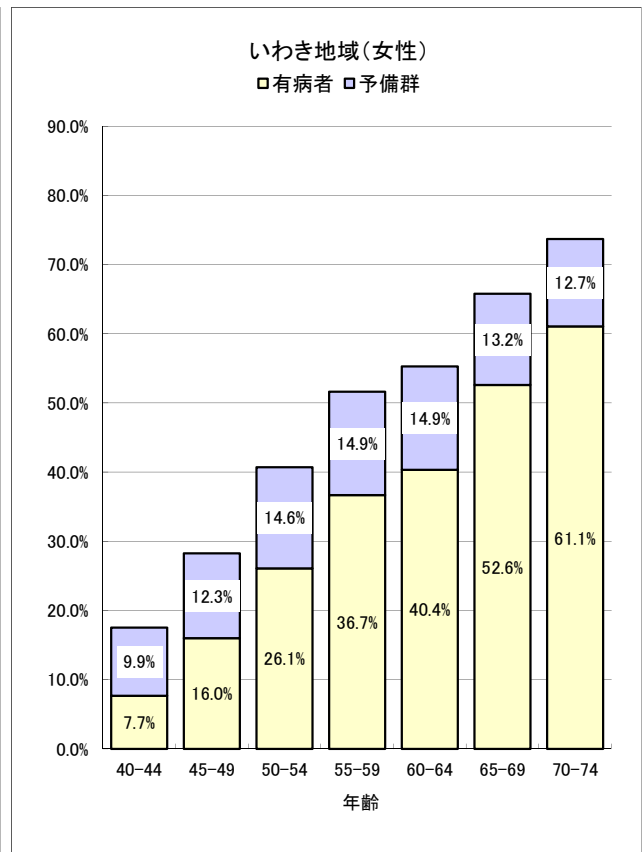
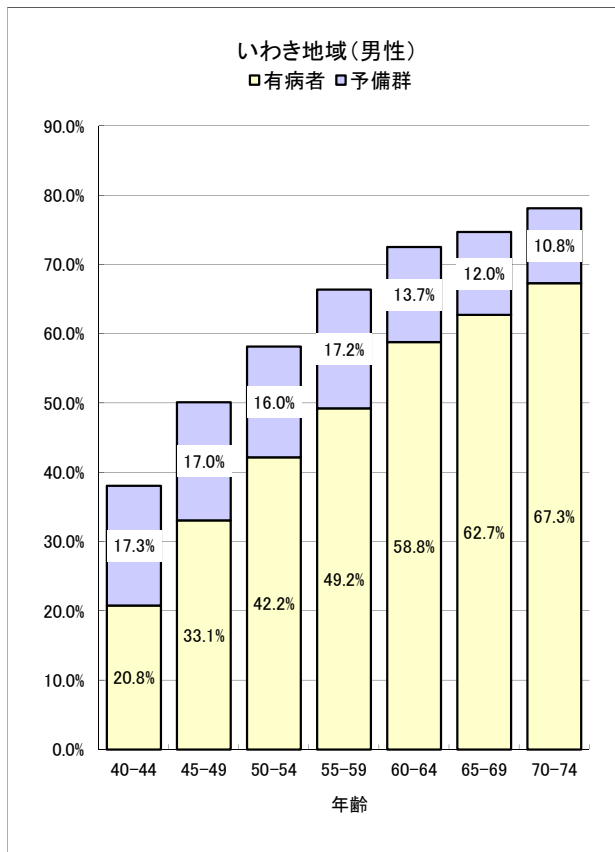


(4)肥満者(BMI25以上または腹囲基準値以上)の割合

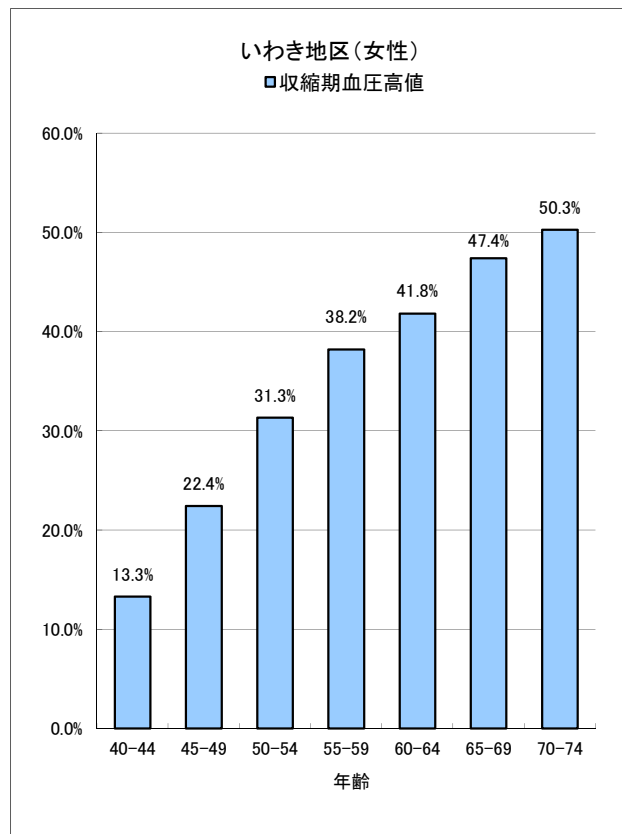
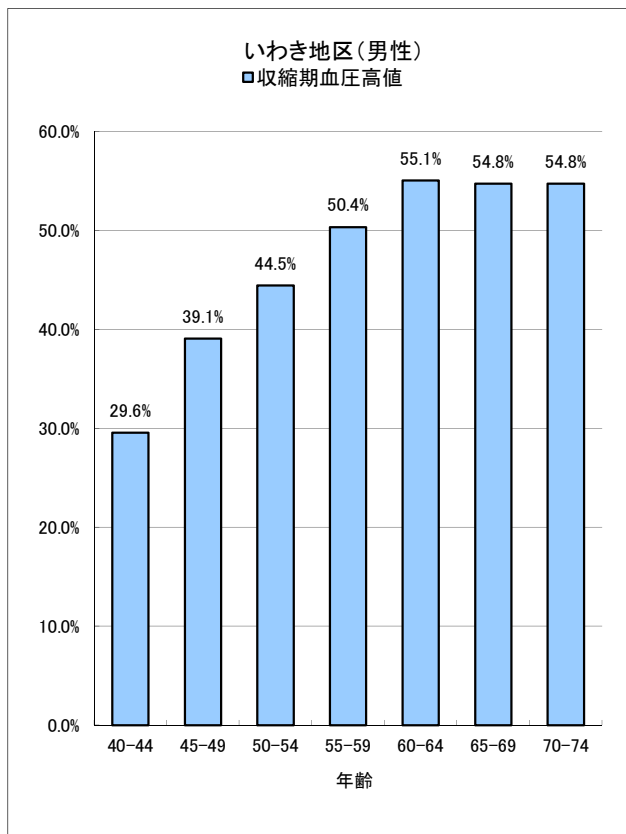


[平成25年度]

(5)-① 高血圧症有病者等の割合

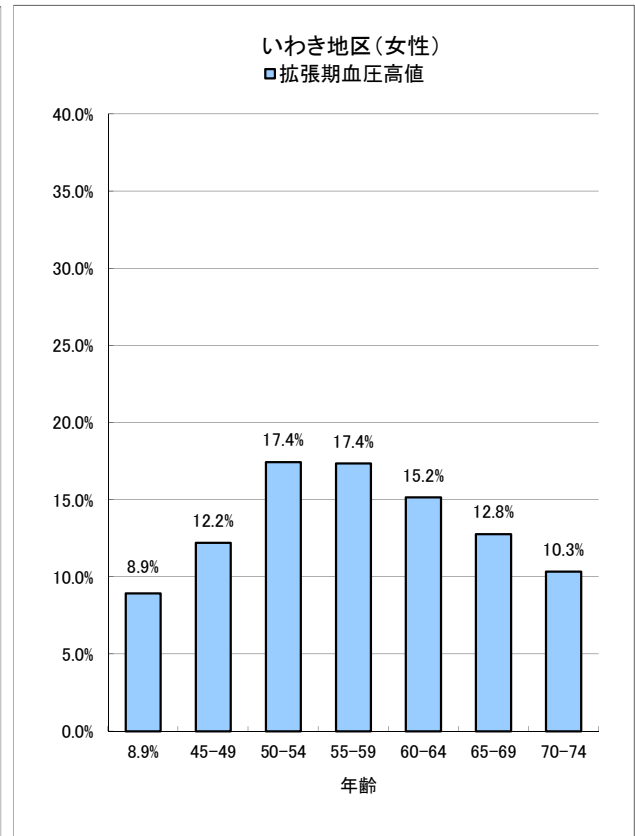
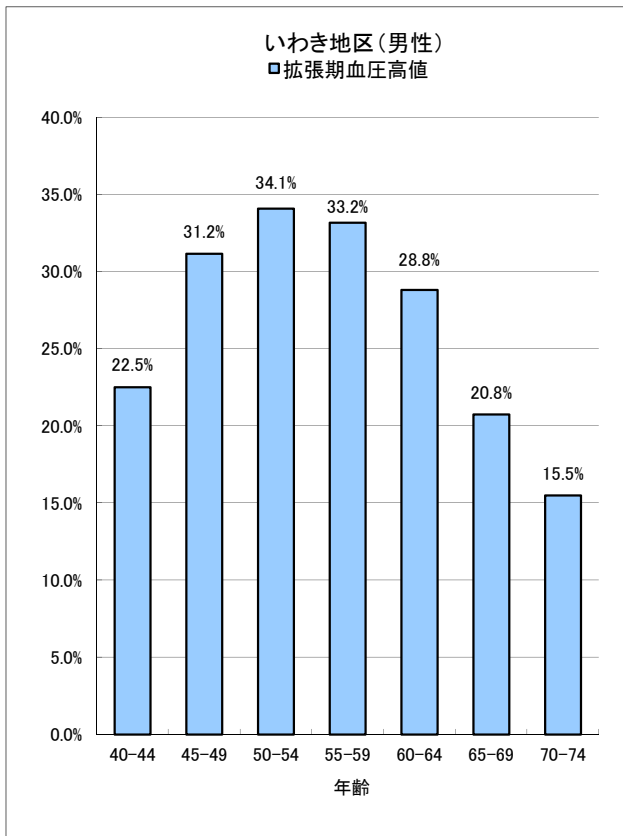


(5)-②-A 収縮期血圧高値の割合

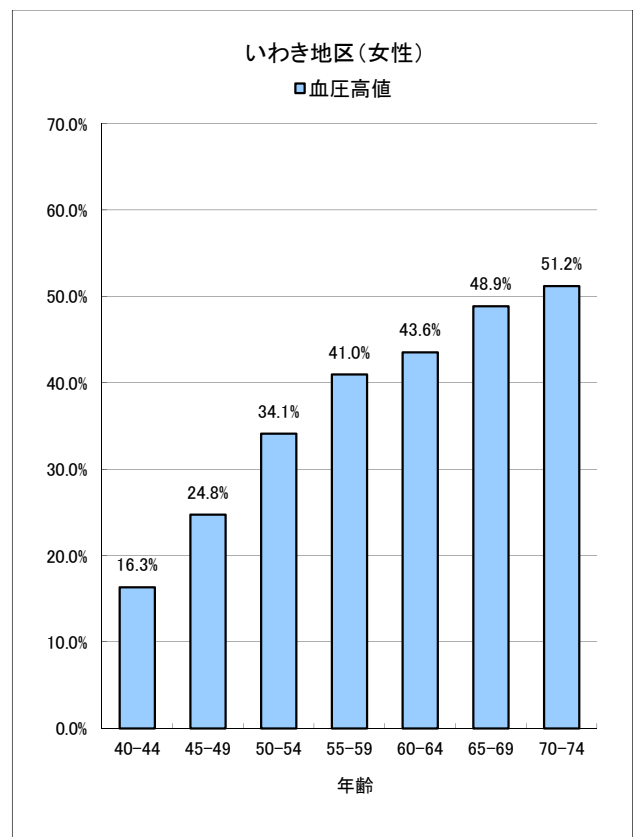
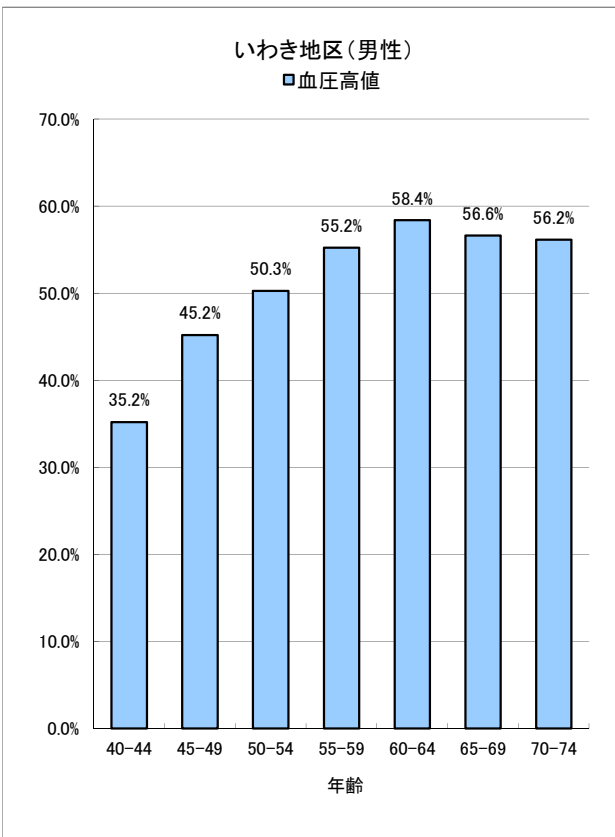


[平成25年度]

(5)-②-B 拡張期血圧高値の割合

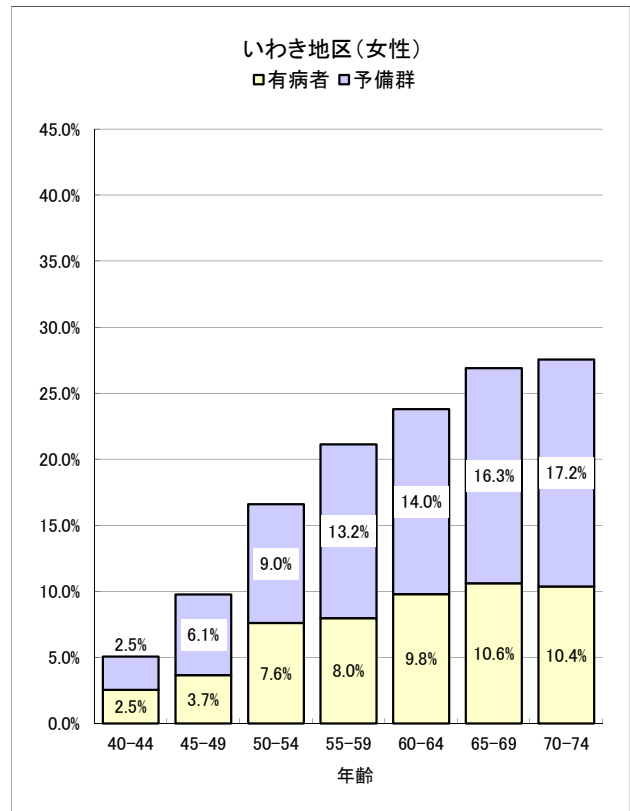
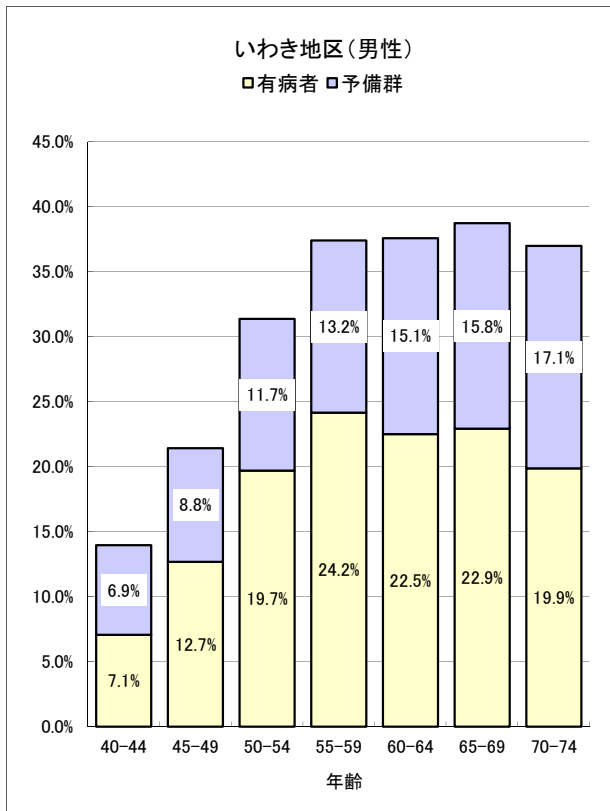


(5)-②-C 血圧高値の割合

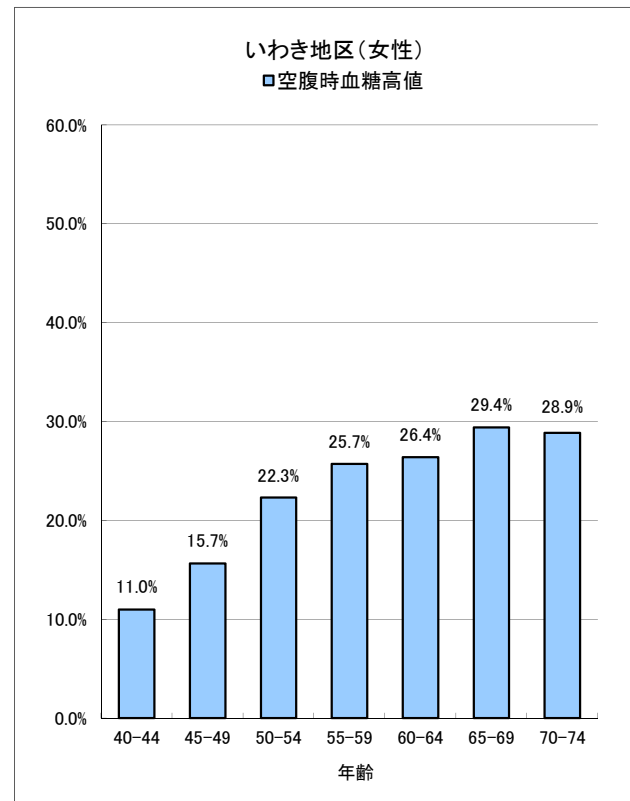
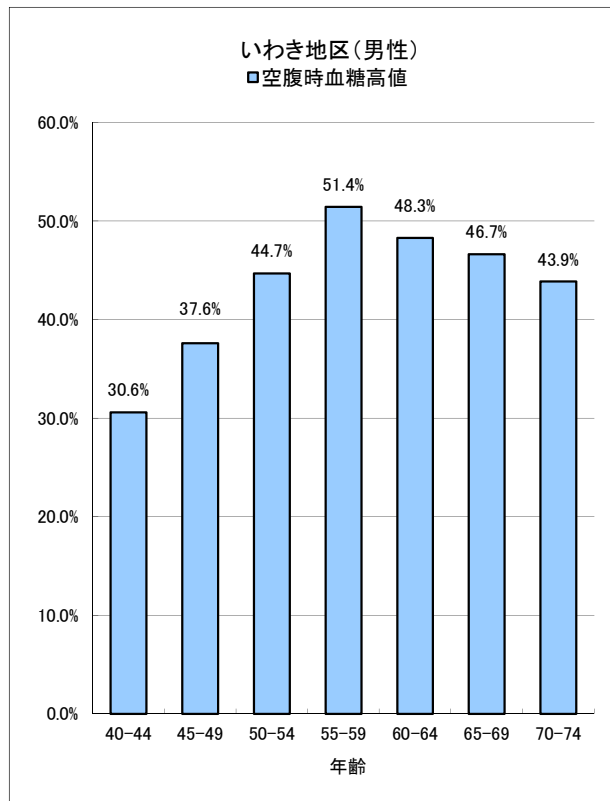


[平成25年度]

(6)-① 糖尿病有病者等の割合

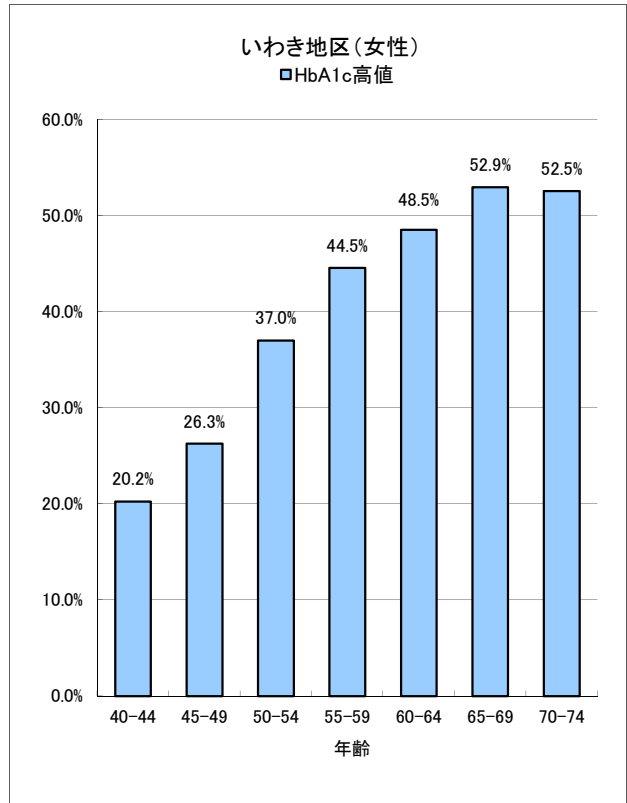
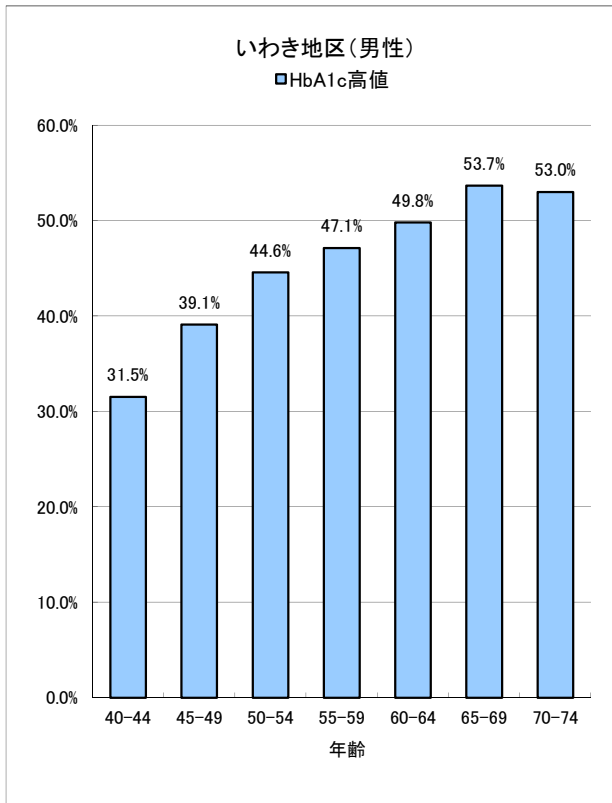


(6)-②-A 空腹時血糖高値の割合

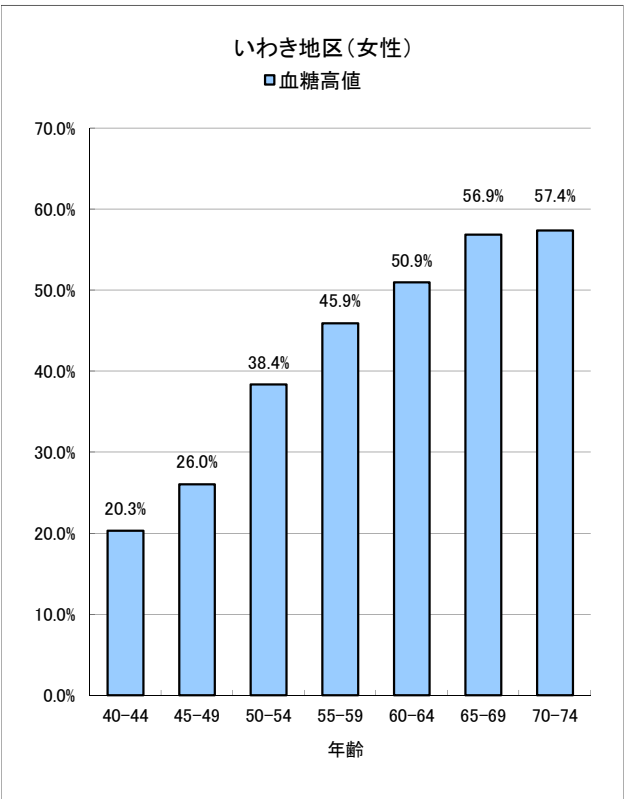
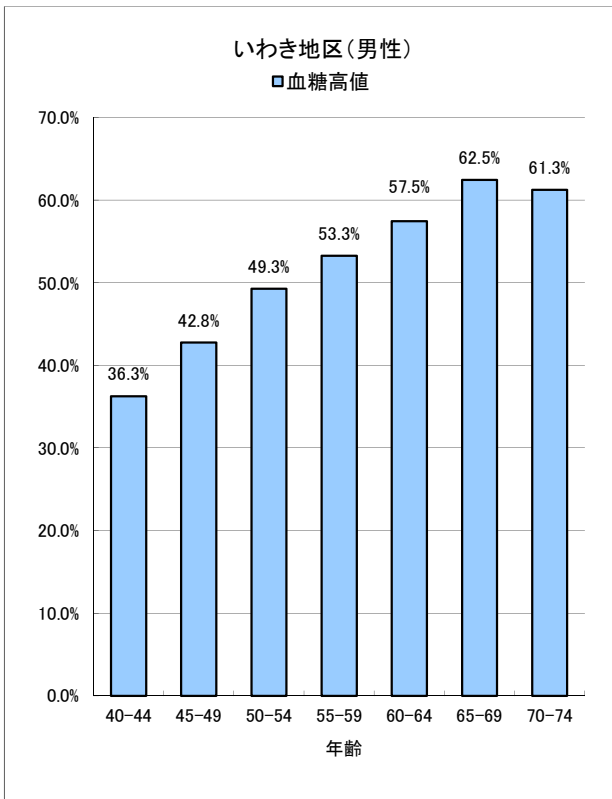


[平成25年度]

(6)-②-B HbA1c高値の割合

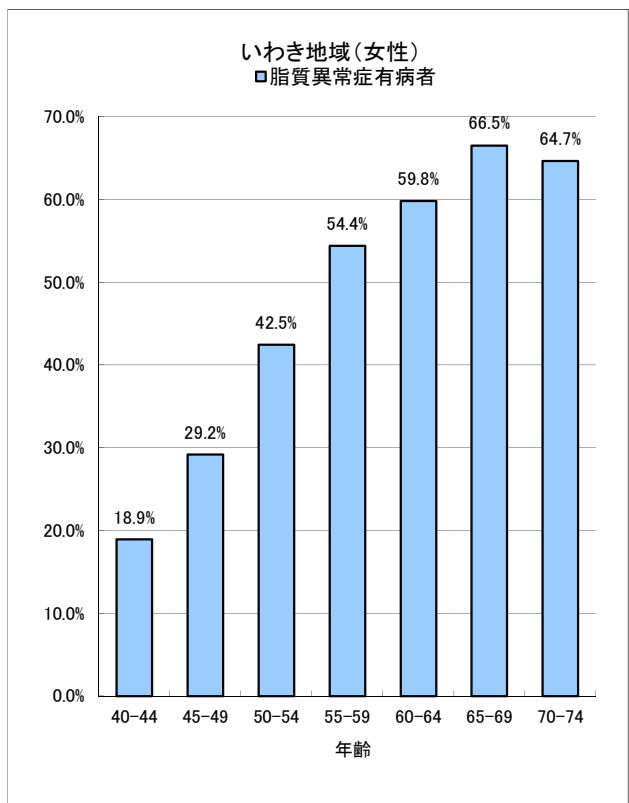
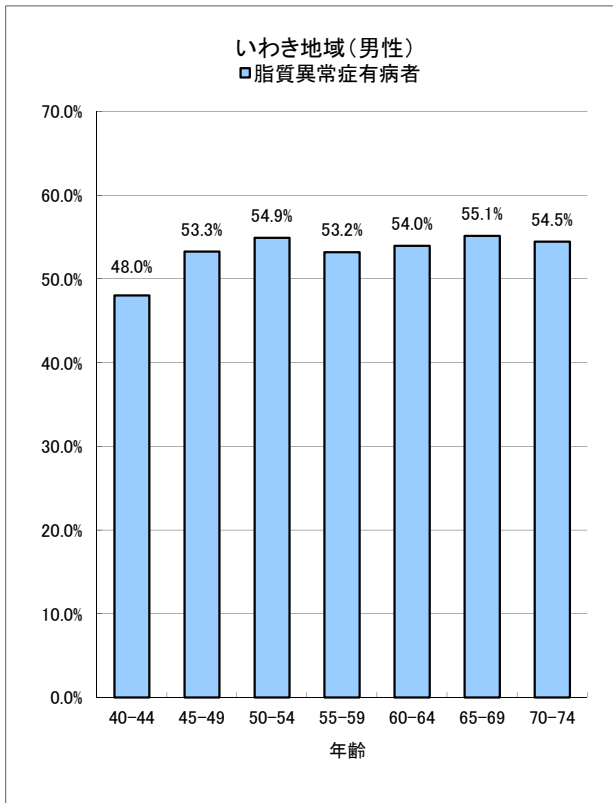


(6)-②-C 血糖高値の割合

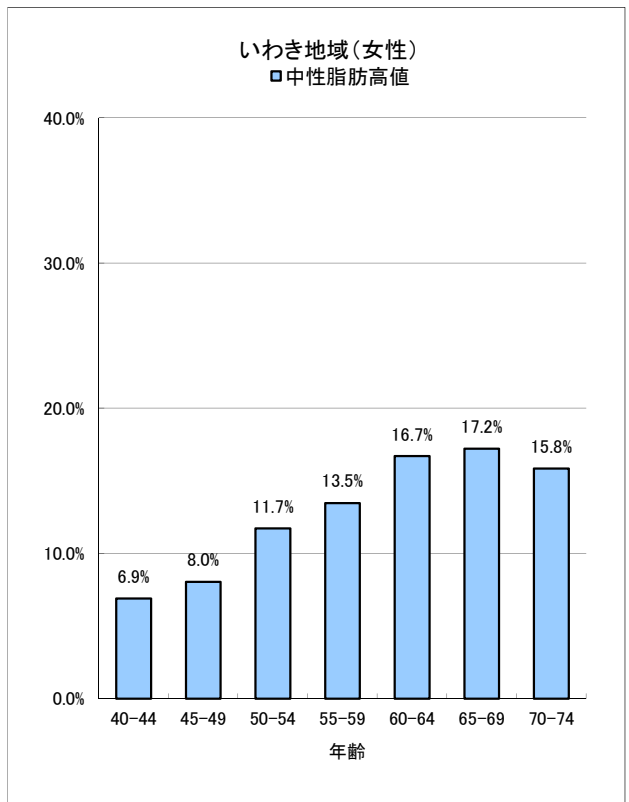
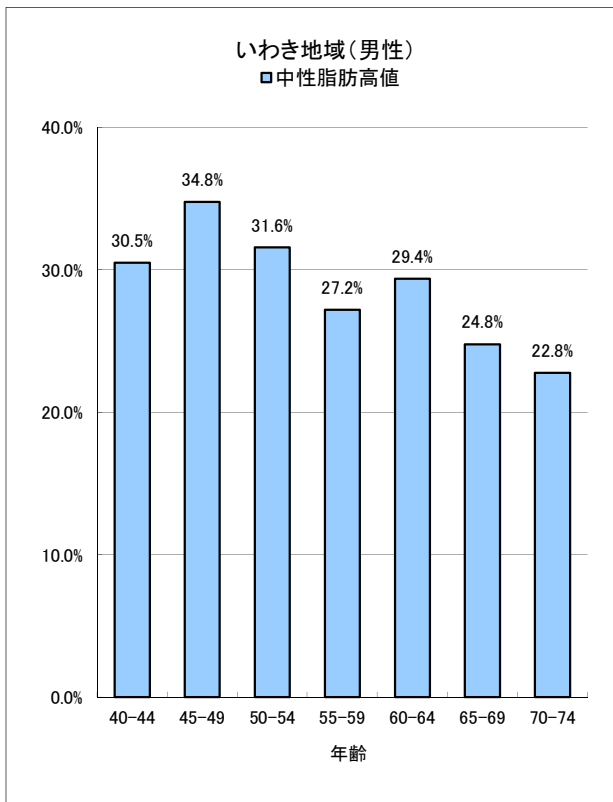


[平成25年度]

(7)-① 脂質異常症有病者の割合

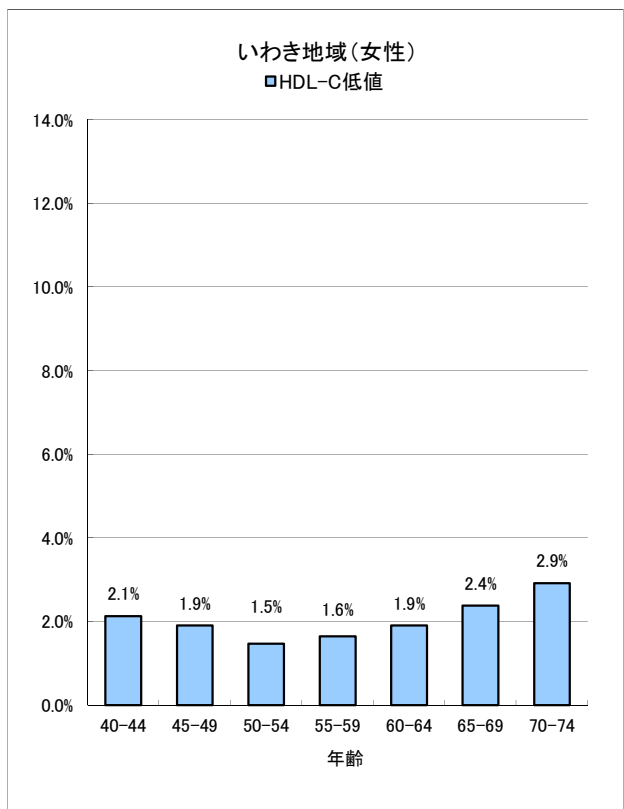
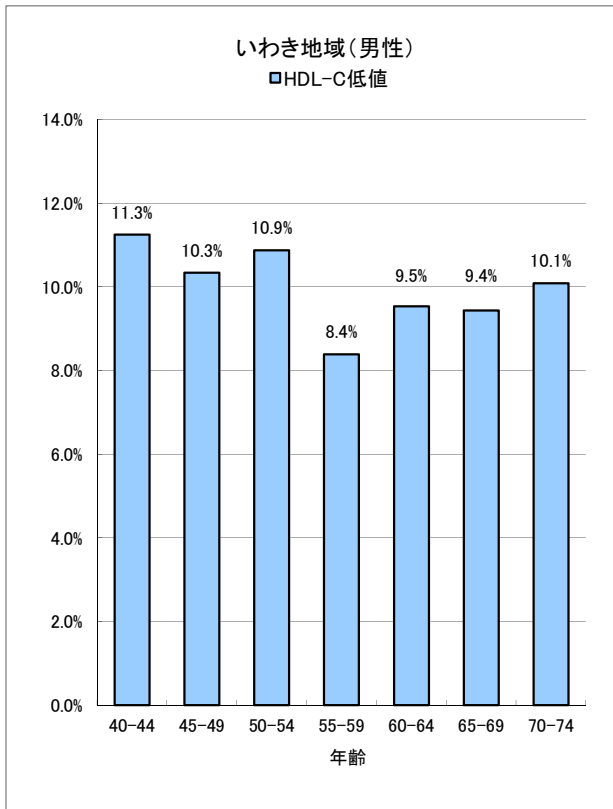


(7)-②-A 中性脂肪高値の割合

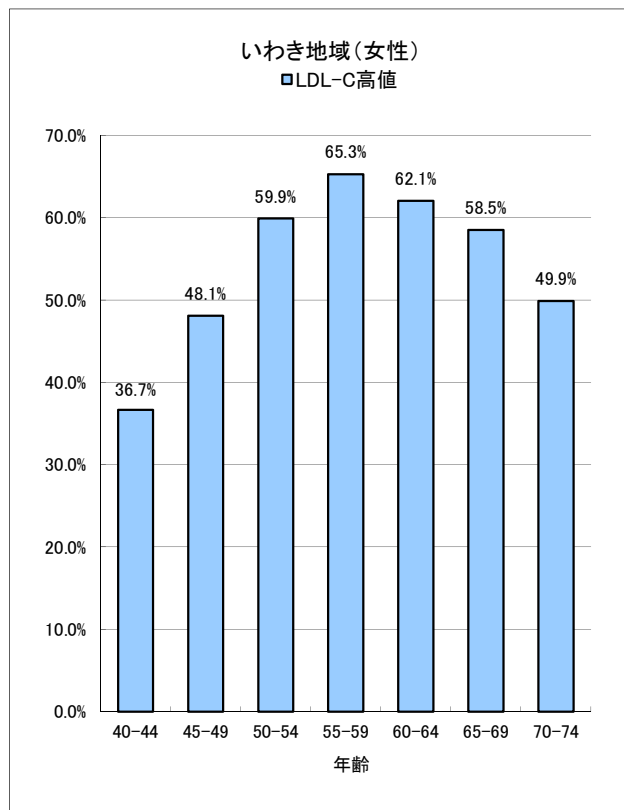
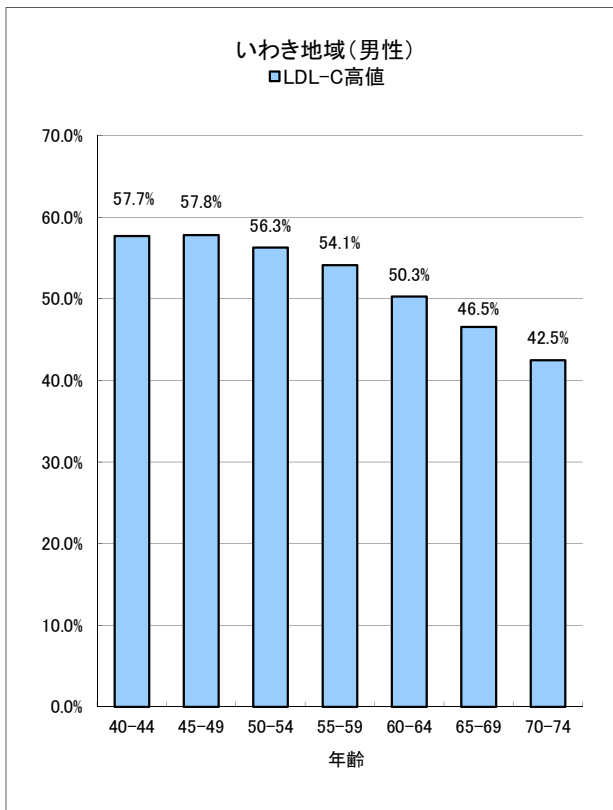


[平成25年度]

(7)-②-B HDLコレステロール低値の割合

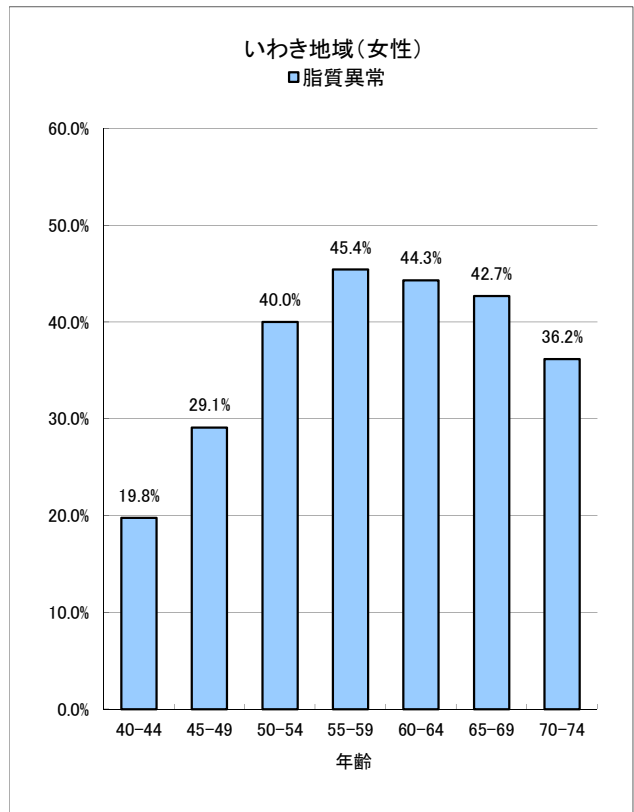
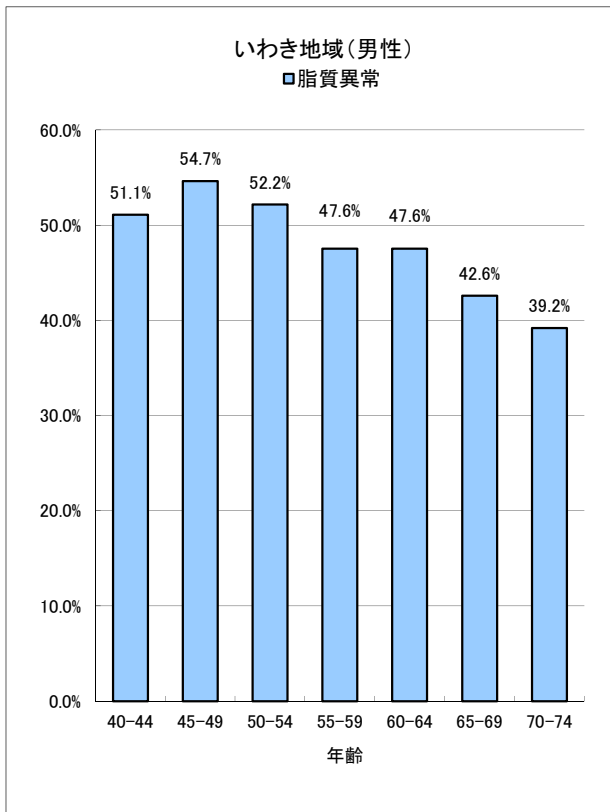


(7)-②-C LDLコレステロール高値の割合



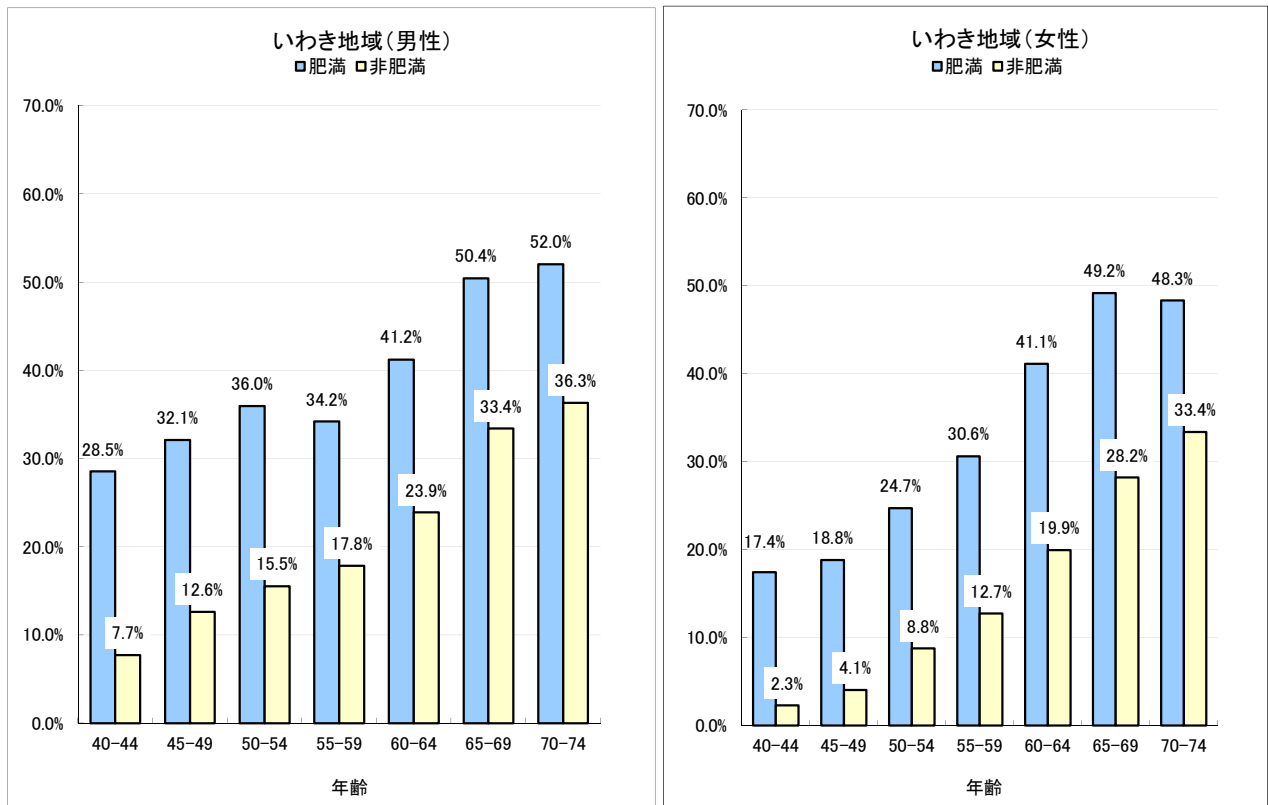
[平成25年度]

(7)-②-D 脂質異常の割合



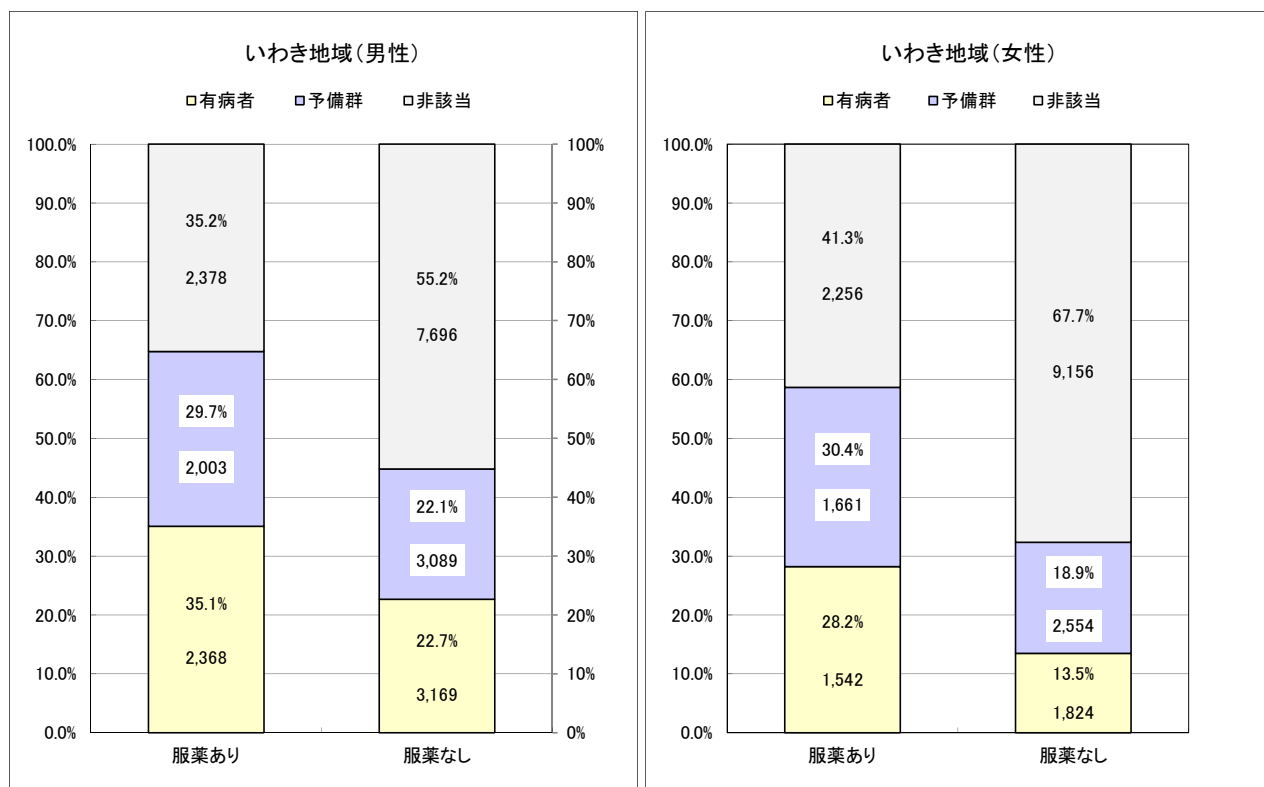
[平成25年度]

(8)肥満判定別にみた、糖尿病・高血圧・脂質異常のリスクを2個以上持つ人の割合

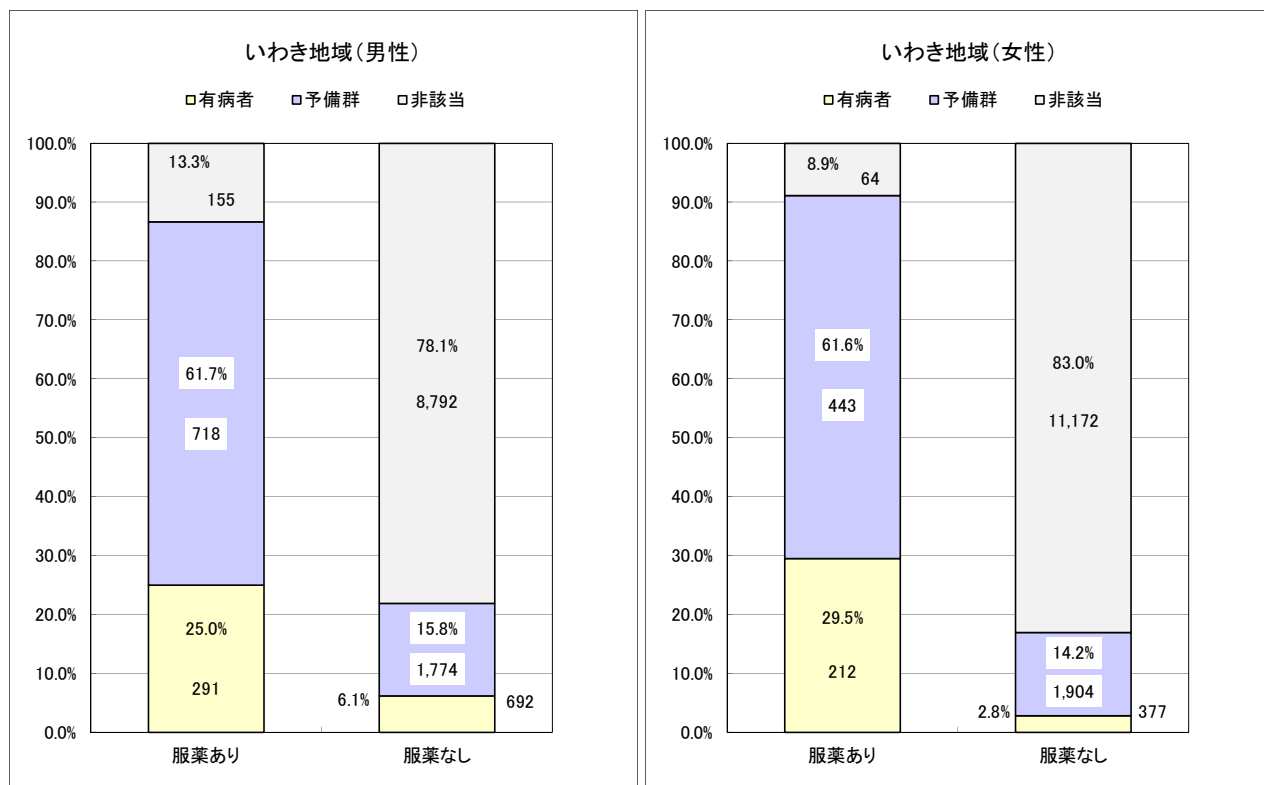


[平成25年度]

(9)-① 血圧を下げる薬など服薬の有無別にみた高血圧症有病者等の割合

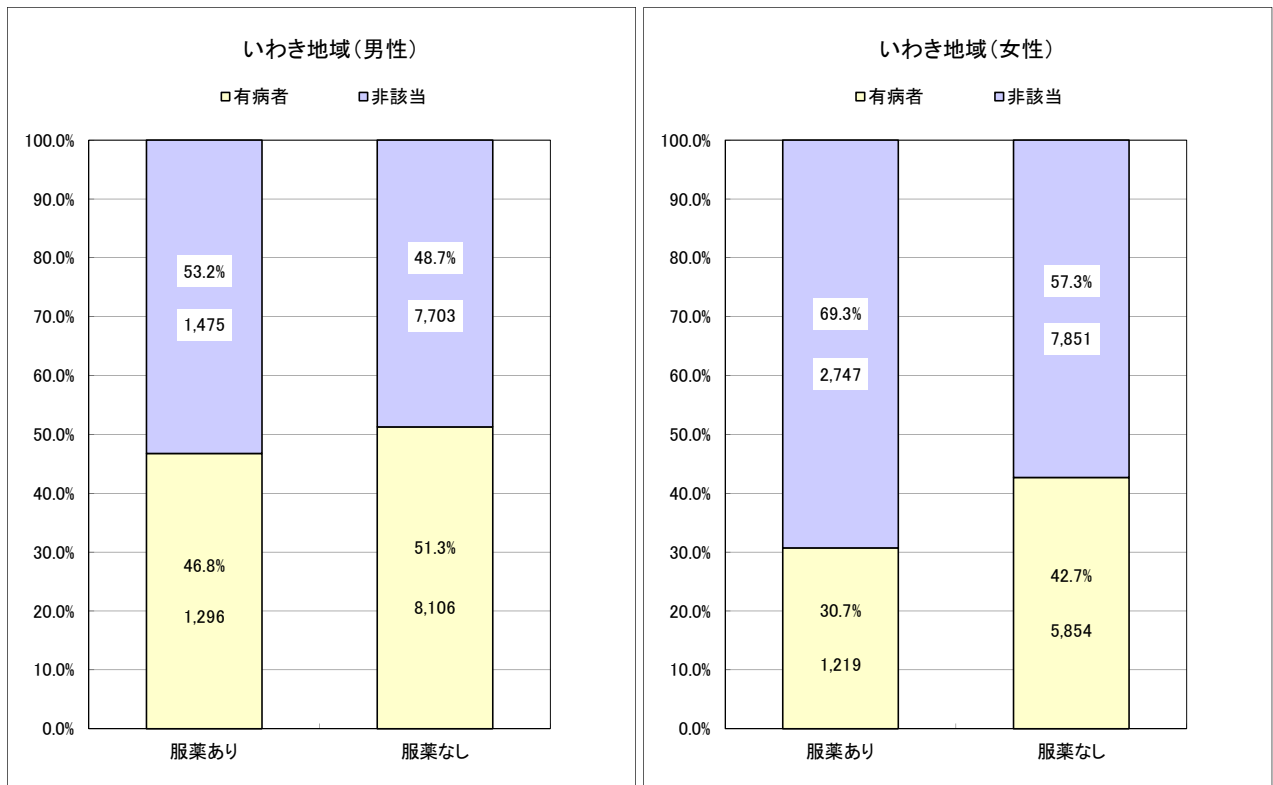


(9)-② 血糖を下げる薬など服薬の有無別にみた糖尿病有病者等の割合



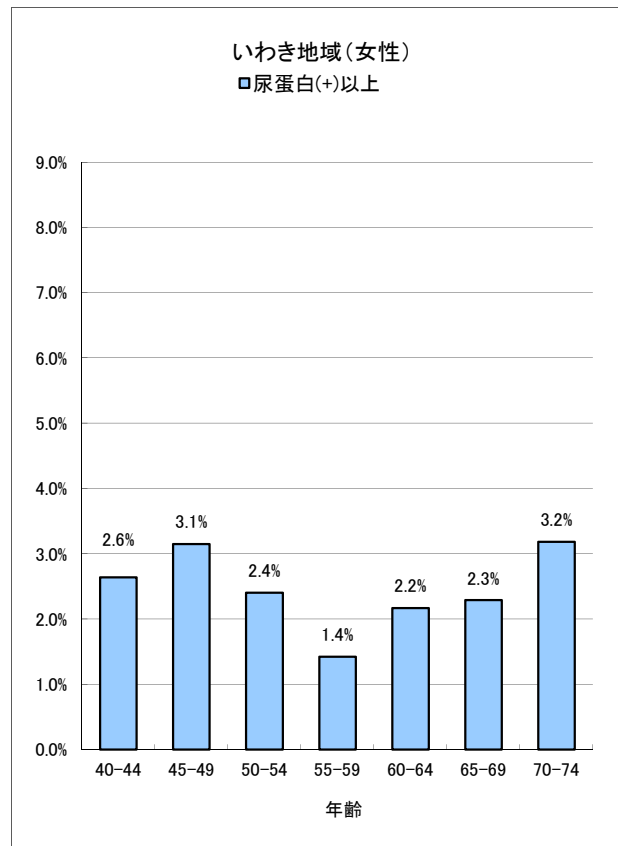
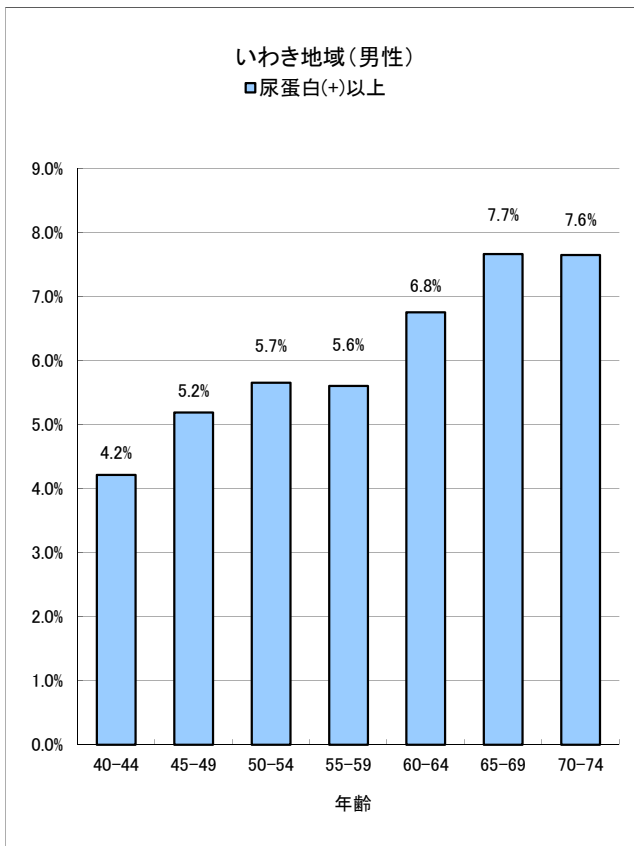
[平成25年度]

(9)-③ コレステロールを下げる薬など服薬の有無別にみた脂質異常症有病者の割合



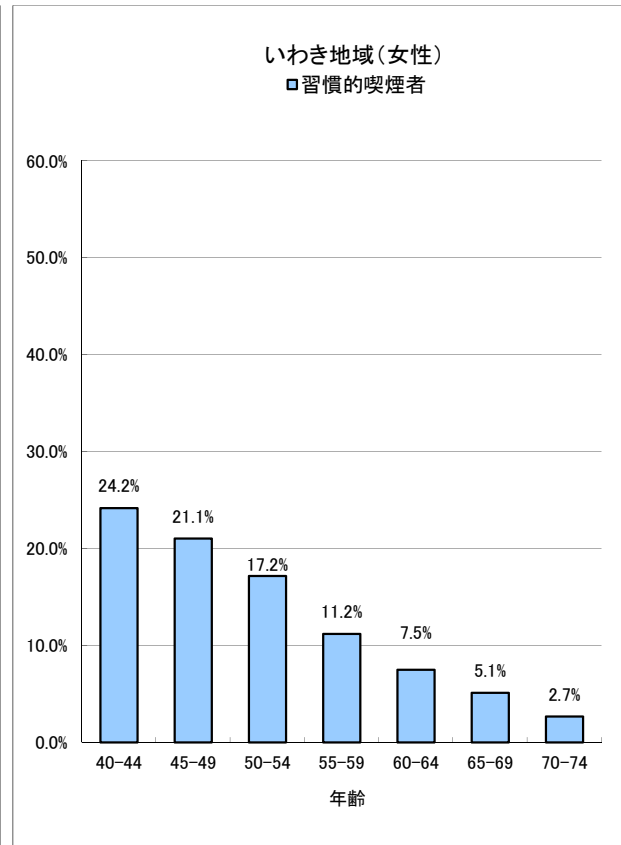
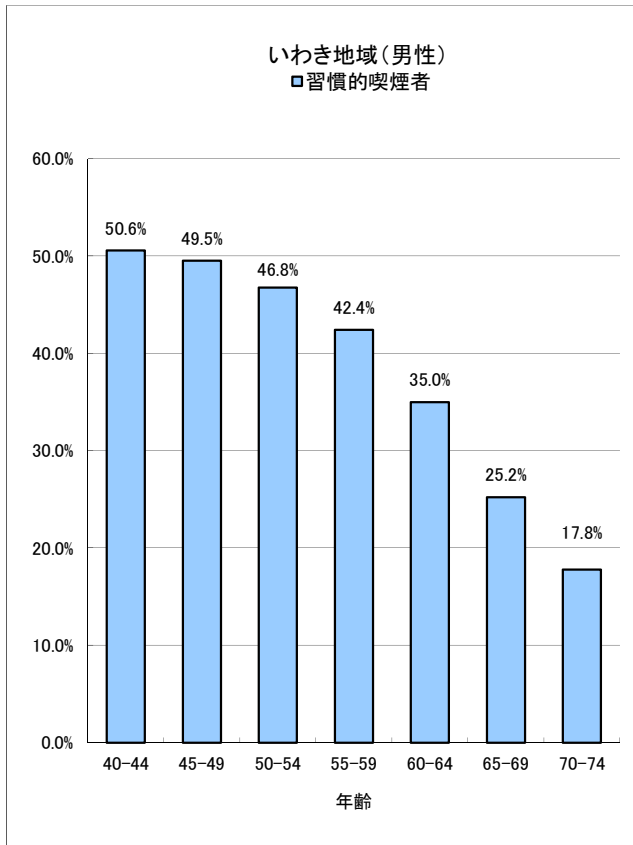
[平成25年度]

(10)尿蛋白(+)以上の割合



[平成25年度]

(11)習慣的喫煙者の割合



(12)習慣的飲酒者の割合

