

## ■■■ 福島県の状況 ■■■

【国保】 男性 60,805 人 女性 77,985 人



【医師国保組合】 男性 160 人 女性 162 人

【歯科医師国保組合】 男性 615 人 女性 867 人

【中央建設国保】 男性 2,768 人 女性 1,599 人



【協会けんぽ】 男性 63,303 人 女性 51,117 人



【公立学校共済組合】 男性 6,962 人 女性 7,920 人

【市町村共済組合】 男性 7,054 人 女性 5,109 人

【地方職員共済組合】 男性 3,110 人 女性 1,348 人



【クレハ健保組合】 男性 1,139 人 女性 582 人

【東邦銀行健保組合】 男性 946 人 女性 1,144 人

【三菱伸銅健保組合】 男性 329 人 女性 108 人

【福島トヨペットグループ健保組合】 男性 539 人 女性 242 人

【会津中央健保組合】 男性 133 人 女性 473 人

【福島銀行健保組合】 男性 329 人 女性 267 人

【大東銀行健保組合】 男性 337 人 女性 262 人

[ 平成25年度 ]

(1)特定健診受診者(人数・割合)

		年代別							合計
		40～44歳	45～49歳	50～54歳	55～59歳	60～64歳	65～69歳	70～74歳	
男性	人数	19,726	17,976	20,360	23,202	24,740	22,503	20,019	148,526
	割合	13.28%	12.10%	13.71%	15.62%	16.66%	15.15%	13.48%	100.00%
女性	人数	15,492	15,946	18,630	21,638	27,256	25,393	24,200	148,555
	割合	10.43%	10.73%	12.54%	14.57%	18.35%	17.09%	16.29%	100.00%
計	人数	35,218	33,922	38,990	44,840	51,996	47,896	44,219	297,081
	割合	11.85%	11.42%	13.12%	15.09%	17.50%	16.12%	14.88%	100.00%

保険者別特定健診受診者(人数・割合)

(1)-① 国保

		年代別							合計
		40～44歳	45～49歳	50～54歳	55～59歳	60～64歳	65～69歳	70～74歳	
男性	人数	2,067	2,217	3,071	4,823	12,212	17,998	18,417	60,805
	割合	3.40%	3.65%	5.05%	7.93%	20.08%	29.60%	30.29%	100.00%
女性	人数	2,182	2,490	3,575	7,018	18,252	22,129	22,339	77,985
	割合	2.80%	3.19%	4.58%	9.00%	23.40%	28.38%	28.65%	100.00%
計	人数	4,249	4,707	6,646	11,841	30,464	40,127	40,756	138,790
	割合	3.06%	3.39%	4.79%	8.53%	21.95%	28.91%	29.37%	100.00%

(1)-② 国保組合

		年代別							合計
		40～44歳	45～49歳	50～54歳	55～59歳	60～64歳	65～69歳	70～74歳	
男性	人数	315	333	470	706	888	531	297	3,540
	割合	8.90%	9.41%	13.28%	19.94%	25.08%	15.00%	8.39%	100.00%
女性	人数	296	349	415	508	511	368	181	2,628
	割合	11.26%	13.28%	15.79%	19.33%	19.44%	14.00%	6.89%	100.00%
計	人数	611	682	885	1,214	1,399	899	478	6,168
	割合	9.91%	11.06%	14.35%	19.68%	22.68%	14.58%	7.75%	100.00%

(1)-③ 全国健康保険協会

		年代別							合計
		40～44歳	45～49歳	50～54歳	55～59歳	60～64歳	65～69歳	70～74歳	
男性	人数	12,591	10,825	12,014	12,918	9,953	3,783	1,219	63,303
	割合	19.89%	17.10%	18.98%	20.41%	15.72%	5.98%	1.93%	100.00%
女性	人数	9,071	9,394	10,763	10,447	7,437	2,648	1,357	51,117
	割合	17.75%	18.38%	21.06%	20.44%	14.55%	5.18%	2.65%	100.00%
計	人数	21,662	20,219	22,777	23,365	17,390	6,431	2,576	114,420
	割合	18.93%	17.67%	19.91%	20.42%	15.20%	5.62%	2.25%	100.00%

(1)-④ 共済

		年代別							合計
		40～44歳	45～49歳	50～54歳	55～59歳	60～64歳	65～69歳	70～74歳	
男性	人数	3,858	3,815	4,090	4,080	1,109	98	76	17,126
	割合	22.53%	22.28%	23.88%	23.82%	6.48%	0.57%	0.44%	100.00%
女性	人数	3,147	3,040	3,165	3,103	796	203	293	13,747
	割合	22.89%	22.11%	23.02%	22.57%	5.79%	1.48%	2.13%	100.00%
計	人数	7,005	6,855	7,255	7,183	1,905	301	369	30,873
	割合	22.69%	22.20%	23.50%	23.27%	6.17%	0.97%	1.20%	100.00%

(1)-⑤ 健保連

		年代別							合計
		40～44歳	45～49歳	50～54歳	55～59歳	60～64歳	65～69歳	70～74歳	
男性	人数	895	786	715	675	578	93	10	3,752
	割合	23.85%	20.95%	19.06%	17.99%	15.41%	2.48%	0.27%	100.00%
女性	人数	796	673	712	562	260	45	30	3,078
	割合	25.86%	21.86%	23.13%	18.26%	8.45%	1.46%	0.97%	100.00%
計	人数	1,691	1,459	1,427	1,237	838	138	40	6,830
	割合	24.76%	21.36%	20.89%	18.11%	12.27%	2.02%	0.59%	100.00%

[ 平成25年度 ]

(2)検査項目別平均値

	BMI	腹囲	収縮期血圧	拡張期血圧	中性脂肪	HDL コレステロール	LDL コレステロール	GOT	GPT	γ-GTP	空腹時血糖	HbA1c	血清 クレアチニン	
男性	度数	150,087	150,051	148,350	148,348	145,621	148,359	147,806	147,856	148,011	149,408	97,748	92,022	35,702
	平均値	24.08	85.27	128.48	78.88	-	-	121.49	-	-	-	-	-	-
	標準偏差	3.34	8.97	16.11	10.98	-	-	31.34	-	-	-	-	-	-
	中央値	-	-	-	-	109	54	-	23	22	34	98	5.5	0.83
	25パーセン タイル値	-	-	-	-	76	46	-	19	17	23	91	5.3	0.75
	75パーセン タイル値	-	-	-	-	159	64	-	28	31	58	107	5.8	0.93
女性	度数	150,553	150,469	148,068	148,067	147,434	149,238	148,637	148,605	148,663	149,844	107,478	109,394	45,135
	平均値	22.92	81.07	124.14	74.17	-	-	125.20	-	-	-	-	-	-
	標準偏差	3.68	9.97	16.48	10.55	-	-	30.58	-	-	-	-	-	-
	中央値	-	-	-	-	85	64	-	21	16	18	93	5.5	0.64
	25パーセン タイル値	-	-	-	-	62	55	-	18	13	14	87	5.3	0.58
	75パーセン タイル値	-	-	-	-	118	75	-	25	22	27	100	5.8	0.71



[ 平成25年度 ]

(5)-① 高血圧症有病者等の割合

平成25年度 福島県(男性)

		年代別							合計
		40～44歳	45～49歳	50～54歳	55～59歳	60～64歳	65～69歳	70～74歳	
非該当	人数	12,281	9,521	8,747	8,251	7,395	5,783	4,533	56,511
	割合	63.1%	53.7%	43.5%	35.9%	30.2%	25.8%	22.7%	38.4%
予備群	人数	3,008	2,763	3,165	3,587	3,550	2,968	2,479	21,520
	割合	15.5%	15.6%	15.7%	15.6%	14.5%	13.2%	12.4%	14.6%
有病者	人数	4,165	5,436	8,188	11,140	13,578	13,679	12,992	69,178
	割合	21.4%	30.7%	40.7%	48.5%	55.4%	61.0%	64.9%	47.0%
合計	人数	19,454	17,720	20,100	22,978	24,523	22,430	20,004	147,209
	割合	100.0%	100.0%	100.0%	100.0%	100.0%	100.0%	100.0%	100.0%

平成25年度 福島県(女性)

		年代別							合計
		40～44歳	45～49歳	50～54歳	55～59歳	60～64歳	65～69歳	70～74歳	
非該当	人数	12,490	11,478	11,288	11,227	11,777	8,864	6,615	73,739
	割合	82.2%	73.1%	61.7%	52.8%	43.8%	35.2%	27.4%	50.3%
予備群	人数	1,357	1,752	2,488	2,997	4,102	3,536	3,153	19,385
	割合	8.9%	11.2%	13.6%	14.1%	15.3%	14.0%	13.1%	13.2%
有病者	人数	1,355	2,462	4,514	7,037	11,016	12,816	14,357	53,557
	割合	8.9%	15.7%	24.7%	33.1%	41.0%	50.8%	59.5%	36.5%
合計	人数	15,202	15,692	18,290	21,261	26,895	25,216	24,125	146,681
	割合	100.0%	100.0%	100.0%	100.0%	100.0%	100.0%	100.0%	100.0%

(5)-② 血圧高値(収縮期血圧高値・拡張期血圧高値・血圧高値)の割合

平成25年度 福島県(男性)

		年代別							合計
		40～44歳	45～49歳	50～54歳	55～59歳	60～64歳	65～69歳	70～74歳	
収縮期血圧 高値	人数	5,683	6,290	8,588	11,252	13,046	12,474	11,370	68,703
	割合	29.2%	35.6%	42.8%	49.2%	53.5%	55.7%	56.9%	46.8%
拡張期血圧 高値	人数	4,602	5,331	7,034	7,973	7,450	5,331	3,650	41,371
	割合	23.7%	30.1%	35.1%	34.9%	30.5%	23.8%	18.3%	28.2%
血圧高値	人数	6,707	7,372	9,871	12,368	13,911	12,974	11,716	74,919
	割合	34.5%	41.7%	49.2%	54.1%	57.0%	58.0%	58.6%	51.0%

平成25年度 福島県(女性)

		年代別							合計
		40～44歳	45～49歳	50～54歳	55～59歳	60～64歳	65～69歳	70～74歳	
収縮期血圧 高値	人数	2,148	3,377	5,456	7,518	11,377	11,971	12,728	54,575
	割合	14.1%	21.6%	29.9%	35.6%	42.6%	47.7%	53.0%	37.4%
拡張期血圧 高値	人数	1,470	2,091	3,210	3,744	4,574	3,705	3,032	21,826
	割合	9.7%	13.4%	17.6%	17.7%	17.1%	14.8%	12.6%	14.9%
血圧高値	人数	2,520	3,775	6,001	8,038	11,920	12,395	12,972	57,621
	割合	16.6%	24.1%	32.9%	38.0%	44.6%	49.4%	54.0%	39.4%

[ 平成25年度 ]

(6)-① 糖尿病有病者等の割合

平成25年度 福島県(男性)

		年代別							合計
		40～44歳	45～49歳	50～54歳	55～59歳	60～64歳	65～69歳	70～74歳	
非該当	人数	12,601	10,916	11,490	12,398	13,596	13,123	12,390	86,514
	割合	88.3%	82.5%	75.6%	69.7%	65.9%	62.5%	63.4%	71.1%
予備群	人数	886	1,153	1,784	2,446	3,241	3,750	3,507	16,767
	割合	6.2%	8.7%	11.7%	13.8%	15.7%	17.9%	17.9%	13.8%
有病者	人数	790	1,162	1,934	2,942	3,790	4,127	3,657	18,402
	割合	5.5%	8.8%	12.7%	16.5%	18.4%	19.7%	18.7%	15.1%
合計	人数	14,277	13,231	15,208	17,786	20,627	21,000	19,554	121,683
	割合	100.0%	100.0%	100.0%	100.0%	100.0%	100.0%	100.0%	100.0%

平成25年度 福島県(女性)

		年代別							合計
		40～44歳	45～49歳	50～54歳	55～59歳	60～64歳	65～69歳	70～74歳	
非該当	人数	11,040	10,889	12,187	14,063	18,665	17,789	17,096	101,729
	割合	95.2%	92.0%	87.1%	81.3%	75.6%	72.3%	71.5%	79.5%
予備群	人数	348	620	1,132	2,036	3,836	4,336	4,267	16,575
	割合	3.0%	5.2%	8.1%	11.8%	15.5%	17.6%	17.9%	13.0%
有病者	人数	210	324	665	1,204	2,176	2,489	2,533	9,601
	割合	1.8%	2.7%	4.8%	7.0%	8.8%	10.1%	10.6%	7.5%
合計	人数	11,598	11,833	13,984	17,303	24,677	24,614	23,896	127,905
	割合	100.0%	100.0%	100.0%	100.0%	100.0%	100.0%	100.0%	100.0%

(6)-② 血糖高値(空腹時血糖高値・HbA1c高値・血糖高値)の割合

平成25年度 福島県(男性)

		年代別							合計
		40～44歳	45～49歳	50～54歳	55～59歳	60～64歳	65～69歳	70～74歳	
空腹時血糖 高値	人数	2,985	3,544	5,074	6,654	7,877	8,783	7,868	42,785
	割合	27.7%	35.6%	44.0%	49.7%	49.5%	49.4%	46.3%	44.4%
HbA1c 高値	人数	1,920	2,357	3,386	4,849	8,013	10,503	10,295	41,323
	割合	24.1%	30.8%	38.5%	43.8%	48.8%	54.0%	54.0%	45.7%
血糖高値	人数	4,298	5,037	7,103	9,259	11,780	13,213	12,368	63,058
	割合	30.3%	38.7%	47.7%	53.6%	58.5%	63.7%	63.5%	52.7%

平成25年度 福島県(女性)

		年代別							合計
		40～44歳	45～49歳	50～54歳	55～59歳	60～64歳	65～69歳	70～74歳	
空腹時血糖 高値	人数	1,010	1,413	2,334	3,706	6,047	6,635	6,623	27,768
	割合	11.1%	15.4%	21.3%	27.0%	29.4%	31.0%	31.8%	26.3%
HbA1c 高値	人数	1,336	1,901	3,312	6,031	11,683	13,233	13,216	50,712
	割合	18.4%	24.9%	35.7%	46.1%	51.8%	55.3%	56.0%	47.2%
血糖高値	人数	2,135	2,876	4,786	7,853	13,512	14,635	14,509	60,306
	割合	18.5%	24.4%	34.5%	45.8%	55.1%	59.6%	60.7%	47.3%

[ 平成25年度 ]

(7)-① 脂質異常症有病者の割合

平成25年度 福島県(男性)

		年代別							合計
		40～44歳	45～49歳	50～54歳	55～59歳	60～64歳	65～69歳	70～74歳	
非該当	人数	9,452	7,710	8,551	10,184	11,250	10,406	9,820	67,373
	割合	47.9%	42.9%	42.0%	43.9%	45.5%	46.2%	49.1%	45.4%
有病者	人数	10,274	10,266	11,809	13,018	13,490	12,097	10,199	81,153
	割合	52.1%	57.1%	58.0%	56.1%	54.5%	53.8%	50.9%	54.6%
合計	人数	19,726	17,976	20,360	23,202	24,740	22,503	20,019	148,526
	割合	100.0%	100.0%	100.0%	100.0%	100.0%	100.0%	100.0%	100.0%

平成25年度 福島県(女性)

		年代別							合計
		40～44歳	45～49歳	50～54歳	55～59歳	60～64歳	65～69歳	70～74歳	
非該当	人数	12,273	11,306	10,504	9,832	10,702	9,136	8,844	72,597
	割合	79.2%	70.9%	56.4%	45.4%	39.3%	36.0%	36.5%	48.9%
有病者	人数	3,219	4,640	8,126	11,806	16,554	16,257	15,356	75,958
	割合	20.8%	29.1%	43.6%	54.6%	60.7%	64.0%	63.5%	51.1%
合計	人数	15,492	15,946	18,630	21,638	27,256	25,393	24,200	148,555
	割合	100.0%	100.0%	100.0%	100.0%	100.0%	100.0%	100.0%	100.0%

(7)-② 脂質異常(中性脂肪高値・HDL-C低値・LDL-C高値・脂質異常高値)の割合

平成25年度 福島県(男性)

		年代別							合計
		40～44歳	45～49歳	50～54歳	55～59歳	60～64歳	65～69歳	70～74歳	
中性脂肪高値	人数	5,853	5,858	6,468	6,690	6,614	5,494	4,266	41,243
	割合	31.1%	34.2%	33.1%	30.0%	27.5%	24.7%	21.4%	28.6%
HDL-C低値	人数	1,832	1,748	1,892	1,896	2,207	2,116	2,093	13,784
	割合	9.5%	9.9%	9.4%	8.3%	9.0%	9.4%	10.5%	9.4%
LDL-C高値	人数	10,845	10,073	11,246	12,036	11,996	10,221	8,163	74,580
	割合	56.3%	57.4%	56.3%	53.0%	49.2%	45.6%	40.8%	51.0%
脂質異常	人数	9,947	9,737	10,746	11,402	11,458	9,653	7,620	70,563
	割合	51.4%	55.3%	53.5%	49.9%	46.8%	43.0%	38.1%	48.1%

平成25年度 福島県(女性)

		年代別							合計
		40～44歳	45～49歳	50～54歳	55～59歳	60～64歳	65～69歳	70～74歳	
中性脂肪高値	人数	970	1,284	1,994	2,932	4,231	3,941	3,610	18,962
	割合	6.5%	8.4%	11.1%	14.0%	15.8%	15.6%	14.9%	13.0%
HDL-C低値	人数	256	298	251	335	562	672	782	3,156
	割合	1.7%	1.9%	1.4%	1.6%	2.1%	2.7%	3.2%	2.1%
LDL-C高値	人数	5,368	7,024	10,701	13,631	16,914	14,711	12,682	81,031
	割合	35.5%	45.2%	58.8%	64.2%	62.6%	58.0%	52.5%	55.3%
脂質異常	人数	3,078	4,299	7,156	9,602	12,124	10,540	9,013	55,812
	割合	20.2%	27.4%	39.0%	44.9%	44.7%	41.6%	37.3%	37.9%









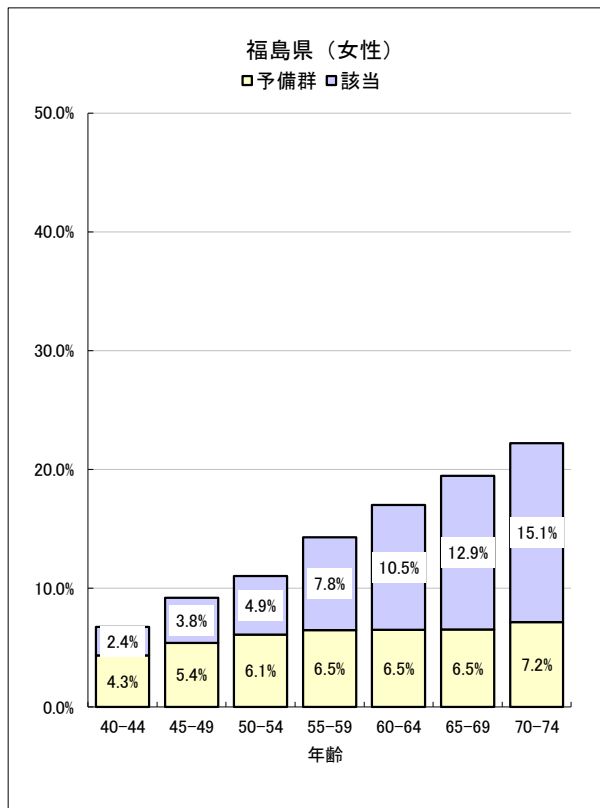
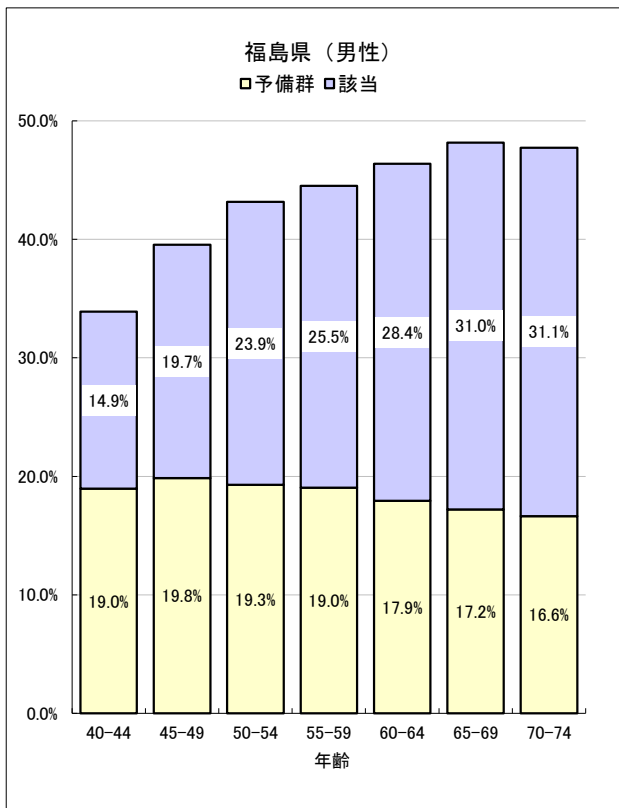




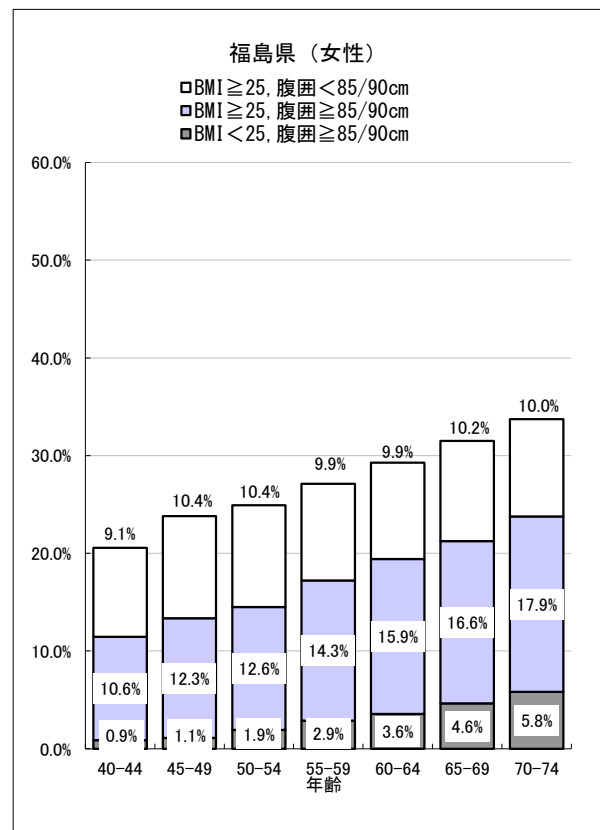
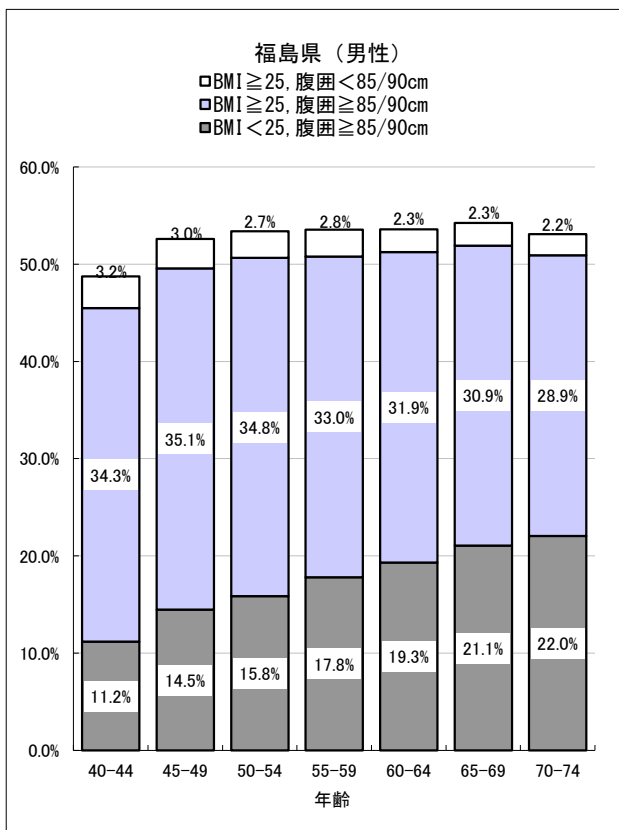




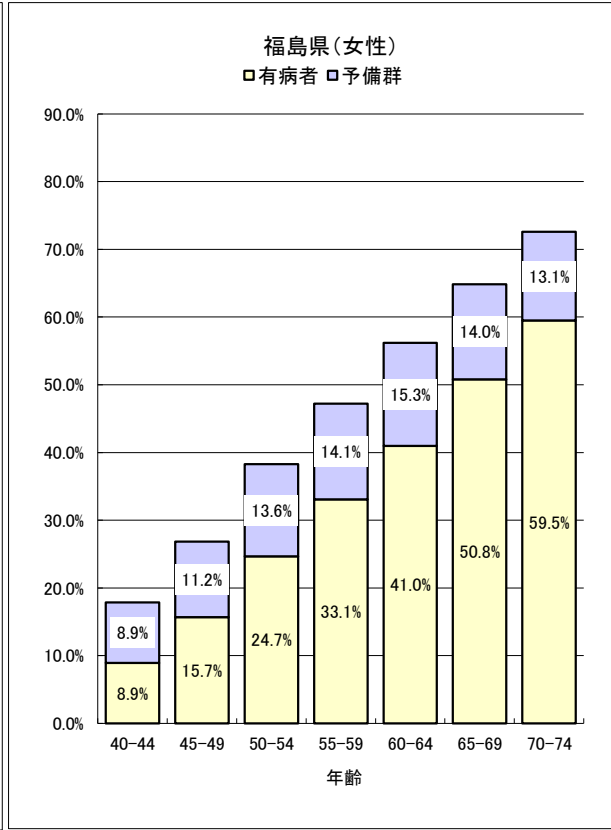
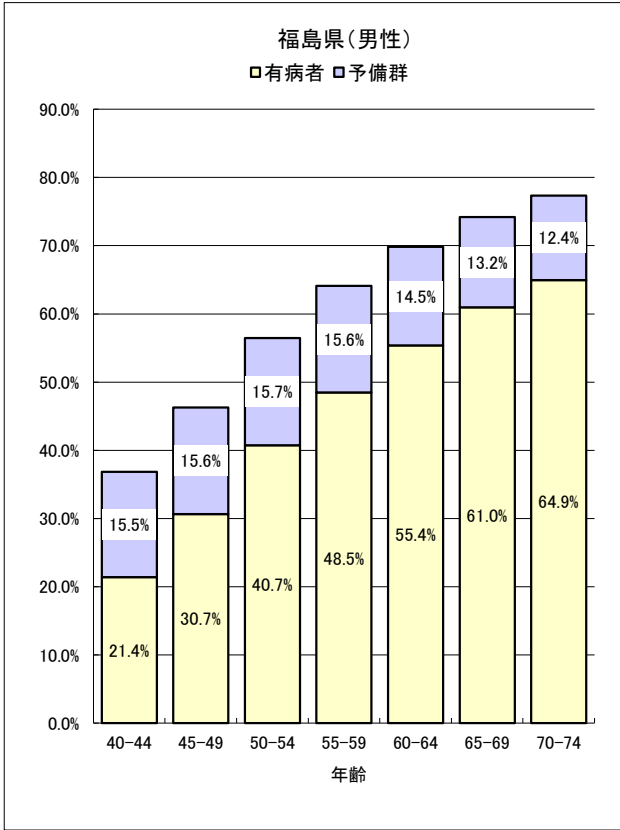
(3)メタボリックシンドローム該当者及び予備群の割合



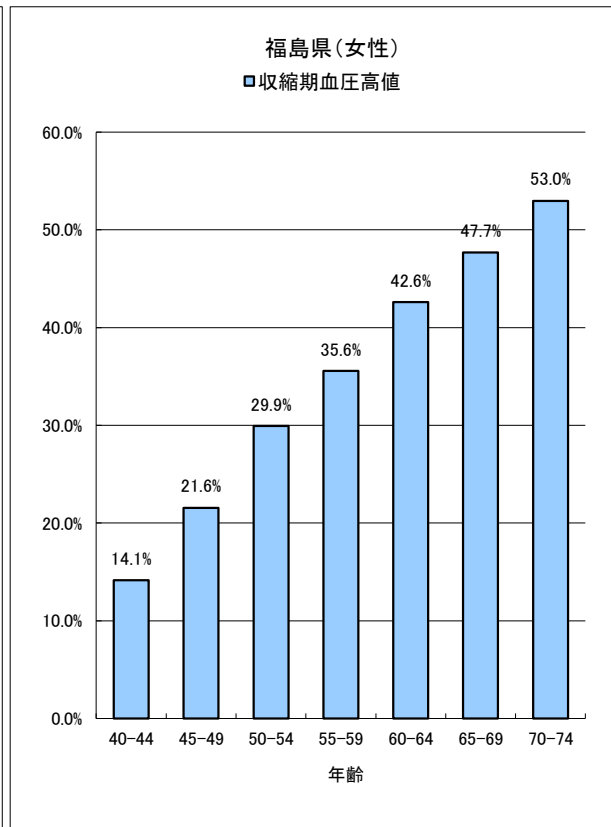
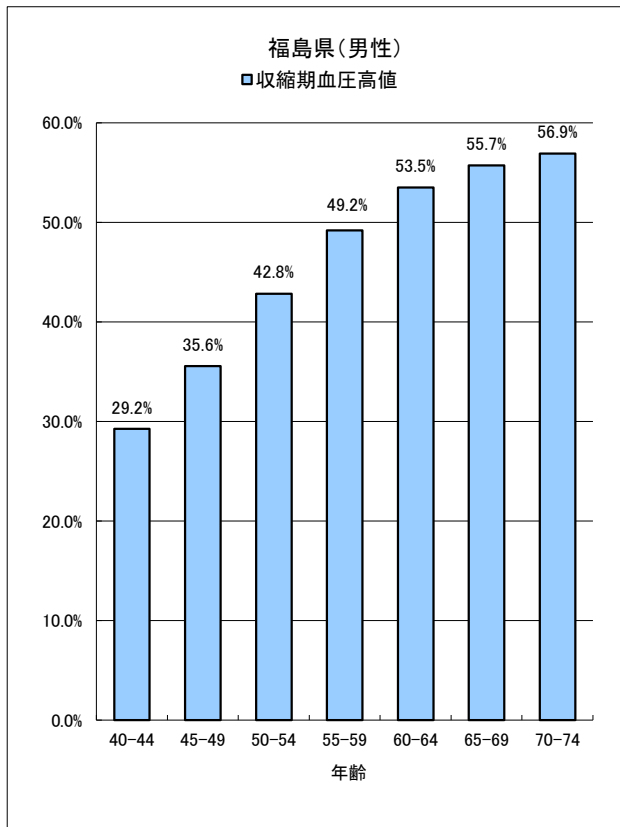
(4)肥満者(BMI25以上または腹囲基準値以上)の割合



(5)-① 高血圧症有病者等の割合

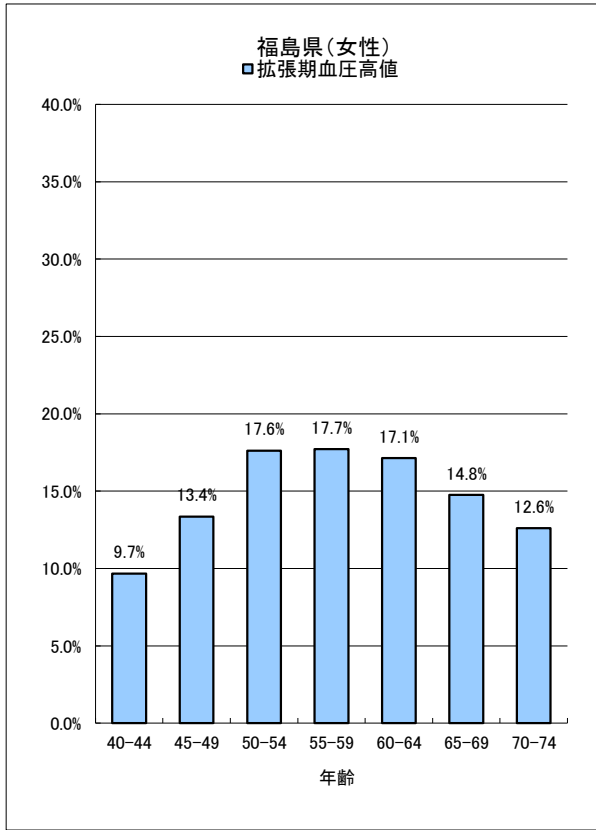
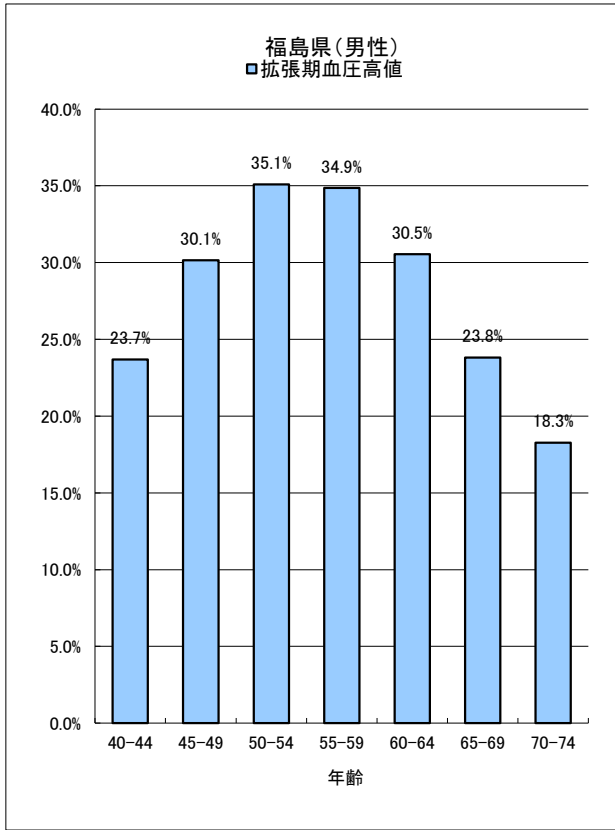


(5)-②-A 収縮期血圧高値の割合

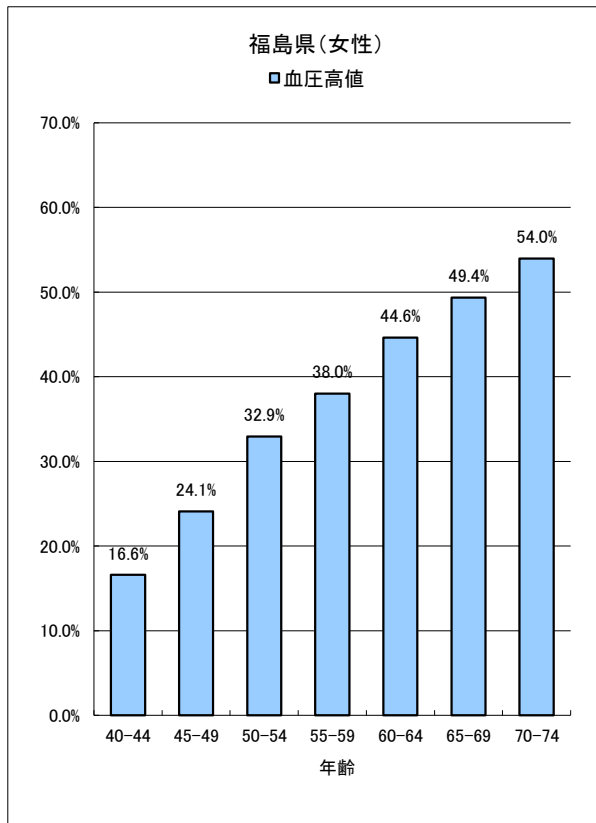
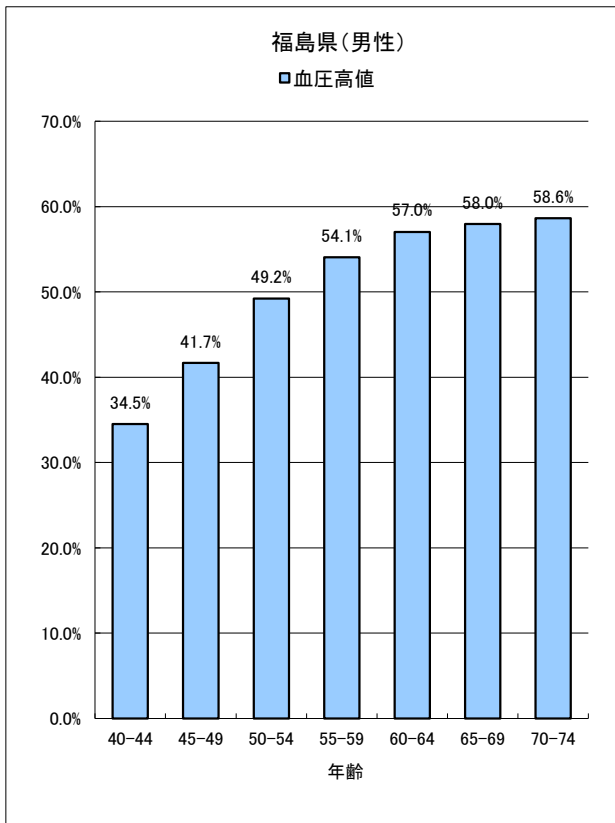




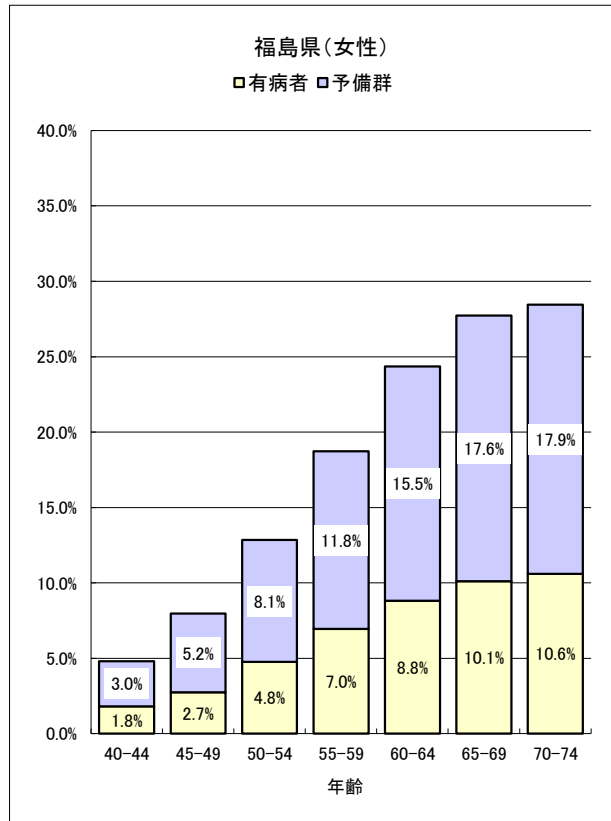
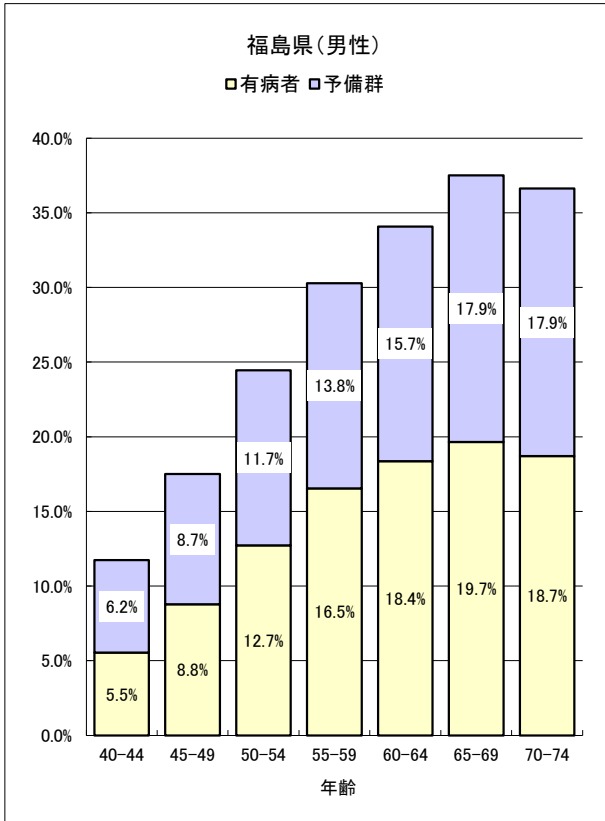
(5)-②-B 拡張期血圧高値の割合



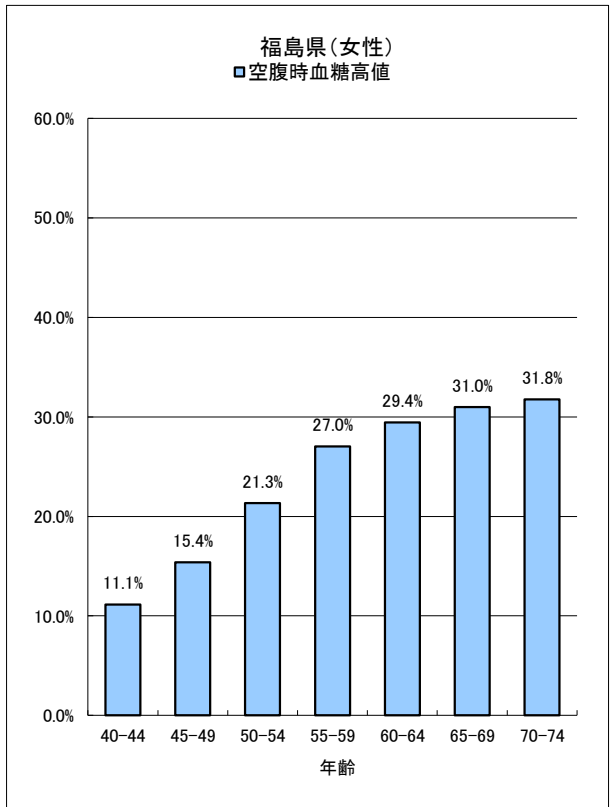
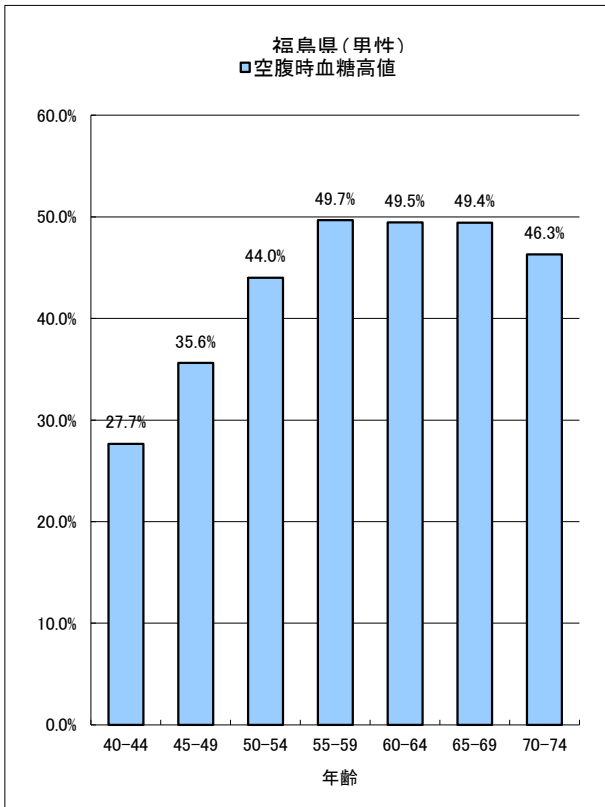
(5)-②-C 血圧高値の割合



(6)-① 糖尿病有病者等の割合

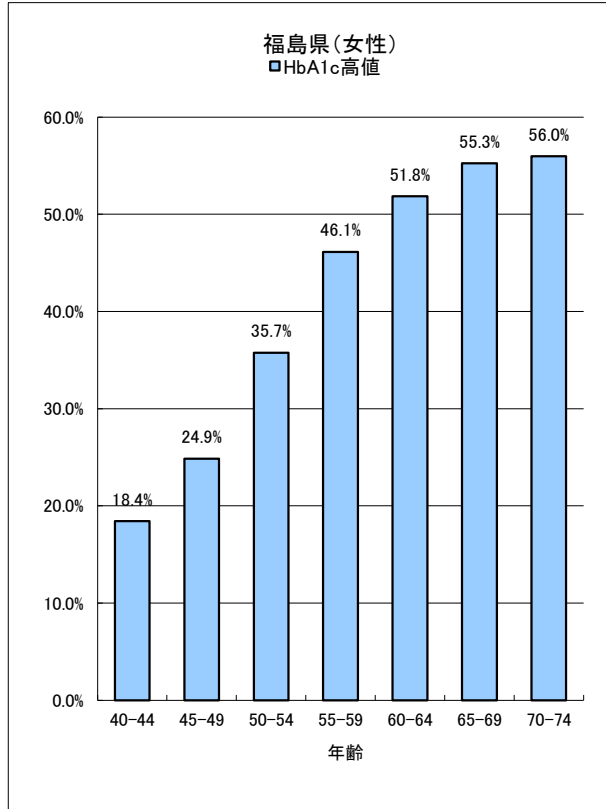
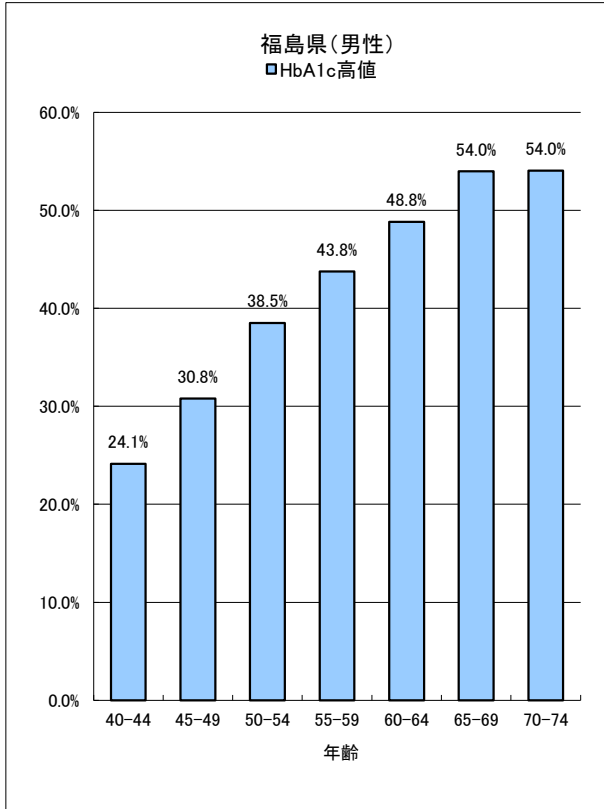


(6)-②-A 空腹時血糖高値の割合

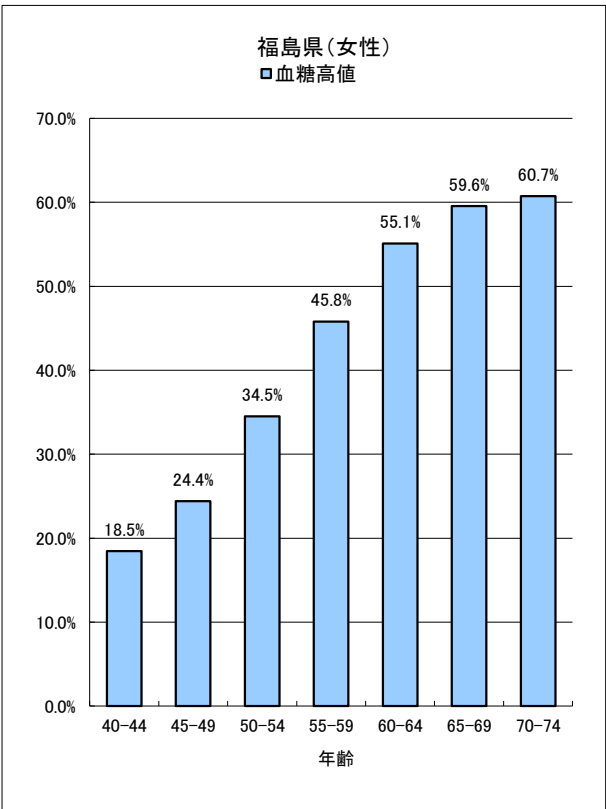
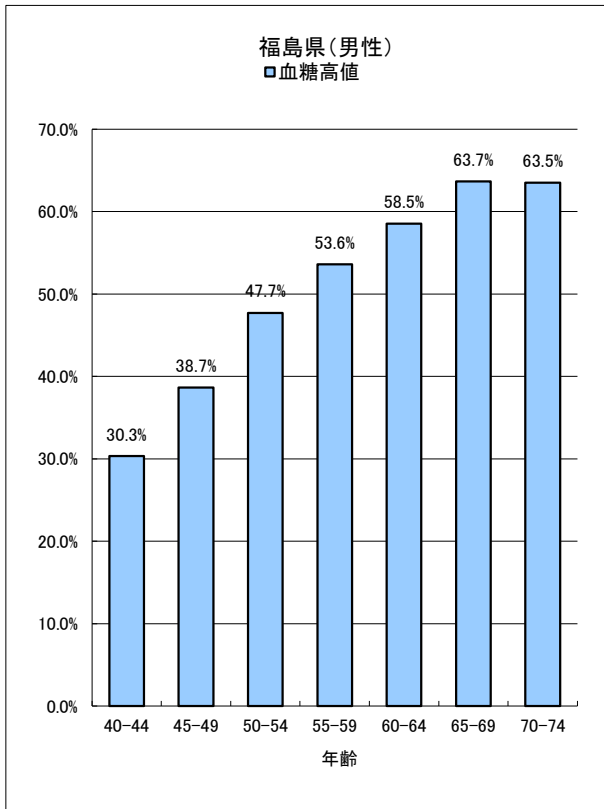


[ 平成25年度 ]

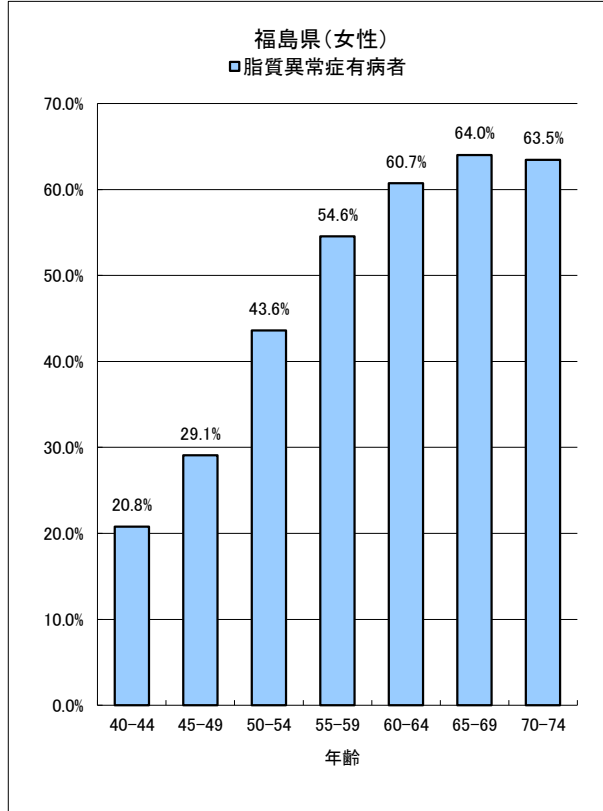
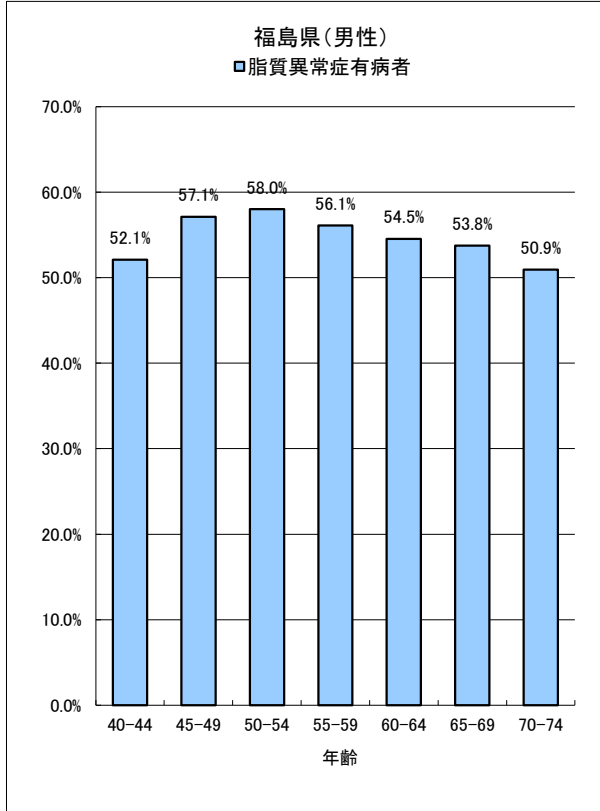
(6)-②-B HbA1c高値の割合



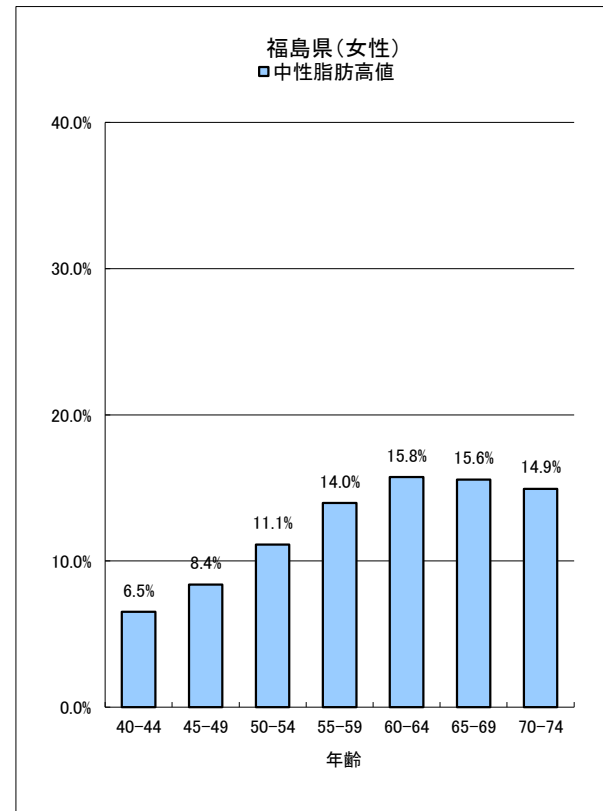
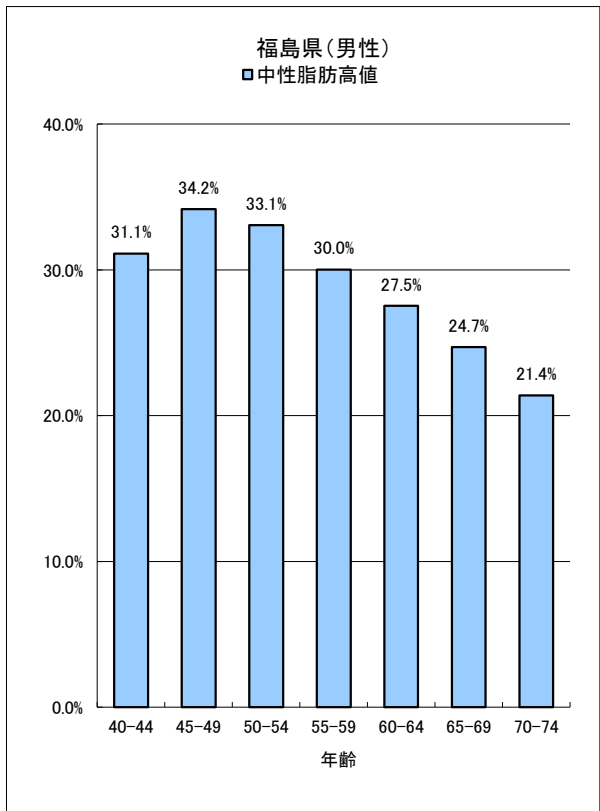
(6)-②-C 血糖高値の割合



(7)-① 脂質異常症有病者の割合

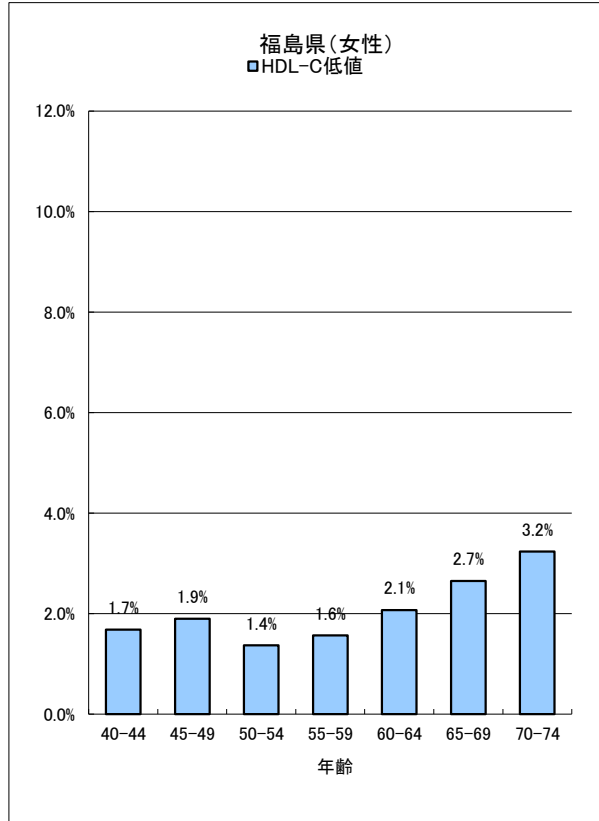
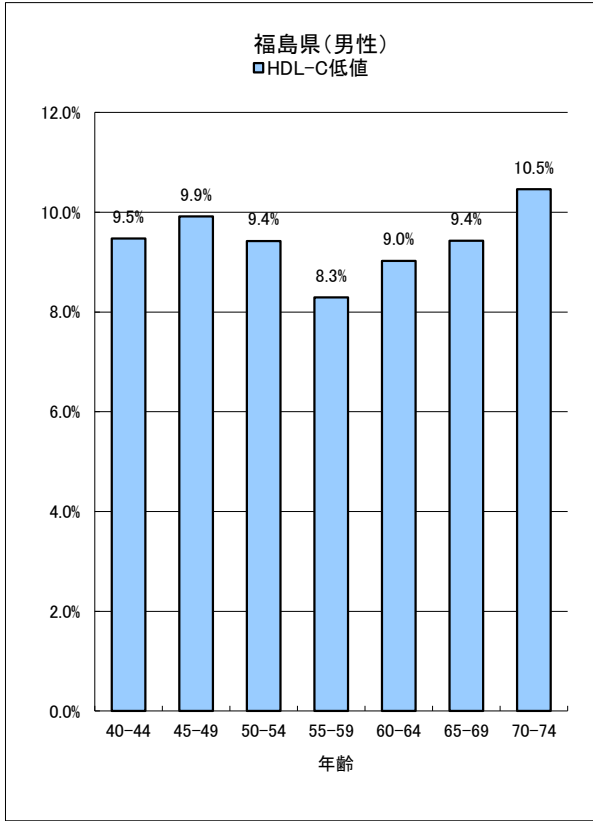


(7)-②-A 中性脂肪高値の割合

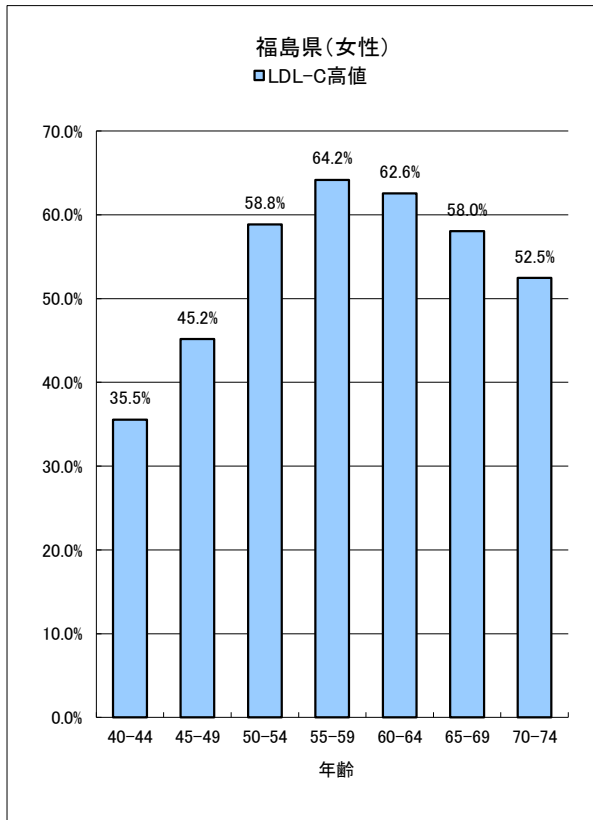
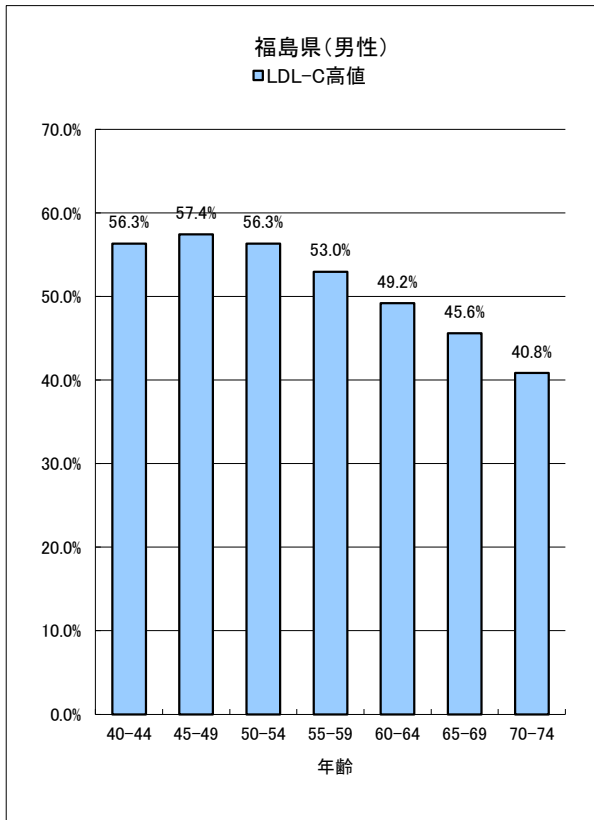


[ 平成25年度 ]

(7)-②-B HDLコレステロール低値の割合

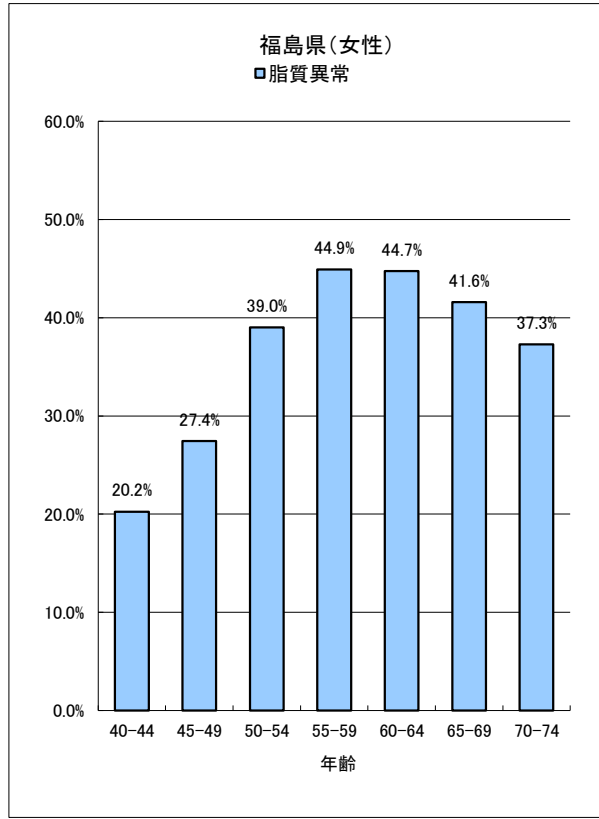
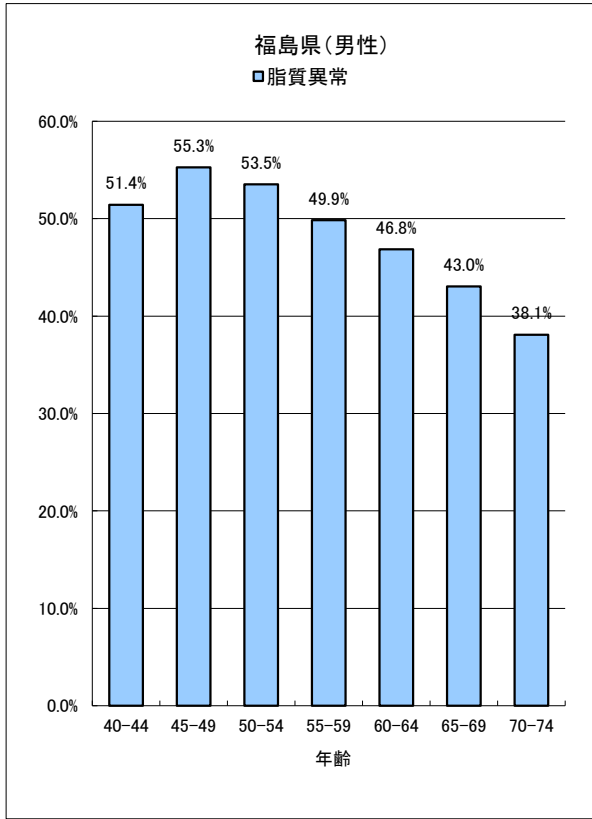


(7)-②-C LDLコレステロール高値の割合



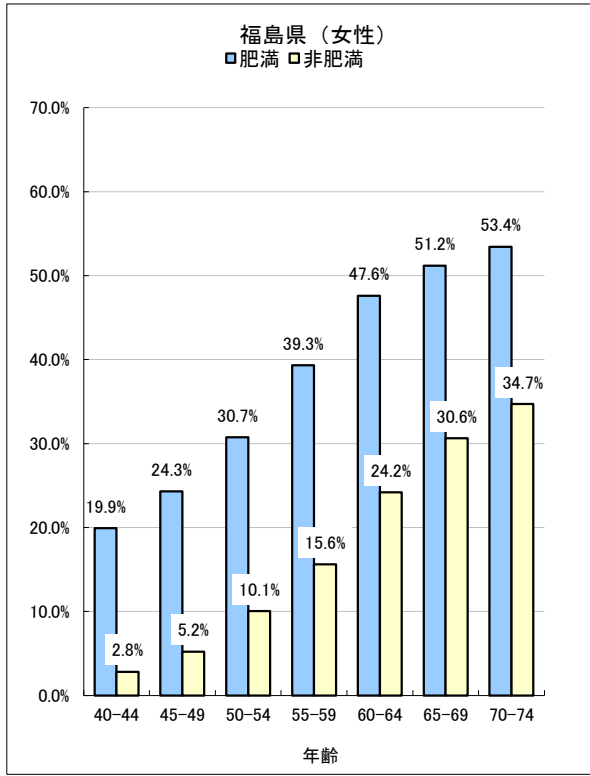
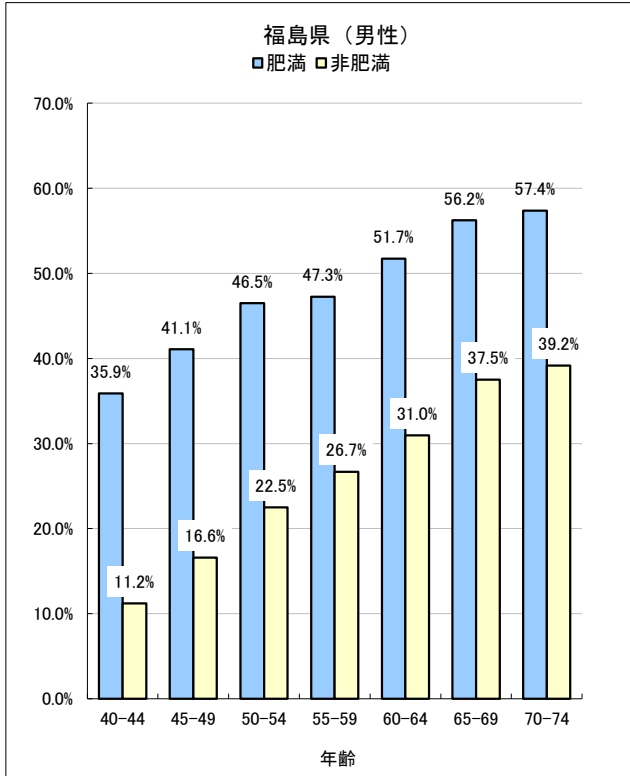
[ 平成25年度 ]

(7)-②-D 脂質異常の割合

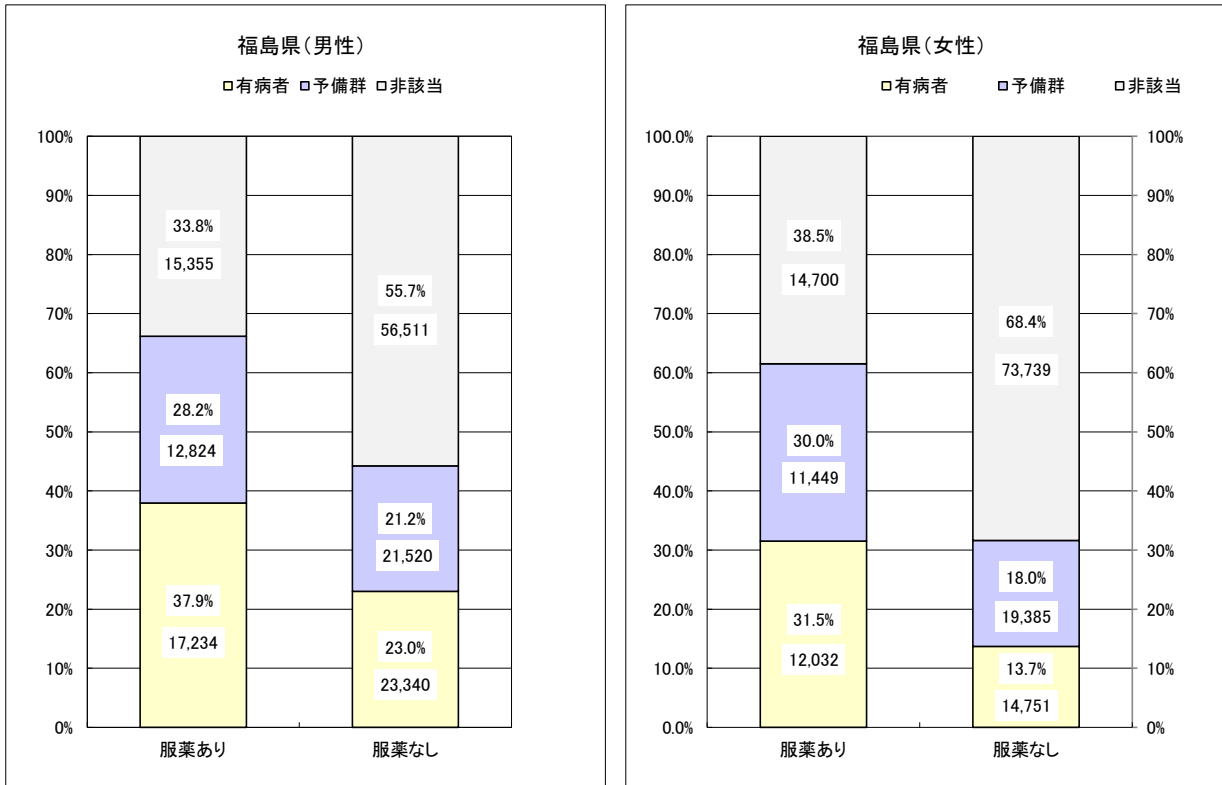


[ 平成25年度 ]

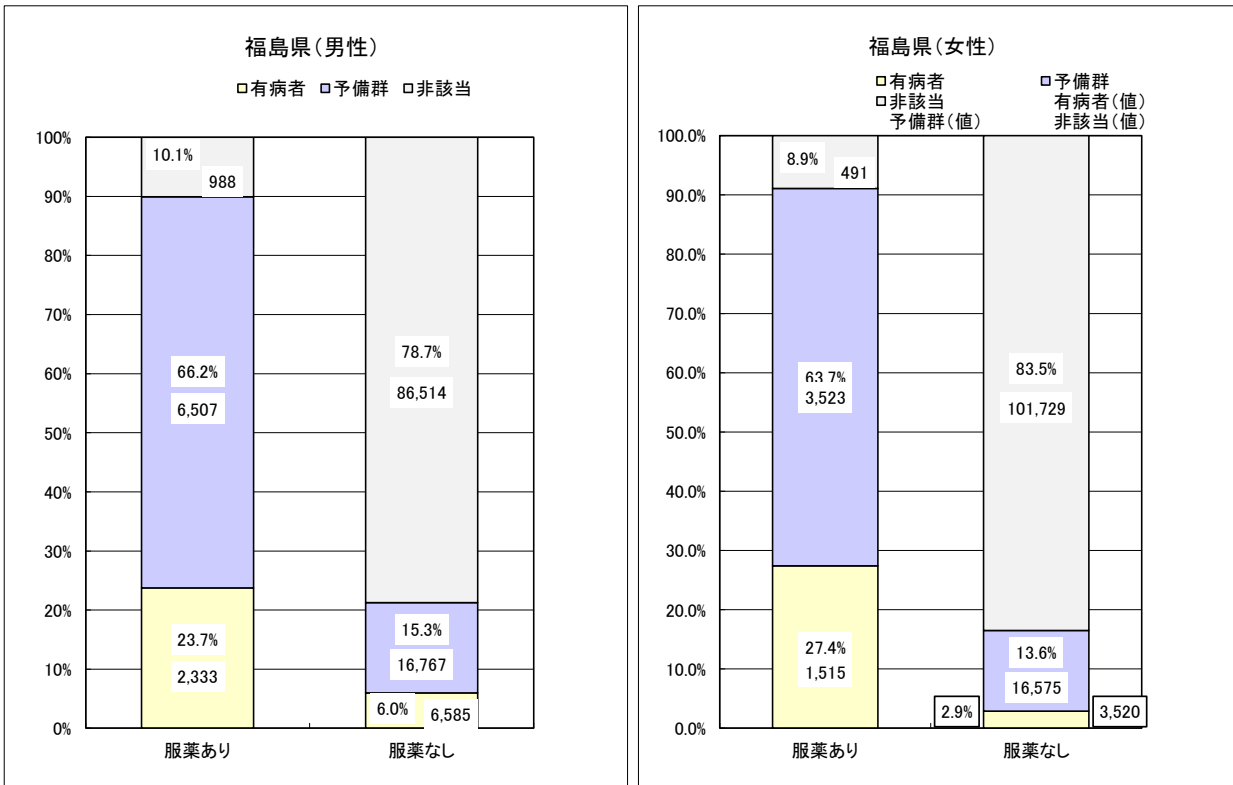
(8)肥満判定別にみた、糖尿病・高血圧・脂質異常のリスクを2個以上持つ人の割合



(9)-① 血圧を下げる薬など服薬の有無別にみた高血圧症有病者等の割合



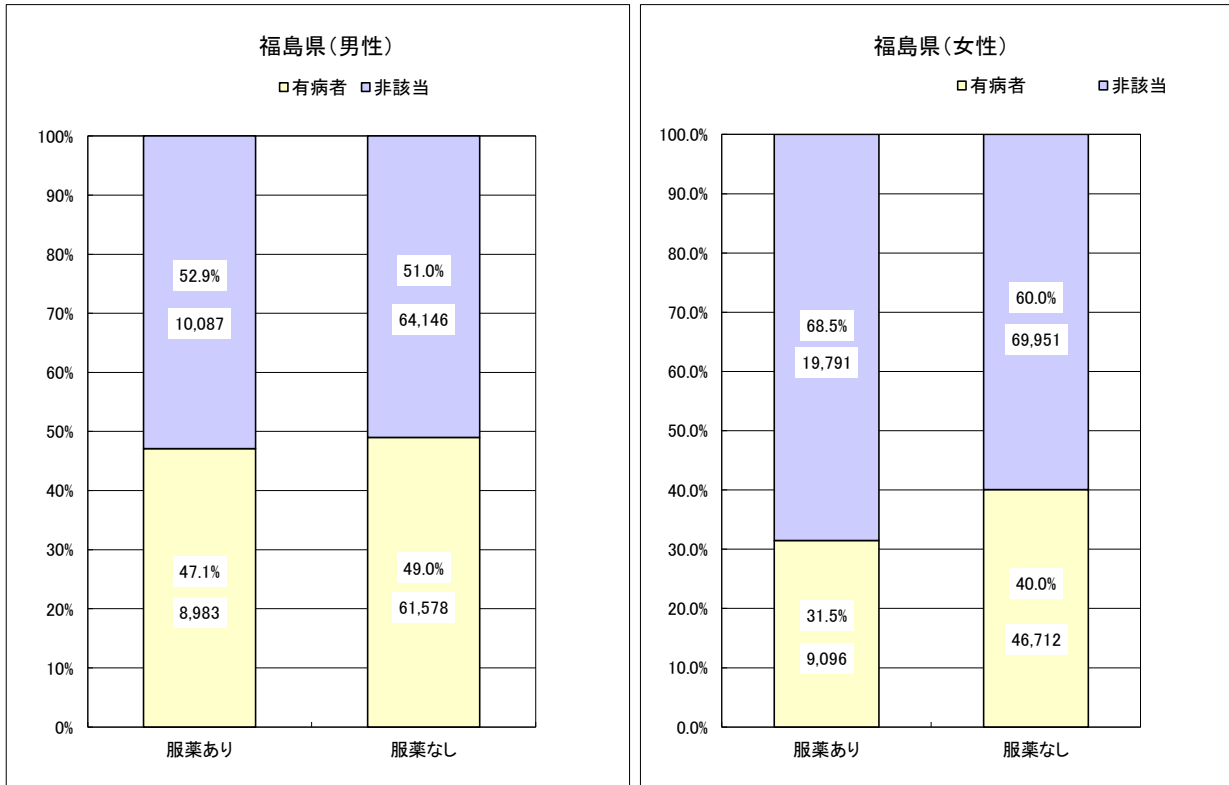
(9)-② 血糖を下げる薬など服薬の有無別にみた糖尿病有病者等の割合





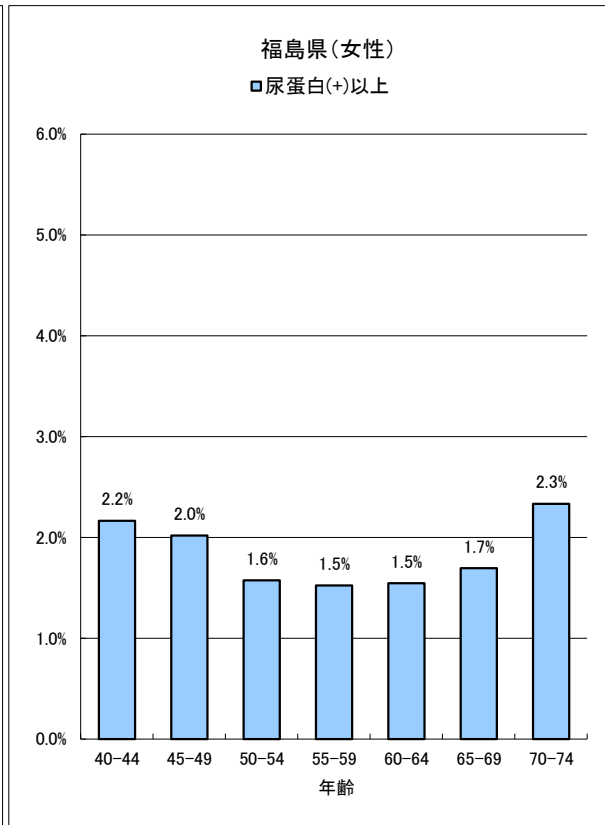
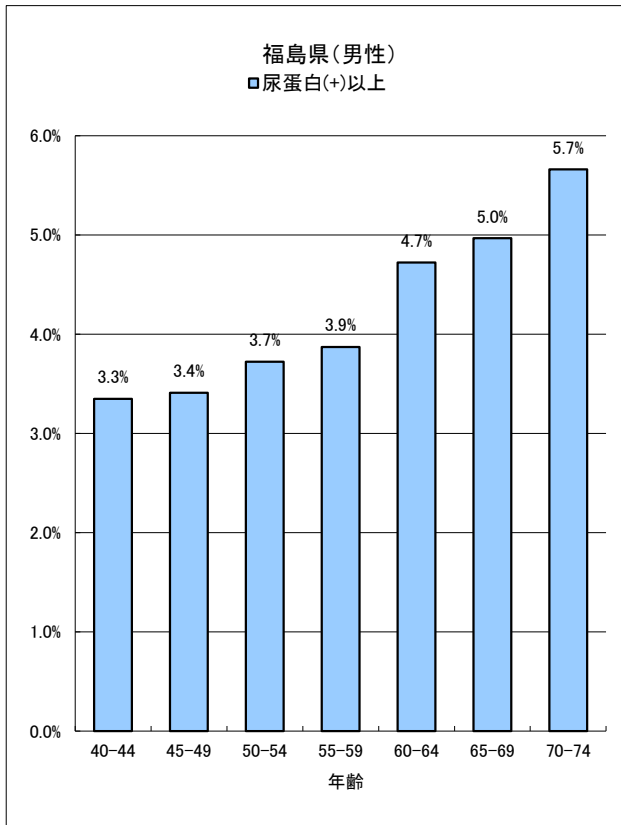
[ 平成25年度 ]

(9)-③ コレステロールを下げる薬など服薬の有無別にみた脂質異常症有病者等の割合

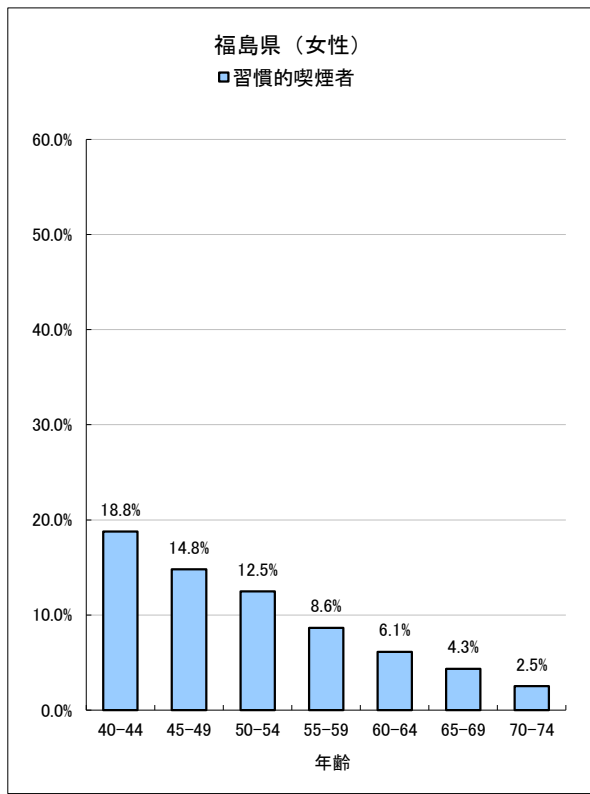
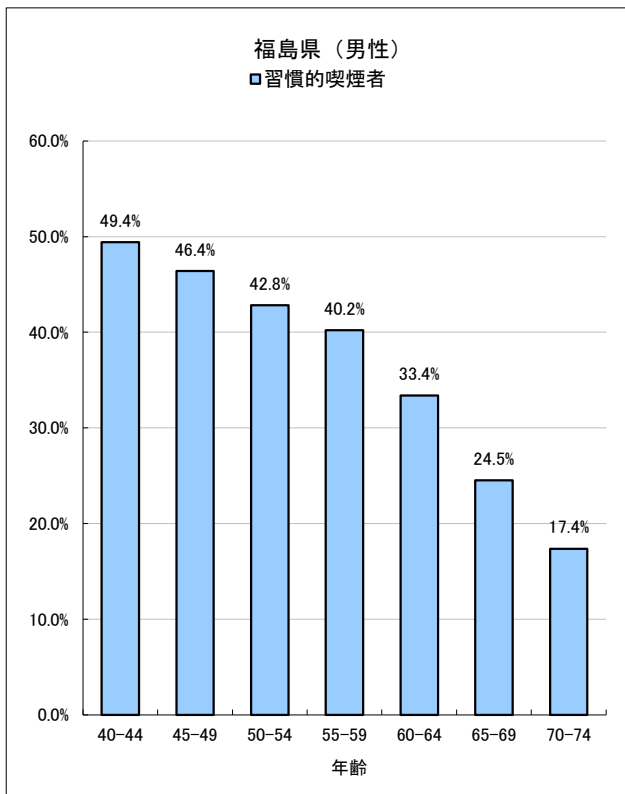


[ 平成25年度 ]

(10)尿蛋白(+)以上の割合



(11) 習慣的喫煙者の割合



(12) 習慣的飲酒者の割合

