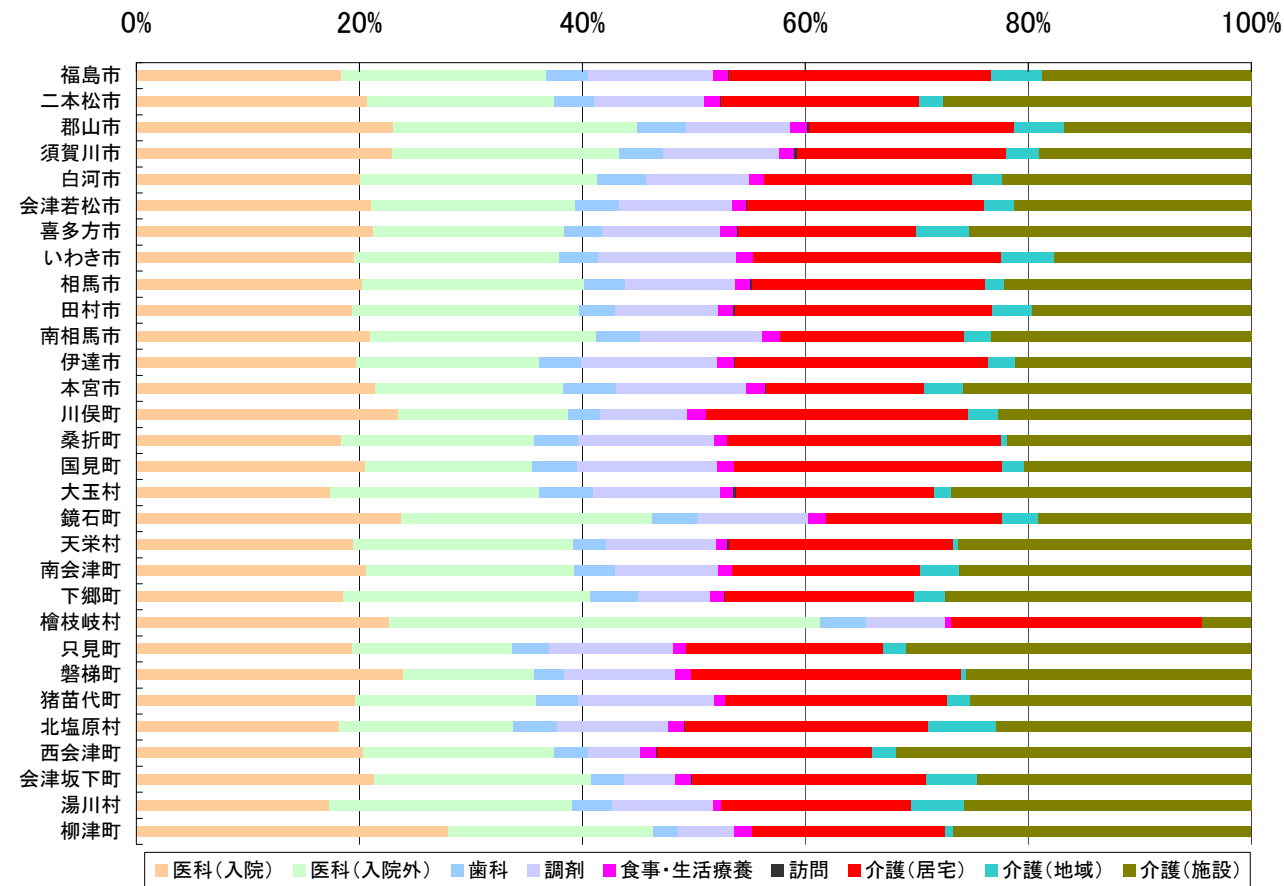
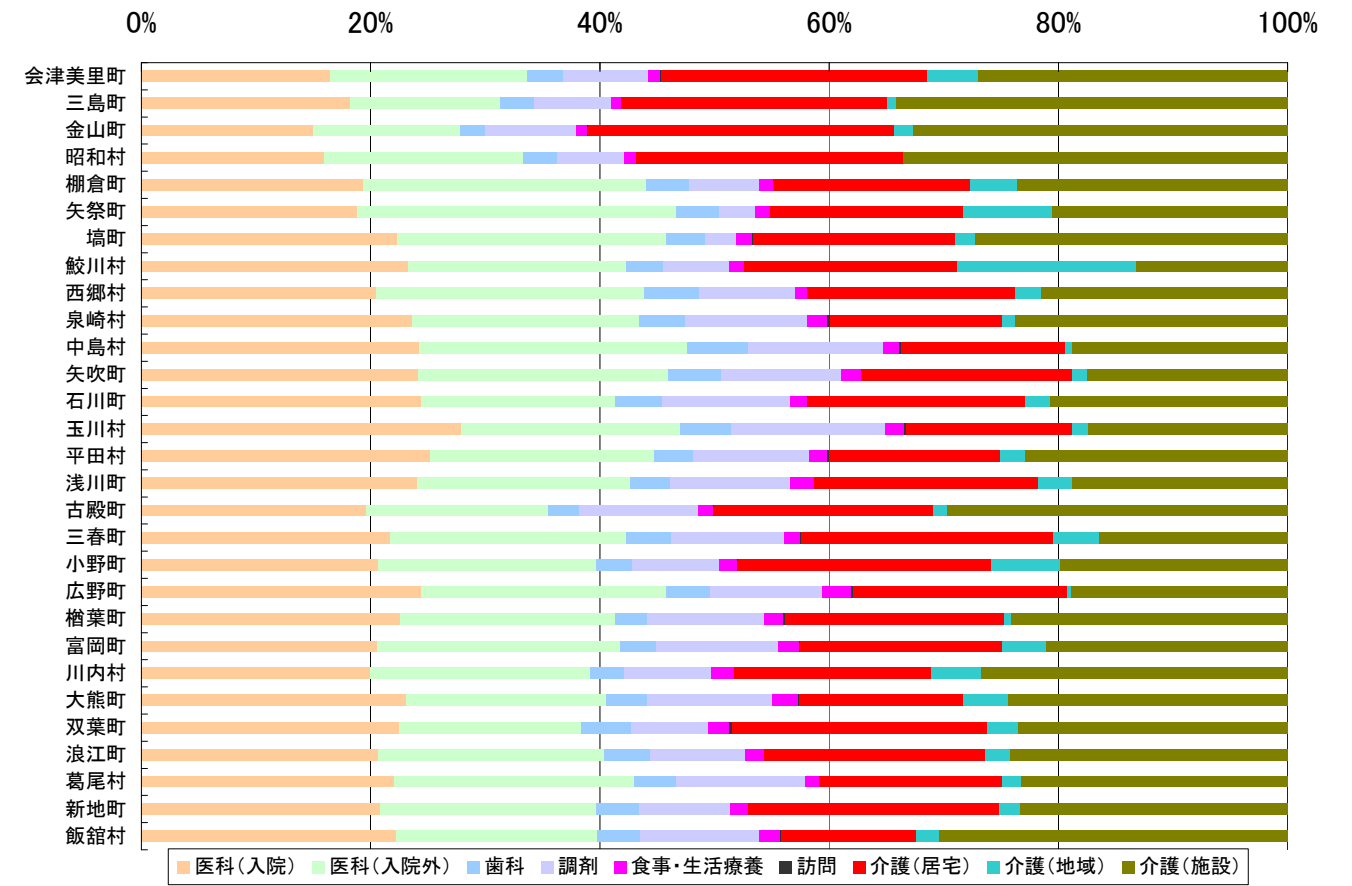


# 平成21年度 国保・介護保険 費用額構成割合（市町村別）

年次更新情報  
平成24年1月更新



	国保	介護保険	医科(入院)	医科(入院外)	歯科	調剤	食事/生活療養	訪問	介護(居宅)	介護(地域)	介護(施設)
	円	円	%	%	%	%	%	%	%	%	%
福島市	20,622,756,324	18,181,313,601	18.4	18.4	3.8	11.2	1.2	0.1	23.6	4.5	18.8
二本松市	4,652,863,344	4,215,486,487	20.7	16.9	3.5	9.8	1.5	0.1	17.7	2.1	27.6
郡山市	24,271,069,460	15,951,242,674	23.1	21.9	4.4	9.3	1.5	0.2	18.4	4.5	16.8
須賀川市	6,481,357,600	4,461,315,524	22.9	20.4	3.9	10.4	1.4	0.2	18.7	3.1	19.0
白河市	4,739,112,456	3,672,711,749	20.1	21.3	4.3	9.3	1.3	0.1	18.6	2.7	22.3
会津若松市	10,262,982,000	8,463,800,049	21.1	18.3	3.9	10.2	1.2	0.1	21.2	2.7	21.3
喜多方市	4,510,276,984	3,844,533,037	21.3	17.2	3.3	10.6	1.6	0.1	16.0	4.8	25.2
いわき市	28,704,032,110	23,137,173,541	19.5	18.4	3.5	12.4	1.5	0.1	22.2	4.8	17.6
相馬市	2,971,389,910	2,403,057,296	20.2	19.9	3.7	9.8	1.4	0.2	20.8	1.7	22.1
田村市	3,617,566,500	3,123,173,557	19.4	20.4	3.3	9.2	1.4	0.1	23.1	3.6	19.6
南相馬市	5,769,793,460	4,210,922,209	21.0	20.3	3.9	11.0	1.6	0.1	16.5	2.4	23.3
伊達市	5,747,861,192	4,943,510,740	19.7	16.4	3.7	12.3	1.5	0.2	22.6	2.5	21.1
本宮市	2,195,038,214	1,686,499,361	21.4	16.8	4.8	11.7	1.7	0.2	14.2	3.4	25.9
川俣町	1,390,921,056	1,326,468,531	23.5	15.3	2.8	7.8	1.8	0.0	23.4	2.7	22.7
桑折町	1,139,643,580	1,010,539,544	18.3	17.4	3.9	12.3	1.1	0.0	24.6	0.6	21.9
国見町	941,051,830	812,009,950	20.5	15.1	4.0	12.6	1.6	0.0	23.9	2.1	20.3
大玉村	567,293,968	486,782,848	17.4	18.7	4.8	11.4	1.2	0.3	17.7	1.6	26.9
鏡石町	995,890,790	612,691,664	23.8	22.5	4.1	9.8	1.6	0.0	15.7	3.2	19.1
天栄村	474,634,534	418,249,338	19.5	19.7	3.0	9.9	1.0	0.1	20.1	0.4	26.3
南会津町	1,738,503,888	1,515,051,364	20.6	18.7	3.7	9.3	1.2	0.0	16.9	3.5	26.1
下郷町	696,608,686	623,030,952	18.6	22.2	4.2	6.5	1.3	0.0	17.0	2.8	27.5
檜枝岐村	57,642,792	21,162,450	22.7	38.7	4.1	7.1	0.6	0.0	22.4	0.0	4.4
只見町	485,310,528	498,347,639	19.4	14.3	3.3	11.1	1.1	0.0	17.7	2.1	30.9
磐梯町	363,559,360	365,884,067	24.0	11.8	2.6	10.0	1.4	0.1	24.1	0.4	25.6
猪苗代町	1,328,937,990	1,184,810,104	19.7	16.2	3.7	12.2	1.0	0.0	19.9	2.0	25.2
北塩原村	261,007,990	269,349,920	18.2	15.6	3.9	10.0	1.4	0.1	21.9	6.0	22.9
西会津町	793,110,890	905,547,768	20.4	17.1	3.0	4.6	1.5	0.0	19.3	2.2	31.8
会津坂下町	1,513,689,128	1,523,775,374	21.4	19.4	3.0	4.5	1.5	0.1	21.0	4.5	24.6
湯川村	245,696,954	222,720,991	17.3	21.7	3.6	9.1	0.7	0.0	17.0	4.7	25.8
柳津町	476,200,274	385,486,239	27.9	18.5	2.2	5.0	1.6	0.0	17.3	0.8	26.7



	国保	介護保険	医科(入院)	医科(入院外)	歯科	調剤	食事/生活療養	訪問	介護(居宅)	介護(地域)	介護(施設)
	円	円	%	%	%	%	%	%	%	%	%
会津美里町	1,830,488,230	2,206,639,431	16.5	17.2	3.2	7.4	1.1	0.1	23.2	4.5	27.0
三島町	206,441,898	286,871,040	18.2	13.2	3.0	6.7	0.8	0.0	23.2	0.7	34.2
金山町	274,140,990	429,487,855	15.0	12.9	2.2	8.0	0.9	0.1	26.7	1.6	32.7
昭和村	170,535,470	224,503,355	16.0	17.4	2.9	5.9	1.0	0.0	23.3	0.0	33.5
棚倉町	1,040,941,428	849,098,915	19.3	24.7	3.8	6.1	1.2	0.0	17.2	4.1	23.6
矢祭町	541,450,088	444,912,210	18.8	27.9	3.8	3.1	1.4	0.0	16.8	7.8	20.5
塙町	841,245,536	734,784,256	22.3	23.5	3.3	2.8	1.4	0.1	17.6	1.7	27.3
鮫川村	376,369,948	338,366,225	23.3	19.0	3.2	5.8	1.3	0.0	18.5	15.7	13.2
西郷村	1,243,288,402	895,533,773	20.5	23.4	4.8	8.3	1.1	0.0	18.1	2.3	21.5
泉崎村	530,624,094	352,749,858	23.7	19.7	4.0	10.6	1.7	0.2	15.1	1.1	23.8
中島村	410,214,464	208,938,585	24.2	23.4	5.3	11.9	1.4	0.1	14.4	0.6	18.8
矢吹町	1,524,324,104	902,747,084	24.2	21.8	4.6	10.5	1.7	0.1	18.4	1.3	17.5
石川町	1,591,291,896	1,144,221,986	24.4	17.0	4.0	11.1	1.6	0.1	18.9	2.2	20.7
玉川村	649,834,886	324,392,790	27.9	19.1	4.5	13.5	1.7	0.1	14.5	1.4	17.4
平田村	673,432,670	449,763,699	25.2	19.6	3.4	10.1	1.6	0.1	14.9	2.3	22.9
浅川町	587,517,842	412,934,509	24.0	18.6	3.5	10.5	2.0	0.1	19.5	3.0	18.8
古殿町	530,961,528	530,958,421	19.6	15.8	2.8	10.4	1.2	0.1	19.1	1.2	29.7
三春町	1,532,926,666	1,127,624,858	21.7	20.6	3.9	9.9	1.4	0.1	21.9	4.0	16.5
小野町	987,700,966	907,704,731	20.7	19.0	3.2	7.5	1.6	0.1	22.0	6.0	19.9
広野町	440,372,498	268,908,080	24.4	21.4	3.8	9.8	2.5	0.2	18.7	0.3	18.9
檜葉町	711,454,985	554,890,900	22.5	18.7	2.8	10.3	1.7	0.2	19.1	0.6	24.1
富岡町	1,139,767,002	843,249,208	20.5	21.2	3.1	10.7	1.8	0.1	17.6	3.8	21.1
川内村	282,783,730	264,133,902	19.9	19.3	3.0	7.6	1.9	0.0	17.2	4.4	26.7
大熊町	834,953,404	619,102,110	23.2	17.4	3.5	10.9	2.3	0.1	14.3	4.0	24.4
双葉町	630,183,548	593,003,540	22.5	16.0	4.3	6.7	1.8	0.2	22.2	2.8	23.5
浪江町	1,718,968,884	1,442,523,403	20.6	19.8	4.0	8.3	1.7	0.0	19.3	2.2	24.2
葛尾村	161,769,436	111,607,794	22.1	21.0	3.6	11.3	1.2	0.0	16.0	1.6	23.3
新地町	667,782,596	592,390,335	20.9	18.8	3.8	7.9	1.6	0.1	21.8	1.8	23.4
飯館村	624,093,768	493,661,150	22.2	17.5	3.8	10.3	1.8	0.1	11.8	2.0	30.4

※ 国保、介護保険ともに平成21年度本会審査支払確定値より算出。国保は、一般及び退職の療養の給付等の合計費用額、介護保険は介護サービスの合計費用額。(21年4月審査分～22年3月審査分)  
 ※ 構成割合の最大値を赤でマーキング。