

# 平成24年度 統計資料

※ 資料中の「保険者別審査支払確定状況」、「保険者別審査支払諸率」は、「事業課統計システム」により作成。

福島県国民健康保険団体連合会  
(平成25年5月作成)

## 福島県の国保世帯数・被保険者数の年次推移

### 1. 年度別加入状況

(毎年度末現在)

年度	福島県		国保		国保加入率	
	世帯	人口	世帯	被保険者	世帯	被保険者
	(世帯)	(人)	(世帯)	(人)	(%)	(%)
平成20年度	726,982	2,044,914	333,008	580,564	45.81	28.39
平成21年度	730,776	2,032,302	333,029	571,477	45.57	28.12
平成22年度	721,327	2,025,461	334,948	564,651	46.43	27.88
平成23年度	714,202	1,969,852	338,889	563,020	47.45	28.58
平成24年度	716,361	1,949,595	334,320	549,954	46.67	28.21

(※) 福島県の世帯・人口は、翌年度の4月1日現在で県統計分析課「福島県の推計人口」から抜粋。

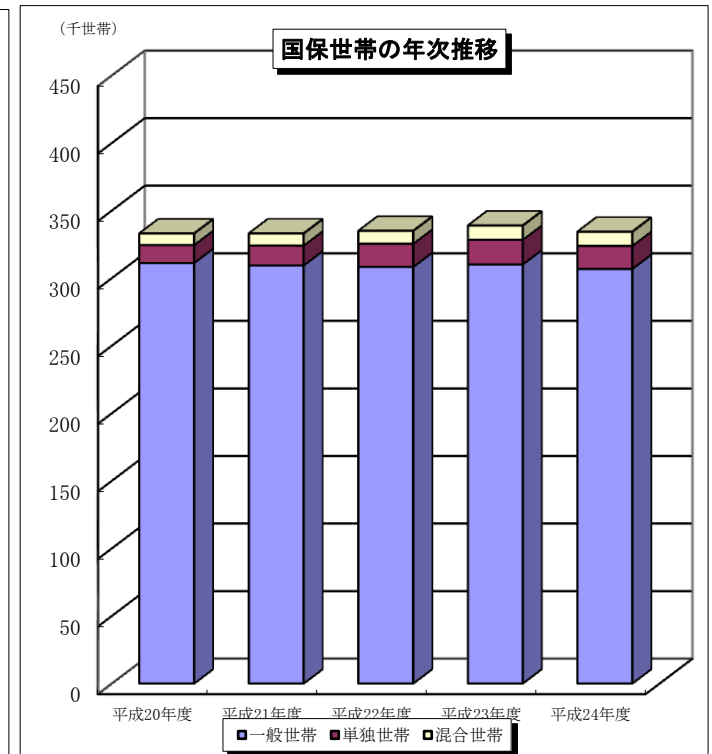
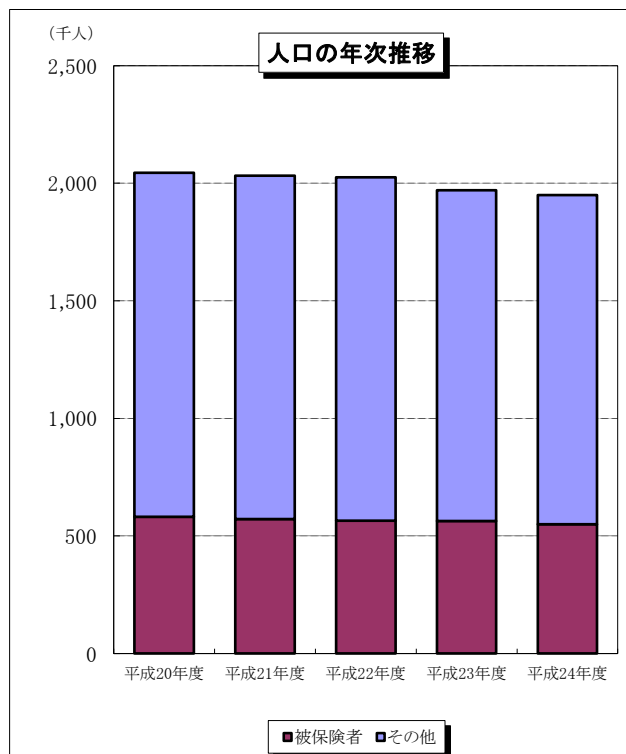
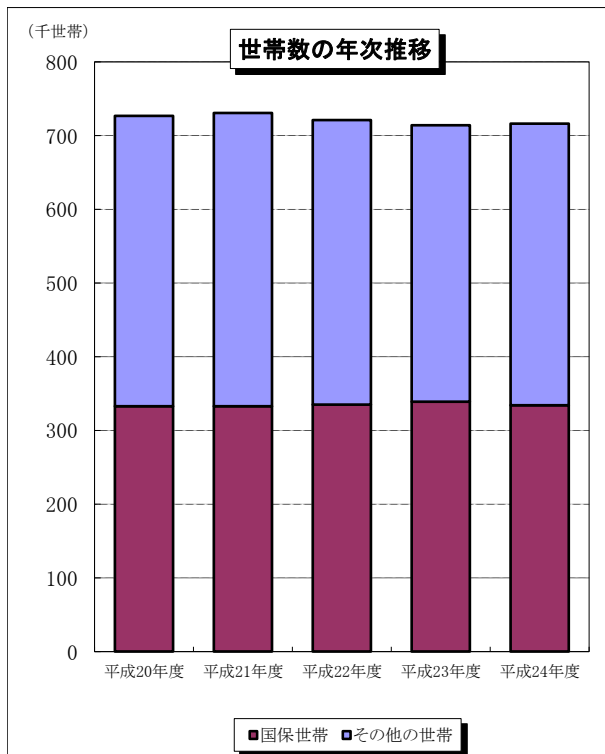
(※) 平成24年の世帯・被保険者数については、震災の影響等により未提出保険者分は直近の提出月報にて集計。

### 2. 世帯の内訳

(毎年度末現在)

年度	区分	一般世帯	退職世帯		合計
			単独世帯	混合世帯	
		(世帯)	(世帯)	(世帯)	(世帯)
平成20年度		311,229	13,291	8,488	21,779
平成21年度		309,401	14,691	8,937	23,628
平成22年度		308,294	17,176	9,478	26,654
平成23年度		310,142	18,241	10,506	28,747
平成24年度		306,816	17,049	10,455	27,504

(※) 世帯数の内訳は、「毎月事業状況報告書」による。

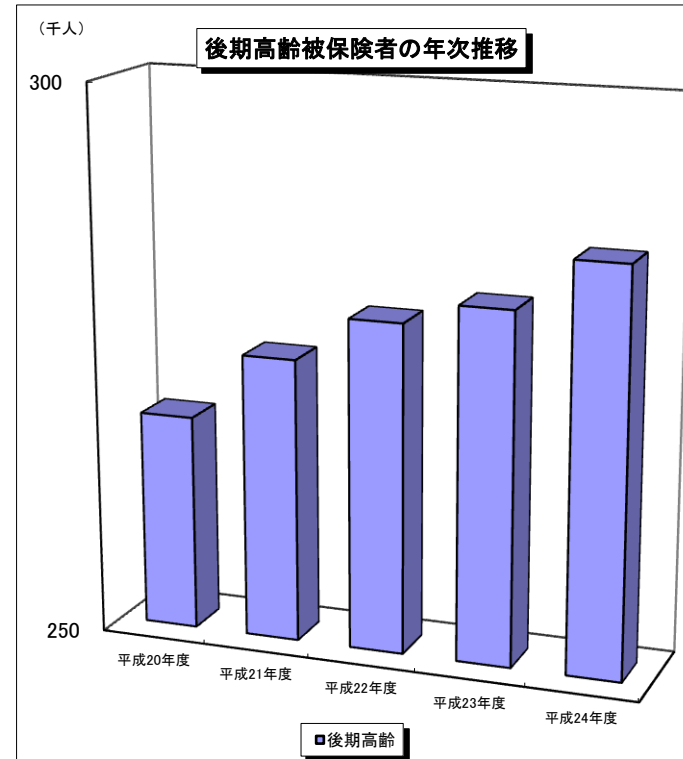
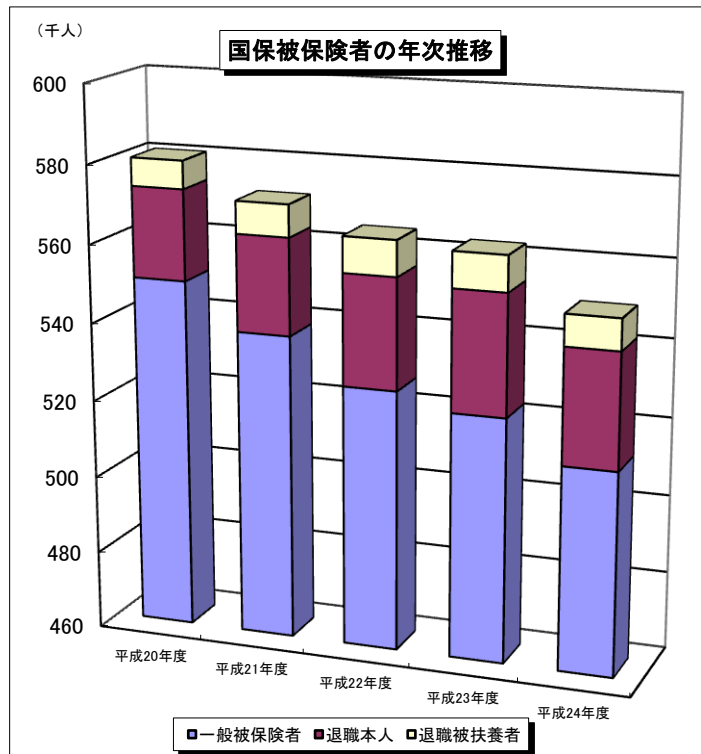


### 3. 被保険者の内訳

(毎年度末現在)

区分 年度	一 般 被保険者 (人)	退職被保険者			合 計 (人)	後期高齢者 被保険者数 (人)
		本 人 (人)	被扶養者 (人)	計 (人)		
平成20年度	550,180	23,231	7,153	30,384	580,564	269,771
平成21年度	538,433	24,807	8,237	33,044	571,477	275,972
平成22年度	527,001	28,514	9,136	37,650	564,651	280,098
平成23年度	522,894	30,982	9,144	40,126	563,020	282,076
平成24年度	512,380	29,572	8,002	37,574	549,954	286,784

(※) 被保険者の内訳は、「毎月事業状況報告書」による。震災の影響等により未提出保険者分は直近の提出月報にて集計。



## 平成24年度年間分医療費の動向(一般・退職)

### 【保険者合計】

#### 1. 医療費の総額 (構成比)

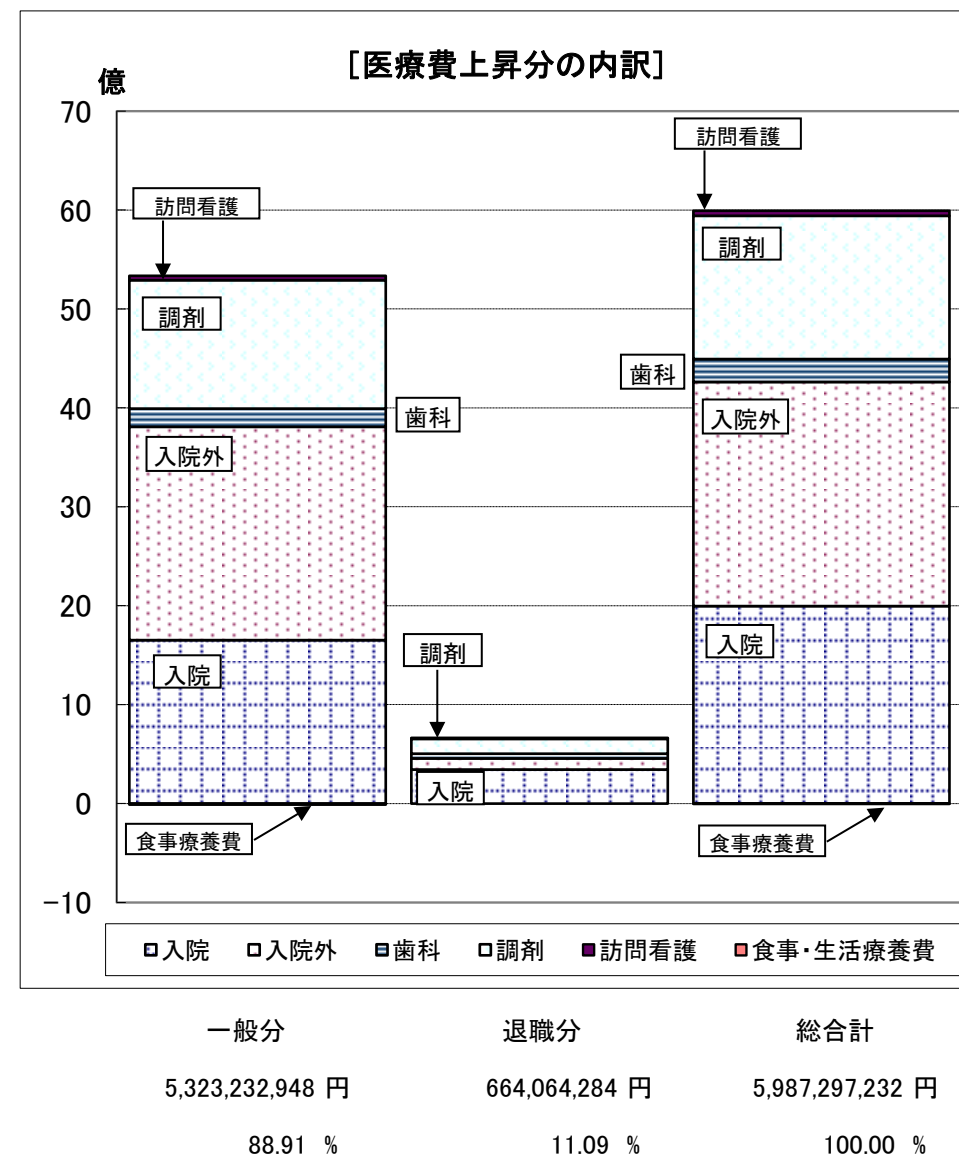
診療報酬	136,659,001,080 円	( 77.85 % )
調剤報酬	34,613,293,310 円	( 19.72 % )
訪問看護	352,633,600 円	( 0.2 % )
食事療養費	3,906,541,468 円	( 2.23 % )
合計	175,531,469,458 円	( 100.00 % )

#### 2. 制度別医療費 (構成比)

一般被保険者分	161,417,742,948 円	( 91.96 % )
退職被保険者分	14,113,726,510 円	( 8.04 % )
合計	175,531,469,458 円	( 100.00 % )

#### 3. 医療費の上昇 (平成24年度年間分対平成23年度年間分)

	( 伸び率 )	( 構成比 )
一般被保険者分	5,323,232,948 円 ( 3.41 % )	( 88.91 % )
退職被保険者分	664,064,284 円 ( 4.94 % )	( 11.09 % )
合計	5,987,297,232 円 ( 3.53 % )	( 100.00 % )



[使用した資料]平成24年度年間分・平成23年度年間分審査支払確定状況

## 平成24年度年間医療費の前年度対比(一般・退職)

【明細表】

(小数点以下第3位四捨五入)

区	分	平成24年度年間 円	平成23年度年間 円	増 加 額 円	伸 び 率 %	構 成 比 %
一 般	入 院	59,747,496,850	58,094,564,040	1,652,932,810	2.85	27.61
	入 院 外 科	54,293,688,890	52,139,648,790	2,154,040,100	4.13	35.98
	歯 科	11,669,736,930	11,485,255,230	184,481,700	1.61	3.08
	調 剤	31,693,528,220	30,395,775,800	1,297,752,420	4.27	21.68
	訪 問 看 護	321,448,450	276,393,700	45,054,750	16.30	0.75
	食 事 療 養 費	3,691,843,608	3,702,872,440	-11,028,832	-0.30	-0.18
	計	161,417,742,948	156,094,510,000	5,323,232,948	3.41	88.91
退 職	入 院	4,594,696,040	4,251,293,870	343,402,170	8.08	5.74
	入 院 外 科	5,263,286,140	5,151,520,300	111,765,840	2.17	1.87
	歯 科	1,090,096,230	1,043,192,510	46,903,720	4.50	0.78
	調 剤	2,919,765,090	2,770,563,530	149,201,560	5.39	2.49
	訪 問 看 護	31,185,150	24,819,950	6,365,200	25.65	0.11
	食 事 療 養 費	214,697,860	208,272,066	6,425,794	3.09	0.11
	計	14,113,726,510	13,449,662,226	664,064,284	4.94	11.09
合 計	入 院	64,342,192,890	62,345,857,910	1,996,334,980	3.20	33.34
	入 院 外 科	59,556,975,030	57,291,169,090	2,265,805,940	3.95	37.84
	歯 科	12,759,833,160	12,528,447,740	231,385,420	1.85	3.86
	調 剤	34,613,293,310	33,166,339,330	1,446,953,980	4.36	24.17
	訪 問 看 護	352,633,600	301,213,650	51,419,950	17.07	0.86
	食 事 療 養 費	3,906,541,468	3,911,144,506	-4,603,038	-0.12	-0.08
	計	175,531,469,458	169,544,172,226	5,987,297,232	3.53	100.00

## 平成24年度年間分医療費の動向(後期高齢)

### 【保険者合計】

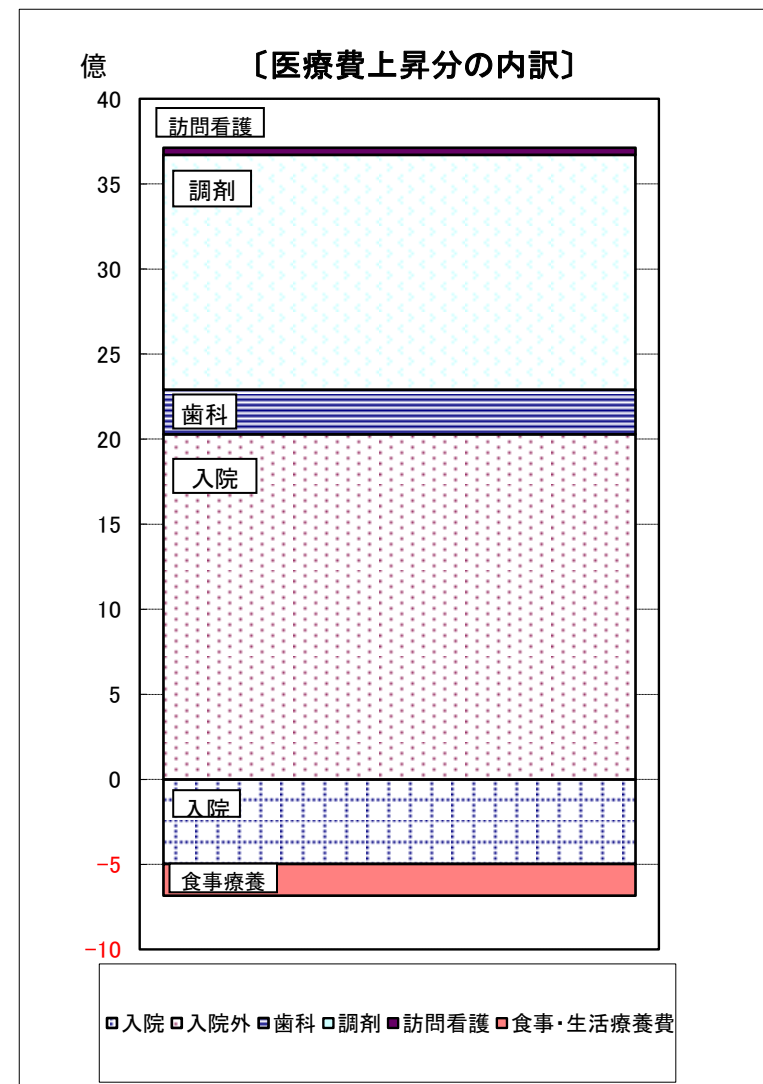
#### 1. 医療費の総額 ( 構成比 )

診療報酬	181,007,077,281 円	( 77.5 % )
調剤報酬	45,509,233,010 円	( 19.49 % )
訪問看護	521,682,800 円	( 0.22 % )
食事療養費	6,517,247,894 円	( 2.79 % )
合計	233,555,240,985 円	( 100.00 % )

#### 2. 医療費の上昇 (平成24年度年間分対平成23年度年間分)

		( 伸び率 )
後期高齢	3,027,164,824 円	( 1.31 % )

[使用した資料]平成24年度年間分・平成23年度年間分審査支払確定状況



## 平成24年度年間医療費の前年度対比(後期高齢)

【明細表】

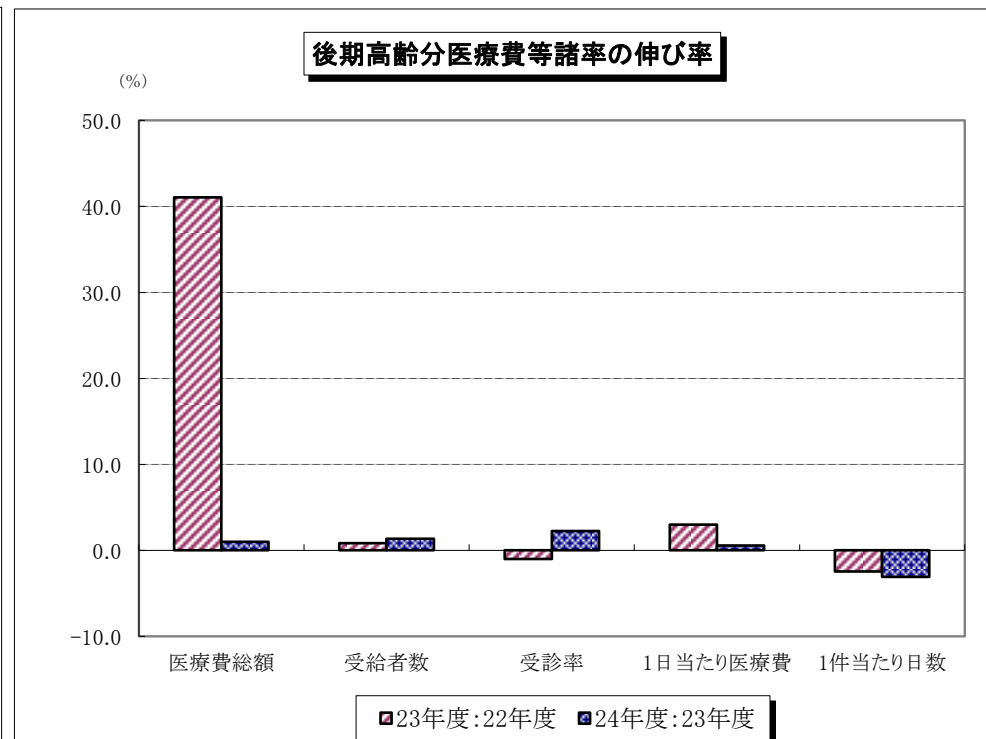
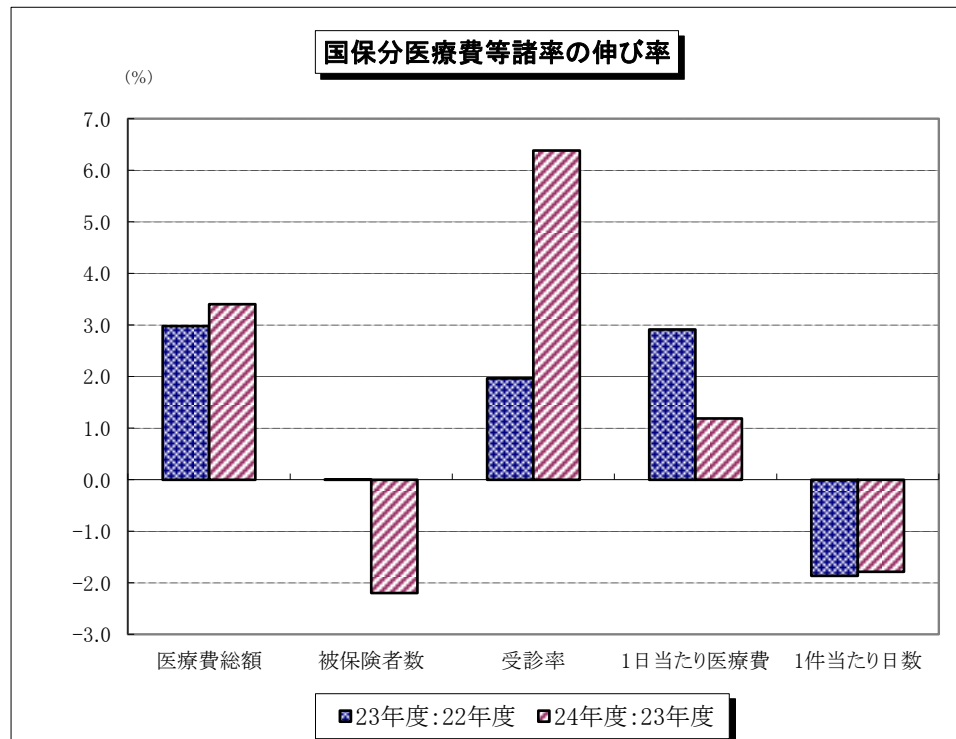
(小数点以下第3位四捨五入)

区	分	平成24年度年間	平成23年度年間	増 加 額	伸 び 率	構 成 比
		円	円	円	%	%
後 期 高 齢	入 院	106,417,160,570	106,915,244,080	-498,083,510	-0.47	-16.45
	入 院 外	67,977,818,641	65,949,514,200	2,028,304,441	3.08	67.00
	歯 科	6,612,098,070	6,349,703,330	262,394,740	4.13	8.67
	調 剤	45,509,233,010	44,128,841,010	1,380,392,000	3.13	45.60
	訪 問 看 護	521,682,800	481,504,200	40,178,600	8.34	1.33
	食 事 療 養 費	6,517,247,894	6,703,269,341	-186,021,447	-2.78	-6.15
	計	233,555,240,985	230,528,076,161	3,027,164,824	1.31	100.00

## 平成23年度及び平成24年度 医療費諸率調

(入院+入院外+歯科)

	国保分			伸び率		後期高齢分			伸び率	
	平成22年度 (A)	平成23年度 (B)	平成24年度 (C)	(B:A)	(C:B)	平成22年度 (A)	平成23年度 (B)	平成24年度 (C)	(B:A)	(C:B)
医療費総額	128,345,006 千円	132,165,475 千円	136,659,001 千円	2.98	3.40	127,055,938 千円	179,214,462 千円	181,007,077 千円	41.05	1.00
被保険者(受給者)数	571,244 人	571,246 人	558,697 人	0.00	-2.20	277,810 人	280,145 人	283,925 人	0.84	1.35
受診率	939.09 %	957.55 %	1018.67 %	1.97	6.38	1,743.67 %	1,726.28 %	1,764.86 %	-1.00	2.23
1日当たり医療費	11,445 円	11,778 円	11,917 円	2.91	1.18	13,847 円	14,263 円	14,342 円	3.00	0.55
1件当たり日数	2.09 日	2.05 日	2.01 日	-1.86	-1.78	2.66 日	2.60 日	2.52 日	-2.47	-3.06



(※)被保険者数、受給者数は年間平均で「事業状況報告書」による。  
 (※)医療費総額は、入院・入院外・歯科の計で、「保険者別審査支払確定状況」による。



## 医療費諸率年次推移（平成20年度～平成24年度）

### 国保分（一般+退職）

（入院+入院外+歯科）

年 度	被保険者数	伸び率	件数	伸び率	医療費総額	伸び率	受診率	伸び率	1人当たり費用額	伸び率	1件当たり費用額	伸び率
	(人)	(%)	(件)	(%)	(円)	(%)	(%)	(%)	(円)	(%)	(円)	(%)
平成20年度	580,957	100.00	5,484,280	100.00	126,053,720,390	100.00	944.01	100.00	216,976	100.00	22,985	100.00
平成21年度	580,110	99.85	5,478,526	99.90	127,055,937,990	100.80	944.39	100.04	219,020	100.94	23,192	100.90
平成22年度	571,244	98.33	5,364,496	97.82	128,345,006,080	101.82	939.09	99.48	224,676	103.55	23,925	104.09
平成23年度	571,246	98.33	5,469,951	99.74	132,165,474,740	104.85	957.55	101.43	231,364	106.63	24,162	105.12
平成24年度	558,697	96.17	5,691,262	103.77	136,659,001,080	108.41	1018.67	107.91	244,603	112.73	24,012	104.47

※伸び率は、平成20年度を100%とする。

※被保険者数は年間平均で、「事業状況報告書(月報)」による。

※医療費総額は、入院・入院外・歯科の計で、「保険者別審査支払確定状況」による。

### 後期高齢分

（入院+入院外+歯科）

年 度	被保険者数	伸び率	件数	伸び率	医療費総額	伸び率	受診率	伸び率	1人当たり費用額	伸び率	1件当たり費用額	伸び率
	(人)	(%)	(件)	(%)	(円)	(%)	(%)	(%)	(円)	(%)	(円)	(%)
平成20年度	265,836	100.00	4,337,388	100.00	150,886,942,120	100.00	1,631.60	100.00	567,594	100.00	34,788	100.00
平成21年度	272,172	102.38	4,891,099	112.77	171,508,719,130	113.67	1,797.06	110.14	630,148	111.02	35,065	100.80
平成22年度	277,810	104.50	4,844,091	111.68	178,691,712,060	118.43	1,743.67	106.87	643,216	113.32	36,889	106.04
平成23年度	280,145	105.38	4,836,097	111.50	179,214,461,610	118.77	1,726.28	105.80	639,720	112.71	37,058	106.53
平成24年度	283,925	106.80	5,010,866	115.53	181,007,077,281	119.96	1,764.86	108.17	637,517	112.32	36,123	103.84

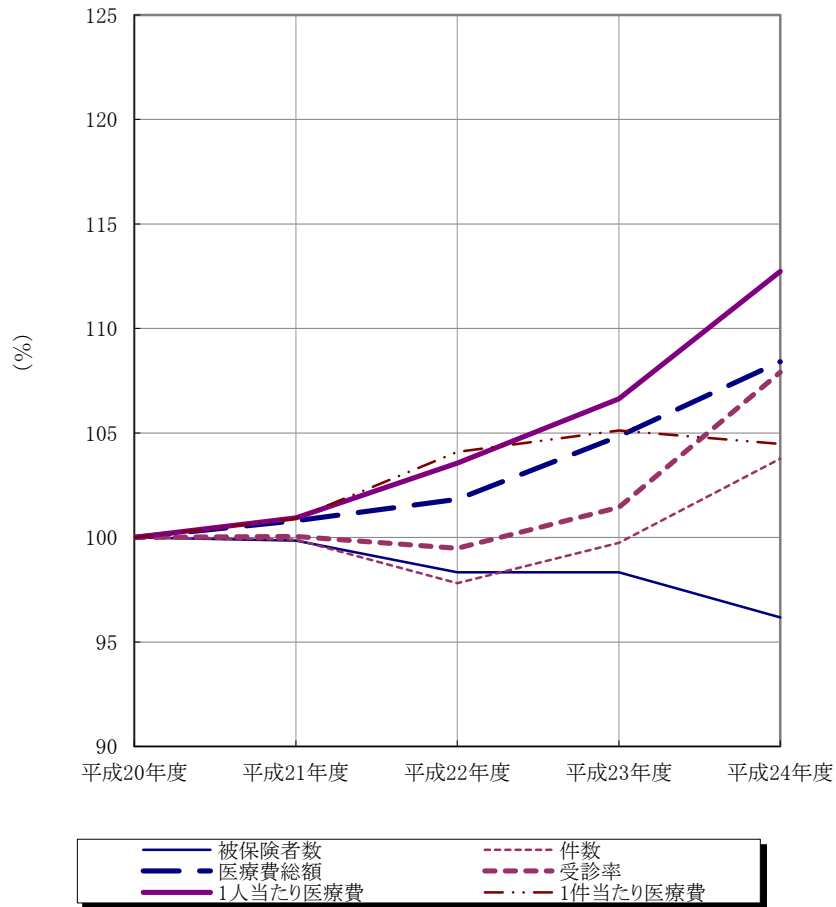
※伸び率は、平成20年度を100%とする。

※被保険者数は年間平均で、「事業状況報告書(月報)」による。

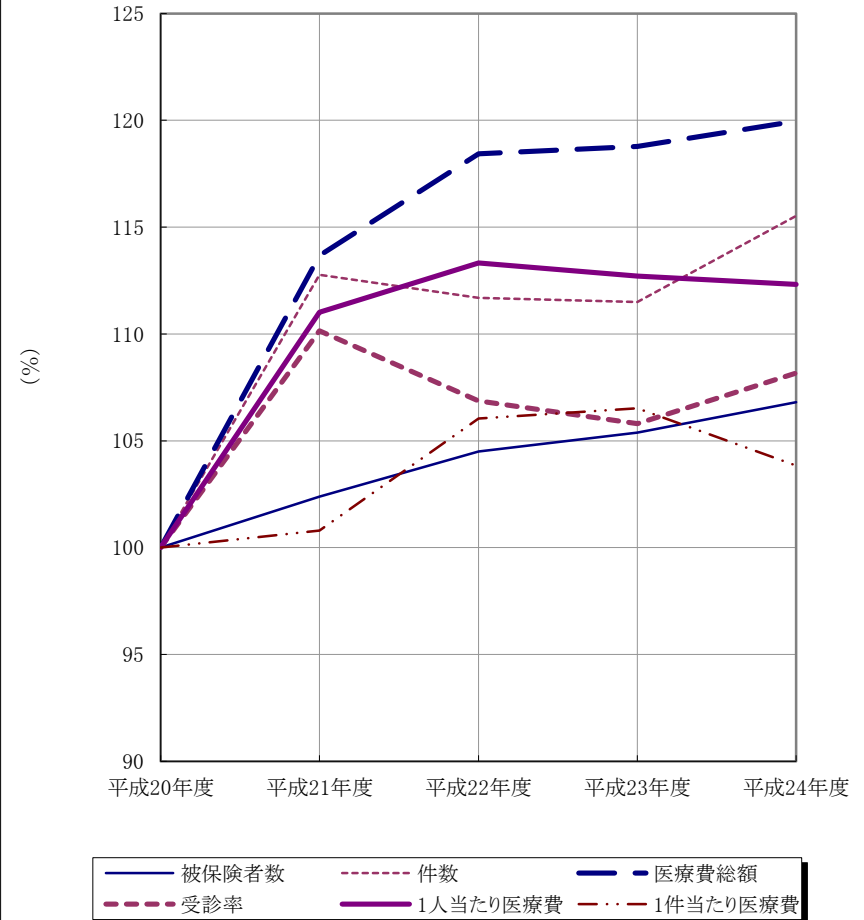
※医療費総額は、入院・入院外・歯科の計で、「保険者別審査支払確定状況」による。

※平成20年度分については、平成20年4月から平成21年2月までの11ヶ月分。

**国保分の医療費諸率年次推移**



**後期高齢分の医療費諸率年次推移**



※国保分は平成20年度を、後期高齢分は平成20年度を100とした伸び率を示したグラフ。  
 ※国保分の被保険者数は年間平均で、「保険者別被保険者数」による。(平成21年5月分より事業状況報告(月報)による)  
 ※後期高齢分の被保険者数は、「事業状況報告(月報)」による。  
 ※医療費総額は、入院・入院外・歯科の計で、「保険者別審査支払確定状況」による。  
 ※平成20年度の後期高齢分については、平成20年4月診療分から平成21年2月診療分までの11ヶ月分。

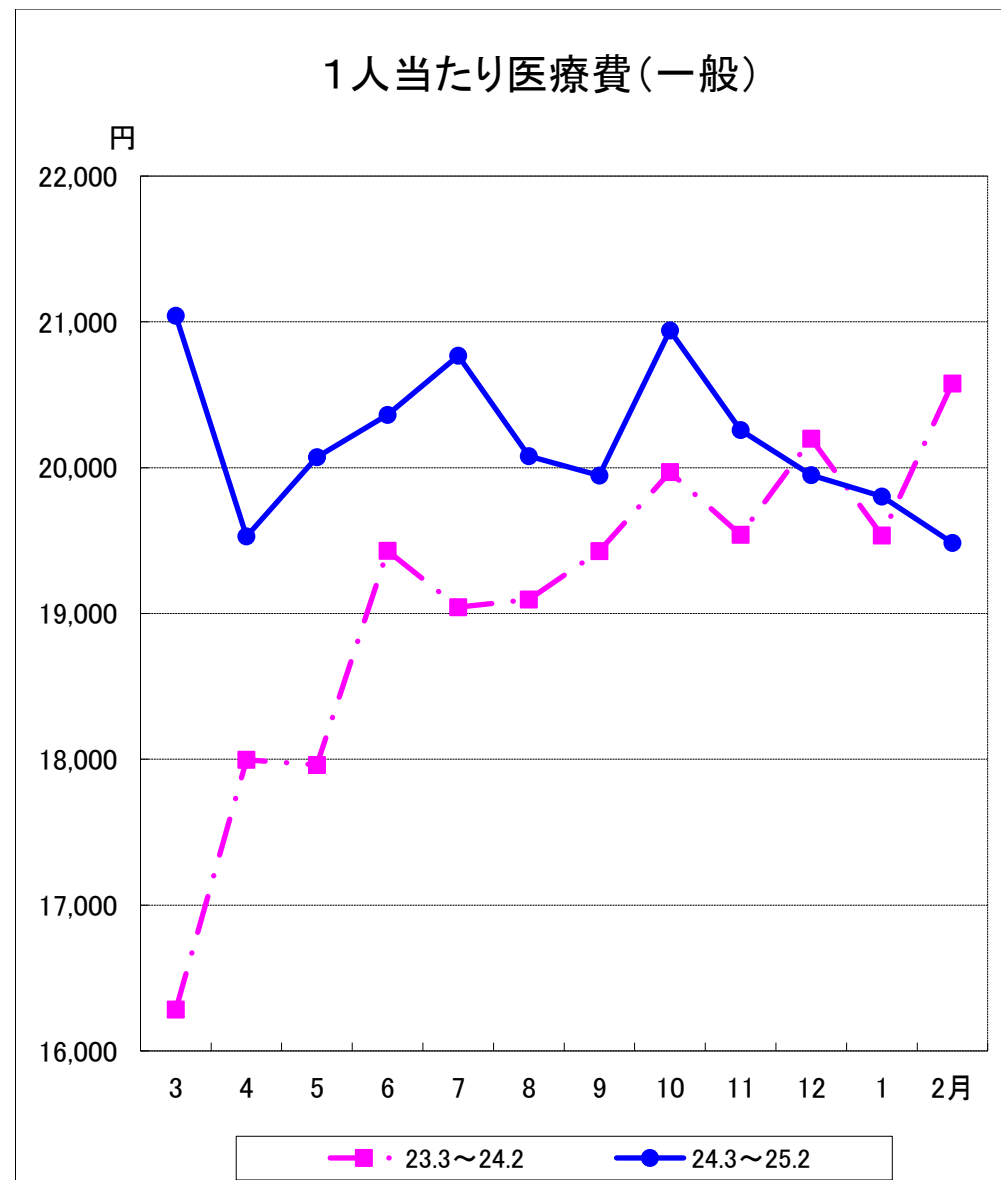
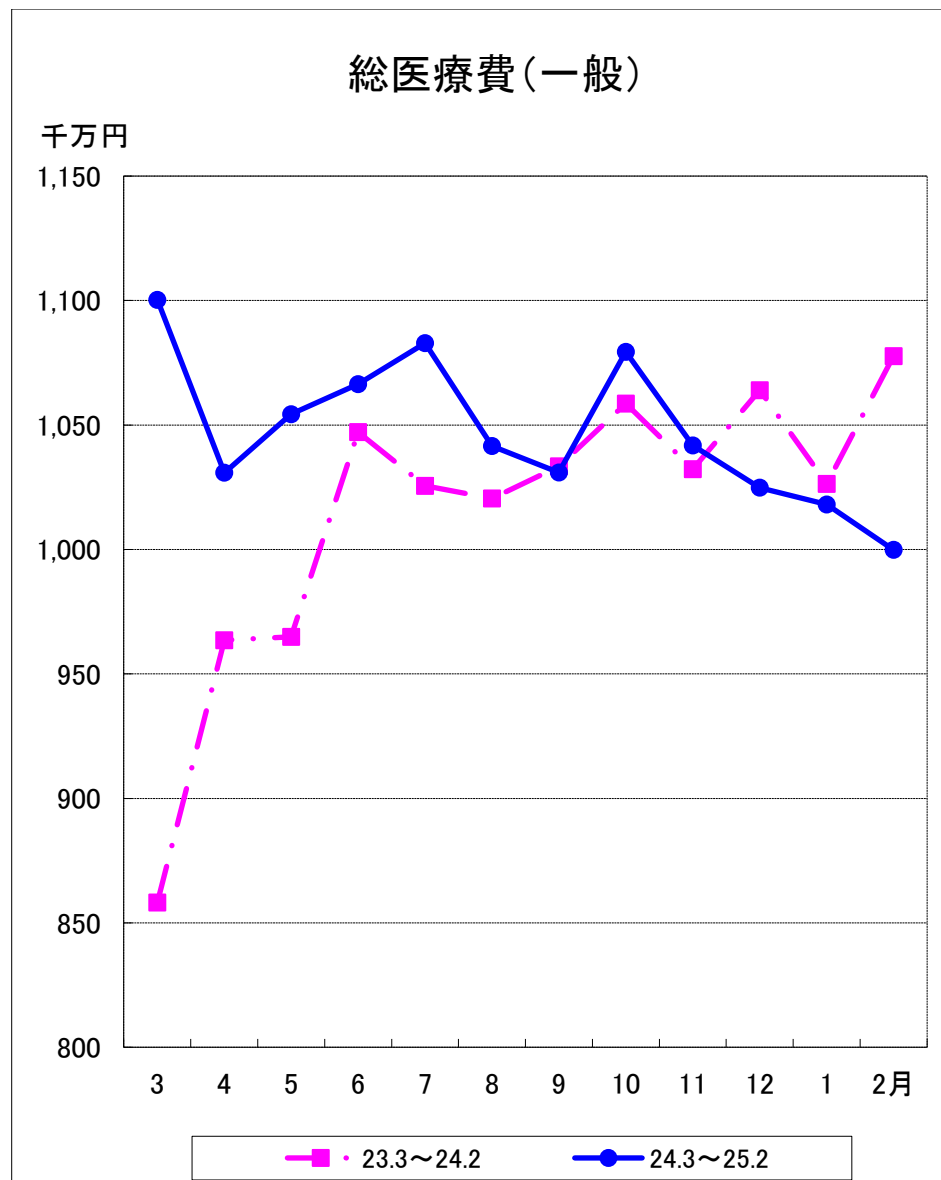
## 国保医療費の伸び率 (対前年同月比)

	全 国		福 島 県				
	国 保	国 保	( 一 般 )		( 退 職 )		
	総 額	総 額	一人当り	総 額	一人当り	総 額	一人当り
22年度	2.69	1.04	2.60	0.40	2.72	10.11	-0.77
3～8月	2.40	0.64	2.24	-0.13	2.13	12.22	1.93
9～2月	2.98	1.43	2.96	0.92	3.31	8.01	-3.47
23年度	1.36	3.11	3.08	2.53	3.32	10.53	-1.24
3～8月	0.91	-1.36	-1.35	-1.95	-1.09	6.53	-6.17
9～2月	1.80	7.57	7.52	7.01	7.73	14.53	3.69
24年度	1.42	3.91	6.19	3.74	6.21	6.13	5.89
3～8月	1.55	9.35	11.35	9.00	11.42	13.85	10.10
9～2月	1.23	-1.54	1.03	-1.51	1.00	-1.59	1.68
24年 3月	1.58	29.08	29.46	28.21	29.22	40.41	31.74
4月	-0.43	7.30	8.43	6.99	8.51	11.16	6.96
5月	4.61	9.94	12.06	9.27	11.75	18.38	15.46
6月	-0.11	2.23	4.77	1.84	4.80	7.00	3.89
7月	3.58	5.54	8.49	5.59	9.06	4.89	1.20
8月	0.08	2.00	4.86	2.07	5.15	1.26	1.33
9月	-1.19	0.25	3.09	-0.24	2.67	6.19	8.13
10月	4.99	2.44	5.29	1.96	4.86	7.93	10.04
11月	1.35	0.14	2.85	0.92	3.67	-7.55	-5.26
12月	-0.23	-3.73	-1.26	-3.68	-1.24	-4.35	-1.44
25年 1月		-0.68	1.66	-0.81	1.37	0.72	5.27
2月		-7.64	-5.45	-7.22	-5.31	-12.50	-6.67

(注) この表は、入院+入院外+歯科の計である。

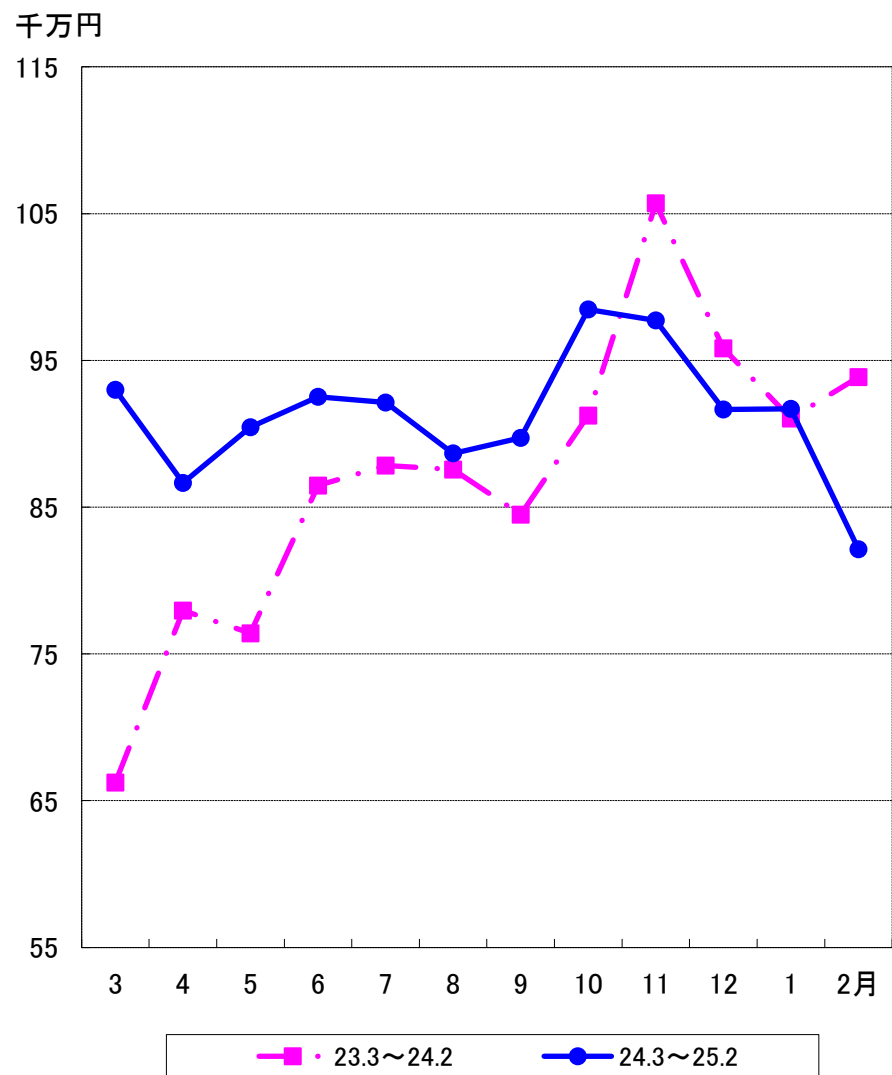
全国は「国保中央会審査決定状況(速報)」、福島県は「保険者別審査支払確定状況」による。

# 国保医療費の動き

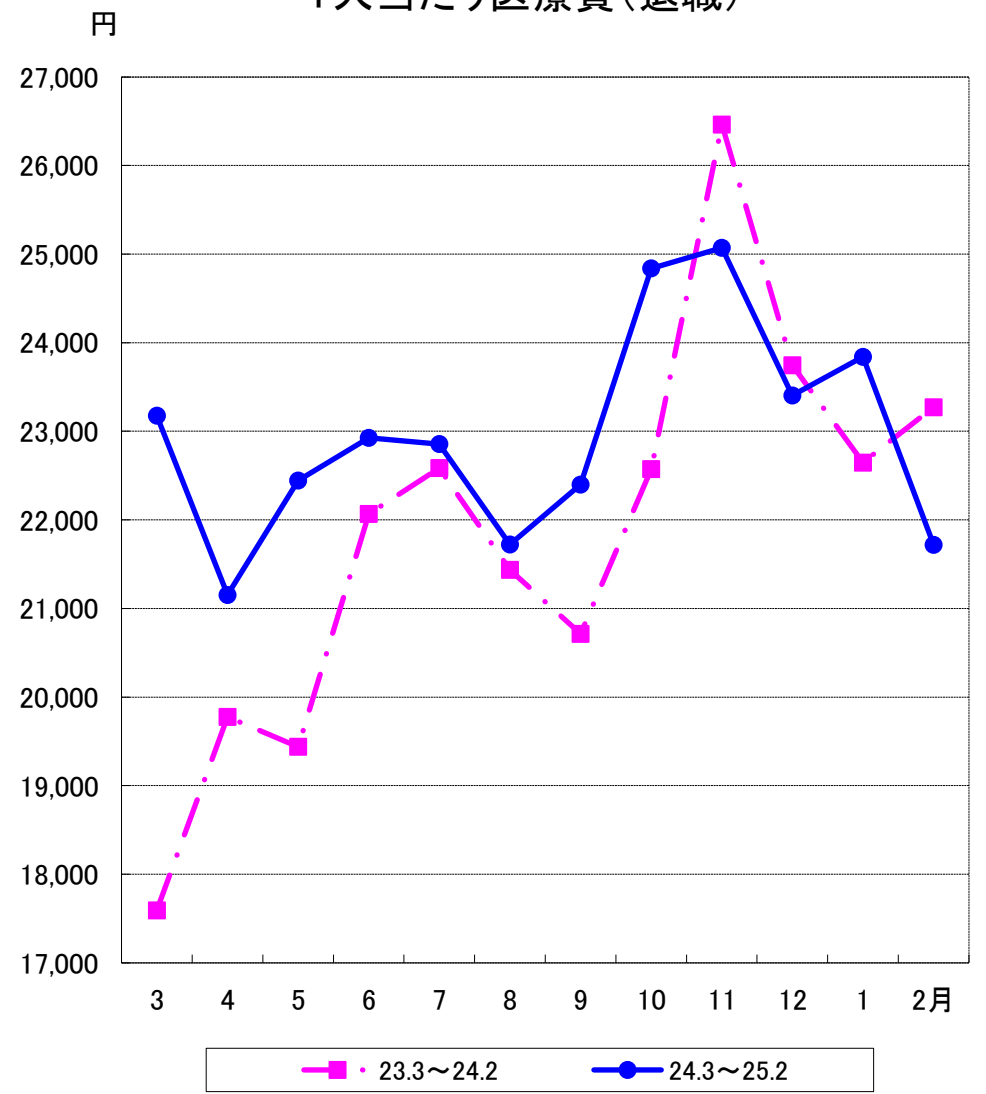


# 国保医療費の動き

## 総医療費(退職)

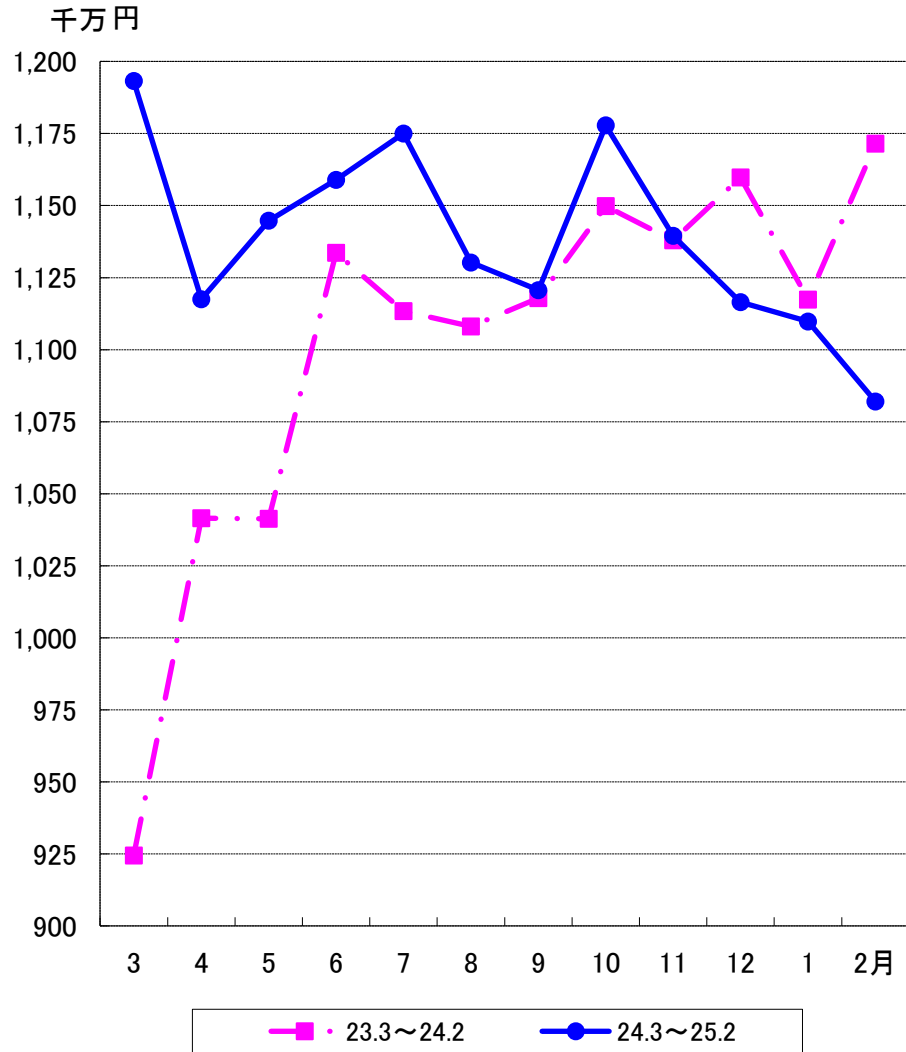


## 1人当たり医療費(退職)

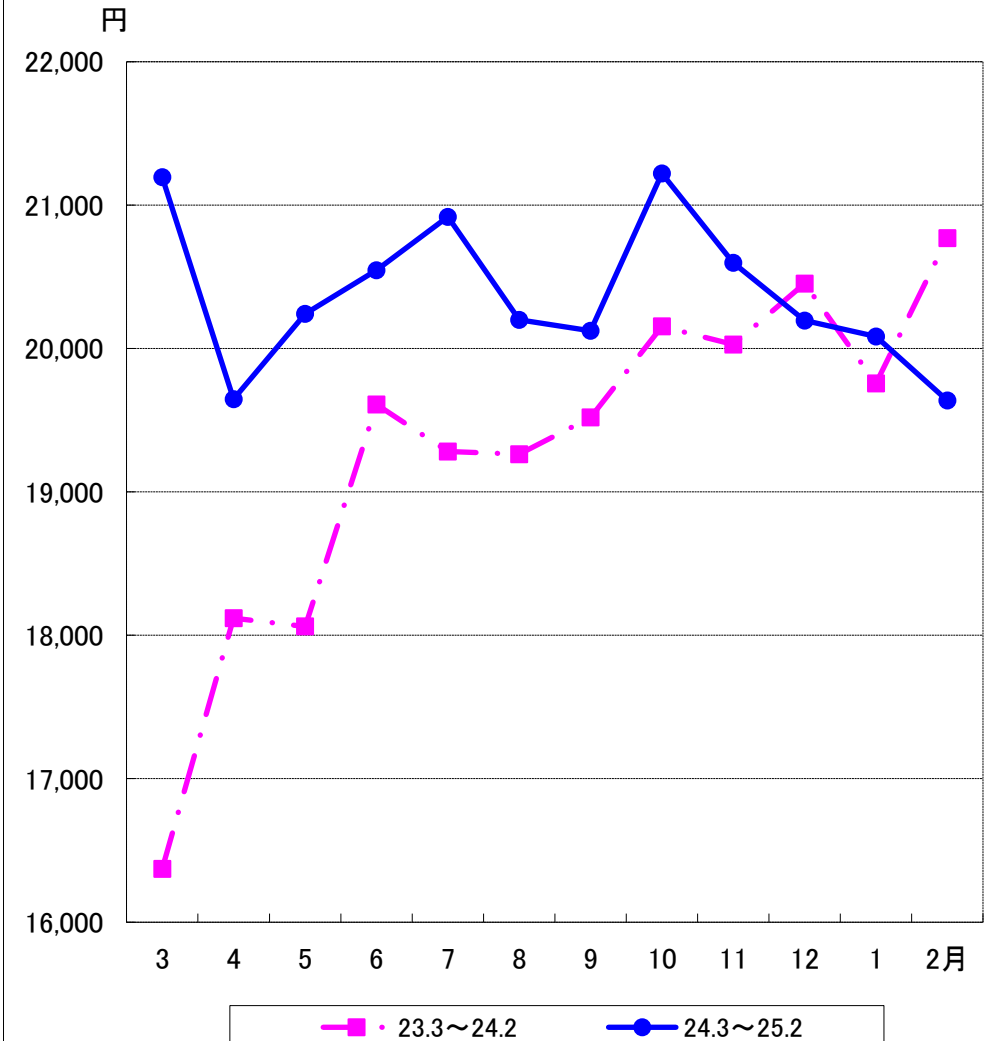


# 国保医療費の動き

## 総医療費(国保計)



## 1人当たり医療費(国保計)



# 医療費の動き（一般分）

自 H24.3 診療分 ～ 至 H25.2 診療分

区分 診療月	一般 被保険者数	件数	日数	費用額	受診率	一件当り 日数	一日当り 費用額	一件当り 費用額	一人当り 費用額	前年対比						
										被保険者数	受診率	費用額	一件当り 日数	一日当り 費用額	一件当り 費用額	一人当り 費用額
	人	件	日	円	%	日	円	円	円	%	%	%	%	%	%	%
H24.2	523,724	437,909	894,365	10,776,513,560	83.61	2.04	12,049	24,609	20,577	99.31	111.57	114.77	100	103.31	103.58	115.57
H24.3	522,894	453,124	938,877	11,002,575,270	86.66	2.07	11,719	24,282	21,042	99.22	121.97	128.21	105.61	100.33	105.95	129.22
H24.4	527,859	436,011	881,481	10,308,406,410	82.60	2.02	11,694	23,643	19,529	98.60	110.41	106.99	98.54	99.44	98.28	108.51
H24.5	525,278	441,560	903,047	10,543,198,730	84.06	2.05	11,675	23,877	20,072	97.78	112.36	109.27	99.03	100.51	99.45	111.75
H24.6	523,735	447,431	921,393	10,664,079,790	85.43	2.06	11,574	23,834	20,362	97.18	108.17	101.84	98.10	98.73	96.88	104.80
H24.7	521,429	446,674	924,243	10,828,818,730	85.66	2.07	11,716	24,243	20,768	96.82	110.57	105.59	98.10	100.40	98.62	109.06
H24.8	518,720	430,572	873,470	10,415,602,360	83.01	2.03	11,924	24,190	20,079	97.06	105.22	102.07	97.13	102.77	99.93	105.15
H24.9	516,847	430,713	866,173	10,309,145,070	83.33	2.01	11,902	23,935	19,946	97.17	104.66	99.76	96.63	101.49	98.09	102.67
H24.10	515,437	441,989	918,389	10,793,826,150	85.75	2.08	11,753	24,421	20,941	97.24	104.65	101.96	99.52	100.82	100.21	104.86
H24.11	514,268	430,845	871,109	10,417,828,380	83.78	2.02	11,959	24,180	20,258	97.35	103.60	100.92	97.12	102.76	100.07	103.67
H24.12	513,726	434,830	860,090	10,248,288,270	84.64	1.98	11,915	23,568	19,949	97.53	100.43	96.32	96.12	102.44	98.34	98.76
H25.1	514,126	419,897	821,202	10,180,557,450	81.67	1.96	12,397	24,245	19,802	97.86	101.95	99.19	96.55	103.22	99.42	101.37
H25.2	513,165	415,797	813,747	9,998,596,060	81.03	1.96	12,287	24,047	19,484	97.98	96.91	92.78	96.08	101.98	97.72	94.69
合計	6,227,484	5,229,443	10,593,221	125,710,922,670												
月平均	518,957	435,787	882,768	10,475,910,223	83.97	2.03	11,876	24,039	20,186	97.65	106.74	103.74	98.21	101.24	99.41	106.21

※被保険者数は、福島県の「毎月事業状況報告書(月報)」による。(未提出保険者は、直近の提出月報にて集計。)

※件数、日数、費用額は「保険者別審査支払確定状況」による。

# 医療費の動き(退職分)

自 H24.3 診療分 ~ 至 H25.2 診療分

区分 診療月	退職者等 被保険者数	件数	日数	費用額	受診率	一件当り 日数	一日当り 費用額	一件当り 費用額	一人当り 費用額	前年対比						
										被保険者数	受診率	費用額	一件当り 日数	一日当り 費用額	一件当り 費用額	一人当り 費用額
	人	件	日	円	%	日	円	円	円	%	%	%	%	%	%	%
H24.2	40,334	39,741	75,858	938,607,070	98.53	1.91	12,373	23,618	23,271	107.11	113.99	123.39	101.06	99.94	101.07	115.21
H24.3	40,126	37,001	71,959	929,968,380	92.21	1.94	12,924	25,134	23,176	106.58	116.81	140.41	106.01	105.84	112.79	131.74
H24.4	40,965	37,941	71,570	866,500,310	92.62	1.89	12,107	22,838	21,152	103.92	107.72	111.16	101.07	98.62	99.29	106.96
H24.5	40,298	38,122	72,877	904,440,610	94.60	1.91	12,411	23,725	22,444	102.53	112.38	118.38	101.06	101.36	102.75	115.46
H24.6	40,355	38,714	74,767	925,198,320	95.93	1.93	12,374	23,898	22,926	102.99	104.89	107.00	99.48	99.67	99.05	103.89
H24.7	40,308	38,988	74,895	921,280,310	96.73	1.92	12,301	23,630	22,856	103.65	103.23	104.89	98.46	99.46	98.04	101.20
H24.8	40,819	38,150	71,556	886,652,360	93.46	1.88	12,391	23,241	21,722	99.93	104.62	101.26	96.91	99.94	96.85	101.33
H24.9	40,057	38,749	72,709	897,195,760	96.73	1.88	12,340	23,154	22,398	98.20	113.04	106.19	96.91	99.12	95.66	108.13
H24.10	39,645	40,876	79,473	984,742,520	103.11	1.94	12,391	24,091	24,839	98.08	110.76	107.93	100.00	98.91	99.35	110.04
H24.11	38,979	39,085	75,094	977,252,500	100.27	1.92	13,014	25,003	25,071	97.58	94.00	92.45	96.48	104.19	100.79	94.74
H24.12	39,163	39,395	72,736	916,556,980	100.59	1.85	12,601	23,266	23,404	97.05	102.16	95.65	96.35	100.14	96.48	98.56
H25.1	38,464	39,225	71,724	916,982,210	101.98	1.83	12,785	23,377	23,840	95.68	100.47	100.72	97.34	107.68	104.78	105.27
H25.2	37,817	35,573	64,781	821,308,150	94.07	1.82	12,678	23,088	21,718	93.76	95.47	87.50	95.29	102.47	97.76	93.33
合計	476,996	461,819	874,141	10,948,078,410												
月平均	39,750	38,485	72,845	912,339,868	96.86	1.89	12,526	23,704	22,962	100.00	105.46	106.13	98.78	101.45	100.30	105.89



# 医療費の動き(国保計)

自 H24.3 診療分 ~ 至 H25.2 診療分

区分 診療月	被保険者 総数	件数	日数	費用額	受診率	一件当り 日数	一日当り 費用額	一件当り 費用額	一人当り 費用額	前年対比						
										被保険者数	受診率	費用額	一件当り 日数	一日当り 費用額	一件当り 費用額	一人当り 費用額
	人	件	日	円	%	日	円	円	円	%	%	%	%	%	%	%
H24.2	564,058	477,650	970,223	11,715,120,630	84.68	2.03	12,075	24,527	20,769	99.83	111.85	115.41	100.00	103.08	103.36	115.61
H24.3	563,020	490,125	1,010,836	11,932,543,650	87.05	2.06	11,805	24,346	21,194	99.71	121.61	129.08	105.64	100.76	106.44	129.46
H24.4	568,824	473,952	953,051	11,174,906,720	83.32	2.01	11,725	23,578	19,646	98.96	110.26	107.30	99.01	99.39	98.34	108.43
H24.5	565,576	479,682	975,924	11,447,639,340	84.81	2.03	11,730	23,865	20,241	98.10	112.41	109.94	99.02	100.60	99.69	112.06
H24.6	564,090	486,145	996,160	11,589,278,110	86.18	2.05	11,634	23,839	20,545	97.57	107.95	102.23	98.09	98.82	97.05	104.77
H24.7	561,737	485,662	999,138	11,750,099,040	86.46	2.06	11,760	24,194	20,917	97.28	110.06	105.54	98.56	100.33	98.58	108.49
H24.8	559,539	468,722	945,026	11,302,254,720	83.77	2.02	11,960	24,113	20,199	97.27	105.20	102.00	97.58	102.56	99.68	104.86
H24.9	556,904	469,462	938,882	11,206,340,830	84.30	2.00	11,936	23,871	20,123	97.24	105.32	100.25	96.62	101.34	97.88	103.09
H24.10	555,082	482,865	997,862	11,778,568,670	86.99	2.07	11,804	24,393	21,220	97.30	105.15	102.44	99.52	100.70	100.13	105.29
H24.11	553,247	469,930	946,203	11,395,080,880	84.94	2.01	12,043	24,248	20,597	97.36	102.73	100.14	97.10	102.83	100.12	102.85
H24.12	552,889	474,225	932,826	11,164,845,250	85.77	1.97	11,969	23,543	20,194	97.50	100.56	96.27	96.10	102.26	98.19	98.74
H25.1	552,590	459,122	892,926	11,097,539,660	83.09	1.94	12,428	24,171	20,083	97.70	101.79	99.32	96.04	103.58	99.87	101.66
H25.2	550,982	451,370	878,528	10,819,904,210	81.92	1.95	12,316	23,971	19,637	97.68	96.74	92.36	96.06	102.00	97.73	94.55
合計	6,704,480	5,691,262	11,467,362	136,659,001,080												
月平均	558,707	474,272	955,614	11,388,250,090	84.88	2.01	11,926	24,011	20,383	97.81	106.65	103.91	98.28	101.26	99.48	106.19

※一般分と退職分の合計で、老人分は含まない。

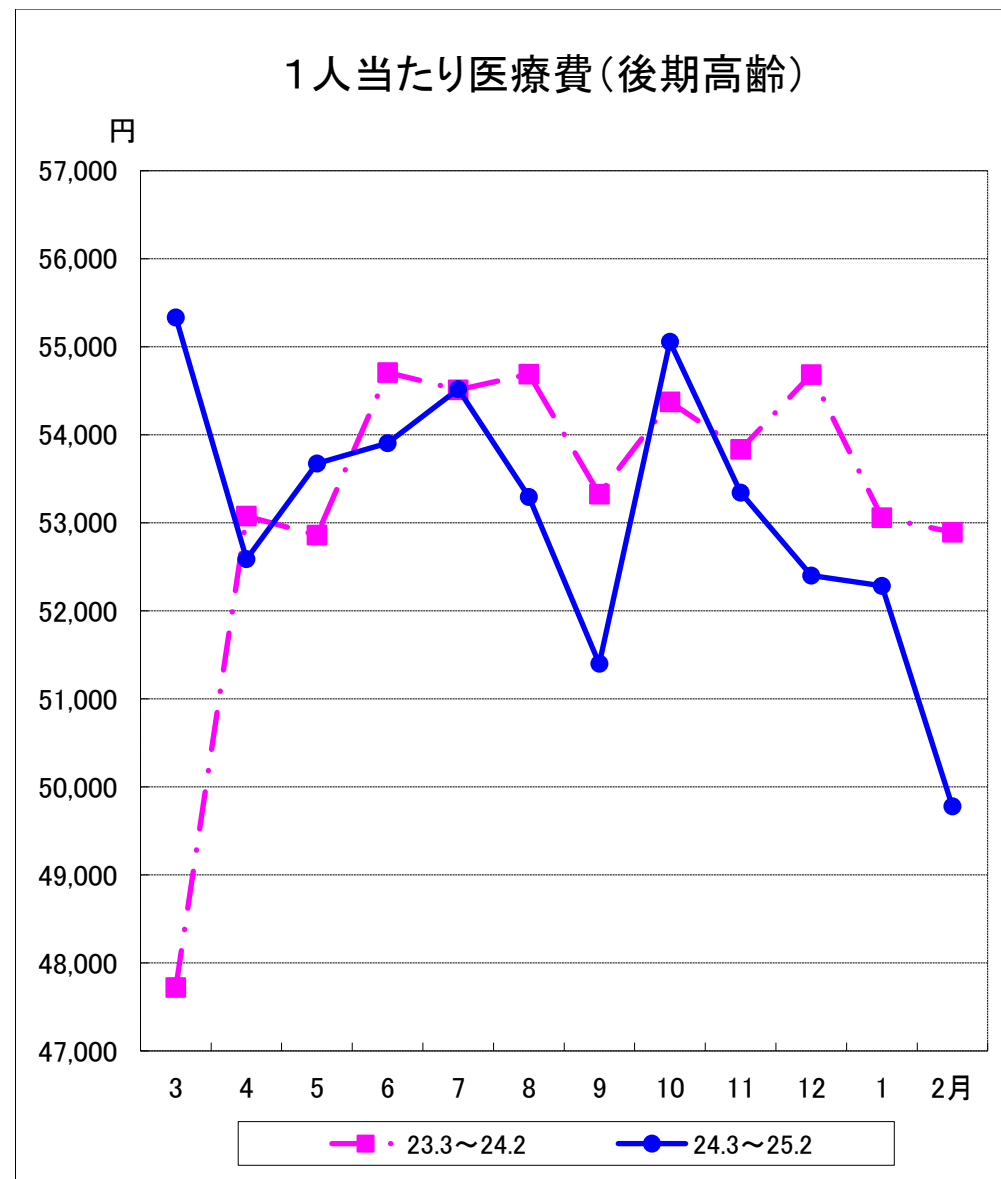
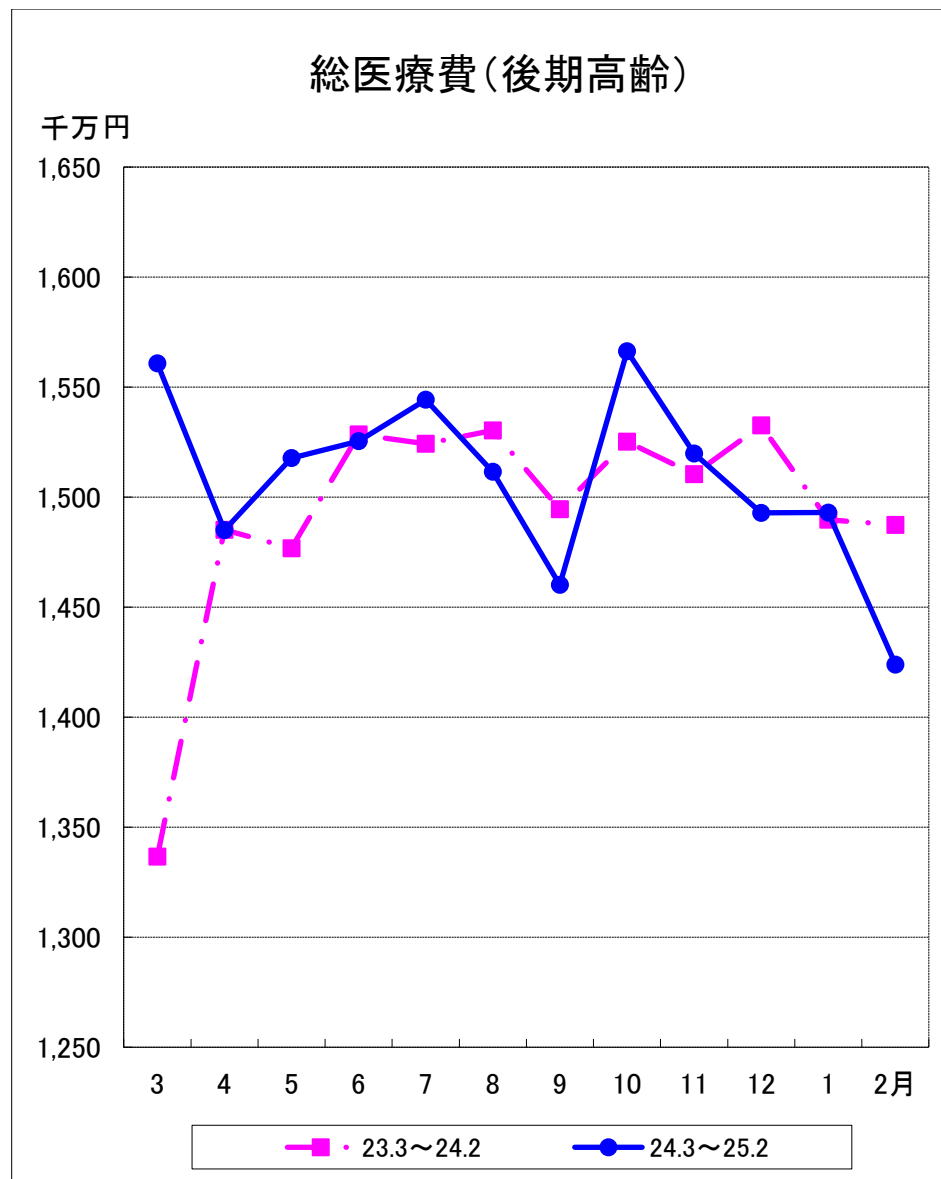
## 後 期 医 療 費 の 伸 び 率 (対前年同月比)

	全 国		福 島 県	
	後 期		後 期	
	総 額		総 額	一人当り
22年度	6.27		4.20	2.11
3～8月	6.25		4.51	2.34
9～2月	6.29		3.88	1.88
23年度	3.76		0.36	-0.49
3～8月	3.46		-1.21	-2.29
9～2月	4.07		1.93	1.31
24年度	3.54		1.15	-0.18
3～8月	3.26		3.24	2.09
9～2月	4.10		-0.94	-2.46
24年 3月	3.80		16.77	15.95
4月	1.71		-0.01	-0.92
5月	5.82		2.78	1.54
6月	1.82		-0.20	-1.47
7月	4.11		1.31	0.01
8月	2.29		-1.23	-2.55
9月	1.45		-2.30	-3.61
10月	6.46		2.69	1.26
11月	4.38		0.62	-0.91
12月			-2.60	-4.17
25年 1月			0.22	-1.46
2月			-4.27	-5.89

(注) この表は、入院+入院外+歯科の計である。

全国は「国保中央会審査決定状況(速報)」、福島県は「保険者別審査支払確定状況」による。

# 後期高齢者医療費の動き



# 医療費の動き（後期高齢分）

自 H24.3 診療分 ～ 至 H25.2 診療分

区分 診療月	後期高齢 被保険者数	件数	日数	費用額	受診率	一件当り 日数	一日当り 費用額	一件当り 費用額	一人当り 費用額	前年対比						
										受給者数	受診率	費用額	一件当り 日数	一日当り 費用額	一件当り 費用額	一人当り 費用額
	人	件	日	円	%	日	円	円	円	%	%	%	%	%	%	%
H24.2	281,212	400,729	1,024,411	14,873,729,260	142.50	2.56	14,519	37,117	52,892	100.34	102.83	105.60	100.39	102.08	102.35	105.24
H24.3	282,076	416,497	1,088,647	15,607,869,410	147.65	2.61	14,337	37,474	55,332	100.71	109.51	116.77	104.40	101.39	105.88	115.95
H24.4	282,390	412,873	1,044,169	14,850,166,210	146.21	2.53	14,222	35,968	52,587	100.92	102.30	99.99	97.31	99.41	96.85	99.08
H24.5	282,777	420,542	1,074,973	15,177,488,010	148.72	2.56	14,119	36,090	53,673	101.22	105.95	102.78	97.34	98.74	95.84	101.54
H24.6	282,993	424,653	1,078,642	15,254,338,040	150.06	2.54	14,142	35,922	53,904	101.29	102.76	99.80	96.21	99.56	95.89	98.53
H24.7	283,257	426,566	1,094,789	15,442,687,720	150.59	2.57	14,106	36,202	54,518	101.30	104.08	101.31	96.62	99.67	96.10	100.01
H24.8	283,626	418,663	1,062,025	15,115,352,030	147.61	2.54	14,233	36,104	53,293	101.36	100.68	98.77	95.85	101.00	96.79	97.45
H24.9	284,081	416,624	1,029,391	14,601,448,850	146.66	2.47	14,185	35,047	51,399	101.36	101.38	97.70	95.00	100.14	95.08	96.39
H24.10	284,488	431,208	1,106,972	15,662,788,190	151.57	2.57	14,149	36,323	55,056	101.42	102.83	102.69	98.47	100.28	98.47	101.26
H24.11	284,920	421,807	1,050,564	15,198,183,740	148.04	2.49	14,467	36,031	53,342	101.55	100.59	100.62	96.51	101.97	98.50	99.09
H24.12	284,890	421,387	1,035,108	14,928,222,640	147.91	2.46	14,422	35,426	52,400	101.65	99.20	97.40	95.72	101.03	96.59	95.83
H25.1	285,555	400,363	991,245	14,929,529,941	140.21	2.48	15,061	37,290	52,283	101.70	100.17	100.22	96.50	102.25	98.37	98.54
H25.2	286,046	399,683	964,329	14,239,002,500	139.73	2.41	14,766	35,626	49,779	101.72	98.06	95.73	94.14	101.70	95.98	94.11
合計	3,407,099	5,010,866	12,620,854	181,007,077,281												
月平均	283,925	417,572	1,051,738	15,083,923,107	147.08	2.52	14,351	36,125	53,131	-	-	-	-	-	-	-

※被保険者数は、福島県の「毎月事業状況報告書(事業月報)」による。  
 ※件数、日数、費用額は「医療費動向調査表(速報)」(後期高齢分のみ集計)による。

## 地域別医療費の諸率 (平成24年度・国保計)

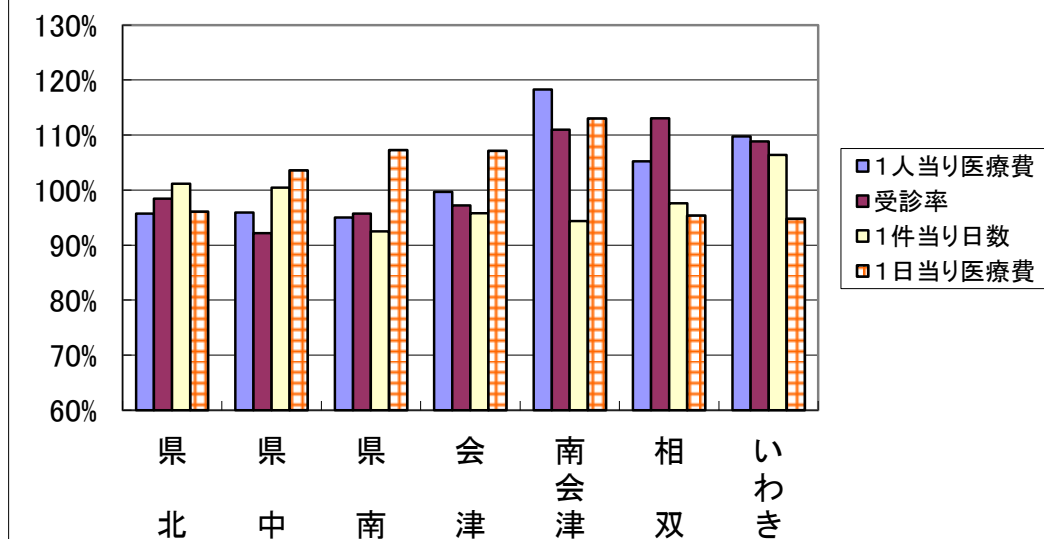
### 入院

地域	1人当り医療費		受診率		1件当り日数		1日当り医療費	
	円	%	%	日	日	円	%	
市町村平均	116,220		23.57		16.98	29,036		
県北	111,227	96%	23.20	98%	17.18	27,907	96%	
県中	111,462	96%	21.72	92%	17.06	30,076	104%	
県南	110,450	95%	22.57	96%	15.71	31,151	107%	
会津	115,862	100%	22.91	97%	16.27	31,098	107%	
南会津	137,464	118%	26.16	111%	16.02	32,813	113%	
相双	122,273	105%	26.65	113%	16.57	27,687	95%	
いわき	127,548	110%	25.65	109%	18.07	27,519	95%	

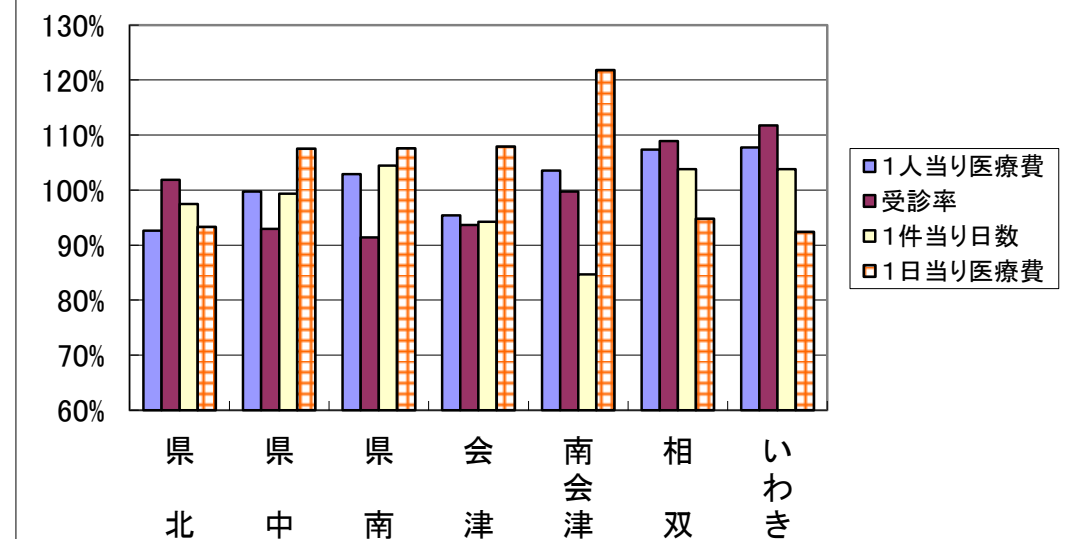
### 入院外

地域	1人当り医療費		受診率		1件当り日数		1日当り医療費	
	円	%	%	日	日	円	%	
市町村平均	107,191		841.79		1.57	8,134		
県北	99,267	93%	857.24	102%	1.53	7,592	93%	
県中	106,885	100%	782.59	93%	1.56	8,747	108%	
県南	110,306	103%	769.55	91%	1.64	8,749	108%	
会津	102,233	95%	788.50	94%	1.48	8,779	108%	
南会津	110,992	104%	839.34	100%	1.33	9,909	122%	
相双	115,047	107%	916.52	109%	1.63	7,710	95%	
いわき	115,460	108%	940.82	112%	1.63	7,516	92%	

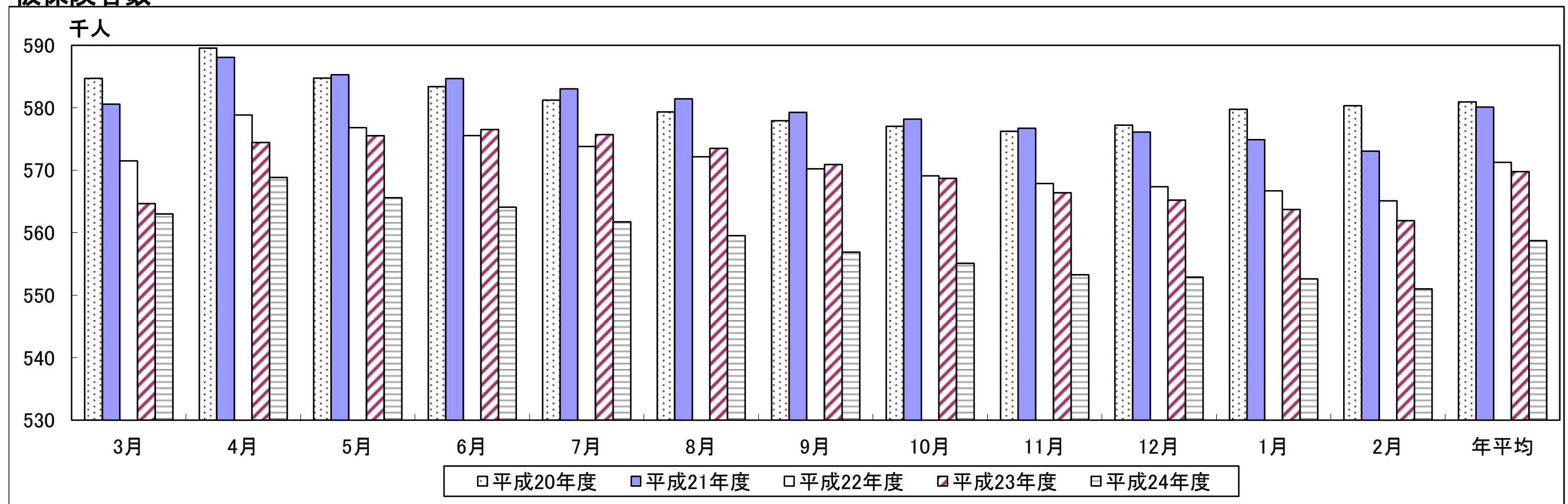
市町村平均を100%とした割合(入院)



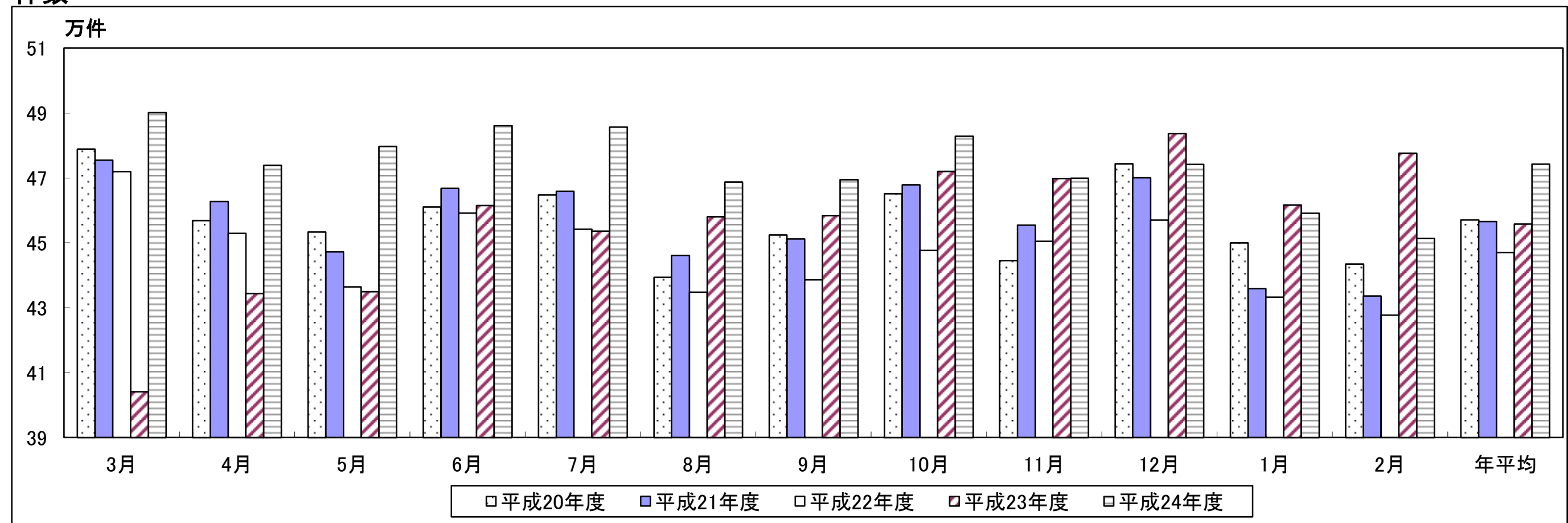
市町村平均を100%とした割合(入院外)



# 過去5カ年の月別状況(一般・退職) 被保険者数

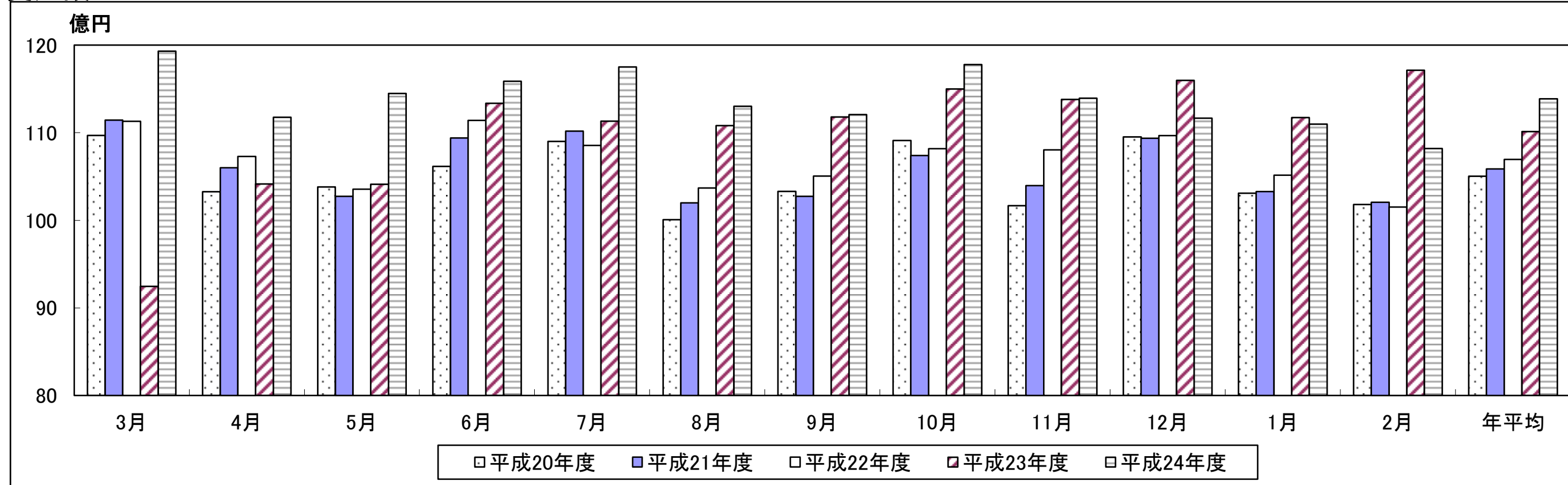


## 件数

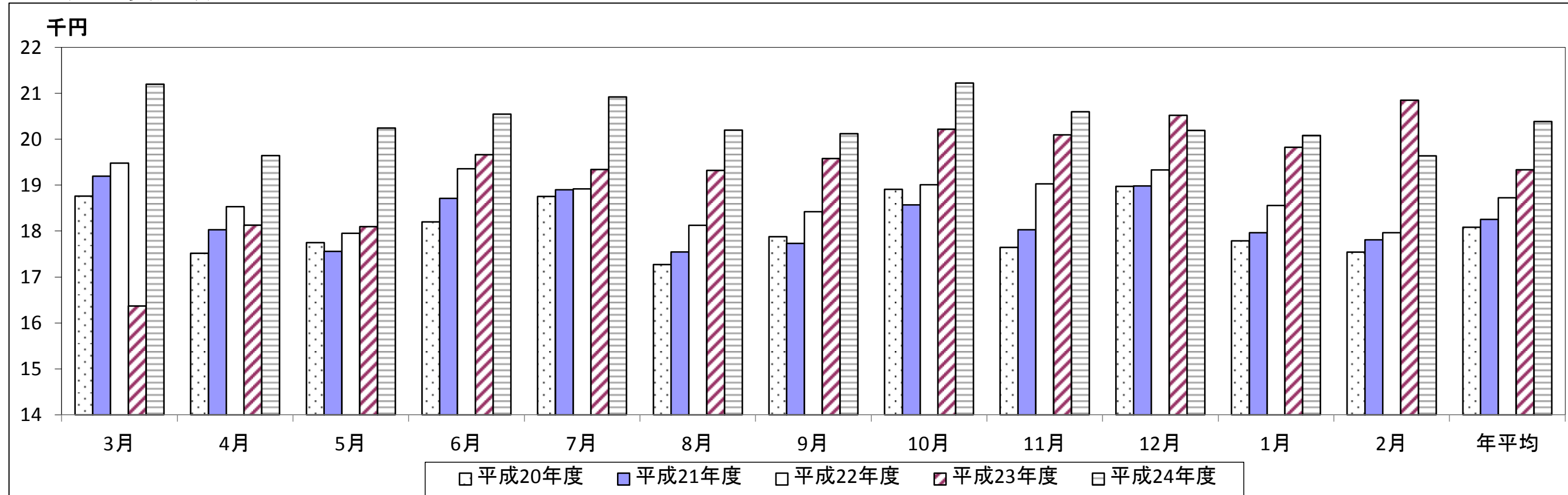


※一般+退職で県内計。  
 ※被保険者数は、福島県「国民健康保険被保険者数等に関する調べ」による。(平成21年5月より、福島県の「毎月事業状況報告書(事業月報)」による。)  
 (平成24年12月以降分において、震災の影響等で月報未提出保険者の被保険者数は、直近の提出月報を使用し算出)  
 ※件数、費用額は「保険者別審査支払確定状況」(入院・入院外・歯科の計)、一人当たり費用額は、費用額と被保険者数により算出。

### 費用額

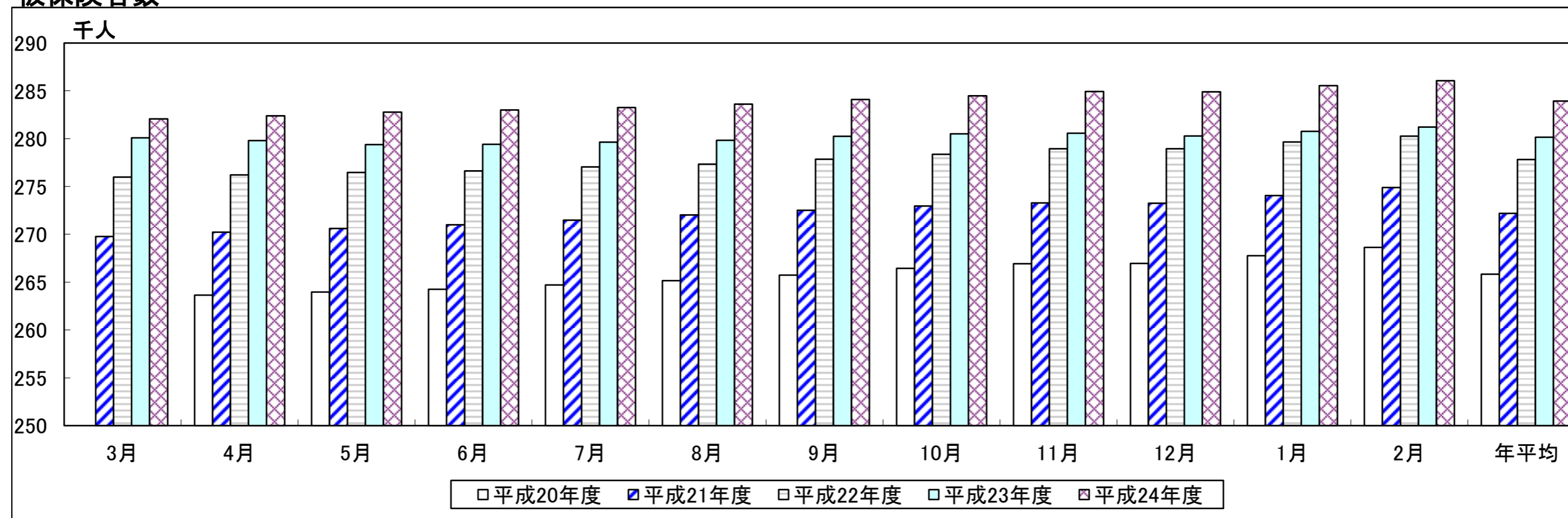


### 1人あたり費用額

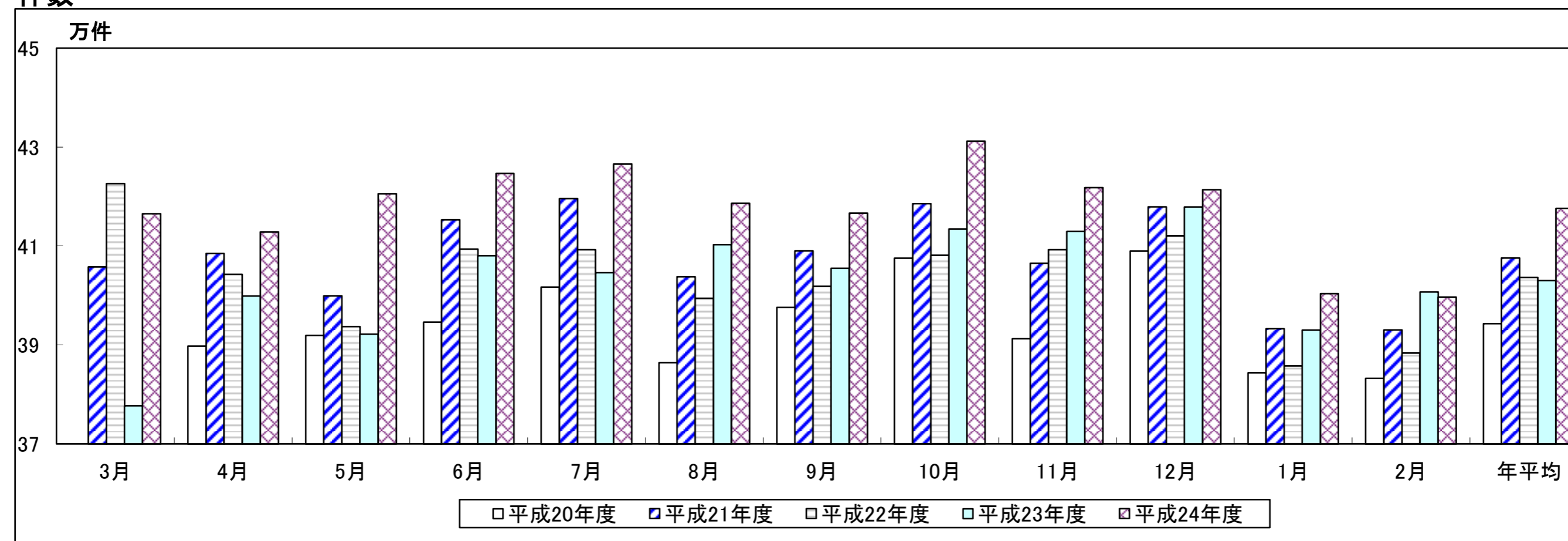


# 過去5年の月別状況(後期)

## 被保険者数



## 件数



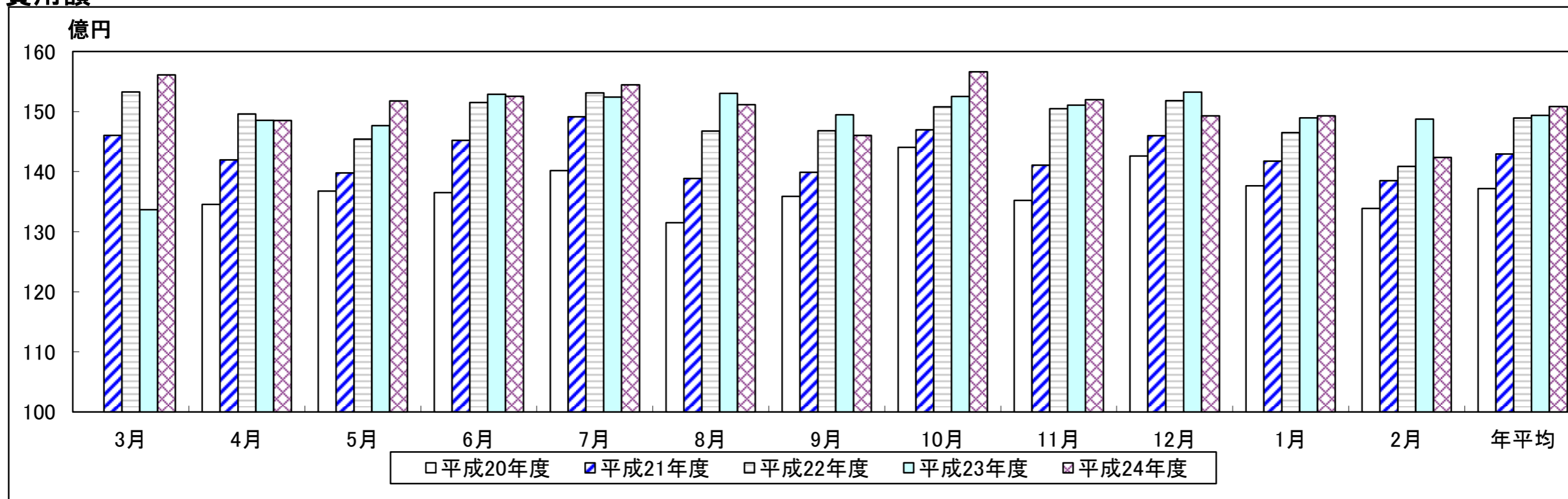
※後期高齢は、平成20年4月分より開始。

※被保険者数は、福島県の「毎月事業状況報告書(事業月報)」による。

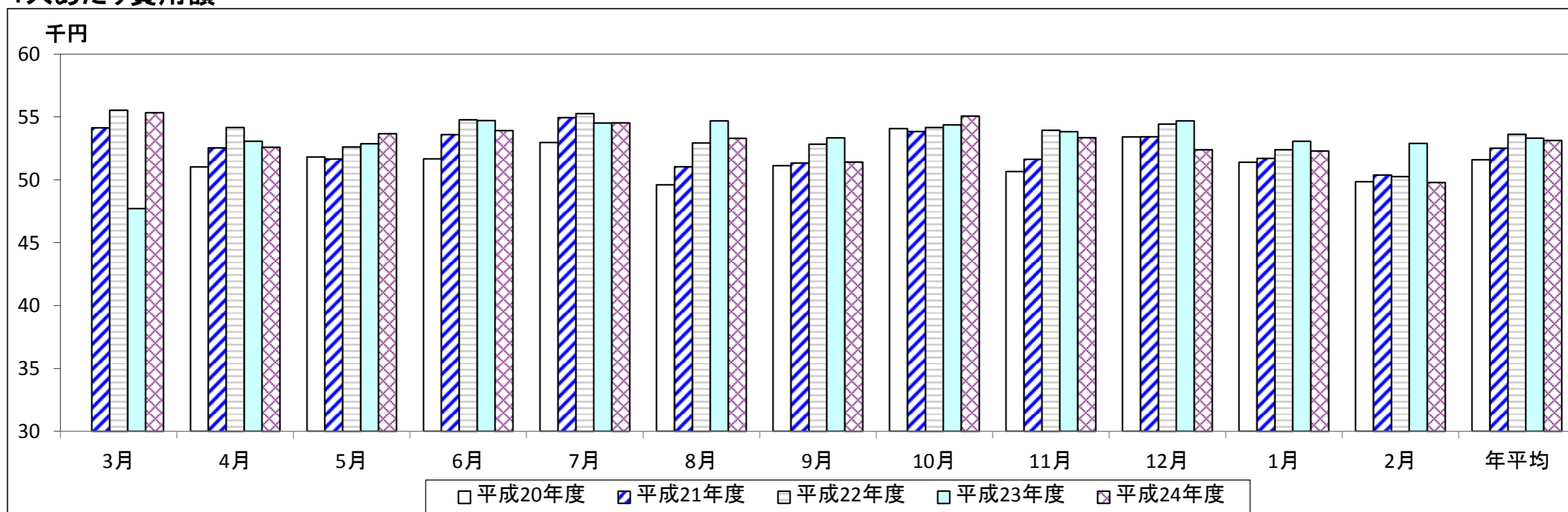
※件数、費用額は「保険者別審査支払確定状況」(入院・入院外・歯科の計)、一人当たり費用額は、費用額と被保険者数により算出。



### 費用額



### 1人あたり費用額



## 平成23年度年間分医療費増加要因調べ

平成23年3月診療分 ～ 平成24年2月診療分

記号	保 険 者 名
***	県合計

### 一般（一般高齢含む）

区分	医 療 費 総 額				医 療 費 増 加 の 要 因							
	総 額	前年度対比増加額	伸び率	寄与率	被保険者の増減による分	寄与率	受診率による分	寄与率	1日当り医療費による分	寄与率	1件当り日数による分	寄与率
	円	円	%	%	円	%	円	%	円	%	円	%
入院	58,094,564,040	1,087,658,510	101.91	38.51	-1,619,919,847	-57.36	815,576,753	28.88	2,327,939,586	82.43	-435,937,982	-15.44
入院外	52,139,648,790	456,849,300	100.88	16.18	-1,468,628,964	-52.00	1,641,414,381	58.12	1,205,705,174	42.69	-921,641,291	-32.63
歯科	11,485,255,230	1,279,667,820	112.54	45.31	-290,004,052	-10.27	1,059,197,313	37.50	730,703,493	25.87	-220,228,934	-7.80
合計	121,719,468,060	2,824,175,630	102.38	100.00	-3,378,552,863	-119.63	3,516,188,447	124.50	4,264,348,253	150.99	-1,577,808,207	-55.87

○ 医療費総額は、前年度同期と比べ約28億2400万円、率にして2.38%の増加となっている。被保険者の増減による分は約2億3300万の減、寄与率-119.63%とマイナス要因となっているが、1日当り医療費の増加による分が、150.99%と最も大きな寄与率を示し、加えて受診率による分の増加の寄与率124.50%が全体の増加要因となっている。

### 退職（退職高齢含む）

区分	医 療 費 総 額				医 療 費 増 加 の 要 因							
	総 額	前年度対比増加額	伸び率	寄与率	被保険者の増減による分	寄与率	受診率による分	寄与率	1日当り医療費による分	寄与率	1件当り日数による分	寄与率
	円	円	%	%	円	%	円	%	円	%	円	%
入院	4,251,293,870	321,685,860	108.19	32.29	1,056,777,674	106.07	-741,580,469	-74.43	45,425,932	4.56	-38,937,277	-3.91
入院外	5,151,520,300	511,487,630	111.02	51.34	1,280,554,064	128.53	-805,490,189	-80.85	70,805,886	7.11	-34,382,131	-3.45
歯科	1,043,192,510	163,119,540	118.53	16.37	259,314,597	26.03	-122,652,449	-12.31	50,734,033	5.09	-24,276,641	-2.44
合計	10,446,006,680	996,293,030	110.54	100.00	2,596,646,335	260.63	-1,669,723,107	-167.59	166,965,851	16.76	-97,596,049	-9.80

○ 医療費総額は、前年同期と比べ約9億9600万円、率にして10.54%の増加となった。被保険者の増減による分が約25億9700万円の増、寄与率260.63%プラス要因となっており、最も大きな寄与率を示している。また、受診率による分が約16億7000万円の減で減少要因となっている。

### 後期高齢者分

区分	医 療 費 総 額				医 療 費 増 加 の 要 因							
	総 額	前年度対比増加額	伸び率	寄与率	被保険者の増減による分	寄与率	受診率による分	寄与率	1日当り医療費による分	寄与率	1件当り日数による分	寄与率
	円	円	%	%	円	%	円	%	円	%	円	%
入院	124,596,741,730	2,206,949,440	101.80	73.54	1,096,801,835	36.55	-2,527,611,821	-84.23	4,621,456,866	154.00	-983,697,440	-32.78
入院外	76,911,340,810	102,305,640	100.13	3.41	680,079,344	22.66	-778,708,954	-25.95	1,498,666,118	49.94	-1,297,730,868	-43.24
歯科	7,399,719,320	691,731,540	110.31	23.05	62,637,438	2.09	536,144,819	17.87	263,692,654	8.79	-170,743,371	-5.69
合計	208,907,801,860	3,000,986,620	101.46	100.00	1,839,518,617	61.30	-2,770,175,956	-92.31	6,383,815,638	212.72	-2,452,171,679	-81.71

○ 医療費総額は、前年度同期と比べ約30億円、率にして1.46%の増加となっている。受診率による分は約27億7000万の減、寄与率-92.31%とマイナス要因となっているが、1日当り医療費による分が、63億8200万の増、寄与率212.72%と最も大きな寄与率を示している。加えて被保険者の増減による分の寄与率が61.30%と増加要因となっている。

**【参考】**

1 受診率が高い場合  
患者数（レセプト件数）の増加により医療費が伸びた。

2 1日あたり医療費が高い場合  
疾病の重症化により、治療費が高額となり医療費が伸びた。

## 平成24年度年間分医療費増加要因調べ

平成24年3月診療分 ～ 平成25年2月診療分

記号	保 険 者 名
***	県合計

### 一般（一般高齢含む）

区分	医 療 費 総 額				医 療 費 増 加 の 要 因							
	総 額	前年度対比増加額	伸び率	寄与率	被保険者の増減による分	寄与率	受診率による分	寄与率	1日当り医療費による分	寄与率	1件当り日数による分	寄与率
	円	円	%	%	円	%	円	%	円	%	円	%
入院	59,747,496,850	1,652,932,810	102.85	41.41	-185,182,935	-4.64	19,268,967	0.48	2,101,799,315	52.66	-282,952,537	-7.09
入院外	54,293,688,890	2,154,040,100	104.13	53.97	-166,200,975	-4.16	2,061,471,549	51.65	470,770,083	11.79	-212,000,557	-5.31
歯科	11,669,736,930	184,481,700	101.61	4.62	-36,610,538	-0.92	761,815,756	19.09	26,860,981	0.67	-567,584,499	-14.22
合計	125,710,922,670	3,991,454,610	103.28	100.00	-387,994,448	-9.72	2,842,556,272	71.22	2,599,430,379	65.12	-1,062,537,593	-26.62

○ 医療費総額は、前年度同期と比べ約39億9100万円、率にして3.28%の増加となっている。1件当り日数による分が、約10億6200万の減で寄与率-26.62%と昨年度とは異なりもっとも大きなマイナス要因となっている。また、受診率による分が約28億4300万の増、寄与率71.22%ともっとも大きな増加要因となっている。

### 退職（退職高齢含む）

区分	医 療 費 総 額				医 療 費 増 加 の 要 因							
	総 額	前年度対比増加額	伸び率	寄与率	被保険者の増減による分	寄与率	受診率による分	寄与率	1日当り医療費による分	寄与率	1件当り日数による分	寄与率
	円	円	%	%	円	%	円	%	円	%	円	%
入院	4,594,696,040	343,402,170	108.08	68.40	-691,063,376	-137.64	830,547,560	165.42	228,522,322	45.52	-24,604,336	-4.90
入院外	5,263,286,140	111,765,840	102.17	22.26	-837,398,476	-166.79	1,028,800,151	204.91	-58,157,095	-11.58	-21,478,740	-4.28
歯科	1,090,096,230	46,903,720	104.50	9.34	-169,574,760	-33.78	248,559,508	49.51	6,033,800	1.20	-38,114,828	-7.59
合計	10,948,078,410	502,071,730	104.81	100.00	-1,698,036,612	-338.21	2,107,907,219	419.84	176,399,027	35.13	-84,197,904	-16.77

○ 医療費総額は、前年同期と比べ約5億200万円、率にして4.81%の増加となった。被保険者の増減による分が約16億9800万円の減、寄与率-338.21%と昨年と異なり減少要因となっている。また、受診率による分が約211億700万円の増、寄与率419.84%と昨年度とは異なりもっとも大きな増加要因となっている。

### 後期高齢者分

区分	医 療 費 総 額				医 療 費 増 加 の 要 因							
	総 額	前年度対比増加額	伸び率	寄与率	被保険者の増減による分	寄与率	受診率による分	寄与率	1日当り医療費による分	寄与率	1件当り日数による分	寄与率
	円	円	%	%	円	%	円	%	円	%	円	%
入院	106,417,160,570	-498,083,510	99.53	-27.79	1,422,808,730	79.37	-4,504,150,384	-251.26	3,422,057,563	190.90	-838,799,419	-46.79
入院外	67,977,818,641	2,028,304,441	103.08	113.15	901,285,764	50.28	1,377,273,174	76.83	633,625,868	35.35	-883,880,365	-49.31
歯科	6,612,098,070	262,394,740	104.13	14.64	87,225,557	4.87	469,697,771	26.20	-80,966,792	-4.52	-213,561,796	-11.91
合計	181,007,077,281	1,792,615,671	101.00	100.00	2,411,320,051	134.51	-2,657,179,439	-148.23	3,974,716,639	221.73	-1,936,241,580	-108.01

○ 医療費総額は、前年度同期と比べ約17億9200万円、率にして1.00%の増加となっている。受診率による分は約26億5700万円の減、寄与率-148.23%とマイナス要因となっているが、1日当り医療費による分が、約39億7500万円の増で221.73%と最も大きな寄与率を示し、加えて被保険者の増減による分も、約24億1100万円の増で寄与率が134.51%と増加要因となっている。

## 平成24年度分1人当り費用額の対前年比状況(国保計・伸び率の順位)

順位	保険者名	伸び率	増加・減少額	1人当り費用額	順位	保険者名	伸び率	増加・減少額	1人当り費用額
		%	円	円			%	円	円
	市町村計	105.1	11,984	246,391					
					30	福島市	104.9	10,523	226,914
1	北塩原村	141.0	85,649	294,802	31	喜多方市	104.3	10,315	251,982
2	昭和村	131.7	73,770	306,502	32	桑折町	104.0	9,625	248,914
3	檜枝岐村	128.0	60,336	275,772	33	富岡町	103.8	10,808	295,042
4	中島村	126.0	48,207	233,329	34	只見町	103.5	8,366	244,065
5	金山町	122.7	50,519	273,001	35	西郷村	103.5	7,347	218,157
6	三島町	119.6	45,130	275,338	36	会津若松市	103.1	6,835	224,532
7	新地町	119.5	41,880	256,684	37	玉川村	103.0	6,712	232,748
8	泉崎村	117.7	38,590	256,213	38	川内村	102.9	8,662	304,102
9	鮫川村	116.0	36,923	267,824	39	二本松市	102.7	6,122	232,813
10	小野町	114.4	29,382	233,768	40	川俣町	102.5	5,889	238,548
11	矢祭町	113.6	32,801	273,809	41	平田村	102.4	5,835	245,472
12	相馬市	113.6	28,966	241,349	42	白河市	102.0	4,752	243,712
13	古殿町	110.4	19,933	211,187	43	郡山市	101.9	4,508	240,513
14	浅川町	110.1	23,733	258,140	44	三春町	101.8	3,885	220,733
15	鏡石町	110.0	22,153	244,624	45	塙町	101.3	3,243	258,411
16	大玉村	108.7	19,080	239,431	46	国見町	101.0	2,288	224,708
17	田村市	108.7	18,994	236,156	47	飯舘村	99.8	-473	236,522
18	石川町	108.7	19,072	239,421	48	西会津町	99.7	-767	248,616
19	いわき市	108.3	20,565	266,971	49	浪江町	99.6	-1,288	293,388
20	南会津町	107.7	18,689	261,336	50	猪苗代町	99.3	-1,660	220,891
21	伊達市	106.7	15,466	246,179	51	大熊町	99.1	-2,651	292,351
22	磐梯町	106.5	14,517	237,019	52	矢吹町	98.9	-2,624	234,580
23	会津美里町	106.4	14,683	242,518	53	会津坂下町	98.9	-2,983	258,834
24	本宮市	106.2	13,658	234,390	54	双葉町	97.1	-8,861	299,278
25	湯川村	106.0	14,304	252,504	55	広野町	96.5	-10,757	295,219
26	南相馬市	106.0	14,357	254,165	56	葛尾村	96.4	-10,227	270,825
27	下郷町	105.7	16,598	305,573	57	天栄村	95.9	-9,460	221,599
28	棚倉町	105.2	12,095	246,271	58	楢葉町	95.0	-16,277	311,632
29	須賀川市	105.1	12,038	248,312	59	柳津町	81.5	-60,731	268,139

※一人当たり費用額は、入院・入院外・歯科の計で「保険者別審査支払諸率」による。

## 平成24年度分1人当り費用額の対前年比状況(後期・伸び率の順位)

順位	保険者名	伸び率	増加・減少額	1人当り費用額	順位	保険者名	伸び率	増加・減少額	1人当り費用額
		%	円	円			%	円	円
	市町村計	99.6	-2,243	638,376					
					30	会津美里町	100.2	1,236	705,526
1	只見町	110.7	45,035	464,124	31	田村市	99.1	-5,422	599,894
2	玉川村	110.1	54,837	600,454	32	鏡石町	98.8	-7,617	644,423
3	相馬市	109.8	49,931	559,199	33	二本松市	98.6	-8,423	596,762
4	泉崎村	109.5	53,019	612,066	34	伊達市	98.6	-8,398	572,677
5	天栄村	108.5	47,007	600,356	35	いわき市	98.2	-12,678	688,430
6	磐梯町	108.2	43,955	579,406	36	古殿町	97.4	-16,112	603,834
7	川内村	107.8	55,321	761,126	37	会津坂下町	96.8	-23,536	709,050
8	塙町	106.9	44,836	690,215	38	北塩原村	96.6	-23,980	672,715
9	新地町	106.9	34,830	542,839	39	西会津町	96.3	-20,563	539,168
10	国見町	106.2	32,210	549,014	40	昭和村	96.1	-24,898	619,179
11	川俣町	104.5	26,655	625,538	41	大玉村	95.9	-21,774	507,422
12	本宮市	104.4	25,402	602,748	42	飯舘村	95.9	-26,304	612,189
13	矢祭町	104.3	24,891	606,211	43	下郷町	94.4	-35,220	597,550
14	金山町	104.3	19,839	484,834	44	南会津町	94.3	-30,967	515,623
15	猪苗代町	104.2	26,500	650,275	45	広野町	94.1	-57,051	905,526
16	小野町	104.1	28,025	707,112	46	棚倉町	93.6	-39,629	583,918
17	喜多方市	103.3	21,614	685,696	47	南相馬市	93.5	-45,405	656,942
18	中島村	103.2	16,631	528,504	48	桑折町	92.6	-41,185	513,065
19	鮫川村	102.8	17,214	624,718	49	浅川町	92.5	-41,958	516,959
20	会津若松市	102.3	14,142	629,834	50	柳津町	92.5	-51,109	626,860
21	郡山市	101.9	12,622	675,829	51	浪江町	92.4	-58,261	707,676
22	三春町	101.8	10,088	568,510	52	西郷村	91.8	-49,754	555,407
23	平田村	101.1	6,960	668,385	53	富岡町	91.2	-73,716	764,460
24	石川町	100.8	4,460	541,779	54	矢吹町	90.5	-64,949	618,938
25	須賀川市	100.8	4,783	627,312	55	三島町	90.2	-55,115	508,385
26	葛尾村	100.8	5,514	737,612	56	大熊町	86.4	-103,811	661,045
27	福島市	100.7	4,658	625,898	57	双葉町	86.4	-114,946	729,688
28	白河市	100.6	3,425	612,451	58	楢葉町	83.4	-159,872	801,117
29	湯川村	100.4	2,470	624,922	59	檜枝岐村	82.4	-89,456	419,693

※一人当たり費用額は、入院・入院外・歯科の計で「保険者別審査支払諸率」による。

福島県の人口と国保加入者の状況

(平成25年3月末現在)

番号	項目 保険者名	福島県		国民健康保険		被 保 険 者 数 内 訳				
		人口	被保険者数	加入割合	一般分	構成割合	退職分	構成割合	前期高齢分	構成割合
		A	B	(B/A)	C	(C/B)	D	(D/B)	E	(E/B)
		人	人	%	人	%	人	%	人	%
	県 計	1,949,595	549,954	28.21	339,896	61.80	37,574	6.83	172,484	31.36
	市 計	1,541,961	416,035	26.98	252,561	60.71	29,002	6.97	134,472	32.32
	町 村 計	407,634	126,933	31.14	80,919	63.75	8,572	6.75	37,442	29.50
	市 町 村 計	1,949,595	542,968	27.85	333,480	61.42	37,574	6.92	171,914	31.66
	組 合 計	-	6,986	-	6,416	91.84	-	-	570	8.16
1	福 島 市	282,536	69,271	24.52	39,661	57.25	4,218	6.09	25,392	36.66
2	二 本 松 市	57,151	15,770	27.59	9,198	58.33	1,635	10.37	4,937	31.31
3	郡 山 市	326,998	84,686	25.90	53,665	63.37	5,681	6.71	25,340	29.92
4	須 賀 川 市	77,198	21,946	28.43	14,306	65.19	1,548	7.05	6,092	27.76
5	白 河 市	62,992	16,655	26.44	10,449	62.74	1,172	7.04	5,034	30.23
6	会津若松市	123,619	34,044	27.54	20,224	59.41	2,828	8.31	10,992	32.29
7	喜 多 方 市	50,666	14,414	28.45	8,199	56.88	1,529	10.61	4,686	32.51
8	い わ き 市	328,294	87,894	26.77	52,039	59.21	5,716	6.50	30,139	34.29
10	相 馬 市	35,743	10,498	29.37	6,607	62.94	744	7.09	3,147	29.98
91	田 村 市	38,604	12,404	32.13	7,854	63.32	1,084	8.74	3,466	27.94
92	南相馬市	64,351	22,424	34.85	14,680	65.47	1,174	5.24	6,570	29.30
93	伊 達 市	63,059	18,334	29.07	10,809	58.96	1,147	6.26	6,378	34.79
94	本 宮 市	30,750	7,695	25.02	4,870	63.29	526	6.84	2,299	29.88
11	川 俣 町	14,692	4,035	27.46	2,199	54.50	407	10.09	1,429	35.42
13	桑 折 町	12,279	3,547	28.89	1,922	54.19	240	6.77	1,385	39.05
14	国 見 町	9,687	3,058	31.57	1,632	53.37	268	8.76	1,158	37.87
21	大 玉 村	8,457	2,070	24.48	1,306	63.09	190	9.18	574	27.73
27	鏡 石 町	12,587	3,834	30.46	2,503	65.28	272	7.09	1,059	27.62
29	天 栄 村	5,979	1,714	28.67	1,188	69.31	85	4.96	441	25.73
30	南会津町	17,020	5,168	30.36	3,087	59.73	194	3.75	1,887	36.51
31	下 郷 町	6,181	2,048	33.13	1,243	60.69	141	6.88	664	32.42
33	檜 枝 岐 村	613	209	34.09	134	64.11	9	4.31	66	31.58
36	只 見 町	4,685	1,309	27.94	647	49.43	90	6.88	572	43.70
38	磐 梯 町	3,646	1,026	28.14	507	49.42	185	18.03	334	32.55
39	猪 苗 代 町	15,312	4,237	27.67	2,516	59.38	368	8.69	1,353	31.93
42	北 塩 原 村	3,033	1,057	34.85	756	71.52	30	2.84	271	25.64
45	西 会 津 町	6,927	2,341	33.80	1,314	56.13	233	9.95	794	33.92
47	会津坂下町	16,812	4,986	29.66	3,041	60.99	500	10.03	1,445	28.98

(注) 1.福島県の人口は平成25年4月1日現在の数字で、県統計調査課「福島県の推計人口」から抜粋したものである。  
 2.国保の被保険者数は平成24年3月末現在の数字で、福島県の「毎月事業状況報告書(事業月報)」による。  
 (震災の影響等により、未提出保険者の被保険者数は、直近の提出月報より集計)

福島県の人口と国保加入者の状況

(平成25年3月末現在)

番号	項目 保険者名	福島県 人口 A	国民健康保険		被 保 険 者 数 内 訳					
			被保険者数 B	加入割合 (B/A)	一般分 C	構成割合 (C/B)	退職分 D	構成割合 (D/B)	前期高齢分 E	構成割合 (E/B)
			人	%	人	%	人	%	人	%
48	湯川村	3,211	816	25.41	430	52.70	103	12.62	283	34.68
49	柳津町	3,748	1,179	31.46	693	58.78	78	6.62	408	34.61
51	会津美里町	21,804	6,443	29.55	3,711	57.60	663	10.29	2,069	32.11
53	三島町	1,777	538	30.28	282	52.42	21	3.90	235	43.68
54	金山町	2,263	798	35.26	348	43.61	73	9.15	377	47.24
55	昭和村	1,414	508	35.93	244	48.03	58	11.42	206	40.55
56	棚倉町	14,560	3,905	26.82	2,598	66.53	139	3.56	1,168	29.91
57	矢祭町	6,089	1,866	30.65	1,220	65.38	82	4.39	564	30.23
58	塙町	9,478	2,811	29.66	1,812	64.46	180	6.40	819	29.14
59	鮫川村	3,751	1,148	30.61	764	66.55	60	5.23	324	28.22
60	西郷村	19,811	4,997	25.22	3,287	65.78	370	7.40	1,340	26.82
63	泉崎村	6,593	1,872	28.39	1,181	63.09	143	7.64	548	29.27
64	中島村	5,032	1,557	30.94	1,148	73.73	29	1.86	380	24.41
65	矢吹町	17,981	5,540	30.81	3,708	66.93	211	3.81	1,621	29.26
67	石川町	17,179	5,106	29.72	3,159	61.87	358	7.01	1,589	31.12
68	玉川村	7,027	2,123	30.21	1,458	68.68	122	5.75	543	25.58
69	平田村	6,615	2,260	34.16	1,651	73.05	144	6.37	465	20.58
70	浅川町	6,720	1,917	28.53	1,195	62.34	107	5.58	615	32.08
71	古殿町	5,694	1,712	30.07	1,197	69.92	76	4.44	439	25.64
72	三春町	17,581	4,932	28.05	2,909	58.98	466	9.45	1,557	31.57
73	小野町	10,626	3,266	30.74	2,023	61.94	284	8.70	959	29.36
79	広野町	5,049	1,592	31.53	1,021	64.13	109	6.85	462	29.02
80	榎葉町	7,242	2,688	37.12	1,917	71.32	60	2.23	711	26.45
81	富岡町	14,515	5,337	36.77	3,775	70.73	334	6.26	1,228	23.01
82	川内村	2,617	1,091	41.69	781	71.59	43	3.94	267	24.47
83	大熊町	10,947	4,047	36.97	2,876	71.06	306	7.56	865	21.37
84	双葉町	6,271	2,508	39.99	1,718	68.50	155	6.18	635	25.32
85	浪江町	18,985	8,194	43.16	5,976	72.93	331	4.04	1,887	23.03
86	葛尾村	1,463	600	41.01	439	73.17	23	3.83	138	23.00
87	新地町	7,750	2,412	31.12	1,527	63.31	144	5.97	741	30.72
90	飯舘村	5,931	2,531	42.67	1,876	74.12	88	3.48	567	22.40
組1	歯科医師	-	4,243	-	3,997	94.20	-	-	246	5.80
組2	医師国保	-	2,743	-	2,419	88.19	-	-	324	11.81