

【特定健康診査・特定保健指導】

第14表 特定健康診査の状況

番号	保険者名	対象者数			受診者数			受診率			番号	保険者名	対象者数			受診者数			受診率		
		男	女	合計	男	女	合計	男	女	合計			男	女	合計	男	女	合計	男	女	合計
	全国計	10,635,931	11,810,409	22,446,340	3,226,267	4,464,098	7,690,365	30.33	37.80	34.26	92	南相馬市	7,237	7,411	14,648	1,913	2,544	4,457	26.43	34.33	30.43
	県計	180,823	183,354	364,177	59,968	76,924	136,892	33.16	41.95	37.59	93	伊達市	6,505	6,308	12,813	2,449	3,063	5,512	37.65	48.56	43.02
	市町村計	179,275	181,477	360,752	59,200	75,927	135,127	33.02	41.84	37.46	94	本宮市	2,631	2,419	5,050	1,089	1,198	2,287	41.39	49.52	45.29
	市計	135,201	140,740	275,941	41,281	55,422	96,703	30.53	39.38	35.04	11	川俣町	1,502	1,333	2,835	506	555	1,061	33.69	41.64	37.43
	町村計	44,074	40,737	84,811	17,919	20,505	38,424	40.66	50.34	45.31	13	桑折町	1,259	1,269	2,528	465	541	1,006	36.93	42.63	39.79
	組合計	1,548	1,877	3,425	768	997	1,765	49.61	53.12	51.53	14	国見町	1,127	1,118	2,245	550	580	1,130	48.80	51.88	50.33
											21	大玉村	745	637	1,382	286	320	606	38.39	50.24	43.85
1	福島市	22,415	25,089	47,504	7,435	10,594	18,029	33.17	42.23	37.95	27	鏡石町	1,263	1,153	2,416	422	512	934	33.41	44.41	38.66
2	二本松市	5,577	5,172	10,749	2,032	2,276	4,308	36.44	44.01	40.08	29	天栄村	646	481	1,127	197	193	390	30.50	40.12	34.61
3	郡山市	26,264	28,213	54,477	7,461	9,980	17,441	28.41	35.37	32.02	30	南会津町	1,847	1,767	3,614	828	1,025	1,853	44.83	58.01	51.27
4	須賀川市	7,273	6,904	14,177	2,262	2,857	5,119	31.10	41.38	36.11	31	下郷町	798	657	1,455	371	390	761	46.49	59.36	52.30
5	白河市	5,429	5,477	10,906	1,921	2,378	4,299	35.38	43.42	39.42	33	檜枝岐村	73	76	149	48	53	101	65.75	69.74	67.79
6	会津若松市	10,945	11,634	22,579	4,105	5,774	9,879	37.51	49.63	43.75	36	只見町	488	500	988	267	306	573	54.71	61.20	58.00
7	喜多方市	5,175	4,781	9,956	1,591	1,980	3,571	30.74	41.41	35.87	38	磐梯町	375	348	723	222	241	463	59.20	69.25	64.04
8	いわき市	27,906	30,035	57,941	6,225	9,356	15,581	22.31	31.15	26.89	39	猪苗代町	1,469	1,432	2,901	811	942	1,753	55.21	65.78	60.43
10	相馬市	3,435	3,457	6,892	1,205	1,566	2,771	35.08	45.30	40.21	42	北塩原村	384	341	725	141	167	308	36.72	48.97	42.48
91	田村市	4,409	3,840	8,249	1,593	1,856	3,449	36.13	48.33	41.81	45	西会津町	898	742	1,640	530	514	1,044	59.02	69.27	63.66

※ 平成26年11月時点における特定健診等データ管理システム登録データ並びにシステム未委託保険者から提供されたデータ(速報値)による。
 ※ 受診率は、小数点第3位を四捨五入している。[計算式：受診率 = 受診者数 ÷ 対象者数 × 100]

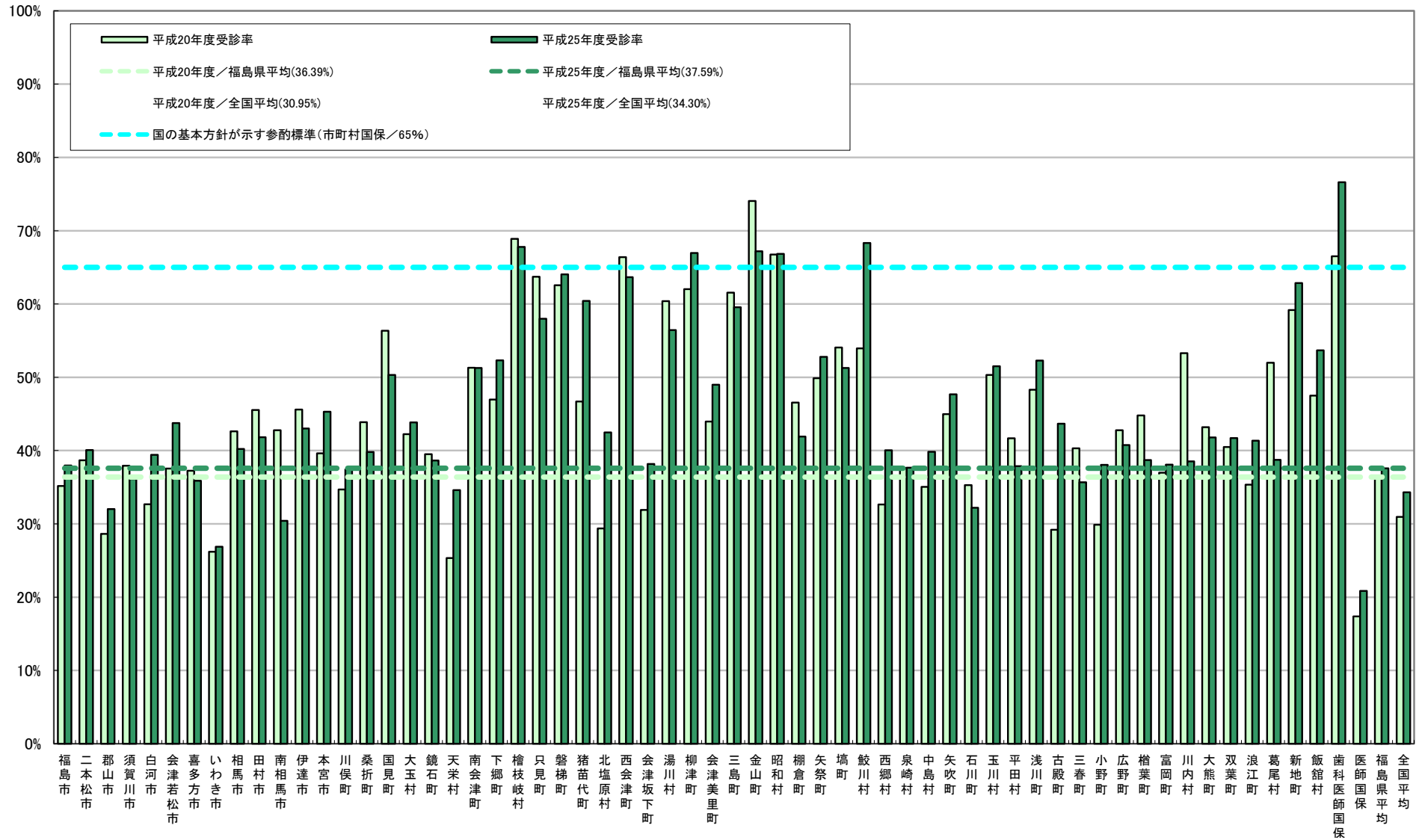
【特定健康診査・特定保健指導】

第14表 特定健康診査の状況

番号	保険者名	対象者数			受診者数			受診率			番号	保険者名	対象者数			受診者数			受診率		
		男	女	合計	男	女	合計	男	女	合計			男	女	合計	男	女	合計	男	女	合計
		人	人	人	人	人	人	%	%	%			人	人	人	人	人	人	%	%	%
47	会津坂下町	1,754	1,613	3,367	576	709	1,285	32.84	43.96	38.16	69	平田村	774	665	1,439	271	274	545	35.01	41.20	37.87
48	湯川村	310	273	583	152	177	329	49.03	64.84	56.43	70	浅川町	707	615	1,322	327	364	691	46.25	59.19	52.27
49	柳津町	435	388	823	263	288	551	60.46	74.23	66.95	71	古殿町	649	526	1,175	252	261	513	38.83	49.62	43.66
51	会津美里町	2,439	2,147	4,586	1,088	1,158	2,246	44.61	53.94	48.98	72	三春町	1,766	1,659	3,425	520	702	1,222	29.45	42.31	35.68
53	三島町	218	185	403	120	120	240	55.05	64.86	59.55	73	小野町	1,154	1,017	2,171	387	439	826	33.54	43.17	38.05
54	金山町	319	303	622	189	229	418	59.25	75.58	67.20	79	広野町	537	555	1,092	186	259	445	34.64	46.67	40.75
55	昭和村	192	185	377	111	141	252	57.81	76.22	66.84	80	檜葉町	871	858	1,729	289	380	669	33.18	44.29	38.69
56	棚倉町	1,329	1,262	2,591	493	593	1,086	37.10	46.99	41.91	81	富岡町	1,657	1,666	3,323	522	743	1,265	31.50	44.60	38.07
57	矢祭町	661	599	1,260	320	345	665	48.41	57.60	52.78	82	川内村	397	335	732	125	157	282	31.49	46.87	38.52
58	塙町	998	870	1,868	463	495	958	46.39	56.90	51.28	83	大熊町	1,181	1,241	2,422	438	574	1,012	37.09	46.25	41.78
59	鮫川村	426	363	789	274	265	539	64.32	73.00	68.31	84	双葉町	794	798	1,592	305	359	664	38.41	44.99	41.71
60	西郷村	1,520	1,455	2,975	550	641	1,191	36.18	44.05	40.03	85	浪江町	2,591	2,580	5,171	963	1,175	2,138	37.17	45.54	41.35
63	泉崎村	673	604	1,277	226	255	481	33.58	42.22	37.67	86	葛尾村	186	147	333	62	67	129	33.33	45.58	38.74
64	中島村	508	461	969	194	192	386	38.19	41.65	39.83	87	新地町	873	745	1,618	520	497	1,017	59.56	66.71	62.86
65	矢吹町	1,842	1,744	3,586	780	930	1,710	42.35	53.33	47.69	90	飯舘村	866	725	1,591	414	440	854	47.81	60.69	53.68
67	石川町	1,828	1,681	3,509	525	605	1,130	28.72	35.99	32.20	301	歯科医師国保	789	1,096	1,885	608	836	1,444	77.06	76.28	76.60
68	玉川村	745	618	1,363	370	332	702	49.66	53.72	51.50	302	医師国保	759	781	1,540	160	161	321	21.08	20.61	20.84

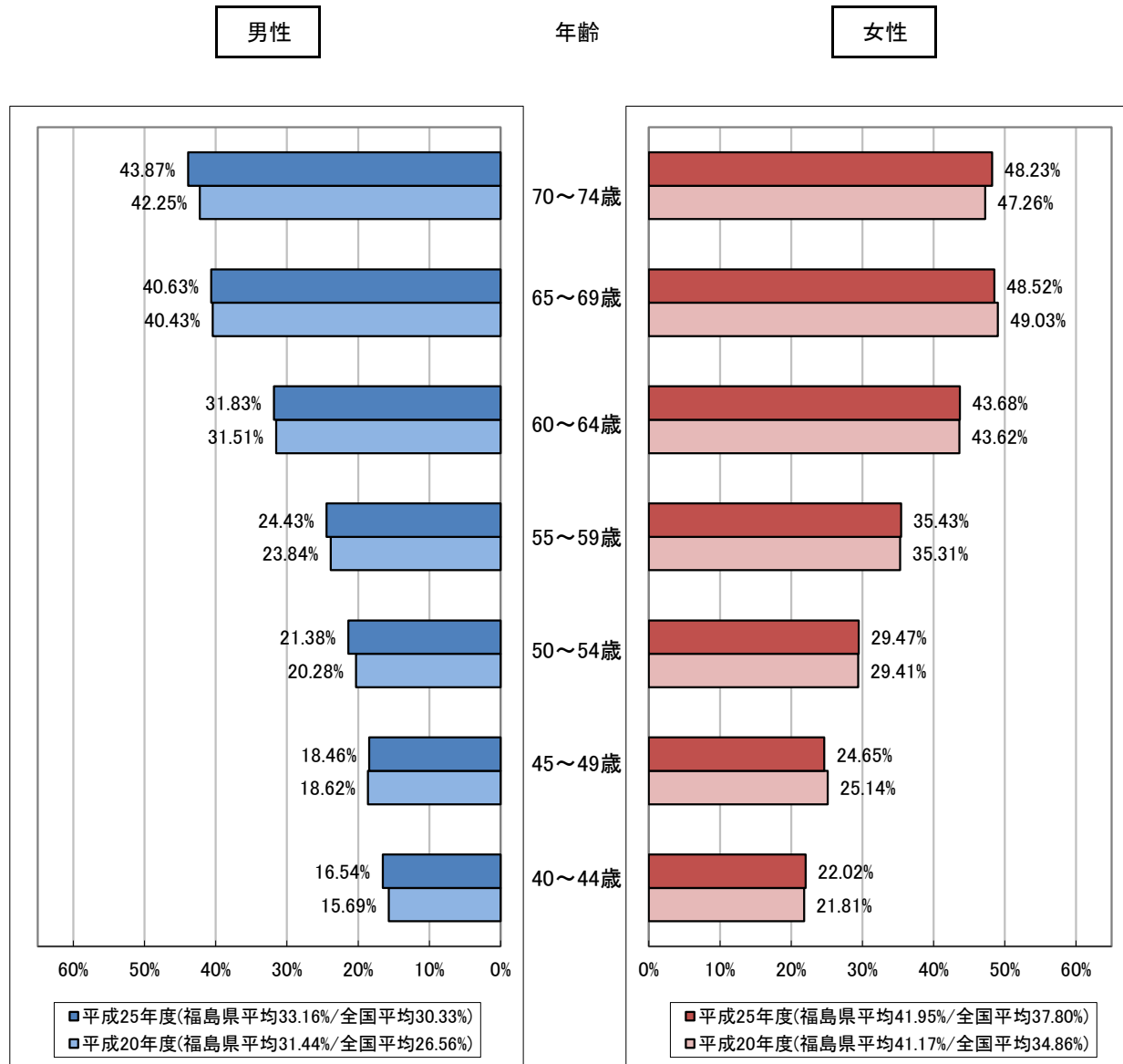
※ 平成26年11月時点における特定健診等データ管理システム登録データ並びにシステム未委託保険者から提供されたデータ(速報値)による。
 ※ 受診率は、小数点第3位を四捨五入している。[計算式：受診率 = 受診者数 ÷ 対象者数 × 100]

特定健康診査受診率(保険者別)



※ 平成21年11月及び平成25年11月時点における特定健診等データ管理システム登録データ並びにシステム未委託保険者から提供されたデータ(速報値)による。
 ※ 平成20年度の全国情報は厚生労働省ホームページの「平成20年度特定健診・特定保健指導の実施状況」に掲載されている市町村国保の確定値による。
 ※ 受診率は、小数点第3位を四捨五入している。[計算式：受診率 = 受診者数 ÷ 対象者数 × 100]

特定健康診査受診率(性別・年齢階級別)



性別 年齢階級別	平成20年度		平成25年度		
	対象者数	受診者数	対象者数	受診者数	
男性	全国	10,607,664	2,817,014	10,635,931	3,226,267
	福島県	183,852	57,802	180,823	59,968
	70～74歳	38,318	16,191	41,452	18,187
	65～69歳	41,445	16,756	43,510	17,680
	60～64歳	31,393	9,892	37,691	11,996
	55～59歳	27,932	6,658	19,789	4,834
	50～54歳	18,912	3,836	14,305	3,058
	45～49歳	14,083	2,622	11,991	2,214
	40～44歳	11,769	1,847	12,085	1,999
女性	全国	11,909,327	4,151,829	11,810,409	4,464,098
	福島県	190,206	78,316	183,354	76,924
	70～74歳	45,258	21,387	45,845	22,113
	65～69歳	45,366	22,242	44,894	21,783
	60～64歳	35,871	15,648	40,809	17,827
	55～59歳	26,295	9,286	19,514	6,913
	50～54歳	15,937	4,687	12,176	3,588
	45～49歳	11,474	2,884	10,263	2,530
	40～44歳	10,005	2,182	9,853	2,170

※ 平成21年11月及び平成26年11月時点における特定健診等データ管理システム登録データ並びにシステム未委託保険者から提供されたデータ(速報値)による。
 ※ 平成20年度の全国情報は厚生労働省ホームページの「平成20年度特定健診・特定保健指導の実施状況」に掲載されている市町村国保の確定値による。
 ※ 受診率は、小数点第3位を四捨五入している。[計算式：受診率 = 受診者数 ÷ 対象者数 × 100]

【特定健康診査・特定保健指導】

第15表 内臓脂肪症候群の状況

番号	保険者名	健診受診者数 (評価対象者数)			内臓脂肪症候群 基準該当者数			内臓脂肪症候群 予備群該当者数			番号	保険者名	健診受診者数 (評価対象者数)			内臓脂肪症候群 基準該当者数			内臓脂肪症候群 予備群該当者数		
		男	女	合計	男	女	合計	男	女	合計			男	女	合計	男	女	合計	男	女	合計
	全国計	3,228,890	4,466,902	7,695,792	844,310	414,365	1,258,675	556,093	267,083	823,176	92	南相馬市	1,917	2,550	4,467	604	305	909	368	180	548
	県計	60,367	77,384	137,751	16,787	8,664	25,451	11,448	5,806	17,254	93	伊達市	2,449	3,063	5,512	656	383	1,039	398	265	663
	市町村計	59,599	76,387	135,986	16,586	8,631	25,217	11,308	5,773	17,081	94	本宮市	1,089	1,198	2,287	280	138	418	193	99	292
	市計	41,561	55,740	97,301	11,632	6,169	17,801	7,774	4,107	11,881	11	川俣町	506	555	1,061	123	95	218	94	42	136
	町村計	18,038	20,647	38,685	4,954	2,462	7,416	3,534	1,666	5,200	13	桑折町	567	659	1,226	150	76	226	102	39	141
	組合計	768	997	1,765	201	33	234	140	33	173	14	国見町	550	580	1,130	130	72	202	93	57	150
											21	大玉村	286	320	606	74	36	110	48	20	68
1	福島市	7,435	10,594	18,029	1,938	1,057	2,995	1,379	685	2,064	27	鏡石町	422	512	934	101	44	145	95	38	133
2	二本松市	2,032	2,276	4,308	534	243	777	339	166	505	29	天栄村	197	194	391	46	21	67	45	11	56
3	郡山市	7,696	10,272	17,968	2,288	1,128	3,416	1,409	702	2,111	30	南会津町	829	1,025	1,854	221	136	357	179	86	265
4	須賀川市	2,262	2,857	5,119	645	290	935	448	219	667	31	下郷町	371	391	762	108	48	156	76	23	99
5	白河市	1,927	2,386	4,313	473	216	689	389	157	546	33	檜枝岐村	48	53	101	17	7	24	6	4	10
6	会津若松市	4,105	5,774	9,879	1,156	704	1,860	794	467	1,261	36	只見町	267	306	573	59	36	95	62	26	88
7	喜多方市	1,591	1,980	3,571	398	184	582	290	153	443	38	磐梯町	222	241	463	63	28	91	42	22	64
8	いわき市	6,255	9,360	15,615	1,856	1,097	2,953	1,199	681	1,880	39	猪苗代町	811	942	1,753	245	126	371	155	68	223
10	相馬市	1,210	1,574	2,784	356	173	529	267	152	419	42	北塩原村	141	167	308	32	19	51	25	11	36
91	田村市	1,593	1,856	3,449	448	251	699	301	181	482	45	西会津町	530	514	1,044	126	54	180	93	48	141

※ 平成26年11月時点における特定健診等データ管理システム登録データ並びにシステム未委託保険者から提供されたデータ(速報値)による。
 ※ 評価対象者とは、実施した特定健康診査の項目から階層化が可能な者をいう。

【特定健康診査・特定保健指導】

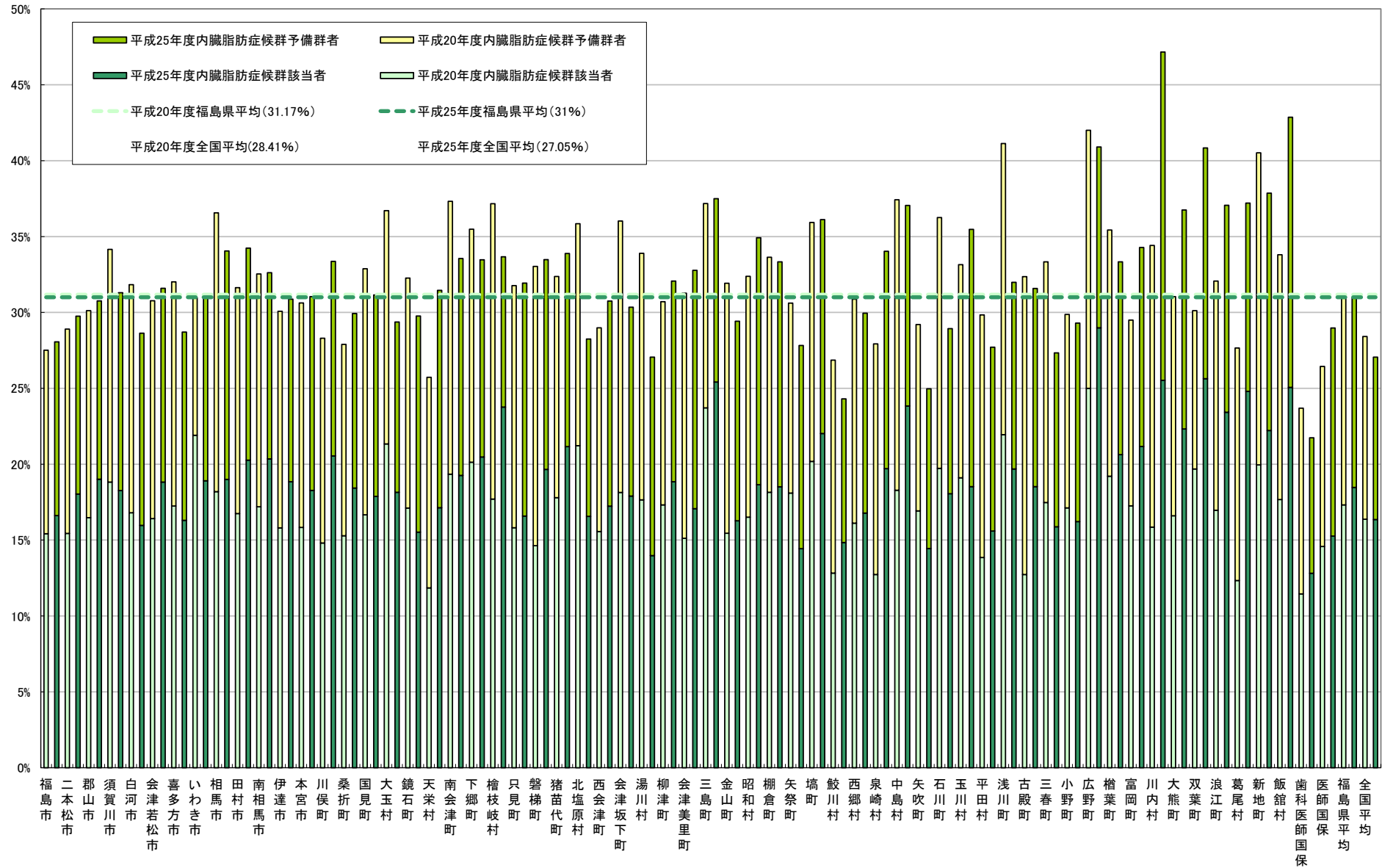
第15表 内臓脂肪症候群の状況

番号	保険者名	健診受診者数 (評価対象者数)			内臓脂肪症候群 基準該当者数			内臓脂肪症候群 予備群該当者数			番号	保険者名	健診受診者数 (評価対象者数)			内臓脂肪症候群 基準該当者数			内臓脂肪症候群 予備群該当者数		
		男	女	合計	男	女	合計	男	女	合計			男	女	合計	男	女	合計	男	女	合計
47	会津坂下町	576	709	1,285	154	76	230	93	67	160	69	平田村	271	274	545	57	28	85	47	19	66
48	湯川村	152	177	329	27	19	46	28	15	43	70	浅川町	327	364	691	87	49	136	68	17	85
49	柳津町	263	289	552	68	36	104	34	39	73	71	古殿町	252	261	513	72	23	95	46	21	67
51	会津美里町	1,090	1,159	2,249	266	118	384	244	109	353	72	三春町	520	702	1,222	126	68	194	97	43	140
53	三島町	120	120	240	37	24	61	16	13	29	73	小野町	387	439	826	92	42	134	80	28	108
54	金山町	189	229	418	45	23	68	36	19	55	79	広野町	186	259	445	81	48	129	30	23	53
55	昭和村	111	141	252	25	22	47	25	16	41	80	檜葉町	289	380	669	86	52	138	64	21	85
56	棚倉町	493	593	1,086	140	61	201	101	60	161	81	富岡町	523	743	1,266	166	102	268	111	55	166
57	矢祭町	320	345	665	62	34	96	73	16	89	82	川内村	125	157	282	44	28	72	34	27	61
58	塙町	463	495	958	133	78	211	98	37	135	83	大熊町	444	582	1,026	156	73	229	94	54	148
59	鮫川村	274	265	539	53	27	80	28	23	51	84	双葉町	308	363	671	121	51	172	65	37	102
60	西郷村	550	642	1,192	131	69	200	113	44	157	85	浪江町	966	1,182	2,148	341	162	503	209	84	293
63	泉崎村	227	255	482	66	29	95	44	25	69	86	葛尾村	62	67	129	23	9	32	5	11	16
64	中島村	194	192	386	65	27	92	32	19	51	87	新地町	520	497	1,017	164	62	226	109	50	159
65	矢吹町	780	930	1,710	171	76	247	118	62	180	90	飯舘村	414	440	854	150	64	214	104	48	152
67	石川町	525	605	1,130	156	48	204	89	34	123	301	歯科医師国保	608	836	1,444	160	25	185	106	23	129
68	玉川村	370	332	702	94	36	130	84	35	119	302	医師国保	160	161	321	41	8	49	34	10	44

※ 平成26年11月時点における特定健診等データ管理システム登録データ並びにシステム未委託保険者から提供されたデータ(速報値)による。
 ※ 評価対象者とは、実施した特定健康診査の項目から階層化が可能な者をいう。

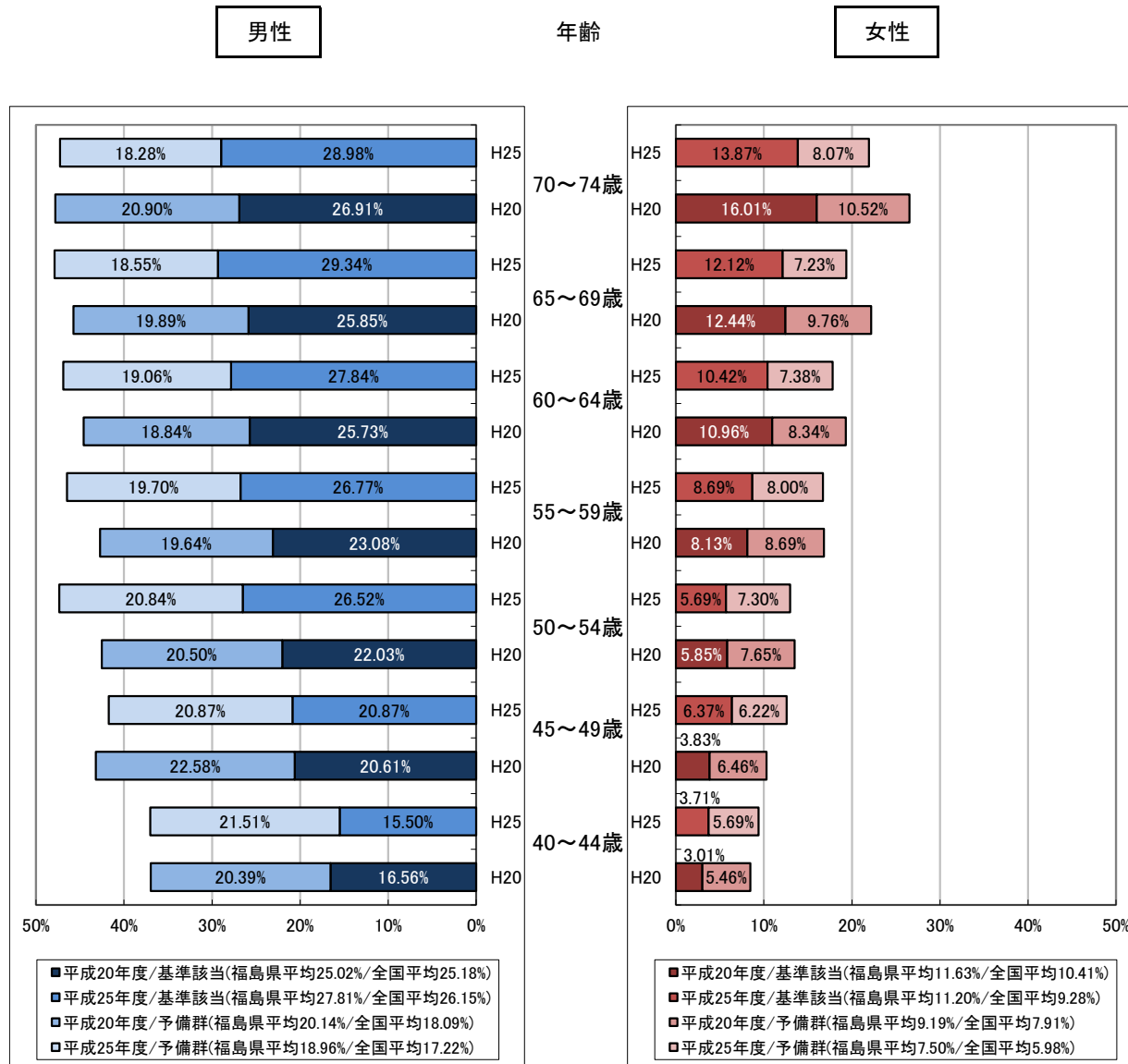
【特定健診診査・特定保健指導】

健診受診者(評価対象者)に占める内臓脂肪症候群
基準該当者及び予備群該当者の割合(保険者別)



※平成21年11月及び平成26年11月時点における特定健診等データ管理システム登録データ並びにシステム未委託保険者から提供されたデータ(速報値)による。
 ※平成20年度の全国情報は厚生労働省ホームページの「平成20年度特定健診・特定保健指導の実施状況」に掲載されている市町村国保の確定値による。
 ※割合は、小数点3位を四捨五入している。[計算式: 割合 = 該当者数(予備群該当者数) ÷ 評価対象者数 × 100]

健診受診者(評価対象者)に占める内臓脂肪症候群 基準該当者及び予備群該当者の割合(性別・年齢階級別)



性別 年齢階級別	平成20年度			平成25年度			
	評価対象者数	基準該当者数	予備群該当者数	評価対象者数	基準該当者数	予備群該当者数	
男性	全国	2,817,014	709,250	509,671	3,228,890	844,310	556,093
	福島県	58,136	14,546	11,711	60,367	16,787	11,448
	70～74歳	16,261	4,376	3,399	18,316	5,308	3,349
	65～69歳	16,874	4,362	3,357	17,807	5,225	3,303
	60～64歳	9,957	2,562	1,876	12,075	3,362	2,301
	55～59歳	6,697	1,546	1,315	4,867	1,303	959
	50～54歳	3,858	850	791	3,066	813	639
	45～49歳	2,635	543	595	2,223	464	464
	40～44歳	1,854	307	378	2,013	312	433
	女性	全国	4,151,829	432,344	328,393	4,466,902	414,365
福島県		78,654	9,149	7,228	77,384	8,664	5,806
70～74歳		21,467	3,437	2,258	22,241	3,084	1,795
65～69歳		22,348	2,779	2,181	21,923	2,658	1,586
60～64歳		15,723	1,723	1,312	17,934	1,869	1,323
55～59歳		9,322	758	810	6,959	605	557
50～54歳		4,703	275	360	3,604	205	263
45～49歳		2,895	111	187	2,542	162	158
40～44歳		2,196	66	120	2,181	81	124

※ 平成21年11月及び平成26年11月時点における特定健診等データ管理システム登録データ並びにシステム未委託保険者から提供されたデータ(速報値)による。
 ※ 平成20年度の全国情報は厚生労働省ホームページの「平成20年度特定健診・特定保健指導の実施状況」に掲載されている市町村国保の確定値による。
 ※ 割合は、小数点第3位を四捨五入している。[計算式：割合 = 該当者数(予備群対等者数) ÷ 評価対象者数 × 100]

【特定健康診査・特定保健指導】

第16表 階層化結果(性別・年齢階級別)

男性									女性								
年度	年齢階級	健診受診者数 (評価対象者数)	積極的支援 対象者数		動機付け支援 対象者数		服薬による 情報提供 対象者数		年度	年齢階級	健診受診者数 (評価対象者数)	積極的支援 対象者数		動機付け支援 対象者数		服薬による 情報提供 対象者数	
			人	%	人	%	人	%				人	%	人	%	人	%
平成20年度	全国計	2,689,134	207,084	7.70	410,995	15.28	643,742	23.94	全国計	3,952,751	70,691	1.79	322,356	8.16	596,940	15.10	
	県計	58,136	4,786	8.23	8,052	13.85	14,765	25.40	県計	78,654	1,442	1.83	6,752	8.58	14,362	18.26	
	40～44歳	1,854	429	23.14	186	10.03	128	6.90	40～44歳	2,196	63	2.87	147	6.69	63	2.87	
	45～49歳	2,635	645	24.48	286	10.85	308	11.69	45～49歳	2,895	126	4.35	231	7.98	120	4.15	
	50～54歳	3,858	884	22.91	341	8.84	528	13.69	50～54歳	4,703	203	4.32	440	9.36	387	8.23	
	55～59歳	6,697	1,275	19.04	559	8.35	1,269	18.95	55～59歳	9,322	449	4.82	783	8.40	1,079	11.57	
	60～64歳	9,957	1,553	15.60	700	7.03	2,446	24.57	60～64歳	15,723	601	3.82	1,134	7.21	2,643	16.81	
	65～69歳	16,874			3,277	19.42	4,735	28.06	65～69歳	22,348			2,232	9.99	4,487	20.08	
	70～74歳	16,261			2,703	16.62	5,351	32.91	70～74歳	21,467			1,785	8.32	5,583	26.01	
平成25年度	全国計	3,228,890	192,620	5.97	400,067	12.39	910,334	28.19	全国計	4,466,902	51,837	1.16	257,292	5.76	686,676	15.37	
	県計	60,367	3,991	6.61	6,757	11.19	19,195	31.80	県計	77,384	1,174	1.52	4,798	6.20	15,177	19.61	
	40～44歳	2,013	457	22.70	184	9.14	170	8.45	40～44歳	2,181	94	4.31	127	5.82	74	3.39	
	45～49歳	2,223	467	21.01	215	9.67	318	14.30	45～49歳	2,542	114	4.48	182	7.16	183	7.20	
	50～54歳	3,066	623	20.32	261	8.51	655	21.36	50～54歳	3,604	150	4.16	263	7.30	314	8.71	
	55～59歳	4,867	844	17.34	378	7.77	1,201	24.68	55～59歳	6,959	252	3.62	463	6.65	1,007	14.47	
	60～64歳	12,075	1,600	13.25	739	6.12	3,695	30.60	60～64歳	17,934	564	3.14	1,006	5.61	3,158	17.61	
	65～69歳	17,807			2,731	15.34	6,293	35.34	65～69歳	21,923			1,503	6.86	4,775	21.78	
	70～74歳	18,316			2,249	12.28	6,863	37.47	70～74歳	22,241			1,254	5.64	5,666	25.48	

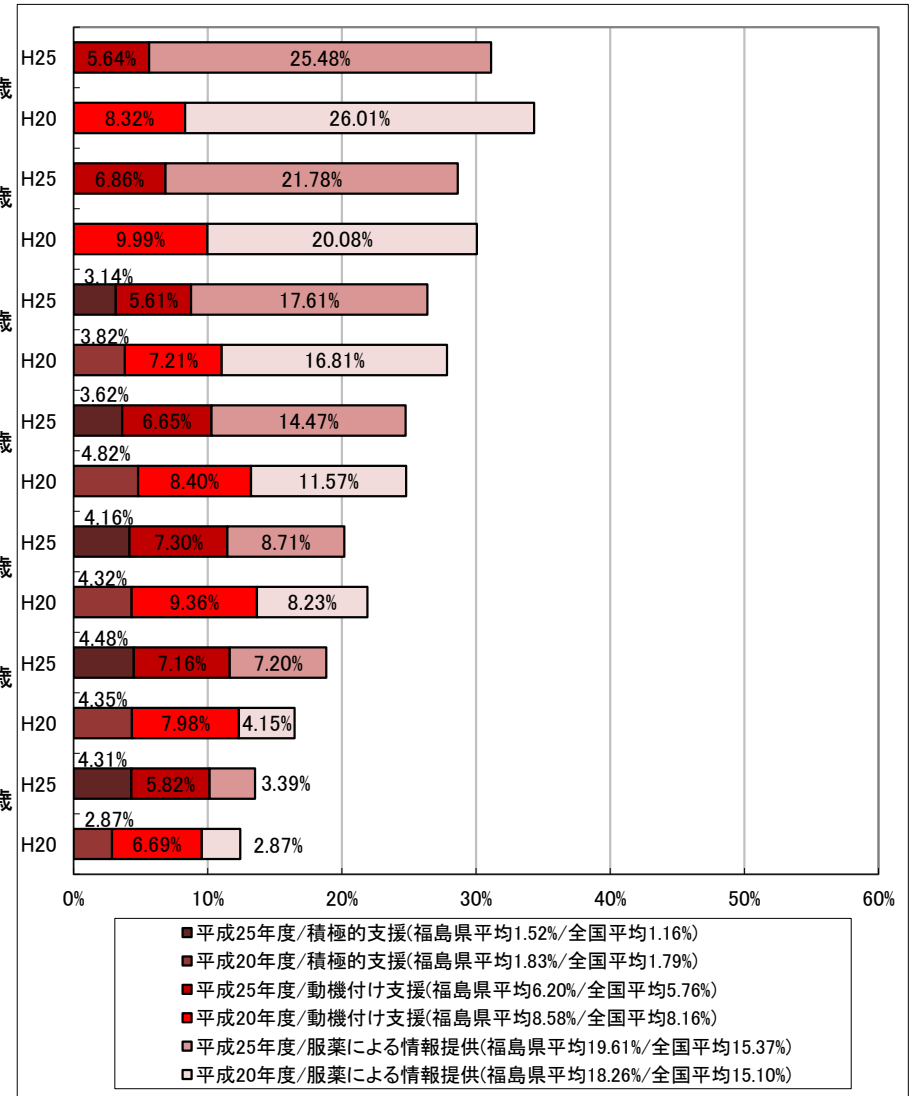
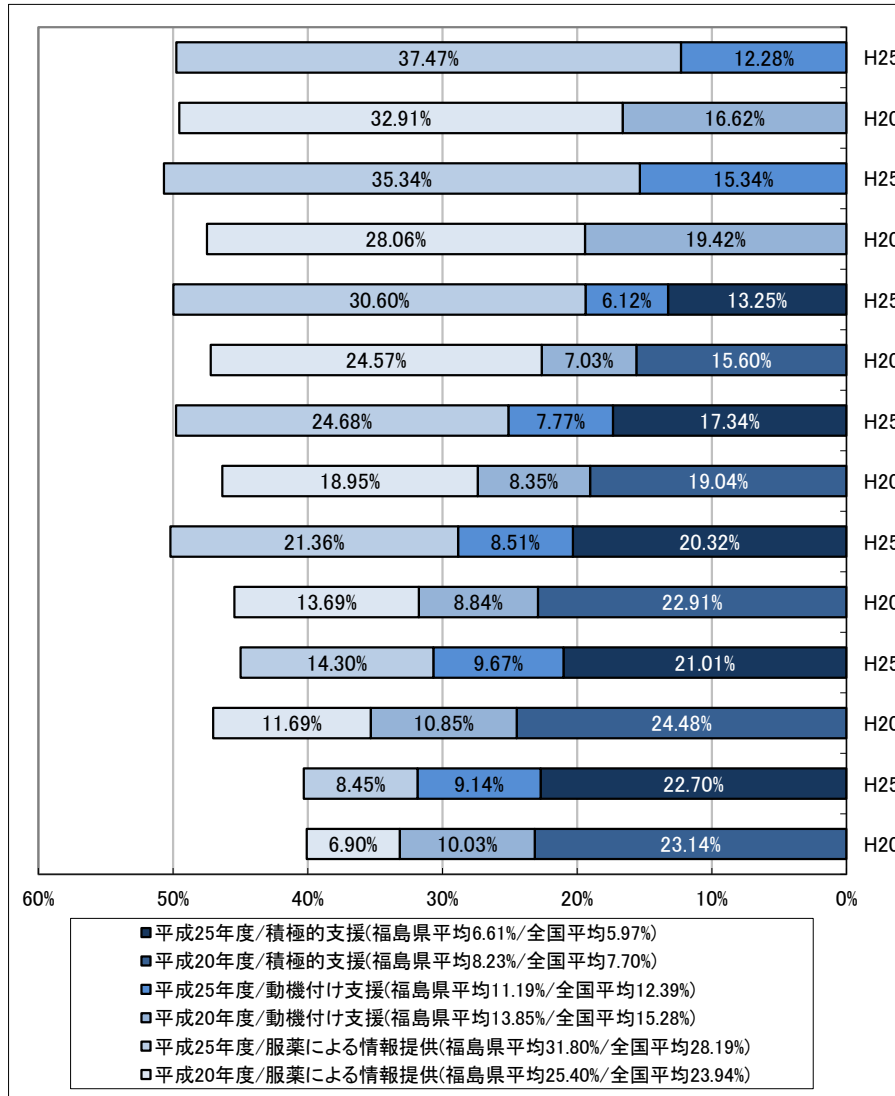
※ 平成21年11月及び平成26年11月時点における特定健診等データ管理システム登録データ並びにシステム未委託保険者から提供されたデータ(速報値)による。
 ※ 平成20年度の全国情報は平成21年12月における国保中央会が作成した市町村国保の速報値による。
 ※ 割合は、小数点第3位を四捨五入している。〔計算式：割合＝対象者数÷評価対象者数×100〕
 ※ 評価対象者とは、実施した特定健康診査の項目から階層化が可能な者をいう。

階層化結果(性別・年齢階級別)

男性

年齢

女性



※ 平成21年11月及び平成26年11月時点における特定健診等データ管理システム登録データ並びにシステム未委託保険者から提供されたデータ(速報値)による。
 ※ 平成20年度の全国情報は平成21年12月における国保中央会が作成した市町村国保の速報値による。
 ※ 割合は、小数点第3位を四捨五入している。[計算式 : 割合 = 対象者数 ÷ 評価対象者数 × 100]

【特定健康診査・特定保健指導】

第17表 特定保健指導(動機付け支援)の状況

番号	保険者名	対象者数			利用者数			終了者数			番号	保険者名	対象者数			利用者数			終了者数		
		男	女	合計	男	女	合計	男	女	合計			男	女	合計	男	女	合計	男	女	合計
	全国計	400,067	257,292	657,359	113,173	81,000	194,173	102,872	73,862	176,734	92	南相馬市	204	175	379	33	18	51	27	17	44
	県計	6,757	4,798	11,555	1,600	1,345	2,945	1,418	1,218	2,636	93	伊達市	239	201	440	73	94	167	67	81	148
	市町村計	6,673	4,754	11,427	1,592	1,339	2,931	1,410	1,212	2,622	94	本宮市	129	84	213	1	2	3	1	1	2
	市計	4,597	3,315	7,912	992	849	1,841	882	763	1,645	11	川俣町	58	35	93	22	16	38	20	15	35
	町村計	2,076	1,439	3,515	600	490	1,090	528	449	977	13	桑折町	71	47	118	6	3	9	6	3	9
	組合計	84	44	128	8	6	14	8	6	14	14	国見町	58	44	102	6	8	14	6	10	16
											21	大玉村	36	18	54	7	5	12	6	4	10
1	福島市	846	545	1,391	122	113	235	126	122	248	27	鏡石町	52	28	80	0	0	0	0	0	0
2	二本松市	242	185	427	58	36	94	43	19	62	29	天栄村	18	16	34	7	9	16	4	9	13
3	郡山市	765	515	1,280	24	28	52	23	21	44	30	南会津町	118	73	191	90	67	157	83	60	143
4	須賀川市	279	177	456	49	39	88	27	26	53	31	下郷町	50	25	75	13	10	23	12	6	18
5	白河市	224	135	359	126	75	201	115	70	185	33	檜枝岐村	4	2	6	3	2	5	3	2	5
6	会津若松市	465	349	814	337	273	610	334	268	602	36	只見町	38	30	68	33	27	60	33	27	60
7	喜多方市	156	152	308	100	100	200	59	74	133	38	磐梯町	29	19	48	20	11	31	20	11	31
8	いわき市	706	526	1,232	50	52	102	42	45	87	39	猪苗代町	80	55	135	13	10	23	13	10	23
10	相馬市	172	142	314	9	8	17	8	8	16	42	北塩原村	16	11	27	8	5	13	5	4	9
91	田村市	170	129	299	10	11	21	10	11	21	45	西会津町	49	33	82	18	13	31	16	8	24

※ 平成26年11月時点における特定健診等データ管理システム登録データ並びにシステム未委託保険者から提供されたデータ(速報値)による。

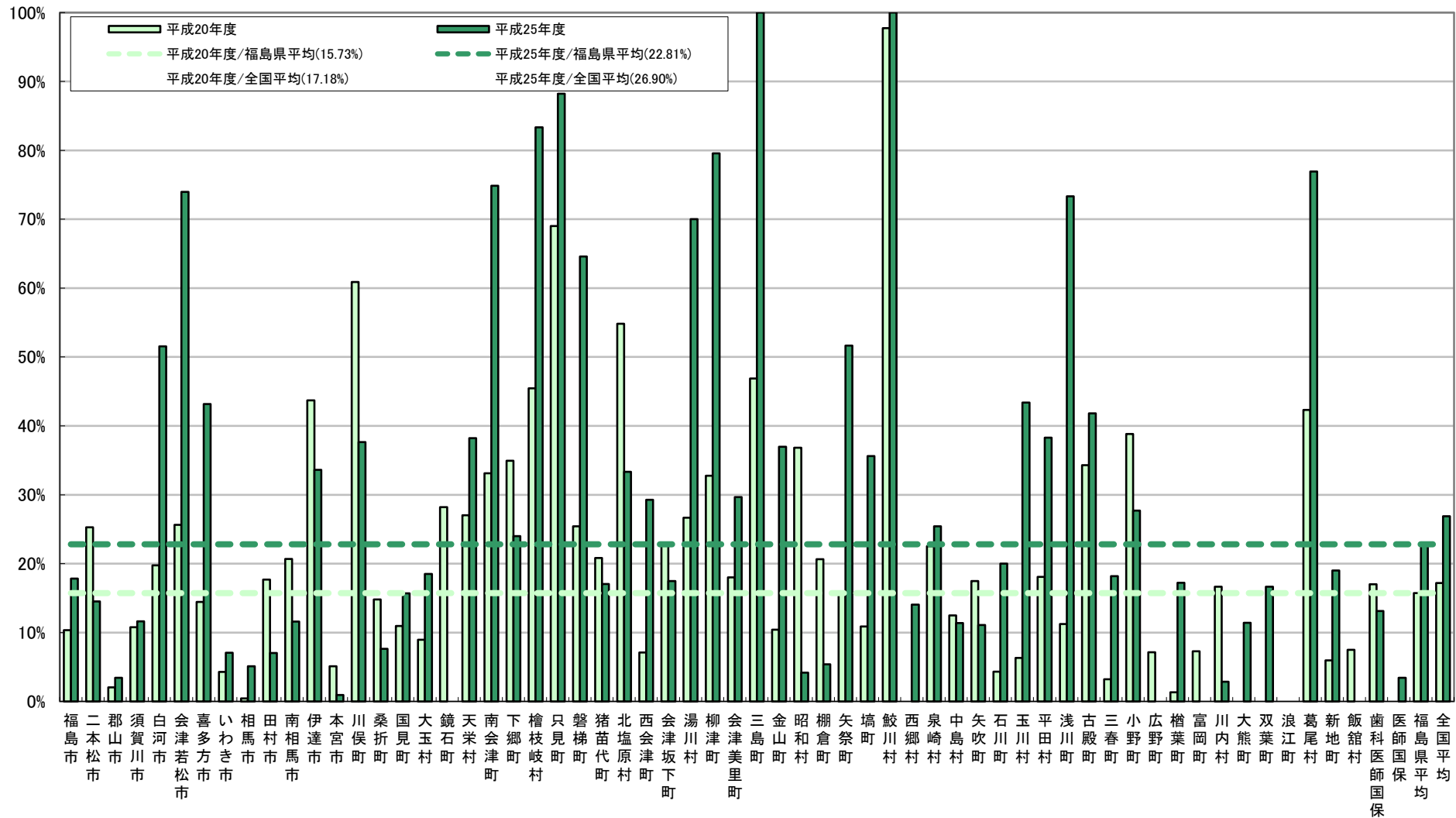
【特定健康診査・特定保健指導】

第17表 特定保健指導(動機付け支援)の状況

番号	保険者名	対象者数			利用者数			終了者数			番号	保険者名	対象者数			利用者数			終了者数		
		男	女	合計	男	女	合計	男	女	合計			男	女	合計	男	女	合計	男	女	合計
47	会津坂下町	56	47	103	6	13	19	5	13	18	69	平田村	29	18	47	10	8	18	10	8	18
48	湯川村	13	7	20	9	5	14	9	5	14	70	浅川町	50	25	75	36	19	55	36	19	55
49	柳津町	22	22	44	19	19	38	17	18	35	71	古殿町	33	22	55	16	13	29	10	13	23
51	会津美里町	143	93	236	33	37	70	33	37	70	72	三春町	54	34	88	39	24	63	9	7	16
53	三島町	19	9	28	19	9	28	19	9	28	73	小野町	51	32	83	13	10	23	13	10	23
54	金山町	24	22	46	9	10	19	7	10	17	79	広野町	13	14	27	0	0	0	0	0	0
55	昭和村	11	13	24	2	5	7	0	1	1	80	檜葉町	33	25	58	6	4	10	6	4	10
56	棚倉町	66	45	111	1	5	6	1	5	6	81	富岡町	39	35	74	0	0	0	0	0	0
57	矢祭町	37	23	60	17	14	31	17	14	31	82	川内村	15	20	35	0	0	0	0	1	1
58	塙町	46	27	73	12	14	26	12	14	26	83	大熊町	57	48	105	6	7	13	6	6	12
59	鮫川村	20	18	38	20	18	38	20	18	38	84	双葉町	36	30	66	5	6	11	5	6	11
60	西郷村	80	48	128	9	9	18	9	9	18	85	浪江町	99	73	172	0	0	0	0	0	0
63	泉崎村	34	25	59	6	9	15	6	9	15	86	葛尾村	7	6	13	5	6	11	5	5	10
64	中島村	25	19	44	1	4	5	1	4	5	87	新地町	67	33	100	10	9	19	10	9	19
65	矢吹町	72	63	135	7	4	11	8	7	15	90	飯舘村	41	46	87	0	0	0	0	0	0
67	石川町	77	38	115	22	15	37	12	11	23	301	歯科医師国保	65	34	99	8	5	13	8	5	13
68	玉川村	30	23	53	16	8	24	15	8	23	302	医師国保	19	10	29	0	1	1	0	1	1

※ 平成26年11月時点における特定健診等データ管理システム登録データ並びにシステム未委託保険者から提供されたデータ(速報値)による。

動機付け支援終了率(保険者別)

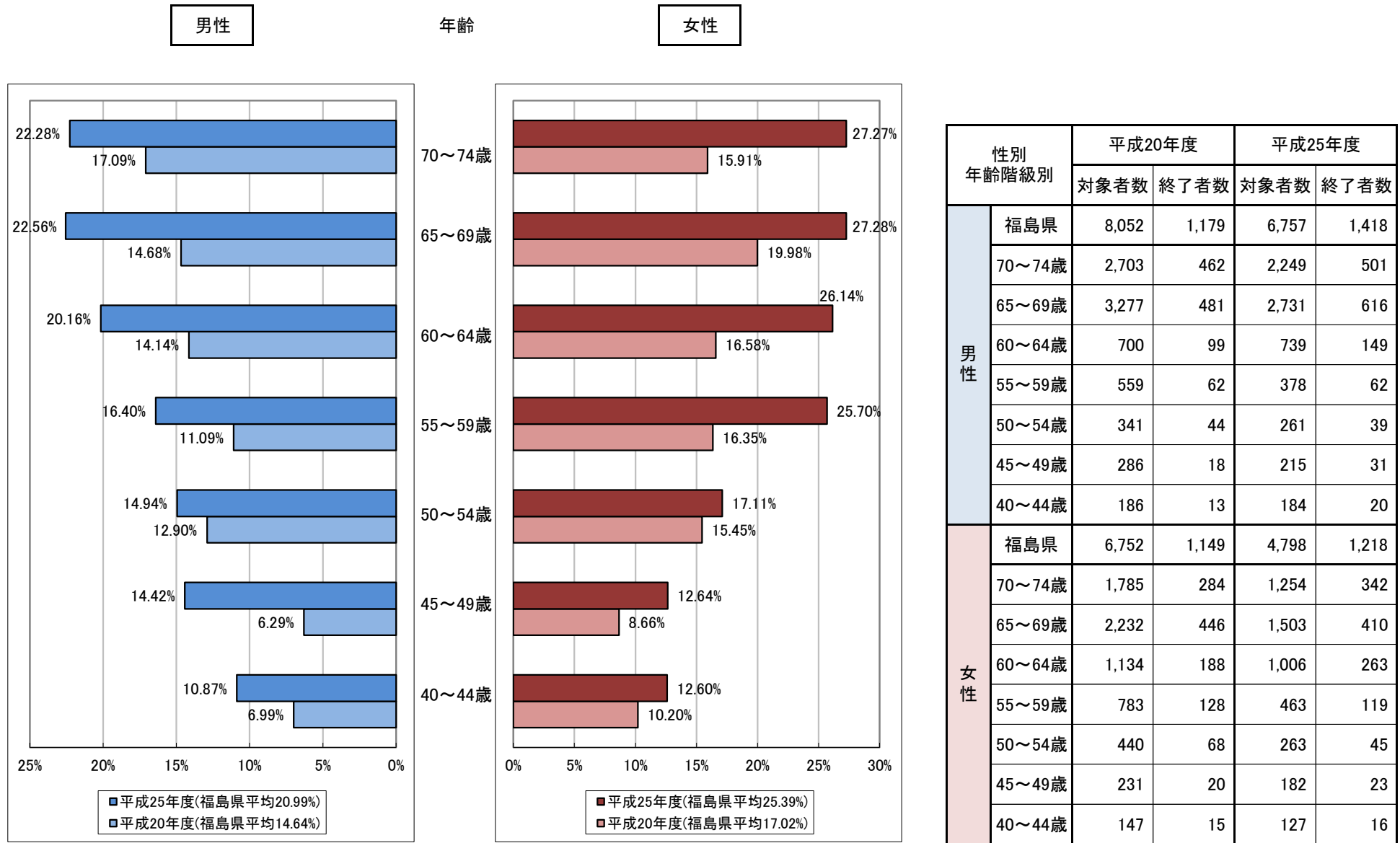


※平成21年11月及び平成26年11月時点における特定健診データ管理システム登録データ並びにシステム未委託保険者から提供されたデータ(速報値)による。

※平成20年度の全国情報は平成21年12月における国保中央会が作成した市町村国保の速報値による。

※終了率は、小数点第3位を四捨五入している。[計算式: 終了率 = 終了者数 ÷ 対象者数 × 100]

動機付け支援終了率(性別・年齢階級別)



※ 平成21年11月及び平成26年11月時点における特定健診等データ管理システム登録データ並びにシステム未委託保険者から提供されたデータ(速報値)による。
 ※ 終了率は、小数点第3位を四捨五入している。[計算式：終了率 = 終了者数 ÷ 対象者数 × 100]

【特定健康診査・特定保健指導】

第18表 特定保健指導(積極的支援)の状況

番号	保険者名	対象者数			利用者数			終了者数			番号	保険者名	対象者数			利用者数			終了者数		
		男	女	合計	男	女	合計	男	女	合計			男	女	合計	男	女	合計	男	女	合計
	全国計	192,620	51,837	244,457	40,748	13,895	54,643	26,641	9,998	36,639	92	南相馬市	144	58	202	7	4	11	5	4	9
	県計	3,991	1,174	5,165	711	254	965	518	215	733	93	伊達市	144	60	204	45	20	65	41	17	58
	市町村計	3,881	1,153	5,034	707	252	959	514	213	727	94	本宮市	73	37	110	0	0	0	0	0	0
	市計	2,421	730	3,151	422	142	564	279	116	395	11	川俣町	27	14	41	6	6	12	6	6	12
	町村計	1,460	423	1,883	285	110	395	235	97	332	13	桑折町	29	9	38	1	0	1	0	0	0
	組合計	110	21	131	4	2	6	4	2	6	14	国見町	34	16	50	4	2	6	3	1	4
											21	大玉村	16	6	22	2	0	2	2	0	2
1	福島市	294	78	372	18	7	25	17	10	27	27	鏡石町	26	11	37	8	6	14	8	6	14
2	二本松市	129	35	164	9	5	14	2	1	3	29	天栄村	20	2	22	1	0	1	1	0	1
3	郡山市	426	128	554	11	3	14	7	3	10	30	南会津町	49	13	62	33	10	43	29	7	36
4	須賀川市	178	32	210	29	8	37	31	9	40	31	下郷町	31	2	33	7	0	7	5	0	5
5	白河市	122	31	153	58	9	67	41	8	49	33	檜枝岐村	2	0	2	1	0	1	1	0	1
6	会津若松市	279	77	356	149	48	197	76	34	110	36	只見町	10	2	12	8	2	10	8	2	10
7	喜多方市	100	23	123	72	15	87	38	11	49	38	磐梯町	18	6	24	9	4	13	9	4	13
8	いわき市	287	106	393	15	14	29	13	10	23	39	猪苗代町	68	15	83	4	2	6	4	2	6
10	相馬市	111	24	135	2	2	4	1	2	3	42	北塩原村	11	2	13	2	2	4	0	2	2
91	田村市	134	41	175	7	7	14	7	7	14	45	西会津町	43	11	54	26	4	30	5	2	7

※ 平成26年11月時点における特定健診等データ管理システム登録データ並びにシステム未委託保険者から提供されたデータ(速報値)による。

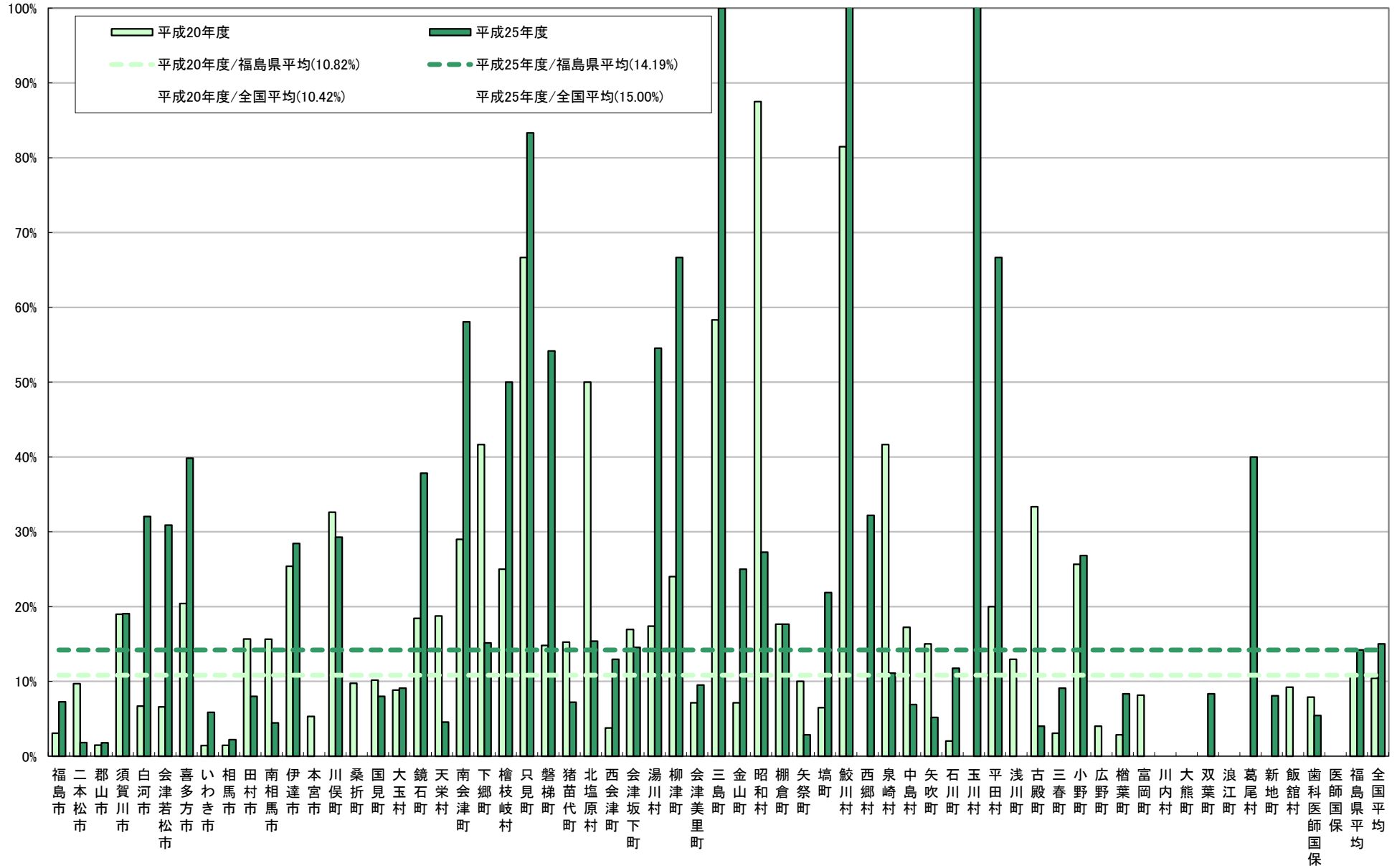
【特定健康診査・特定保健指導】

第18表 特定保健指導(積極的支援)の状況

番号	保険者名	対象者数			利用者数			終了者数			番号	保険者名	対象者数			利用者数			終了者数		
		男	女	合計	男	女	合計	男	女	合計			男	女	合計	男	女	合計	男	女	合計
47	会津坂下町	37	18	55	3	5	8	3	5	8	69	平田村	15	6	21	8	6	14	8	6	14
48	湯川村	7	4	11	3	3	6	3	3	6	70	浅川町	23	12	35	0	0	0	0	0	0
49	柳津町	14	7	21	10	7	17	9	5	14	71	古殿町	20	5	25	5	3	8	0	1	1
51	会津美里町	91	14	105	7	2	9	7	3	10	72	三春町	33	11	44	20	7	27	3	1	4
53	三島町	5	2	7	5	2	7	5	2	7	73	小野町	35	6	41	9	2	11	9	2	11
54	金山町	12	0	12	8	0	8	3	0	3	79	広野町	15	7	22	0	0	0	0	0	0
55	昭和村	8	3	11	1	2	3	1	2	3	80	檜葉町	39	9	48	4	0	4	4	0	4
56	棚倉町	43	8	51	8	1	9	8	1	9	81	富岡町	44	20	64	0	0	0	0	0	0
57	矢祭町	27	8	35	1	0	1	1	0	1	82	川内村	11	2	13	0	0	0	0	0	0
58	塙町	49	15	64	11	3	14	11	3	14	83	大熊町	55	12	67	9	1	10	0	0	0
59	鮫川村	13	4	17	13	4	17	14	4	18	84	双葉町	41	7	48	3	1	4	3	1	4
60	西郷村	42	17	59	14	8	22	11	8	19	85	浪江町	100	33	133	0	0	0	0	0	0
63	泉崎村	20	7	27	2	1	3	2	1	3	86	葛尾村	8	2	10	1	2	3	2	2	4
64	中島村	21	8	29	2	0	2	2	0	2	87	新地町	51	11	62	2	3	5	2	3	5
65	矢吹町	59	18	77	3	1	4	3	1	4	90	飯舘村	54	13	67	0	0	0	0	0	0
67	石川町	54	14	68	6	3	9	6	2	8	301	歯科医師国保	93	17	110	4	2	6	4	2	6
68	玉川村	30	11	41	15	5	20	34	9	43	302	医師国保	17	4	21	0	0	0	0	0	0

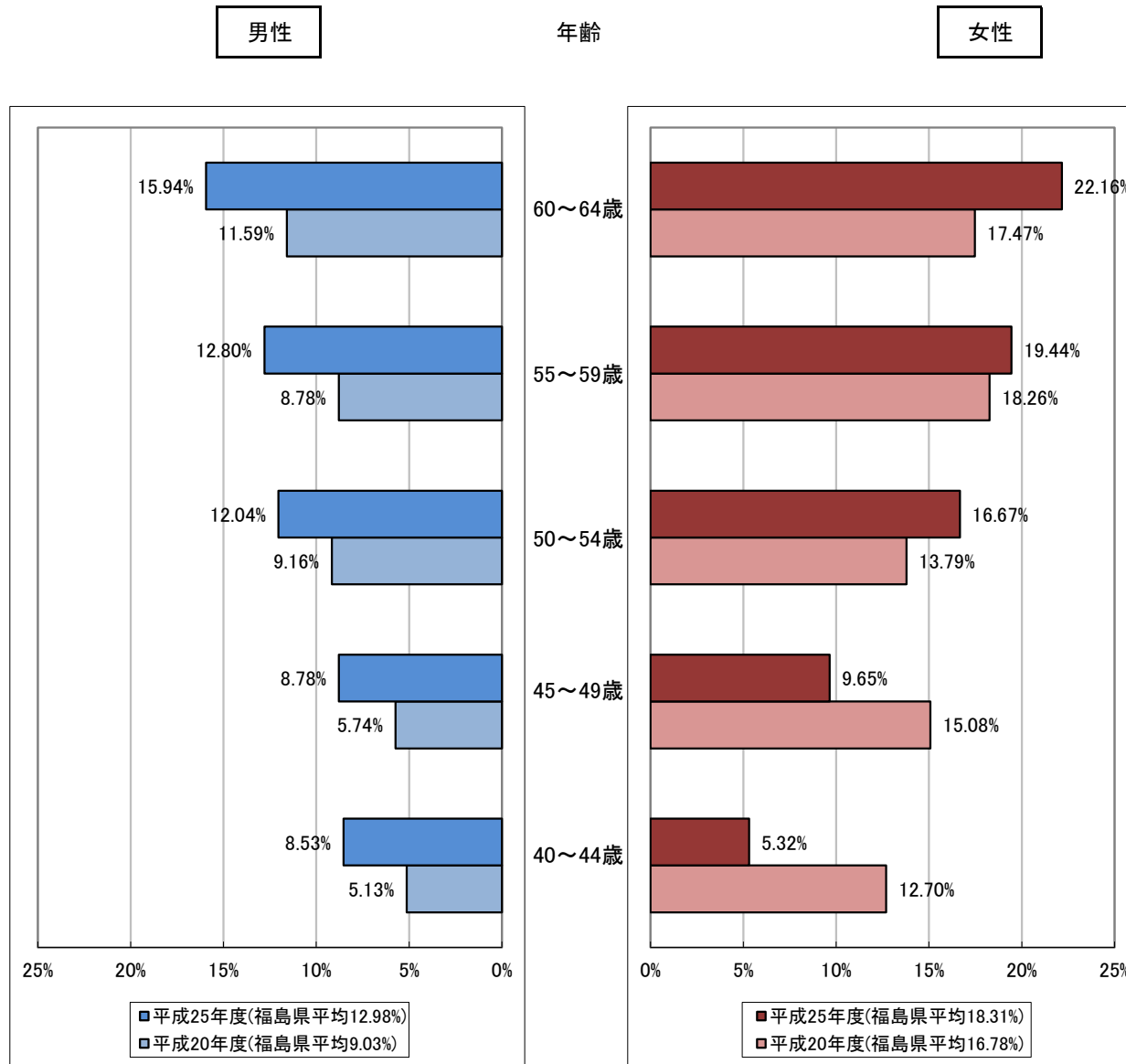
※ 平成26年11月時点における特定健診等データ管理システム登録データ並びにシステム未委託保険者から提供されたデータ(速報値)による。

積極的支援終了率(保険者別)



※平成21年11月及び平成26年11月時点における特定健診等データ管理システム登録データ並びにシステム未委託保険者から提供されたデータ(速報値)による。
 ※平成20年度の全国情報は平成21年12月における国保中央会が作成した市町村国保の速報値による。
 ※終了率は、小数点第3位を四捨五入している。[計算式: 終了率=終了者数 ÷ 対象者数 × 100]

積極的支援終了率(性別・年齢階級別)



性別 年齢階級別	平成20年度		平成25年度		
	対象者数	終了者数	対象者数	終了者数	
男性	福島県	4,786	432	3,991	518
	60～64歳	1,553	180	1,600	255
	55～59歳	1,275	112	844	108
	50～54歳	884	81	623	75
	45～49歳	645	37	467	41
	40～44歳	429	22	457	39
女性	福島県	1,442	242	1,174	215
	60～64歳	601	105	564	125
	55～59歳	449	82	252	49
	50～54歳	203	28	150	25
	45～49歳	126	19	114	11
	40～44歳	63	8	94	5

※ 平成21年11月及び平成26年11月時点における特定健診等データ管理システム登録データ並びにシステム未委託保険者から提供されたデータ(速報値)による。
 ※ 65歳以上は、積極的支援の対象外になる。(実施した特定健康診査の結果値が積極的支援の対象となる値であっても、動機付け支援の対象者になる。)
 ※ 終了率は、小数点第3位を四捨五入している。[計算式：終了率 = 終了者数 ÷ 対象者数 × 100]