

平成26年度 統計資料

※ 資料中の「保険者別審査支払確定状況」、「保険者別審査支払諸率」は、「事業課統計システム」により作成。

福島県国民健康保険団体連合会
(平成27年5月作成)

福島県の国保世帯数・被保険者数の年次推移

1. 年度別加入状況

(毎年度末現在)

区分 年度	福島県		国保		国保加入率	
	世帯 (世帯)	人口 (人)	世帯 (世帯)	被保険者 (人)	世帯 (%)	被保険者 (%)
平成22年度	721,327	2,025,461	334,948	564,651	46.43	27.88
平成23年度	714,202	1,969,852	338,889	563,020	47.45	28.58
平成24年度	716,361	1,949,595	334,320	549,954	46.67	28.21
平成25年度	722,444	1,937,364	328,412	534,002	45.46	27.56
平成26年度	729,896	1,926,961	321,099	517,592	43.99	26.86

(※) 福島県の世帯・人口は、翌年度の4月1日現在で県統計分析課「福島県の推計人口」から抜粋。

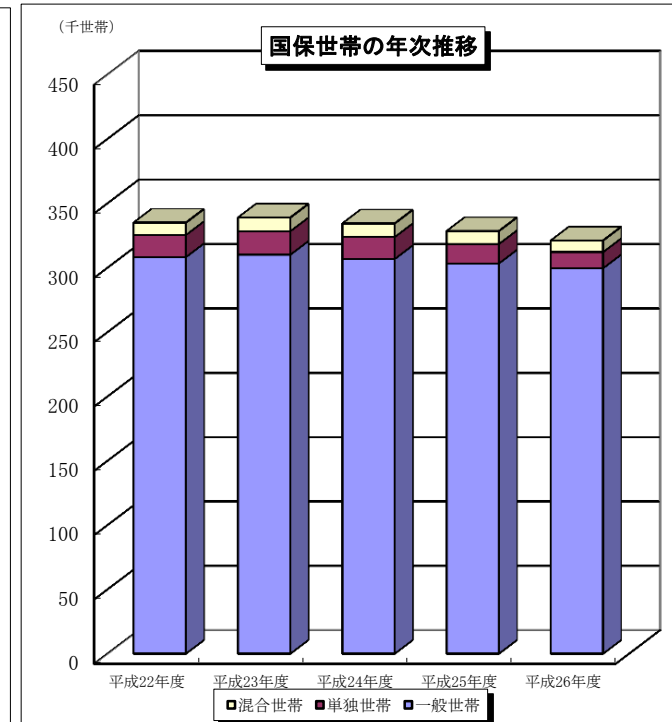
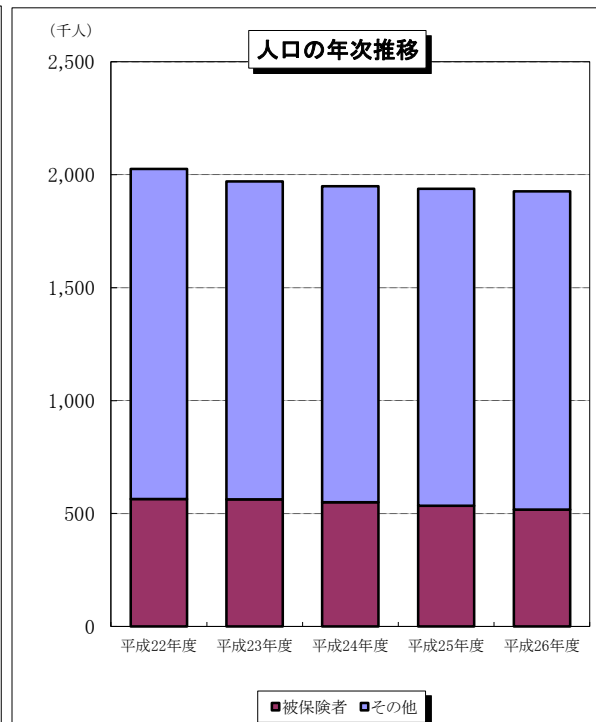
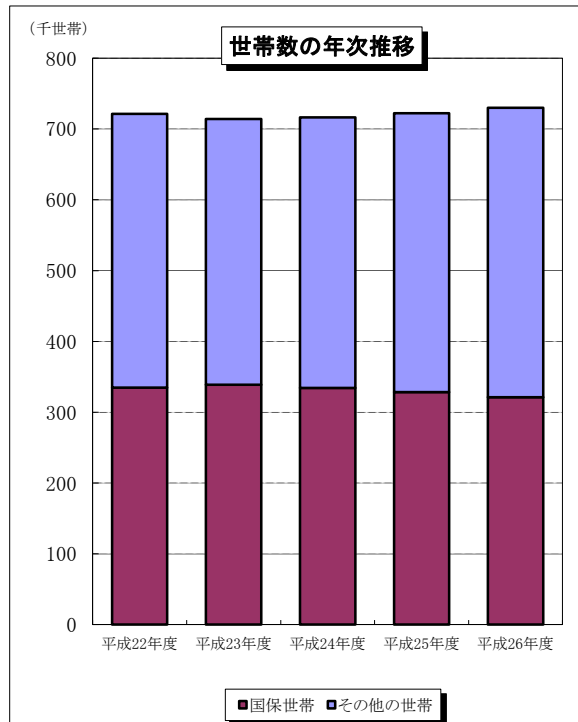
(※) 平成24年の世帯・被保険者数については、震災の影響等により未提出保険者分は直近の提出月報にて集計。

2. 世帯の内訳

(毎年度末現在)

区分 年度	一般世帯 (世帯)	退職世帯		合計 (世帯)	
		単独世帯 (世帯)	混合世帯 (世帯)		
平成22年度	308,294	17,176	9,478	26,654	334,948
平成23年度	310,142	18,241	10,506	28,747	338,889
平成24年度	306,816	17,049	10,455	27,504	334,320
平成25年度	303,350	15,112	9,950	25,062	328,412
平成26年度	299,650	12,551	8,898	21,449	321,099

(※) 世帯数の内訳は、「毎月事業状況報告書」による。

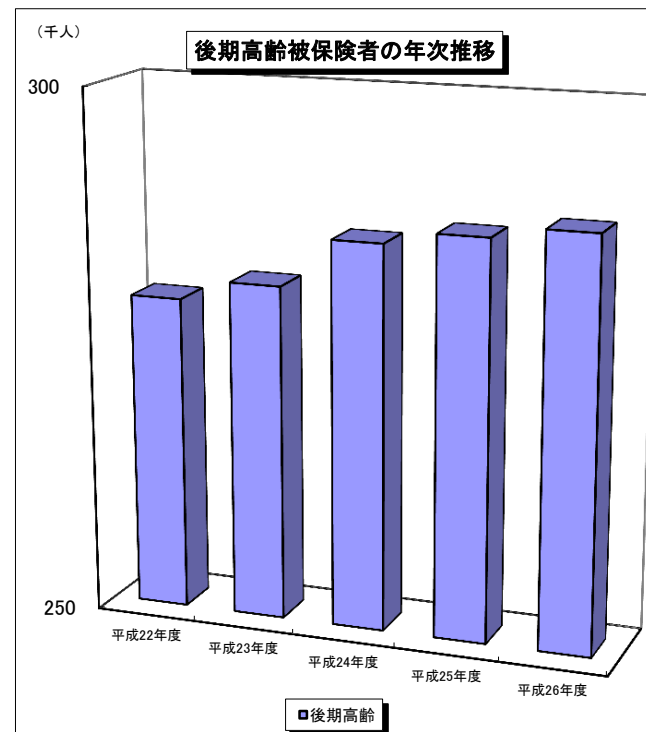
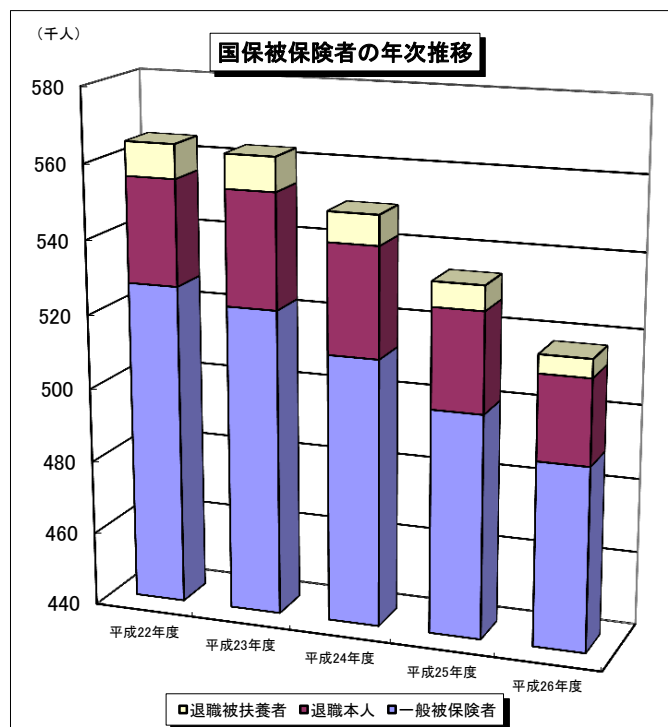


3. 被保険者の内訳

(毎年度末現在)

区分 年度	一 般 被保険者	退職被保険者			合 計	後期高齢者 被保険者数
		本 人	被扶養者	計		
	(人)	(人)	(人)	(人)	(人)	(人)
平成22年度	527,001	28,514	9,136	37,650	564,651	280,098
平成23年度	522,894	30,982	9,144	40,126	563,020	282,076
平成24年度	512,380	29,572	8,002	37,574	549,954	286,784
平成25年度	500,513	26,865	6,624	33,489	534,002	288,040
平成26年度	489,722	22,906	4,964	27,870	517,592	289,138

(※) 被保険者の内訳は、「毎月事業状況報告書」による。震災の影響等により未提出保険者分は直近の提出月報にて集計。



平成26年度年間分医療費の動向(一般・退職)

【保険者合計】

1. 医療費の総額 (構成比)

診療報酬	131,925,285,380 円	(77.25 %)
調剤報酬	34,829,343,980 円	(20.4 %)
訪問看護	403,642,610 円	(0.24 %)
食事療養費	3,612,075,830 円	(2.12 %)
合計	170,770,347,800 円	(100.00 %)

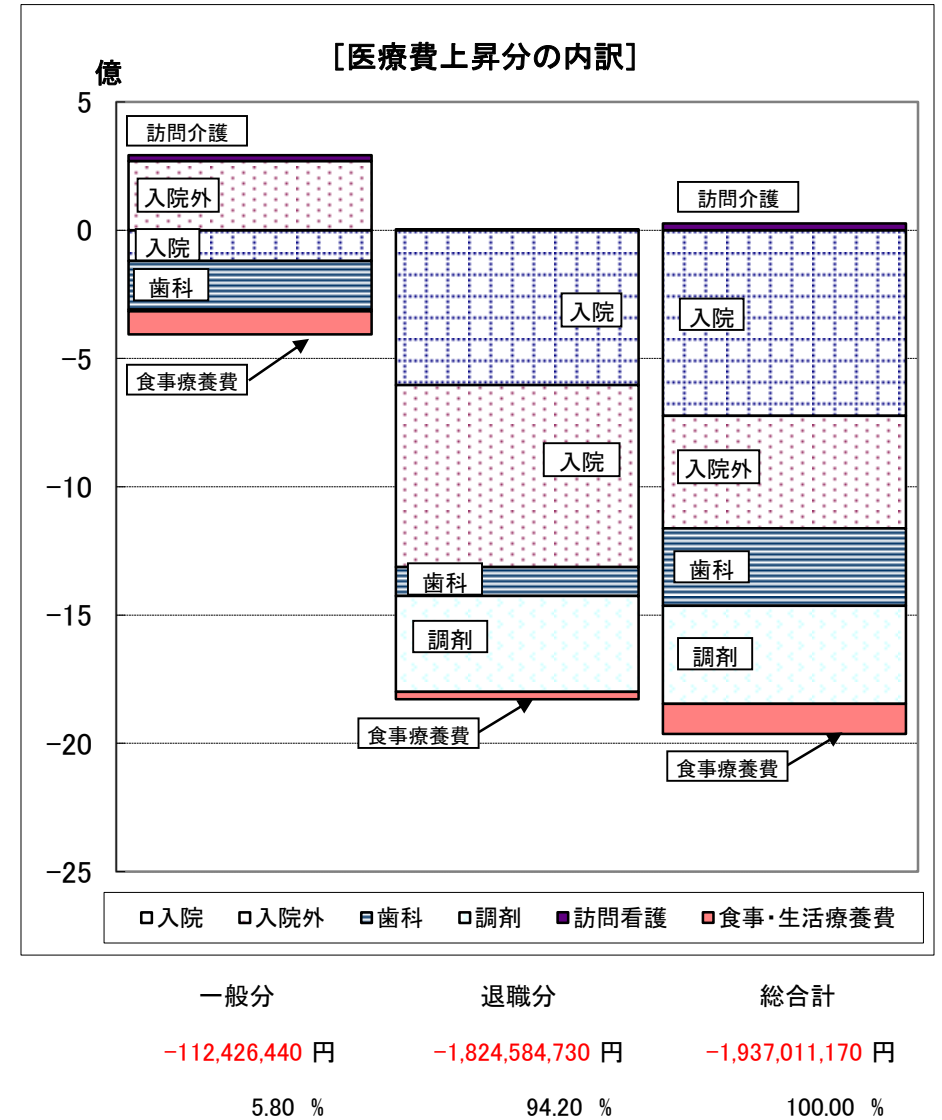
2. 制度別医療費 (構成比)

一般被保険者分	159,620,095,964 円	(93.47 %)
退職被保険者分	11,150,251,836 円	(6.53 %)
合計	170,770,347,800 円	(100.00 %)

3. 医療費の上昇 (平成26年度年間分対平成25年度年間分)

	(伸び率)	(構成比)
一般被保険者分	-112,426,440 円 (-0.07 %)	(5.8 %)
退職被保険者分	-1,824,584,730 円 (-14.06 %)	(94.2 %)
合計	-1,937,011,170 円 (-1.12 %)	(100.00 %)

[使用した資料]平成26年度年間分・平成25年度年間分審査支払確定状況



平成26年度年間医療費の前年度対比(一般・退職)

【明細表】

(小数点以下第3位四捨五入)

区 分		平成26年度年間	平成25年度年間	増 加 額	伸 び 率	構 成 比
		円	円	円	%	%
一 般	入 院	58,391,732,090	58,511,455,670	-119,723,580	-0.20	6.18
	入 院 外 科	54,342,402,320	54,072,596,460	269,805,860	0.50	-13.93
	歯 科	10,590,558,430	10,779,827,180	-189,268,750	-1.76	9.77
	調 剤	32,475,753,840	32,483,014,160	-7,260,320	-0.02	0.37
	訪 問 看 護	370,190,100	347,126,820	23,063,280	6.64	-1.19
	食 事 療 養 費	3,449,459,184	3,538,502,114	-89,042,930	-2.52	4.60
	計	159,620,095,964	159,732,522,404	-112,426,440	-0.07	5.80
退 職	入 院	3,677,612,320	4,281,143,410	-603,531,090	-14.10	31.16
	入 院 外 科	4,130,422,900	4,839,252,210	-708,829,310	-14.65	36.59
	歯 科	792,557,320	905,444,660	-112,887,340	-12.47	5.83
	調 剤	2,353,590,140	2,727,437,990	-373,847,850	-13.71	19.30
	訪 問 看 護	33,452,510	29,359,300	4,093,210	13.94	-0.21
	食 事 療 養 費	162,616,646	192,198,996	-29,582,350	-15.39	1.53
	計	11,150,251,836	12,974,836,566	-1,824,584,730	-14.06	94.20
合 計	入 院	62,069,344,410	62,792,599,080	-723,254,670	-1.15	37.34
	入 院 外 科	58,472,825,220	58,911,848,670	-439,023,450	-0.75	22.66
	歯 科	11,383,115,750	11,685,271,840	-302,156,090	-2.59	15.60
	調 剤	34,829,343,980	35,210,452,150	-381,108,170	-1.08	19.68
	訪 問 看 護	403,642,610	376,486,120	27,156,490	7.21	-1.40
	食 事 療 養 費	3,612,075,830	3,730,701,110	-118,625,280	-3.18	6.12
	計	170,770,347,800	172,707,358,970	-1,937,011,170	-1.12	100.00

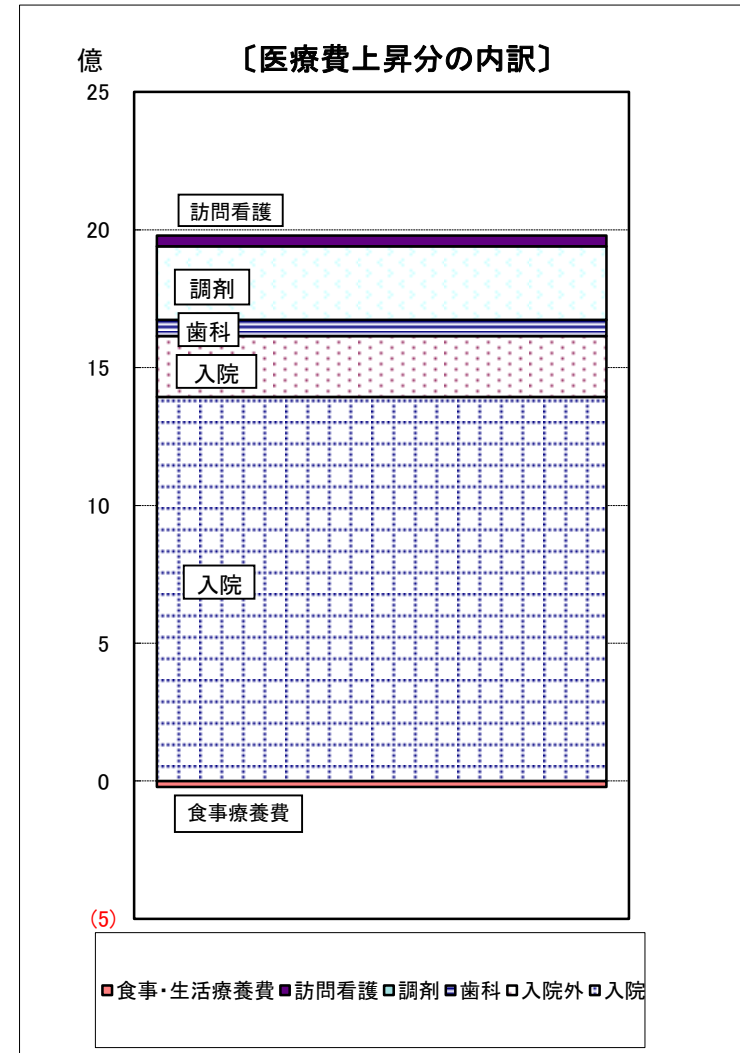
平成26年度年間分医療費の動向(後期高齢)

【 保険者合計 】

1. 医療費の総額		(構成比)
診療報酬	183,598,390,750 円	(76.9 %)
調剤報酬	48,254,215,460 円	(20.21 %)
訪問看護	574,800,120 円	(0.24 %)
食事療養費	6,333,013,438 円	(2.65 %)
合計	238,760,419,768 円	(100.00 %)

2. 医療費の上昇 (平成26年度年間分対平成25年度年間分)

		(伸び率)
後期高齢	1,957,873,544 円	(0.83 %)



[使用した資料]平成26年度年間分・平成25年度年間分審査支払確定状況

平成26年度年間医療費の前年度対比(後期高齢)

【明細表】

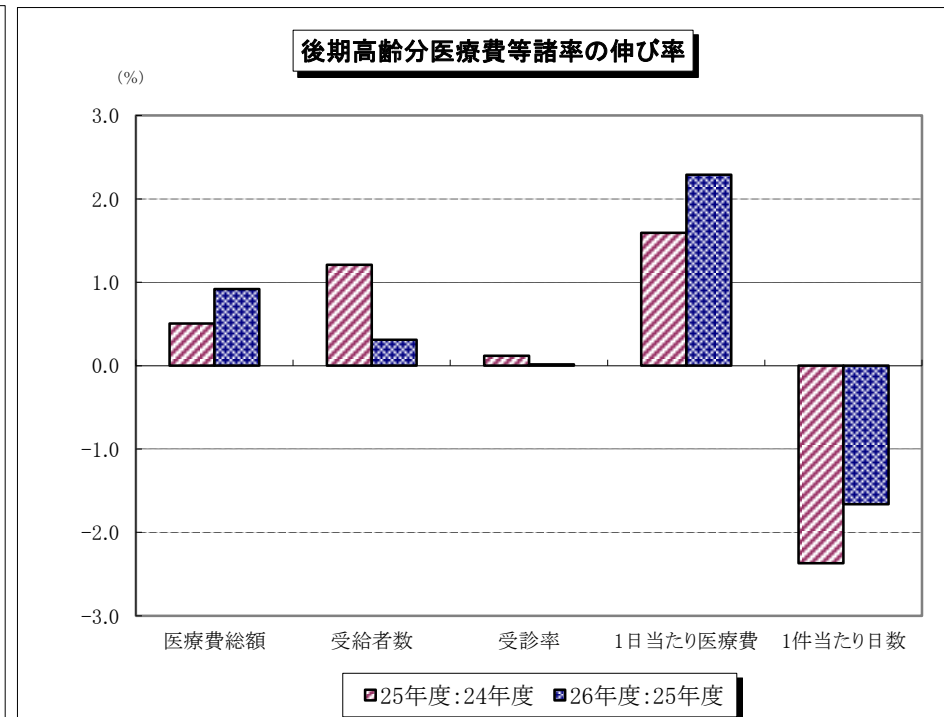
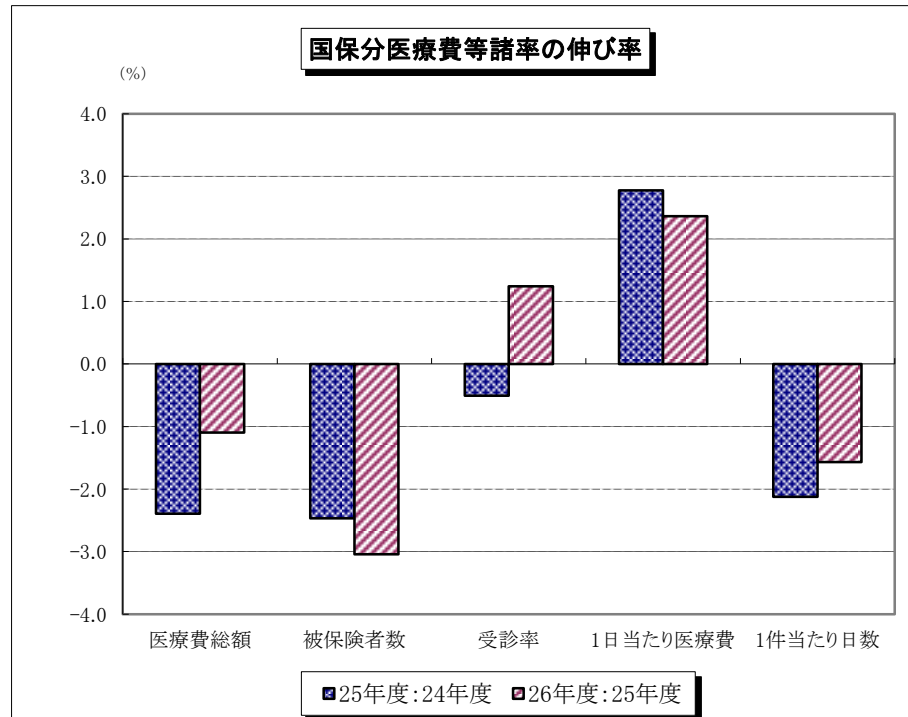
(小数点以下第3位四捨五入)

区	分	平成26年度年間	平成25年度年間	増 加 額	伸 び 率	構 成 比
		円	円	円	%	%
後 期 高 齢	入 院	107,018,694,810	105,624,975,430	1,393,719,380	1.32	71.19
	入 院 外	69,834,143,380	69,613,351,540	220,791,840	0.32	11.28
	歯 科	6,745,552,560	6,686,462,880	59,089,680	0.88	3.02
	調 剤	48,254,215,460	47,987,488,080	266,727,380	0.56	13.62
	訪 問 看 護	574,800,120	535,955,520	38,844,600	7.25	1.98
	食 事 療 養 費	6,333,013,438	6,354,312,774	-21,299,336	-0.34	-1.09
	計	238,760,419,768	236,802,546,224	1,957,873,544	0.83	100.00

平成25年度及び平成26年度 医療費諸率調

(入院+入院外+歯科)

	国保分			伸び率		後期高齢分			伸び率	
	平成24年度 (A)	平成25年度 (B)	平成26年度 (C)	(B:A)	(C:B)	平成24年度 (A)	平成25年度 (B)	平成26年度 (C)	(B:A)	(C:B)
医療費総額	136,659,001 千円	133,389,720 千円	131,925,285 千円	-2.39	-1.10	181,007,077 千円	181,924,790 千円	183,598,391 千円	0.51	0.92
被保険者(受給者)数	558,697 人	544,905 人	528,324 人	-2.47	-3.04	283,925 人	287,358 人	288,248 人	1.21	0.31
受診率	1018.67 %	1013.49 %	1026.06 %	-0.51	1.24	1,764.86 %	1,766.95 %	1,767.22 %	0.12	0.02
1日当たり医療費	11,917 円	12,248 円	12,537 円	2.77	2.36	14,342 円	14,571 円	14,905 円	1.59	2.29
1件当たり日数	2.01 日	1.97 日	1.94 日	-2.12	-1.57	2.52 日	2.46 日	2.42 日	-2.37	-1.66



(※) 被保険者数、受給者数は年間平均で「事業状況報告書」による。
 (※) 医療費総額は、入院・入院外・歯科の計で、「保険者別審査支払確定状況」による。

医療費諸率年次推移（平成22年度～平成26年度）

国保分（一般＋退職）

（入院＋入院外＋歯科）

年 度	被保険者数	伸び率	件数	伸び率	医療費総額	伸び率	受診率	伸び率	1人当たり費用額	伸び率	1件当たり費用額	伸び率
	(人)	(%)	(件)	(%)	(円)	(%)	(%)	(%)	(円)	(%)	(円)	(%)
平成22年度	571,244	100.00	5,364,496	100.00	128,345,006,080	100.00	939.09	100.00	224,676	100.00	23,925	100.00
平成23年度	571,246	100.00	5,469,951	101.97	132,165,474,740	102.98	957.55	101.97	231,364	102.98	24,162	100.99
平成24年度	558,697	97.80	5,691,262	106.09	136,659,001,080	106.48	1018.67	108.47	244,603	108.87	24,012	100.36
平成25年度	544,905	95.39	5,522,549	102.95	133,389,719,590	103.93	1013.49	107.92	244,794	108.95	24,154	100.96
平成26年度	528,324	92.49	5,420,906	101.05	131,925,285,380	102.79	1026.06	109.26	249,705	111.14	24,336	101.72

※伸び率は、平成22年度を100%とする。

※被保険者数は年間平均で、「事業状況報告書(月報)」による。

※医療費総額は、入院・入院外・歯科の計で、「保険者別審査支払確定状況」による。

後期高齢分

（入院＋入院外＋歯科）

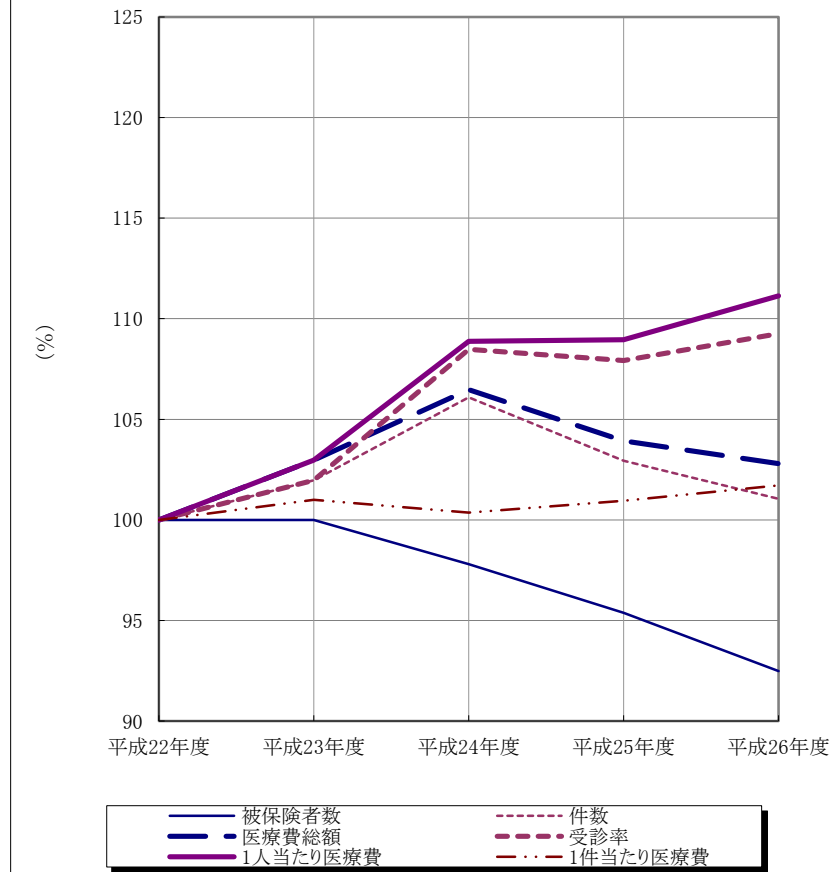
年 度	被保険者数	伸び率	件数	伸び率	医療費総額	伸び率	受診率	伸び率	1人当たり費用額	伸び率	1件当たり費用額	伸び率
	(人)	(%)	(件)	(%)	(円)	(%)	(%)	(%)	(円)	(%)	(円)	(%)
平成22年度	277,810	100.00	4,844,091	100.00	178,691,712,060	100.00	1,743.67	100.00	643,216	100.00	36,889	100.00
平成23年度	280,145	100.84	4,836,097	99.83	179,214,461,610	100.29	1,726.28	99.00	639,720	99.46	37,058	100.46
平成24年度	283,925	102.20	5,010,866	103.44	181,007,077,281	101.30	1,764.86	101.21	637,517	99.11	36,123	97.92
平成25年度	287,358	103.44	5,077,458	104.82	181,924,789,850	101.81	1,766.95	101.33	633,095	98.43	35,830	97.13
平成26年度	288,248	103.76	5,093,989	105.16	183,598,390,750	102.75	1,767.22	101.35	636,946	99.03	36,042	97.71

※伸び率は、平成22年度を100%とする。

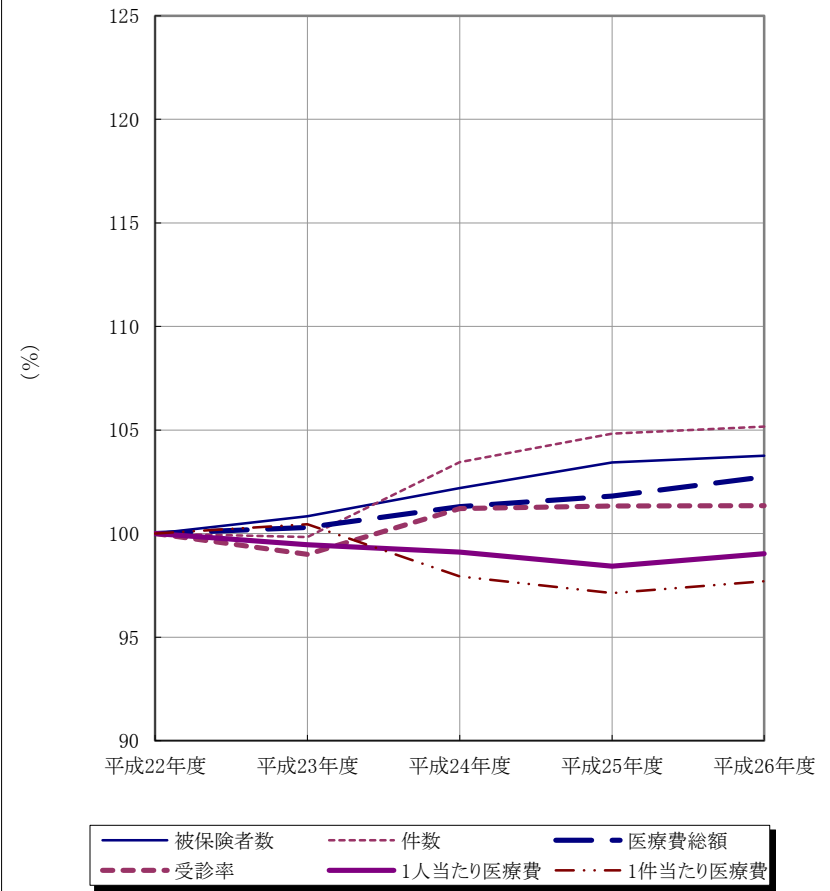
※被保険者数は年間平均で、「事業状況報告書(月報)」による。

※医療費総額は、入院・入院外・歯科の計で、「保険者別審査支払確定状況」による。

国保分の医療費諸率年次推移



後期高齢分の医療費諸率年次推移



※国保分は平成22年度を、後期高齢分は平成22年度を100とした伸び率を示したグラフ。

※国保分の被保険者数は年間平均で、「保険者別被保険者数」による。(平成26年5月分より事業状況報告(月報)による)

※後期高齢分の被保険者数は、「事業状況報告(月報)」による。

※医療費総額は、入院・入院外・歯科の計で、「保険者別審査支払確定状況」による。

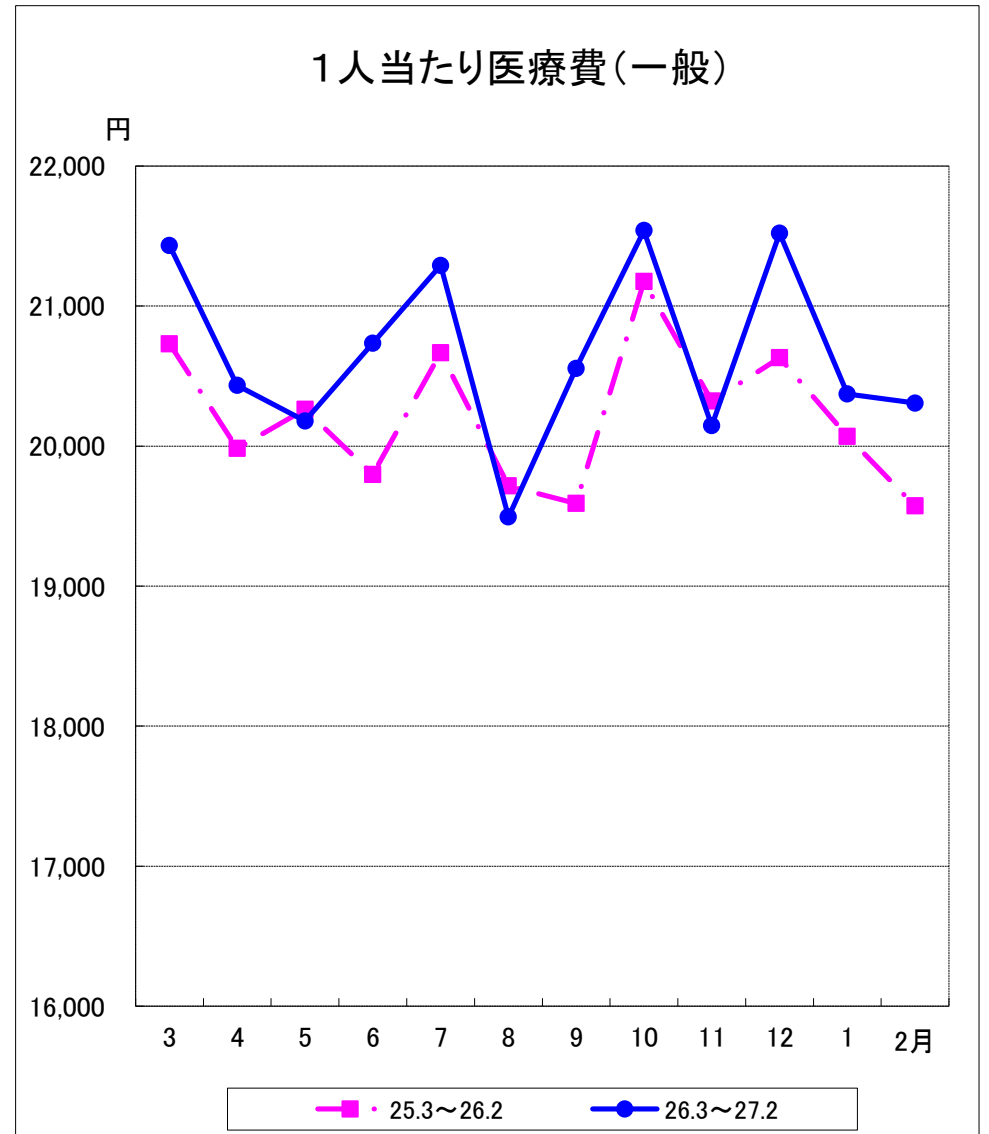
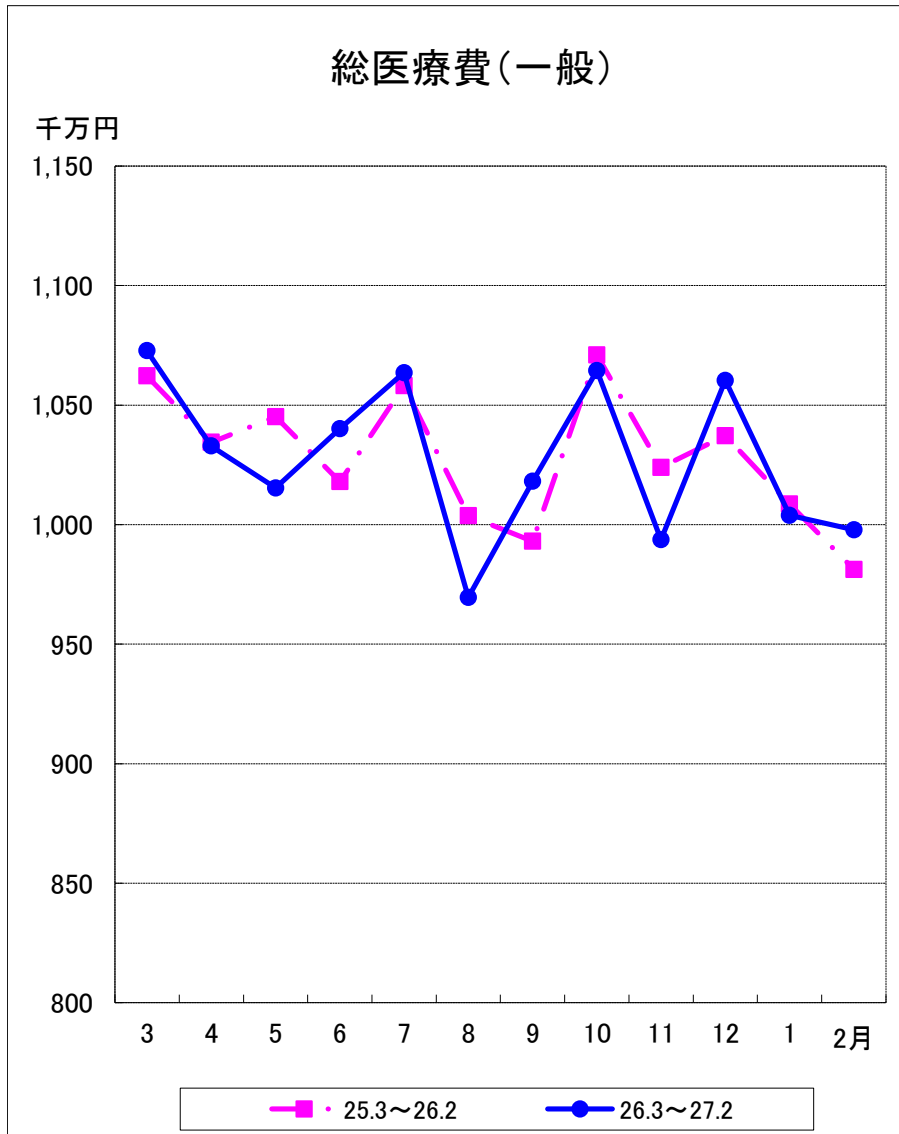
国保医療費の伸び率 (対前年同月比)

	全 国	福 島 県					
	国 保	国 保		(一 般)		(退 職)	
	総 額	総 額	一人当り	総 額	一人当り	総 額	一人当り
24年度	1.42	3.91	6.19	3.74	6.21	6.13	5.89
3～8月	1.55	9.35	11.35	9.00	11.42	13.85	10.10
9～2月	1.23	-1.54	1.03	-1.51	1.00	-1.59	1.68
25年度	0.26	-2.38	0.10	-1.85	0.13	-8.34	0.62
3～8月	0.50	-2.85	-0.53	-2.41	-0.54	-8.02	0.21
9～2月	-0.09	-1.90	0.73	-1.29	0.81	-8.66	1.02
26年度	0.27	-1.09	2.01	-0.03	2.27	-14.10	0.25
3～8月	-0.07	-1.20	1.91	-0.45	1.98	-10.45	2.14
9～2月	0.77	-0.98	2.12	0.40	2.56	-17.75	-1.65
26年 3月	0.79	0.32	3.28	1.00	3.39	-8.16	2.44
4月	-0.24	-0.93	2.11	-0.16	2.25	-10.57	1.03
5月	-1.34	-3.51	-0.48	-2.85	-0.41	-11.79	-0.38
6月	1.94	1.49	4.75	2.18	4.74	-7.22	6.17
7月	-0.47	-0.38	2.85	0.51	3.02	-11.32	2.02
8月	-1.12	-4.18	-1.03	-3.41	-1.12	-13.62	1.56
9月	3.53	1.90	5.18	2.53	4.93	-5.92	10.29
10月	1.03	-1.79	1.40	-0.61	1.72	-16.41	-1.24
11月	-3.09	-4.39	-1.38	-2.95	-0.87	-21.56	-5.96
12月	1.62	0.14	3.17	2.23	4.30	-23.92	-8.82
27年 1月		-2.18	0.79	-0.47	1.50	-23.00	-6.73
2月		0.42	3.53	1.69	3.76	-15.71	2.59

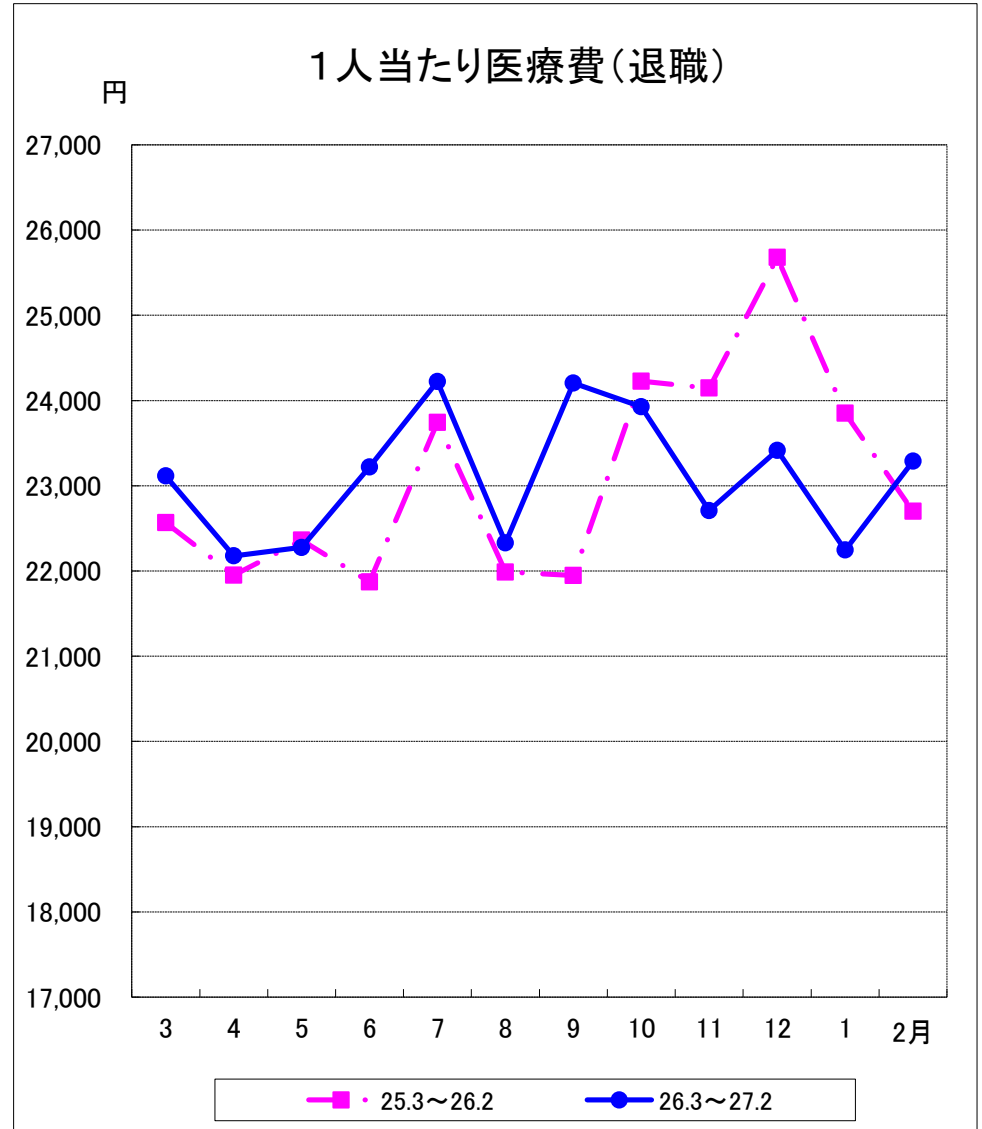
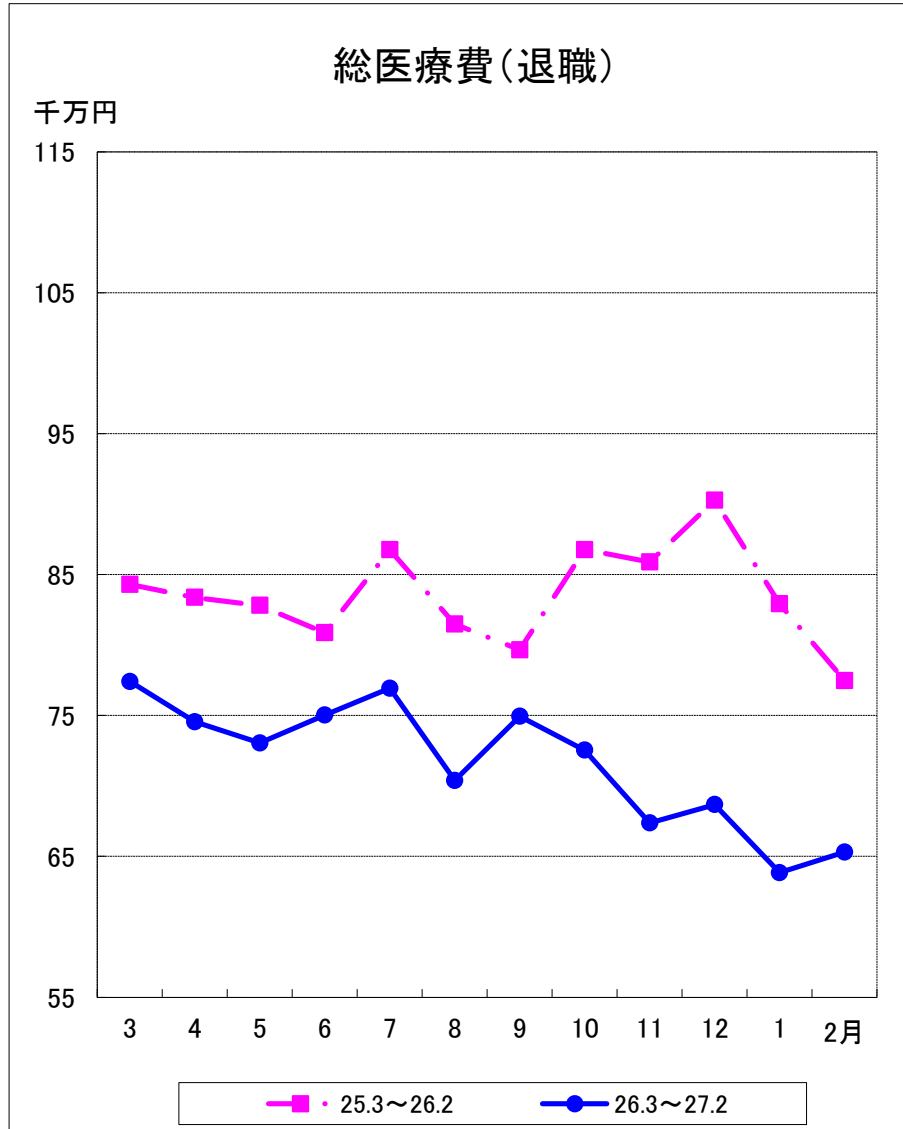
(注) この表は、入院+入院外+歯科の計である。

全国は「国保中央会審査決定状況(速報)」、福島県は「保険者別審査支払確定状況」による。

国保医療費の動き

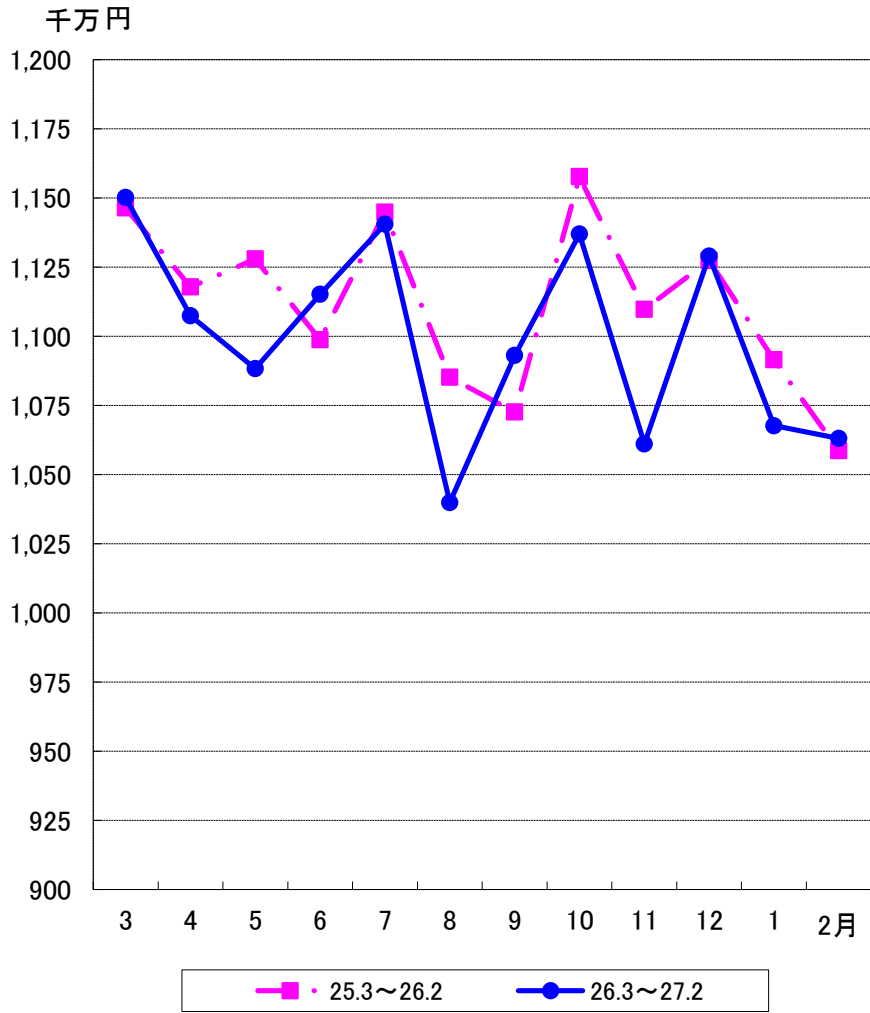


国保医療費の動き

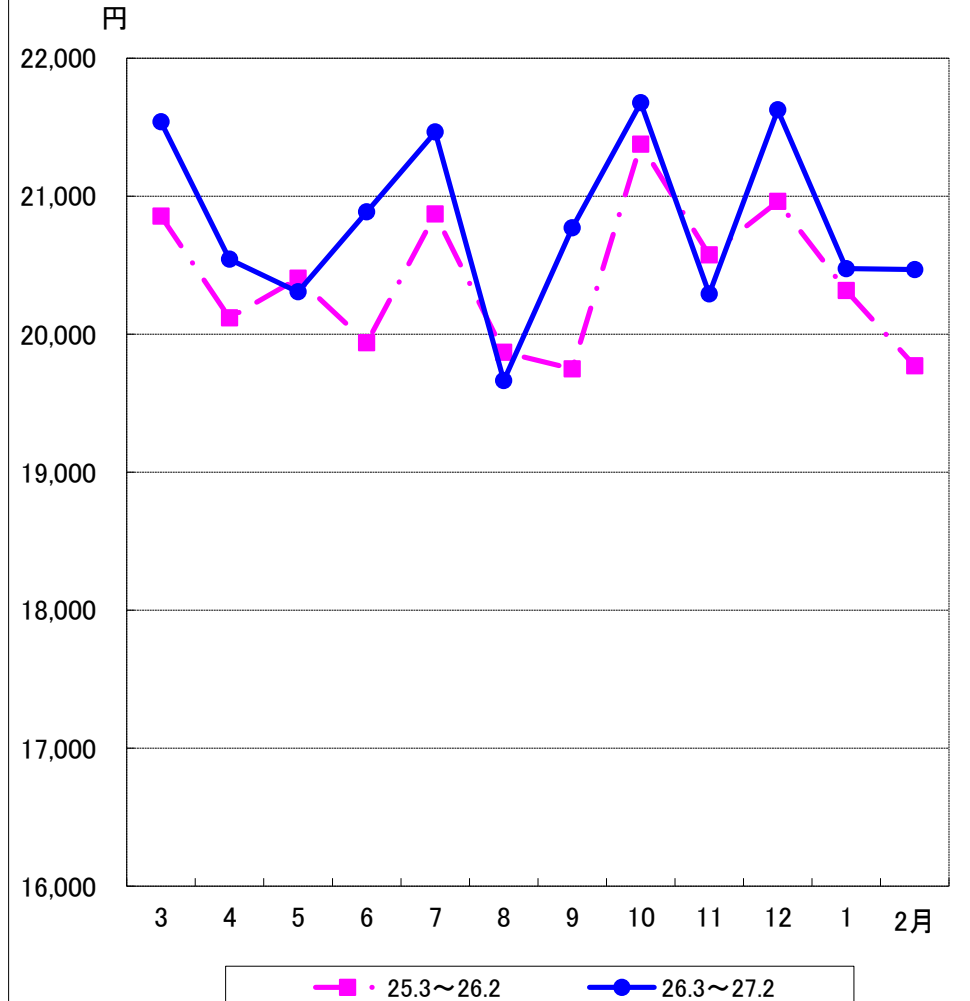


国保医療費の動き

総医療費(国保計)



1人当たり医療費(国保計)



医療費の動き（一般分）

自 H26.3 診療分 ～ 至 H27.2 診療分

区分 診療月	一 般 被保険者数	件 数	日 数	費用額	受診率	一件当り 日 数	一日当り 費用額	一件当り 費用額	一人当り 費用額	前 年 対 比						
										被保険者数	受診率	費用額	一件当り 日数	一日当り 費用額	一件当り 費用額	一人当り 費用額
	人	件	日	円	%	日	円	円	円	%	%	%	%	%	%	%
H26.2	501,332	404,674	773,485	9,812,157,380	80.72	1.91	12,686	24,247	19,572	97.69	99.62	98.14	97.45	103.25	100.83	100.45
H26.3	500,513	439,119	862,499	10,727,428,630	87.73	1.96	12,438	24,429	21,433	97.68	100.46	101.00	98.00	104.79	102.91	103.39
H26.4	505,471	426,594	841,054	10,328,430,830	84.40	1.97	12,280	24,211	20,433	97.65	100.63	99.84	98.01	103.50	101.61	102.25
H26.5	503,172	421,252	827,445	10,153,272,420	83.72	1.96	12,271	24,103	20,179	97.56	100.00	97.15	98.00	101.61	99.59	99.59
H26.6	501,644	422,884	833,790	10,401,405,990	84.30	1.97	12,475	24,596	20,735	97.56	102.32	102.18	99.49	102.82	102.36	104.74
H26.7	499,569	431,125	860,218	10,635,688,590	86.30	2.00	12,364	24,670	21,290	97.57	101.54	100.51	98.52	103.46	101.45	103.02
H26.8	497,328	406,069	780,607	9,695,193,150	81.65	1.92	12,420	23,876	19,495	97.68	100.32	96.59	97.46	101.07	98.56	98.88
H26.9	495,307	423,249	827,707	10,181,166,840	85.45	1.96	12,300	24,055	20,555	97.72	104.86	102.53	99.49	100.76	100.06	104.93
H26.10	494,190	430,775	856,502	10,644,464,590	87.17	1.99	12,428	24,710	21,539	97.71	101.21	99.39	98.51	101.94	100.51	101.72
H26.11	493,284	408,060	783,474	9,937,347,450	82.72	1.92	12,684	24,353	20,145	97.90	98.68	97.05	96.97	103.58	100.46	99.13
H26.12	492,762	434,689	836,917	10,603,533,290	88.21	1.93	12,670	24,393	21,519	98.02	103.29	102.23	98.47	102.62	100.97	104.30
H27.1	492,749	416,389	791,133	10,038,344,620	84.50	1.90	12,689	24,108	20,372	98.06	101.68	99.53	97.94	101.78	99.82	101.50
H27.2	491,383	405,918	773,660	9,978,416,440	82.61	1.91	12,898	24,582	20,307	98.02	102.34	101.69	100.00	101.67	101.38	103.76
合計	5,967,372	5,066,123	9,875,006	123,324,692,840												
月平均	497,281	422,177	822,917	10,277,057,737	84.90	1.95	12,493	24,341	20,667	97.76	101.44	99.97	98.41	102.47	100.81	102.27

※被保険者数は、福島県の「毎月事業状況報告書(月報)」による。(未提出保険者は、直近の提出月報にて集計。また、過去分についても再集計している。)

※件数、日数、費用額は「保険者別審査支払確定状況」による。

医療費の動き(退職分)

自 H26.3 診療分 ~ 至 H27.2 診療分

区分 診療月	退職者等 被保険者数	件数	日数	費用額	受診率	一件当り 日数	一日当り 費用額	一件当り 費用額	一人当り 費用額	前年対比						
										被保険者数	受診率	費用額	一件当り 日数	一日当り 費用額	一件当り 費用額	一人当り 費用額
	人	件	日	円	%	日	円	円	円	%	%	%	%	%	%	%
H26.2	34,131	31,823	57,678	774,724,560	93.24	1.81	13,432	24,345	22,699	90.25	99.12	94.33	99.45	105.95	105.44	104.52
H26.3	33,489	30,871	57,297	774,173,650	92.18	1.86	13,512	25,078	23,117	89.66	98.06	91.84	100.00	104.85	104.46	102.44
H26.4	33,623	30,953	57,318	745,616,970	92.06	1.85	13,008	24,089	22,176	88.52	98.81	89.43	98.93	103.44	102.25	101.03
H26.5	32,791	30,250	55,471	730,457,150	92.25	1.83	13,168	24,147	22,276	88.55	97.55	88.21	98.39	103.62	102.12	99.62
H26.6	32,312	30,310	55,521	750,309,490	93.80	1.83	13,514	24,755	23,221	87.39	102.44	92.78	99.46	104.07	103.64	106.17
H26.7	31,763	30,994	58,251	769,379,700	97.58	1.88	13,208	24,824	24,223	86.92	100.84	88.68	98.95	102.28	101.17	102.02
H26.8	31,525	29,044	52,119	703,913,660	92.13	1.79	13,506	24,236	22,329	85.06	99.73	86.38	97.81	103.97	101.83	101.56
H26.9	30,959	29,283	53,874	749,381,440	94.59	1.84	13,910	25,591	24,206	85.30	102.12	94.08	98.92	109.44	108.01	110.29
H26.10	30,317	30,631	56,969	725,362,300	101.04	1.86	12,733	23,681	23,926	84.64	104.23	83.59	97.89	96.73	94.76	98.76
H26.11	29,667	28,987	51,857	673,681,730	97.71	1.79	12,991	23,241	22,708	83.40	97.95	78.44	97.28	98.59	96.01	94.04
H26.12	29,330	29,357	52,182	686,775,670	100.09	1.78	13,161	23,394	23,415	83.43	99.30	76.08	96.74	95.31	91.83	91.18
H27.1	28,703	27,241	48,999	638,509,960	94.91	1.80	13,031	23,439	22,245	82.56	99.07	77.00	98.36	96.04	94.14	93.27
H27.2	28,041	26,862	48,032	653,030,820	95.80	1.79	13,596	24,311	23,288	82.16	102.75	84.29	98.90	101.22	99.86	102.59
合計	372,520	354,783	647,890	8,600,592,540												
月平均	31,043	29,565	53,991	716,716,045	95.35	1.83	13,278	24,232	23,094	85.63	100.24	85.90	98.47	101.63	100.01	100.25

医療費の動き (国保計)

自 H26.3 診療分 ～ 至 H27.2 診療分

区分 診療月	被保険者 総数	件数	日数	費用額	受診率	一件当り 日数	一日当り 費用額	一件当り 費用額	一人当り 費用額	前年対比						
										被保険者数	受診率	費用額	一件当り 日数	一日当り 費用額	一件当り 費用額	一人当り 費用額
	人	件	日	円	%	日	円	円	円	%	%	%	%	%	%	%
H26.2	535,463	436,497	831,163	10,586,881,940	81.52	1.90	12,737	24,254	19,771	97.18	99.51	97.85	97.44	103.42	101.18	100.68
H26.3	534,002	469,990	919,796	11,501,602,280	88.01	1.96	12,505	24,472	21,539	97.14	100.26	100.32	98.49	104.75	103.01	103.28
H26.4	539,094	457,547	898,372	11,074,047,800	84.87	1.96	12,327	24,203	20,542	97.03	100.43	99.07	98.00	103.46	101.66	102.11
H26.5	535,963	451,502	882,916	10,883,729,570	84.24	1.96	12,327	24,106	20,307	96.95	99.75	96.49	98.49	101.70	99.77	99.52
H26.6	533,956	453,194	889,311	11,151,715,480	84.87	1.96	12,540	24,607	20,885	96.88	102.24	101.49	99.49	102.86	102.46	104.75
H26.7	531,332	462,119	918,469	11,405,068,290	86.97	1.99	12,417	24,680	21,465	96.86	101.40	99.62	98.51	103.32	101.43	102.85
H26.8	528,853	435,113	832,726	10,399,106,810	82.27	1.91	12,488	23,900	19,664	96.82	100.17	95.82	97.45	101.21	98.79	98.97
H26.9	526,266	452,532	881,581	10,930,548,280	85.99	1.95	12,399	24,154	20,770	96.89	104.57	101.90	99.49	101.27	100.58	105.18
H26.10	524,507	461,406	913,471	11,369,826,890	87.97	1.98	12,447	24,642	21,677	96.85	101.29	98.21	98.51	101.53	100.11	101.40
H26.11	522,951	437,047	835,331	10,611,029,180	83.57	1.91	12,703	24,279	20,291	96.95	98.46	95.61	96.95	103.16	100.17	98.62
H26.12	522,092	464,046	889,099	11,290,308,960	88.88	1.92	12,699	24,330	21,625	97.06	102.87	100.14	98.46	101.98	100.29	103.17
H27.1	521,452	443,630	840,132	10,676,854,580	85.08	1.89	12,709	24,067	20,475	97.05	101.38	97.82	97.93	101.32	99.42	100.79
H27.2	519,424	432,780	821,692	10,631,447,260	83.32	1.90	12,938	24,565	20,468	97.00	102.21	100.42	100.00	101.58	101.28	103.53
合計	6,339,892	5,420,906	10,522,896	131,925,285,380												
月平均	528,324	451,742	876,908	10,993,773,782	85.50	1.94	12,542	24,334	20,809	96.96	101.25	98.91	98.48	102.35	100.75	102.01

※一般分と退職分の合計で、老人分は含まない。

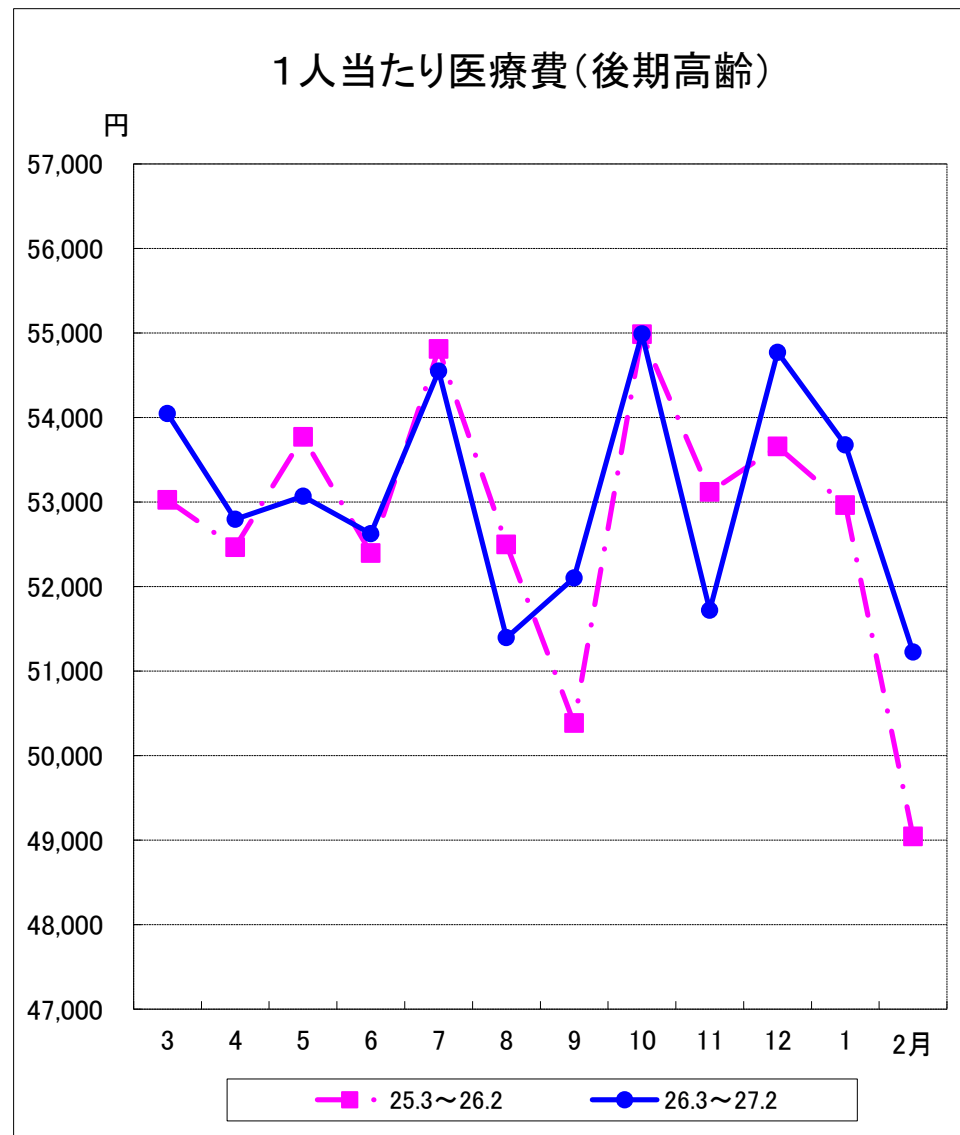
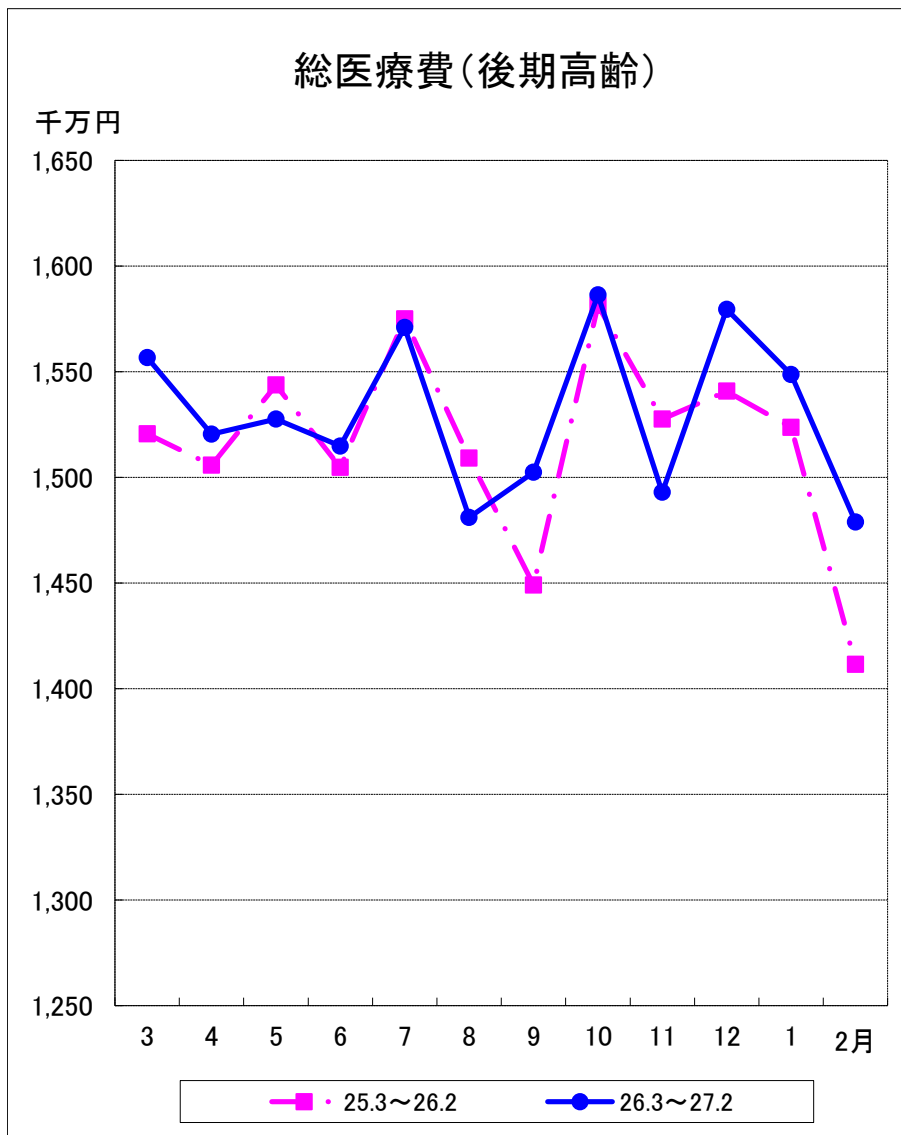
後 期 医 療 費 の 伸 び 率 (対前年同月比)

	全 国	福 島 県	
	後 期	後 期	
	総 額	総 額	一人当り
24年度	3.50	1.15	-0.18
3～8月	3.26	3.24	2.09
9～2月	3.87	-0.94	-2.46
25年度	3.03	0.51	-0.69
3～8月	3.49	0.16	-1.33
9～2月	2.34	0.85	-0.05
26年度	1.69	0.96	0.65
3～8月	1.26	0.14	-0.15
9～2月	2.34	1.78	1.44
26年 3月	2.16	2.37	1.93
4月	0.81	0.98	0.63
5月	0.36	-1.04	-1.30
6月	2.87	0.67	0.44
7月	1.04	-0.27	-0.48
8月	0.29	-1.85	-2.10
9月	4.16	3.68	3.41
10月	2.39	0.31	0.01
11月	-0.67	-2.26	-2.63
12月	3.47	2.52	2.08
27年 1月		1.64	1.34
2月		4.77	4.45

(注) この表は、入院+入院外+歯科の計である。

全国は「国保中央会審査決定状況(速報)」、福島県は「保険者別審査支払確定状況」による。

後期高齢者医療費の動き



医療費の動き（後期高齢分）

自 H26.3 診療分 ～ 至 H27.2 診療分

区分 診療月	後期高齢 被保険者数	件数	日数	費用額	受診率	一件当り 日数	一日当り 費用額	一件当り 費用額	一人当り 費用額	前年対比						
										受給者数	受診率	費用額	一件当り 日数	一日当り 費用額	一件当り 費用額	一人当り 費用額
	人	件	日	円	%	日	円	円	円	%	%	%	%	%	%	%
H26.2	287,817	396,746	937,467	14,115,559,460	137.85	2.36	15,057	35,578	49,044	100.62	98.65	99.13	97.93	101.97	99.87	98.52
H26.3	288,040	427,071	1,044,828	15,566,786,940	148.27	2.45	14,899	36,450	54,044	100.44	100.55	102.37	98.00	103.65	101.37	101.93
H26.4	287,976	426,167	1,042,302	15,203,865,090	147.99	2.45	14,587	35,676	52,796	100.34	99.60	100.98	98.79	102.44	101.03	100.63
H26.5	287,855	425,284	1,042,055	15,275,929,080	147.74	2.45	14,659	35,919	53,068	100.27	99.04	98.96	98.00	101.63	99.65	98.70
H26.6	287,844	426,890	1,031,231	15,147,585,550	148.31	2.42	14,689	35,484	52,624	100.23	100.62	100.67	98.37	101.54	99.82	100.44
H26.7	287,967	434,891	1,073,093	15,708,115,840	151.02	2.47	14,638	36,120	54,548	100.21	99.58	99.73	98.02	102.20	99.94	99.52
H26.8	288,175	416,058	999,023	14,810,543,010	144.38	2.40	14,825	35,597	51,394	100.25	98.64	98.15	97.56	101.87	99.25	97.90
H26.9	288,364	428,962	1,032,793	15,024,180,050	148.76	2.41	14,547	35,025	52,101	100.26	102.12	103.68	99.59	101.98	101.26	103.41
H26.10	288,491	438,629	1,075,288	15,863,191,680	152.04	2.45	14,753	36,165	54,987	100.31	100.38	100.31	98.00	101.52	99.63	100.01
H26.11	288,669	417,346	986,253	14,929,296,770	144.58	2.36	15,137	35,772	51,718	100.38	97.24	97.74	97.12	102.99	100.14	97.37
H26.12	288,385	434,301	1,037,281	15,794,938,370	150.60	2.39	15,227	36,369	54,770	100.43	100.57	102.52	98.76	102.73	101.50	102.08
H27.1	288,513	409,689	991,092	15,485,584,440	142.00	2.42	15,625	37,798	53,674	100.29	99.35	101.64	99.18	102.88	102.01	101.34
H27.2	288,696	408,701	962,997	14,788,373,930	141.57	2.36	15,357	36,184	51,225	100.31	102.70	104.77	100.00	101.99	101.70	104.45
合計	3,458,975	5,093,989	12,318,236	183,598,390,750												
月平均	288,248	424,499	1,026,520	15,299,865,896	147.27	2.42	14,912	36,047	53,079	-	-	-	-	-	-	-

※被保険者数は、福島県の「毎月事業状況報告書(事業月報)」による。
 ※件数、日数、費用額は「医療費動向調査表(速報)」(後期高齢分のみ集計)による。

地域別医療費の諸率 (平成26年度・国保計)

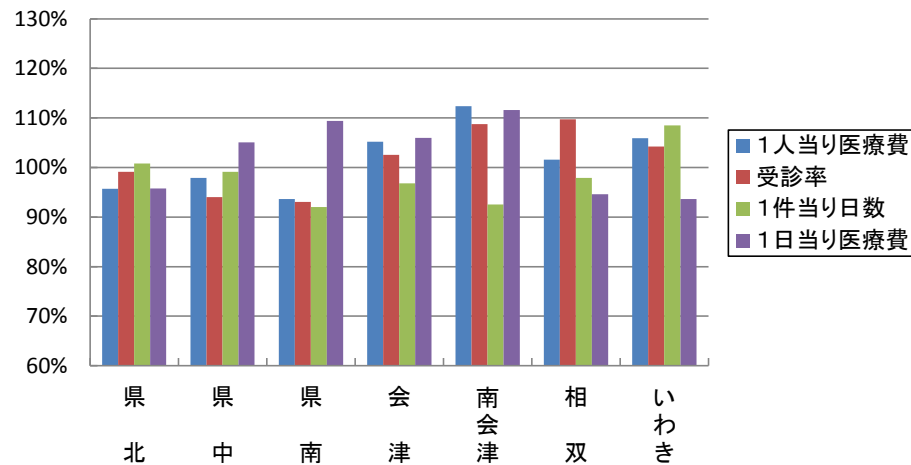
入院

地域	1人当り医療費		受診率		1件当り日数		1日当り医療費	
	円	%	%	日	日	円	%	
市町村平均	118,559		23.51		16.69	30,204		
県北	113,470	96%	23.31	99%	16.83	28,918	96%	
県中	116,090	98%	22.10	94%	16.55	31,742	105%	
県南	110,995	94%	21.88	93%	15.36	33,042	109%	
会津	124,718	105%	24.11	103%	16.16	32,009	106%	
南会津	133,209	112%	25.57	109%	15.45	33,714	112%	
相双	120,420	102%	25.80	110%	16.34	28,572	95%	
いわき	125,541	106%	24.51	104%	18.11	28,285	94%	

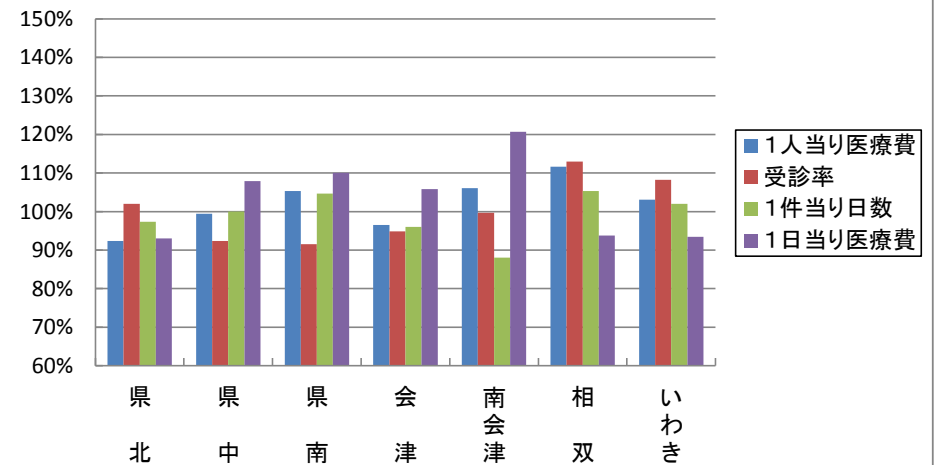
入院外

地域	1人当り医療費		受診率		1件当り日数		1日当り医療費	
	円	%	%	日	日	円	%	
市町村平均	111,247		847.37		1.51	8,688		
県北	102,756	92%	864.73	102%	1.47	8,081	93%	
県中	110,630	99%	782.85	92%	1.51	9,375	108%	
県南	117,138	105%	775.64	92%	1.58	9,564	110%	
会津	107,388	97%	804.19	95%	1.45	9,194	106%	
南会津	118,018	106%	844.58	100%	1.33	10,487	121%	
相双	124,180	112%	957.00	113%	1.59	8,145	94%	
いわき	114,641	103%	917.14	108%	1.54	8,119	93%	

市町村平均を100%とした割合(入院)

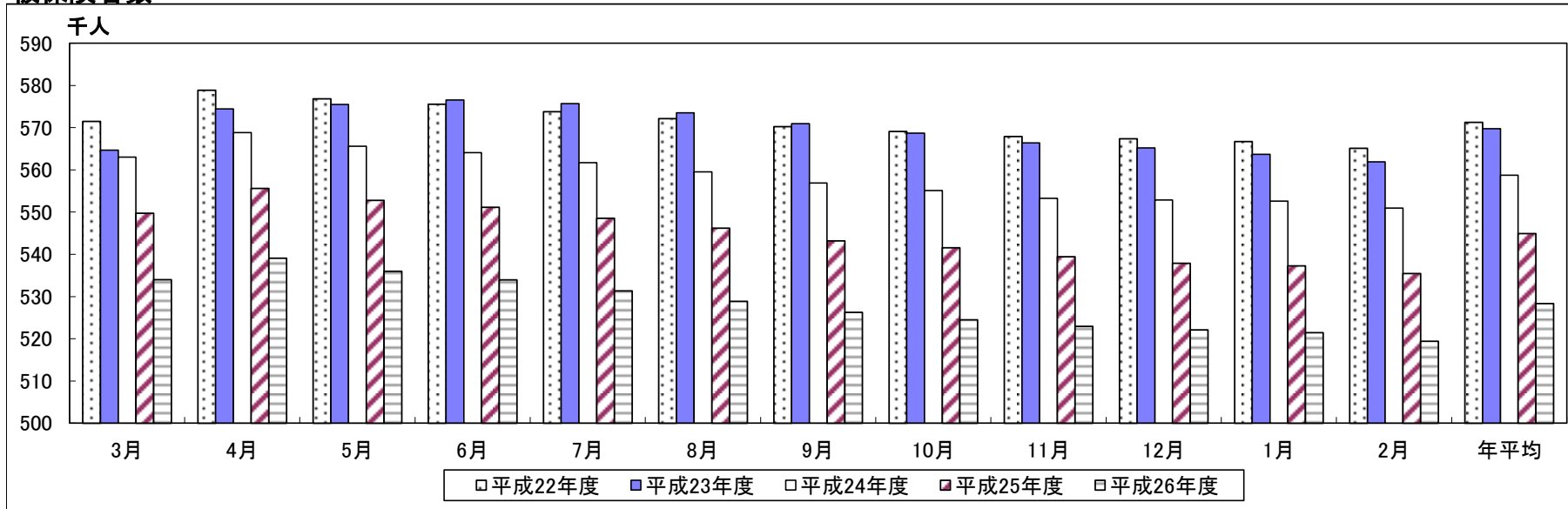


市町村平均を100%とした割合(入院外)

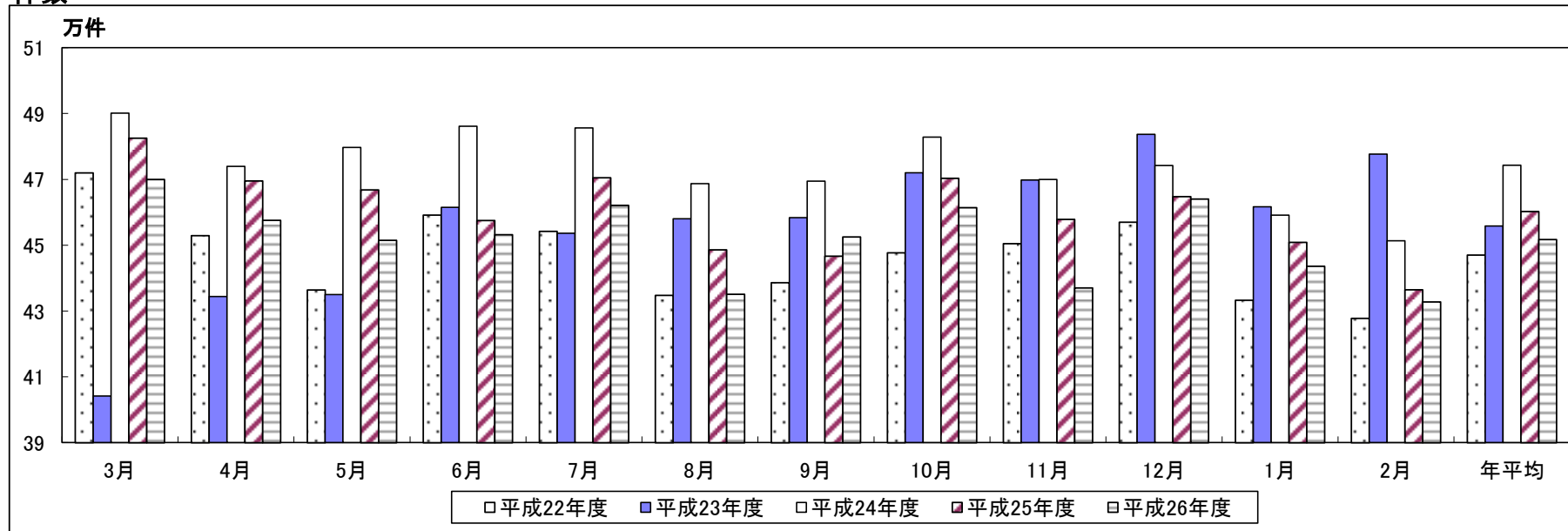


過去5年の月別状況(一般・退職)

被保険者数



件数



※一般+退職で県内計。

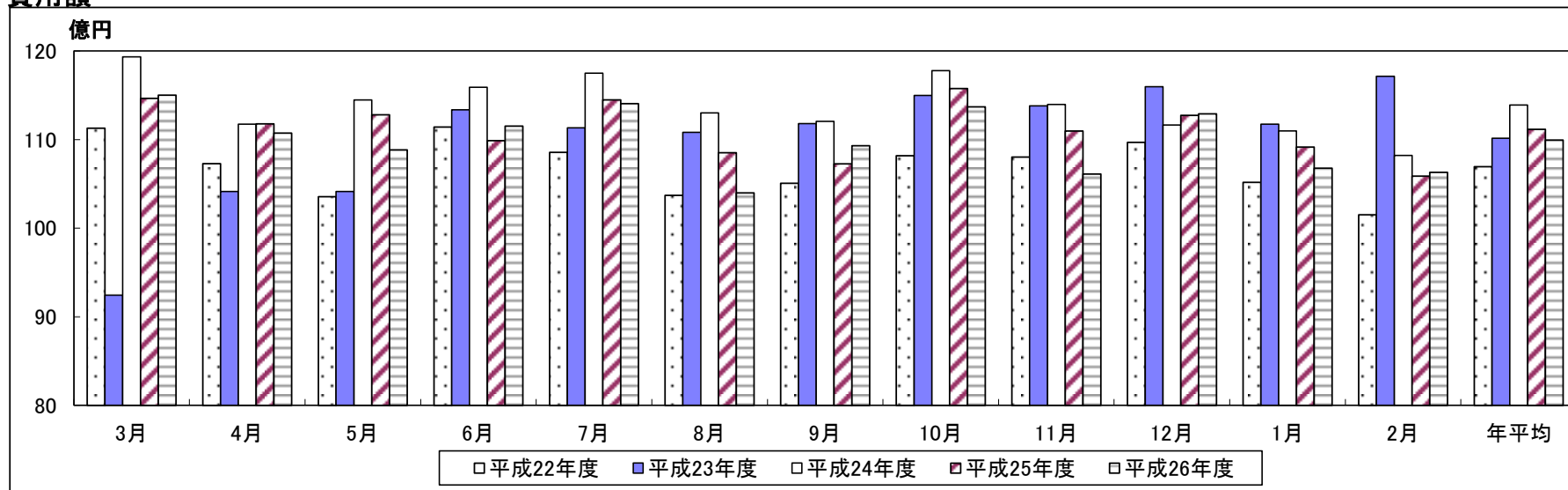
※被保険者数は、福島県「国民健康保険被保険者数等に関する調べ」による。(平成21年5月より、福島県の「毎月事業状況報告書(事業月報)」による。)

(平成24年12月以降分において、震災の影響等で月報未提出保険者の被保険者数は、直近の提出月報を使用し算出)

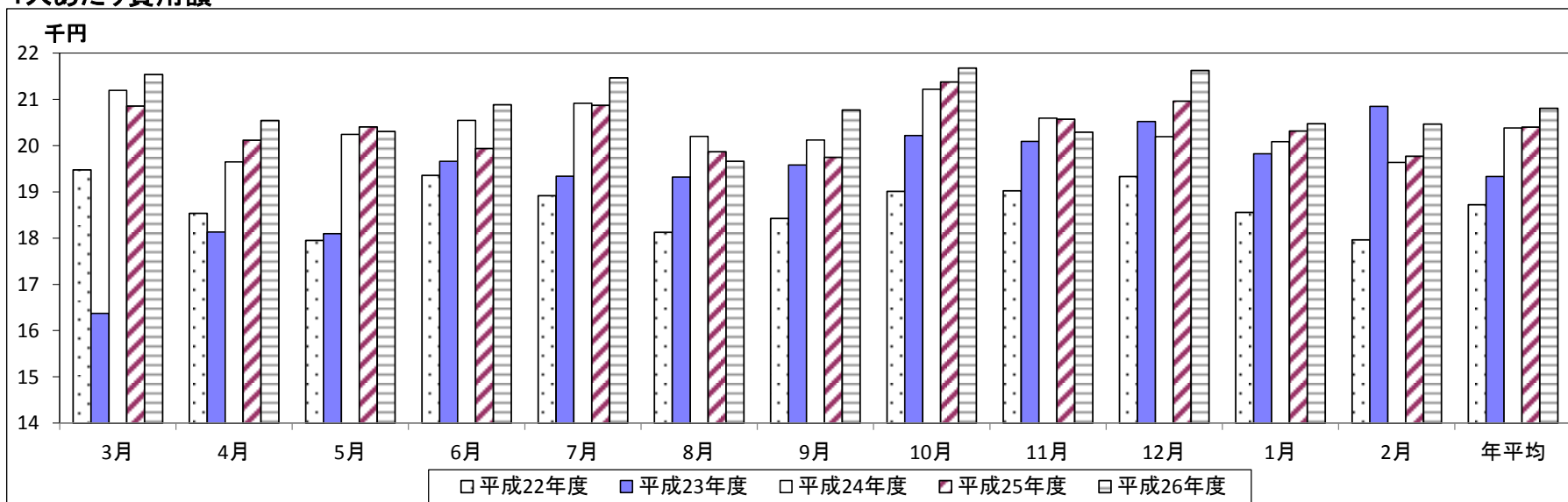
※件数、費用額は「保険者別審査支払確定状況(入院・入院外・歯科の計)、一人当たり費用額は、費用額と被保険者数により算出。

過去5カ年の月別状況(一般・退職)

費用額

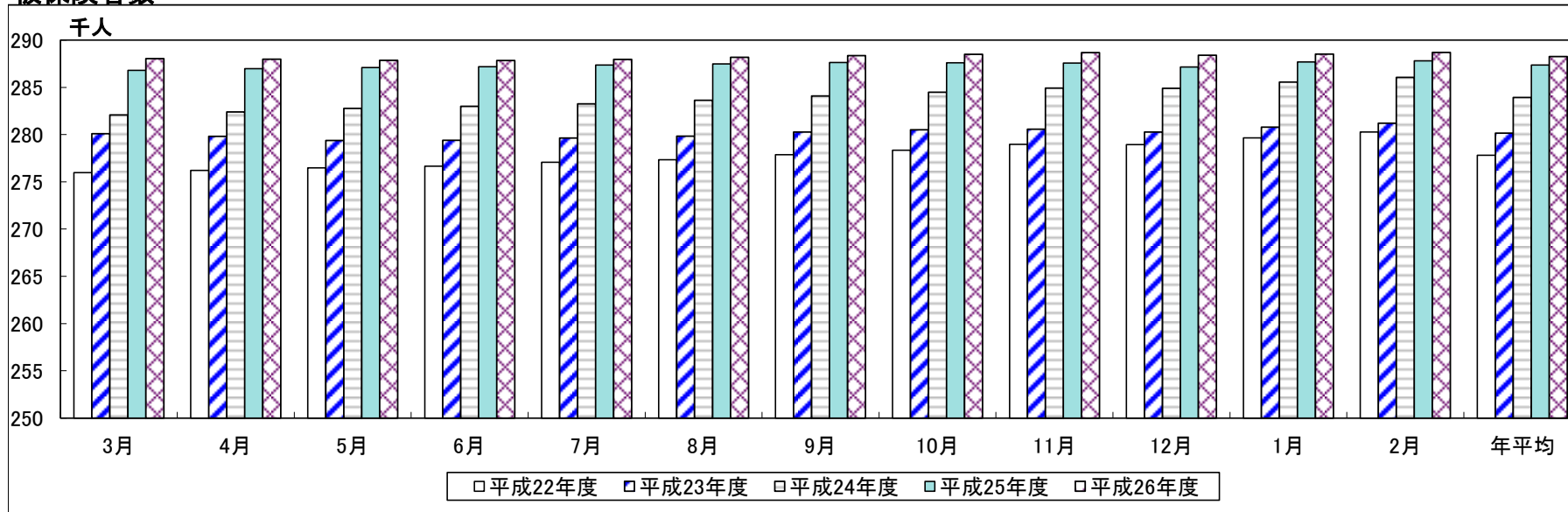


1人あたり費用額

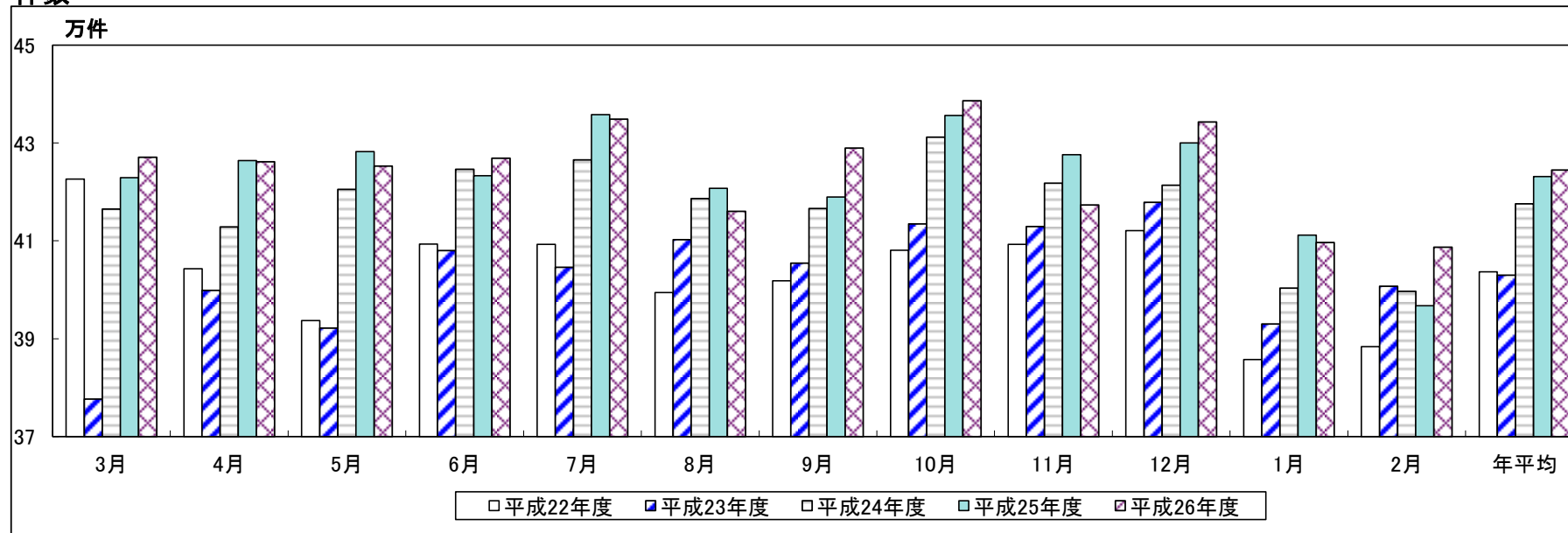


過去5年の月別状況(後期)

被保険者数



件数



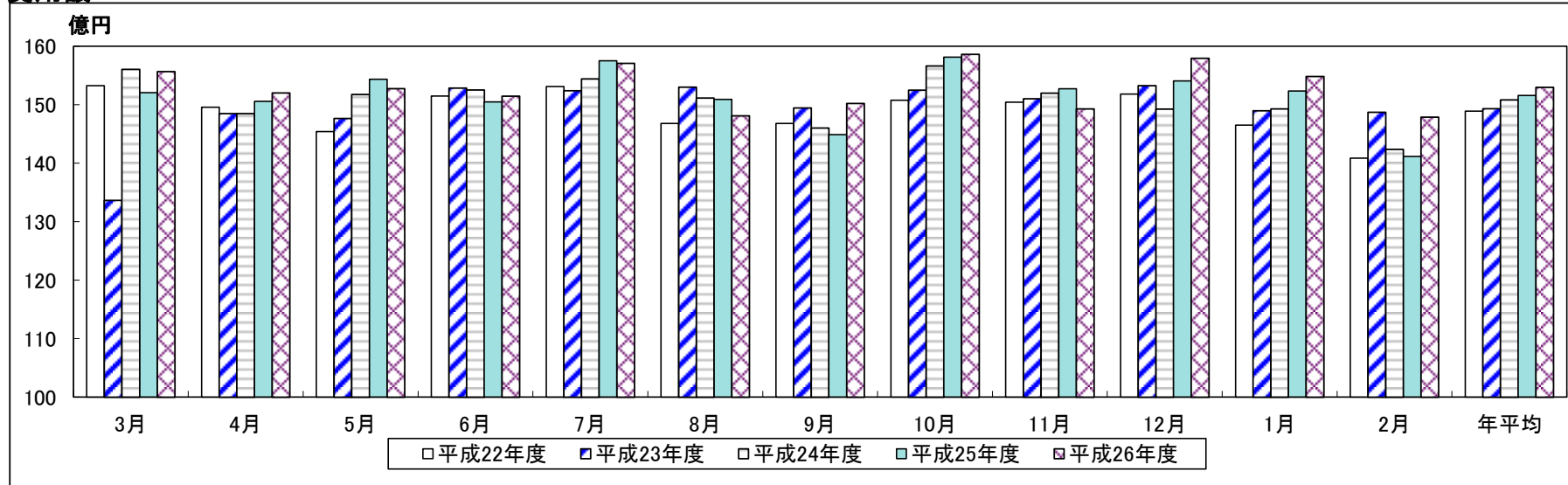
※後期高齢は、平成20年4月分より開始。

※被保険者数は、福島県の「毎月事業状況報告書(事業月報)」による。

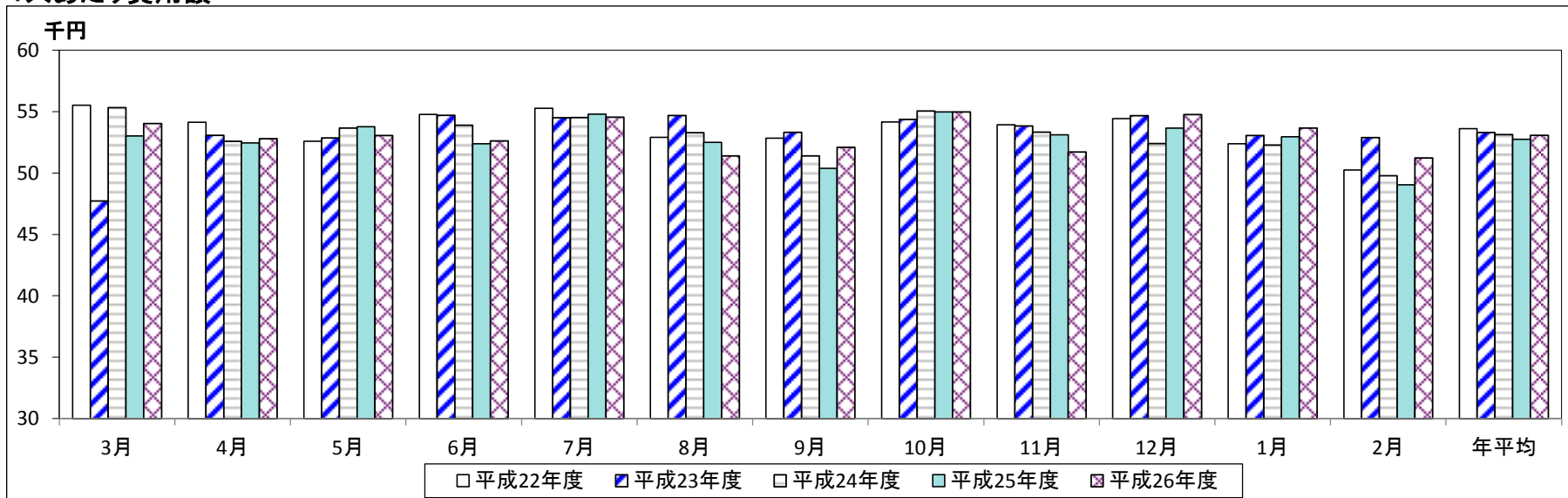
※件数、費用額は「保険者別審査支払確定状況」(入院・入院外・歯科の計)、一人当たり費用額は、費用額と被保険者数により算出。

過去5年の月別状況(後期)

費用額



1人あたり費用額



平成25年度年間分医療費増加要因調べ

平成25年3月診療分 ～ 平成26年2月診療分

記号	保 険 者 名
***	県合計

一般（一般高齢含む）

区分	医 療 費 総 額				医 療 費 増 加 の 要 因							
	総 額 円	前年度対比増加額 円	伸び率 %	寄与率 %	被保険者の増減による分 円	寄与率 %	受診率による分 円	寄与率 %	1日当り医療費による分 円	寄与率 %	1件当り日数による分 円	寄与率 %
入院	58,511,455,670	-1,236,041,180	97.93	-52.66	-1,138,056,067	-48.49	-444,144,079	-18.92	1,072,531,671	45.70	-726,372,705	-30.95
入院外	54,072,596,460	-221,092,430	99.59	-9.42	-1,035,030,120	-44.10	-176,043,327	-7.50	2,105,167,903	89.69	-1,115,186,886	-47.51
歯科	10,779,827,180	-889,909,750	92.37	-37.92	-215,980,988	-9.20	-81,434,182	-3.47	-235,011,198	-10.01	-357,483,382	-15.23
合計	123,363,879,310	-2,347,043,360	98.13	-100.00	-2,389,067,175	-101.79	-701,621,588	-29.89	2,942,688,376	125.38	-2,199,042,973	-93.69

○ 医療費総額は、前年度同期と比べ約23億4700万円、率にして-1.87%の減となっている。被保険者の増減による分が、約23億8900万の減で寄与率-101.79%と昨年度とは異なりもっとも大きなマイナス要因となっている。また、1日当り医療費による分が約29億4200万の増、寄与率125.38%と最も大きな増加要因となっている。

退職（退職高齢含む）

区分	医 療 費 総 額				医 療 費 増 加 の 要 因							
	総 額 円	前年度対比増加額 円	伸び率 %	寄与率 %	被保険者の増減による分 円	寄与率 %	受診率による分 円	寄与率 %	1日当り医療費による分 円	寄与率 %	1件当り日数による分 円	寄与率 %
入院	4,281,143,410	-313,552,630	93.18	-34.00	-437,402,254	-47.43	57,038,077	6.18	164,275,230	17.81	-97,463,683	-10.57
入院外	4,839,252,210	-424,033,930	91.94	-45.98	-501,050,168	-54.33	-47,214,728	-5.12	210,461,543	22.82	-86,230,577	-9.35
歯科	905,444,660	-184,651,570	83.06	-20.02	-99,519,434	-10.79	-17,840,971	-1.93	-30,569,030	-3.31	-36,722,135	-3.98
合計	10,025,840,280	-922,238,130	91.58	-100.00	-1,037,971,856	-112.55	-8,017,622	-0.87	344,167,743	37.32	-220,416,395	-23.90

○ 医療費総額は、前年同期と比べ約9億2200万円、率にして8.42%の減となった。被保険者の増減による分が約10億3800万円の減、寄与率-112.55%と昨年と同様に減少要因となっている。また、1日当り医療費による分が約3億4400万円の増、寄与率37.32%と昨年度とは異なりもっとも大きな増加要因となっている。

後期高齢者分

区分	医 療 費 総 額				医 療 費 増 加 の 要 因							
	総 額 円	前年度対比増加額 円	伸び率 %	寄与率 %	被保険者の増減による分 円	寄与率 %	受診率による分 円	寄与率 %	1日当り医療費による分 円	寄与率 %	1件当り日数による分 円	寄与率 %
入院	105,624,975,430	-792,185,140	99.26	-86.32	1,273,738,484	138.79	-3,325,661,872	-362.39	1,705,345,458	185.83	-445,607,210	-48.56
入院外	69,613,351,540	1,635,532,899	102.41	178.22	834,613,493	90.94	25,429,992	2.77	2,164,770,169	235.89	-1,389,280,755	-151.39
歯科	6,686,462,880	74,364,810	101.12	8.10	80,632,493	8.79	164,993,684	17.98	-66,662,460	-7.26	-104,598,907	-11.40
合計	181,924,789,850	917,712,569	100.51	100.00	2,188,984,470	238.53	-3,135,238,196	-341.64	3,803,453,167	414.45	-1,939,486,872	-211.34

○ 医療費総額は、前年度同期と比べ約9億1700万円、率にして0.51%の増加となっている。受診率による分は約31億3500万円の減、寄与率-341.64%とマイナス要因となっているが、1日当り医療費による分が、約38億300万円の増で414.45%と最も大きな寄与率を示し、加えて被保険者の増減による分も、約21億8900万円の増で寄与率が238.53%と増加要因となっている。

平成26年度年間分医療費増加要因調べ

平成26年3月診療分 ～ 平成27年2月診療分

記号	保 険 者 名
***	県合計

一般（一般高齢含む）

区分	医 療 費 総 額				医 療 費 増 加 の 要 因							
	総 額 円	前年度対比増加額 円	伸び率 %	寄与率 %	被保険者の増減による分 円	寄与率 %	受診率による分 円	寄与率 %	1日当り医療費による分 円	寄与率 %	1件当り日数による分 円	寄与率 %
入院	58,391,732,090	-119,723,580	99.80	-305.52	-1,306,599,954	-3,334.31	164,222,149	419.08	1,374,959,628	3,508.76	-352,305,403	-899.05
入院外	54,342,402,320	269,805,860	100.50	688.52	-1,207,477,258	-3,081.36	710,243,746	1,812.47	1,517,232,258	3,871.83	-750,192,886	-1,914.42
歯科	10,590,558,430	-189,268,750	98.24	-483.00	-240,720,753	-614.30	214,275,983	546.81	116,240,039	296.63	-279,064,019	-712.14
合計	123,324,692,840	-39,186,470	99.97	-100.00	-2,754,797,965	-7,029.97	1,088,741,878	2,778.36	3,008,431,925	7,677.22	-1,381,562,308	-3,525.61

- 医療費総額は、前年度同期と比べ約-3900万円、率にして0.03%の減となっている。被保険者の増減による分が、約27億5500万の減で寄与率-7029.97%と昨年度とは異なりもっとも大きなマイナス要因となっている。また、1日当り医療費による分が約30億800万の増、寄与率7677.22%と最も大きな増加要因となっている。

退職（退職高齢含む）

区分	医 療 費 総 額				医 療 費 増 加 の 要 因							
	総 額 円	前年度対比増加額 円	伸び率 %	寄与率 %	被保険者の増減による分 円	寄与率 %	受診率による分 円	寄与率 %	1日当り医療費による分 円	寄与率 %	1件当り日数による分 円	寄与率 %
入院	3,677,612,320	-603,531,090	85.90	-42.35	-616,627,069	-43.26	5,442,754	0.38	6,984,165	0.49	669,060	0.05
入院外	4,130,422,900	-708,829,310	85.35	-49.73	-696,019,164	-48.83	-7,254,475	-0.51	79,646,899	5.59	-85,202,570	-5.98
歯科	792,557,320	-112,887,340	87.53	-7.92	-130,414,152	-9.15	19,407,562	1.36	15,651,795	1.10	-17,532,545	-1.23
合計	8,600,592,540	-1,425,247,740	85.78	-100.00	-1,443,060,385	-101.25	17,595,841	1.23	102,282,859	7.18	-102,066,055	-7.16

- 医療費総額は、前年同期と比べ約-14億2500万円、率にして14.47%の減となった。被保険者の増減による分が約14億4300万円の減、寄与率-101.25%と昨年と同様に減少要因となっている。また、1日当り医療費による分が約1億200万円の増、寄与率7.18%と昨年度とは異なりもっとも大きな増加要因となっている。

後期高齢者分

区分	医 療 費 総 額				医 療 費 増 加 の 要 因							
	総 額 円	前年度対比増加額 円	伸び率 %	寄与率 %	被保険者の増減による分 円	寄与率 %	受診率による分 円	寄与率 %	1日当り医療費による分 円	寄与率 %	1件当り日数による分 円	寄与率 %
入院	107,018,694,810	1,393,719,380	101.32	83.28	322,912,924	19.29	149,281,128	8.92	1,863,912,146	111.37	-942,386,818	-56.31
入院外	69,834,143,380	220,791,840	100.32	13.19	211,761,480	12.65	-178,936,087	-10.69	1,642,829,942	98.16	-1,454,863,495	-86.93
歯科	6,745,552,560	59,089,680	100.88	3.53	20,397,436	1.22	187,402,905	11.20	3,691,891	0.22	-152,402,552	-9.11
合計	183,598,390,750	1,673,600,900	100.92	100.00	555,071,840	33.17	157,747,946	9.43	3,510,433,979	209.75	-2,549,652,865	-152.35

- 医療費総額は、前年度同期と比べ約16億7400万円、率にして0.92%の増加となっている。1件当り日数による分は約25億5000万円の減、寄与率-152.35%とマイナス要因となっているが、1日当り医療費による分が、約35億1000万円の増で209.75%と最も大きな寄与率を示し、加えて被保険者の増減による分も、約5億5500万円の増で寄与率が33.17%と増加要因となっている。

平成26年度分1人当り費用額の対前年比状況(国保計・伸び率の順位)

順位	保険者名	伸び率	増加・減少額	1人当り費用額	順位	保険者名	伸び率	増加・減少額	1人当り費用額
		%	円	円			%	円	円
	市町村計	102.0	5,037	251,455					
					30	喜多方市	102.6	6,713	262,666
1	檜枝岐村	144.2	101,182	330,271	31	郡山市	102.1	5,120	247,030
2	葛尾村	127.1	58,539	274,769	32	二本松市	102.1	5,081	249,536
3	昭和村	120.9	59,119	341,428	33	飯舘村	101.8	4,634	257,781
4	川内村	119.2	53,323	331,425	34	福島市	101.7	3,874	232,015
5	金山町	117.8	51,658	341,274	35	平田村	101.6	4,108	259,686
6	新地町	117.7	42,231	281,486	36	会津若松市	101.5	3,531	238,427
7	大玉村	116.6	38,768	272,082	37	相馬市	101.3	3,118	246,739
8	磐梯町	113.4	33,558	283,685	38	本宮市	100.7	1,646	239,768
9	浅川町	112.1	31,618	292,531	39	国見町	100.4	876	234,401
10	鮫川村	109.7	23,276	262,524	40	伊達市	100.1	169	244,557
11	湯川村	109.3	22,071	259,000	41	川俣町	99.7	-803	254,476
12	三島町	107.1	19,718	297,907	42	広野町	99.7	-1,101	317,217
13	鏡石町	106.0	13,174	233,244	43	中島村	99.7	-792	230,091
14	泉崎村	106.0	14,329	252,076	44	西会津町	99.6	-919	227,152
15	矢吹町	105.8	13,458	244,342	45	南相馬市	99.6	-1,114	260,646
16	北塩原村	105.4	13,244	257,527	46	大熊町	99.6	-1,152	285,088
17	石川町	104.6	11,667	262,646	47	天栄村	99.5	-1,199	238,562
18	三春町	104.4	10,716	255,857	48	浪江町	99.5	-1,378	264,813
19	只見町	104.3	10,296	252,376	49	南会津町	99.4	-1,646	264,214
20	田村市	104.2	9,758	242,017	50	白河市	99.4	-1,384	246,815
21	矢祭町	104.0	10,016	262,863	51	埴町	99.2	-2,319	280,970
22	西郷村	103.9	8,567	226,806	52	桑折町	98.6	-3,383	231,092
23	下郷町	103.9	11,514	305,839	53	棚倉町	97.6	-6,551	268,702
24	会津美里町	103.8	9,992	270,601	54	猪苗代町	96.4	-8,635	229,027
25	会津坂下町	103.7	10,382	287,787	55	柳津町	95.8	-12,870	290,095
26	富岡町	103.6	10,371	296,635	56	檜葉町	95.3	-15,638	316,031
27	須賀川市	103.4	8,040	242,254	57	双葉町	95.2	-15,182	299,558
28	小野町	103.2	8,675	280,361	58	古殿町	95.1	-10,185	199,742
29	いわき市	102.7	6,778	261,197	59	玉川村	93.4	-16,841	237,734

※一人当たり費用額は、入院・入院外・歯科の計で「保険者別審査支払諸率」による。

平成26年度分1人当り費用額の対前年比状況(後期計・伸び率の順位)

順位	保険者名	伸び率	増加・減少額	1人当り費用額	順位	保険者名	伸び率	増加・減少額	1人当り費用額
		%	円	円			%	円	円
	市町村計	100.6	3,892	637,767					
					30	川俣町	100.4	2,641	607,974
1	昭和村	114.8	97,291	752,615	31	檜葉町	100.4	2,715	723,276
2	三島町	114.1	81,844	661,406	32	会津坂下町	99.9	-488	707,025
3	新地町	111.5	61,268	593,652	33	相馬市	99.5	-3,036	576,071
4	檜枝岐村	111.0	46,094	464,174	34	会津美里町	99.5	-3,726	699,816
5	矢祭町	108.4	50,768	653,765	35	西郷村	99.5	-2,692	572,320
6	湯川村	107.3	44,888	657,641	36	いわき市	99.4	-4,151	689,691
7	広野町	106.4	58,208	961,401	37	猪苗代町	99.3	-4,551	621,605
8	富岡町	106.4	45,071	744,743	38	玉川村	99.1	-4,906	541,934
9	大熊町	106.4	42,129	702,833	39	飯舘村	99.0	-5,739	582,409
10	平田村	105.9	42,623	771,075	40	国見町	98.9	-5,809	529,705
11	鮫川村	104.9	27,520	593,638	41	三春町	98.9	-6,095	572,629
12	古殿町	104.9	28,921	624,349	42	北塩原村	98.7	-9,744	716,325
13	中島村	104.7	25,251	562,667	43	白河市	98.3	-10,403	585,822
14	二本松市	104.2	24,277	597,369	44	金山町	96.8	-17,528	534,349
15	伊達市	104.2	23,294	582,468	45	小野町	96.8	-23,945	712,909
16	南会津町	104.2	21,275	527,754	46	桑折町	96.3	-19,583	504,321
17	浪江町	103.8	24,792	682,538	47	石川町	96.0	-23,220	562,810
18	本宮市	103.1	19,027	630,882	48	田村市	95.6	-27,082	585,330
19	須賀川市	102.8	17,975	659,103	49	南相馬市	95.6	-28,026	609,520
20	棚倉町	102.6	15,656	623,479	50	西会津町	95.3	-24,734	503,360
21	会津若松市	102.2	13,301	619,776	51	磐梯町	95.1	-28,377	549,366
22	郡山市	102.0	13,366	676,898	52	鏡石町	94.7	-35,547	632,666
23	大玉村	101.7	9,385	571,537	53	柳津町	93.7	-43,629	645,307
24	喜多方市	101.6	10,846	701,746	54	川内村	92.9	-50,965	663,640
25	埴町	101.4	9,670	693,519	55	矢吹町	92.6	-46,315	581,368
26	天栄村	101.2	7,023	591,045	56	浅川町	91.7	-44,795	493,180
27	下郷町	101.2	7,552	637,213	57	双葉町	90.8	-67,949	674,503
28	福島市	101.0	6,432	621,959	58	泉崎村	89.9	-58,584	518,996
29	只見町	100.8	3,858	463,940	59	葛尾村	79.0	-164,088	617,366

※一人当たり費用額は、入院・入院外・歯科の計で「保険者別審査支払諸率」による。

福島県の人口と国保加入者の状況

(平成27年3月末現在)

番号	項目 保険者名	国民健康保険 被 保 険 者 数 内 訳								
		福島県 人口	被保険者数	加入割合	一般分	構成割合	退職分	構成割合	前期高齢分	構成割合
		A	B	(B/A)	C	(C/B)	D	(D/B)	E	(E/B)
		人	人	%	人	%	人	%	人	%
	県 計	1,926,961	517,592	26.86	303,000	58.54	27,870	5.38	186,722	36.08
	市 計	1,529,854	391,272	25.58	225,455	57.62	20,910	5.34	144,907	37.03
	町 村 計	397,107	119,647	30.13	71,509	59.77	6,960	5.82	41,178	34.42
	市 町 村 計	1,926,961	510,919	26.51	296,964	58.12	27,870	5.45	186,085	36.42
	組 合 計	-	6,673	-	6,036	90.45	-	-	637	9.55
1	福 島 市	282,140	66,194	23.46	36,502	55.14	2,572	3.89	27,120	40.97
2	二 本 松 市	55,998	14,736	26.32	8,023	54.44	1,240	8.41	5,473	37.14
3	郡 山 市	328,346	80,338	24.47	48,503	60.37	4,025	5.01	27,810	34.62
4	須 賀 川 市	76,698	20,079	26.18	12,107	60.30	1,265	6.30	6,707	33.40
5	白 河 市	62,453	15,603	24.98	9,254	59.31	810	5.19	5,539	35.50
6	会津若松市	121,842	31,756	26.06	17,856	56.23	2,222	7.00	11,678	36.77
7	喜 多 方 市	49,455	13,472	27.24	7,311	54.27	1,170	8.68	4,991	37.05
8	い わ き 市	324,762	81,878	25.21	46,357	56.62	3,942	4.81	31,579	38.57
10	相 馬 市	35,332	9,909	28.05	5,943	59.98	486	4.90	3,480	35.12
91	田 村 市	37,483	11,508	30.70	6,889	59.86	892	7.75	3,727	32.39
92	南相馬市	63,150	21,232	33.62	12,889	60.71	987	4.65	7,356	34.65
93	伊 達 市	61,729	17,215	27.89	9,491	55.13	834	4.84	6,890	40.02
94	本 宮 市	30,466	7,352	24.13	4,330	58.90	465	6.32	2,557	34.78
11	川 俣 町	14,150	3,850	27.21	1,955	50.78	307	7.97	1,588	41.25
13	桑 折 町	12,032	3,297	27.40	1,660	50.35	184	5.58	1,453	44.07
14	国 見 町	9,408	2,928	31.12	1,432	48.91	208	7.10	1,288	43.99
21	大 玉 村	8,424	1,945	23.09	1,118	57.48	171	8.79	656	33.73
27	鏡 石 町	12,561	3,650	29.06	2,301	63.04	185	5.07	1,164	31.89
29	天 栄 村	5,771	1,623	28.12	977	60.20	103	6.35	543	33.46
30	南会津町	16,303	4,657	28.57	2,604	55.92	100	2.15	1,953	41.94
31	下 郷 町	5,933	1,839	31.00	1,016	55.25	131	7.12	692	37.63
33	檜 枝 岐 村	610	197	32.30	129	65.48	10	5.08	58	29.44
36	只 見 町	4,477	1,190	26.58	578	48.57	36	3.03	576	48.40
38	磐 梯 町	3,520	943	26.79	452	47.93	118	12.51	373	39.55
39	猪 苗 代 町	14,856	4,001	26.93	2,207	55.16	325	8.12	1,469	36.72
42	北 塩 原 村	2,884	970	33.63	650	67.01	21	2.16	299	30.82
45	西 会 津 町	6,575	2,129	32.38	1,135	53.31	180	8.45	814	38.23
47	会津坂下町	16,307	4,720	28.94	2,652	56.19	436	9.24	1,632	34.58

(注) 1.福島県の人口は平成27年4月1日現在の数字で、県統計調査課「福島県の推計人口」から抜粋したものである。

2.国保の被保険者数は平成26年3月末日現在の数字で、福島県の「毎月事業状況報告書(事業月報)」による。

(震災の影響等により、未提出保険者の被保険者数は、直近の提出月報より集計)

福島県の人口と国保加入者の状況

(平成27年3月末現在)

番号	項目 保険者名	国民健康保険 被 保 険 者 数 内 訳								
		福島県 人口	被保険者数	加入割合	一般分	構成割合	退職分	構成割合	前期高齢分	構成割合
		A	B	(B/A)	C	(C/B)	D	(D/B)	E	(E/B)
		人	人	%	人	%	人	%	人	%
48	湯川村	3,170	794	25.05	369	46.47	111	13.98	314	39.55
49	柳津町	3,597	1,097	30.50	611	55.70	43	3.92	443	40.38
51	会津美里町	20,845	6,024	28.90	3,198	53.09	527	8.75	2,299	38.16
53	三島町	1,680	493	29.35	231	46.86	24	4.87	238	48.28
54	金山町	2,128	706	33.18	274	38.81	66	9.35	366	51.84
55	昭和村	1,296	452	34.88	217	48.01	37	8.19	198	43.81
56	棚倉町	14,386	3,579	24.88	2,163	60.44	159	4.44	1,257	35.12
57	矢祭町	5,930	1,693	28.55	1,013	59.83	72	4.25	608	35.91
58	塙町	9,228	2,556	27.70	1,584	61.97	137	5.36	835	32.67
59	鮫川村	3,619	1,061	29.32	678	63.90	53	5.00	330	31.10
60	西郷村	19,738	4,763	24.13	2,942	61.77	296	6.21	1,525	32.02
63	泉崎村	6,528	1,794	27.48	1,043	58.14	106	5.91	645	35.95
64	中島村	5,033	1,372	27.26	939	68.44	30	2.19	403	29.37
65	矢吹町	17,880	5,033	28.15	3,123	62.05	170	3.38	1,740	34.57
67	石川町	16,663	4,657	27.95	2,686	57.68	242	5.20	1,729	37.13
68	玉川村	6,855	1,878	27.40	1,200	63.90	64	3.41	614	32.69
69	平田村	6,396	2,044	31.96	1,397	68.35	98	4.79	549	26.86
70	浅川町	6,564	1,742	26.54	1,010	57.98	74	4.25	658	37.77
71	古殿町	5,509	1,593	28.92	1,011	63.47	113	7.09	469	29.44
72	三春町	17,106	4,687	27.40	2,626	56.03	261	5.57	1,800	38.40
73	小野町	10,322	2,993	29.00	1,743	58.24	265	8.85	985	32.91
79	広野町	4,972	1,561	31.40	940	60.22	91	5.83	530	33.95
80	檜葉町	7,046	2,680	38.04	1,819	67.87	48	1.79	813	30.34
81	富岡町	14,040	5,395	38.43	3,530	65.43	400	7.41	1,465	27.15
82	川内村	2,525	936	37.07	608	64.96	19	2.03	309	33.01
83	大熊町	10,822	4,146	38.31	2,776	66.96	327	7.89	1,043	25.16
84	双葉町	6,042	2,523	41.76	1,618	64.13	177	7.02	728	28.85
85	浪江町	18,294	8,171	44.66	5,828	71.33	209	2.56	2,134	26.12
86	葛尾村	1,440	555	38.54	404	72.79	16	2.88	135	24.32
87	新地町	7,758	2,283	29.43	1,315	57.60	126	5.52	842	36.88
90	飯舘村	5,884	2,447	41.59	1,747	71.39	84	3.43	616	25.17
組1	歯科医師	-	4,121	-	3,846	93.33	-	-	275	6.67
組2	医師国保	-	2,552	-	2,190	85.82	-	-	362	14.18