

[平成29年度]

4. 福島県 会津地域の状況

(1)特定健診受診者(人数・割合)

		年代別							合計
		40～44歳	45～49歳	50～54歳	55～59歳	60～64歳	65～69歳	70～74歳	
男性	人数	2,449	2,279	2,291	2,914	3,439	4,447	3,175	20,994
	割合	11.67%	10.86%	10.91%	13.88%	16.38%	21.18%	15.12%	100.0%
女性	人数	2,260	2,147	2,516	3,022	3,756	4,760	3,820	22,281
	割合	10.14%	9.64%	11.29%	13.56%	16.86%	21.36%	17.14%	100.0%
計	人数	4,709	4,426	4,807	5,936	7,195	9,207	6,995	43,275
	割合	10.88%	10.23%	11.11%	13.72%	16.63%	21.28%	16.16%	100.0%

(2)検査項目別平均値

		BMI	腹囲	収縮期血圧	拡張期血圧	中性脂肪	HDL コレステロール	LDL コレステロール	GOT	GPT	γ-GTP	空腹時血糖	HbA1c	血清 クレアチニン
男性	度数	20,996	20,990	20,129	20,129	20,405	20,408	20,405	20,964	20,964	20,969	16,442	13,371	8,417
	平均値	24.22	85.68	130.82	79.25	－	－	120.43	－	－	－	－	－	－
	標準偏差	3.47	9.26	17.62	11.76	－	－	30.26	－	－	－	－	－	－
	中央値	－	－	－	－	110	55	－	23	22	35	99	5.6	0.83
	25パーセン タイル値	－	－	－	－	77	47	－	20	16	23	93	5.3	0.76
	75パーセン タイル値	－	－	－	－	163	66	－	29	31	58	110	5.9	0.92
女性	度数	22,284	22,274	21,142	21,141	21,563	21,562	21,563	22,254	22,254	22,281	18,595	15,393	6,782
	平均値	22.99	81.44	125.76	74.00	－	－	123.71	－	－	－	－	－	－
	標準偏差	3.85	10.26	17.73	11.37	－	－	29.48	－	－	－	－	－	－
	中央値	－	－	－	－	84	66	－	21	16	19	94	5.6	0.63
	25パーセン タイル値	－	－	－	－	62	56	－	18	12	14	88	5.4	0.58
	75パーセン タイル値	－	－	－	－	118	77	－	25	21	28	101	5.8	0.7

[平成29年度]

(3)メタボリックシンドローム該当者及び予備群の割合

平成29年度 会津地域(男性)

[illegible]

平成29年度 会津地域(女性)

[illegible]

(4)肥満者(BMI25以上または腹囲基準値以上)の割合

平成29年度 会津地域(男性)

		年代別							合計
		40～44歳	45～49歳	50～54歳	55～59歳	60～64歳	65～69歳	70～74歳	
BMI<25, 腹囲<85/90cm	人数 割合	1,213 49.6%	1,100 48.3%	1,069 46.7%	1,310 45.0%	1,541 44.8%	1,931 43.4%	1,383 43.7%	9,547 45.5%
BMI≥25, 腹囲<85/90cm	人数 割合	93 3.8%	91 4.0%	67 2.9%	73 2.5%	96 2.8%	113 2.5%	54 1.7%	587 2.8%
BMI<25, 腹囲≥85/90cm	人数 割合	229 9.4%	280 12.3%	324 14.2%	491 16.9%	652 19.0%	929 20.9%	723 22.8%	3,628 17.3%
BMI≥25, 腹囲≥85/90cm	人数 割合	913 37.3%	808 35.5%	829 36.2%	1,039 35.7%	1,148 33.4%	1,473 33.1%	1,006 31.8%	7,216 34.4%
合計	人数 割合	2,448 100.0%	2,279 100.0%	2,289 100.0%	2,913 100.0%	3,437 100.0%	4,446 100.0%	3,166 100.0%	20,978 100.0%

平成29年度 会津地域(女性)

		年代別							合計
		40～44歳	45～49歳	50～54歳	55～59歳	60～64歳	65～69歳	70～74歳	
BMI<25、 腹囲<85/90cm	人数 割合	1,750 77.5%	1,593 74.2%	1,830 72.8%	2,193 72.6%	2,671 71.2%	3,211 67.5%	2,559 67.0%	15,807 71.0%
BMI≥25、 腹囲<85/90cm	人数 割合	235 10.4%	239 11.1%	253 10.1%	282 9.3%	332 8.8%	464 9.7%	345 9.0%	2,150 9.7%
BMI<25、 腹囲≥85/90cm	人数 割合	16 0.7%	19 0.9%	39 1.6%	82 2.7%	151 4.0%	217 4.6%	191 5.0%	715 3.2%
BMI≥25、 腹囲≥85/90cm	人数 割合	256 11.3%	295 13.7%	392 15.6%	464 15.4%	600 16.0%	868 18.2%	722 18.9%	3,597 16.2%
合計	人数 割合	2,257 100.0%	2,146 100.0%	2,514 100.0%	3,021 100.0%	3,754 100.0%	4,760 100.0%	3,817 100.0%	22,269 100.0%

[平成29年度]

(5)-① 高血圧症有病者等の割合

平成29年度 会津地域(男性)

		年代別							合計
		40～44歳	45～49歳	50～54歳	55～59歳	60～64歳	65～69歳	70～74歳	
非該当	人数	1,402	1,132	900	914	880	1,033	642	6,903
	割合	58%	50%	40%	32%	26%	24%	21%	34%
予備群	人数	405	382	376	436	458	464	320	2,841
	割合	16.7%	17.0%	16.7%	15.2%	13.6%	10.8%	10.4%	13.8%
有病者	人数	615	731	970	1,517	2,038	2,793	2,129	10,793
	割合	25.4%	32.6%	43.2%	52.9%	60.4%	65.1%	68.9%	52.6%
合計	人数	2,422	2,245	2,246	2,867	3,376	4,290	3,091	20,537
	割合	100.0%	100.0%	100.0%	100.0%	100.0%	100.0%	100.0%	100.0%

平成29年度 会津地域(女性)

		年代別							合計
		40～44歳	45～49歳	50～54歳	55～59歳	60～64歳	65～69歳	70～74歳	
非該当	人数	1,712	1,438	1,430	1,463	1,577	1,594	1,022	10,236
	割合	77.2%	68.3%	57.8%	49.7%	43.6%	34.9%	27.8%	47.4%
予備群	人数	227	293	340	402	538	660	458	2,918
	割合	10.2%	13.9%	13.8%	13.7%	14.9%	14.5%	12.4%	13.5%
有病者	人数	279	373	702	1,080	1,506	2,310	2,202	8,452
	割合	12.6%	17.7%	28.4%	36.7%	41.6%	50.6%	59.8%	39.1%
合計	人数	2,218	2,104	2,472	2,945	3,621	4,564	3,682	21,606
	割合	100.0%	100.0%	100.0%	100.0%	100.0%	100.0%	100.0%	100.0%

(5)-② 血圧高値(収縮期血圧高値・拡張期血圧高値・血圧高値)の割合

平成29年度 会津地域(男性)

		年代別							合計
		40～44歳	45～49歳	50～54歳	55～59歳	60～64歳	65～69歳	70～74歳	
収縮期血圧 高値	人数	884	912	1,080	1,534	1,917	2,323	1,663	10,313
	割合	36.5%	40.8%	48.3%	53.9%	57.7%	56.2%	56.7%	23.6%
拡張期血圧 高値	人数	648	742	857	1,097	1,218	1,048	532	6,142
	割合	26.8%	33.2%	38.3%	38.6%	36.6%	25.4%	18.1%	14.0%
血圧高値	人数	976	1,031	1,197	1,667	2,048	2,424	1,711	11,054
	割合	40.3%	46.1%	53.5%	58.6%	61.6%	58.7%	58.4%	25.3%

平成29年度 会津地域(女性)

		年代別							合計
		40～44歳	45～49歳	50～54歳	55～59歳	60～64歳	65～69歳	70～74歳	
収縮期血圧 高値	人数	432	544	870	1,152	1,521	2,169	1,864	8,552
	割合	19.5%	25.9%	35.3%	39.5%	43.0%	49.3%	53.2%	19.8%
拡張期血圧 高値	人数	277	333	500	651	656	717	414	3,548
	割合	12.5%	15.8%	20.3%	22.3%	18.5%	16.3%	11.8%	8.2%
血圧高値	人数	486	611	930	1,235	1,624	2,258	1,904	9,048
	割合	21.9%	29.1%	37.7%	42.4%	45.9%	51.4%	54.3%	21.0%

[平成29年度]

(6)-① 糖尿病有病者等の割合

平成29年度 会津地域(男性)

		年代別							合計
		40～44歳	45～49歳	50～54歳	55～59歳	60～64歳	65～69歳	70～74歳	
非該当	人数	2,143	1,893	1,751	2,071	2,291	2,674	1,840	14,663
	割合	87.3%	82.6%	76.0%	70.5%	66.4%	60.4%	58.0%	69.7%
予備群	人数	171	213	283	409	567	847	643	3,133
	割合	7.0%	9.3%	12.3%	13.9%	16.4%	19.1%	20.3%	14.9%
有病者	人数	142	187	271	456	592	908	689	3,245
	割合	5.8%	8.2%	11.8%	15.5%	17.2%	20.5%	21.7%	15.4%
合計	人数	2,456	2,293	2,305	2,936	3,450	4,429	3,172	21,041
	割合	100.0%	100.0%	100.0%	100.0%	100.0%	100.0%	100.0%	100.0%

平成29年度 会津地域(女性)

		年代別							合計
		40～44歳	45～49歳	50～54歳	55～59歳	60～64歳	65～69歳	70～74歳	
非該当	人数	2,153	1,991	2,263	2,551	2,975	3,433	2,565	17,931
	割合	95.2%	92.3%	89.0%	82.9%	77.8%	71.6%	66.7%	79.7%
予備群	人数	76	106	178	366	572	900	829	3,027
	割合	3.4%	4.9%	7.0%	11.9%	15.0%	18.8%	21.6%	13.5%
有病者	人数	32	61	103	160	275	459	451	1,541
	割合	1.4%	2.8%	4.0%	5.2%	7.2%	9.6%	11.7%	6.8%
合計	人数	2,261	2,158	2,544	3,077	3,822	4,792	3,845	22,499
	割合	100.0%	100.0%	100.0%	100.0%	100.0%	100.0%	100.0%	100.0%

(6)-② 血糖高値(空腹時血糖高値・HbA1c高値・血糖高値)の割合

平成29年度 会津地域(男性)

		年代別							合計
		40～44歳	45～49歳	50～54歳	55～59歳	60～64歳	65～69歳	70～74歳	
空腹時血糖高値	人数	646	737	825	1,225	1,456	1,900	1,400	8,189
	割合	35.0%	43.0%	48.8%	54.1%	54.5%	52.9%	52.7%	23.2%
HbA1c高値	人数	254	325	427	607	1,108	2,169	1,820	6,710
	割合	24.0%	30.3%	38.2%	43.2%	52.6%	58.7%	62.5%	25.1%
血糖高値	人数	831	951	1,125	1,590	2,055	2,933	2,223	11,708
	割合	33.9%	41.8%	49.1%	54.6%	60.1%	66.5%	70.2%	25.3%

平成29年度 会津地域(女性)

		年代別							合計
		40～44歳	45～49歳	50～54歳	55～59歳	60～64歳	65～69歳	70～74歳	
空腹時血糖高値	人数	240	315	480	718	950	1,349	1,158	5,210
	割合	13.5%	18.5%	23.2%	29.0%	30.2%	33.0%	34.7%	15.2%
HbA1c高値	人数	210	270	401	723	1,598	2,697	2,402	8,301
	割合	22.2%	29.0%	36.6%	46.0%	56.4%	61.7%	66.1%	25.8%
血糖高値	人数	425	552	806	1,254	2,031	3,011	2,609	10,688
	割合	18.8%	25.8%	32.1%	41.6%	54.4%	63.8%	68.6%	22.9%

[平成29年度]

(7)-① 脂質異常症有病者の割合

平成29年度 会津地域(男性)

		年代別							合計
		40～44歳	45～49歳	50～54歳	55～59歳	60～64歳	65～69歳	70～74歳	
非該当	人数	1,123	1,013	975	1,236	1,534	2,032	1,598	9,511
	割合	45.9%	44.4%	42.6%	42.4%	44.6%	45.7%	50.3%	45.3%
有病者	人数	1,326	1,266	1,316	1,678	1,905	2,415	1,577	11,483
	割合	54.1%	55.6%	57.4%	57.6%	55.4%	54.3%	49.7%	54.7%
合計	人数	2,449	2,279	2,291	2,914	3,439	4,447	3,175	20,994
	割合	100.0%	100.0%	100.0%	100.0%	100.0%	100.0%	100.0%	100.0%

平成29年度 会津地域(女性)

		年代別							合計
		40～44歳	45～49歳	50～54歳	55～59歳	60～64歳	65～69歳	70～74歳	
非該当	人数	1,812	1,568	1,483	1,411	1,564	1,874	1,494	11,206
	割合	80.2%	73.0%	58.9%	46.7%	41.6%	39.4%	39.1%	50.3%
有病者	人数	448	579	1,033	1,611	2,192	2,886	2,326	11,075
	割合	19.8%	27.0%	41.1%	53.3%	58.4%	60.6%	60.9%	49.7%
合計	人数	2,260	2,147	2,516	3,022	3,756	4,760	3,820	22,281
	割合	100.0%	100.0%	100.0%	100.0%	100.0%	100.0%	100.0%	100.0%

(7)-② 脂質異常(中性脂肪高値・HDL-C低値・LDL-C高値・脂質異常高値)の割合

平成29年度 会津地域(男性)

		年代別							合計
		40～44歳	45～49歳	50～54歳	55～59歳	60～64歳	65～69歳	70～74歳	
中性脂肪高値	人数	790	753	781	970	960	1,146	691	6,091
	割合	32.4%	33.4%	34.4%	33.7%	28.6%	27.0%	23.3%	13.1%
HDL-C低値	人数	190	198	170	225	241	344	263	1,631
	割合	7.8%	8.8%	7.5%	7.8%	7.2%	8.1%	8.9%	3.5%
LDL-C高値	人数	1,368	1,215	1,210	1,485	1,627	1,968	1,219	10,092
	割合	56.2%	53.9%	53.3%	51.6%	48.5%	46.4%	41.1%	21.8%
脂質異常	人数	1,292	1,190	1,207	1,496	1,577	1,885	1,157	9,804
	割合	53.1%	52.8%	53.1%	52.0%	46.9%	44.4%	39.0%	21.2%

平成29年度 会津地域(女性)

		年代別							合計
		40～44歳	45～49歳	50～54歳	55～59歳	60～64歳	65～69歳	70～74歳	
中性脂肪高値	人数	158	185	318	421	531	716	480	2,809
	割合	7.0%	8.7%	12.8%	14.1%	14.7%	15.8%	13.5%	6.0%
HDL-C低値	人数	42	30	34	43	50	80	73	352
	割合	1.9%	1.4%	1.4%	1.4%	1.4%	1.8%	2.0%	0.8%
LDL-C高値	人数	721	897	1,404	1,807	2,205	2,626	1,858	11,518
	割合	32.1%	42.2%	56.3%	60.7%	60.9%	58.0%	52.1%	24.6%
脂質異常	人数	431	539	909	1,286	1,543	1,802	1,222	7,732
	割合	19.2%	25.4%	36.5%	43.2%	42.6%	39.8%	34.2%	16.5%

[平成29年度]

(8)肥満判定別にみた、糖尿病・高血圧・脂質異常のリスクを2個以上持つ人の割合

平成29年度 会津地域(男性)

[illegible][illegible]

平成29年度 会津地域(女性)

[illegible][illegible]

[平成29年度]

(9)-① 血圧を下げる薬など服薬の有無別にみた高血圧症有病者等の割合

平成29年度 会津地域(男性)

[illegible]

平成29年度 会津地域(女性)

[illegible]

[平成29年度]

(9)-② 血糖を下げる薬など服薬の有無別にみた糖尿病有病者等の割合

平成29年度 会津地域(男性)

[illegible]

平成29年度 会津地域(女性)

[illegible]

[平成29年度]

(9)-③ コレステロールを下げる薬など服薬の有無別にみた脂質異常症有病者の割合

平成29年度 会津地域(男性)

		年代別							合計
		40～44歳	45～49歳	50～54歳	55～59歳	60～64歳	65～69歳	70～74歳	
服薬あり	人数	34	73	106	176	316	484	375	1,564
	割合	31.8%	44.5%	40.2%	42.4%	51.5%	56.0%	56.8%	50.7%
非該当	人数	73	91	158	239	297	380	285	1,523
	割合	68.2%	55.5%	59.8%	57.6%	48.5%	44.0%	43.2%	49.3%
有病者	人数	107	164	264	415	613	864	660	3,087
	割合	100.0%	100.0%	100.0%	100.0%	100.0%	100.0%	100.0%	100.0%
合計	人数	1,109	992	958	1,205	1,465	1,873	1,431	9,033
	割合	47.6%	47.4%	47.7%	48.9%	53.4%	55.4%	62.1%	52.2%
服薬なし	人数	1,219	1,099	1,049	1,257	1,280	1,505	872	8,281
	割合	52.4%	52.6%	52.3%	51.1%	46.6%	44.6%	37.9%	47.8%
有病者	人数	2,328	2,091	2,007	2,462	2,745	3,378	2,303	17,314
	割合	100.0%	100.0%	100.0%	100.0%	100.0%	100.0%	100.0%	100.0%
合計	人数	1,109	992	958	1,205	1,465	1,873	1,431	9,033
	割合	47.6%	47.4%	47.7%	48.9%	53.4%	55.4%	62.1%	52.2%

平成29年度 会津地域(女性)

[illegible]

[平成29年度]

(10)尿蛋白(+)以上の割合

平成29年度 会津地域(男性)

[illegible]

平成29年度 会津地域(女性)

[illegible]

[平成29年度]

(11)習慣的喫煙者の割合

平成29年度 会津地域(男性)

[illegible]

平成29年度 会津地域(女性)

[illegible]

(12)習慣的飲酒者の割合

平成29年度 会津地域(男性)

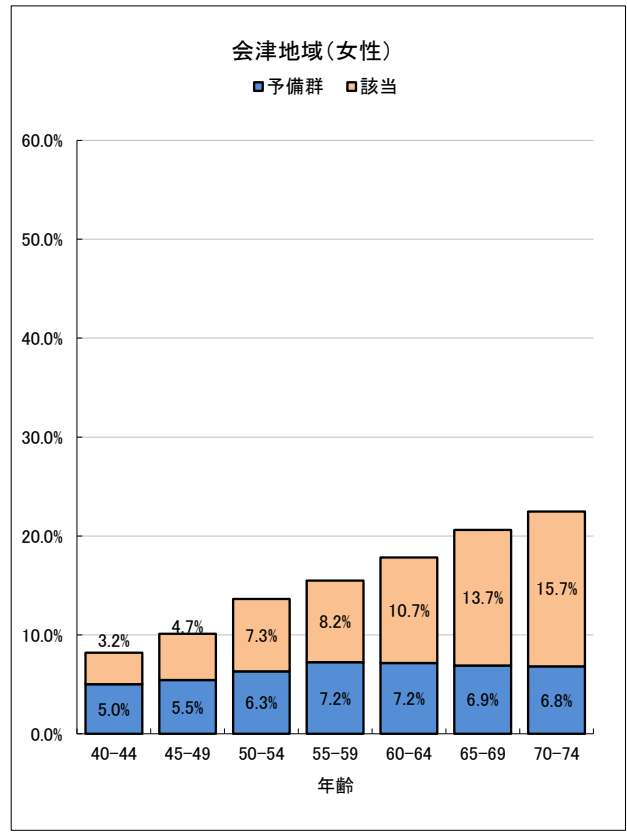
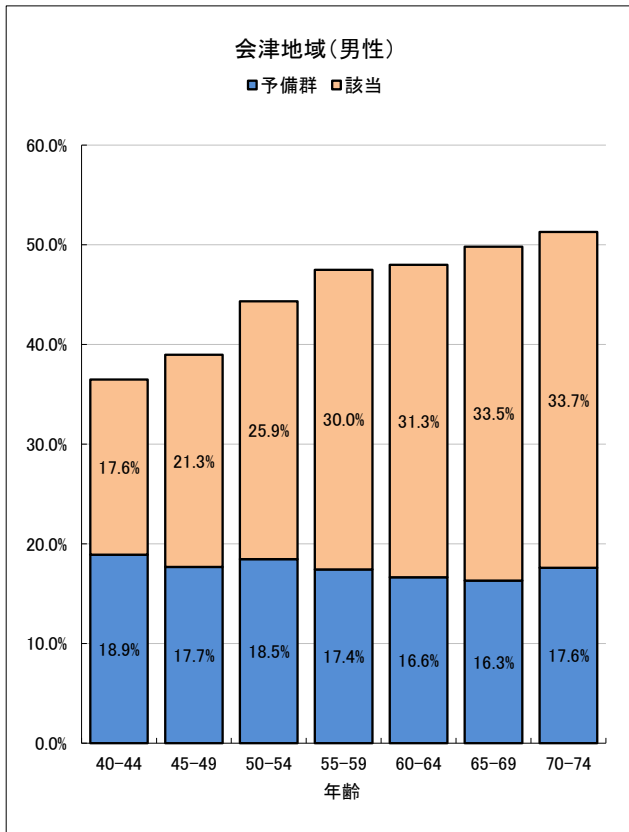
[illegible]

平成29年度 会津地域(女性)

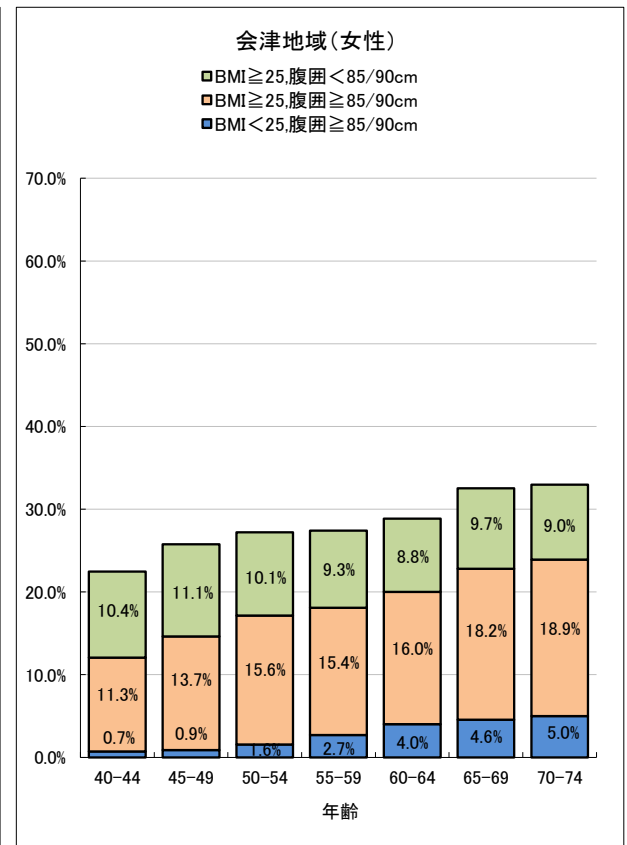
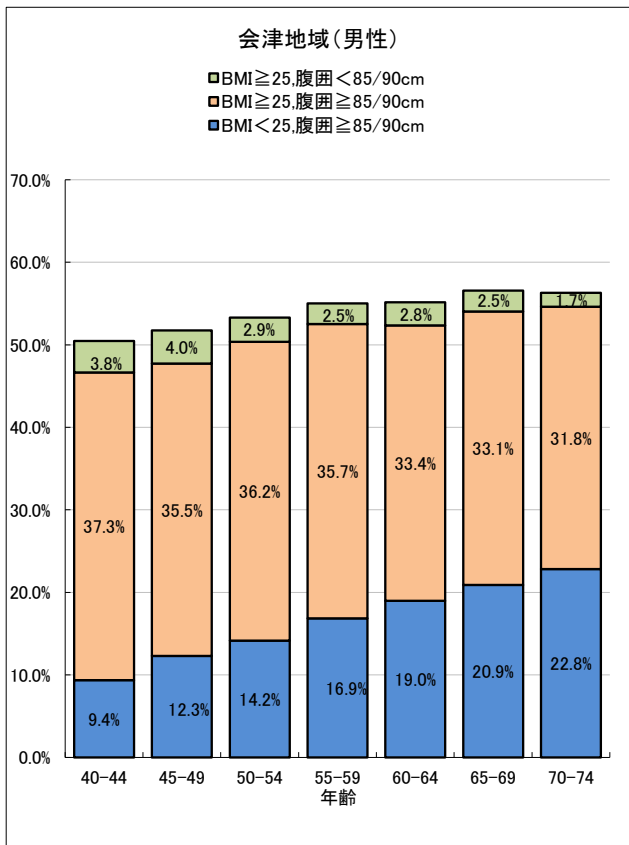
[illegible]

[平成29年度]

(3)メタボリックシンドローム該当者及び予備群の割合

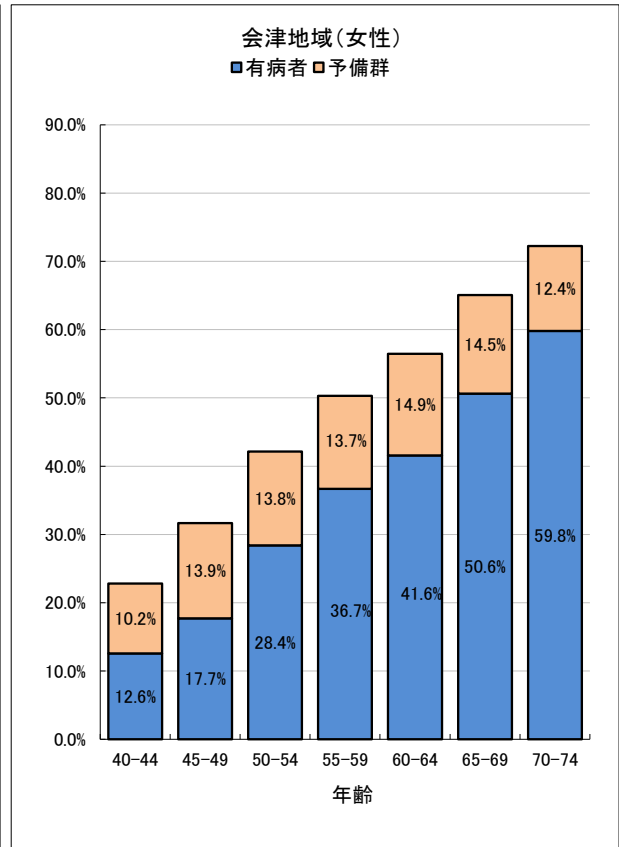
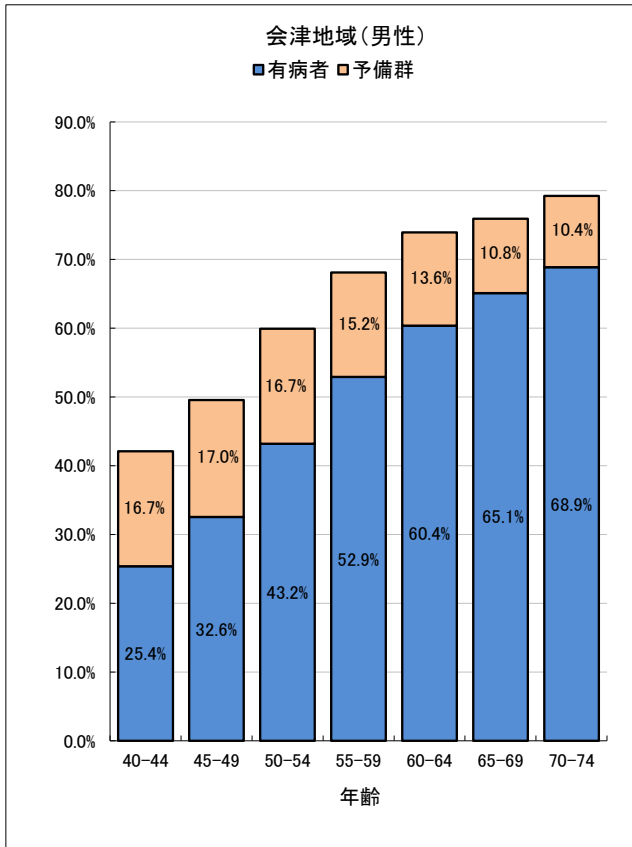


(4)肥満者(BMI25以上または腹囲基準値以上)の割合

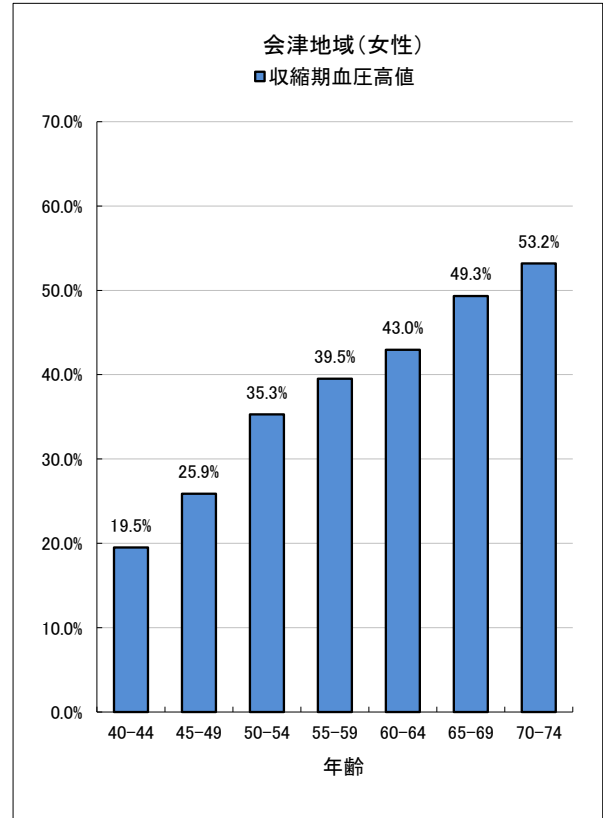
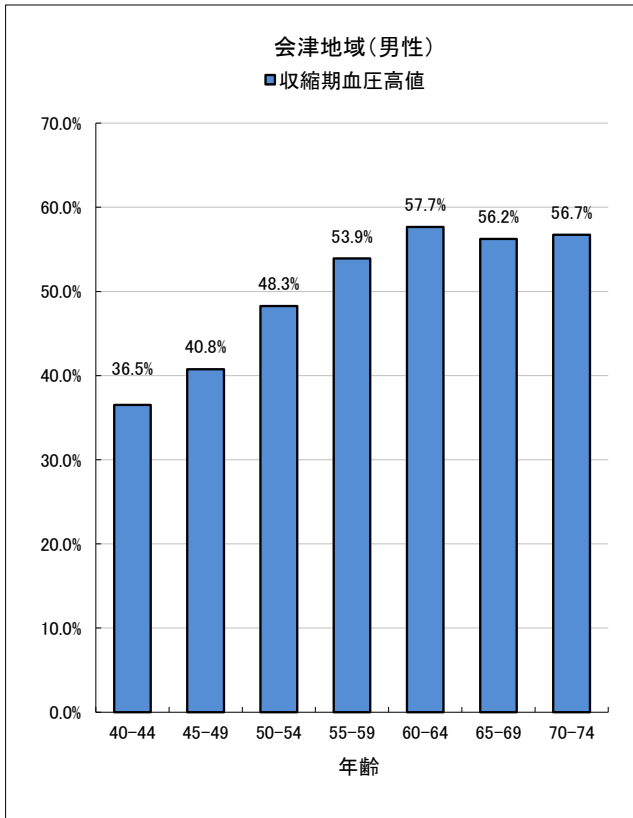


[平成29年度]

(5)-① 高血圧症有病者等の割合

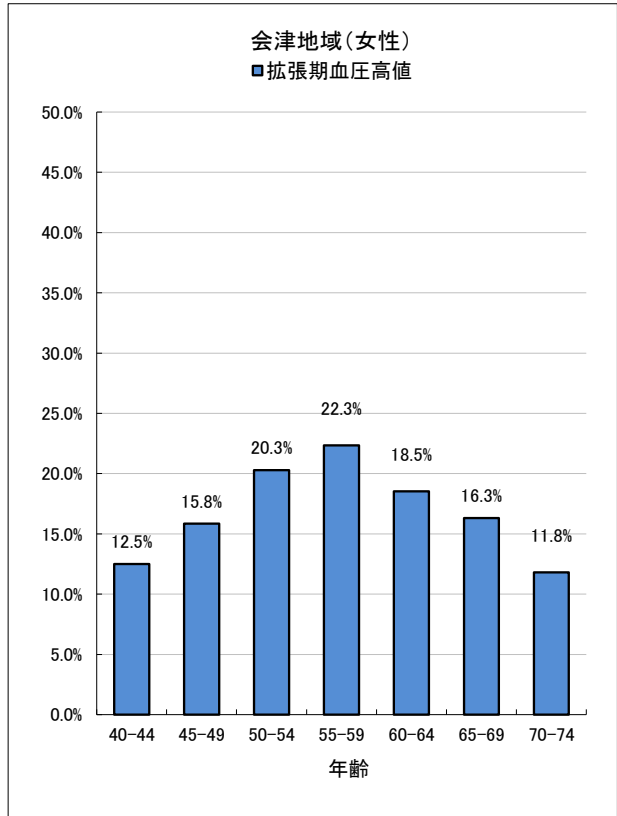
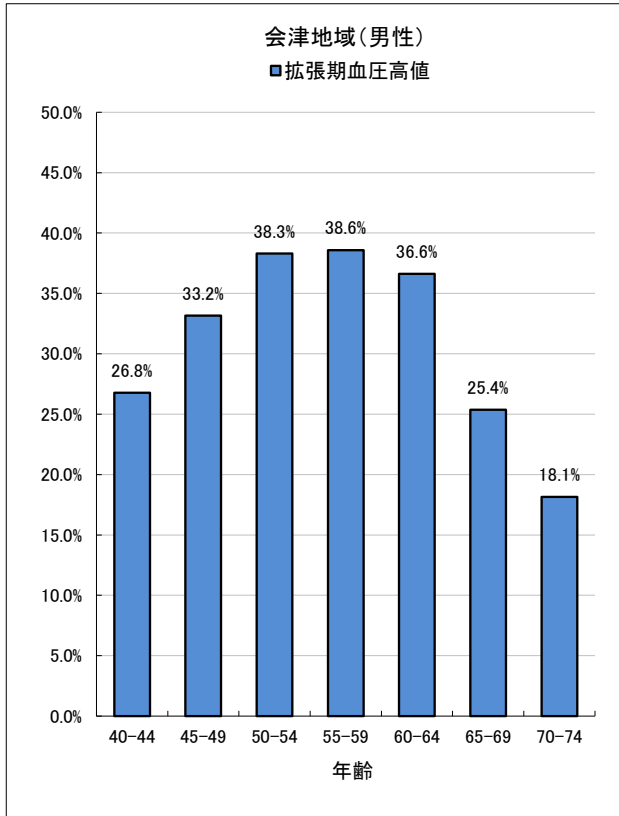


(5)-②-A 収縮期血圧高値の割合

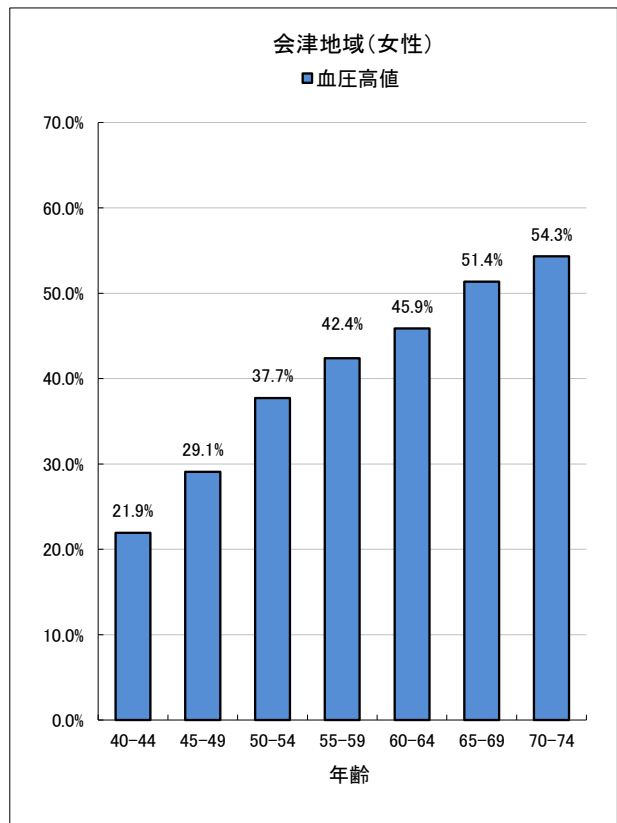
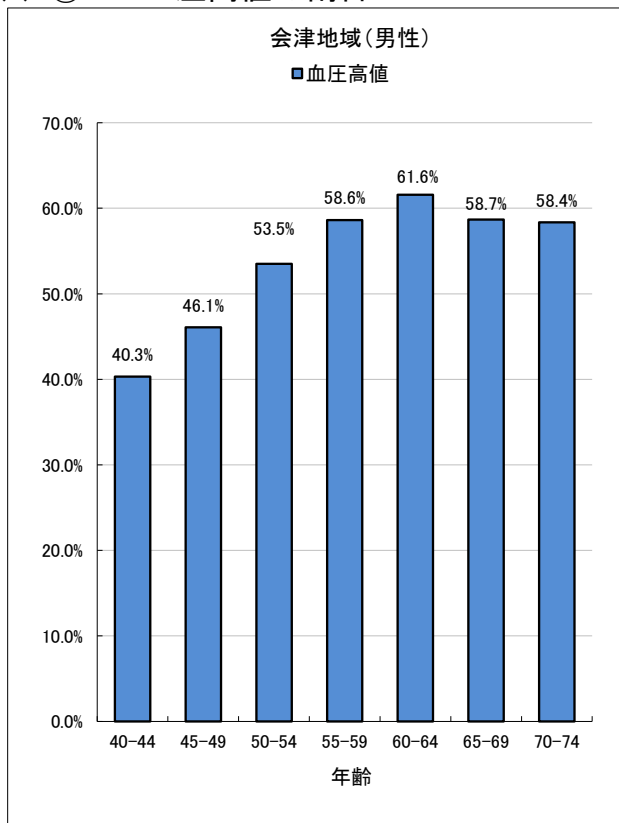


[平成29年度]

(5)-②-B 拡張期血圧高値の割合

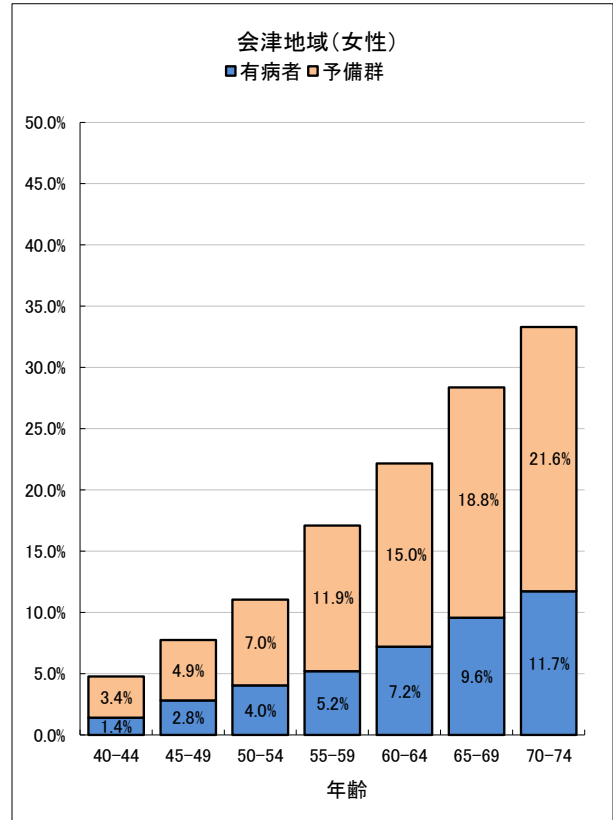
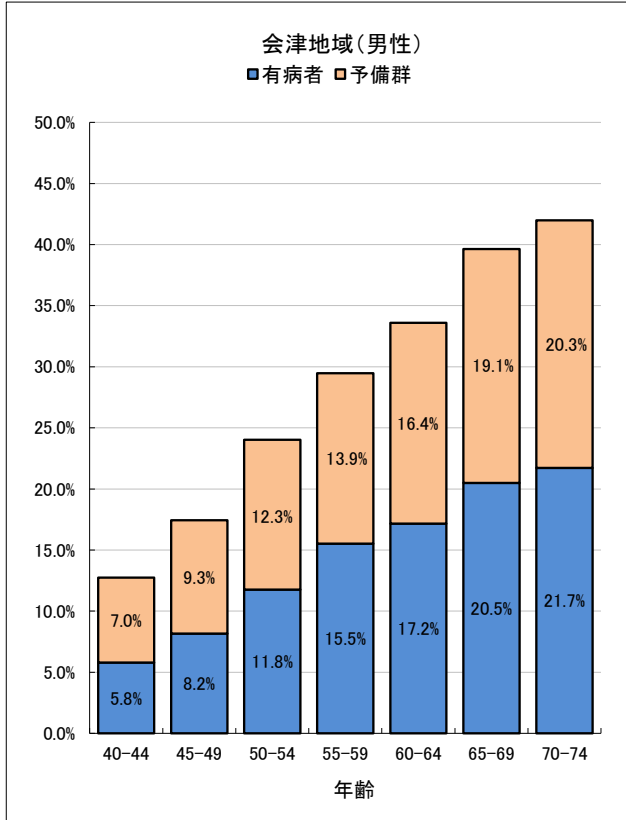


(5)-②-C 血圧高値の割合

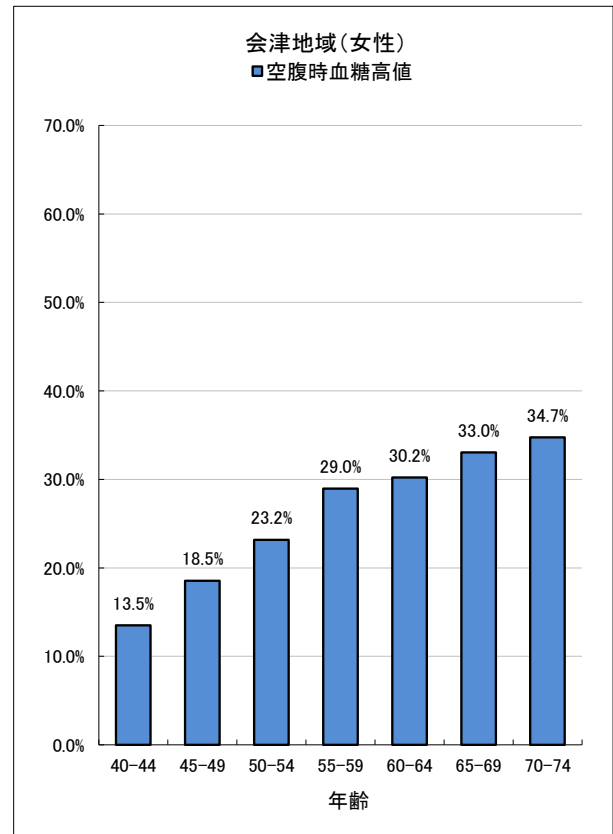
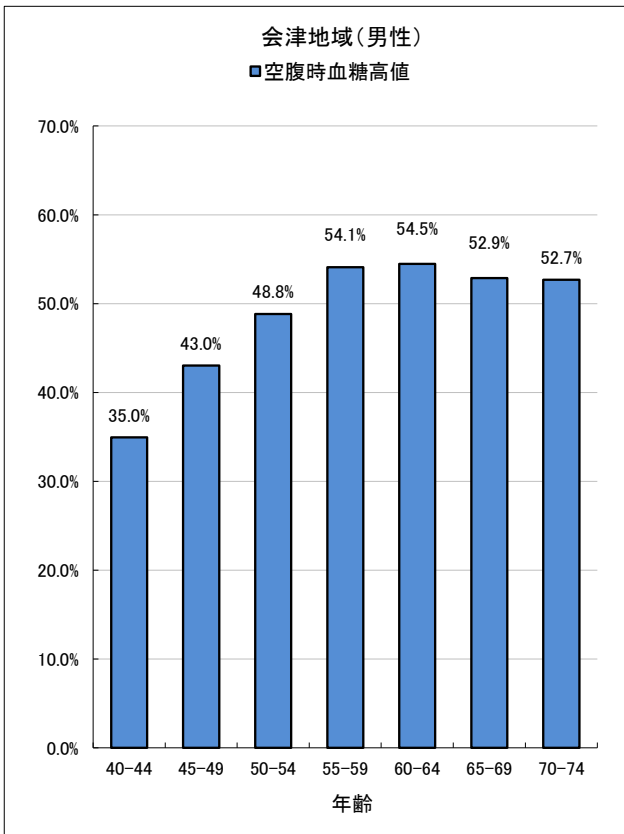


[平成29年度]

(6)-① 糖尿病有病者等の割合

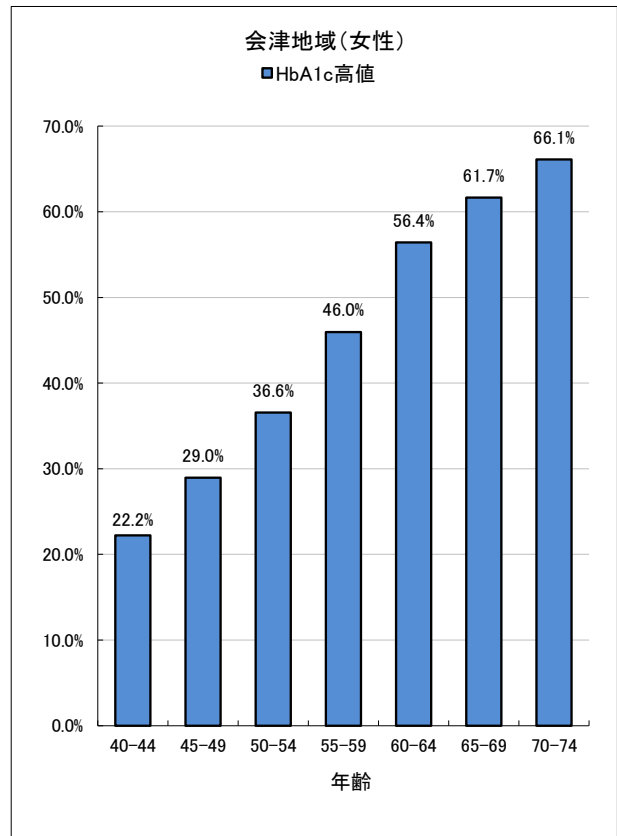
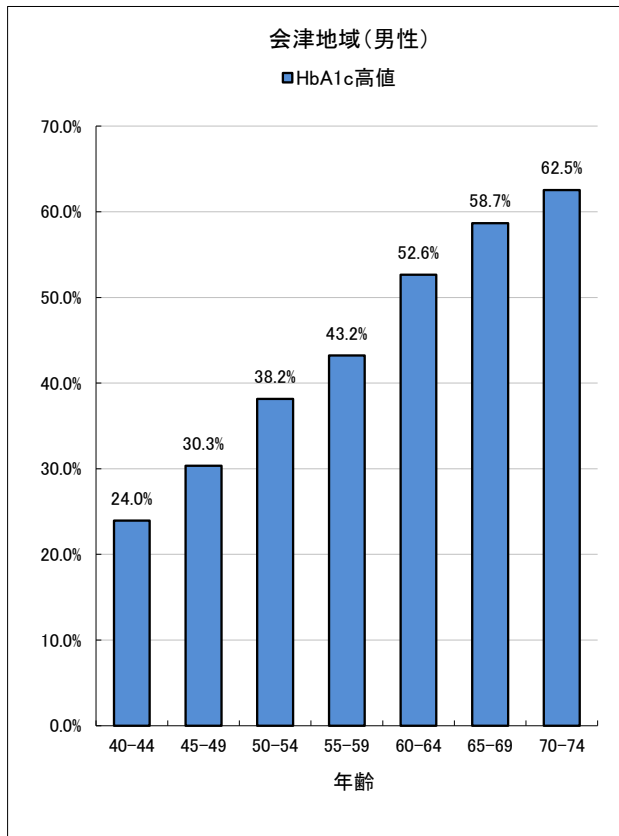


(6)-②-A 空腹時血糖高値の割合

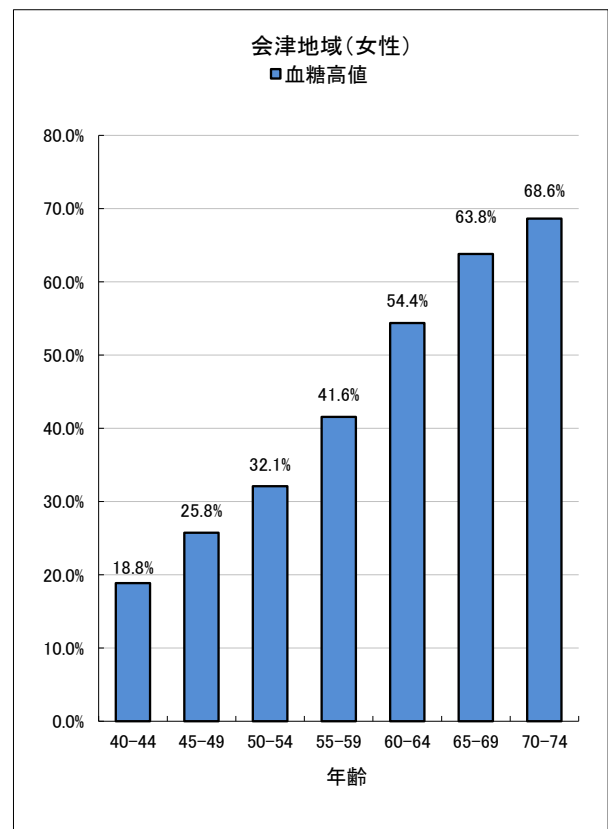
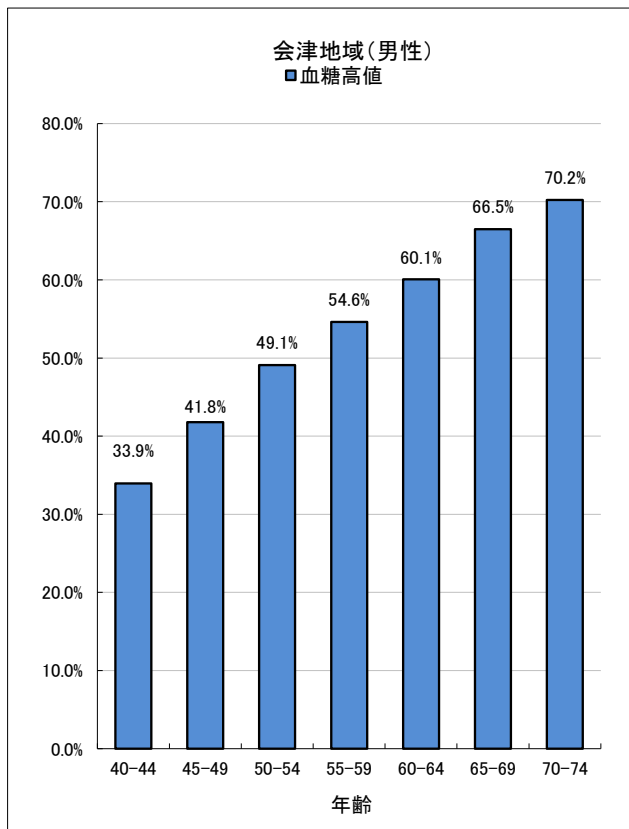


[平成29年度]

(6)-②-B HbA1c高値の割合

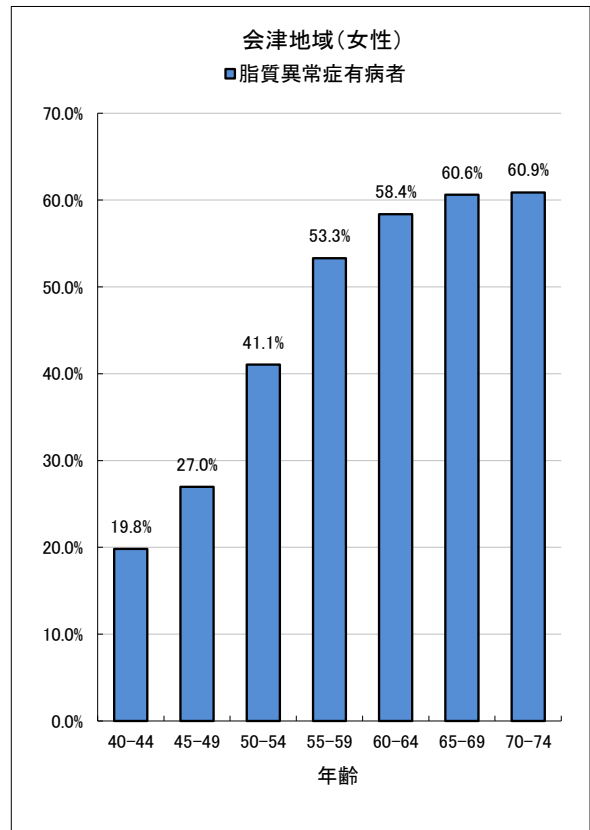
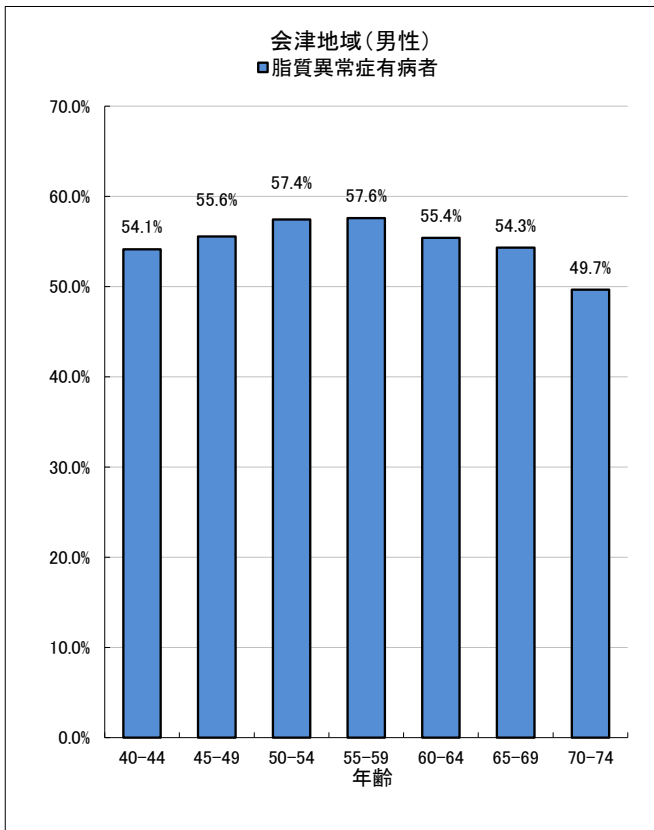


(6)-②-C 血糖高値の割合

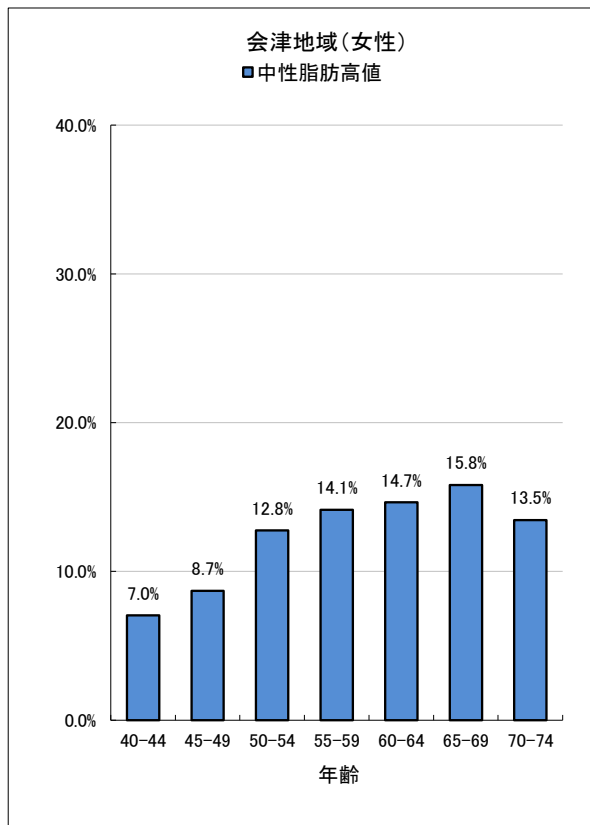
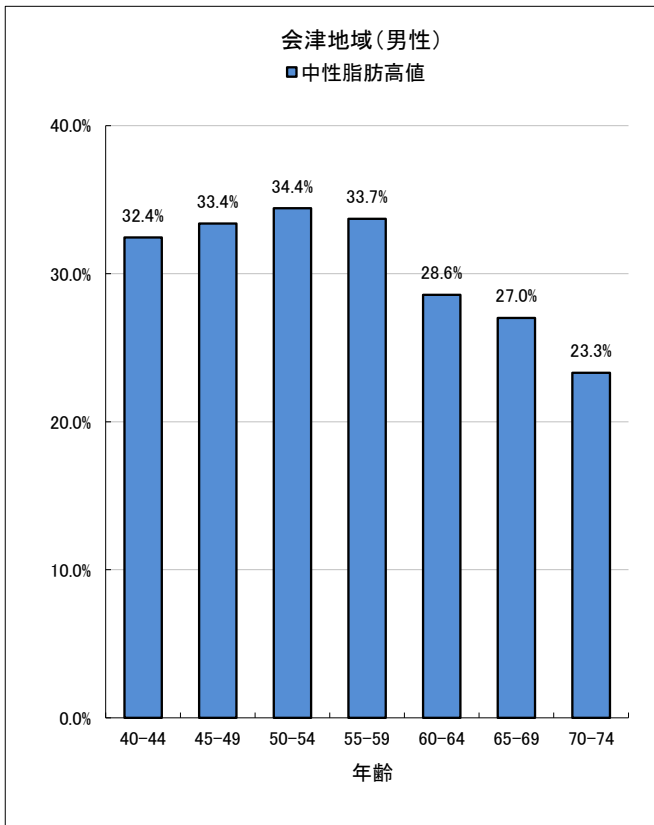


[平成29年度]

(7)-① 脂質異常症有病者の割合

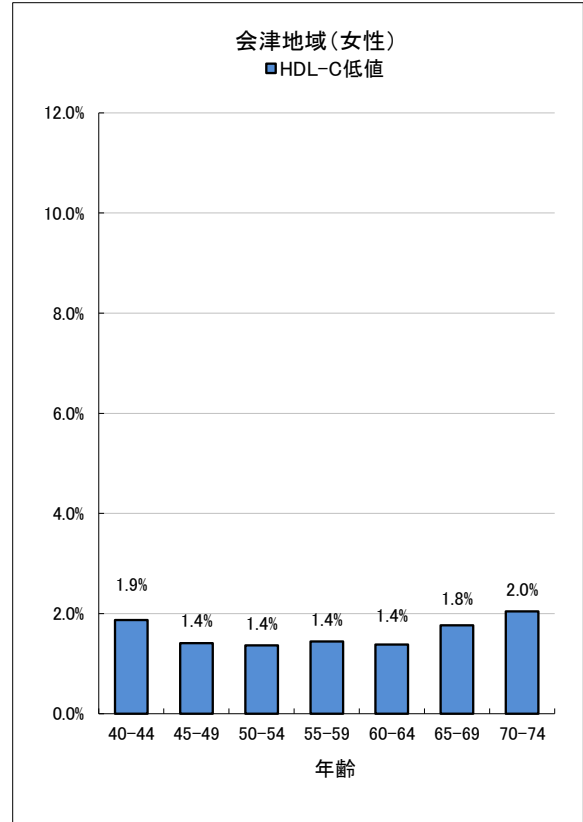
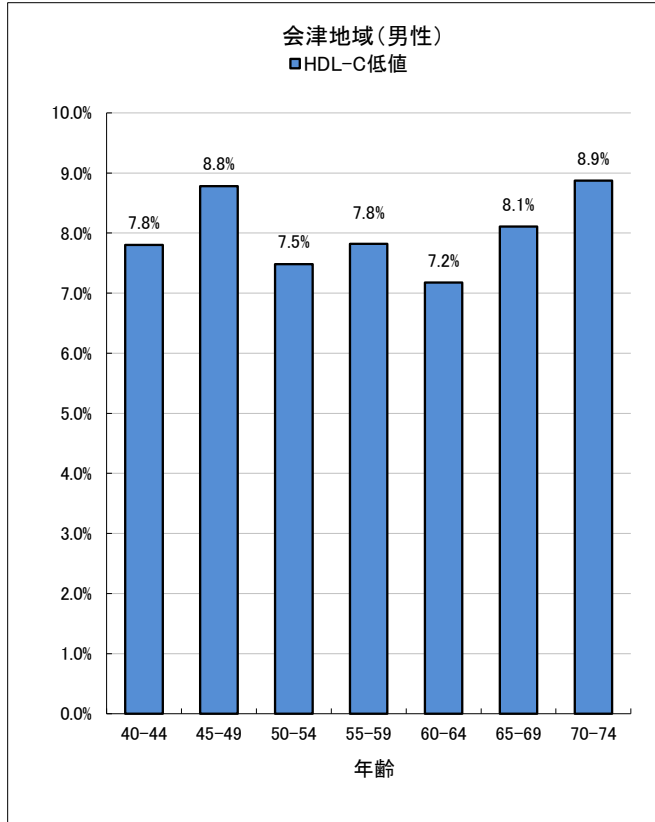


(7)-②-A 中性脂肪高値の割合

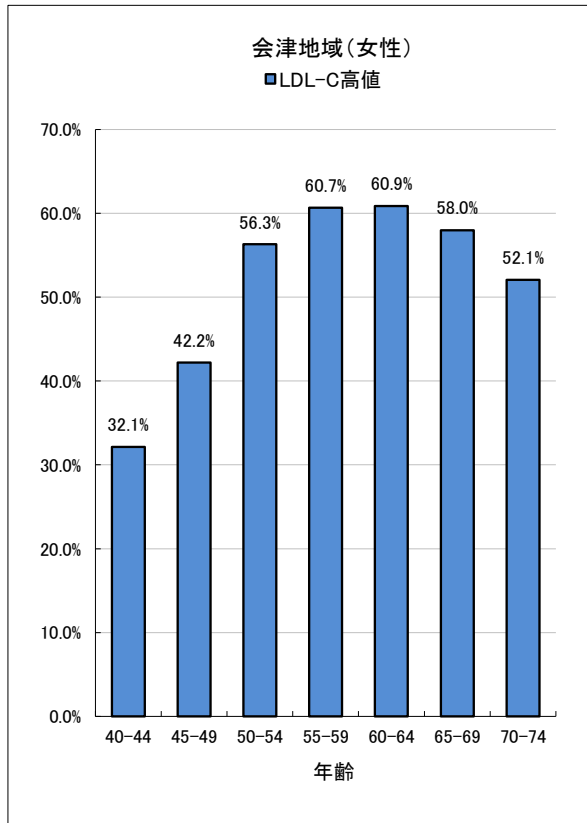
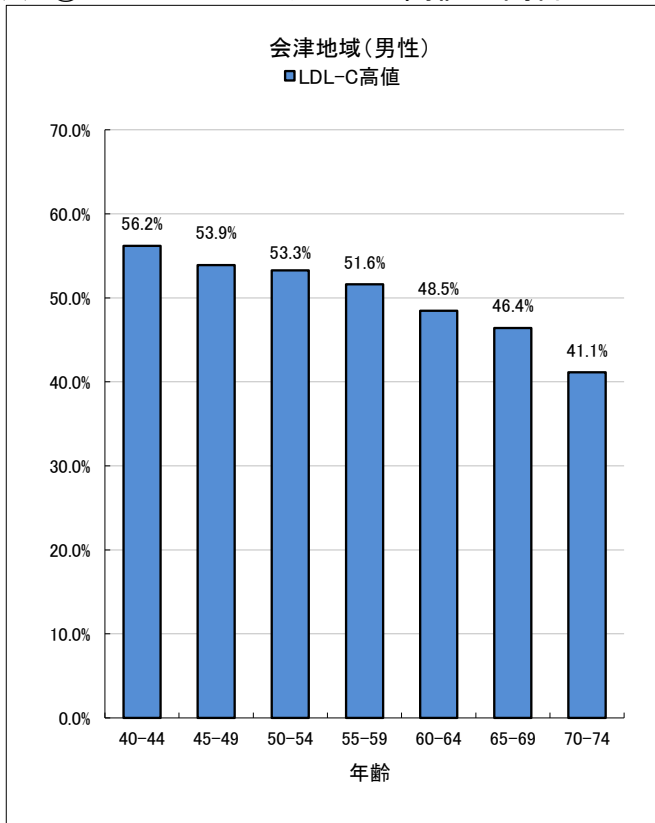


[平成29年度]

(7)-②-B HDLコレステロール低値の割合

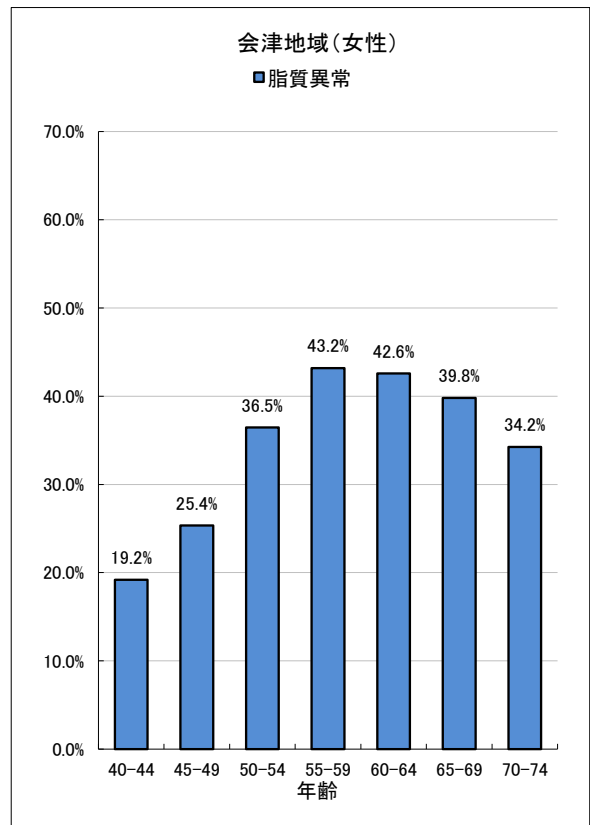
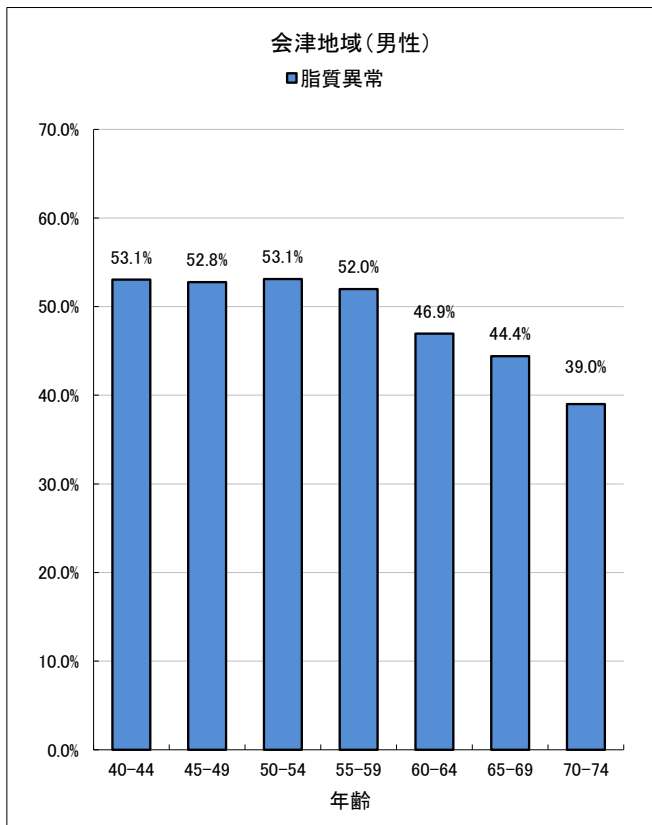


(7)-②-C LDLコレステロール高値の割合



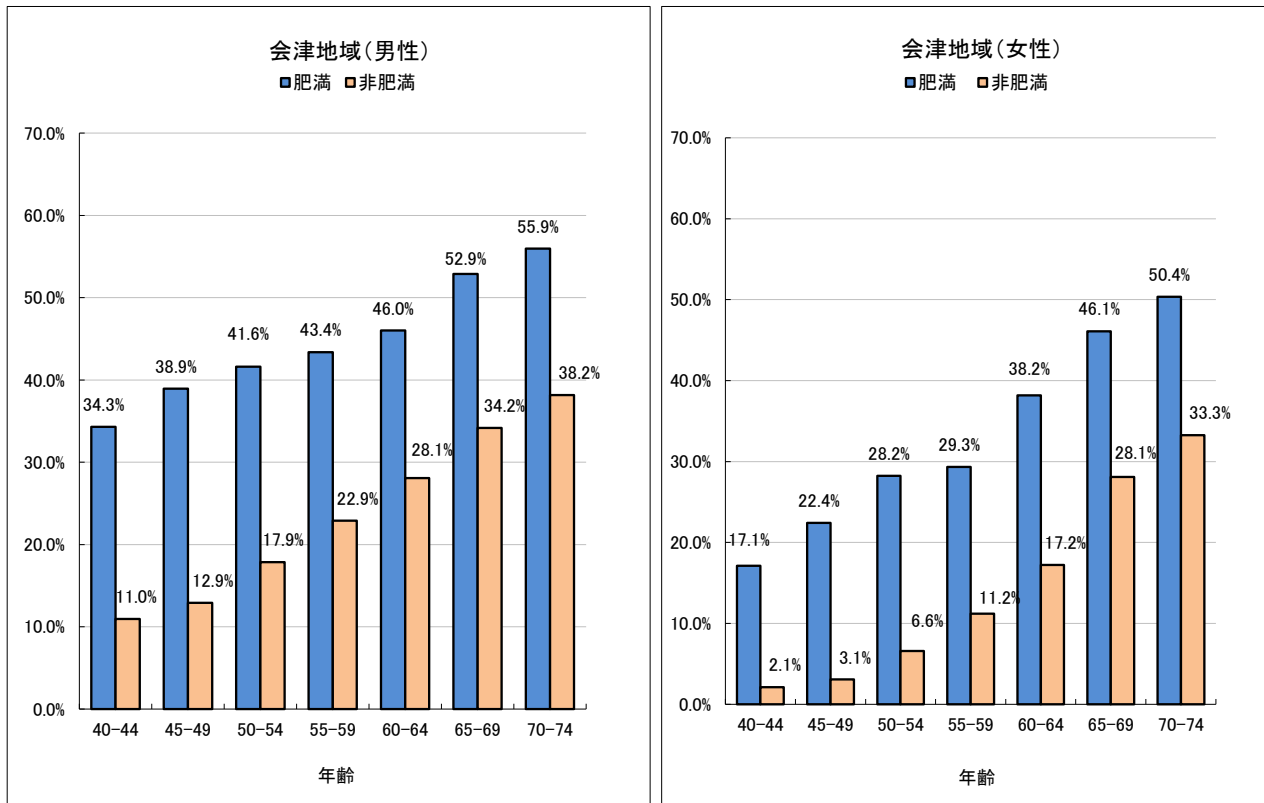
[平成29年度]

(7)-②-D 脂質異常の割合



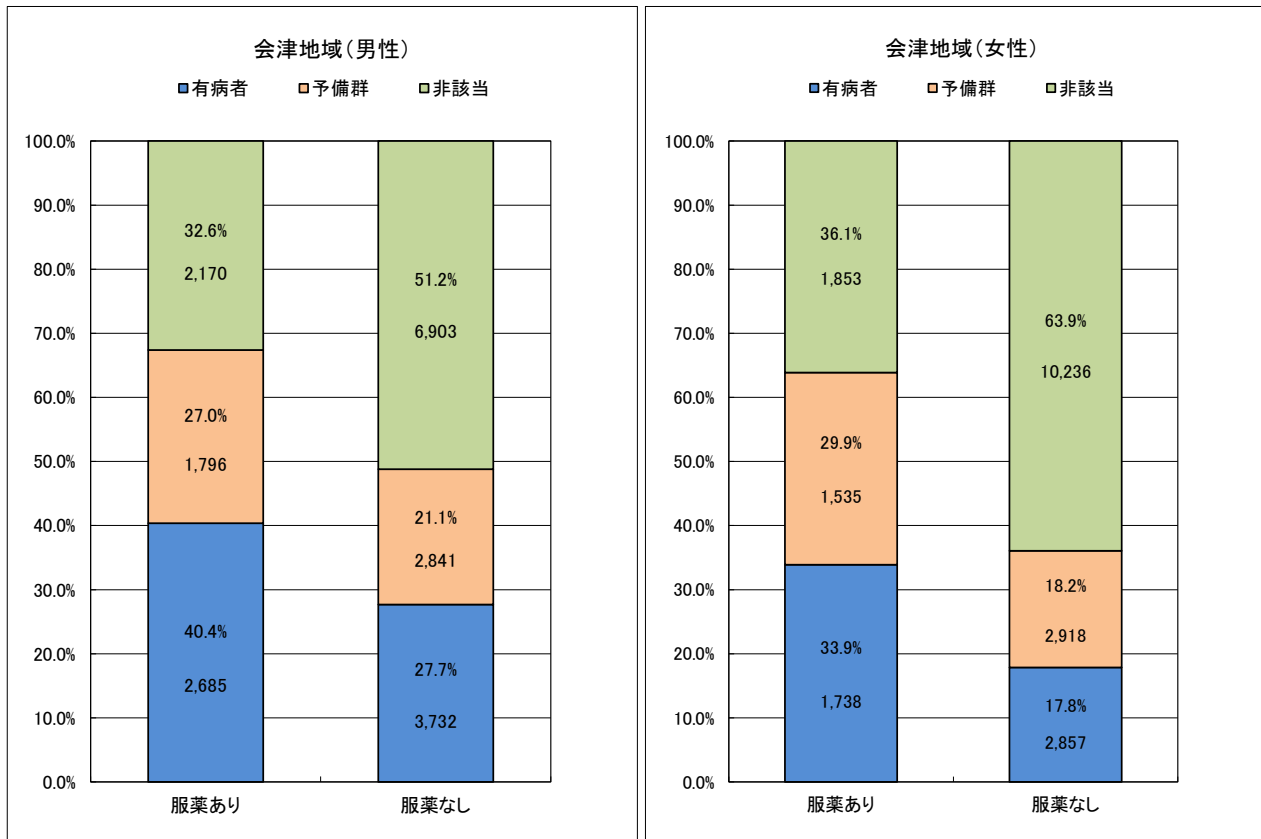
[平成29年度]

(8)肥満判定別にみた、糖尿病・高血圧・脂質異常のリスクを2個以上持つ人の割合

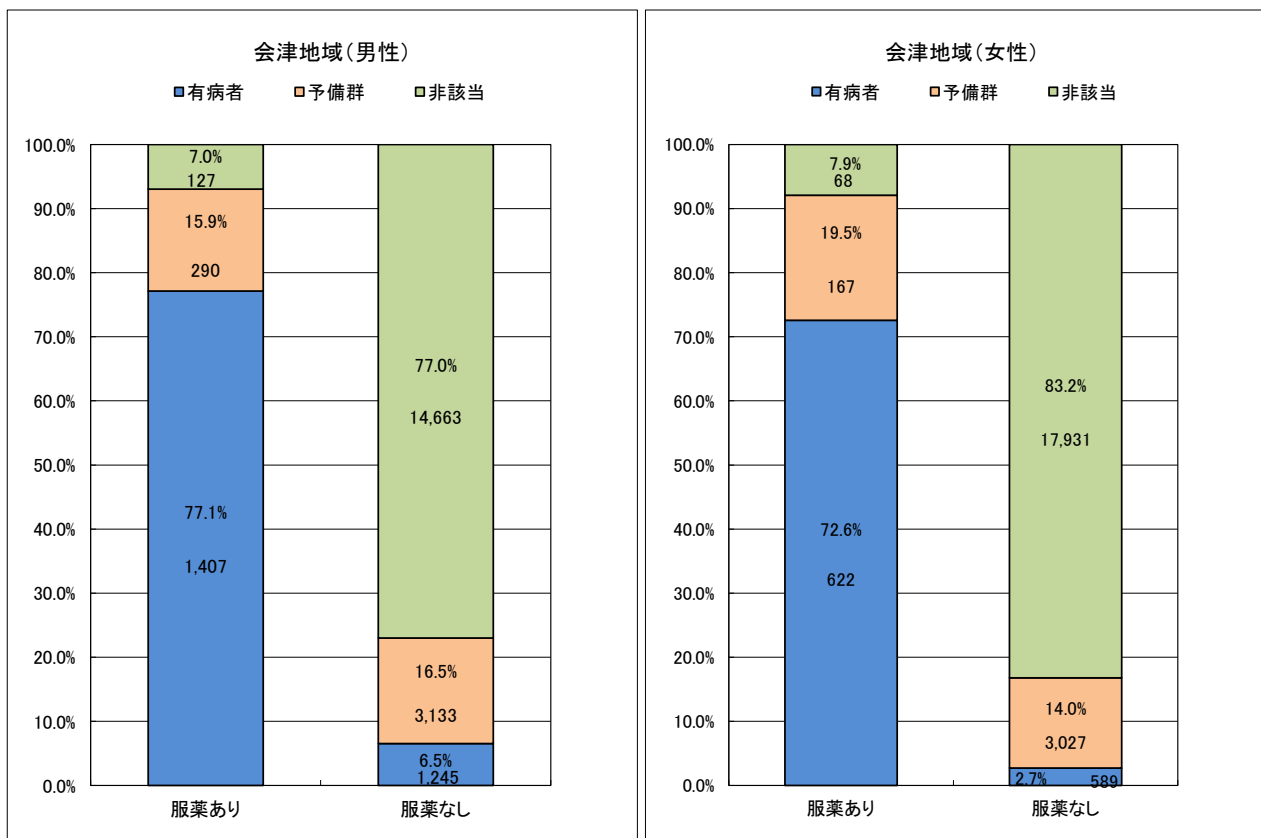


[平成29年度]

(9)-① 血圧を下げる薬など服薬の有無別にみた高血圧症有病者等の割合

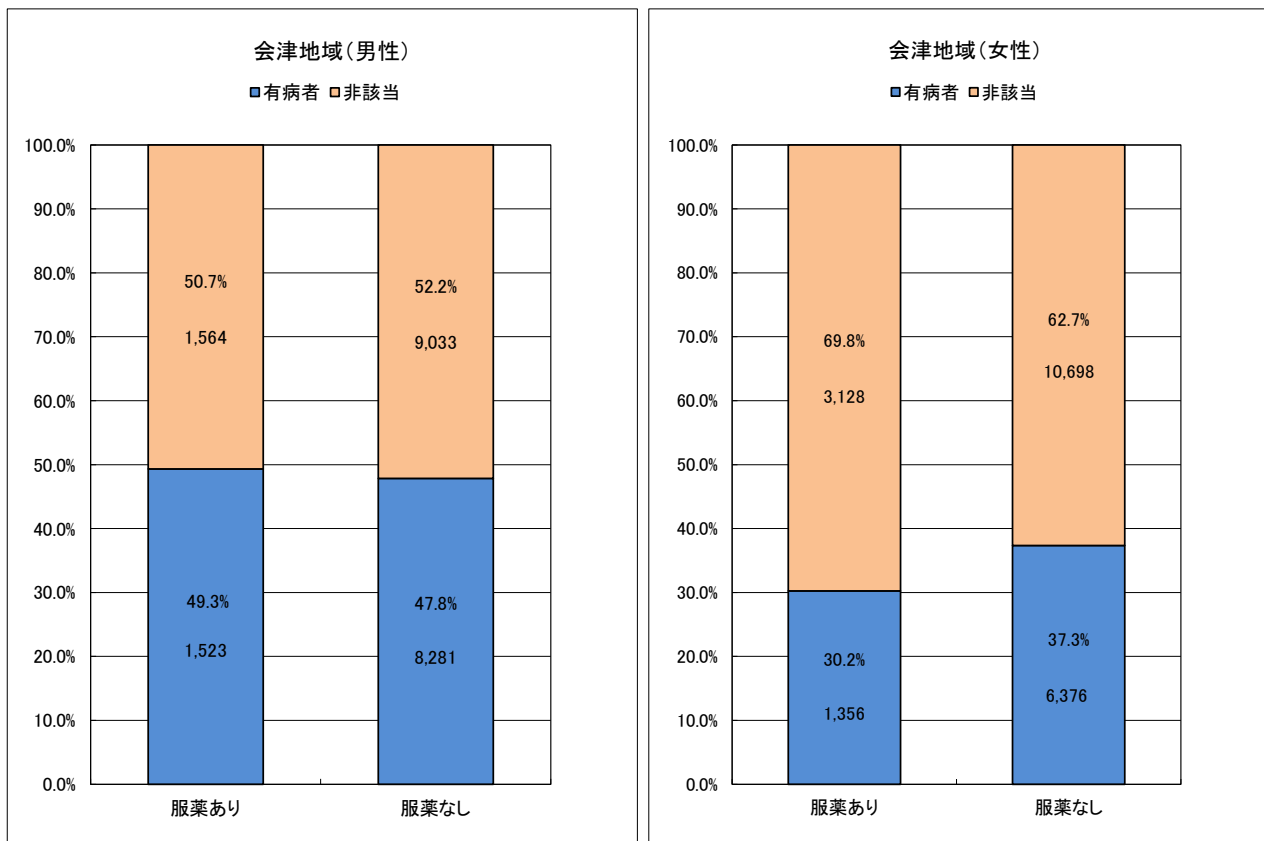


(9)-② 血糖を下げる薬など服薬の有無別にみた糖尿病有病者等の割合



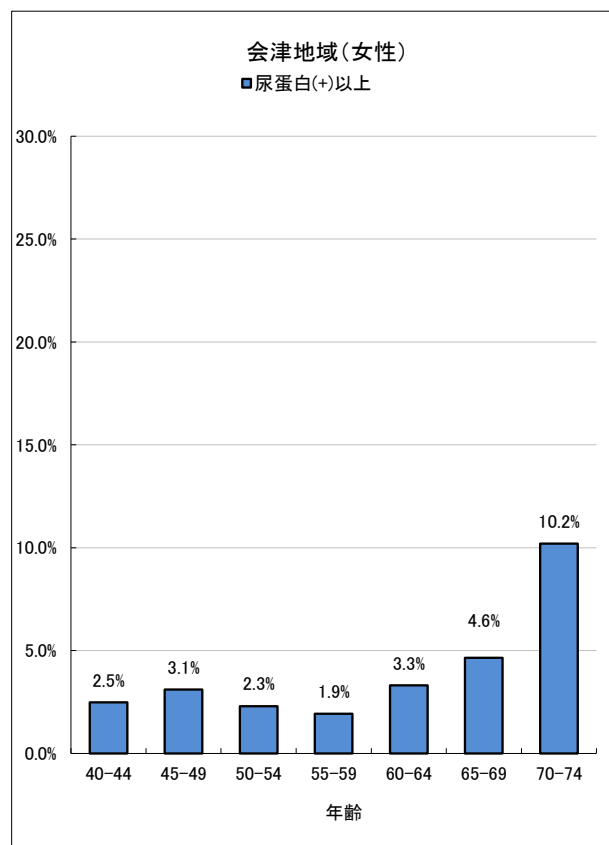
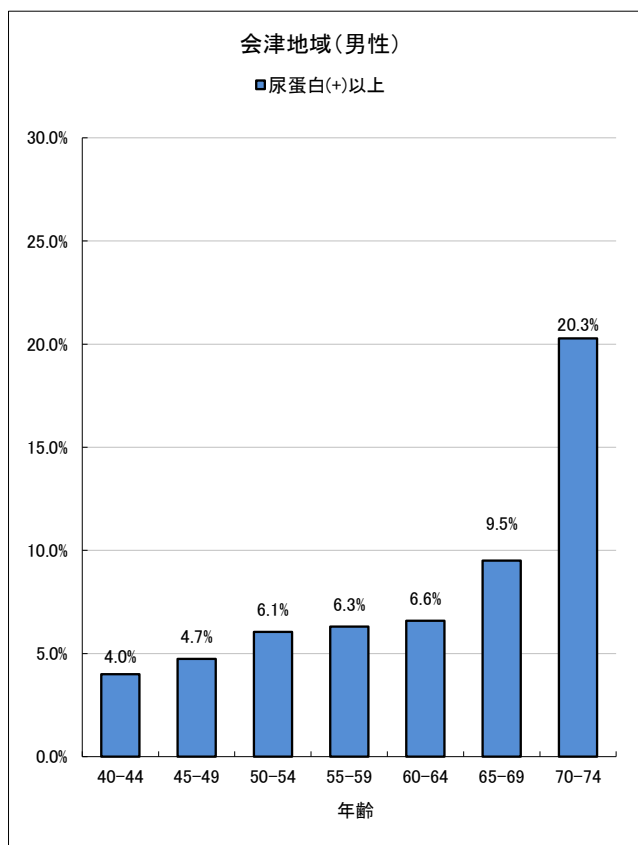
[平成29年度]

(9)-③ コレステロールを下げる薬など服薬の有無別にみた脂質異常症有病者の割合



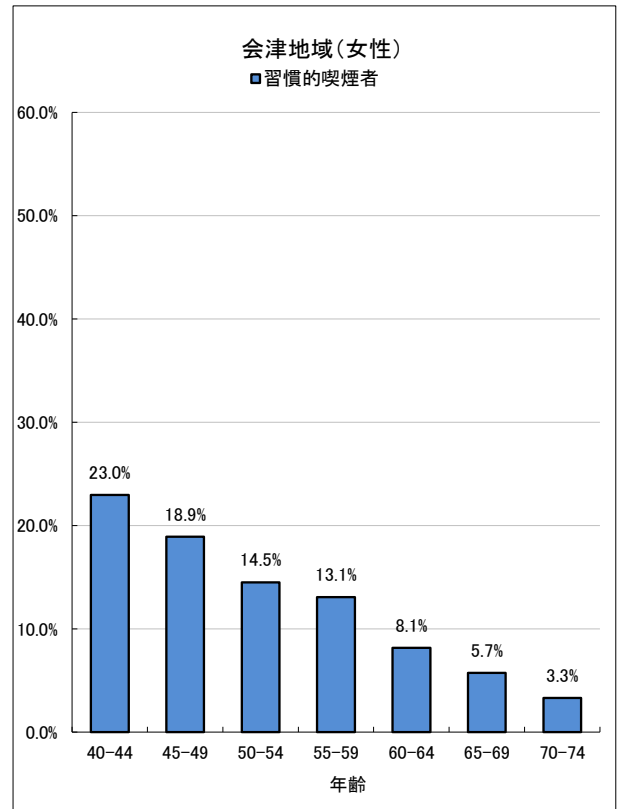
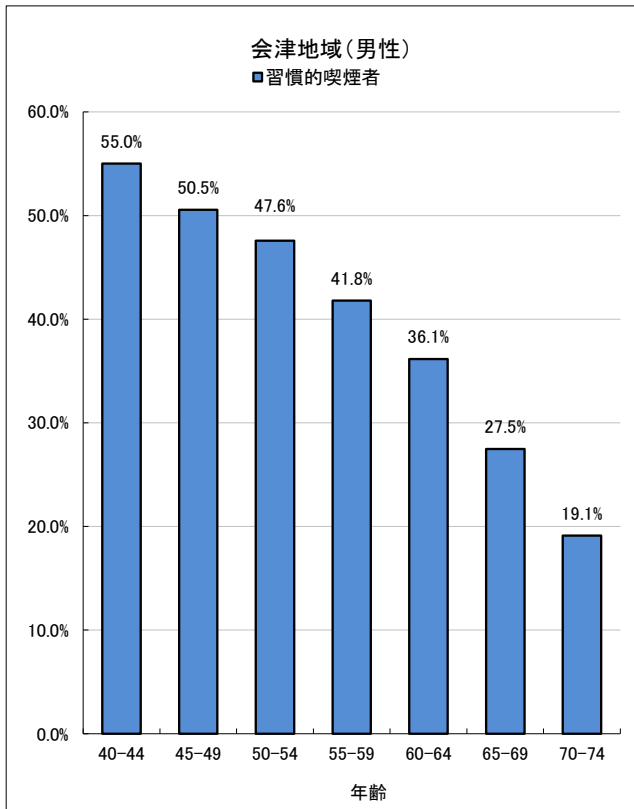
[平成29年度]

(10)尿蛋白(+)以上の割合



[平成29年度]

(11) 習慣的喫煙者の割合



(12) 習慣的飲酒者の割合

