

[平成27年度]

6. 福島県 相双地域の状況

(1)特定健診受診者(人数・割合)

		年代別							合計
		40～44歳	45～49歳	50～54歳	55～59歳	60～64歳	65～69歳	70～74歳	
男性	人数	1,127	1,086	1,211	1,620	2,314	3,004	1,943	12,305
	割合	9.16%	8.83%	9.84%	13.17%	18.81%	24.41%	15.79%	100.0%
女性	人数	1,041	1,040	1,242	1,905	2,667	3,297	2,128	13,320
	割合	7.82%	7.81%	9.32%	14.30%	20.02%	24.75%	15.98%	100.0%
計	人数	2,168	2,126	2,453	3,525	4,981	6,301	4,071	25,625
	割合	8.46%	8.30%	9.57%	13.76%	19.44%	24.59%	15.89%	100.0%

(2)検査項目別平均値

		BMI	腹囲	収縮期血圧	拡張期血圧	中性脂肪	HDL コレステロール	LDL コレステロール	GOT	GPT	γ -GTP	空腹時血糖	HbA1c	血清 クレアチニン
男性	度数	12,312	12,308	11,608	7,290	7,770	7,770	7,769	7,770	7,770	7,758	8,642	8,895	11
	平均値	24	87	130	78	－	－	122	－	－	－	－	－	－
	標準偏差	3	9	16	10	－	－	33	－	－	－	－	－	－
	中央値	－	－	－	－	110	54	－	24	22	35	101	5.6	0.79
	25パーセン タイル値	－	－	－	－	78	46	－	20	16	23	93	5.3	0.75
	75パーセン タイル値	－	－	－	－	158	65	－	29	31	60	112	5.9	0.94
女性	度数	13,326	13,325	12,642	9,055	9,430	9,430	9,431	9,434	9,434	9,431	9,806	10,893	1
	平均値	23	83	126	75	－	－	129	－	－	－	－	－	－
	標準偏差	4	10	16	10	－	－	32	－	－	－	－	－	－
	中央値	－	－	－	－	93	63	－	22	17	19	95	5.5	0.60
	25パーセン タイル値	－	－	－	－	69	53	－	19	13	15	90	5.3	0.60
	75パーセン タイル値	－	－	－	－	129	73	－	26	23	29	103	5.8	0.60

[平成27年度]

(3)メタボリックシンドローム該当者及び予備群の割合

平成27年度 相双地域(男性)

[illegible]

平成27年度 相双地域(女性)

[illegible]

(4)肥満者(BMI25以上または腹囲基準値以上)の割合

平成27年度 相双地域(男性)

		年代別							合計
		40～44歳	45～49歳	50～54歳	55～59歳	60～64歳	65～69歳	70～74歳	
BMI<25, 腹囲<85/90cm	人数 割合	545 48.4%	454 41.8%	501 41.4%	654 40.4%	946 40.9%	1,167 38.8%	780 40.2%	5,047 41.0%
BMI≥25, 腹囲<85/90cm	人数 割合	23 2.0%	28 2.6%	32 2.6%	32 2.0%	40 1.7%	58 1.9%	35 1.8%	248 2.0%
BMI<25, 腹囲≥85/90cm	人数 割合	137 12.2%	173 15.9%	236 19.5%	325 20.1%	475 20.5%	653 21.7%	426 21.9%	2,425 19.7%
BMI≥25, 腹囲≥85/90cm	人数 割合	421 37.4%	431 39.7%	442 36.5%	608 37.6%	851 36.8%	1,126 37.5%	701 36.1%	4,580 37.2%
合計	人数 割合	1,126 100.0%	1,086 100.0%	1,211 100.0%	1,619 100.0%	2,312 100.0%	3,004 100.0%	1,942 100.0%	12,300 100.0%

平成27年度 相双地域(女性)

		年代別							合計
		40～44歳	45～49歳	50～54歳	55～59歳	60～64歳	65～69歳	70～74歳	
BMI<25、 腹囲<85/90cm	人数 割合	743 71.4%	714 68.9%	868 69.9%	1,294 67.9%	1,805 67.7%	2,235 67.8%	1,317 62.0%	8,976 67.4%
BMI≥25、 腹囲<85/90cm	人数 割合	122 11.7%	136 13.1%	132 10.6%	195 10.2%	254 9.5%	308 9.3%	225 10.6%	1,372 10.3%
BMI<25、 腹囲≥85/90cm	人数 割合	13 1.2%	4 0.4%	32 2.6%	51 2.7%	105 3.9%	138 4.2%	118 5.6%	461 3.5%
BMI≥25、 腹囲≥85/90cm	人数 割合	163 15.7%	183 17.6%	210 16.9%	365 19.2%	503 18.9%	615 18.7%	464 21.8%	2,503 18.8%
合計	人数 割合	1,041 100.0%	1,037 100.0%	1,242 100.0%	1,905 100.0%	2,667 100.0%	3,296 100.0%	2,124 100.0%	13,312 100.0%

[平成27年度]

(5)-① 高血圧症有病者等の割合

平成27年度 相双地域(男性)

		年代別							合計
		40～44歳	45～49歳	50～54歳	55～59歳	60～64歳	65～69歳	70～74歳	
非該当	人数	604	496	418	479	635	662	397	3,691
	割合	56%	48%	36%	31%	29%	23%	21%	31%
予備群	人数	171	162	178	251	279	354	219	1,614
	割合	15.9%	15.6%	15.1%	16.0%	12.6%	12.2%	11.5%	13.6%
有病者	人数	300	379	581	838	1,299	1,874	1,283	6,554
	割合	27.9%	36.5%	49.4%	53.4%	58.7%	64.8%	67.6%	55.3%
合計	人数	1,075	1,037	1,177	1,568	2,213	2,890	1,899	11,859
	割合	100.0%	100.0%	100.0%	100.0%	100.0%	100.0%	100.0%	100.0%

平成27年度 相双地域(女性)

		年代別							合計
		40～44歳	45～49歳	50～54歳	55～59歳	60～64歳	65～69歳	70～74歳	
非該当	人数	723	658	670	901	1,125	1,155	552	5,784
	割合	73.6%	66.3%	56.1%	49.1%	44.0%	36.4%	26.4%	45.1%
予備群	人数	104	124	164	245	396	458	278	1,769
	割合	10.6%	12.5%	13.7%	13.4%	15.5%	14.4%	13.3%	13.8%
有病者	人数	155	211	360	689	1,036	1,564	1,264	5,279
	割合	15.8%	21.2%	30.2%	37.5%	40.5%	49.2%	60.4%	41.1%
合計	人数	982	993	1,194	1,835	2,557	3,177	2,094	12,832
	割合	100.0%	100.0%	100.0%	100.0%	100.0%	100.0%	100.0%	100.0%

(5)-② 血圧高値(収縮期血圧高値・拡張期血圧高値・血圧高値)の割合

平成27年度 相双地域(男性)

		年代別							合計
		40～44歳	45～49歳	50～54歳	55～59歳	60～64歳	65～69歳	70～74歳	
収縮期血圧 高値	人数	370	427	567	819	1,163	1,561	1,109	6,016
	割合	34.5%	41.6%	48.8%	53.1%	53.8%	56.1%	59.6%	44.2%
拡張期血圧 高値	人数	310	367	467	610	668	649	302	3,373
	割合	28.9%	35.8%	40.2%	39.6%	30.9%	23.3%	16.2%	8.0%
血圧高値	人数	437	495	644	903	1,239	1,631	1,135	6,484
	割合	40.8%	48.2%	55.5%	58.6%	57.4%	58.6%	61.0%	45.3%

平成27年度 相双地域(女性)

		年代別							合計
		40～44歳	45～49歳	50～54歳	55～59歳	60～64歳	65～69歳	70～74歳	
収縮期血圧 高値	人数	209	261	389	682	1,026	1,441	1,103	5,111
	割合	21.3%	26.4%	32.8%	37.7%	40.8%	46.2%	54.0%	32.2%
拡張期血圧 高値	人数	160	159	255	368	420	419	218	1,999
	割合	16.3%	16.1%	21.5%	20.3%	16.7%	13.4%	10.7%	7.8%
血圧高値	人数	240	287	436	745	1,082	1,493	1,121	5,404
	割合	24.5%	29.0%	36.8%	41.2%	43.1%	47.9%	54.9%	35.0%

[平成27年度]

(6)-① 糖尿病有病者等の割合

平成27年度 相双地域(男性)

		年代別							合計
		40～44歳	45～49歳	50～54歳	55～59歳	60～64歳	65～69歳	70～74歳	
非該当	人数	784	725	716	931	1,359	1,734	1,118	7,367
	割合	85.5%	80.5%	70.4%	65.9%	62.9%	59.3%	58.1%	65.4%
予備群	人数	76	89	141	225	373	517	369	1,790
	割合	8.3%	9.9%	13.9%	15.9%	17.3%	17.7%	19.2%	15.9%
有病者	人数	57	87	160	256	430	674	436	2,100
	割合	6.2%	9.7%	15.7%	18.1%	19.9%	23.0%	22.7%	18.7%
合計	人数	917	901	1,017	1,412	2,162	2,925	1,923	11,257
	割合	100.0%	100.0%	100.0%	100.0%	100.0%	100.0%	100.0%	100.0%

平成27年度 相双地域(女性)

		年代別							合計
		40～44歳	45～49歳	50～54歳	55～59歳	60～64歳	65～69歳	70～74歳	
非該当	人数	793	770	906	1,323	1,895	2,286	1,375	9,348
	割合	92.9%	90.2%	86.5%	78.5%	75.3%	70.4%	65.3%	75.9%
予備群	人数	35	46	84	226	384	572	440	1,787
	割合	4.1%	5.4%	8.0%	13.4%	15.3%	17.6%	20.9%	14.5%
有病者	人数	26	38	58	136	238	387	292	1,175
	割合	3.0%	4.4%	5.5%	8.1%	9.5%	11.9%	13.9%	9.5%
合計	人数	854	854	1,048	1,685	2,517	3,245	2,107	12,310
	割合	100.0%	100.0%	100.0%	100.0%	100.0%	100.0%	100.0%	100.0%

(6)-② 血糖高値(空腹時血糖高値・HbA1c高値・血糖高値)の割合

平成27年度 相双地域(男性)

		年代別							合計
		40～44歳	45～49歳	50～54歳	55～59歳	60～64歳	65～69歳	70～74歳	
空腹時血糖高値	人数	231	295	400	615	916	1,299	874	4,630
	割合	33.0%	42.5%	51.6%	55.5%	55.8%	58.5%	58.2%	17.7%
HbA1c高値	人数	153	180	242	428	883	1,536	1,080	4,502
	割合	28.8%	35.7%	38.7%	47.3%	50.4%	57.2%	57.3%	17.0%
血糖高値	人数	340	414	522	842	1,328	1,996	1,316	6,758
	割合	37.2%	46.4%	52.0%	60.9%	62.1%	68.6%	68.5%	17.8%

平成27年度 相双地域(女性)

		年代別							合計
		40～44歳	45～49歳	50～54歳	55～59歳	60～64歳	65～69歳	70～74歳	
空腹時血糖高値	人数	93	124	227	447	715	985	717	3,308
	割合	13.9%	18.6%	27.2%	33.6%	35.5%	38.1%	42.1%	12.3%
HbA1c高値	人数	116	158	265	615	1,192	1,757	1,222	5,325
	割合	20.0%	26.5%	35.0%	46.1%	50.7%	55.3%	58.4%	16.8%
血糖高値	人数	187	238	407	811	1,419	1,985	1,367	6,414
	割合	21.9%	28.0%	38.9%	48.3%	56.6%	61.3%	64.9%	16.0%

[平成27年度]

(7)-① 脂質異常症有病者の割合

平成27年度 相双地域(男性)

		年代別							合計
		40～44歳	45～49歳	50～54歳	55～59歳	60～64歳	65～69歳	70～74歳	
非該当	人数	487	426	435	618	913	1,215	856	4,950
	割合	43.2%	39.2%	35.9%	38.1%	39.5%	40.4%	44.1%	40.2%
有病者	人数	640	660	776	1,002	1,401	1,789	1,087	7,355
	割合	56.8%	60.8%	64.1%	61.9%	60.5%	59.6%	55.9%	59.8%
合計	人数	1,127	1,086	1,211	1,620	2,314	3,004	1,943	12,305
	割合	100.0%	100.0%	100.0%	100.0%	100.0%	100.0%	100.0%	100.0%

平成27年度 相双地域(女性)

		年代別							合計
		40～44歳	45～49歳	50～54歳	55～59歳	60～64歳	65～69歳	70～74歳	
非該当	人数	730	660	587	722	938	1,034	661	5,332
	割合	70.1%	63.5%	47.3%	37.9%	35.2%	31.4%	31.1%	40.0%
有病者	人数	311	380	655	1,183	1,729	2,263	1,467	7,988
	割合	29.9%	36.5%	52.7%	62.1%	64.8%	68.6%	68.9%	60.0%
合計	人数	1,041	1,040	1,242	1,905	2,667	3,297	2,128	13,320
	割合	100.0%	100.0%	100.0%	100.0%	100.0%	100.0%	100.0%	100.0%

(7)-② 脂質異常(中性脂肪高値・HDL-C低値・LDL-C高値・脂質異常高値)の割合

平成27年度 相双地域(男性)

		年代別							合計
		40～44歳	45～49歳	50～54歳	55～59歳	60～64歳	65～69歳	70～74歳	
中性脂肪高値	人数	359	412	437	542	682	771	430	3,633
	割合	32.7%	38.6%	36.9%	33.9%	29.9%	26.0%	22.5%	8.1%
HDL-C低値	人数	100	122	126	158	208	277	197	1,188
	割合	9.1%	11.4%	10.6%	9.9%	9.1%	9.3%	10.3%	2.7%
LDL-C高値	人数	649	638	710	900	1,193	1,460	851	6,401
	割合	59.1%	59.8%	60.2%	56.3%	52.4%	49.2%	44.5%	14.3%
脂質異常	人数	610	627	703	887	1,169	1,411	802	6,209
	割合	55.5%	58.8%	59.4%	55.5%	51.3%	47.5%	41.9%	13.9%

平成27年度 相双地域(女性)

		年代別							合計
		40～44歳	45～49歳	50～54歳	55～59歳	60～64歳	65～69歳	70～74歳	
中性脂肪高値	人数	101	109	182	293	442	546	345	2,018
	割合	10.1%	10.9%	15.1%	15.8%	16.8%	16.8%	16.4%	4.4%
HDL-C低値	人数	27	27	16	33	46	93	59	301
	割合	2.7%	2.7%	1.3%	1.8%	1.8%	2.9%	2.8%	0.7%
LDL-C高値	人数	484	521	792	1,233	1,641	1,872	1,121	7,664
	割合	48.3%	52.0%	65.9%	66.6%	62.5%	57.8%	53.2%	16.8%
脂質異常	人数	297	346	579	925	1,221	1,447	865	5,680
	割合	29.6%	34.5%	48.2%	50.0%	46.5%	44.6%	41.1%	12.5%

[平成27年度]

(8)肥満判定別にみた、糖尿病・高血圧・脂質異常のリスクを2個以上持つ人の割合

平成27年度 相双地域(男性)

[illegible][illegible]

平成27年度 相双地域(女性)

[illegible][illegible]

[平成27年度]

(9)-① 血圧を下げる薬など服薬の有無別にみた高血圧症有病者等の割合

平成27年度 相双地域(男性)

[illegible]

平成27年度 相双地域(女性)

[illegible]

[平成27年度]

(9)-② 血糖を下げる薬など服薬の有無別にみた糖尿病有病者等の割合

平成27年度 相双地域(男性)

[illegible]

平成27年度 相双地域(女性)

[illegible]

[平成27年度]

(9)-③ コレステロールを下げる薬など服薬の有無別にみた脂質異常症有病者の割合

平成27年度 相双地域(男性)

[illegible]

平成27年度 相双地域(女性)

[illegible]

[平成27年度]

(10)尿蛋白(+)以上の割合

平成27年度 相双地域(男性)

[illegible]

平成27年度 相双地域(女性)

[illegible]

[平成27年度]

(11)習慣的喫煙者の割合

平成27年度 相双地域(男性)

[illegible]

平成27年度 相双地域(女性)

[illegible]

(12) 習慣的飲酒者の割合

平成27年度 相双地域(男性)

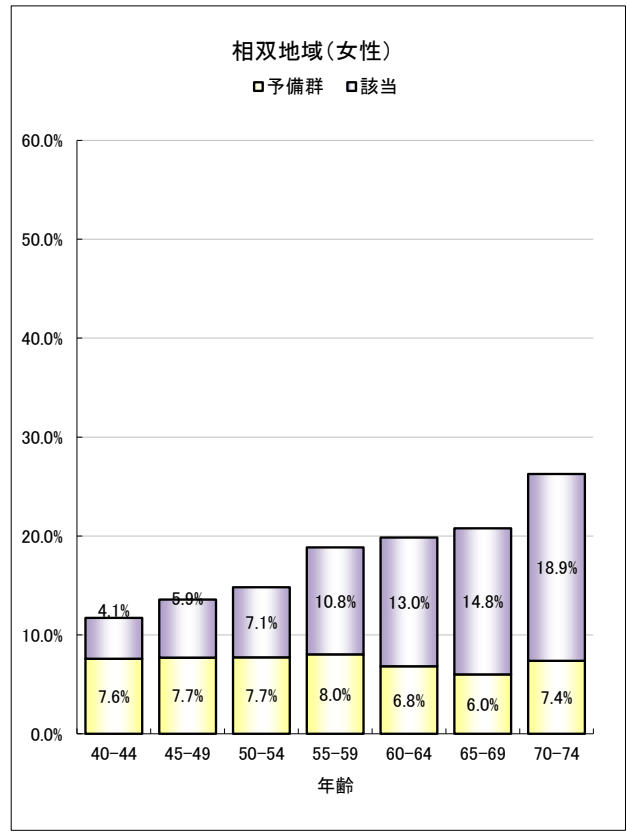
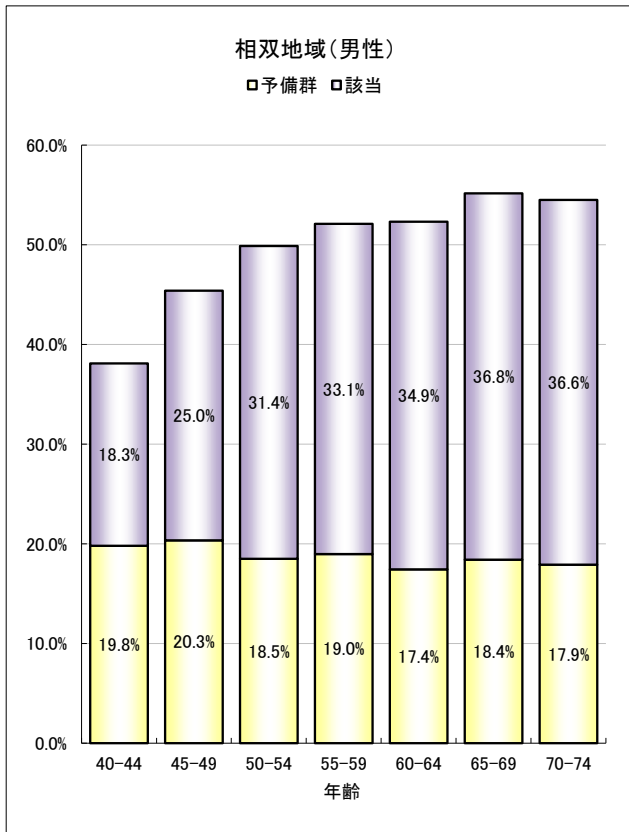
[illegible]

平成27年度 相双地域(女性)

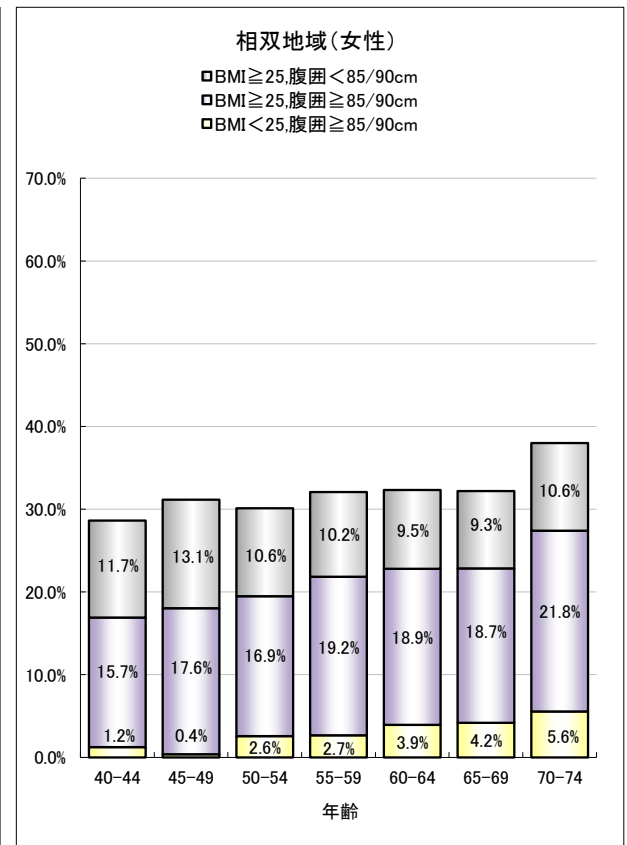
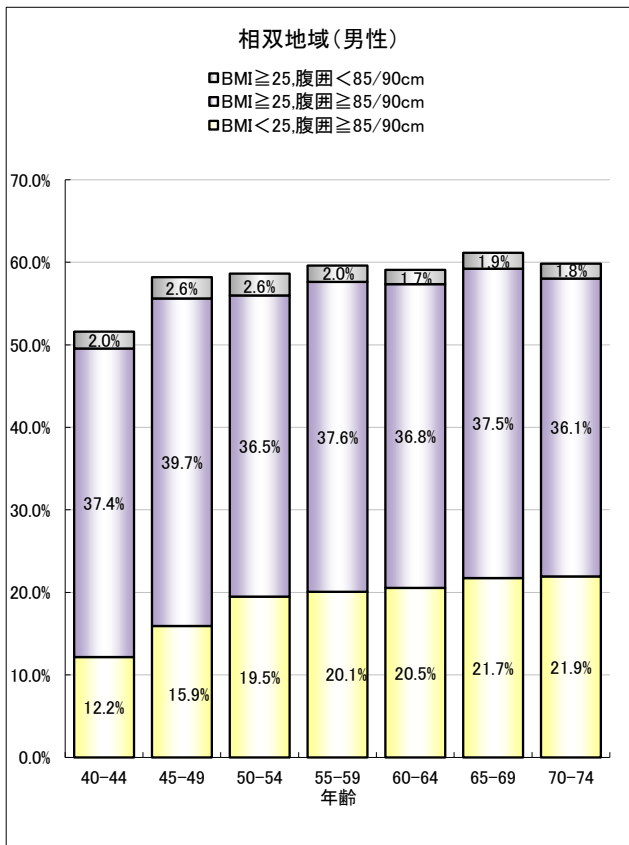
[illegible]

[平成27年度]

(3)メタボリックシンドローム該当者及び予備群の割合

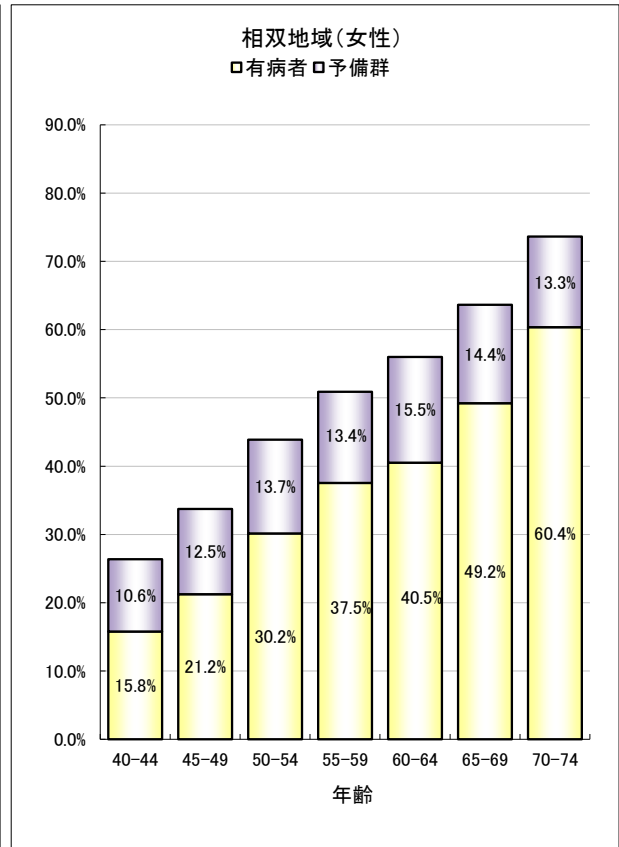
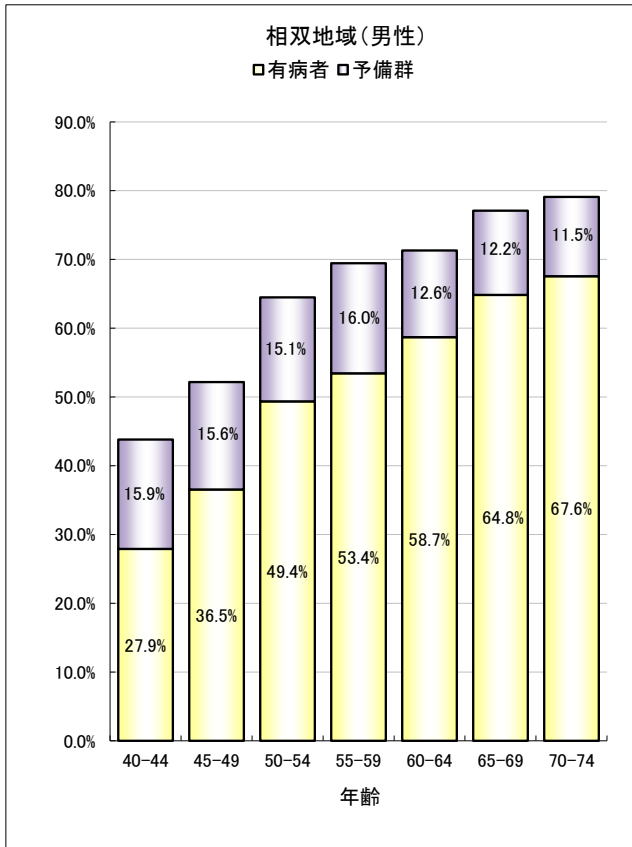


(4)肥満者(BMI25以上または腹囲基準値以上)の割合

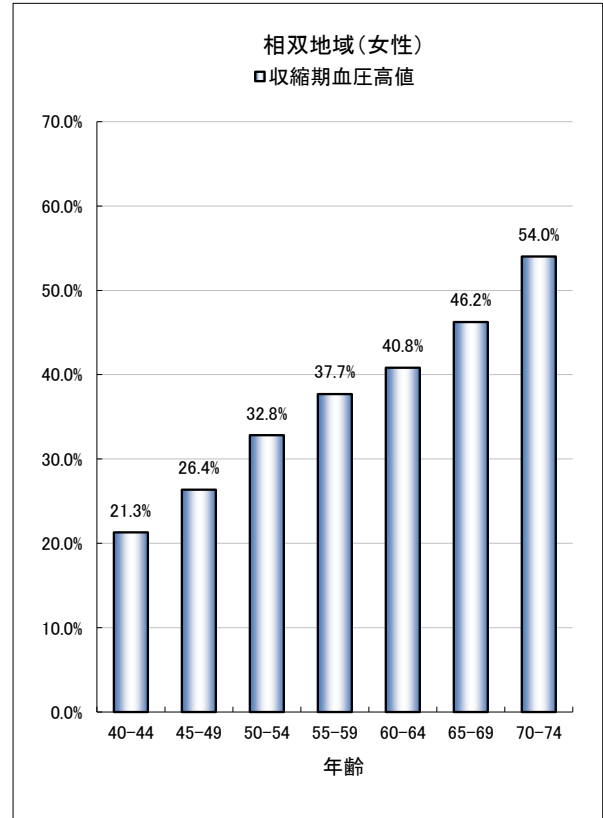
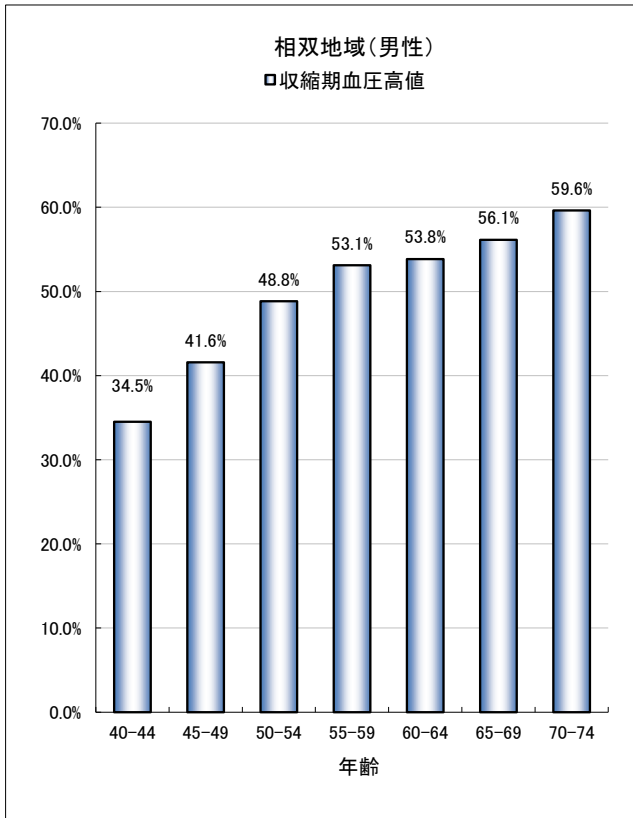


[平成27年度]

(5)-① 高血圧症有病者等の割合

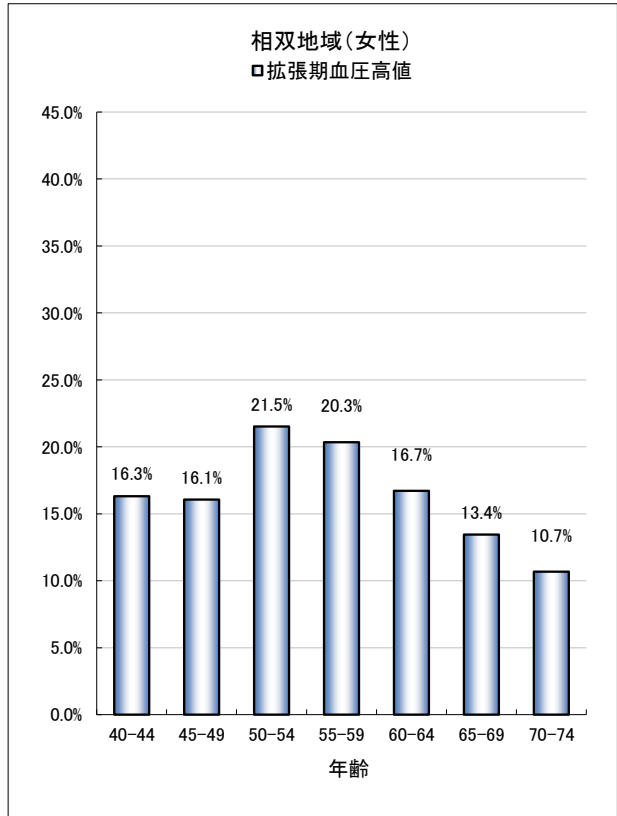
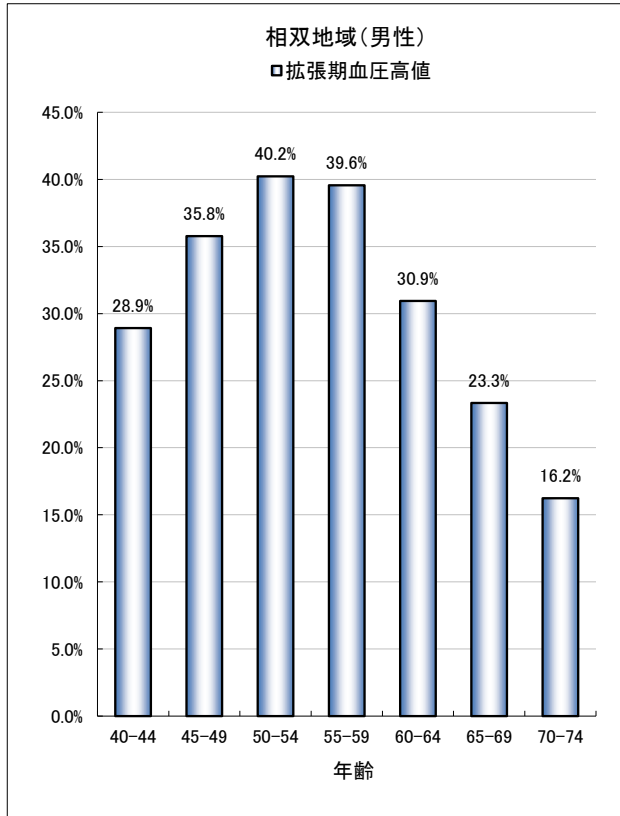


(5)-②-A 収縮期血圧高値の割合

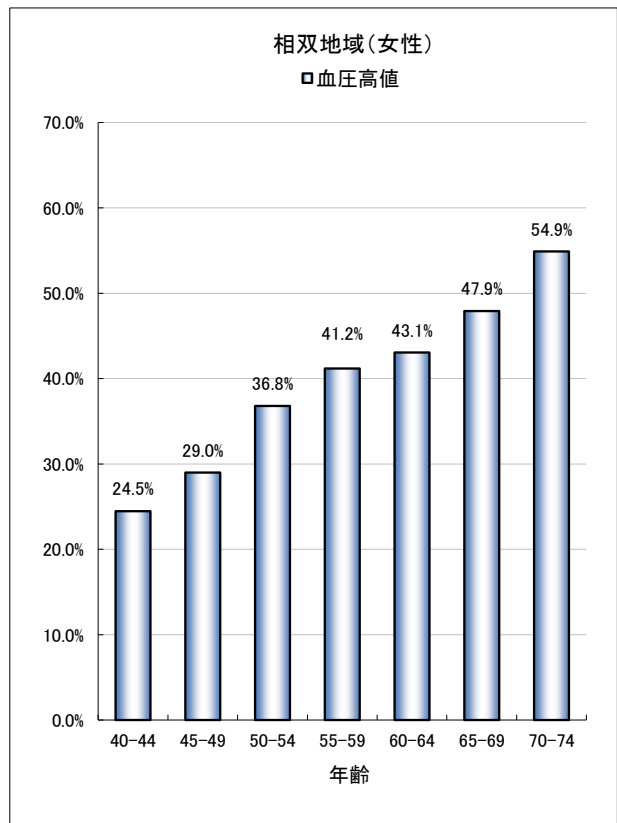
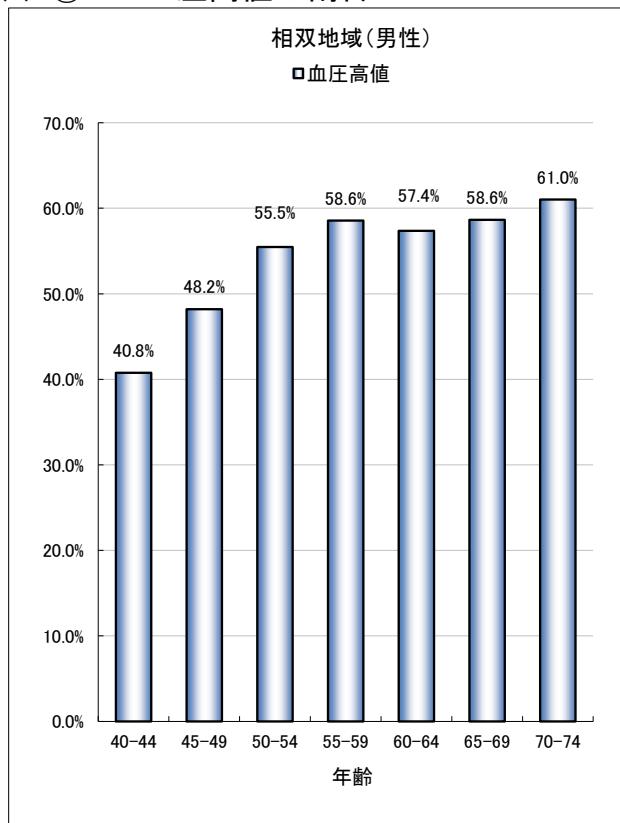


[平成27年度]

(5)-②-B 拡張期血圧高値の割合

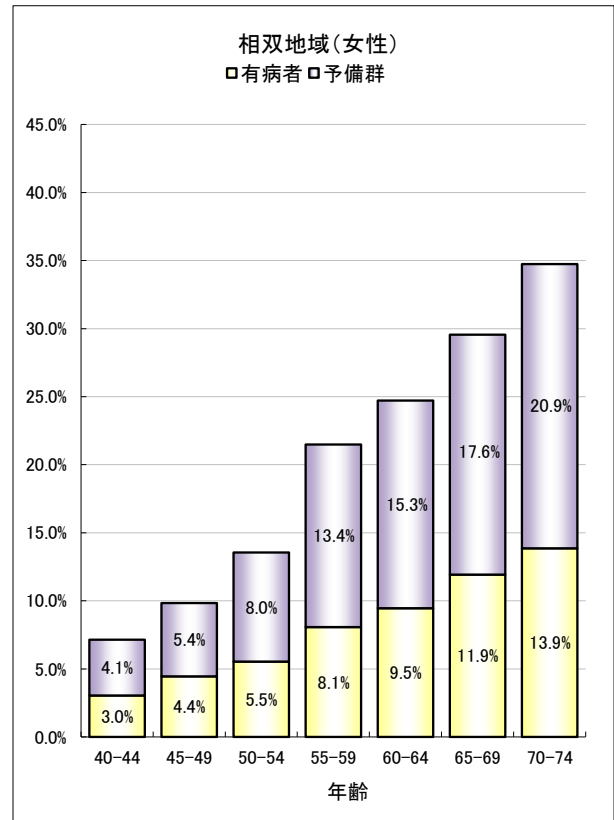
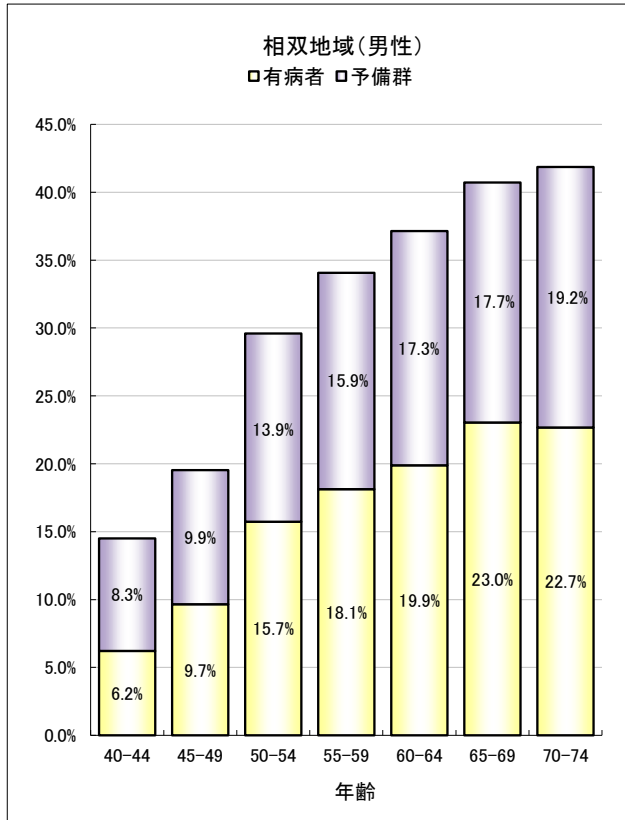


(5)-②-C 血圧高値の割合

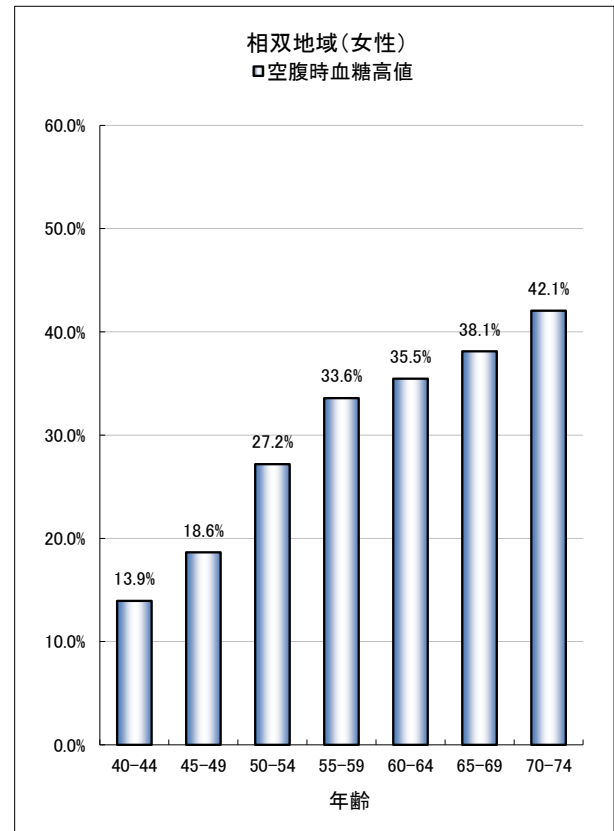
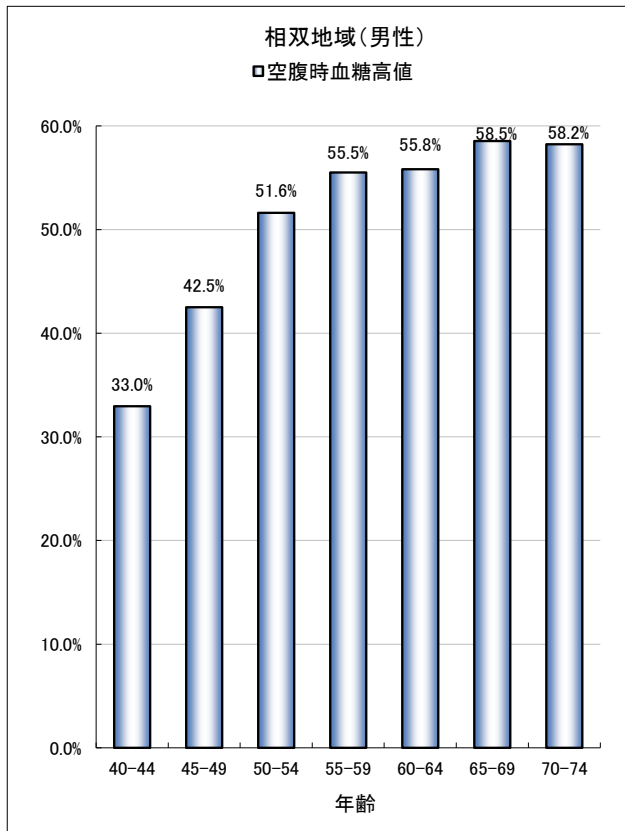


[平成27年度]

(6)-① 糖尿病有病者等の割合

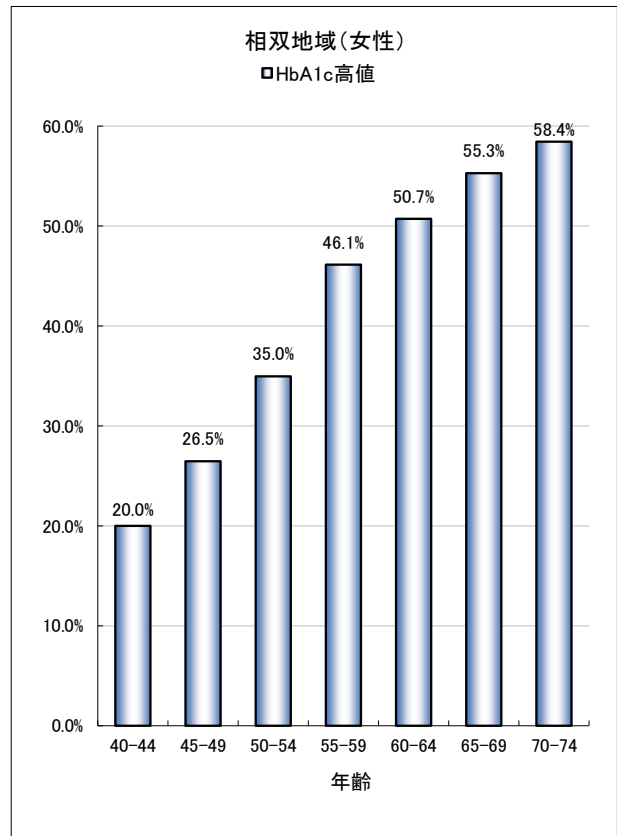
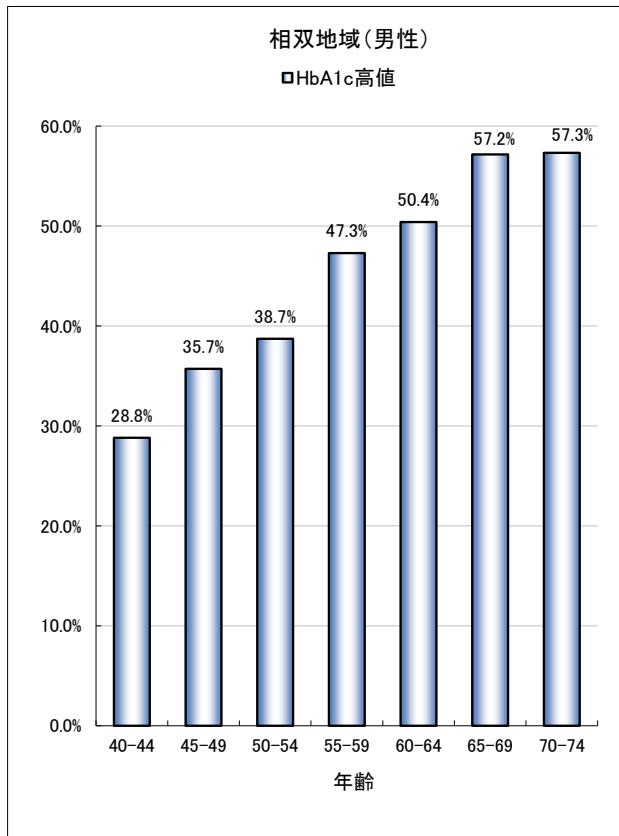


(6)-②-A 空腹時血糖高値の割合

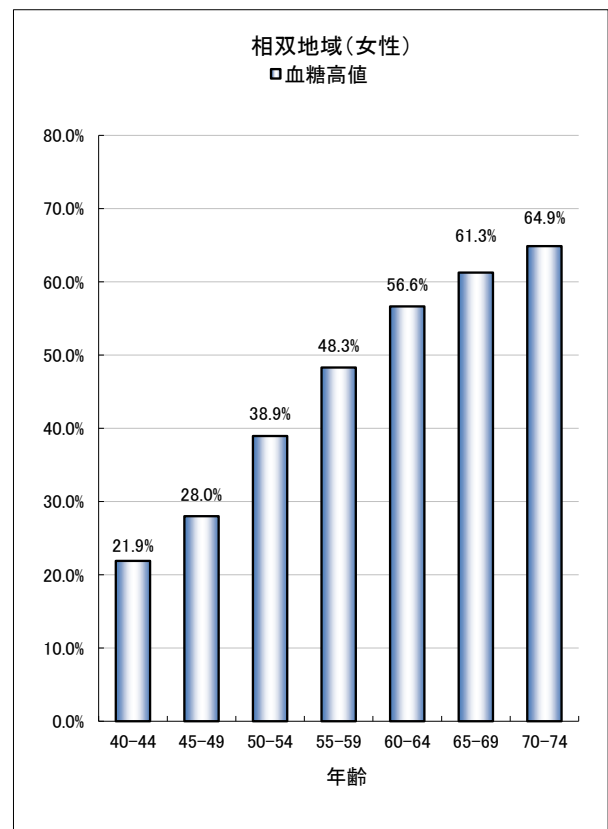
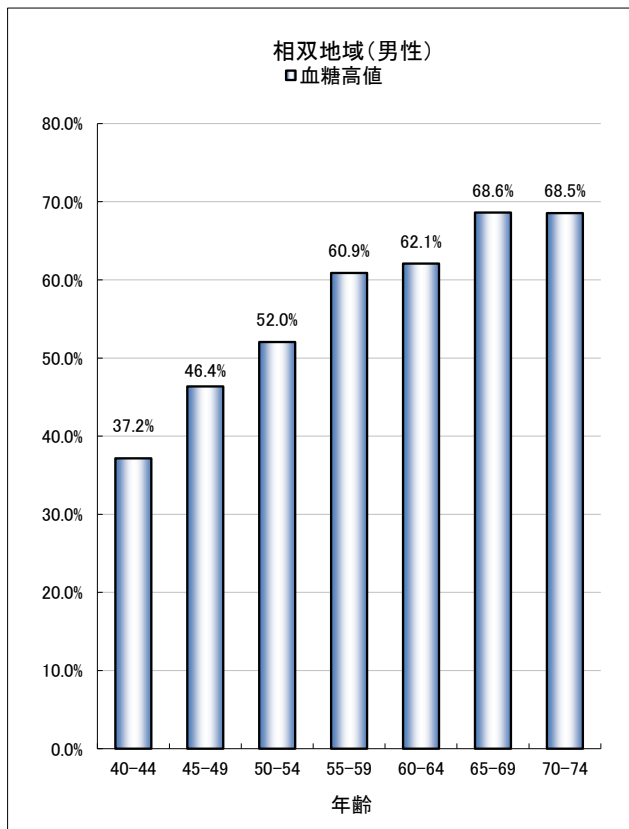


[平成27年度]

(6)-②-B HbA1c高値の割合

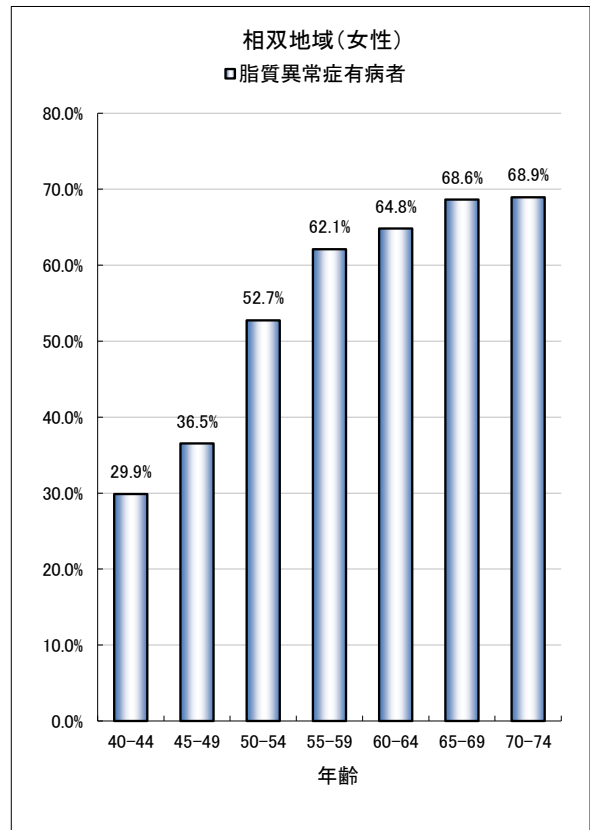
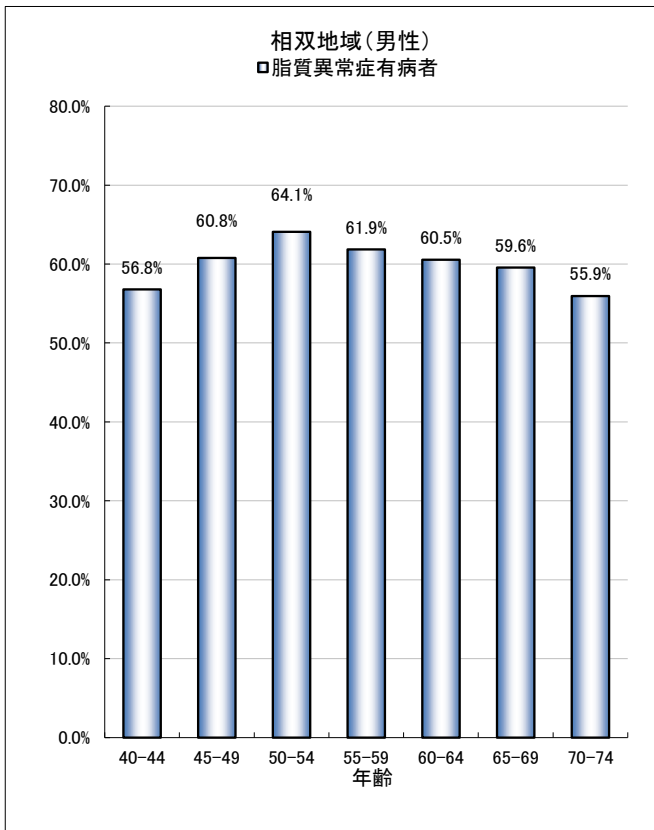


(6)-②-C 血糖高値の割合

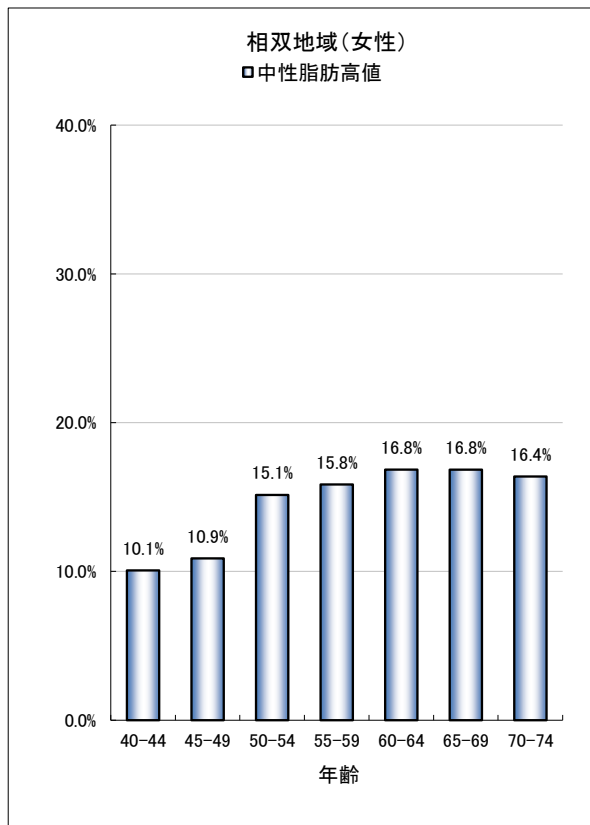
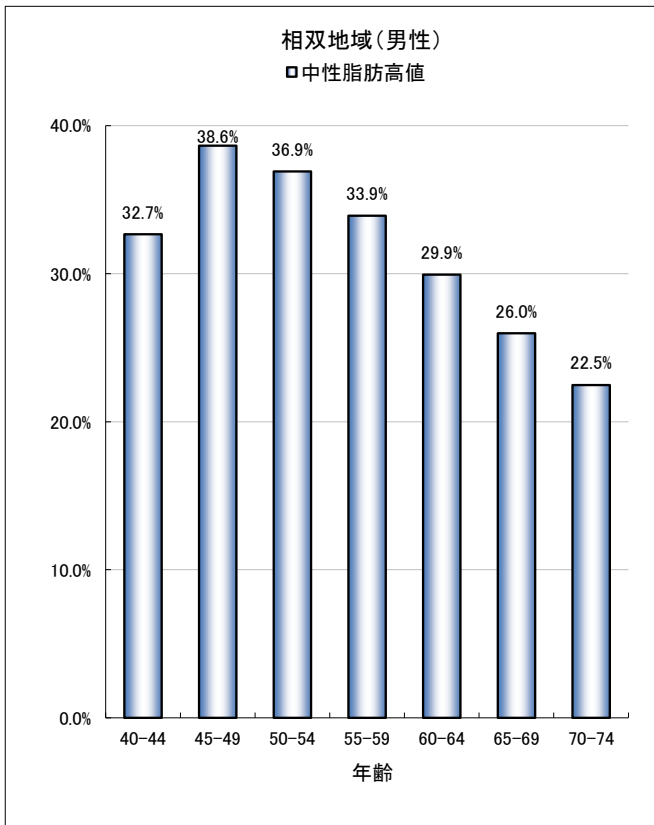


[平成27年度]

(7)-① 脂質異常症有病者の割合

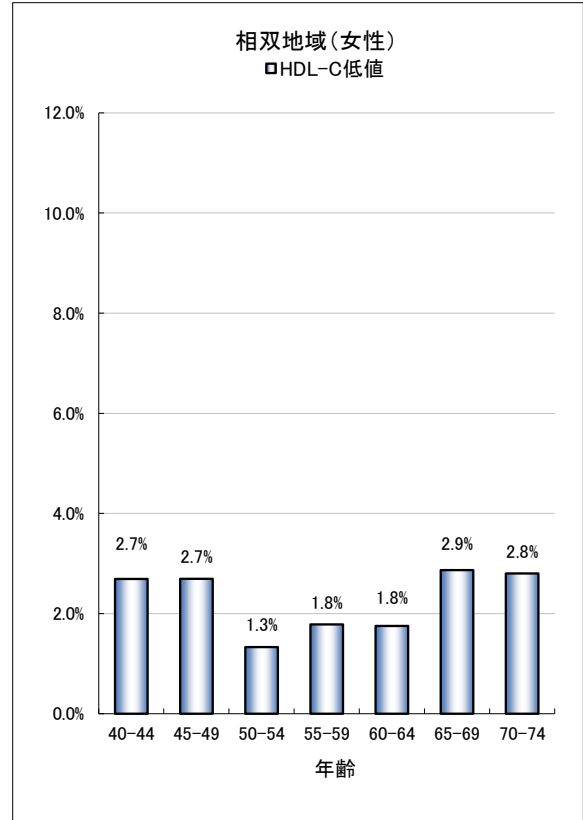
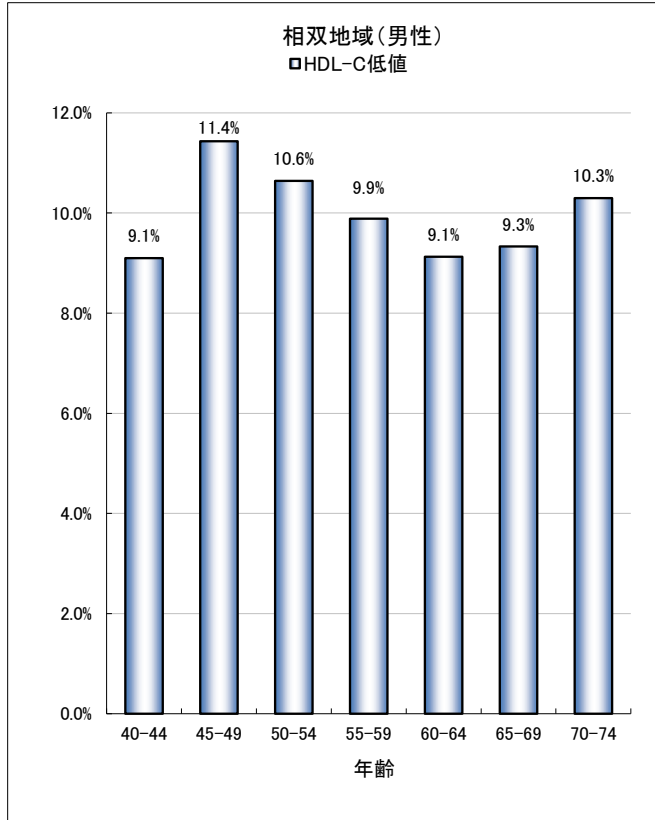


(7)-②-A 中性脂肪高値の割合

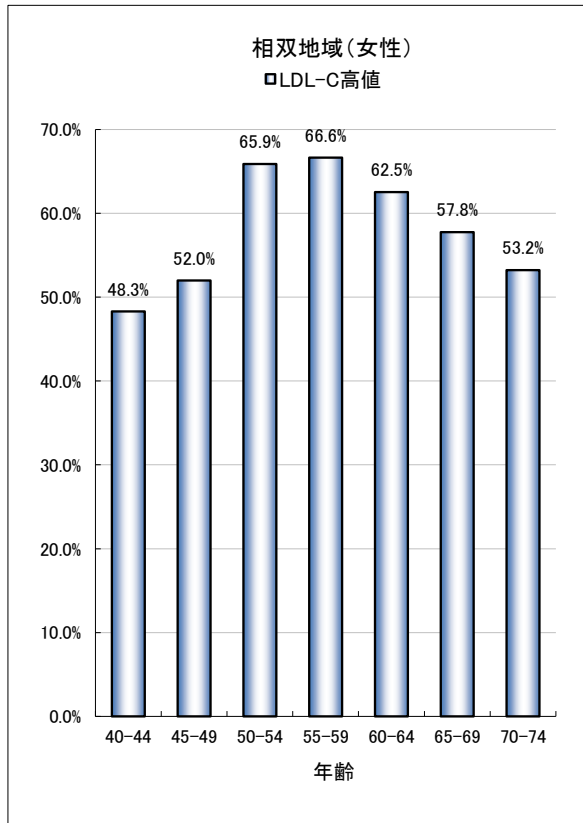
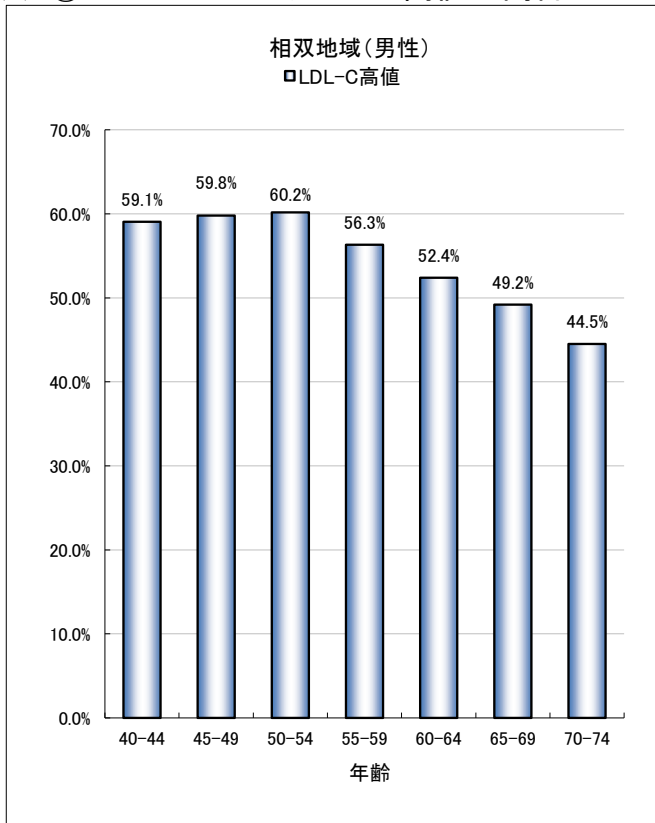


[平成27年度]

(7)-②-B HDLコレステロール低値の割合

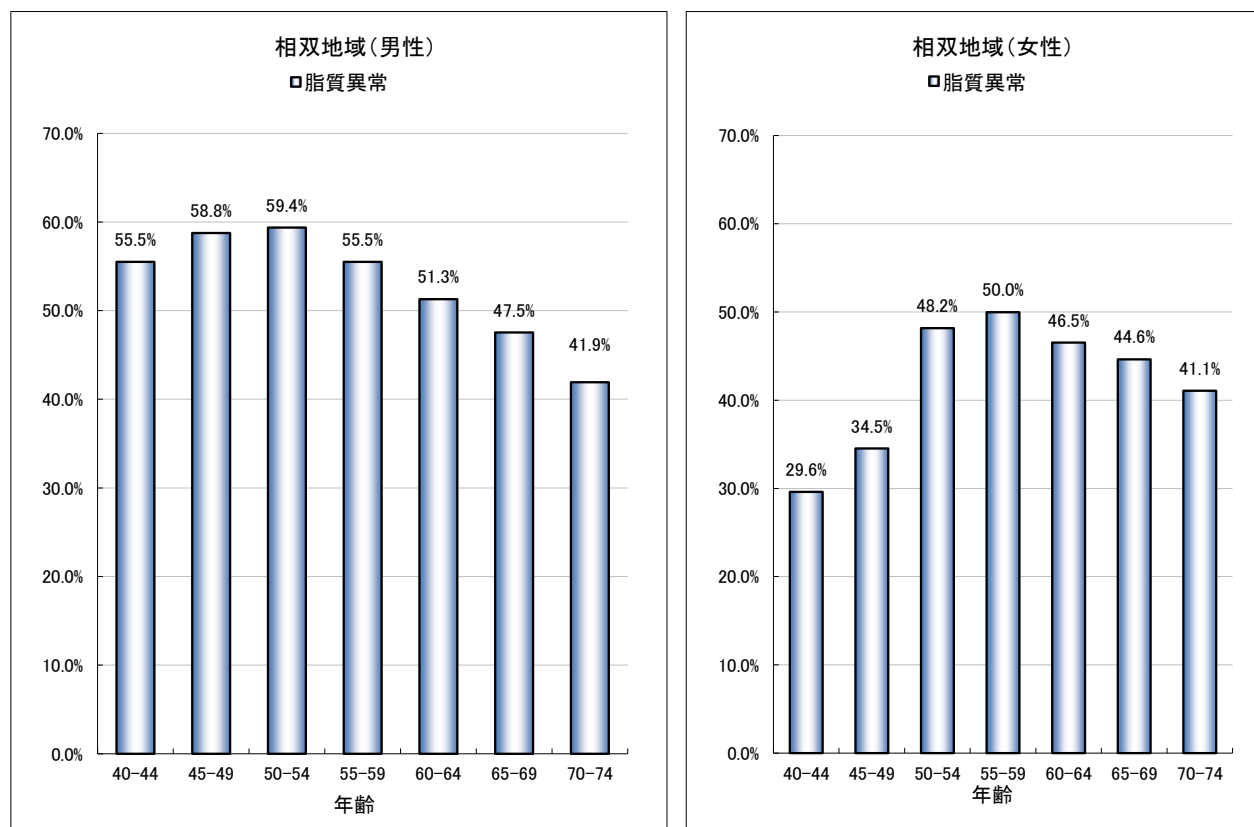


(7)-②-C LDLコレステロール高値の割合



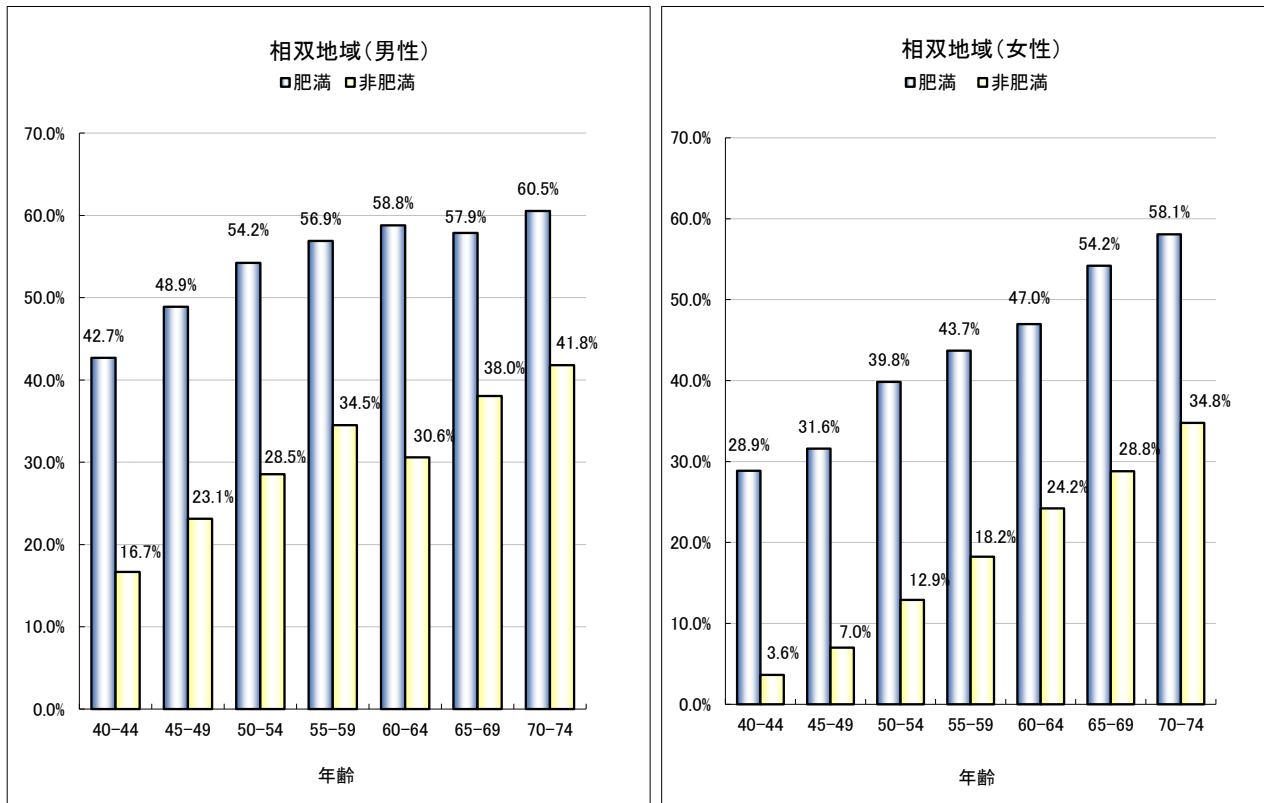
[平成27年度]

(7)-②-D 脂質異常の割合



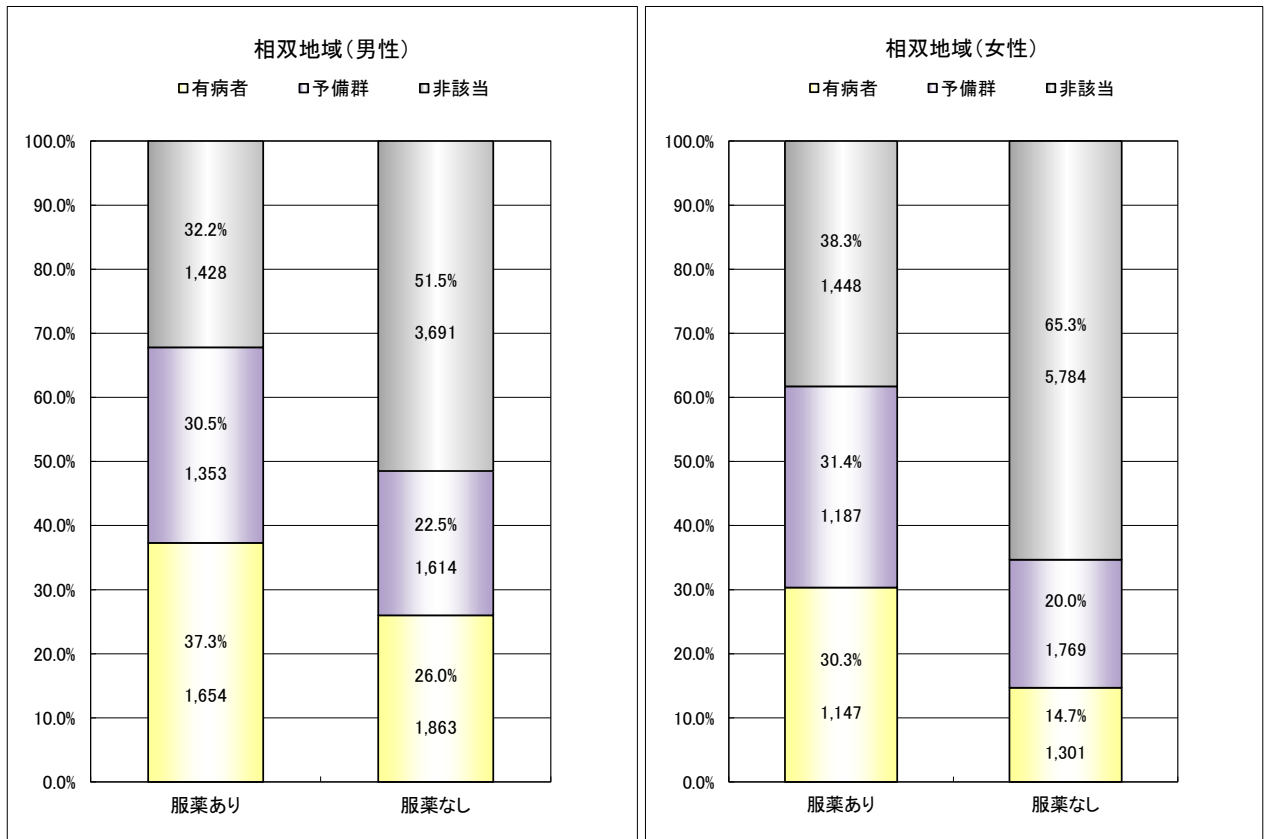
[平成27年度]

(8)肥満判定別にみた、糖尿病・高血圧・脂質異常のリスクを2個以上持つ人の割合

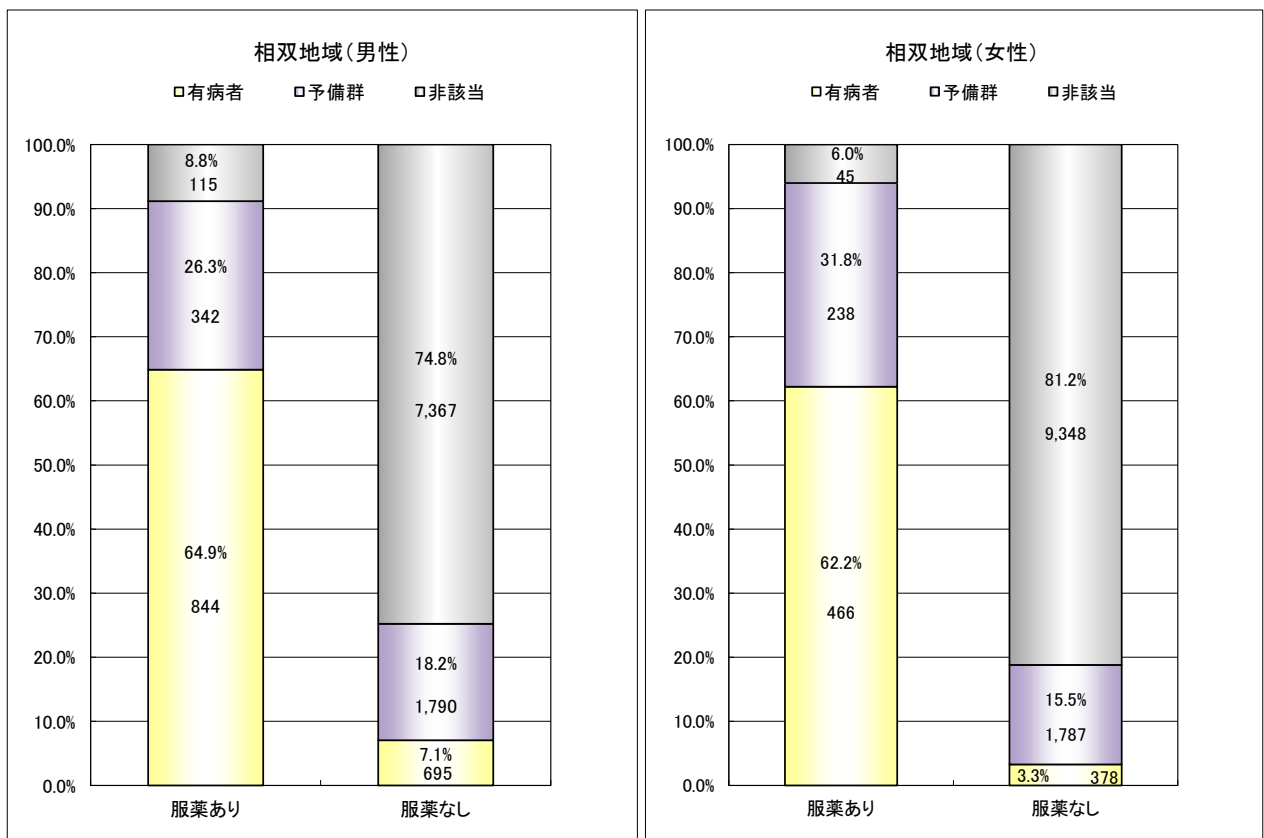


[平成27年度]

(9)-① 血圧を下げる薬など服薬の有無別にみた高血圧症有病者等の割合

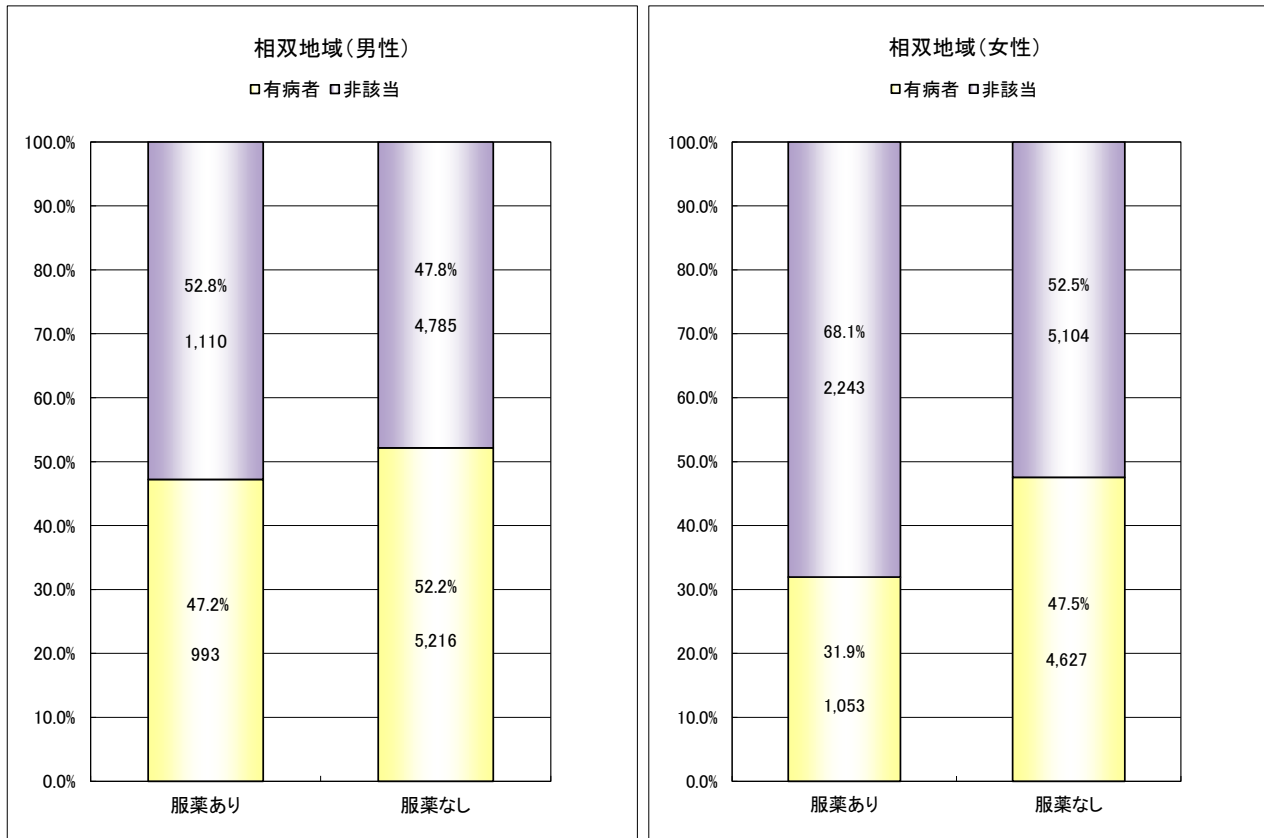


(9)-② 血糖を下げる薬など服薬の有無別にみた糖尿病有病者等の割合



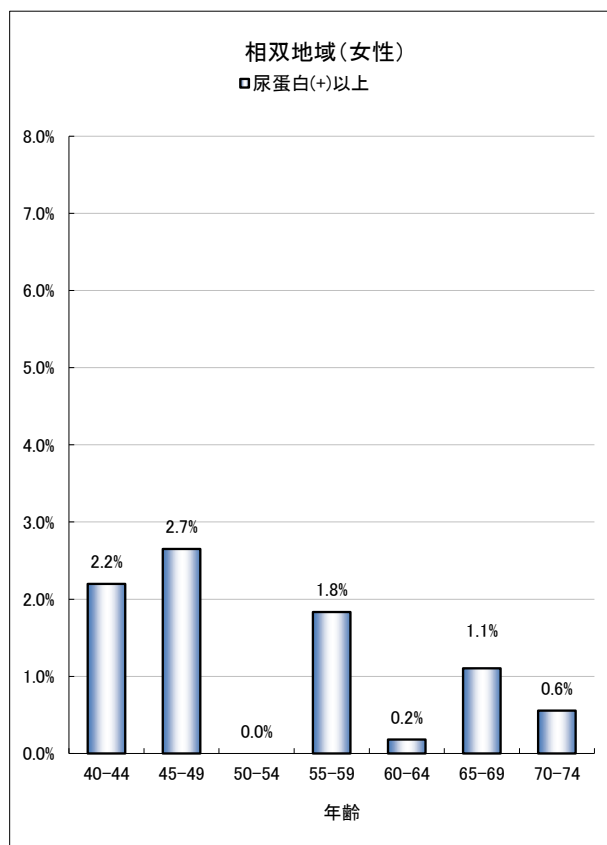
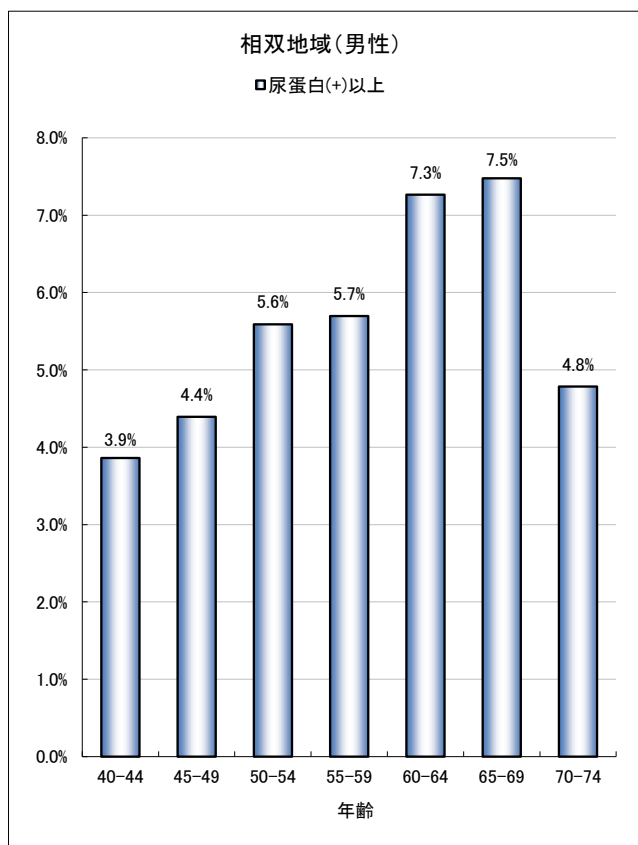
[平成27年度]

(9)‐③ コレステロールを下げる薬など服薬の有無別にみた脂質異常症有病者の割合



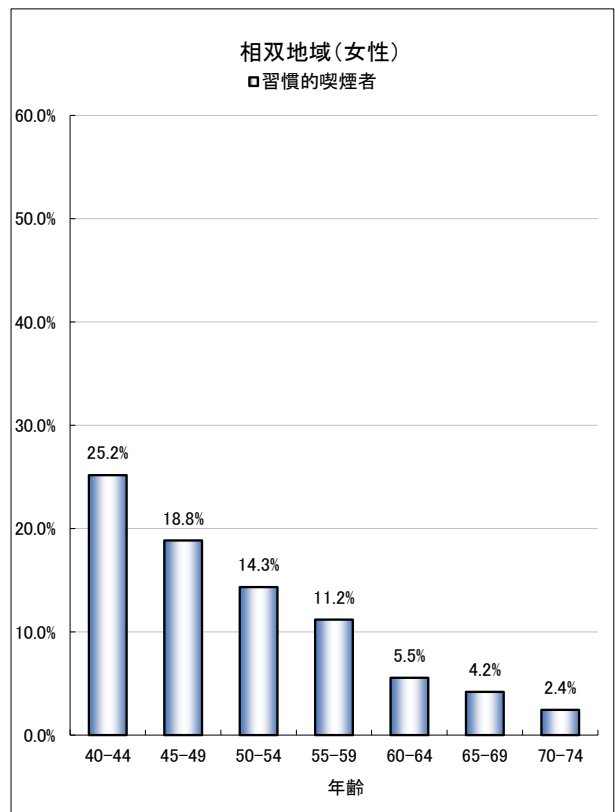
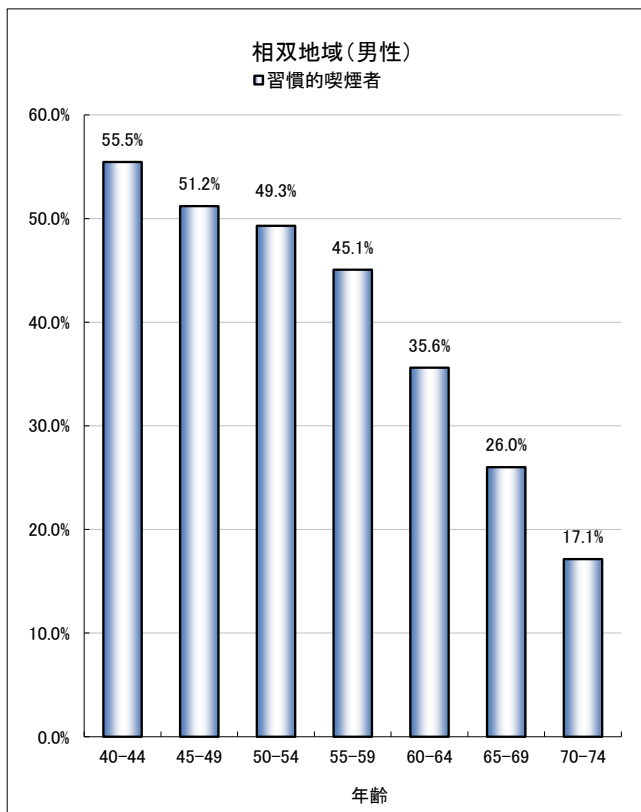
[平成27年度]

(10)尿蛋白(+)以上の割合



[平成27年度]

(11)習慣的喫煙者の割合



(12)習慣的飲酒者の割合

