

[平成27年度]

(1)特定健診受診者(人数・割合)

		年代別							合計
		40～44歳	45～49歳	50～54歳	55～59歳	60～64歳	65～69歳	70～74歳	
男性	人数	20,311	18,522	19,534	22,236	23,556	28,675	19,783	152,617
	割合	13.31%	12.14%	12.80%	14.57%	15.43%	18.79%	12.96%	100.00%
女性	人数	16,747	16,452	18,292	21,585	25,462	31,859	23,464	153,861
	割合	10.88%	10.69%	11.89%	14.03%	16.55%	20.71%	15.25%	100.00%
計	人数	37,058	34,974	37,826	43,821	49,018	60,534	43,247	306,478
	割合	12.09%	11.41%	12.34%	14.30%	15.99%	19.75%	14.11%	100.00%

保険者別特定健診受診者(人数・割合)

(1)-① 国保

		年代別							合計
		40～44歳	45～49歳	50～54歳	55～59歳	60～64歳	65～69歳	70～74歳	
男性	人数	1,819	2,060	2,626	3,986	9,667	21,738	17,918	59,814
	割合	3.04%	3.44%	4.39%	6.66%	16.16%	36.34%	29.96%	100.00%
女性	人数	1,915	2,242	3,057	5,718	15,297	26,726	21,570	76,525
	割合	2.50%	2.93%	4.00%	7.47%	19.96%	34.94%	28.20%	100.00%
計	人数	3,734	4,302	5,683	9,704	24,934	48,464	39,488	136,339
	割合	2.74%	3.16%	4.17%	7.12%	18.29%	35.55%	28.97%	100.00%

(1)-② 国保組合

		年代別							合計
		40～44歳	45～49歳	50～54歳	55～59歳	60～64歳	65～69歳	70～74歳	
男性	人数	363	360	452	666	852	762	325	3,780
	割合	9.60%	9.52%	11.96%	17.62%	22.54%	20.16%	8.60%	100.00%
女性	人数	362	339	454	481	539	506	235	2,916
	割合	12.41%	11.63%	15.57%	16.50%	18.48%	17.35%	8.06%	100.00%
計	人数	725	699	906	1,147	1,391	1,268	560	6,696
	割合	10.83%	10.44%	13.53%	17.13%	20.77%	18.94%	8.36%	100.00%

(1)-③ 全国健康保険協会

		年代別							合計
		40～44歳	45～49歳	50～54歳	55～59歳	60～64歳	65～69歳	70～74歳	
男性	人数	13,433	11,436	11,496	12,885	11,146	5,912	1,467	67,775
	割合	19.82%	16.87%	16.96%	19.01%	16.45%	8.72%	2.16%	100.00%
女性	人数	10,383	9,910	10,816	11,457	8,458	4,300	1,395	56,719
	割合	18.31%	17.47%	19.07%	20.20%	14.91%	7.58%	2.46%	100.00%
計	人数	23,816	21,346	22,312	24,342	19,604	10,212	2,862	124,494
	割合	19.13%	17.15%	17.92%	19.55%	15.75%	8.20%	2.30%	100.00%

(1)-④ 共済

		年代別							合計
		40～44歳	45～49歳	50～54歳	55～59歳	60～64歳	65～69歳	70～74歳	
男性	人数	3,802	3,853	4,271	4,022	1,336	142	64	17,490
	割合	21.74%	22.03%	24.42%	23.00%	7.64%	0.81%	0.37%	100.00%
女性	人数	3,298	3,253	3,246	3,361	856	249	242	14,505
	割合	22.74%	22.43%	22.38%	23.17%	5.90%	1.72%	1.67%	100.00%
計	人数	7,100	7,106	7,517	7,383	2,192	391	306	31,995
	割合	22.19%	22.21%	23.49%	23.08%	6.85%	1.22%	0.96%	100.00%

(1)-⑤ 健保連

		年代別							合計
		40～44歳	45～49歳	50～54歳	55～59歳	60～64歳	65～69歳	70～74歳	
男性	人数	894	813	689	677	555	121	9	3,758
	割合	23.79%	21.63%	18.33%	18.01%	14.77%	3.22%	0.24%	100.00%
女性	人数	789	708	719	568	312	78	22	3,196
	割合	24.69%	22.15%	22.50%	17.77%	9.76%	2.44%	0.69%	100.00%
計	人数	1,683	1,521	1,408	1,245	867	199	31	6,954
	割合	24.20%	21.87%	20.25%	17.90%	12.47%	2.86%	0.45%	100.00%

[ 平成27年度 ]

(2)検査項目別平均値

	BMI	腹囲	収縮期血圧	拡張期血圧	中性脂肪	HDL コレステロール	LDL コレステロール	GOT	GPT	γ-GTP	空腹時血糖	HbA1c	血清 クレアチニン	
男性	度数	146,279	146,247	138,868	73,687	78,463	79,430	78,502	78,287	78,286	78,084	81,484	89,468	8,178
	平均値	24.09	85.31	128.56	77.73	-	-	120.48	-	-	-	-	-	-
	標準偏差	3.41	9.14	16.08	10.35	-	-	31.04	-	-	-	-	-	-
	中央値	-	-	-	-	106	55	-	23	21	33	98	5.6	0.82
	25パーセン タイル値	-	-	-	-	75	46	-	20	16	22	92	5.3	0.73
	75パーセン タイル値	-	-	-	-	154	65	-	28	30	54	108	5.9	0.92
女性	度数	149,714	149,666	140,214	87,384	92,888	93,592	92,965	92,674	92,674	92,555	88,792	106,944	10,921
	平均値	22.88	81.27	123.99	74.10	-	-	126.57	-	-	-	-	-	-
	標準偏差	3.75	10.06	16.40	10.20	-	-	30.63	-	-	-	-	-	-
	中央値	-	-	-	-	88	64	-	21	17	18	94	5.6	0.61
	25パーセン タイル値	-	-	-	-	65	55	-	18	13	14	88	5.3	0.55
	75パーセン タイル値	-	-	-	-	122	75	-	25	22	27	101	5.8	0.69



[ 平成27年度 ]

(5)-① 高血圧症有病者等の割合

平成27年度 福島県(男性)

		年代別							合計
		40～44歳	45～49歳	50～54歳	55～59歳	60～64歳	65～69歳	70～74歳	
非該当	人数	12,353	9,684	8,213	7,622	6,764	6,896	4,200	55,732
	割合	62.5%	53.9%	43.3%	35.2%	29.6%	24.8%	21.8%	37.6%
予備群	人数	3,094	2,798	2,980	3,349	3,233	3,565	2,256	21,275
	割合	15.7%	15.6%	15.7%	15.5%	14.2%	12.8%	11.7%	14.4%
有病者	人数	4,309	5,474	7,781	10,667	12,838	17,297	12,800	71,166
	割合	21.8%	30.5%	41.0%	49.3%	56.2%	62.3%	66.5%	48.0%
合計	人数	19,756	17,956	18,974	21,638	22,835	27,758	19,256	148,173
	割合	100.0%	100.0%	100.0%	100.0%	100.0%	100.0%	100.0%	100.0%

平成27年度 福島県(女性)

		年代別							合計
		40～44歳	45～49歳	50～54歳	55～59歳	60～64歳	65～69歳	70～74歳	
非該当	人数	13,167	11,560	10,849	11,107	10,692	10,790	6,122	74,287
	割合	82.1%	73.3%	62.1%	53.9%	44.0%	35.4%	26.9%	50.4%
予備群	人数	1,389	1,809	2,299	2,818	3,644	4,363	2,939	19,261
	割合	8.7%	11.5%	13.1%	13.7%	15.0%	14.3%	12.9%	13.1%
有病者	人数	1,483	2,402	4,336	6,688	9,960	15,355	13,668	53,892
	割合	9.2%	15.2%	24.8%	32.4%	41.0%	50.3%	60.1%	36.6%
合計	人数	16,039	15,771	17,484	20,613	24,296	30,508	22,729	147,440
	割合	100.0%	100.0%	100.0%	100.0%	100.0%	100.0%	100.0%	100.0%

(5)-② 血圧高値(収縮期血圧高値・拡張期血圧高値・血圧高値)の割合

平成27年度 福島県(男性)

		年代別							合計
		40～44歳	45～49歳	50～54歳	55～59歳	60～64歳	65～69歳	70～74歳	
収縮期血圧 高値	人数	5,852	6,305	7,989	10,466	11,716	14,811	10,343	67,482
	割合	29.7%	35.3%	42.5%	49.0%	52.6%	55.4%	56.0%	46.5%
拡張期血圧 高値	人数	4,700	5,351	6,469	7,519	6,803	6,438	3,218	40,498
	割合	23.8%	30.0%	34.4%	35.2%	30.5%	24.1%	17.4%	27.9%
血圧高値	人数	6,915	7,413	9,176	11,580	12,518	15,472	10,607	73,681
	割合	35.1%	41.6%	48.8%	54.2%	56.2%	57.8%	57.4%	50.7%

平成27年度 福島県(女性)

		年代別							合計
		40～44歳	45～49歳	50～54歳	55～59歳	60～64歳	65～69歳	70～74歳	
収縮期血圧 高値	人数	2,261	3,357	5,081	6,948	9,821	13,873	11,339	52,680
	割合	14.1%	21.4%	29.3%	34.2%	41.5%	47.0%	52.0%	36.5%
拡張期血圧 高値	人数	1,561	2,061	3,100	3,637	4,014	4,532	2,802	21,707
	割合	9.7%	13.1%	17.9%	17.9%	16.9%	15.4%	12.8%	15.0%
血圧高値	人数	2,645	3,775	5,610	7,531	10,329	14,349	11,600	55,839
	割合	16.5%	24.0%	32.4%	37.1%	43.6%	48.6%	53.2%	38.7%

[ 平成27年度 ]

(6)-① 糖尿病有病者等の割合

平成27年度 福島県(男性)

		年代別							合計
		40～44歳	45～49歳	50～54歳	55～59歳	60～64歳	65～69歳	70～74歳	
非該当	人数	13,052	11,386	11,169	11,806	12,225	16,170	11,710	87,518
	割合	87.3%	81.6%	74.6%	68.3%	63.6%	61.5%	61.1%	69.6%
予備群	人数	1,061	1,342	1,908	2,604	3,237	4,718	3,668	18,538
	割合	7.1%	9.6%	12.7%	15.1%	16.8%	18.0%	19.1%	14.7%
有病者	人数	832	1,218	1,899	2,887	3,757	5,389	3,794	19,776
	割合	5.6%	8.7%	12.7%	16.7%	19.5%	20.5%	19.8%	15.7%
合計	人数	14,945	13,946	14,976	17,297	19,219	26,277	19,172	125,832
	割合	100.0%	100.0%	100.0%	100.0%	100.0%	100.0%	100.0%	100.0%

平成27年度 福島県(女性)

		年代別							合計
		40～44歳	45～49歳	50～54歳	55～59歳	60～64歳	65～69歳	70～74歳	
非該当	人数	11,828	11,412	11,982	13,819	16,995	21,647	15,749	103,432
	割合	94.0%	91.6%	86.0%	80.8%	75.0%	70.7%	68.3%	78.1%
予備群	人数	496	713	1,284	2,094	3,739	5,752	4,648	18,726
	割合	3.9%	5.7%	9.2%	12.2%	16.5%	18.8%	20.2%	14.1%
有病者	人数	255	327	660	1,192	1,934	3,206	2,655	10,229
	割合	2.0%	2.6%	4.7%	7.0%	8.5%	10.5%	11.5%	7.7%
合計	人数	12,579	12,452	13,926	17,105	22,668	30,605	23,052	132,387
	割合	100.0%	100.0%	100.0%	100.0%	100.0%	100.0%	100.0%	100.0%

(6)-② 血糖高値(空腹時血糖高値・HbA1c高値・血糖高値)の割合

平成27年度 福島県(男性)

		年代別							合計
		40～44歳	45～49歳	50～54歳	55～59歳	60～64歳	65～69歳	70～74歳	
空腹時血糖 高値	人数	3,051	3,557	4,678	6,166	6,891	9,380	6,517	40,240
	割合	27.8%	35.2%	43.7%	49.6%	52.7%	53.3%	51.6%	46.0%
HbA1c 高値	人数	2,501	3,067	3,966	5,413	7,685	13,506	10,771	46,909
	割合	29.2%	36.8%	42.9%	49.5%	52.9%	56.7%	58.0%	49.9%
血糖高値	人数	4,939	5,732	7,276	9,543	11,392	16,865	12,502	68,249
	割合	33.3%	41.7%	49.4%	56.7%	61.0%	65.1%	65.6%	55.1%

平成27年度 福島県(女性)

		年代別							合計
		40～44歳	45～49歳	50～54歳	55～59歳	60～64歳	65～69歳	70～74歳	
空腹時血糖 高値	人数	1,065	1,426	2,262	3,558	5,262	7,224	5,520	26,317
	割合	11.5%	15.3%	22.3%	28.5%	33.5%	34.9%	36.5%	28.4%
HbA1c 高値	人数	1,775	2,259	3,688	5,917	10,841	16,987	13,613	55,080
	割合	22.5%	28.7%	39.6%	48.0%	53.9%	57.6%	59.8%	50.2%
血糖高値	人数	2,605	3,278	5,129	7,847	12,660	18,697	14,738	64,954
	割合	20.8%	26.4%	37.1%	46.3%	56.2%	61.2%	64.0%	49.3%

[ 平成27年度 ]

(7)-① 脂質異常症有病者の割合

平成27年度 福島県(男性)

		年代別							合計
		40～44歳	45～49歳	50～54歳	55～59歳	60～64歳	65～69歳	70～74歳	
非該当	人数	9,680	8,123	8,102	9,273	10,363	13,041	9,397	67,979
	割合	47.7%	43.9%	41.5%	41.7%	44.0%	45.5%	47.5%	44.5%
有病者	人数	10,631	10,399	11,432	12,963	13,193	15,634	10,386	84,638
	割合	52.3%	56.1%	58.5%	58.3%	56.0%	54.5%	52.5%	55.5%
合計	人数	20,311	18,522	19,534	22,236	23,556	28,675	19,783	152,617
	割合	100.0%	100.0%	100.0%	100.0%	100.0%	100.0%	100.0%	100.0%

平成27年度 福島県(女性)

		年代別							合計
		40～44歳	45～49歳	50～54歳	55～59歳	60～64歳	65～69歳	70～74歳	
非該当	人数	13,136	11,647	10,210	9,690	9,936	11,300	8,105	74,024
	割合	78.4%	70.8%	55.8%	44.9%	39.0%	35.5%	34.5%	48.1%
有病者	人数	3,611	4,805	8,082	11,895	15,526	20,559	15,359	79,837
	割合	21.6%	29.2%	44.2%	55.1%	61.0%	64.5%	65.5%	51.9%
合計	人数	16,747	16,452	18,292	21,585	25,462	31,859	23,464	153,861
	割合	100.0%	100.0%	100.0%	100.0%	100.0%	100.0%	100.0%	100.0%

(7)-② 脂質異常(中性脂肪高値・HDL-C低値・LDL-C高値・脂質異常高値)の割合

平成27年度 福島県(男性)

		年代別							合計
		40～44歳	45～49歳	50～54歳	55～59歳	60～64歳	65～69歳	70～74歳	
中性脂肪高値	人数	6,077	5,962	6,177	6,909	6,514	6,940	4,191	42,770
	割合	30.6%	33.0%	32.3%	31.7%	28.2%	24.5%	21.4%	28.5%
HDL-C低値	人数	1,969	1,746	1,695	1,937	1,908	2,470	1,895	13,620
	割合	9.9%	9.7%	8.9%	8.9%	8.2%	8.7%	9.7%	9.1%
LDL-C高値	人数	11,219	10,313	10,889	11,854	11,684	13,283	8,185	77,427
	割合	56.6%	57.1%	57.0%	54.3%	50.6%	46.8%	41.9%	51.7%
脂質異常	人数	10,280	9,826	10,369	11,338	11,014	12,278	7,635	72,740
	割合	51.8%	54.4%	54.2%	51.9%	47.6%	43.3%	39.0%	48.5%

平成27年度 福島県(女性)

		年代別							合計
		40～44歳	45～49歳	50～54歳	55～59歳	60～64歳	65～69歳	70～74歳	
中性脂肪高値	人数	1,116	1,305	2,078	2,907	3,779	4,855	3,527	19,567
	割合	6.8%	8.1%	11.6%	13.8%	15.1%	15.4%	15.2%	12.9%
HDL-C低値	人数	283	276	265	278	454	700	556	2,812
	割合	1.7%	1.7%	1.5%	1.3%	1.8%	2.2%	2.4%	1.9%
LDL-C高値	人数	5,974	7,296	10,581	13,569	15,821	18,671	12,400	84,312
	割合	36.6%	45.4%	59.2%	64.2%	63.2%	59.2%	53.4%	55.8%
脂質異常	人数	3,446	4,478	7,144	9,614	11,334	13,471	8,929	58,416
	割合	21.1%	27.9%	40.0%	45.5%	45.2%	42.7%	38.5%	38.6%







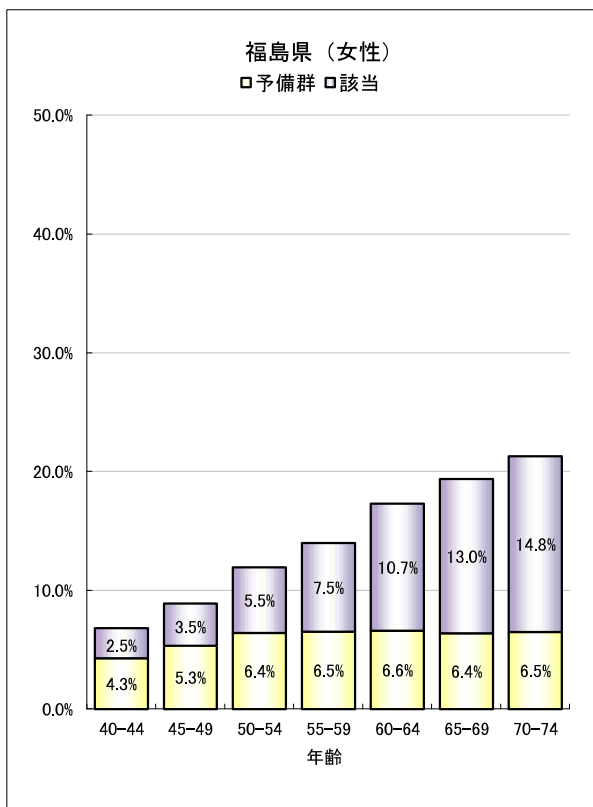
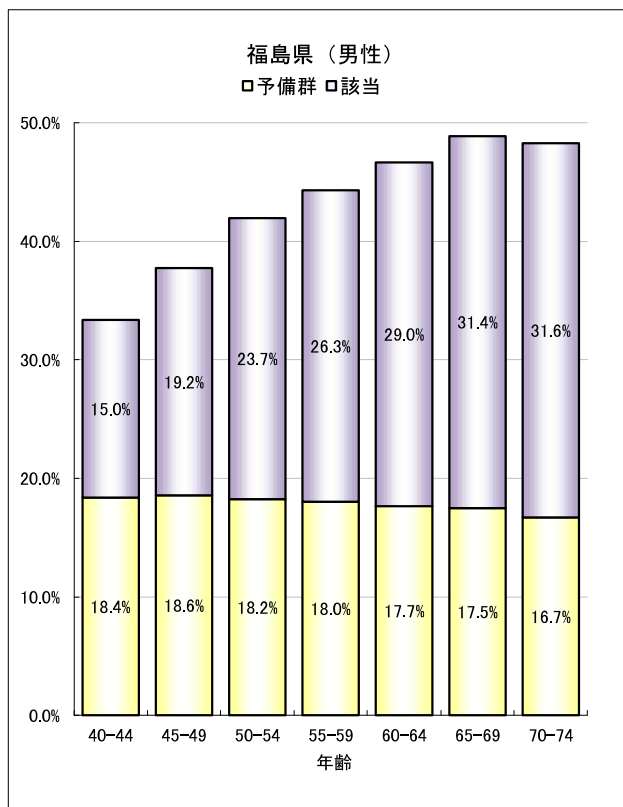




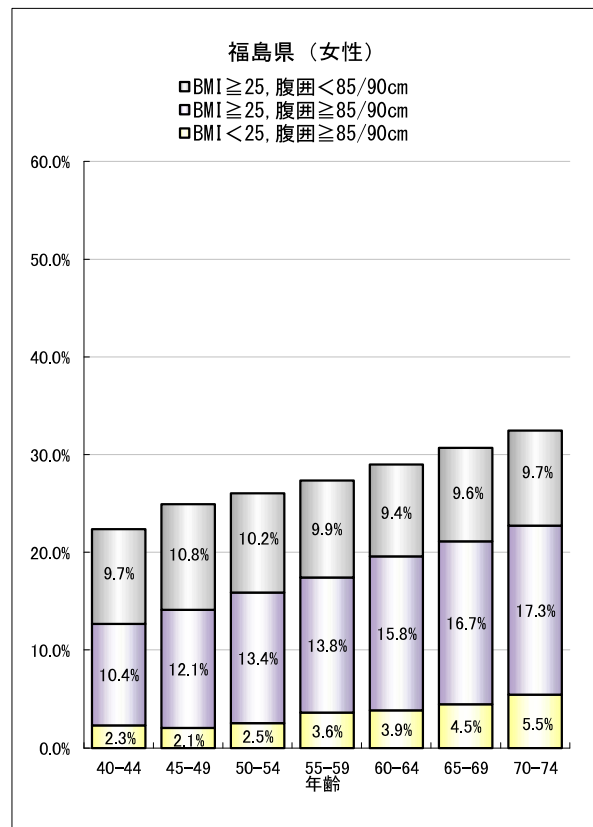
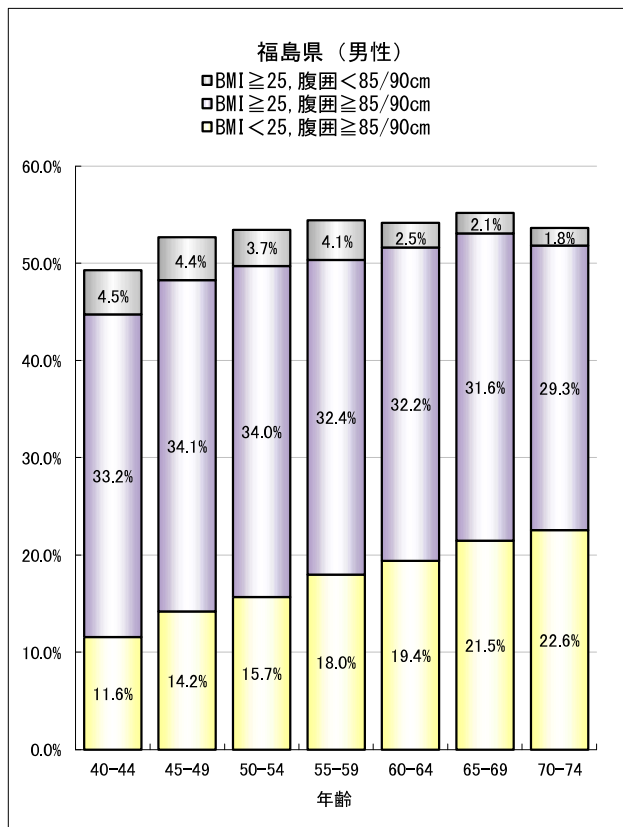




(3)メタボリックシンドローム該当者及び予備群の割合

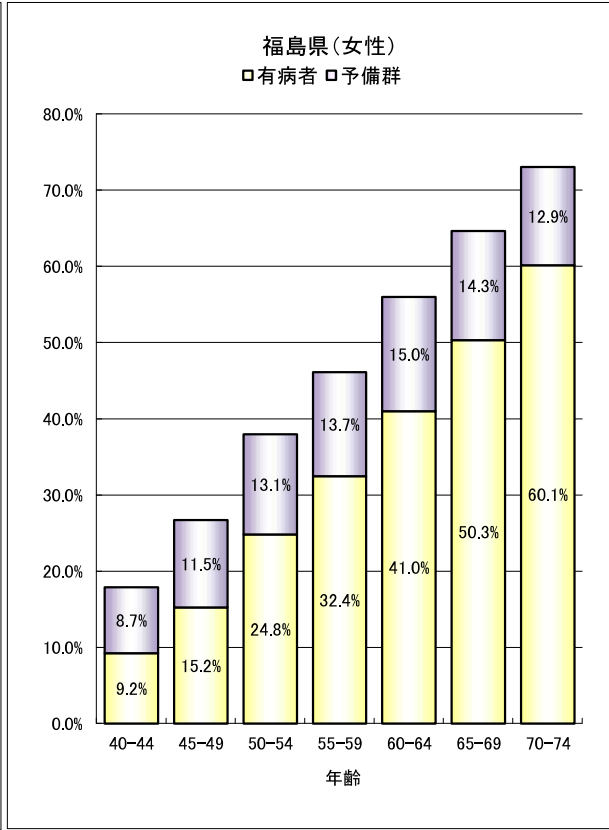
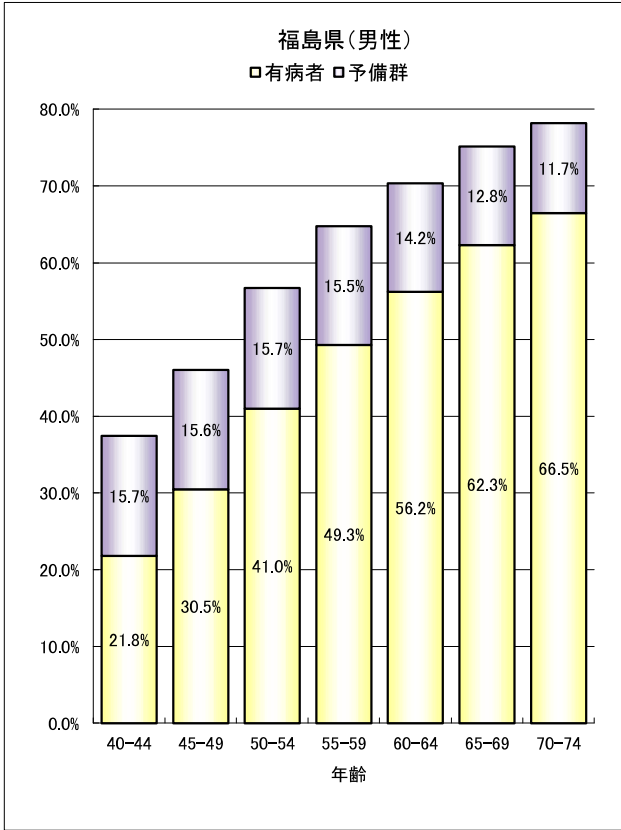


(4)肥満者(BMI25以上または腹囲基準値以上)の割合

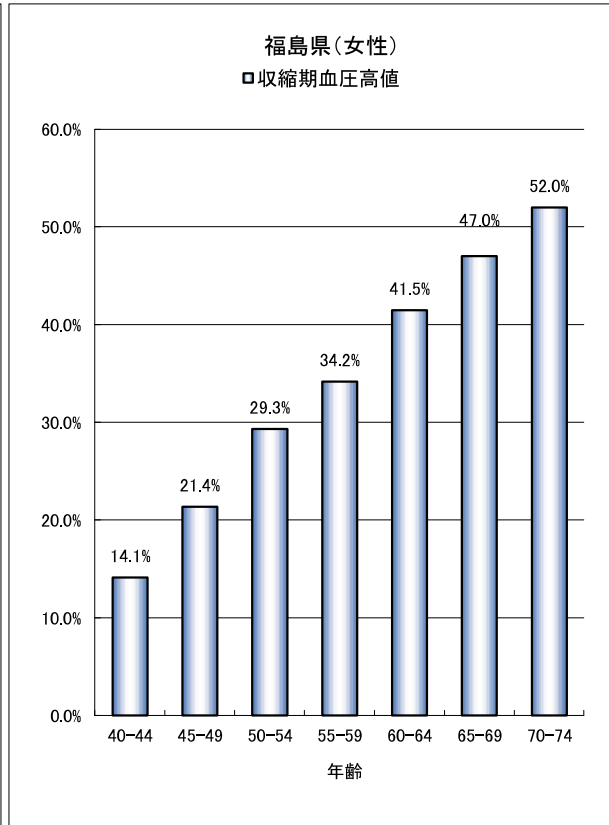
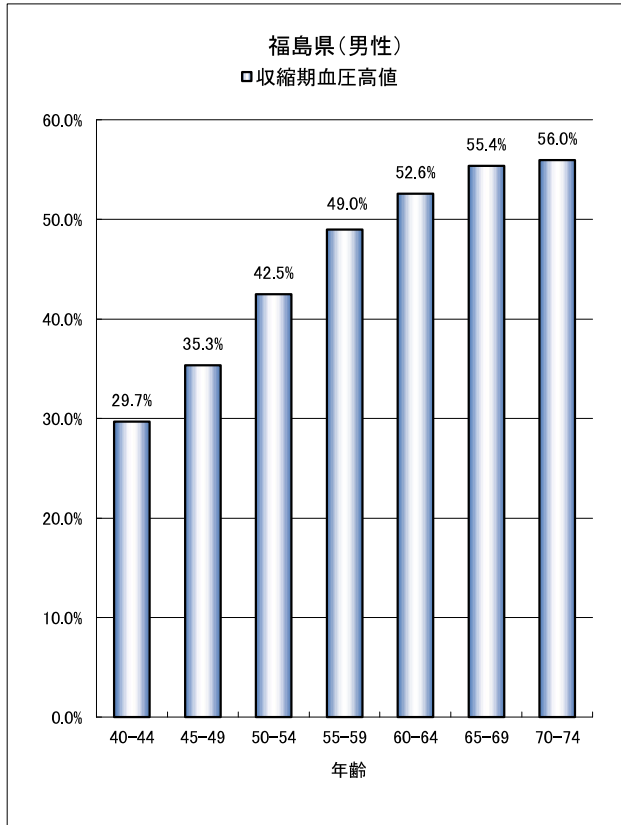


[平成27年度]

(5)-① 高血圧症有病者等の割合

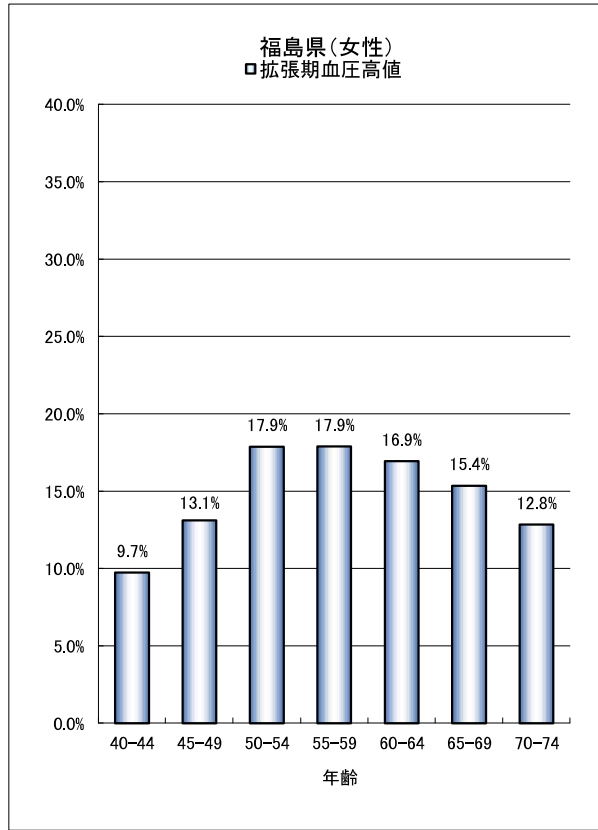
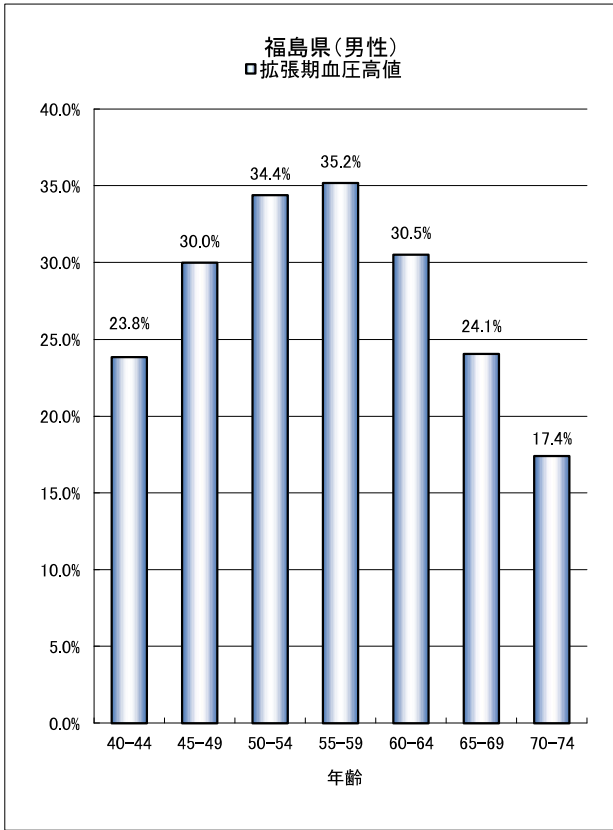


(5)-②-A 収縮期血圧高値の割合

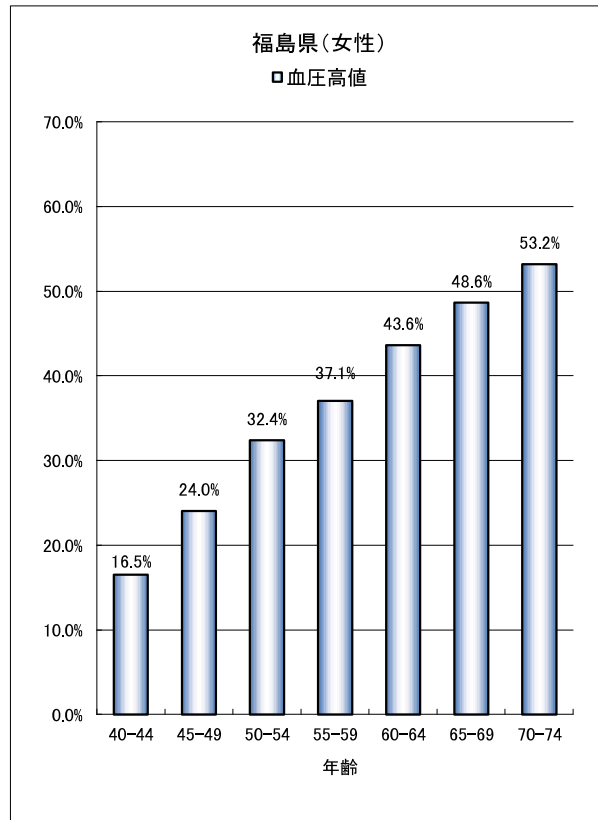
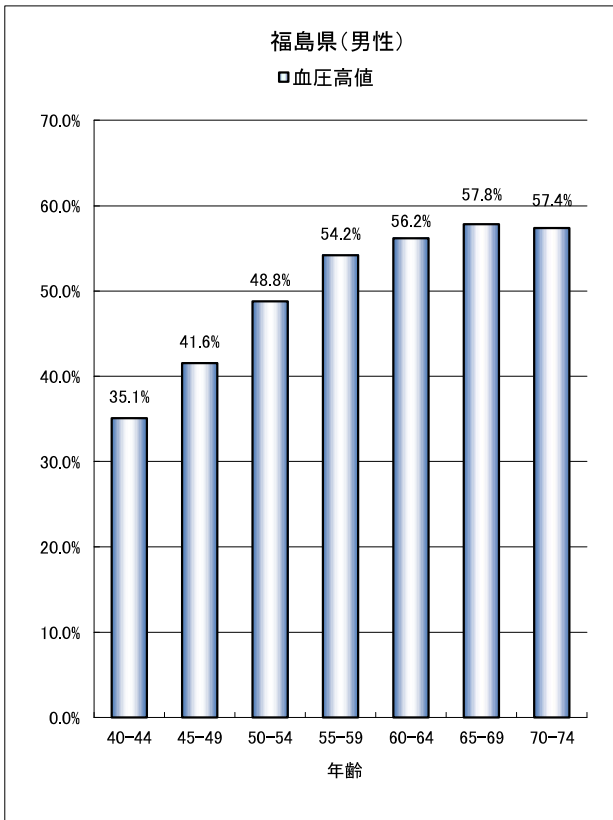


[ 平成27年度 ]

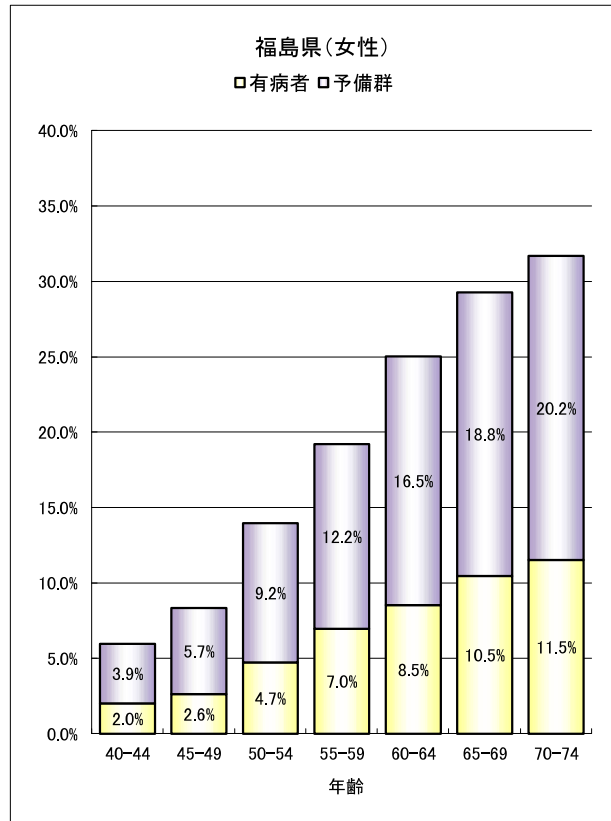
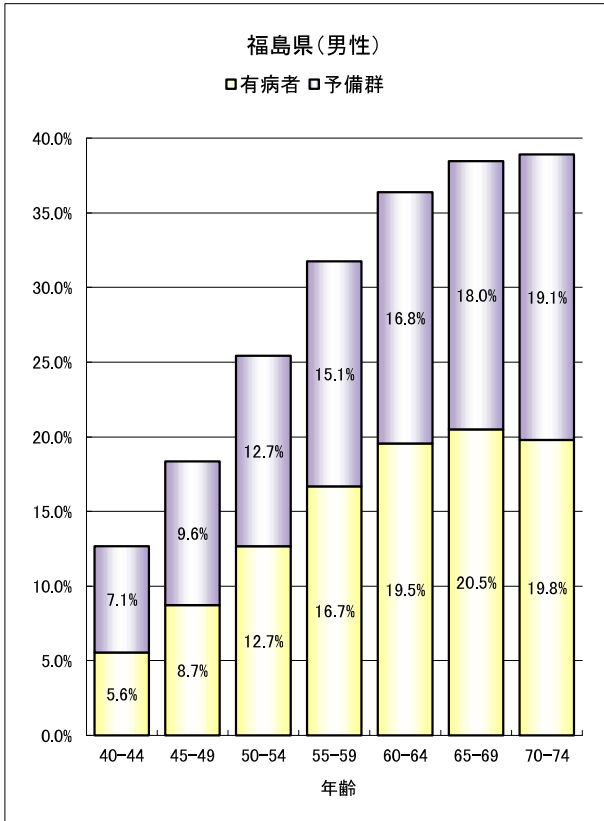
(5)-②-B 拡張期血圧高値の割合



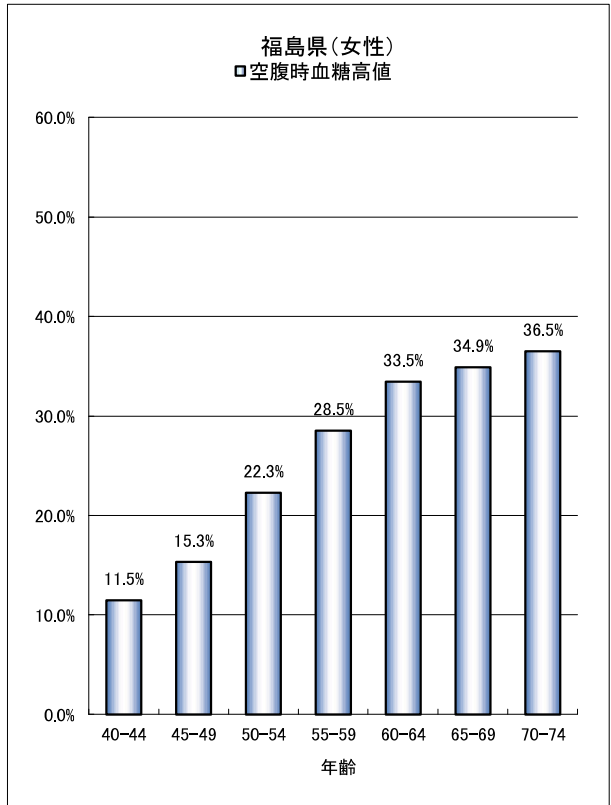
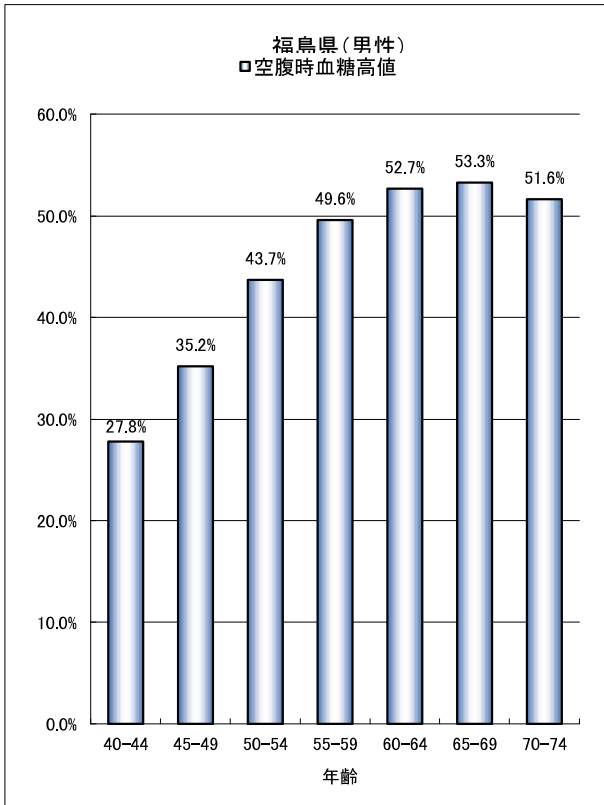
(5)-②-C 血圧高値の割合



(6)-① 糖尿病有病者等の割合



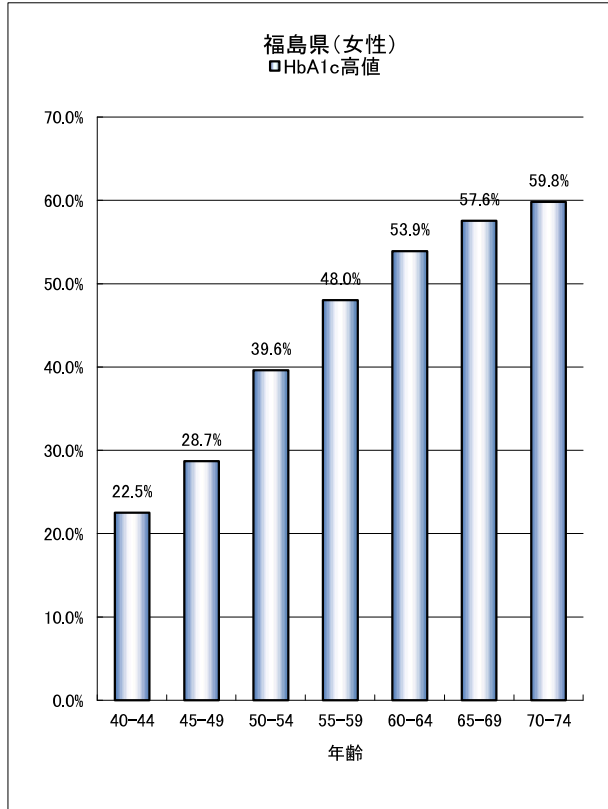
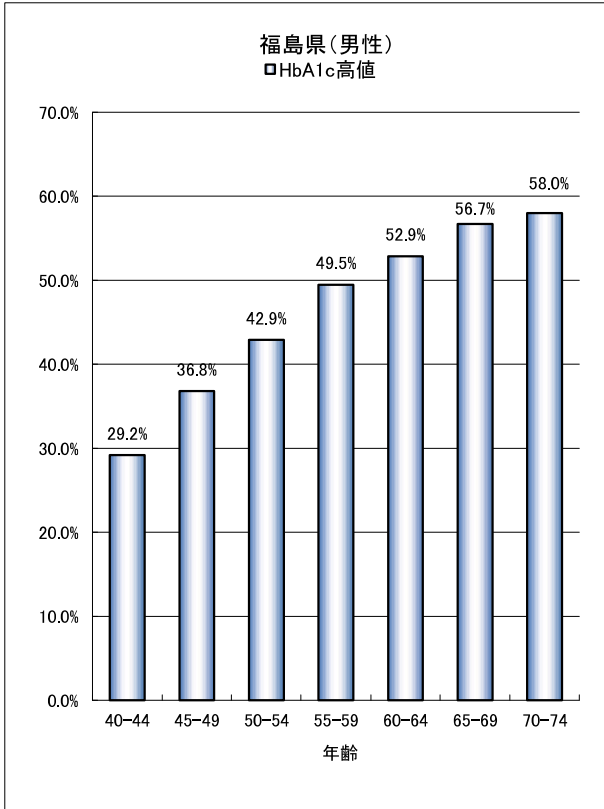
(6)-②-A 空腹時血糖高値の割合



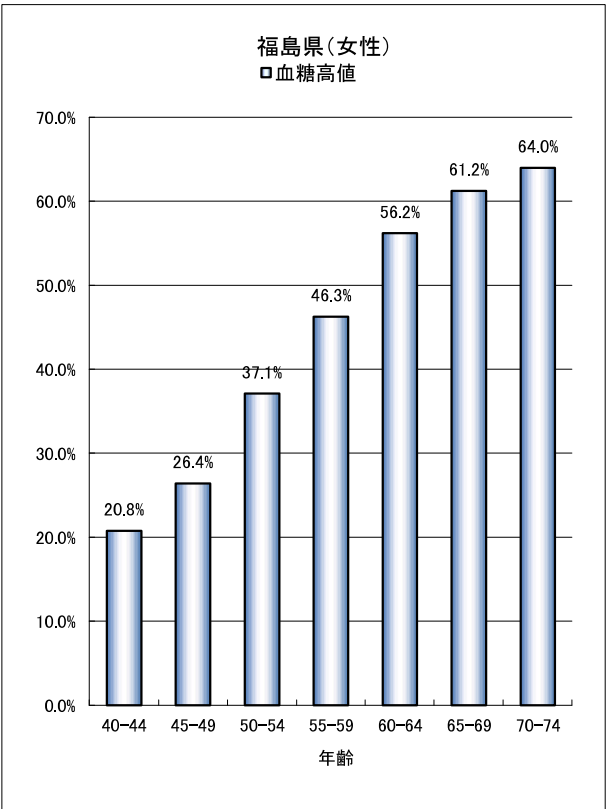
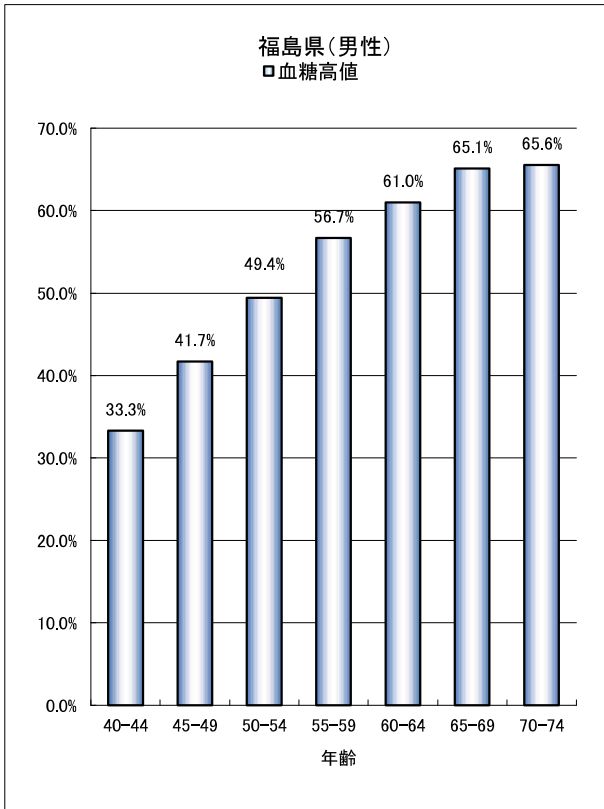


[ 平成27年度 ]

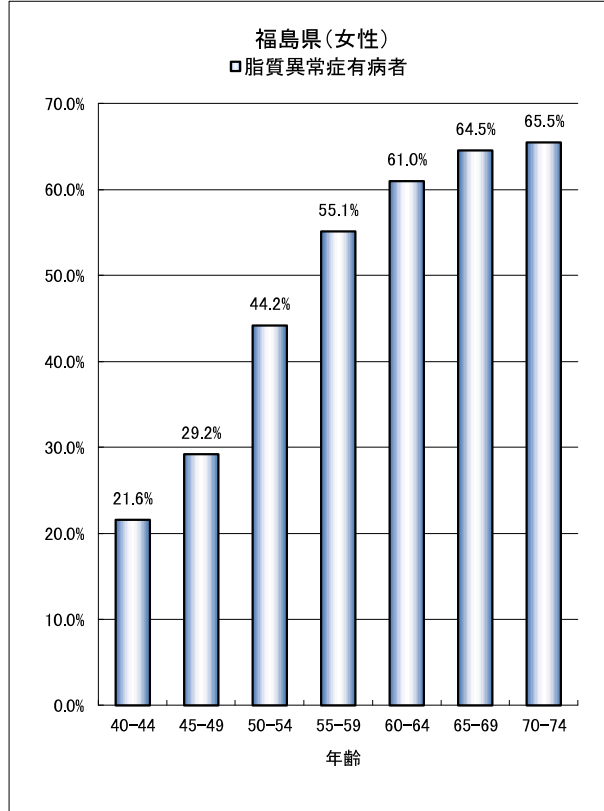
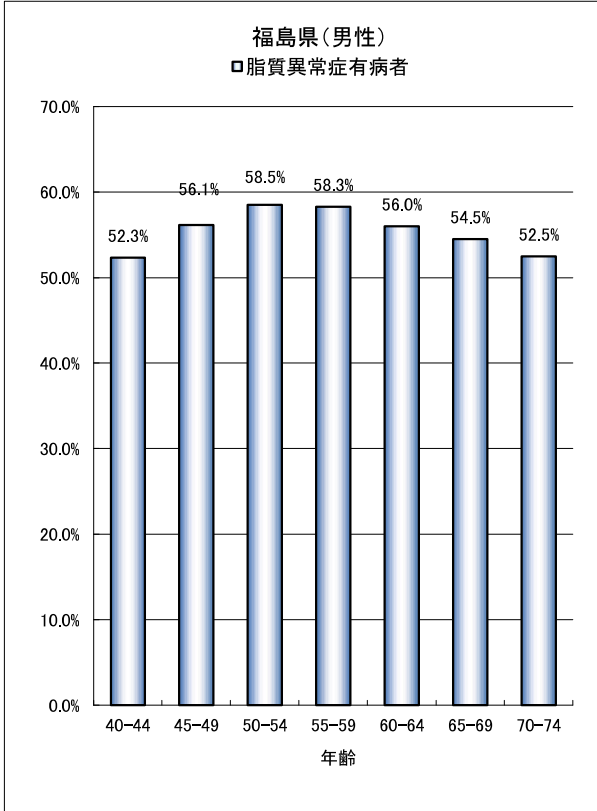
(6)-②-B HbA1c高値の割合



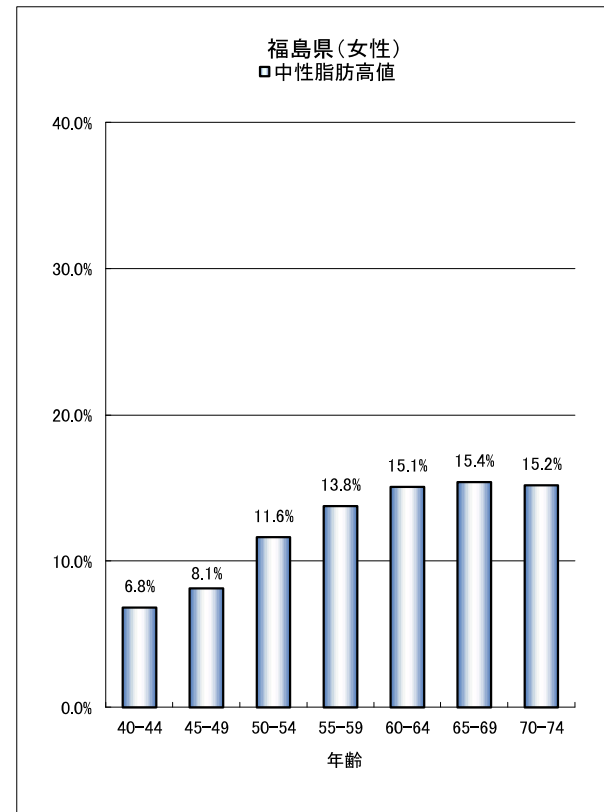
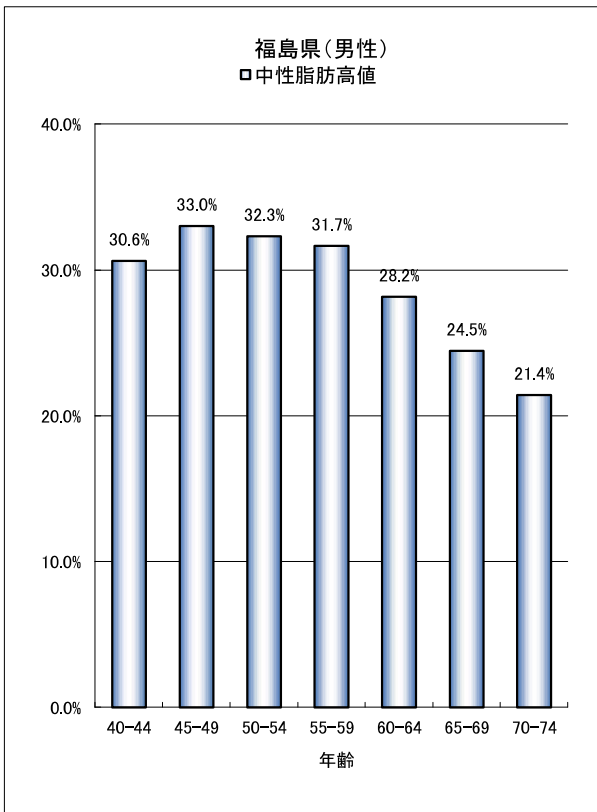
(6)-②-C 血糖高値の割合



(7)-① 脂質異常症有病者の割合

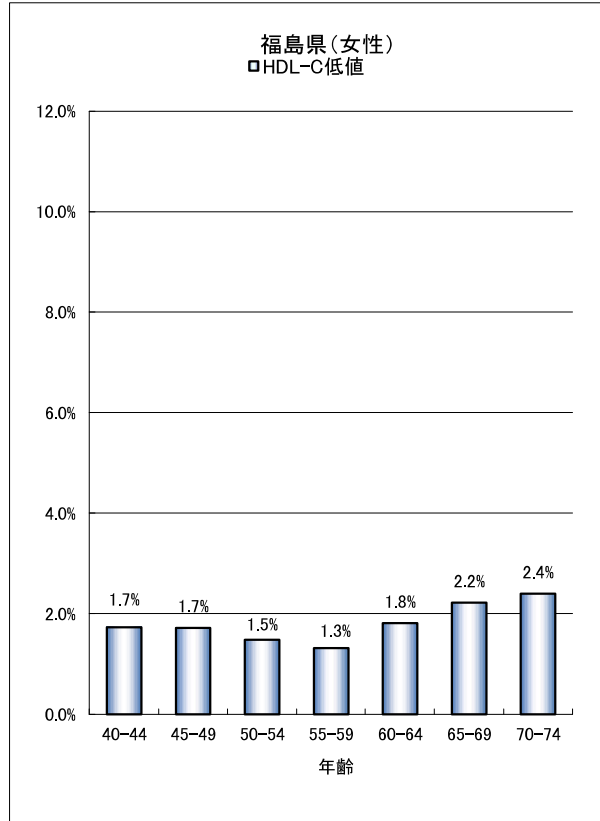
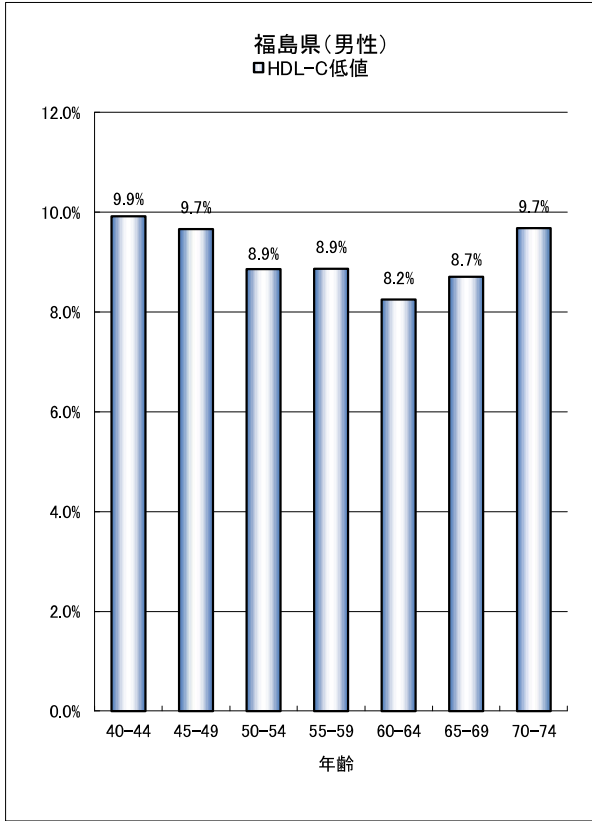


(7)-②-A 中性脂肪高値の割合

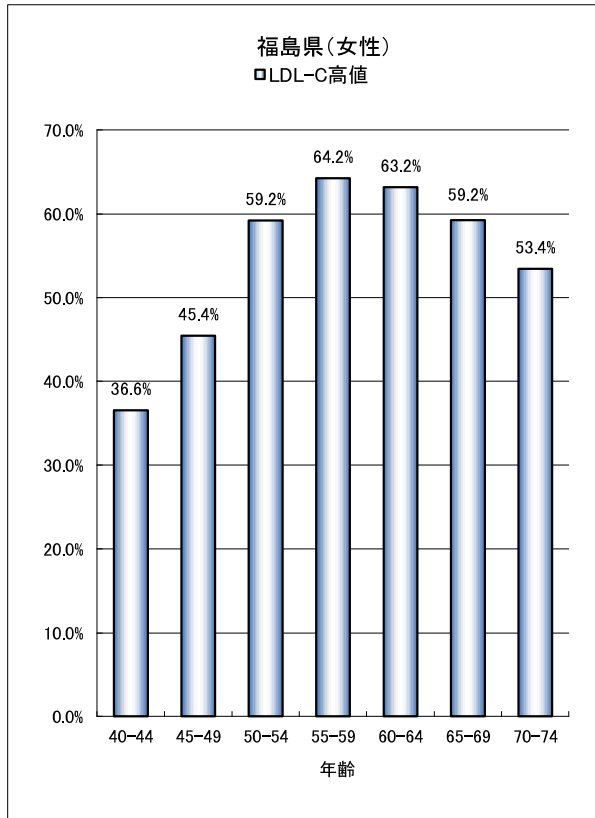
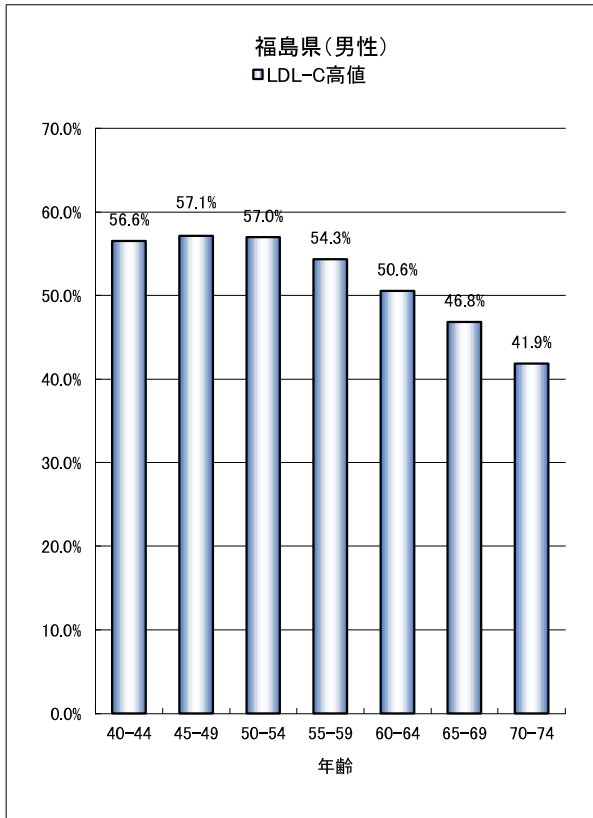


[平成27年度]

(7)-②-B HDLコレステロール低値の割合

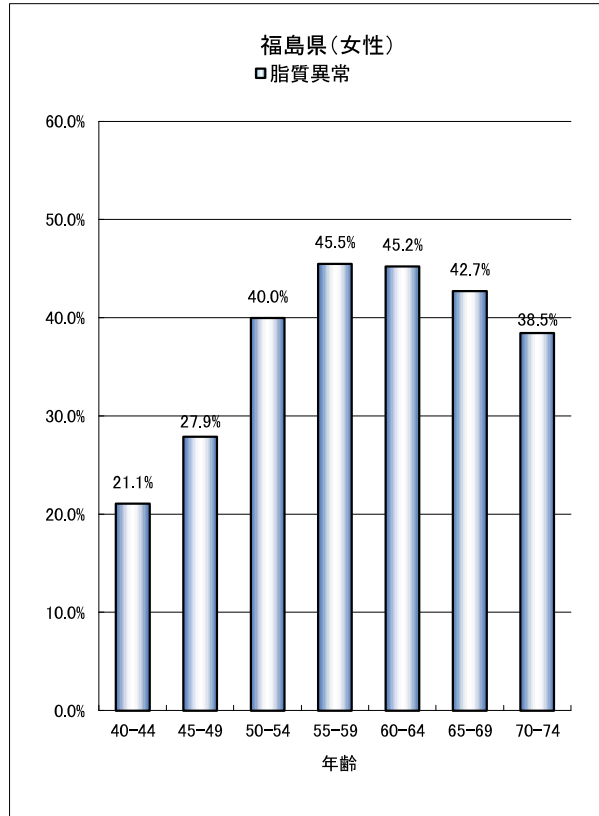
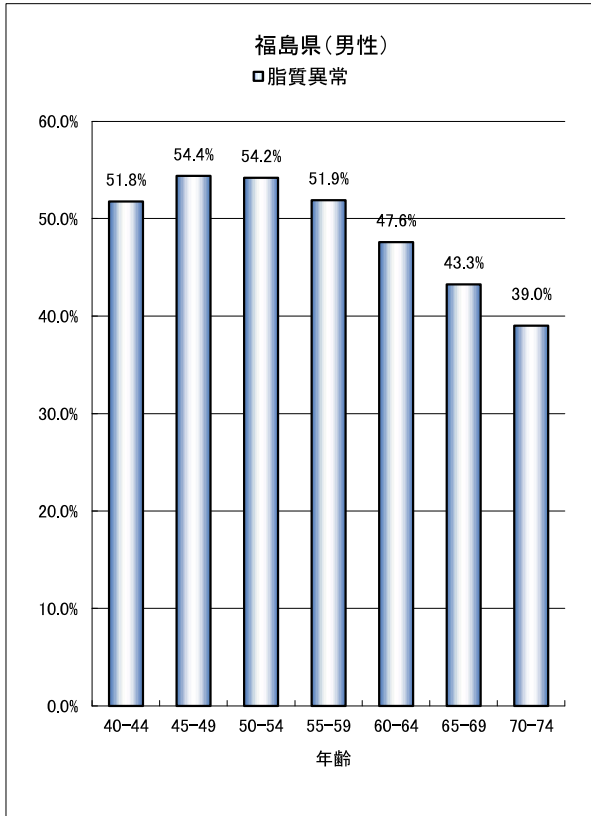


(7)-②-C LDLコレステロール高値の割合



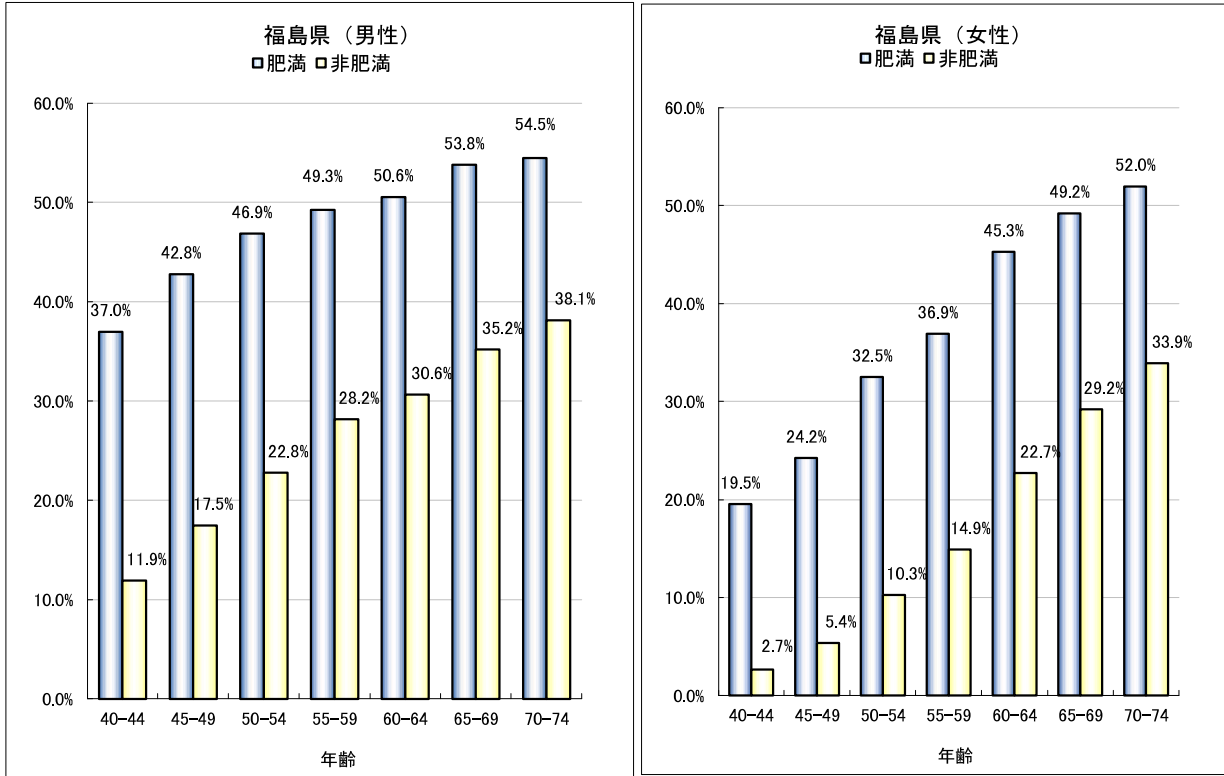
[ 平成27年度 ]

(7)-②-D 脂質異常の割合

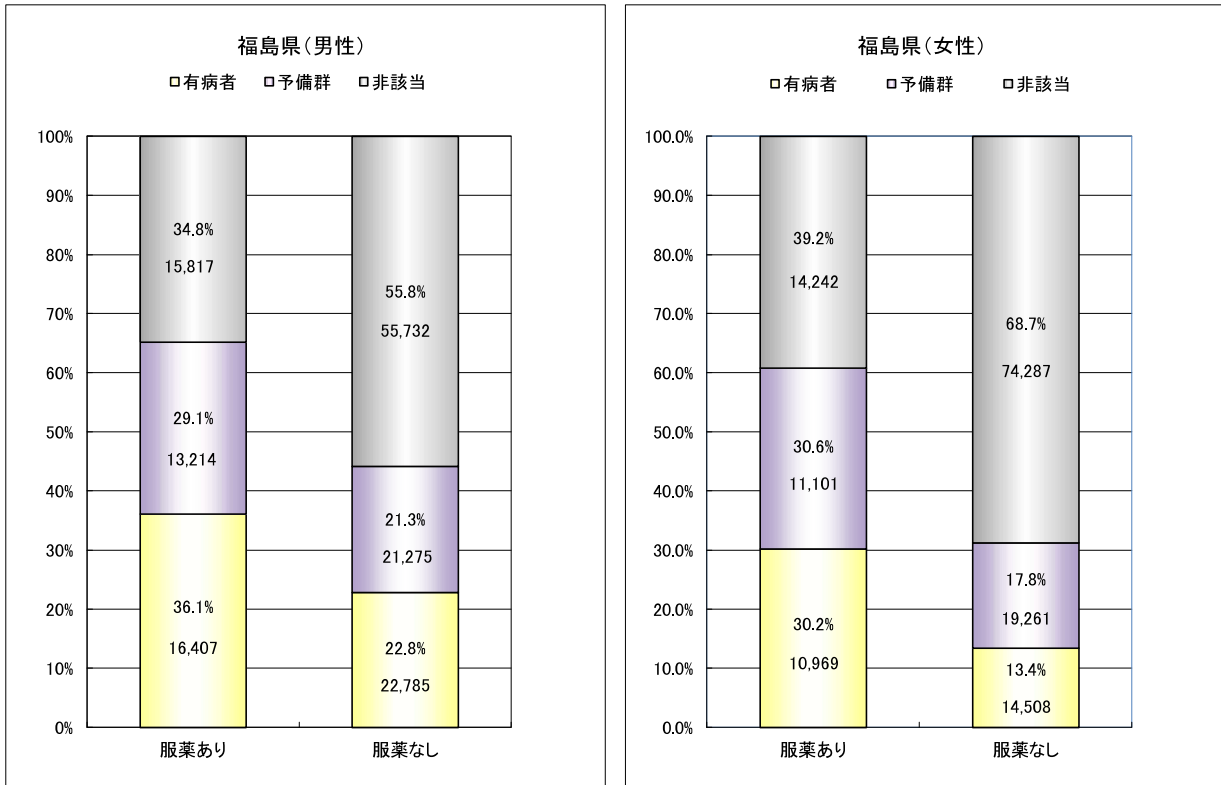


[平成27年度]

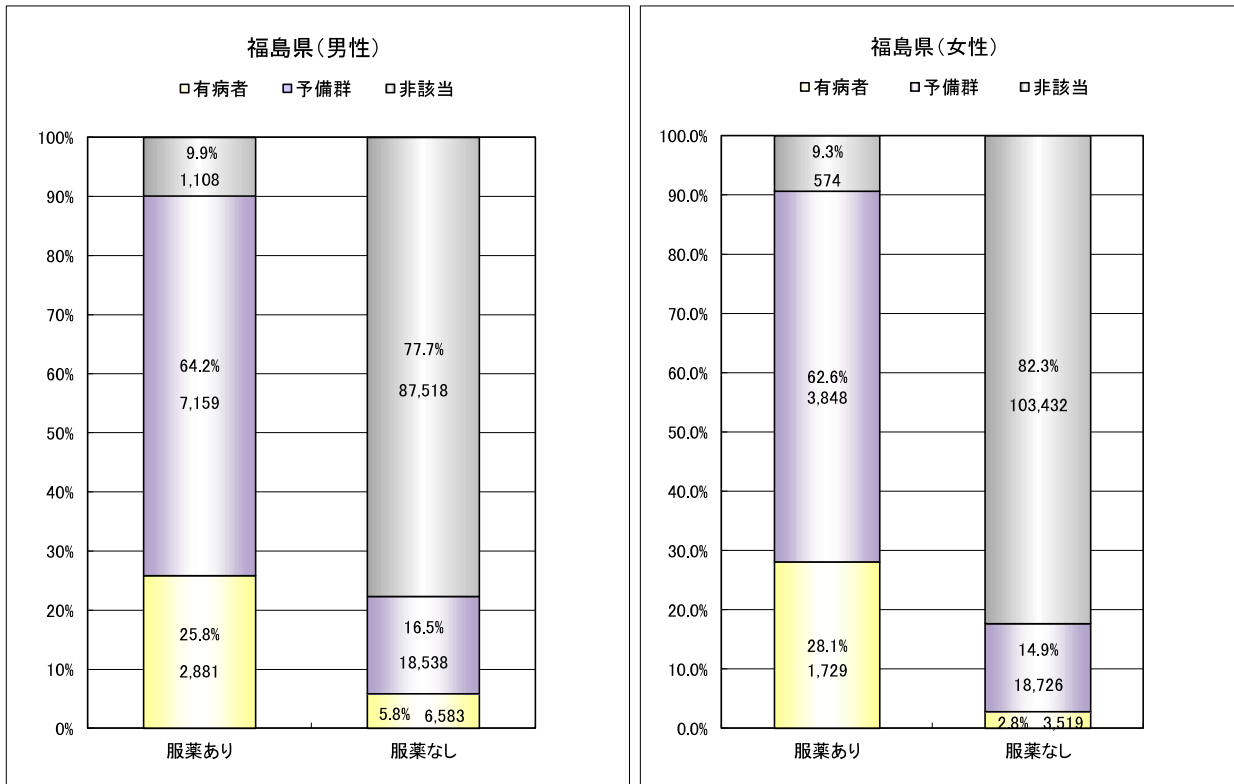
(8)肥満判定別にみた、糖尿病・高血圧・脂質異常のリスクを2個以上持つ人の割合



(9)-① 血圧を下げる薬など服薬の有無別にみた高血圧症有病者等の割合

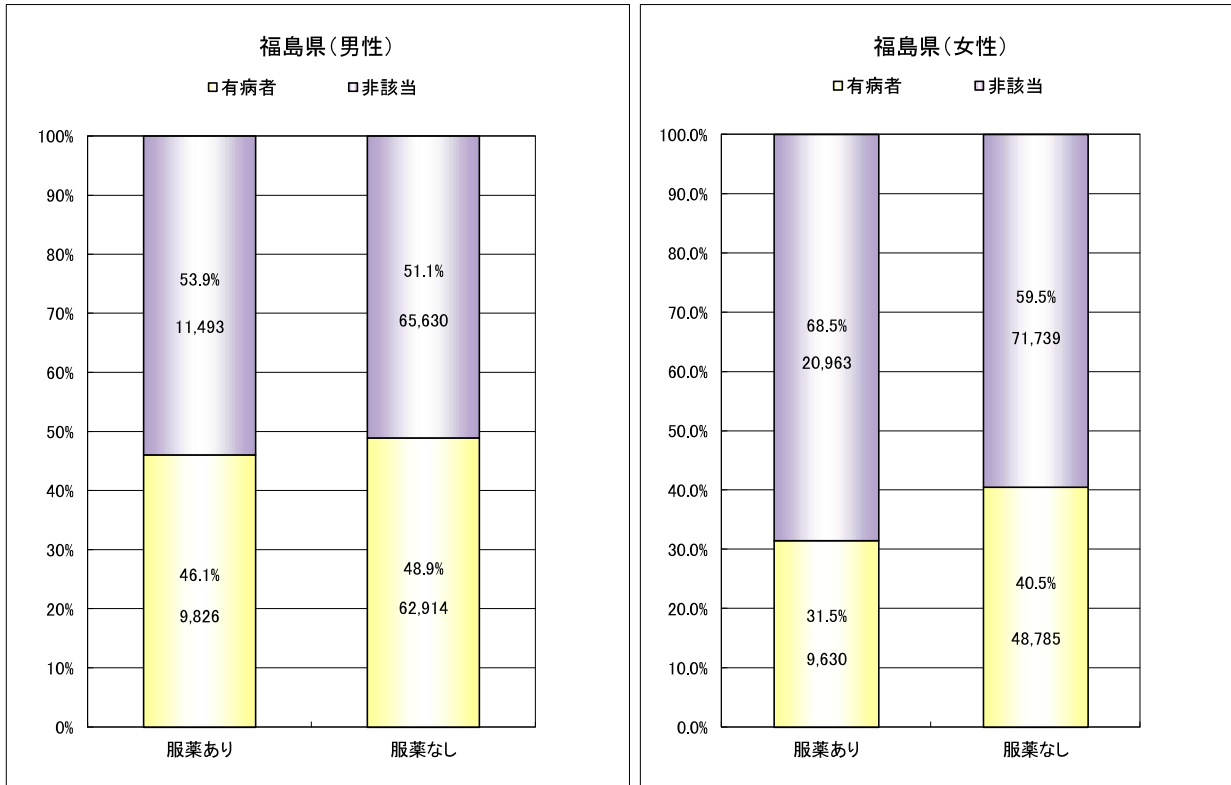


(9)-② 血糖を下げる薬など服薬の有無別にみた糖尿病有病者等の割合



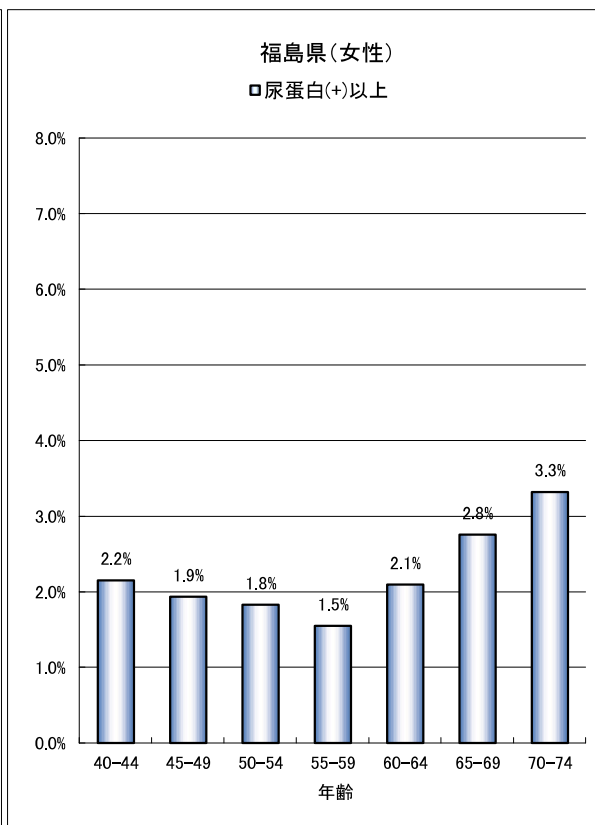
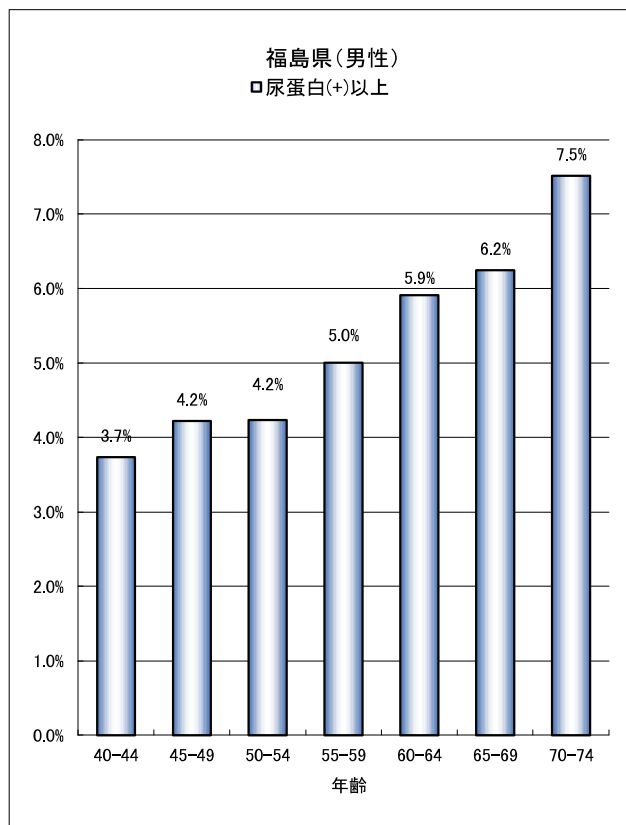
[ 平成27年度 ]

(9)-③ コレステロールを下げる薬など服薬の有無別にみた脂質異常症有病者等の割合



[ 平成27年度 ]

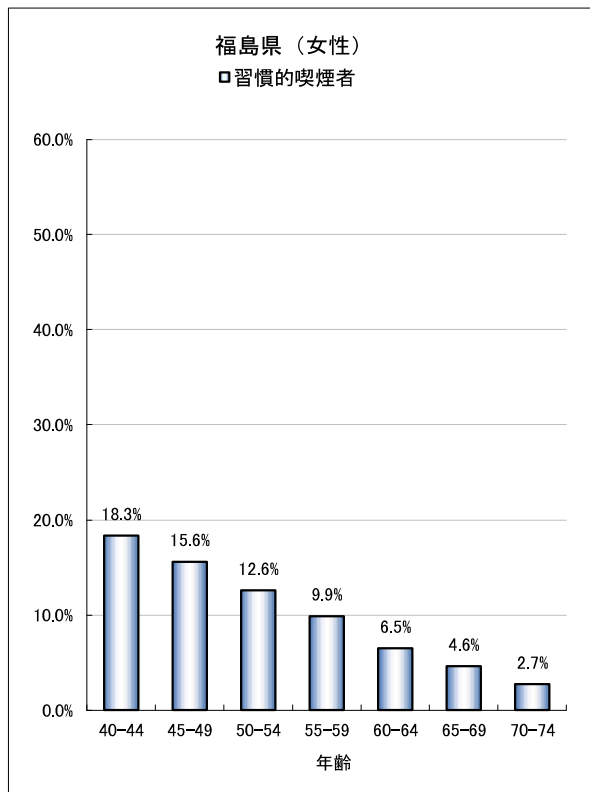
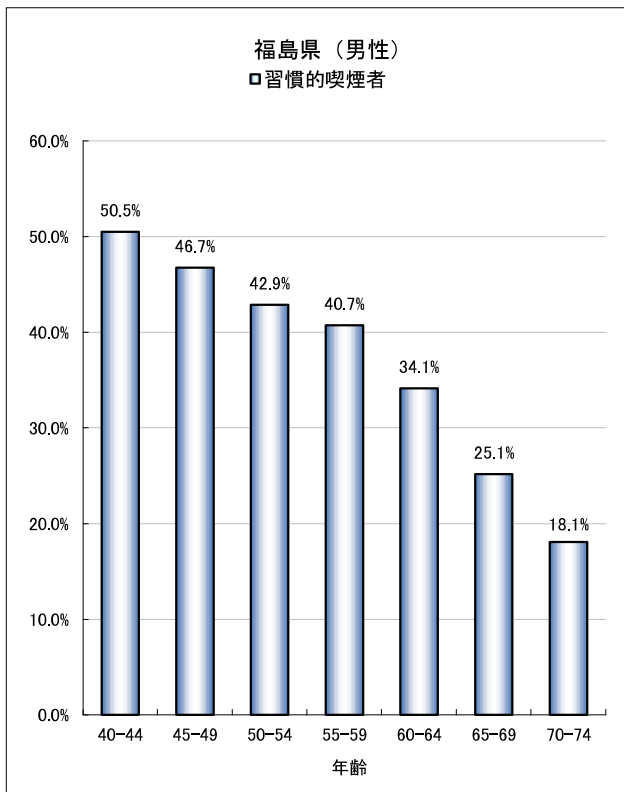
(10)尿蛋白(+)以上の割合





[ 平成27年度 ]

(11) 習慣的喫煙者の割合



(12) 習慣的飲酒者の割合

