

[平成28年度]

(1)特定健診受診者(人数・割合)

| | | 年代別 | | | | | | | 合計 |
|----|----|--------|--------|--------|--------|--------|--------|--------|---------|
| | | 40～44歳 | 45～49歳 | 50～54歳 | 55～59歳 | 60～64歳 | 65～69歳 | 70～74歳 | |
| 男性 | 人数 | 21,518 | 20,027 | 19,607 | 22,755 | 24,162 | 30,946 | 20,246 | 159,261 |
| | 割合 | 13.51% | 12.57% | 12.31% | 14.29% | 15.17% | 19.43% | 12.71% | 100.00% |
| 女性 | 人数 | 17,785 | 17,690 | 18,406 | 22,053 | 25,431 | 33,944 | 23,667 | 158,976 |
| | 割合 | 11.19% | 11.13% | 11.58% | 13.87% | 16.00% | 21.35% | 14.89% | 100.00% |
| 計 | 人数 | 39,303 | 37,717 | 38,013 | 44,808 | 49,593 | 64,890 | 43,913 | 318,237 |
| | 割合 | 12.35% | 11.85% | 11.94% | 14.08% | 15.58% | 20.39% | 13.80% | 100.00% |

保険者別特定健診受診者(人数・割合)

(1)-① 国保

| | | 年代別 | | | | | | | 合計 |
|----|----|--------|--------|--------|--------|--------|--------|--------|---------|
| | | 40～44歳 | 45～49歳 | 50～54歳 | 55～59歳 | 60～64歳 | 65～69歳 | 70～74歳 | |
| 男性 | 人数 | 2,099 | 2,459 | 2,792 | 4,155 | 9,518 | 23,013 | 18,218 | 62,254 |
| | 割合 | 3.37% | 3.95% | 4.48% | 6.67% | 15.29% | 36.97% | 29.26% | 100.00% |
| 女性 | 人数 | 2,113 | 2,453 | 3,135 | 5,466 | 14,450 | 27,994 | 21,657 | 77,268 |
| | 割合 | 2.73% | 3.17% | 4.06% | 7.07% | 18.70% | 36.23% | 28.03% | 100.00% |
| 計 | 人数 | 4,212 | 4,912 | 5,927 | 9,621 | 23,968 | 51,007 | 39,875 | 139,522 |
| | 割合 | 3.02% | 3.52% | 4.25% | 6.90% | 17.18% | 36.56% | 28.58% | 100.00% |

(1)-② 国保組合

| | | 年代別 | | | | | | | 合計 |
|----|----|--------|--------|--------|--------|--------|--------|--------|---------|
| | | 40～44歳 | 45～49歳 | 50～54歳 | 55～59歳 | 60～64歳 | 65～69歳 | 70～74歳 | |
| 男性 | 人数 | 329 | 304 | 280 | 411 | 633 | 717 | 254 | 2,928 |
| | 割合 | 11.24% | 10.38% | 9.56% | 14.04% | 21.62% | 24.49% | 8.67% | 100.00% |
| 女性 | 人数 | 138 | 130 | 156 | 256 | 402 | 381 | 151 | 1,614 |
| | 割合 | 8.55% | 8.05% | 9.67% | 15.86% | 24.91% | 23.61% | 9.36% | 100.00% |
| 計 | 人数 | 467 | 434 | 436 | 667 | 1,035 | 1,098 | 405 | 4,542 |
| | 割合 | 10.28% | 9.56% | 9.60% | 14.69% | 22.79% | 24.17% | 8.92% | 100.00% |

(1)-③ 全国健康保険協会

| | | 年代別 | | | | | | | 合計 |
|----|----|--------|--------|--------|--------|--------|--------|--------|---------|
| | | 40～44歳 | 45～49歳 | 50～54歳 | 55～59歳 | 60～64歳 | 65～69歳 | 70～74歳 | |
| 男性 | 人数 | 14,794 | 12,617 | 11,865 | 13,572 | 12,138 | 6,926 | 1,691 | 73,603 |
| | 割合 | 20.10% | 17.14% | 16.12% | 18.44% | 16.49% | 9.41% | 2.30% | 100.00% |
| 女性 | 人数 | 11,741 | 11,030 | 11,382 | 12,468 | 9,336 | 5,212 | 1,628 | 62,797 |
| | 割合 | 18.70% | 17.56% | 18.13% | 19.85% | 14.87% | 8.30% | 2.59% | 100.00% |
| 計 | 人数 | 26,535 | 23,647 | 23,247 | 26,040 | 21,474 | 12,138 | 3,319 | 136,400 |
| | 割合 | 19.45% | 17.34% | 17.04% | 19.09% | 15.74% | 8.90% | 2.43% | 100.00% |

(1)-④ 共済

| | | 年代別 | | | | | | | 合計 |
|----|----|--------|--------|--------|--------|--------|--------|--------|---------|
| | | 40～44歳 | 45～49歳 | 50～54歳 | 55～59歳 | 60～64歳 | 65～69歳 | 70～74歳 | |
| 男性 | 人数 | 3,443 | 3,820 | 3,952 | 3,930 | 1,300 | 152 | 72 | 16,669 |
| | 割合 | 20.66% | 22.92% | 23.71% | 23.58% | 7.80% | 0.91% | 0.43% | 100.00% |
| 女性 | 人数 | 3,041 | 3,296 | 3,058 | 3,243 | 913 | 255 | 212 | 14,018 |
| | 割合 | 21.69% | 23.51% | 21.81% | 23.13% | 6.51% | 1.82% | 1.51% | 100.00% |
| 計 | 人数 | 6,484 | 7,116 | 7,010 | 7,173 | 2,213 | 407 | 284 | 30,687 |
| | 割合 | 21.13% | 23.19% | 22.84% | 23.37% | 7.21% | 1.33% | 0.93% | 100.00% |

(1)-⑤ 健保連

| | | 年代別 | | | | | | | 合計 |
|----|----|--------|--------|--------|--------|--------|--------|--------|---------|
| | | 40～44歳 | 45～49歳 | 50～54歳 | 55～59歳 | 60～64歳 | 65～69歳 | 70～74歳 | |
| 男性 | 人数 | 853 | 827 | 718 | 687 | 573 | 138 | 11 | 3,807 |
| | 割合 | 22.41% | 21.72% | 18.86% | 18.05% | 15.05% | 3.62% | 0.29% | 100.00% |
| 女性 | 人数 | 752 | 781 | 675 | 620 | 330 | 102 | 19 | 3,279 |
| | 割合 | 22.93% | 23.82% | 20.59% | 18.91% | 10.06% | 3.11% | 0.58% | 100.00% |
| 計 | 人数 | 1,605 | 1,608 | 1,393 | 1,307 | 903 | 240 | 30 | 7,086 |
| | 割合 | 22.65% | 22.69% | 19.66% | 18.44% | 12.74% | 3.39% | 0.42% | 100.00% |

[平成28年度]

(2)検査項目別平均値

| | BMI | 腹囲 | 収縮期血圧 | 拡張期血圧 | 中性脂肪 | HDL コレステロール | LDL コレステロール | GOT | GPT | γ-GTP | 空腹時血糖 | HbA1c | 血清 クレアチニン | |
|----|----------------|---------|---------|---------|---------|----------------|----------------|---------|---------|---------|---------|--------|--------------|--------|
| 男性 | 度数 | 153,592 | 153,583 | 146,795 | 146,787 | 149,769 | 149,782 | 149,650 | 149,686 | 149,687 | 151,328 | 86,635 | 92,568 | 9,205 |
| | 平均値 | 24 | 86 | 129 | 79 | - | - | 122 | - | - | - | - | - | - |
| | 標準偏差 | 3 | 9 | 17 | 12 | - | - | 31 | - | - | - | - | - | - |
| | 中央値 | - | - | - | - | 108 | 55 | - | 23 | 22 | 34 | 99 | 5.6 | 0.83 |
| | 25パーセン タイル値 | - | - | - | - | 75 | 46 | - | 19 | 17 | 23 | 92 | 5.3 | 0.74 |
| | 75パーセン タイル値 | - | - | - | - | 159 | 65 | - | 28 | 31 | 58 | 109 | 5.9 | 0.92 |
| 女性 | 度数 | 155,389 | 155,373 | 146,371 | 146,357 | 152,127 | 152,128 | 152,051 | 152,189 | 152,190 | 153,467 | 92,699 | 109,680 | 11,044 |
| | 平均値 | 23 | 81 | 125 | 74 | - | - | 125 | - | - | - | - | - | - |
| | 標準偏差 | 4 | 10 | 17 | 11 | - | - | 31 | - | - | - | - | - | - |
| | 中央値 | - | - | - | - | 84 | 65 | - | 21 | 16 | 18 | 94 | 5.6 | 0.62 |
| | 25パーセン タイル値 | - | - | - | - | 61 | 56 | - | 18 | 13 | 14 | 88 | 5.3 | 0.56 |
| | 75パーセン タイル値 | - | - | - | - | 118 | 76 | - | 25 | 22 | 27 | 101 | 5.8 | 0.69 |

[平成28年度]

(5)-① 高血圧症有病者等の割合

平成28年度 福島県(男性)

| | | 年代別 | | | | | | | 合計 |
|-----|----|--------|--------|--------|--------|--------|--------|--------|---------|
| | | 40～44歳 | 45～49歳 | 50～54歳 | 55～59歳 | 60～64歳 | 65～69歳 | 70～74歳 | |
| 非該当 | 人数 | 12,846 | 10,124 | 8,064 | 7,452 | 6,581 | 7,207 | 4,192 | 56,466 |
| | 割合 | 61.0% | 51.7% | 42.2% | 33.5% | 28.0% | 24.0% | 21.2% | 36.4% |
| 予備群 | 人数 | 3,572 | 3,286 | 3,135 | 3,455 | 3,264 | 3,659 | 2,033 | 22,404 |
| | 割合 | 17.0% | 16.8% | 16.4% | 15.5% | 13.9% | 12.2% | 10.3% | 14.4% |
| 有病者 | 人数 | 4,653 | 6,156 | 7,926 | 11,317 | 13,675 | 19,122 | 13,505 | 76,354 |
| | 割合 | 22.1% | 31.5% | 41.4% | 50.9% | 58.1% | 63.8% | 68.4% | 49.2% |
| 合計 | 人数 | 21,071 | 19,566 | 19,125 | 22,224 | 23,520 | 29,988 | 19,730 | 155,224 |
| | 割合 | 100.0% | 100.0% | 100.0% | 100.0% | 100.0% | 100.0% | 100.0% | 100.0% |

平成28年度 福島県(女性)

| | | 年代別 | | | | | | | 合計 |
|-----|----|--------|--------|--------|--------|--------|--------|--------|---------|
| | | 40～44歳 | 45～49歳 | 50～54歳 | 55～59歳 | 60～64歳 | 65～69歳 | 70～74歳 | |
| 非該当 | 人数 | 13,774 | 12,246 | 10,732 | 11,146 | 10,517 | 11,222 | 5,994 | 75,631 |
| | 割合 | 80.1% | 71.8% | 60.7% | 52.5% | 43.3% | 34.5% | 26.2% | 49.4% |
| 予備群 | 人数 | 1,690 | 2,041 | 2,423 | 2,964 | 3,575 | 4,619 | 2,799 | 20,111 |
| | 割合 | 9.8% | 12.0% | 13.7% | 13.9% | 14.7% | 14.2% | 12.2% | 13.1% |
| 有病者 | 人数 | 1,731 | 2,773 | 4,524 | 7,140 | 10,211 | 16,718 | 14,108 | 57,205 |
| | 割合 | 10.1% | 16.3% | 25.6% | 33.6% | 42.0% | 51.3% | 61.6% | 37.4% |
| 合計 | 人数 | 17,195 | 17,060 | 17,679 | 21,250 | 24,303 | 32,559 | 22,901 | 152,947 |
| | 割合 | 100.0% | 100.0% | 100.0% | 100.0% | 100.0% | 100.0% | 100.0% | 100.0% |

(5)-② 血圧高値(収縮期血圧高値・拡張期血圧高値・血圧高値)の割合

平成28年度 福島県(男性)

| | | 年代別 | | | | | | | 合計 |
|-------------|----|--------|--------|--------|--------|--------|--------|--------|--------|
| | | 40～44歳 | 45～49歳 | 50～54歳 | 55～59歳 | 60～64歳 | 65～69歳 | 70～74歳 | |
| 収縮期血圧 高値 | 人数 | 6,552 | 7,177 | 8,348 | 11,115 | 12,205 | 16,210 | 10,666 | 72,273 |
| | 割合 | 31.2% | 36.8% | 43.9% | 50.5% | 53.1% | 55.9% | 56.1% | 47.4% |
| 拡張期血圧 高値 | 人数 | 5,224 | 6,078 | 6,782 | 8,129 | 7,449 | 7,555 | 3,705 | 44,922 |
| | 割合 | 24.8% | 31.2% | 35.7% | 37.0% | 32.4% | 26.1% | 19.5% | 29.5% |
| 血圧高値 | 人数 | 7,748 | 8,493 | 9,629 | 12,374 | 13,231 | 17,061 | 11,085 | 79,621 |
| | 割合 | 36.8% | 43.6% | 50.7% | 56.2% | 57.5% | 58.9% | 58.3% | 52.2% |

平成28年度 福島県(女性)

| | | 年代別 | | | | | | | 合計 |
|-------------|----|--------|--------|--------|--------|--------|--------|--------|--------|
| | | 40～44歳 | 45～49歳 | 50～54歳 | 55～59歳 | 60～64歳 | 65～69歳 | 70～74歳 | |
| 収縮期血圧 高値 | 人数 | 2,659 | 3,769 | 5,314 | 7,435 | 10,054 | 15,068 | 11,614 | 55,913 |
| | 割合 | 15.5% | 22.2% | 30.3% | 35.4% | 42.3% | 47.8% | 52.8% | 37.3% |
| 拡張期血圧 高値 | 人数 | 1,908 | 2,546 | 3,249 | 4,026 | 4,344 | 5,230 | 3,077 | 24,380 |
| | 割合 | 11.1% | 15.0% | 18.5% | 19.2% | 18.3% | 16.6% | 14.0% | 16.3% |
| 血圧高値 | 人数 | 3,185 | 4,335 | 5,948 | 8,160 | 10,718 | 15,772 | 11,937 | 60,055 |
| | 割合 | 18.5% | 25.5% | 33.9% | 38.9% | 45.1% | 50.0% | 54.2% | 40.0% |

[平成28年度]

(6)-① 糖尿病有病者等の割合

平成28年度 福島県(男性)

| | | 年代別 | | | | | | | 合計 |
|-----|----|--------|--------|--------|--------|--------|--------|--------|---------|
| | | 40～44歳 | 45～49歳 | 50～54歳 | 55～59歳 | 60～64歳 | 65～69歳 | 70～74歳 | |
| 非該当 | 人数 | 13,940 | 12,600 | 11,372 | 12,247 | 12,886 | 17,481 | 11,713 | 92,239 |
| | 割合 | 88.0% | 82.1% | 74.9% | 68.3% | 64.3% | 61.3% | 59.5% | 69.6% |
| 予備群 | 人数 | 1,044 | 1,439 | 1,871 | 2,647 | 3,284 | 5,182 | 3,893 | 19,360 |
| | 割合 | 6.6% | 9.4% | 12.3% | 14.8% | 16.4% | 18.2% | 19.8% | 14.6% |
| 有病者 | 人数 | 849 | 1,307 | 1,946 | 3,027 | 3,879 | 5,871 | 4,093 | 20,972 |
| | 割合 | 5.4% | 8.5% | 12.8% | 16.9% | 19.3% | 20.6% | 20.8% | 15.8% |
| 合計 | 人数 | 15,833 | 15,346 | 15,189 | 17,921 | 20,049 | 28,534 | 19,699 | 132,571 |
| | 割合 | 100.0% | 100.0% | 100.0% | 100.0% | 100.0% | 100.0% | 100.0% | 100.0% |

平成28年度 福島県(女性)

| | | 年代別 | | | | | | | 合計 |
|-----|----|--------|--------|--------|--------|--------|--------|--------|---------|
| | | 40～44歳 | 45～49歳 | 50～54歳 | 55～59歳 | 60～64歳 | 65～69歳 | 70～74歳 | |
| 非該当 | 人数 | 12,595 | 12,337 | 12,260 | 14,096 | 16,895 | 22,955 | 15,633 | 106,771 |
| | 割合 | 94.3% | 91.6% | 86.7% | 80.3% | 74.5% | 70.2% | 67.0% | 77.8% |
| 予備群 | 人数 | 508 | 738 | 1,266 | 2,241 | 3,794 | 6,336 | 4,883 | 19,766 |
| | 割合 | 3.8% | 5.5% | 9.0% | 12.8% | 16.7% | 19.4% | 20.9% | 14.4% |
| 有病者 | 人数 | 259 | 390 | 617 | 1,221 | 2,001 | 3,420 | 2,824 | 10,732 |
| | 割合 | 1.9% | 2.9% | 4.4% | 7.0% | 8.8% | 10.5% | 12.1% | 7.8% |
| 合計 | 人数 | 13,362 | 13,465 | 14,143 | 17,558 | 22,690 | 32,711 | 23,340 | 137,269 |
| | 割合 | 100.0% | 100.0% | 100.0% | 100.0% | 100.0% | 100.0% | 100.0% | 100.0% |

(6)-② 血糖高値(空腹時血糖高値・HbA1c高値・血糖高値)の割合

平成28年度 福島県(男性)

| | | 年代別 | | | | | | | 合計 |
|-------------|----|--------|--------|--------|--------|--------|--------|--------|--------|
| | | 40～44歳 | 45～49歳 | 50～54歳 | 55～59歳 | 60～64歳 | 65～69歳 | 70～74歳 | |
| 空腹時血糖 高値 | 人数 | 3,245 | 3,986 | 4,901 | 6,687 | 7,385 | 10,380 | 7,013 | 43,597 |
| | 割合 | 28.2% | 35.7% | 45.0% | 52.0% | 54.1% | 54.6% | 53.3% | 47.3% |
| HbA1c 高値 | 人数 | 2,312 | 2,975 | 3,714 | 5,208 | 7,541 | 14,580 | 11,448 | 47,778 |
| | 割合 | 25.6% | 32.6% | 40.1% | 47.0% | 51.9% | 57.3% | 60.5% | 49.1% |
| 血糖高値 | 人数 | 4,938 | 6,036 | 7,238 | 9,801 | 11,792 | 18,428 | 13,280 | 71,513 |
| | 割合 | 31.4% | 39.9% | 48.6% | 56.2% | 60.3% | 65.4% | 67.8% | 54.8% |

平成28年度 福島県(女性)

| | | 年代別 | | | | | | | 合計 |
|-------------|----|--------|--------|--------|--------|--------|--------|--------|--------|
| | | 40～44歳 | 45～49歳 | 50～54歳 | 55～59歳 | 60～64歳 | 65～69歳 | 70～74歳 | |
| 空腹時血糖 高値 | 人数 | 1,204 | 1,586 | 2,291 | 3,812 | 5,298 | 8,004 | 5,834 | 28,029 |
| | 割合 | 12.2% | 15.9% | 22.2% | 29.9% | 33.5% | 36.2% | 37.8% | 29.1% |
| HbA1c 高値 | 人数 | 1,773 | 2,266 | 3,569 | 5,920 | 10,800 | 18,652 | 14,225 | 57,205 |
| | 割合 | 21.4% | 26.4% | 38.4% | 47.5% | 55.1% | 59.7% | 62.1% | 50.9% |
| 血糖高値 | 人数 | 2,707 | 3,427 | 5,063 | 8,058 | 12,703 | 20,524 | 15,340 | 67,822 |
| | 割合 | 20.3% | 25.5% | 36.0% | 46.3% | 56.3% | 62.9% | 65.8% | 49.6% |

[平成28年度]

(7)-① 脂質異常症有病者の割合

平成28年度 福島県(男性)

| | | 年代別 | | | | | | | 合計 |
|-----|----|--------|--------|--------|--------|--------|--------|--------|---------|
| | | 40～44歳 | 45～49歳 | 50～54歳 | 55～59歳 | 60～64歳 | 65～69歳 | 70～74歳 | |
| 非該当 | 人数 | 10,360 | 8,859 | 8,194 | 9,636 | 10,701 | 14,086 | 9,568 | 71,404 |
| | 割合 | 48.1% | 44.2% | 41.8% | 42.3% | 44.3% | 45.5% | 47.3% | 44.8% |
| 有病者 | 人数 | 11,158 | 11,168 | 11,413 | 13,119 | 13,461 | 16,859 | 10,678 | 87,856 |
| | 割合 | 51.9% | 55.8% | 58.2% | 57.7% | 55.7% | 54.5% | 52.7% | 55.2% |
| 合計 | 人数 | 21,518 | 20,027 | 19,607 | 22,755 | 24,162 | 30,945 | 20,246 | 159,260 |
| | 割合 | 100.0% | 100.0% | 100.0% | 100.0% | 100.0% | 100.0% | 100.0% | 100.0% |

平成28年度 福島県(女性)

| | | 年代別 | | | | | | | 合計 |
|-----|----|--------|--------|--------|--------|--------|--------|--------|---------|
| | | 40～44歳 | 45～49歳 | 50～54歳 | 55～59歳 | 60～64歳 | 65～69歳 | 70～74歳 | |
| 非該当 | 人数 | 14,138 | 12,755 | 10,543 | 10,182 | 10,052 | 12,134 | 8,179 | 77,983 |
| | 割合 | 79.5% | 72.1% | 57.3% | 46.2% | 39.5% | 35.7% | 34.6% | 49.1% |
| 有病者 | 人数 | 3,647 | 4,935 | 7,863 | 11,871 | 15,379 | 21,810 | 15,488 | 80,993 |
| | 割合 | 20.5% | 27.9% | 42.7% | 53.8% | 60.5% | 64.3% | 65.4% | 50.9% |
| 合計 | 人数 | 17,785 | 17,690 | 18,406 | 22,053 | 25,431 | 33,944 | 23,667 | 158,976 |
| | 割合 | 100.0% | 100.0% | 100.0% | 100.0% | 100.0% | 100.0% | 100.0% | 100.0% |

(7)-② 脂質異常(中性脂肪高値・HDL-C低値・LDL-C高値・脂質異常高値)の割合

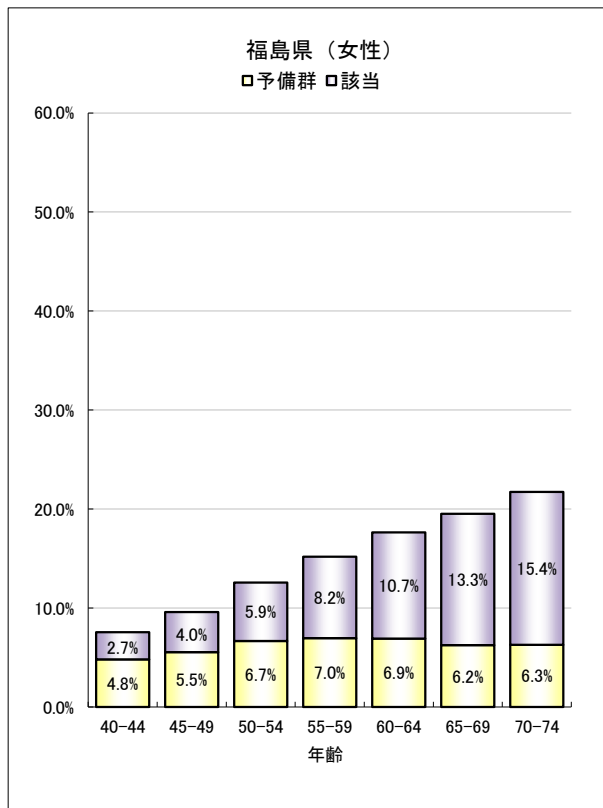
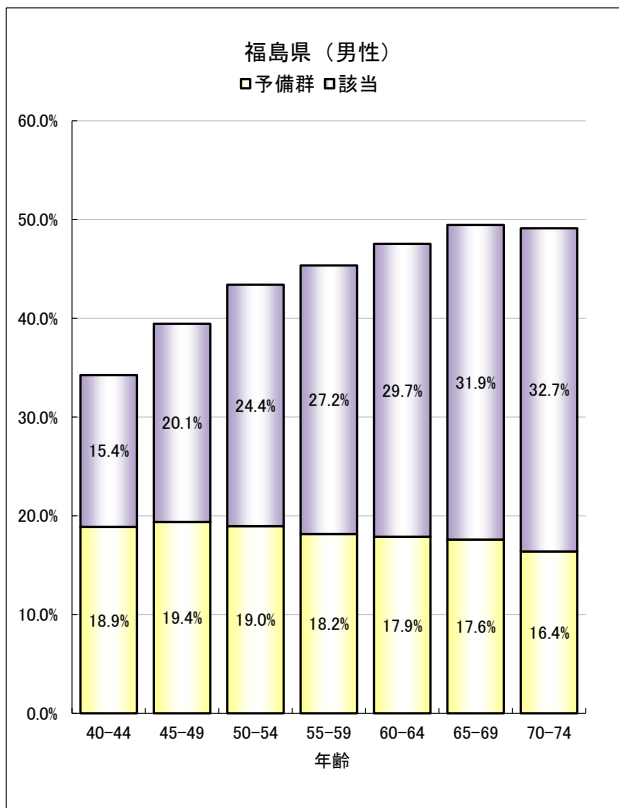
平成28年度 福島県(男性)

| | | 年代別 | | | | | | | 合計 |
|---------|----|--------|--------|--------|--------|--------|--------|--------|--------|
| | | 40～44歳 | 45～49歳 | 50～54歳 | 55～59歳 | 60～64歳 | 65～69歳 | 70～74歳 | |
| 中性脂肪高値 | 人数 | 6,397 | 6,264 | 6,246 | 6,772 | 6,647 | 7,630 | 4,388 | 44,344 |
| | 割合 | 30.6% | 32.3% | 32.9% | 30.5% | 28.3% | 25.1% | 22.0% | 28.5% |
| HDL-C低値 | 人数 | 1,966 | 1,808 | 1,766 | 1,903 | 1,928 | 2,487 | 1,776 | 13,634 |
| | 割合 | 9.4% | 9.3% | 9.3% | 8.6% | 8.2% | 8.2% | 8.9% | 8.8% |
| LDL-C高値 | 人数 | 11,735 | 11,134 | 10,685 | 11,831 | 11,683 | 14,016 | 8,347 | 79,431 |
| | 割合 | 56.1% | 57.5% | 56.2% | 53.3% | 49.8% | 46.1% | 41.9% | 51.1% |
| 脂質異常 | 人数 | 10,769 | 10,471 | 10,326 | 11,375 | 11,228 | 13,197 | 7,793 | 75,159 |
| | 割合 | 51.4% | 54.0% | 54.3% | 51.2% | 47.8% | 43.3% | 39.1% | 48.3% |

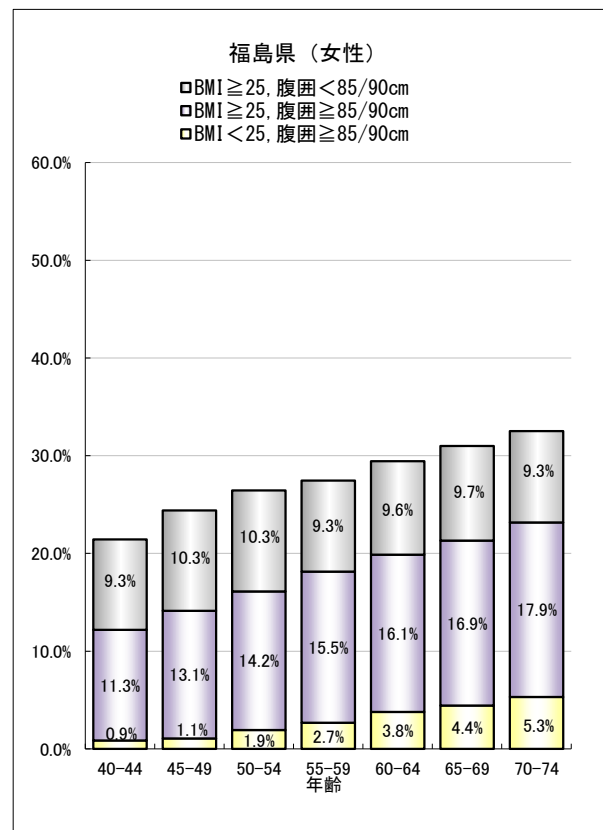
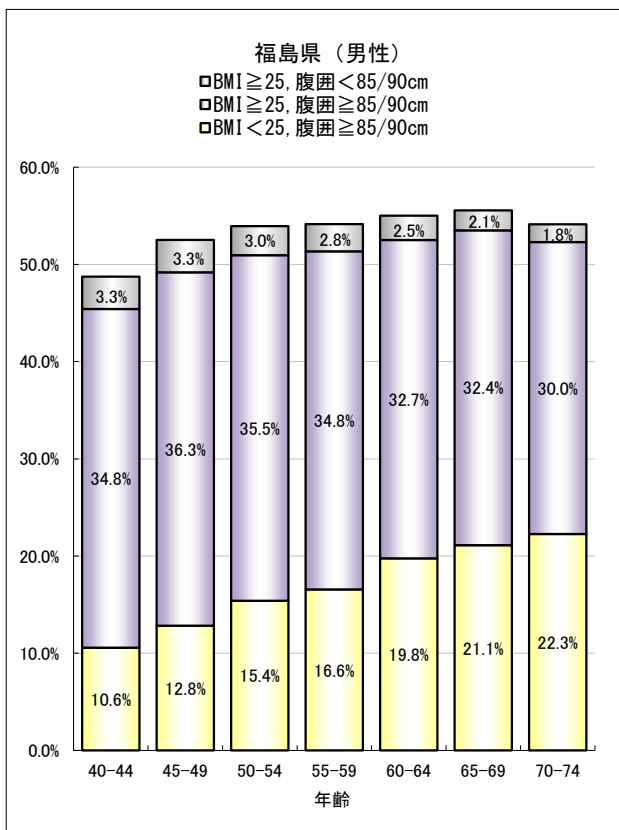
平成28年度 福島県(女性)

| | | 年代別 | | | | | | | 合計 |
|---------|----|--------|--------|--------|--------|--------|--------|--------|--------|
| | | 40～44歳 | 45～49歳 | 50～54歳 | 55～59歳 | 60～64歳 | 65～69歳 | 70～74歳 | |
| 中性脂肪高値 | 人数 | 1,175 | 1,444 | 2,084 | 2,885 | 3,850 | 5,226 | 3,581 | 20,245 |
| | 割合 | 6.8% | 8.4% | 11.7% | 13.4% | 15.4% | 15.6% | 15.3% | 13.0% |
| HDL-C低値 | 人数 | 304 | 262 | 252 | 271 | 397 | 654 | 560 | 2,700 |
| | 割合 | 1.8% | 1.5% | 1.4% | 1.3% | 1.6% | 2.0% | 2.4% | 1.7% |
| LDL-C高値 | 人数 | 6,016 | 7,521 | 10,395 | 13,658 | 15,582 | 19,619 | 12,510 | 85,301 |
| | 割合 | 34.9% | 43.8% | 58.1% | 63.5% | 62.4% | 58.6% | 53.5% | 54.8% |
| 脂質異常 | 人数 | 3,473 | 4,589 | 6,918 | 9,485 | 11,162 | 14,147 | 8,934 | 58,708 |
| | 割合 | 20.1% | 26.7% | 38.7% | 44.0% | 44.7% | 42.2% | 38.2% | 37.7% |

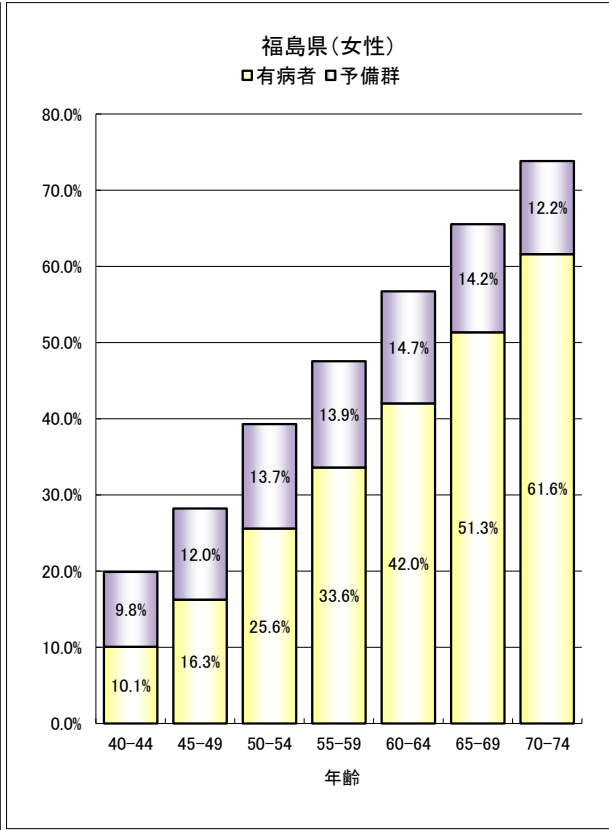
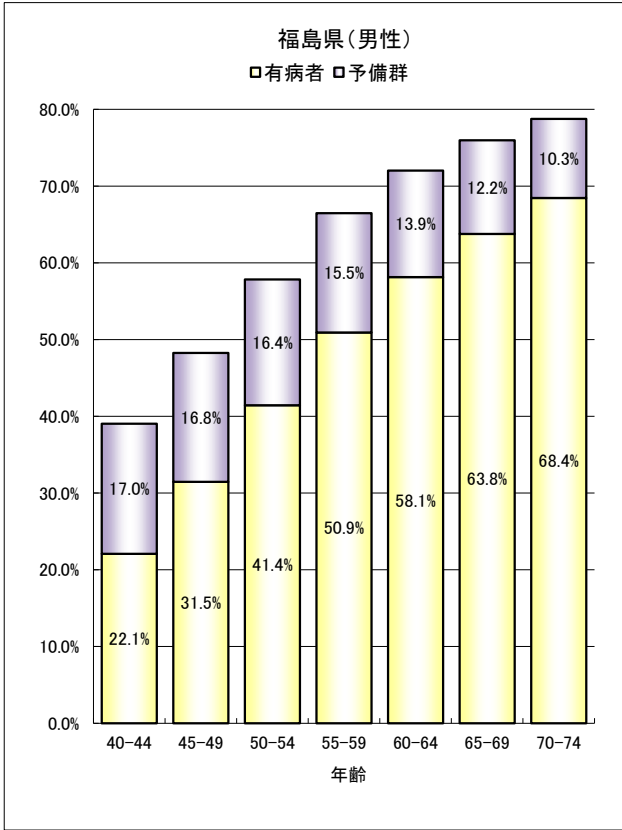
(3)メタボリックシンドローム該当者及び予備群の割合



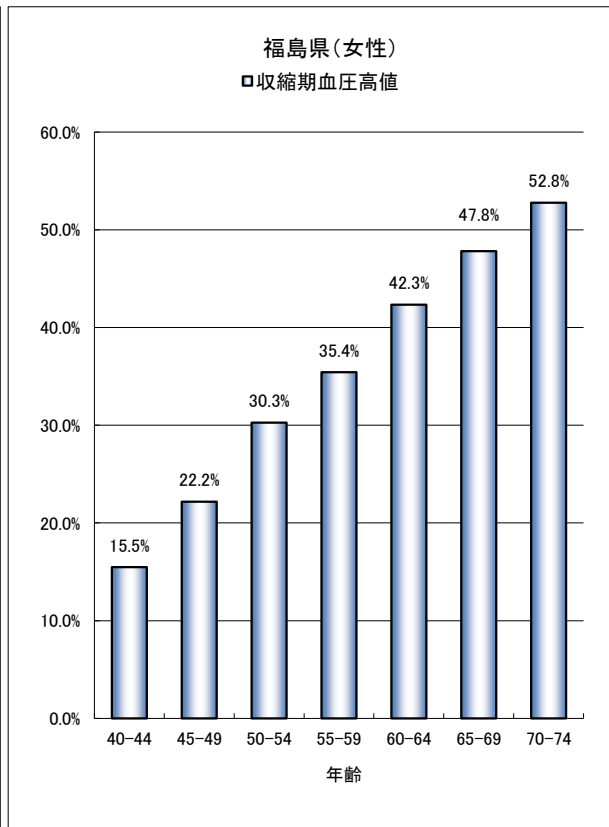
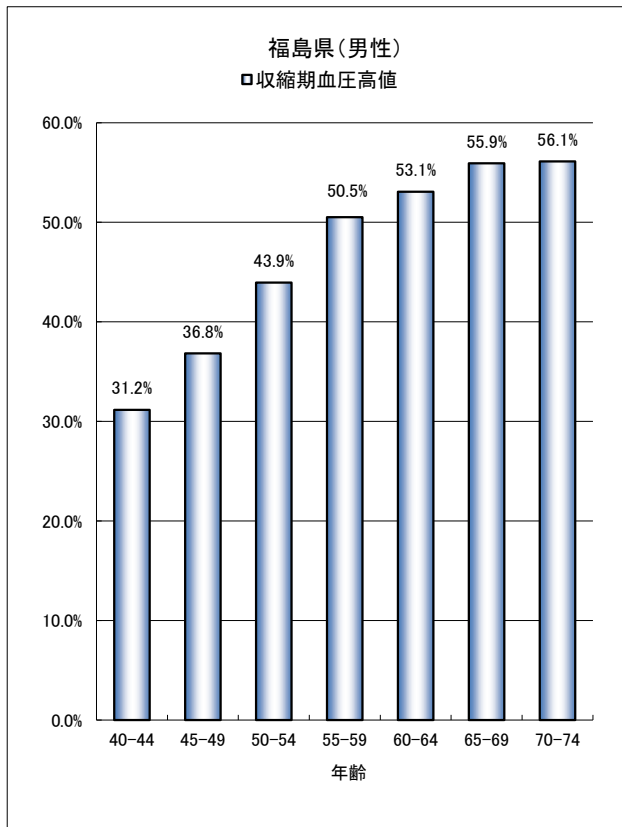
(4)肥満者(BMI25以上または腹囲基準値以上)の割合



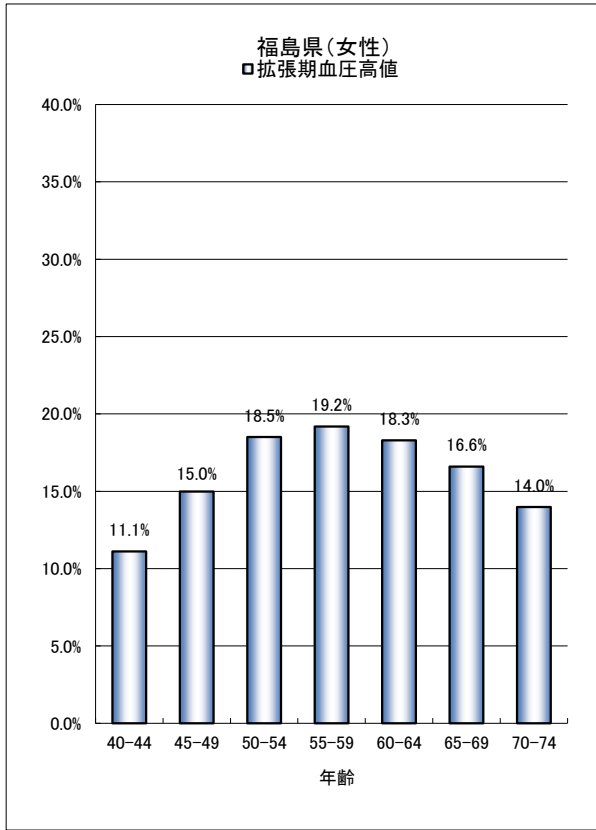
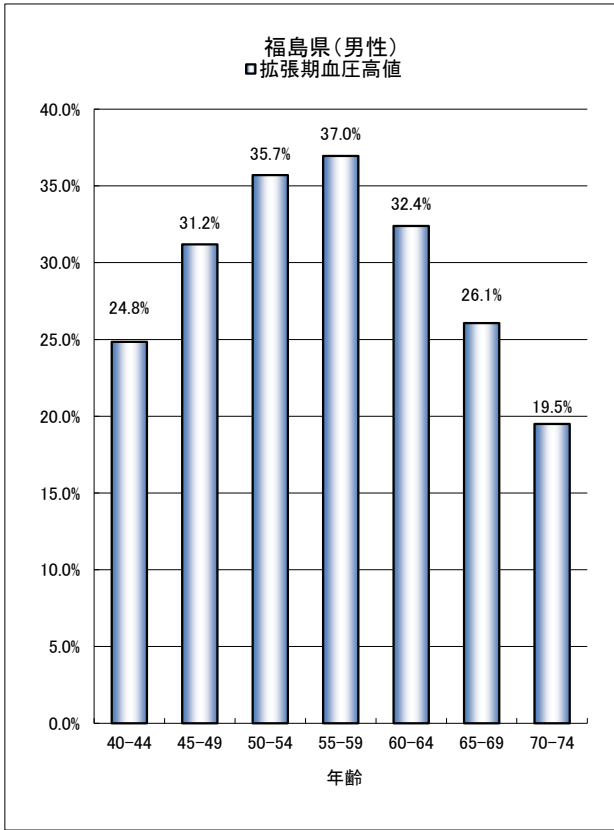
(5)-① 高血圧症有病者等の割合



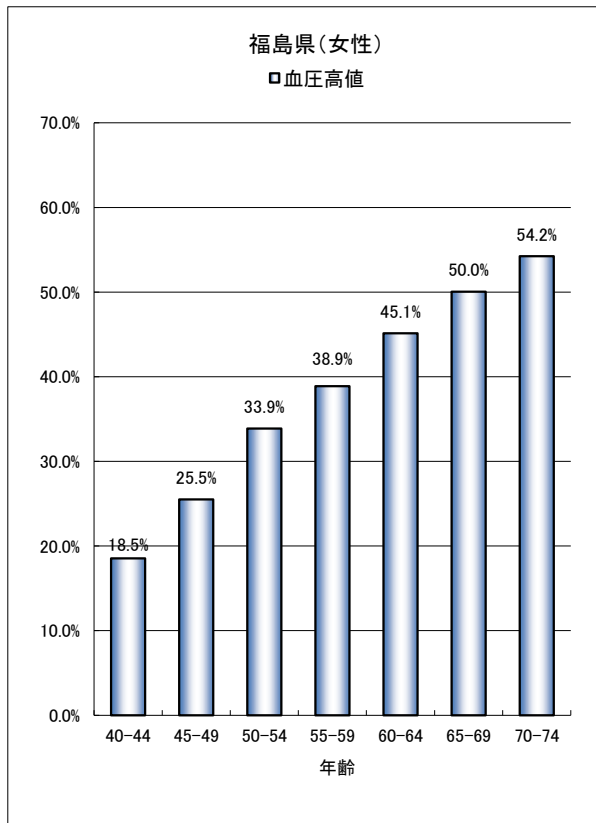
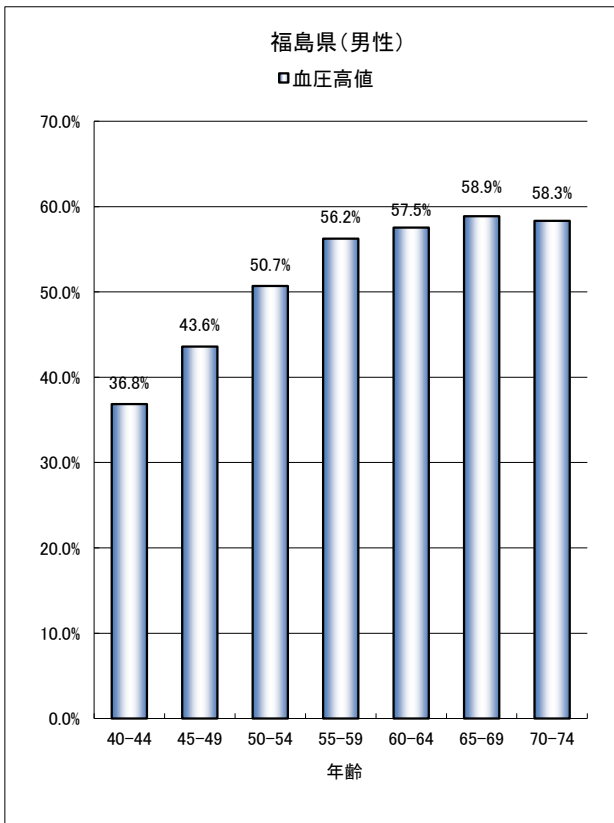
(5)-②-A 収縮期血圧高値の割合



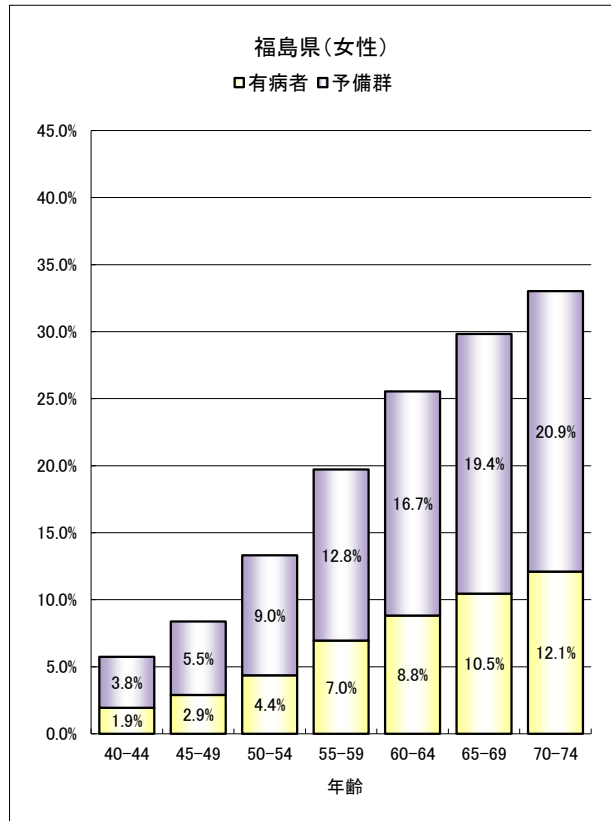
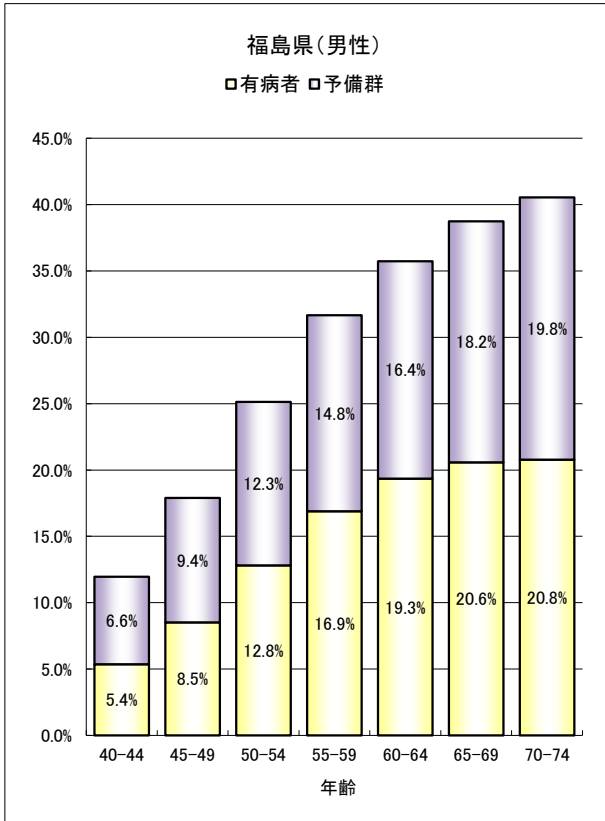
(5)-②-B 拡張期血圧高値の割合



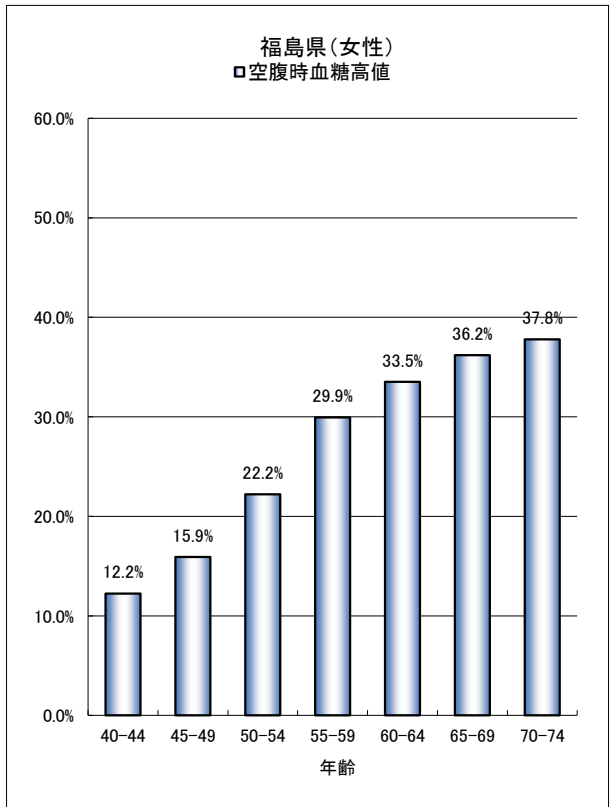
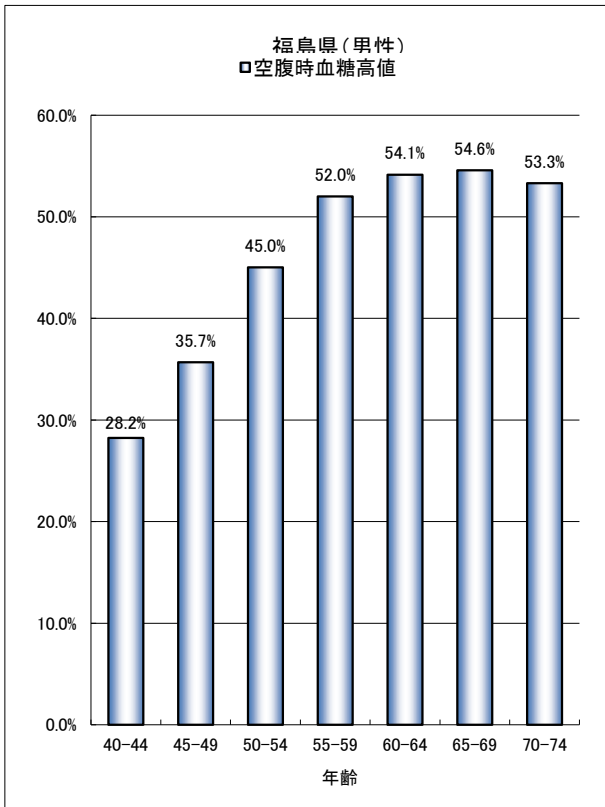
(5)-②-C 血圧高値の割合



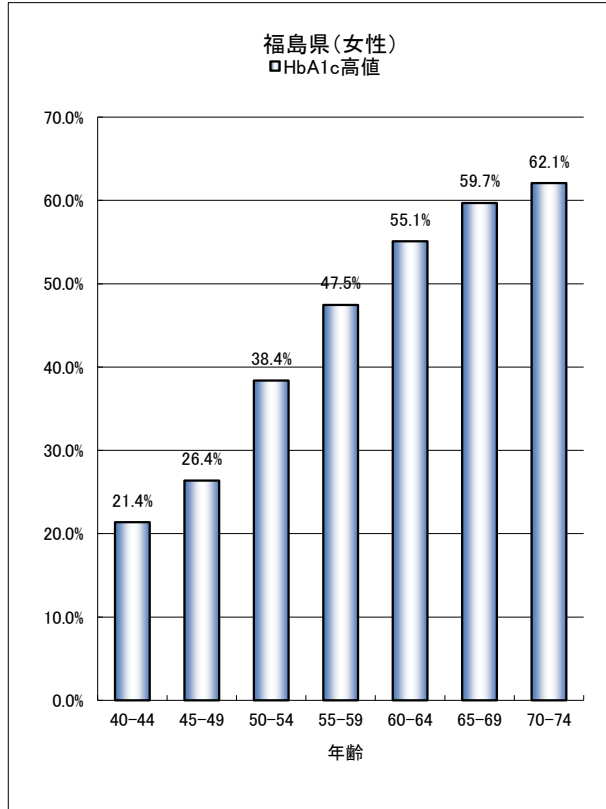
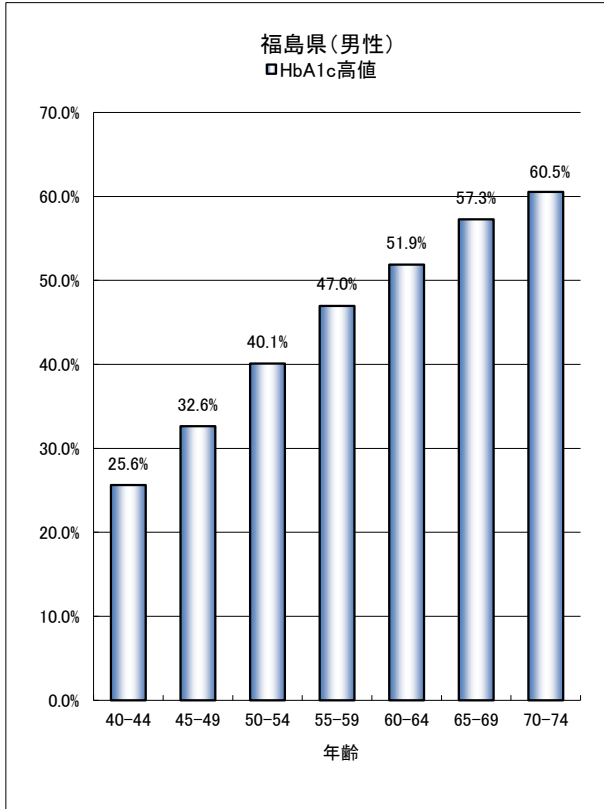
(6)-① 糖尿病有病者等の割合



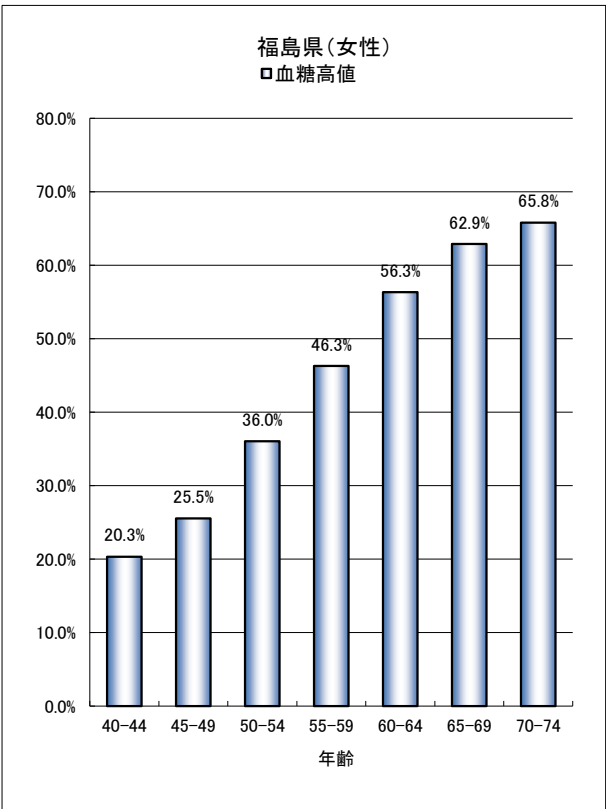
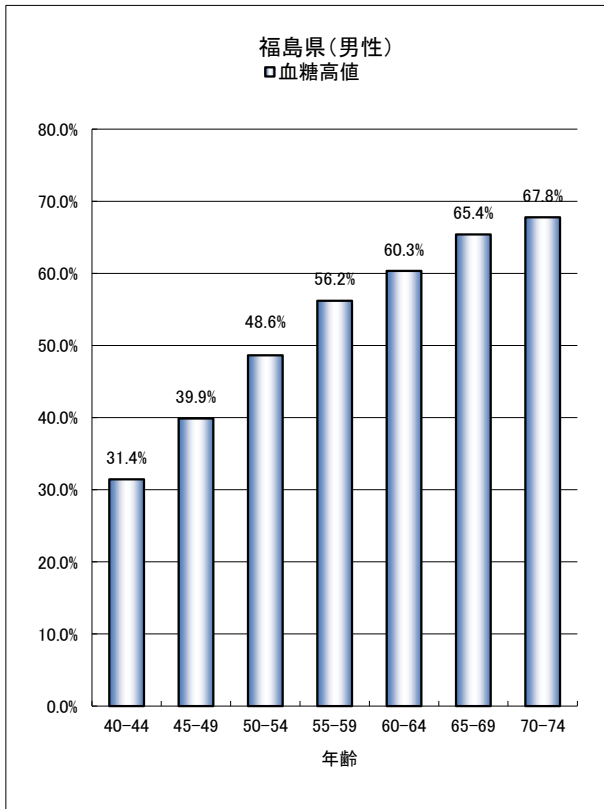
(6)-②-A 空腹時血糖高値の割合



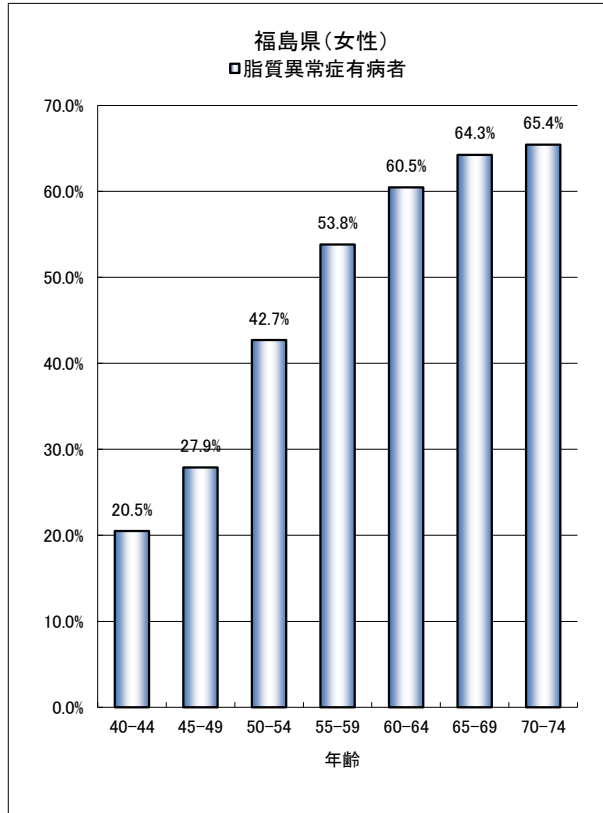
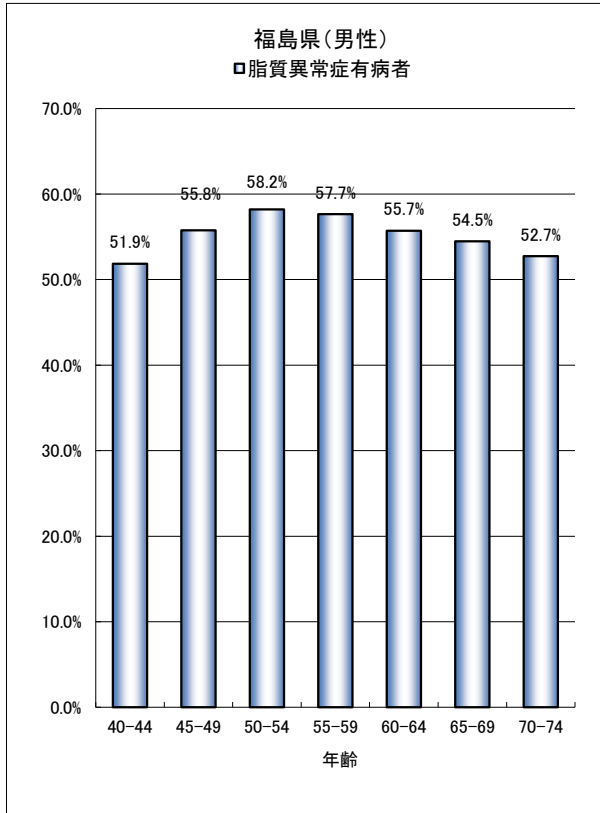
(6)-②-B HbA1c高値の割合



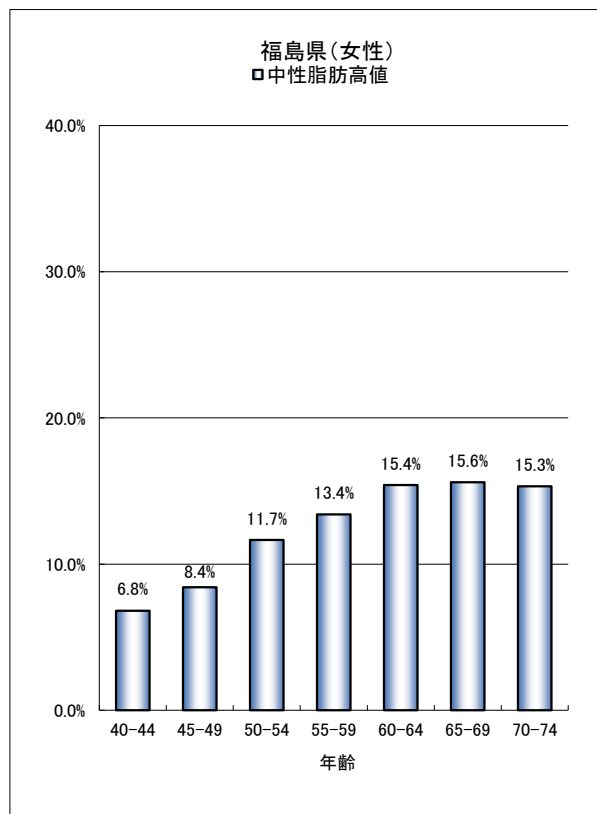
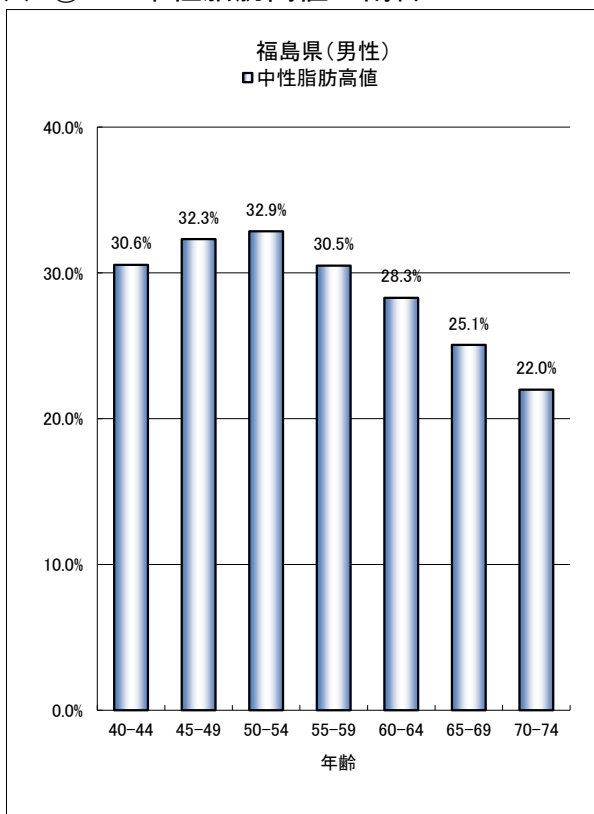
(6)-②-C 血糖高値の割合



(7)-① 脂質異常症有病者の割合

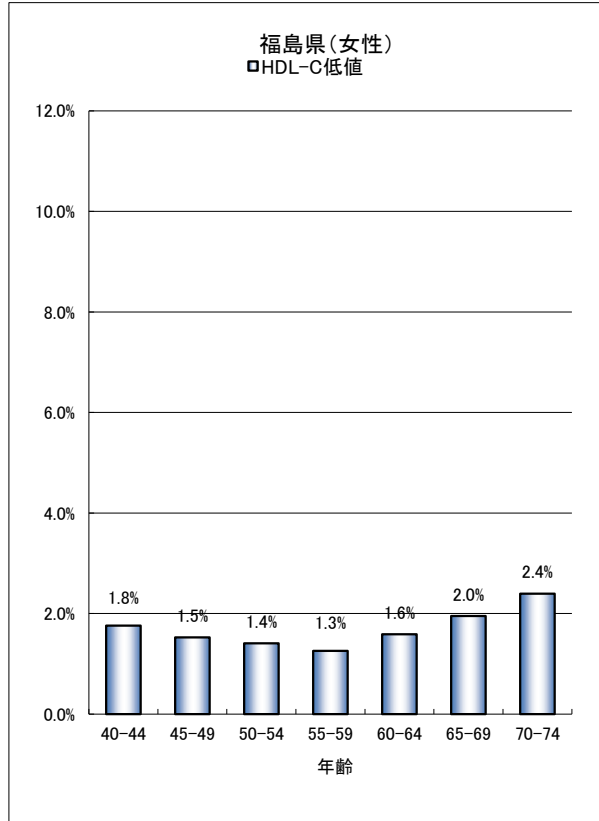
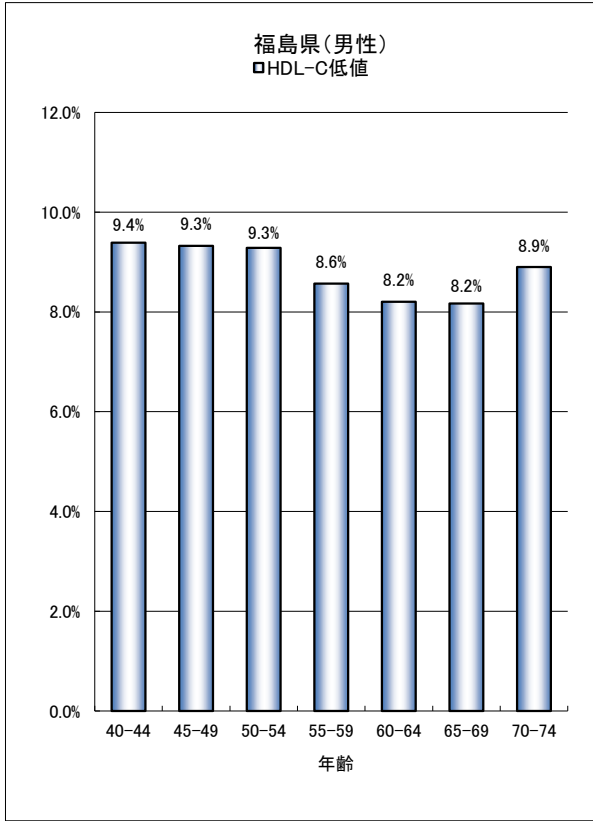


(7)-②-A 中性脂肪高値の割合

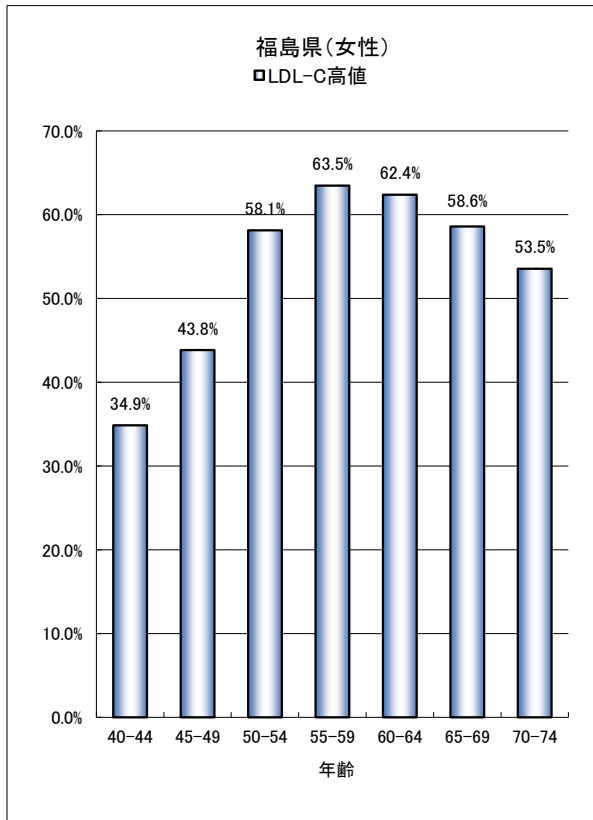
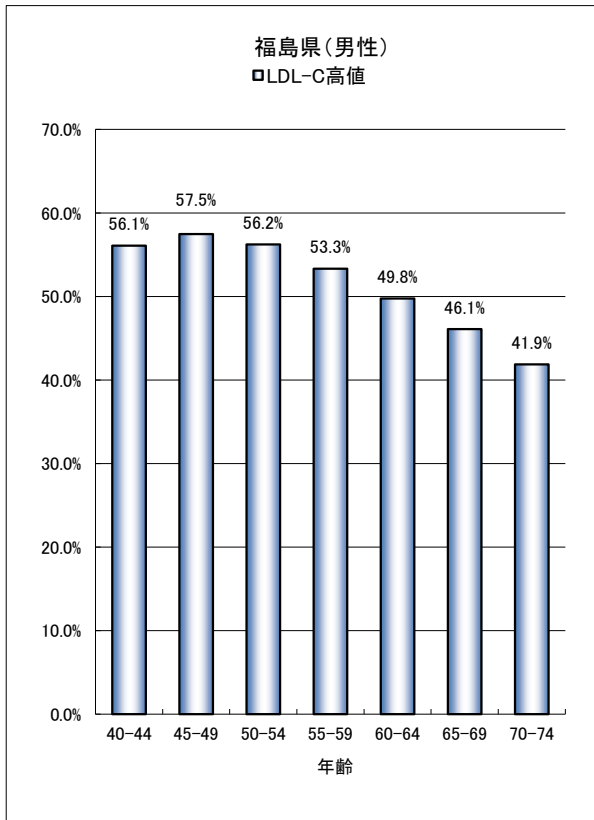


[平成28年度]

(7)-②-B HDLコレステロール低値の割合

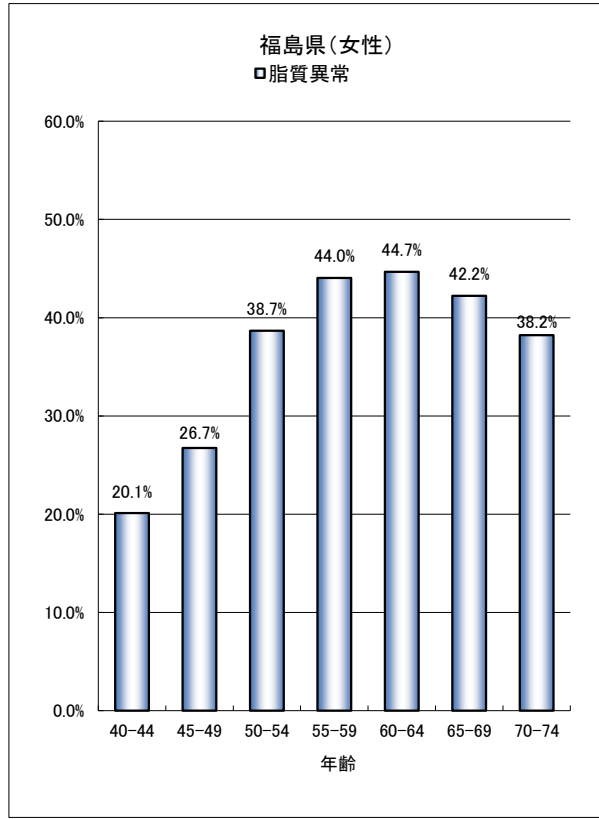
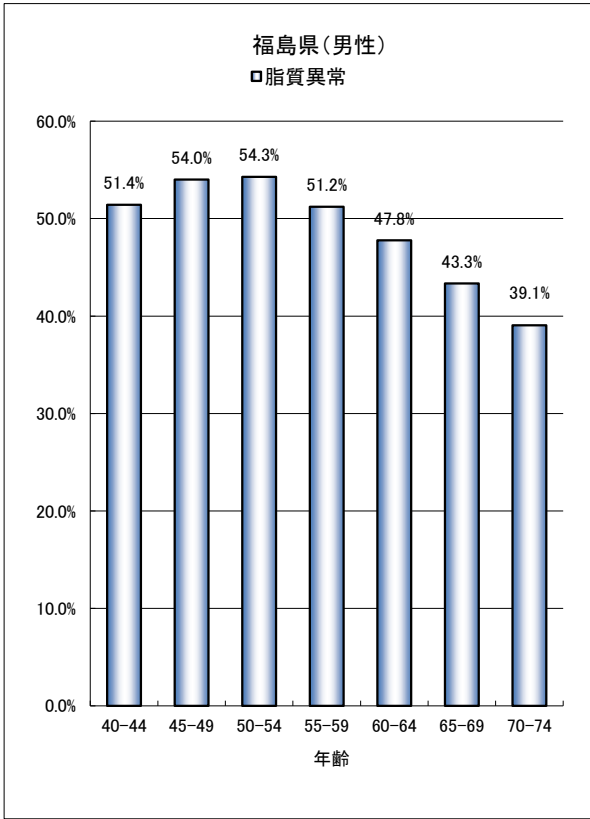


(7)-②-C LDLコレステロール高値の割合



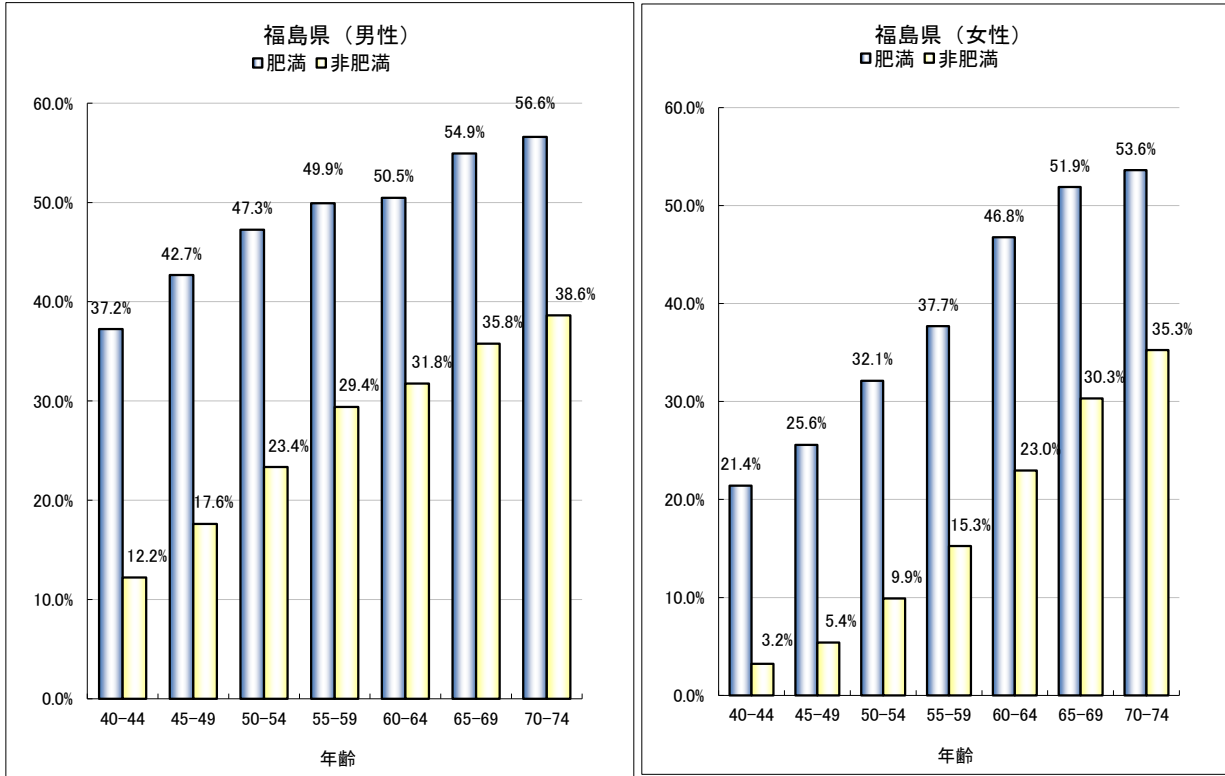
[平成28年度]

(7)-②-D 脂質異常の割合



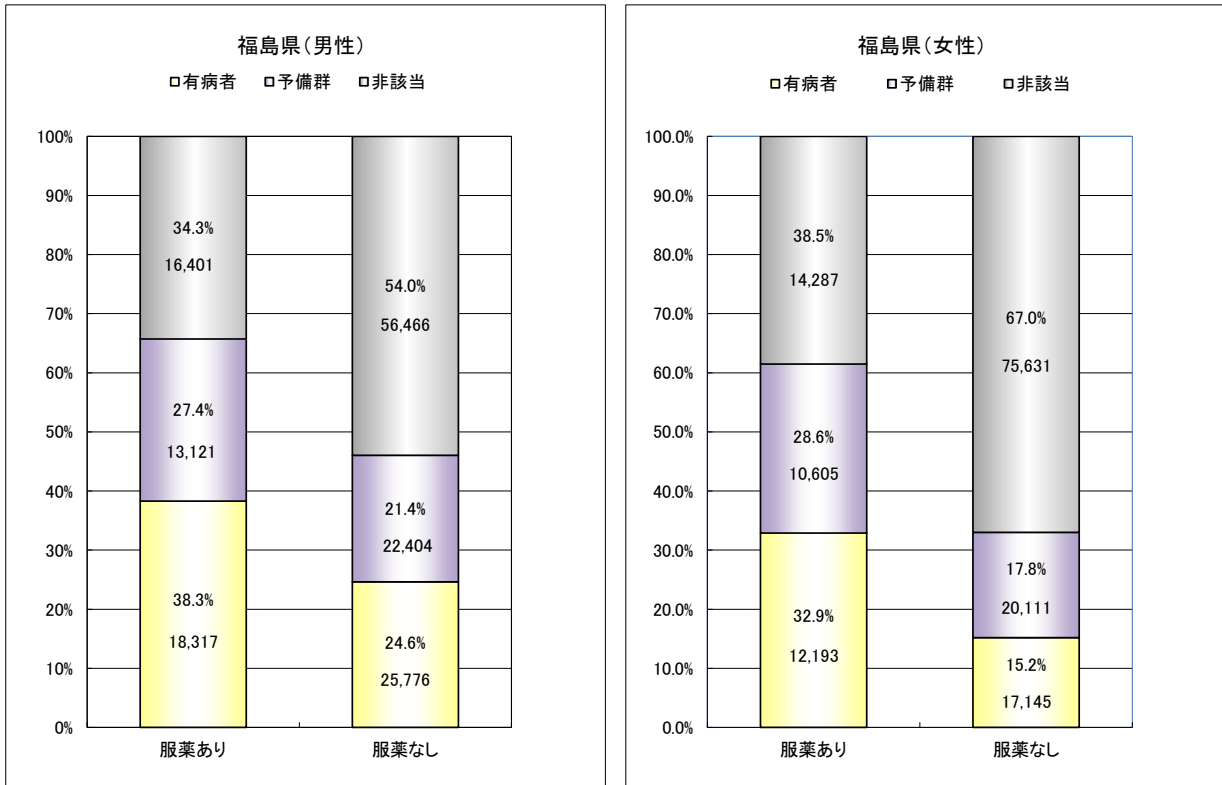
[平成28年度]

(8)肥満判定別にみた、糖尿病・高血圧・脂質異常のリスクを2個以上持つ人の割合

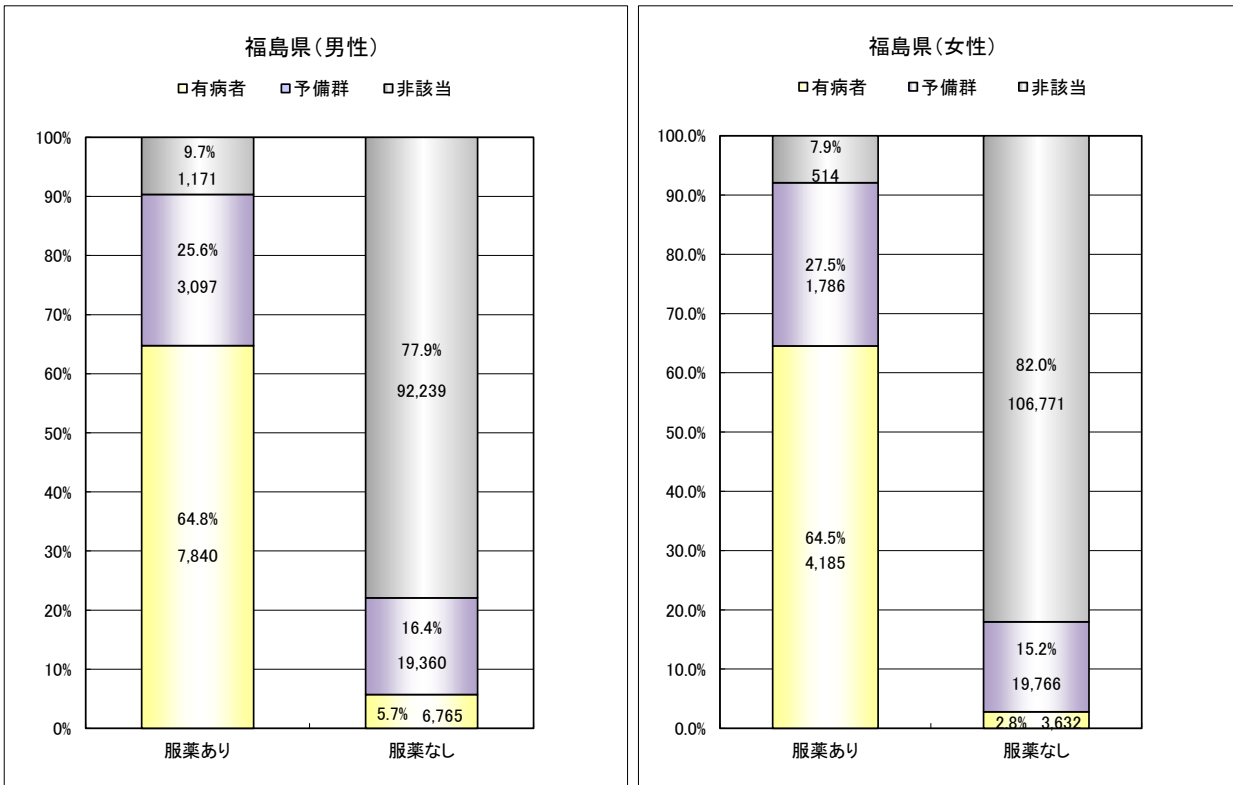


[平成28年度]

(9)-① 血圧を下げる薬など服薬の有無別にみた高血圧症有病者等の割合

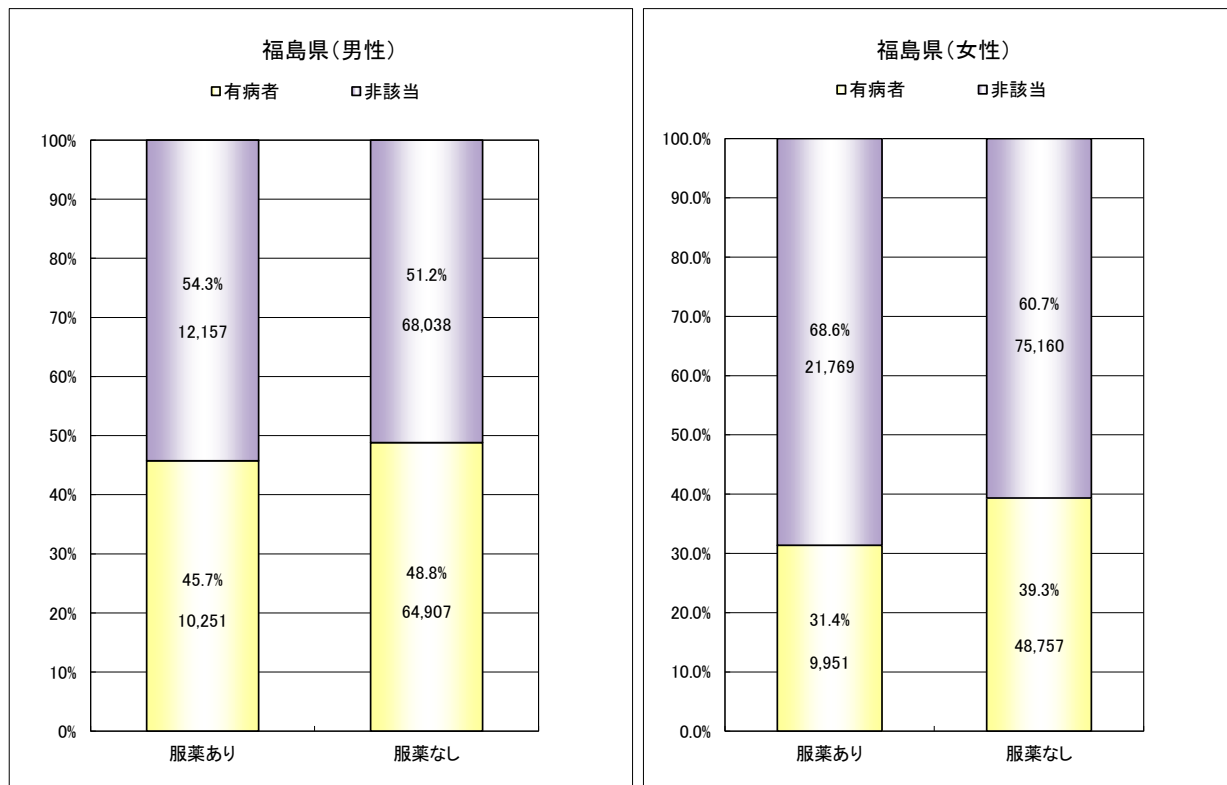


(9)-② 血糖を下げる薬など服薬の有無別にみた糖尿病有病者等の割合



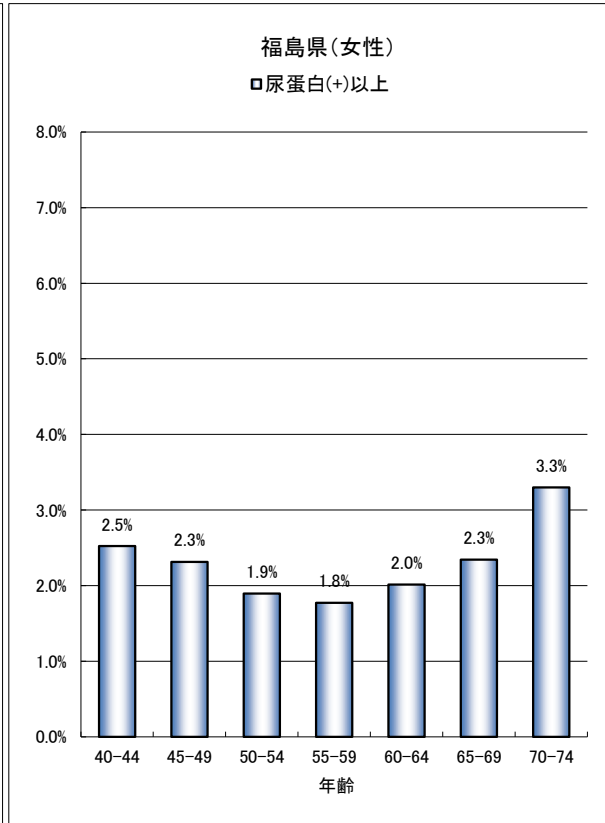
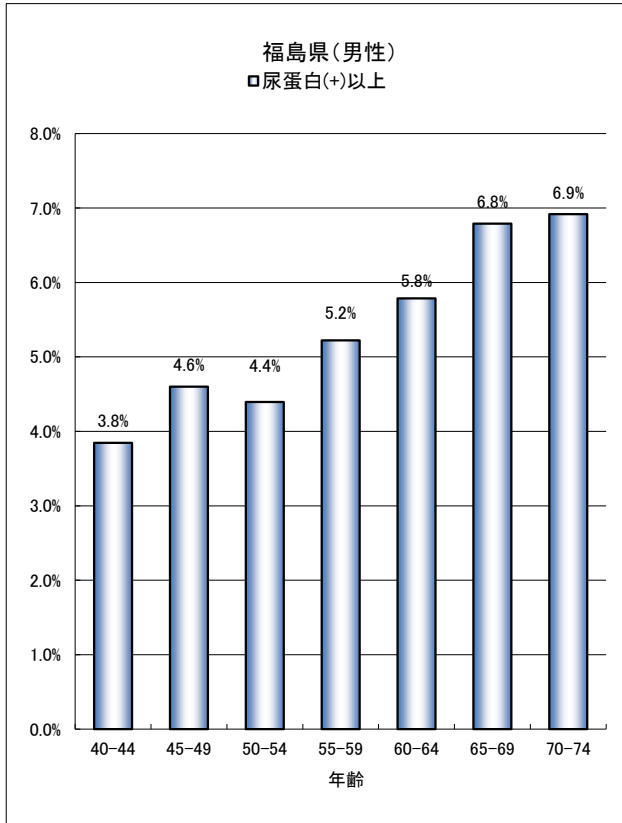
[平成28年度]

(9)-③ コレステロールを下げる薬など服薬の有無別にみた脂質異常症有病者等の割合



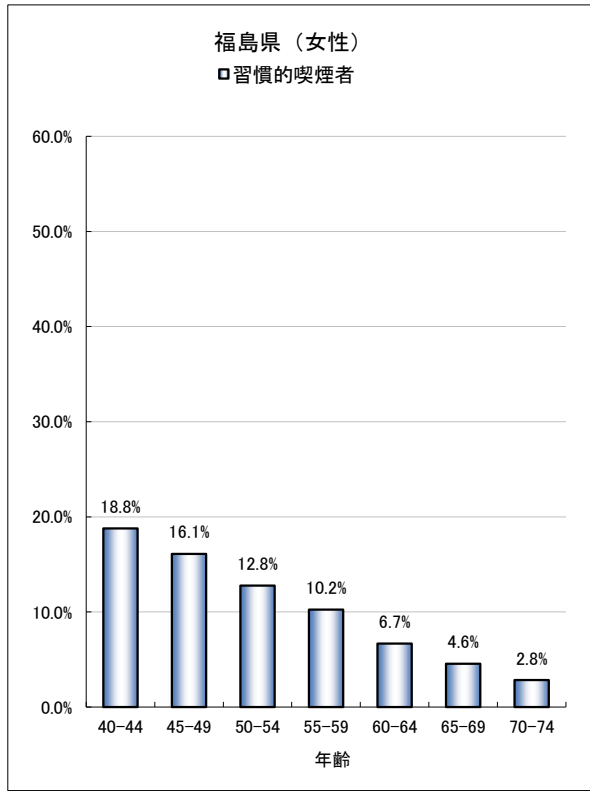
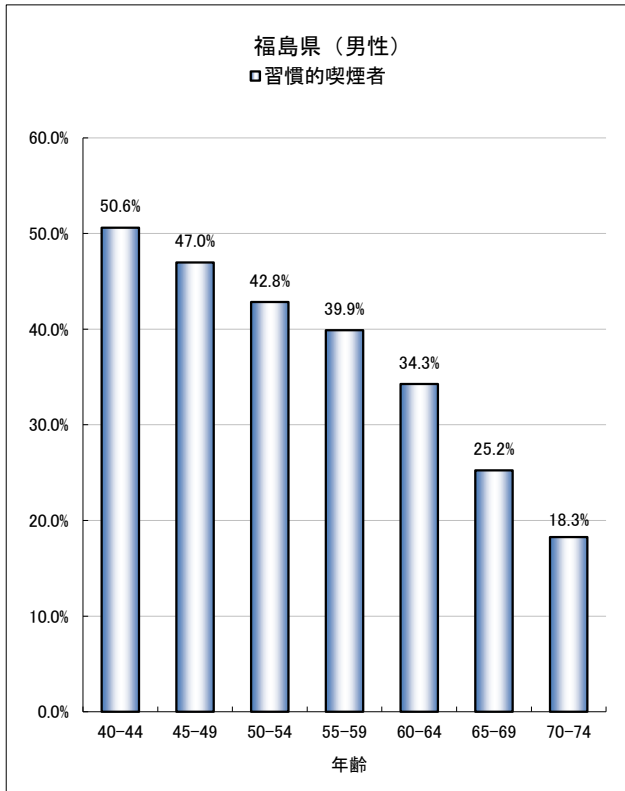
[平成28年度]

(10)尿蛋白(+)以上の割合



[平成28年度]

(11) 習慣的喫煙者の割合



(12) 習慣的飲酒者の割合

