

【特定健康診査・特定保健指導】

第14表 特定健康診査の状況

番号	保険者名	対象者数			受診者数			受診率			番号	保険者名	対象者数			受診者数			受診率		
		男	女	合計	男	女	合計	男	女	合計			男	女	合計	男	女	合計	男	女	合計
	全国計	人	人	人	人	人	人	%	%	%	92	南相馬市	人	人	人	人	人	人	%	%	%
	県計	150,943	156,484	307,427	58,200	73,741	131,941	38.56	47.12	42.92	93	伊達市	5,362	5,305	10,667	2,236	2,773	5,009	41.70	52.27	46.96
	市町村計	149,478	154,602	304,080	57,440	72,611	130,051	38.43	46.97	42.77	94	本宮市	2,249	2,150	4,399	970	1,133	2,103	43.13	52.70	47.81
	市計	111,638	119,200	230,838	40,232	53,313	93,545	36.04	44.73	40.52	11	川俣町	1,310	1,086	2,396	494	531	1,025	37.71	48.90	42.78
	町村計	37,840	35,402	73,242	17,208	19,298	36,506	45.48	54.51	49.84	13	桑折町	1,064	1,098	2,162	522	601	1,123	49.06	54.74	51.94
	組合計	1,465	1,882	3,347	760	1,130	1,890	51.88	60.04	56.47	14	国見町	975	929	1,904	529	566	1,095	54.26	60.93	57.51
											21	大玉村	691	582	1,273	291	310	601	42.11	53.26	47.21
1	福島市	19,054	21,708	40,762	7,246	10,152	17,398	38.03	46.77	42.68	27	鏡石町	1,036	962	1,998	402	464	866	38.80	48.23	43.34
2	二本松市	4,695	4,413	9,108	1,949	2,198	4,147	41.51	49.81	45.53	29	天栄村	576	455	1,031	235	239	474	40.80	52.53	45.97
3	郡山市	21,888	23,971	45,859	7,477	10,042	17,519	34.16	41.89	38.20	30	南会津町	1,484	1,373	2,857	668	823	1,491	45.01	59.94	52.19
4	須賀川市	6,130	5,991	12,121	2,221	2,832	5,053	36.23	47.27	41.69	31	下郷町	584	503	1,087	298	319	617	51.03	63.42	56.76
5	白河市	4,728	4,864	9,592	1,902	2,292	4,194	40.23	47.12	43.72	33	檜枝岐村	55	53	108	37	42	79	67.27	79.25	73.15
6	会津若松市	9,228	9,795	19,023	3,843	5,145	8,988	41.64	52.53	47.25	36	只見町	366	382	748	203	255	458	55.46	66.75	61.23
7	喜多方市	4,346	3,944	8,290	1,406	1,737	3,143	32.35	44.04	37.91	38	磐梯町	335	288	623	204	220	424	60.90	76.39	68.06
8	いわき市	21,727	24,634	46,361	6,535	9,211	15,746	30.08	37.39	33.96	39	猪苗代町	1,278	1,189	2,467	676	740	1,416	52.90	62.24	57.40
10	相馬市	2,783	2,965	5,748	1,110	1,480	2,590	39.89	49.92	45.06	42	北塩原村	318	286	604	130	147	277	40.88	51.40	45.86
91	田村市	3,417	3,033	6,450	1,301	1,517	2,818	38.07	50.02	43.69	45	西会津町	754	601	1,355	442	407	849	58.62	67.72	62.66

※ 令和元年11月時点における特定健診等データ管理システム登録データ並びにシステム未委託保険者から提供されたデータ(速報値)による。  
 ※ 受診率は、小数点第3位を四捨五入している。[計算式：受診率 = 受診者数 ÷ 対象者数 × 100]

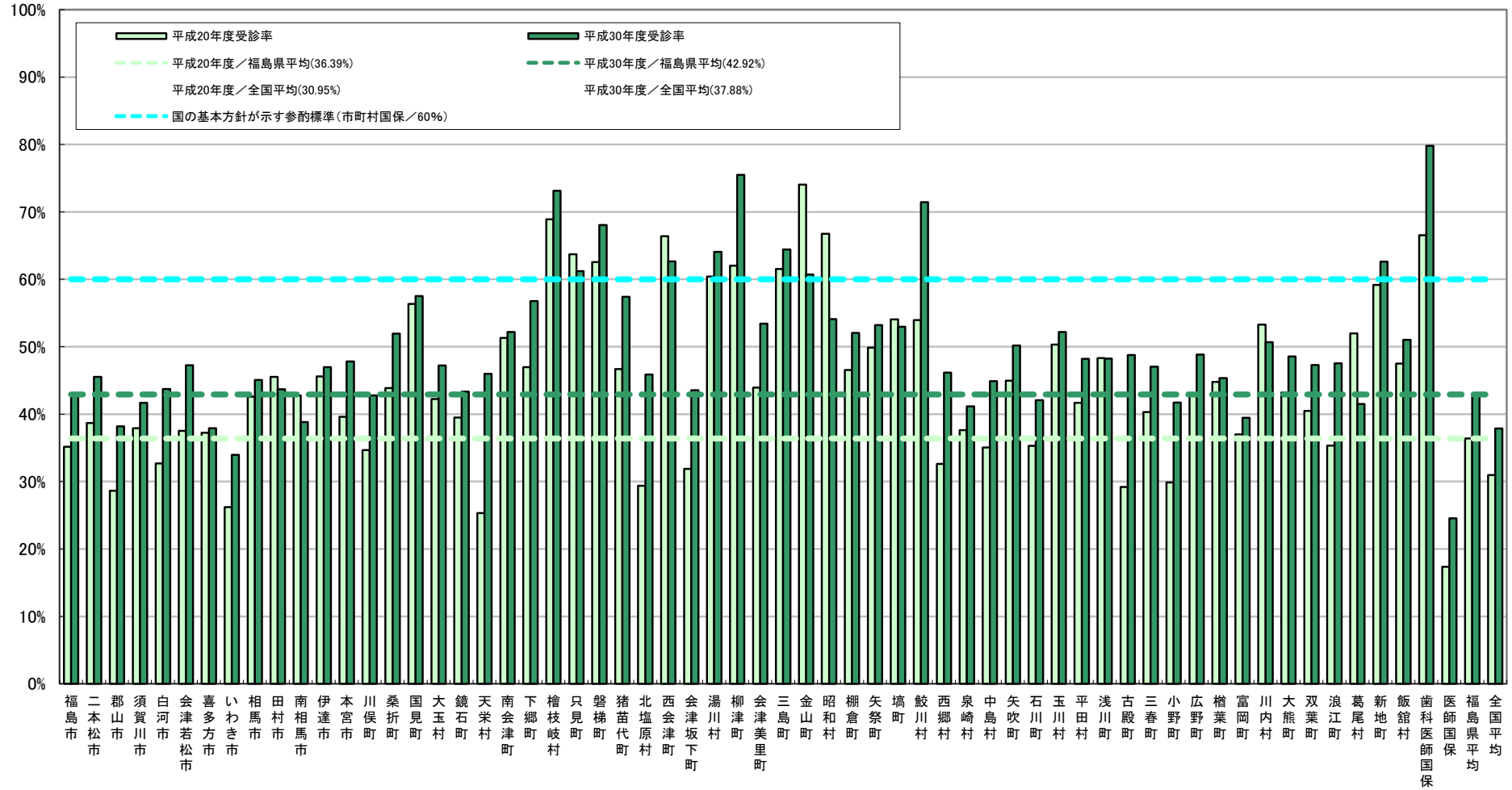
【特定健康診査・特定保健指導】

第14表 特定健康診査の状況

番号	保険者名	対象者数			受診者数			受診率			番号	保険者名	対象者数			受診者数			受診率		
		男	女	合計	男	女	合計	男	女	合計			男	女	合計	男	女	合計	男	女	合計
		人	人	人	人	人	人	%	%	%			人	人	人	人	人	人	%	%	%
47	会津坂下町	1,511	1,345	2,856	604	640	1,244	39.97	47.58	43.56	69	平田村	642	522	1,164	283	278	561	44.08	53.26	48.20
48	湯川村	301	264	565	175	187	362	58.14	70.83	64.07	70	浅川町	562	520	1,082	241	281	522	42.88	54.04	48.24
49	柳津町	371	302	673	260	248	508	70.08	82.12	75.48	71	古殿町	534	438	972	240	234	474	44.94	53.42	48.77
51	会津美里町	2,076	1,862	3,938	1,000	1,104	2,104	48.17	59.29	53.43	72	三春町	1,553	1,449	3,002	639	773	1,412	41.15	53.35	47.04
53	三島町	176	164	340	104	115	219	59.09	70.12	64.41	73	小野町	932	856	1,788	344	402	746	36.91	46.96	41.72
54	金山町	242	196	438	127	139	266	52.48	70.92	60.73	79	広野町	427	482	909	177	267	444	41.45	55.39	48.84
55	昭和村	159	146	305	74	91	165	46.54	62.33	54.10	80	檜葉町	764	795	1,559	301	406	707	39.40	51.07	45.35
56	棚倉町	1,165	1,097	2,262	567	610	1,177	48.67	55.61	52.03	81	富岡町	1,476	1,617	3,093	536	685	1,221	36.31	42.36	39.48
57	矢祭町	560	453	1,013	282	257	539	50.36	56.73	53.21	82	川内村	301	281	582	133	162	295	44.19	57.65	50.69
58	塙町	860	758	1,618	427	430	857	49.65	56.73	52.97	83	大熊町	1,135	1,258	2,393	511	651	1,162	45.02	51.75	48.56
59	鮫川村	357	294	651	242	223	465	67.79	75.85	71.43	84	双葉町	798	843	1,641	362	414	776	45.36	49.11	47.29
60	西郷村	1,417	1,427	2,844	625	688	1,313	44.11	48.21	46.17	85	浪江町	2,319	2,426	4,745	1,027	1,228	2,255	44.29	50.62	47.52
63	泉崎村	593	515	1,108	225	231	456	37.94	44.85	41.16	86	葛尾村	151	143	294	60	62	122	39.74	43.36	41.50
64	中島村	458	395	853	186	197	383	40.61	49.87	44.90	87	新地町	682	672	1,354	383	465	848	56.16	69.20	62.63
65	矢吹町	1,551	1,477	3,028	705	814	1,519	45.45	55.11	50.17	90	飯舘村	769	673	1,442	345	391	736	44.86	58.10	51.04
67	石川町	1,524	1,397	2,921	572	657	1,229	37.53	47.03	42.07	301	歯科医師国保	745	1,189	1,934	588	955	1,543	78.93	80.32	79.78
68	玉川村	648	548	1,196	320	304	624	49.38	55.47	52.17	302	医師国保	720	693	1,413	172	175	347	23.89	25.25	24.56

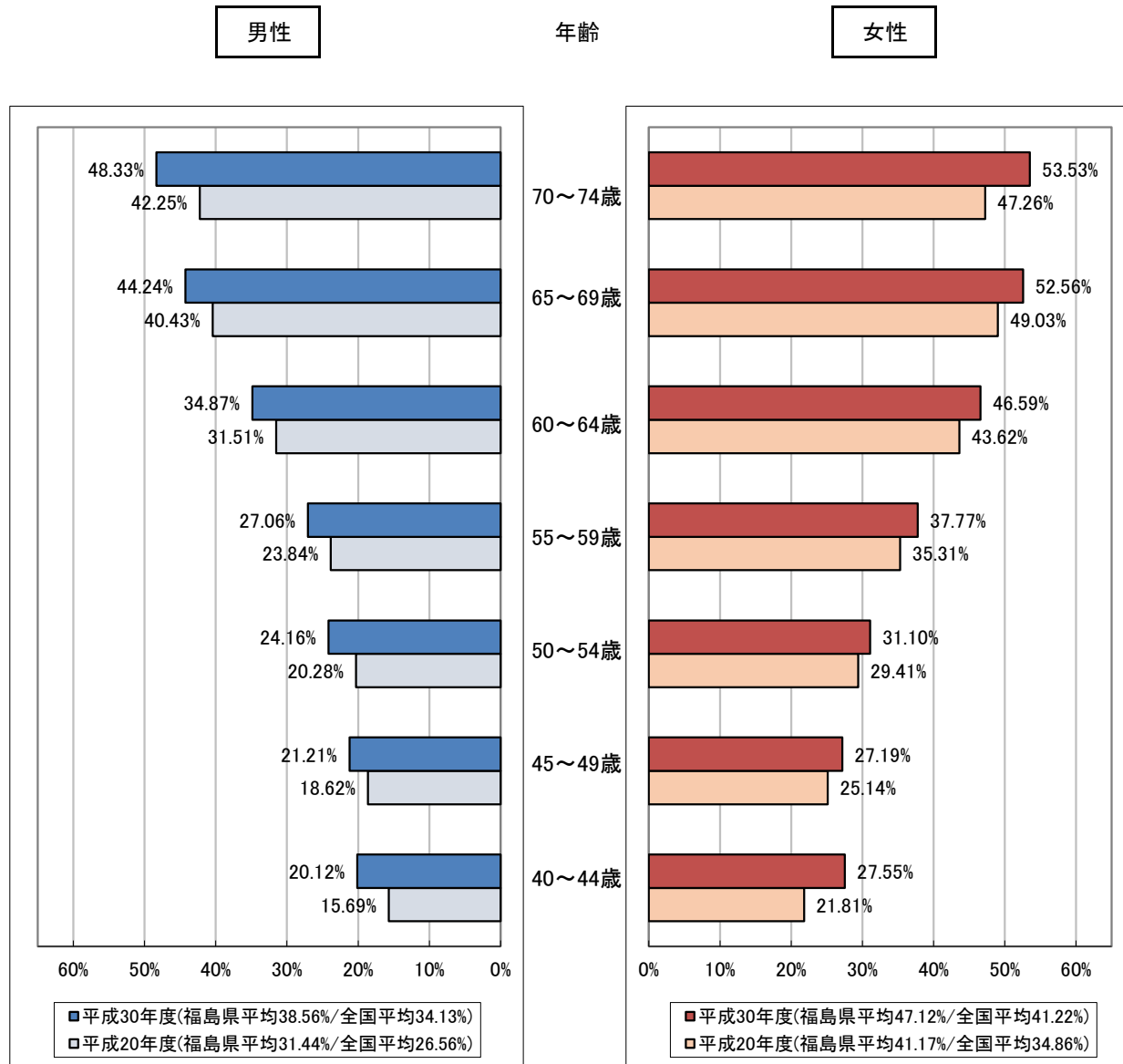
※ 令和元年11月時点における特定健診等データ管理システム登録データ並びにシステム未委託保険者から提供されたデータ(速報値)による。  
 ※ 受診率は、小数点第3位を四捨五入している。[計算式：受診率 = 受診者数 ÷ 対象者数 × 100]

# 特定健康診査受診率（保険者別）



※平成21年11月及び令和元年11月時点における特定健診等データ管理システム登録データ並びにシステム未委託保険者から提供されたデータ(速報値)による。  
 ※平成20年度の全国情報は厚生労働省ホームページの「平成20年度特定健診・特定保健指導の実施状況」に掲載されている市町村国保の確定値による。  
 ※割合は、小数点3位を四捨五入している。〔計算式: 割合＝該当者数(予備群該当者数) ÷ 評価対象者数 × 100〕

### 特定健康診査受診率(性別・年齢階級別)



性別 年齢階級別	平成20年度		平成30年度		
	対象者数	受診者数	対象者数	受診者数	
男性	全国	10,607,664	2,817,014	9,015,515	3,077,376
	福島県	183,852	57,802	150,943	58,200
	70～74歳	38,318	16,191	43,396	20,974
	65～69歳	41,445	16,756	45,965	20,337
	60～64歳	31,393	9,892	21,471	7,487
	55～59歳	27,932	6,658	12,056	3,262
	50～54歳	18,912	3,836	9,663	2,335
	45～49歳	14,083	2,622	9,594	2,035
	40～44歳	11,769	1,847	8,798	1,770
女性	全国	11,909,327	4,151,829	10,101,383	4,164,060
	福島県	190,206	78,316	156,484	73,741
	70～74歳	45,258	21,387	45,596	24,406
	65～69歳	45,366	22,242	49,463	25,999
	60～64歳	35,871	15,648	25,751	11,998
	55～59歳	26,295	9,286	12,069	4,558
	50～54歳	15,937	4,687	8,620	2,681
	45～49歳	11,474	2,884	8,019	2,180
	40～44歳	10,005	2,182	6,966	1,919

※ 平成21年11月及び令和元年11月時点における特定健診等データ管理システム登録データ並びにシステム未委託保険者から提供されたデータ(速報値)による。  
 ※ 平成20年度の全国情報は厚生労働省ホームページの「平成20年度特定健診・特定保健指導の実施状況」に掲載されている市町村国保の確定値による。  
 ※ 受診率は、小数点第3位を四捨五入している。[ 計算式：受診率 = 受診者数 ÷ 対象者数 × 100 ]

【特定健康診査・特定保健指導】

第15表 内臓脂肪症候群の状況

番号	保険者名	健診受診者数 (評価対象者数)			内臓脂肪症候群 基準該当者数			内臓脂肪症候群 予備群該当者数			番号	保険者名	健診受診者数 (評価対象者数)			内臓脂肪症候群 基準該当者数			内臓脂肪症候群 予備群該当者数		
		男	女	合計	男	女	合計	男	女	合計			男	女	合計	男	女	合計	男	女	合計
	全国計	3,079,790	4,166,796	7,246,586	922,426	427,870	1,350,296	543,398	252,023	795,421	92	南相馬市	2,036	2,801	4,837	675	301	976	341	189	530
	県計	58,214	73,749	131,963	18,552	9,203	27,755	10,918	5,447	16,365	93	伊達市	2,236	2,773	5,009	667	377	1,044	418	199	617
	市町村計	57,454	72,619	130,073	18,328	9,165	27,493	10,795	5,412	16,207	94	本宮市	970	1,133	2,103	329	172	501	188	80	268
	市計	40,232	53,316	93,548	12,807	6,505	19,312	7,594	3,894	11,488	11	川俣町	494	531	1,025	154	108	262	95	44	139
	町村計	17,222	19,303	36,525	5,521	2,660	8,181	3,201	1,518	4,719	13	桑折町	522	601	1,123	165	78	243	105	49	154
	組合計	760	1,130	1,890	224	38	262	123	35	158	14	国見町	529	566	1,095	160	72	232	108	54	162
											21	大玉村	291	310	601	81	46	127	55	21	76
1	福島市	7,248	10,154	17,402	2,184	1,101	3,285	1,401	669	2,070	27	鏡石町	402	464	866	100	57	157	86	30	116
2	二本松市	1,949	2,198	4,147	592	304	896	350	187	537	29	天栄村	235	239	474	62	33	95	42	16	58
3	郡山市	7,480	10,043	17,523	2,405	1,200	3,605	1,424	729	2,153	30	南会津町	668	823	1,491	177	104	281	139	62	201
4	須賀川市	2,221	2,832	5,053	714	369	1,083	421	217	638	31	下郷町	298	319	617	94	50	144	53	22	75
5	白河市	1,902	2,292	4,194	573	222	795	350	174	524	33	檜枝岐村	37	42	79	12	7	19	9	1	10
6	会津若松市	3,844	5,147	8,991	1,273	659	1,932	757	396	1,153	36	只見町	204	255	459	54	29	83	35	19	54
7	喜多方市	1,406	1,737	3,143	406	207	613	273	138	411	38	磐梯町	204	220	424	58	31	89	50	18	68
8	いわき市	6,528	9,209	15,737	2,200	1,155	3,355	1,252	663	1,915	39	猪苗代町	676	740	1,416	209	84	293	120	53	173
10	相馬市	1,111	1,480	2,591	384	207	591	207	130	337	42	北塩原村	130	147	277	37	15	52	17	6	23
91	田村市	1,301	1,517	2,818	405	231	636	212	123	335	45	西会津町	442	407	849	126	50	176	74	33	107

※ 令和元年11月時点における特定健診等データ管理システム登録データ並びにシステム未委託保険者から提供されたデータ(速報値)による。  
 ※ 評価対象者とは、実施した特定健康診査の項目から階層化が可能な者をいう。

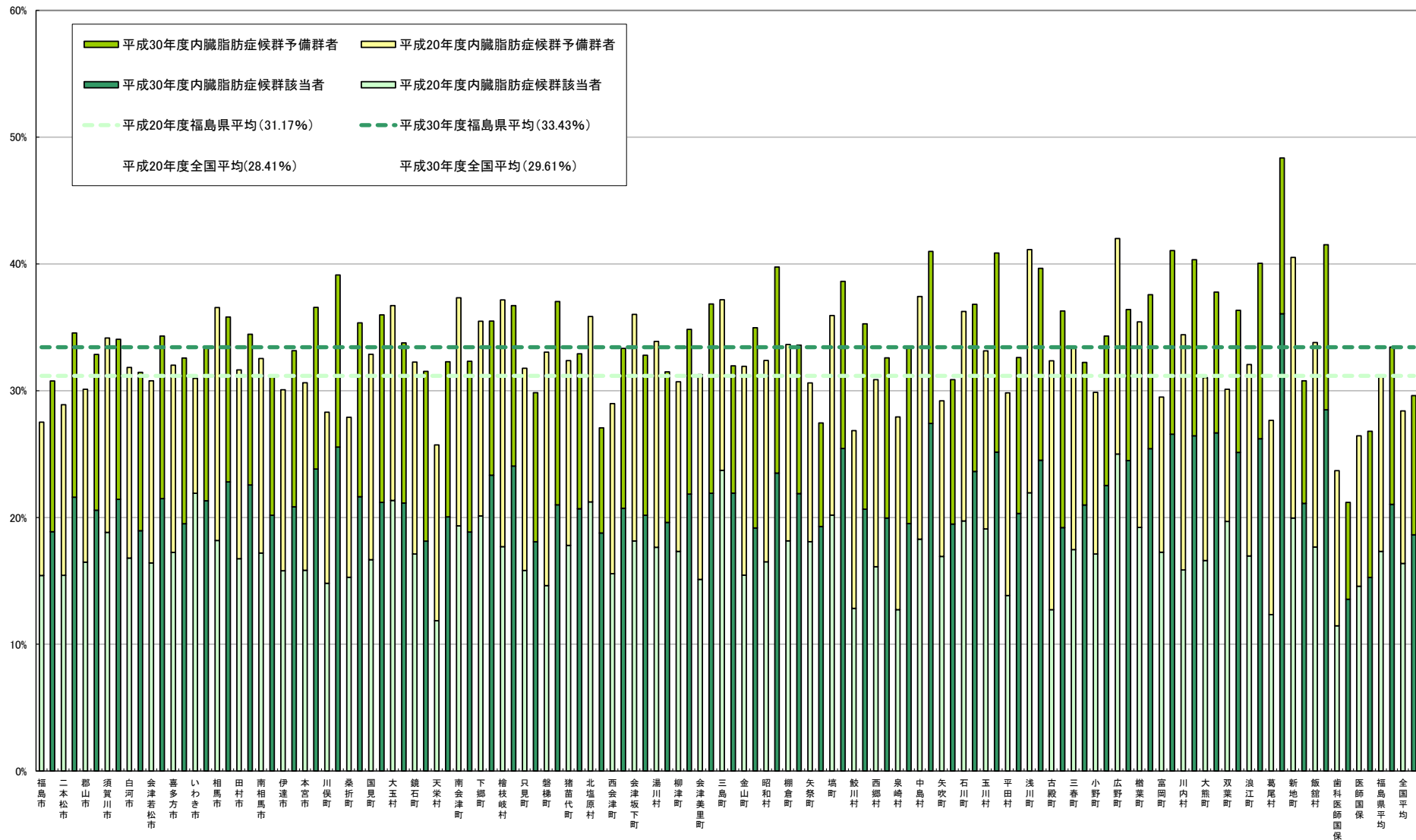
【特定健康診査・特定保健指導】

第15表 内臓脂肪症候群の状況

番号	保険者名	健診受診者数 (評価対象者数)			内臓脂肪症候群 基準該当者数			内臓脂肪症候群 予備群該当者数			番号	保険者名	健診受診者数 (評価対象者数)			内臓脂肪症候群 基準該当者数			内臓脂肪症候群 予備群該当者数		
		男	女	合計	男	女	合計	男	女	合計			男	女	合計	男	女	合計	男	女	合計
47	会津坂下町	604	640	1,244	170	81	251	113	44	157	69	平田村	283	278	561	78	36	114	45	24	69
48	湯川村	175	187	362	45	26	71	31	12	43	70	浅川町	241	281	522	85	43	128	56	23	79
49	柳津町	260	248	508	75	36	111	47	19	66	71	古殿町	240	234	474	68	23	91	58	23	81
51	会津美里町	1,000	1,104	2,104	313	148	461	214	100	314	72	三春町	641	774	1,415	194	103	297	104	55	159
53	三島町	104	115	219	33	15	48	19	3	22	73	小野町	344	402	746	117	51	168	60	28	88
54	金山町	127	139	266	34	17	51	29	13	42	79	広野町	178	267	445	70	39	109	31	22	53
55	昭和村	75	91	166	26	13	39	20	7	27	80	檜葉町	301	407	708	120	60	180	52	34	86
56	棚倉町	568	611	1,179	190	68	258	97	41	138	81	富岡町	538	685	1,223	216	109	325	105	72	177
57	矢祭町	282	257	539	81	23	104	41	3	44	82	川内村	133	162	295	46	32	78	22	19	41
58	塙町	427	430	857	153	65	218	86	27	113	83	大熊町	511	651	1,162	218	92	310	78	51	129
59	鮫川村	242	223	465	62	34	96	38	30	68	84	双葉町	362	414	776	144	51	195	59	28	87
60	西郷村	625	688	1,313	180	82	262	108	58	166	85	浪江町	1,027	1,228	2,255	402	189	591	208	104	312
63	泉崎村	225	231	456	60	29	89	40	23	63	86	葛尾村	60	62	122	25	19	44	10	5	15
64	中島村	186	197	383	69	36	105	34	18	52	87	新地町	383	465	848	128	51	179	57	25	82
65	矢吹町	705	814	1,519	194	102	296	120	53	173	90	飯舘村	346	391	737	137	73	210	69	27	96
67	石川町	577	659	1,236	197	95	292	99	64	163	301	歯科医師国保	588	955	1,543	174	35	209	90	28	118
68	玉川村	320	304	624	102	55	157	63	35	98	302	医師国保	172	175	347	50	3	53	33	7	40

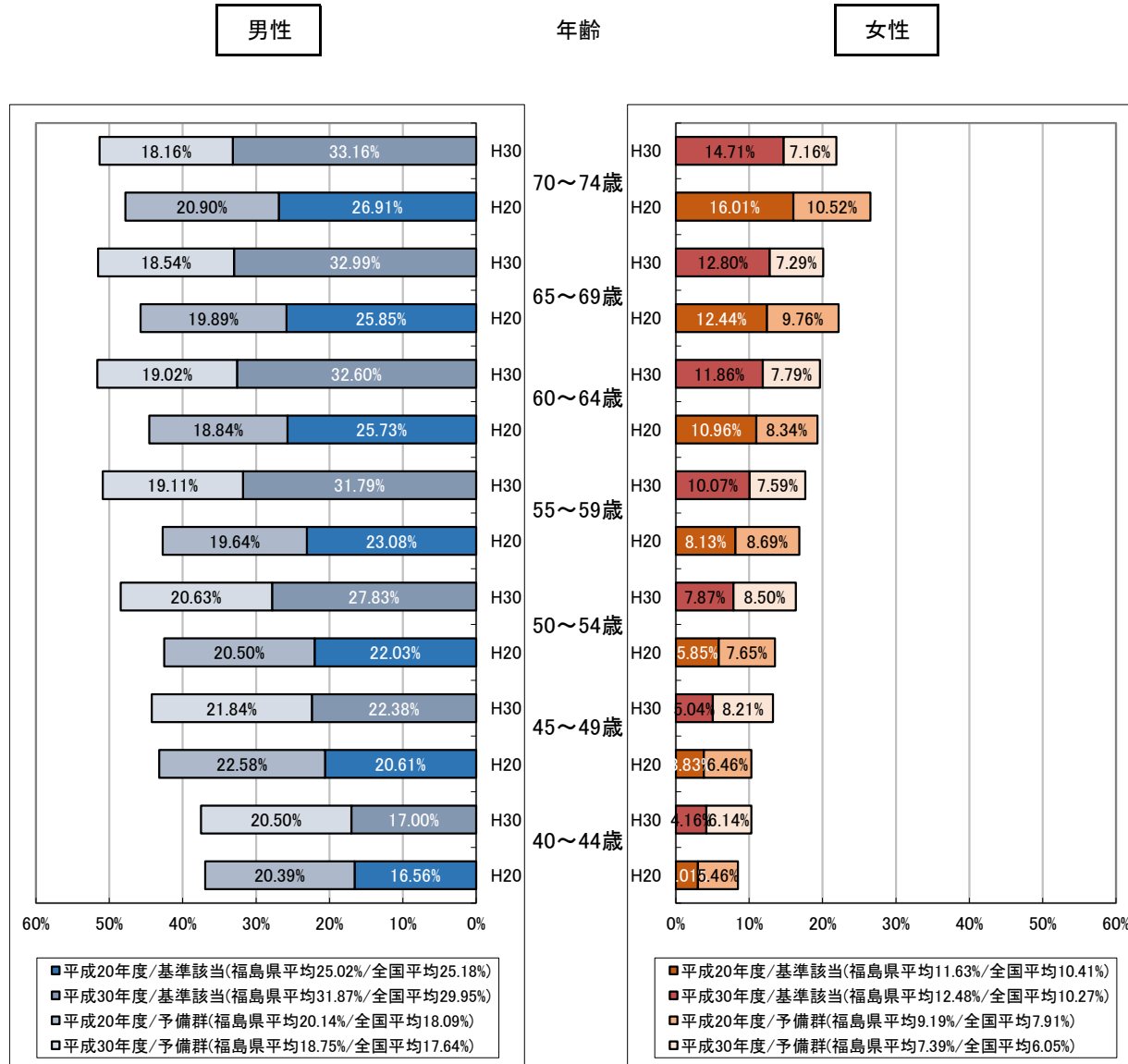
※ 令和元年11月時点における特定健診等データ管理システム登録データ並びにシステム未委託保険者から提供されたデータ(速報値)による。  
 ※ 評価対象者とは、実施した特定健康診査の項目から階層化が可能な者をいう。

### 健診受診者(評価対象者)に占める内臓脂肪症候群 基準該当者及び予備群該当者の割合(保険者別)



※平成21年11月及び令和元年11月時点における特定健診等データ管理システム登録データ並びにシステム未委託保険者から提供されたデータ(速報値)による。  
 ※平成20年度の全国情報は厚生労働省ホームページの「平成20年度特定健診・特定保健指導の実施状況」に掲載されている市町村国保の確定値による。  
 ※割合は、小数点3位を四捨五入している。[計算式: 割合 = 該当者数(予備群該当者数) ÷ 評価対象者数 × 100]

## 健診受診者(評価対象者)に占める内臓脂肪症候群 基準該当者及び予備群該当者の割合(性別・年齢階級別)



性別 年齢階級別	平成20年度			平成30年度			
	評価対象者数	基準該当者数	予備群該当者数	評価対象者数	基準該当者数	予備群該当者数	
男性	全国	2,817,014	709,250	509,671	3,079,790	922,426	543,398
	福島県	58,136	14,546	11,711	58,214	18,552	10,918
	70~74歳	16,261	4,376	3,399	20,986	6,959	3,811
	65~69歳	16,874	4,362	3,357	20,342	6,710	3,771
	60~64歳	9,957	2,562	1,876	7,481	2,439	1,423
	55~59歳	6,697	1,546	1,315	3,265	1,038	624
	50~54歳	3,858	850	791	2,336	650	482
	45~49歳	2,635	543	595	2,033	455	444
	40~44歳	1,854	307	378	1,771	301	363
	女性	全国	4,151,829	432,344	328,393	4,166,796	427,870
福島県		78,654	9,149	7,228	73,749	9,203	5,447
70~74歳		21,467	3,437	2,258	24,411	3,592	1,747
65~69歳		22,348	2,779	2,181	26,002	3,328	1,895
60~64歳		15,723	1,723	1,312	11,995	1,423	934
55~59歳		9,322	758	810	4,558	459	346
50~54歳		4,703	275	360	2,681	211	228
45~49歳		2,895	111	187	2,181	110	179
40~44歳		2,196	66	120	1,921	80	118

※ 平成21年11月及び令和元年11月時点における特定健診等データ管理システム登録データ並びにシステム未委託保険者から提供されたデータ(速報値)による。  
 ※ 平成20年度の全国情報は厚生労働省ホームページの「平成20年度特定健診・特定保健指導の実施状況」に掲載されている市町村国保の確定値による。  
 ※ 割合は、小数点第3位を四捨五入している。[計算式：割合 = 該当者数(予備群対等者数) ÷ 評価対象者数 × 100]



【特定健康診査・特定保健指導】

第16表 階層化結果(性別・年齢階級別)

男性									女性								
年度	年齢階級	健診受診者数 (評価対象者数)	積極的支援 対象者数		動機付け支援 対象者数		服薬による 情報提供 対象者数		年度	年齢階級	健診受診者数 (評価対象者数)	積極的支援 対象者数		動機付け支援 対象者数		服薬による 情報提供 対象者数	
			人	%	人	%	人	%				人	%	人	%	人	%
平成20年度	全国計	2,689,134	207,084	7.70	410,995	15.28	643,742	23.94	全国計	3,952,751	70,691	1.79	322,356	8.16	596,940	15.10	
	県計	58,136	4,786	8.23	8,052	13.85	14,765	25.40	県計	78,654	1,442	1.83	6,752	8.58	14,362	18.26	
	40～44歳	1,854	429	23.14	186	10.03	128	6.90	40～44歳	2,196	63	2.87	147	6.69	63	2.87	
	45～49歳	2,635	645	24.48	286	10.85	308	11.69	45～49歳	2,895	126	4.35	231	7.98	120	4.15	
	50～54歳	3,858	884	22.91	341	8.84	528	13.69	50～54歳	4,703	203	4.32	440	9.36	387	8.23	
	55～59歳	6,697	1,275	19.04	559	8.35	1,269	18.95	55～59歳	9,322	449	4.82	783	8.40	1,079	11.57	
	60～64歳	9,957	1,553	15.60	700	7.03	2,446	24.57	60～64歳	15,723	601	3.82	1,134	7.21	2,643	16.81	
	65～69歳	16,874			3,277	19.42	4,735	28.06	65～69歳	22,348			2,232	9.99	4,487	20.08	
	70～74歳	16,261			2,703	16.62	5,351	32.91	70～74歳	21,467			1,785	8.32	5,583	26.01	
平成30年度	全国計	3,079,790	153,633	4.99	399,867	12.98	1,008,523	32.75	全国計	4,166,796	41,858	1.00	289,944	6.96	688,263	16.52	
	県計	58,214	2,832	4.86	6,853	11.77	21,612	37.13	県計	73,749	958	1.30	4,649	6.30	15,387	20.86	
	40～44歳	1,771	354	19.99	179	10.11	196	11.07	40～44歳	1,921	75	3.90	139	7.24	79	4.11	
	45～49歳	2,033	459	22.58	191	9.39	317	15.59	45～49歳	2,181	95	4.36	176	8.07	141	6.46	
	50～54歳	2,336	468	20.03	196	8.39	562	24.06	50～54歳	2,681	134	5.00	201	7.50	303	11.30	
	55～59歳	3,265	547	16.75	234	7.17	1,002	30.69	55～59歳	4,558	205	4.50	276	6.06	684	15.01	
	60～64歳	7,481	1,004	13.42	467	6.24	2,637	35.25	60～64歳	11,995	449	3.74	658	5.49	2,269	18.92	
	65～69歳	20,342			3,112	15.30	8,026	39.46	65～69歳	26,002			1,883	7.24	5,692	21.89	
	70～74歳	20,986			2,474	11.79	8,872	42.28	70～74歳	24,411			1,316	5.39	6,219	25.48	

※ 平成21年11月及び令和元年11月時点における特定健診等データ管理システム登録データ並びにシステム未委託保険者から提供されたデータ(速報値)による。

※ 平成20年度の全国情報は平成21年12月における国保中央会が作成した市町村国保の速報値による。

※ 割合は、小数点第3位を四捨五入している。〔計算式：割合＝対象者数÷評価対象者数×100〕

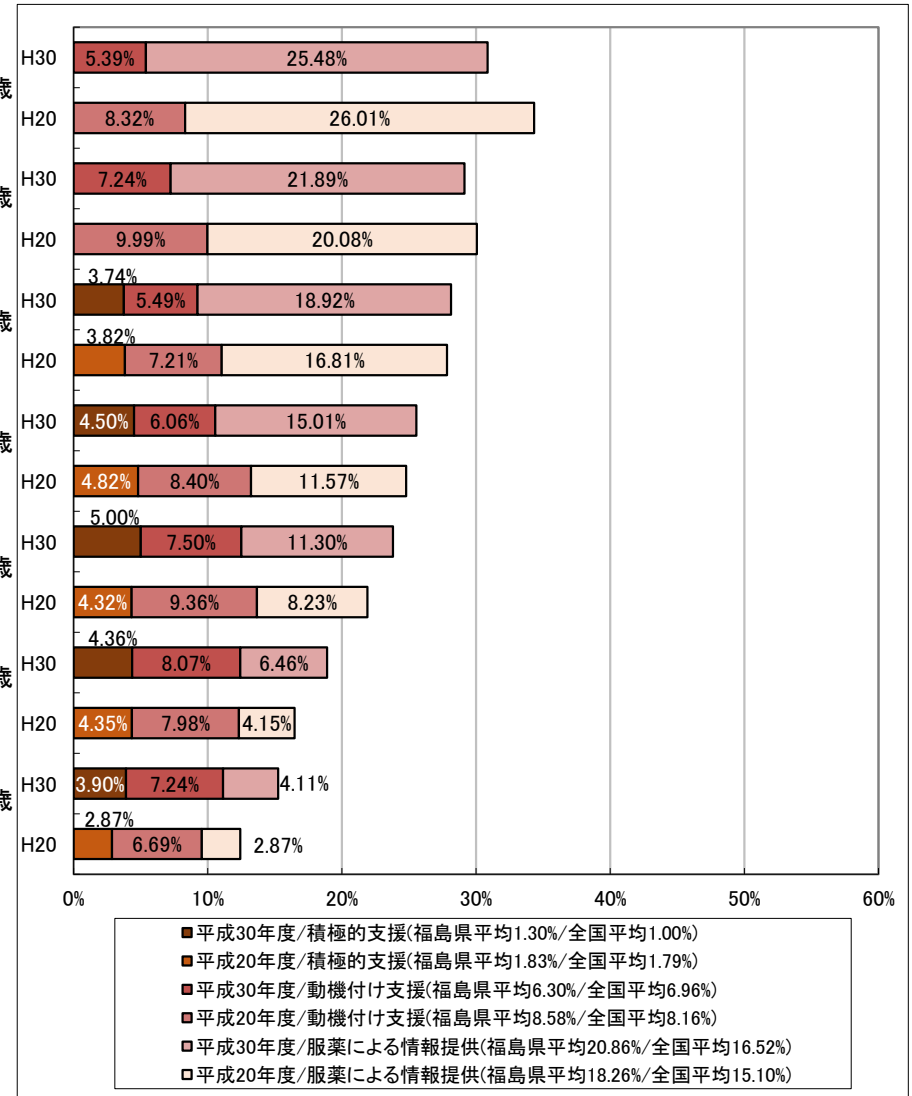
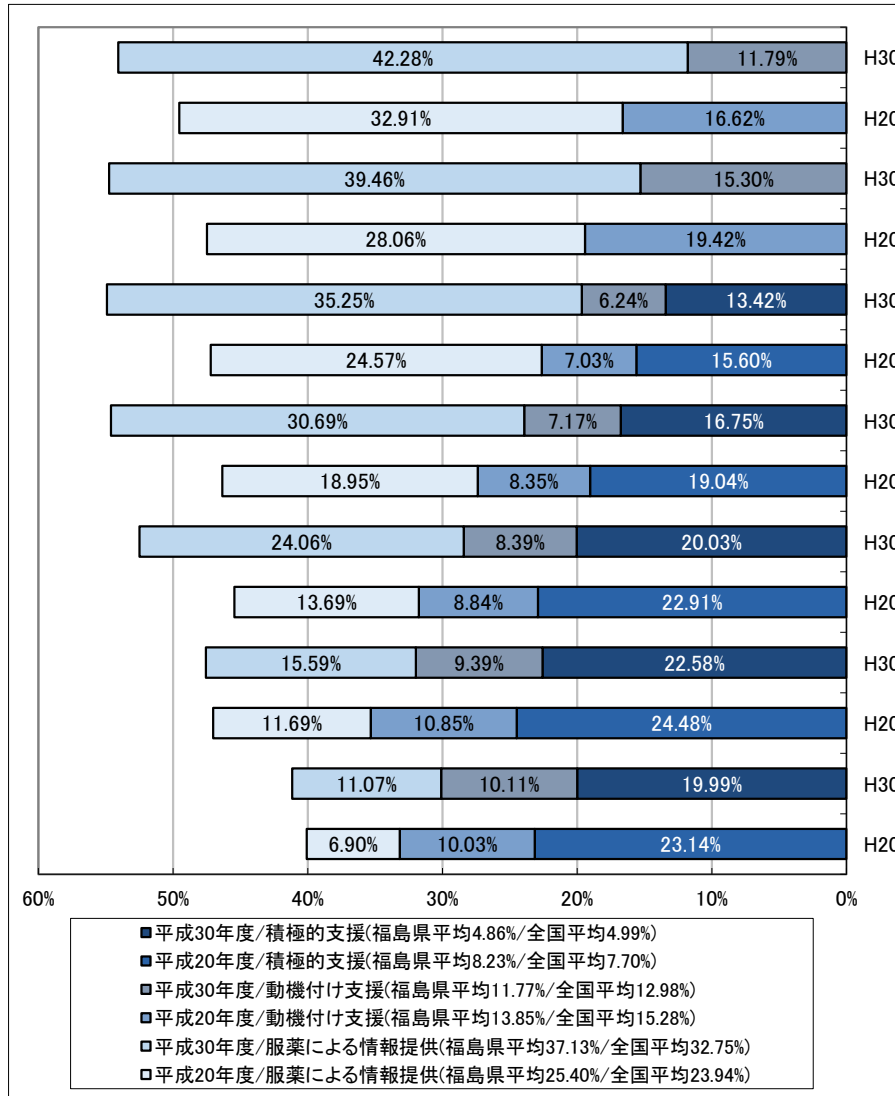
※ 評価対象者とは、実施した特定健康診査の項目から階層化が可能な者をいう。

# 階層化結果(性別・年齢階級別)

男性

年齢

女性



- 平成30年度/積極的支援(福島県平均4.86%/全国平均4.99%)
- 平成20年度/積極的支援(福島県平均8.23%/全国平均7.70%)
- 平成30年度/動機付け支援(福島県平均11.77%/全国平均12.98%)
- 平成20年度/動機付け支援(福島県平均13.85%/全国平均15.28%)
- 平成30年度/服薬による情報提供(福島県平均37.13%/全国平均32.75%)
- 平成20年度/服薬による情報提供(福島県平均25.40%/全国平均23.94%)

- 平成30年度/積極的支援(福島県平均1.30%/全国平均1.00%)
- 平成20年度/積極的支援(福島県平均1.83%/全国平均1.79%)
- 平成30年度/動機付け支援(福島県平均6.30%/全国平均6.96%)
- 平成20年度/動機付け支援(福島県平均8.58%/全国平均8.16%)
- 平成30年度/服薬による情報提供(福島県平均20.86%/全国平均16.52%)
- 平成20年度/服薬による情報提供(福島県平均18.26%/全国平均15.10%)

※ 平成21年11月及び令和元年11月時点における特定健診等データ管理システム登録データ並びにシステム未委託保険者から提供されたデータ(速報値)による。  
 ※ 平成20年度の全国情報は平成21年12月における国保中央会が作成した市町村国保の速報値による。  
 ※ 割合は、小数点第3位を四捨五入している。[ 計算式 : 割合 = 対象者数 ÷ 評価対象者数 × 100 ]

【特定健康診査・特定保健指導】

第17表 特定保健指導(動機付け支援)の状況

番号	保険者名	対象者数			利用者数			終了者数			番号	保険者名	対象者数			利用者数			終了者数		
		男	女	合計	男	女	合計	男	女	合計			男	女	合計	男	女	合計	男	女	合計
	全国計	399,867	248,086	647,953	129,774	89,278	219,052	123,914	86,170	210,084	92	南相馬市	218	183	401	17	30	47	16	30	46
	県計	6,853	4,649	11,502	2,500	1,895	4,395	2,304	1,765	4,069	93	伊達市	278	174	452	179	119	298	156	98	254
	市町村計	6,782	4,580	11,362	2,499	1,889	4,388	2,303	1,759	4,062	94	本宮市	146	107	253	23	16	39	23	15	38
	市計	4,715	3,152	7,867	1,444	1,090	2,534	1,357	1,026	2,383	11	川俣町	77	38	115	30	18	48	24	17	41
	町村計	2,067	1,428	3,495	1,055	799	1,854	946	733	1,679	13	桑折町	68	42	110	43	32	75	42	33	75
	組合計	71	69	140	1	6	7	1	6	7	14	国見町	75	43	118	47	33	80	28	31	59
											21	大玉村	45	17	62	16	10	26	16	10	26
1	福島市	881	549	1,430	87	83	170	105	83	188	27	鏡石町	49	46	95	26	35	61	23	32	55
2	二本松市	248	154	402	38	30	68	49	30	79	29	天栄村	22	16	38	17	15	32	15	15	30
3	郡山市	734	502	1,236	160	129	289	137	109	246	30	南会津町	79	63	142	77	61	138	75	59	134
4	須賀川市	258	182	440	78	47	125	90	61	151	31	下郷町	32	15	47	16	5	21	16	6	22
5	白河市	228	138	366	118	76	194	99	67	166	33	檜枝岐村	3	0	3	3	0	3	3	0	3
6	会津若松市	469	295	764	343	233	576	317	220	537	36	只見町	29	25	54	21	24	45	21	24	45
7	喜多方市	189	115	304	159	98	257	140	88	228	38	磐梯町	39	18	57	26	14	40	24	14	38
8	いわき市	759	506	1,265	191	161	352	173	160	333	39	猪苗代町	74	53	127	47	39	86	46	36	82
10	相馬市	164	121	285	13	21	34	13	19	32	42	北塩原村	14	11	25	4	7	11	4	7	11
91	田村市	143	126	269	38	47	85	39	46	85	45	西会津町	44	26	70	43	26	69	28	19	47

※ 令和元年11月時点における特定健診等データ管理システム登録データ並びにシステム未委託保険者から提供されたデータ(速報値)による。

【特定健康診査・特定保健指導】

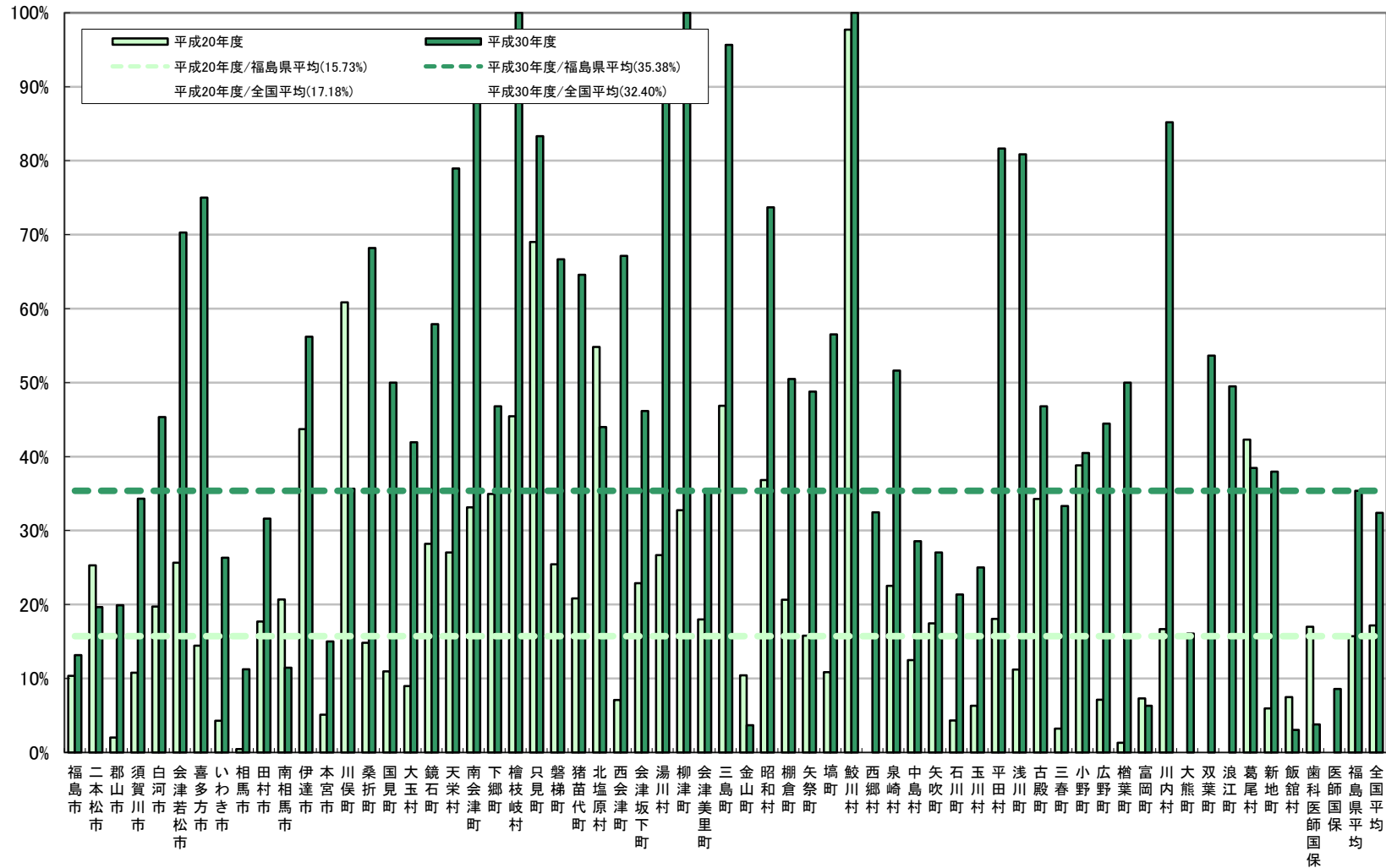
第17表 特定保健指導(動機付け支援)の状況

番号	保険者名	対象者数			利用者数			終了者数			番号	保険者名	対象者数			利用者数			終了者数		
		男	女	合計	男	女	合計	男	女	合計			男	女	合計	男	女	合計	男	女	合計
47	会津坂下町	69	35	104	30	18	48	29	19	48	69	平田村	25	24	49	21	19	40	21	19	40
48	湯川村	18	9	27	15	9	24	15	9	24	70	浅川町	44	24	68	36	21	57	34	21	55
49	柳津町	20	12	32	20	12	32	20	12	32	71	古殿町	33	14	47	16	6	22	16	6	22
51	会津美里町	117	79	196	45	25	70	44	25	69	72	三春町	69	51	120	30	23	53	24	16	40
53	三島町	17	6	23	17	5	22	17	5	22	73	小野町	48	36	84	23	15	38	20	14	34
54	金山町	16	11	27	6	5	11	1	0	1	79	広野町	18	18	36	10	9	19	9	7	16
55	昭和村	14	5	19	9	5	14	9	5	14	80	檜葉町	31	23	54	8	8	16	14	13	27
56	棚倉町	63	38	101	32	20	52	31	20	51	81	富岡町	59	52	111	4	4	8	3	4	7
57	矢祭町	24	17	41	14	10	24	13	7	20	82	川内村	14	13	27	12	13	25	10	13	23
58	塙町	56	36	92	34	29	63	27	25	52	83	大熊町	50	62	112	6	11	17	7	11	18
59	鮫川村	28	17	45	28	17	45	28	17	45	84	双葉町	57	25	82	32	12	44	34	10	44
60	西郷村	95	59	154	31	26	57	29	21	50	85	浪江町	99	95	194	70	71	141	46	50	96
63	泉崎村	30	32	62	16	17	33	16	16	32	86	葛尾村	8	5	13	2	2	4	3	2	5
64	中島村	24	18	42	3	9	12	3	9	12	87	新地町	46	33	79	16	14	30	16	14	30
65	矢吹町	86	62	148	25	21	46	22	18	40	90	飯舘村	39	27	66	0	2	2	0	2	2
67	石川町	67	50	117	13	12	25	13	12	25	301	歯科医師国保	48	57	105	1	3	4	1	3	4
68	玉川村	33	27	60	15	10	25	7	8	15	302	医師国保	23	12	35	0	3	3	0	3	3

※ 令和元年11月時点における特定健診等データ管理システム登録データ並びにシステム未委託保険者から提供されたデータ(速報値)による。

【特定健康診査・特定保健指導】

# 動機付け支援終了率(保険者別)

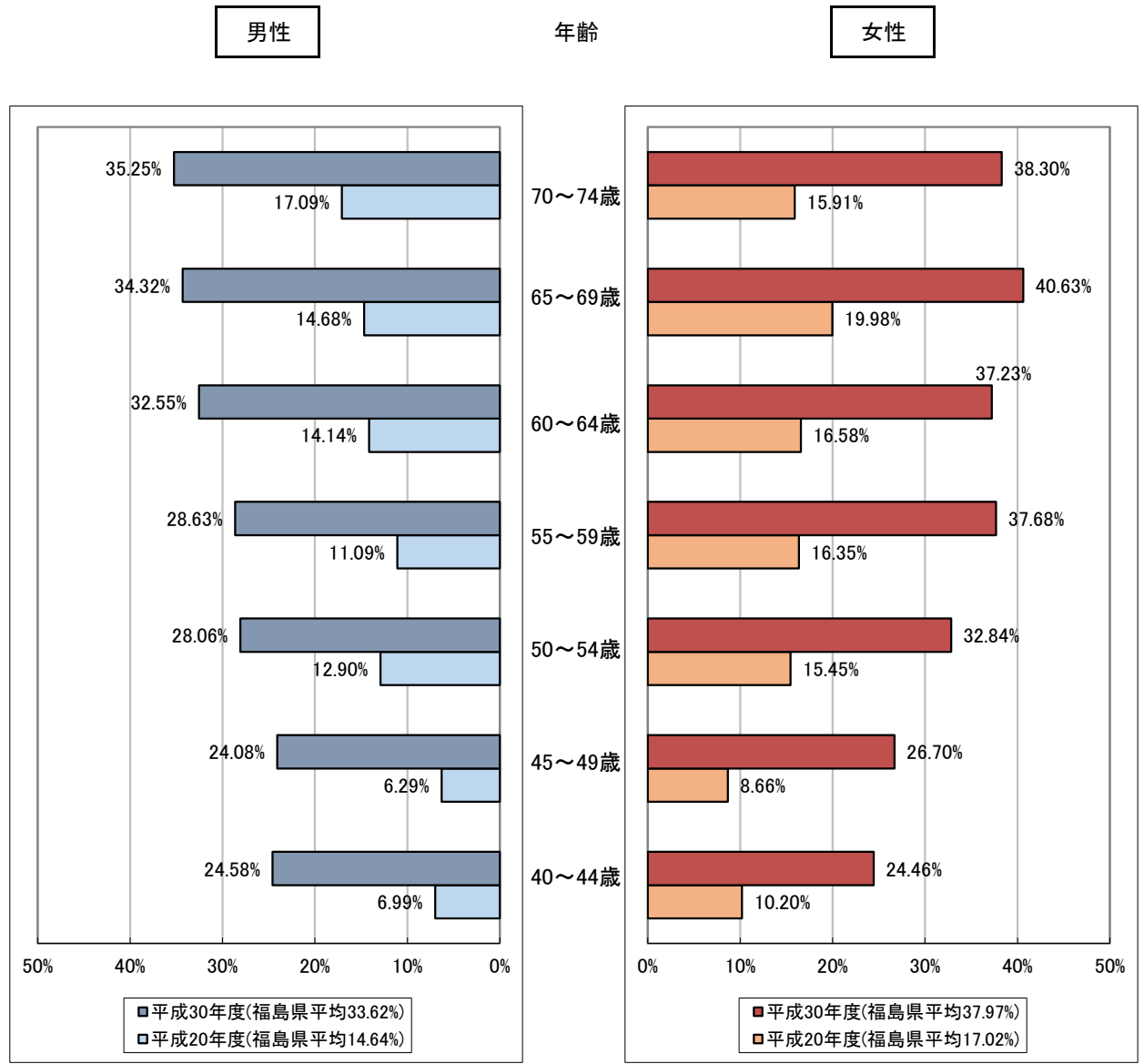


※平成21年11月及び令和元年11月時点における特定健診データ管理システム登録データ並びにシステム未委託保険者から提供されたデータ(速報値)による。

※平成20年度の全国情報は平成21年12月における国保中央会が作成した市町村国保の速報値による。

※終了率は、小数点第3位を四捨五入している。[計算式: 終了率 = 終了者数 ÷ 対象者数 × 100]

動機付け支援終了率(性別・年齢階級別)



性別 年齢階級別	平成20年度		平成30年度		
	対象者数	終了者数	対象者数	終了者数	
男性	福島県	8,052	1,179	6,853	2,304
	70～74歳	2,703	462	2,474	872
	65～69歳	3,277	481	3,112	1,068
	60～64歳	700	99	467	152
	55～59歳	559	62	234	67
	50～54歳	341	44	196	55
	45～49歳	286	18	191	46
	40～44歳	186	13	179	44
女性	福島県	6,752	1,149	4,649	1,765
	70～74歳	1,785	284	1,316	504
	65～69歳	2,232	446	1,883	765
	60～64歳	1,134	188	658	245
	55～59歳	783	128	276	104
	50～54歳	440	68	201	66
	45～49歳	231	20	176	47
	40～44歳	147	15	139	34

※ 平成21年11月及び令和元年11月時点における特定健診等データ管理システム登録データ並びにシステム未委託保険者から提供されたデータ(速報値)による。  
 ※ 終了率は、小数点第3位を四捨五入している。[計算式：終了率 = 終了者数 ÷ 対象者数 × 100]

【特定健康診査・特定保健指導】

第18表 特定保健指導(積極的支援)の状況

番号	保険者名	対象者数			利用者数			終了者数			番号	保険者名	対象者数			利用者数			終了者数		
		男	女	合計	男	女	合計	男	女	合計			男	女	合計	男	女	合計	男	女	合計
	全国計	153,633	41,858	195,491	38,117	12,513	50,630	24,940	8,453	33,393	92	南相馬市	93	53	146	4	1	5	4	1	5
	県計	2,832	958	3,790	789	330	1,119	528	225	753	93	伊達市	122	36	158	55	23	78	34	13	47
	市町村計	2,764	938	3,702	789	327	1,116	528	222	750	94	本宮市	56	15	71	3	2	5	3	2	5
	市計	1,734	608	2,342	378	166	544	245	112	357	11	川俣町	20	11	31	5	8	13	3	5	8
	町村計	1,030	330	1,360	411	161	572	283	110	393	13	桑折町	28	5	33	19	2	21	18	2	20
	組合計	68	20	88	0	3	3	0	3	3	14	国見町	22	3	25	12	3	15	2	2	4
											21	大玉村	9	4	13	4	2	6	0	0	0
1	福島市	229	89	318	44	22	66	20	7	27	27	鏡石町	19	3	22	10	3	13	6	3	9
2	二本松市	93	27	120	8	1	9	9	6	15	29	天栄村	12	4	16	7	4	11	5	4	9
3	郡山市	312	85	397	36	12	48	25	9	34	30	南会津町	30	13	43	26	12	38	25	9	34
4	須賀川市	122	36	158	17	9	26	18	8	26	31	下郷町	22	5	27	7	1	8	6	1	7
5	白河市	73	23	96	28	15	43	10	7	17	33	檜枝岐村	1	2	3	0	2	2	0	2	2
6	会津若松市	189	56	245	93	38	131	45	23	68	36	只見町	7	4	11	7	4	11	7	4	11
7	喜多方市	61	20	81	44	11	55	33	9	42	38	磐梯町	11	3	14	5	0	5	5	0	5
8	いわき市	245	102	347	34	21	55	32	18	50	39	猪苗代町	38	8	46	26	7	33	18	6	24
10	相馬市	72	28	100	1	4	5	1	2	3	42	北塩原村	5	2	7	0	1	1	0	1	1
91	田村市	67	38	105	11	7	18	11	7	18	45	西会津町	27	9	36	24	9	33	12	7	19

※ 令和元年11月時点における特定健診等データ管理システム登録データ並びにシステム未委託保険者から提供されたデータ(速報値)による。

【特定健康診査・特定保健指導】

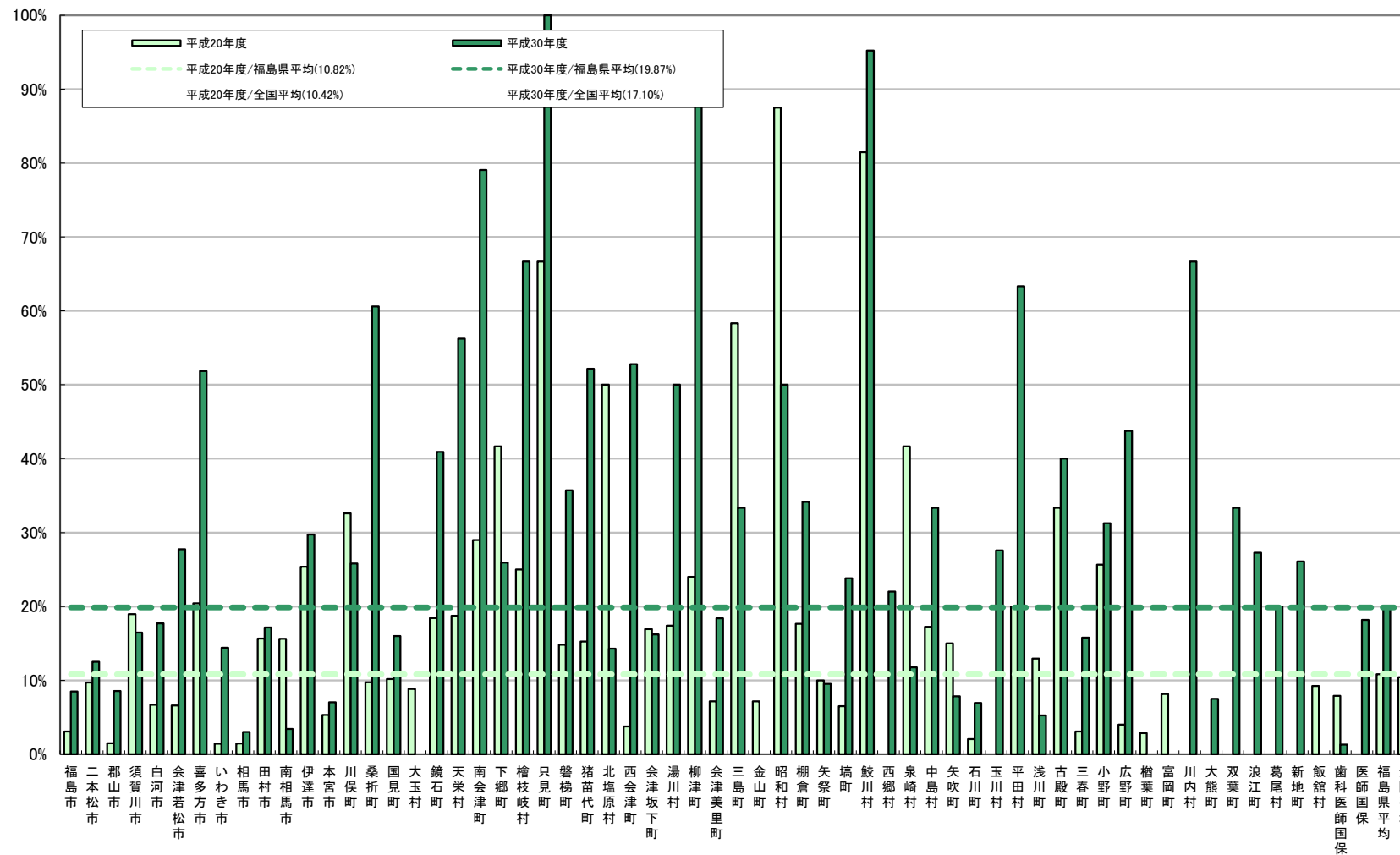
第18表 特定保健指導(積極的支援)の状況

番号	保険者名	対象者数			利用者数			終了者数			番号	保険者名	対象者数			利用者数			終了者数		
		男	女	合計	男	女	合計	男	女	合計			男	女	合計	男	女	合計	男	女	合計
47	会津坂下町	27	10	37	4	4	8	4	2	6	69	平田村	25	5	30	17	5	22	16	3	19
48	湯川村	5	3	8	3	2	5	3	1	4	70	浅川町	15	4	19	2	0	2	1	0	1
49	柳津町	13	3	16	12	3	15	12	3	15	71	古殿町	16	4	20	7	4	11	6	2	8
51	会津美里町	69	18	87	14	5	19	11	5	16	72	三春町	25	13	38	8	5	13	4	2	6
53	三島町	3	0	3	2	0	2	1	0	1	73	小野町	27	5	32	9	1	10	9	1	10
54	金山町	5	0	5	2	0	2	0	0	0	79	広野町	15	1	16	8	1	9	6	1	7
55	昭和村	5	1	6	2	1	3	2	1	3	80	檜葉町	18	14	32	11	8	19	0	0	0
56	棚倉町	33	8	41	10	4	14	9	5	14	81	富岡町	33	17	50	0	0	0	0	0	0
57	矢祭町	20	1	21	7	1	8	2	0	2	82	川内村	6	3	9	4	3	7	4	2	6
58	塙町	35	7	42	10	4	14	7	3	10	83	大熊町	29	11	40	3	1	4	2	1	3
59	鮫川村	18	3	21	18	3	21	17	3	20	84	双葉町	24	12	36	9	4	13	8	4	12
60	西郷村	38	12	50	11	7	18	6	5	11	85	浪江町	86	35	121	55	24	79	24	9	33
63	泉崎村	13	4	17	2	0	2	2	0	2	86	葛尾村	5	5	10	2	0	2	2	0	2
64	中島村	14	4	18	3	3	6	3	3	6	87	新地町	16	7	23	3	3	6	3	3	6
65	矢吹町	42	9	51	5	2	7	3	1	4	90	飯舘村	23	10	33	1	0	1	0	0	0
67	石川町	55	17	72	4	1	5	4	1	5	301	歯科医師国保	60	17	77	0	1	1	0	1	1
68	玉川村	21	8	29	11	4	15	5	3	8	302	医師国保	8	3	11	0	2	2	0	2	2

※ 令和元年11月時点における特定健診等データ管理システム登録データ並びにシステム未委託保険者から提供されたデータ(速報値)による。

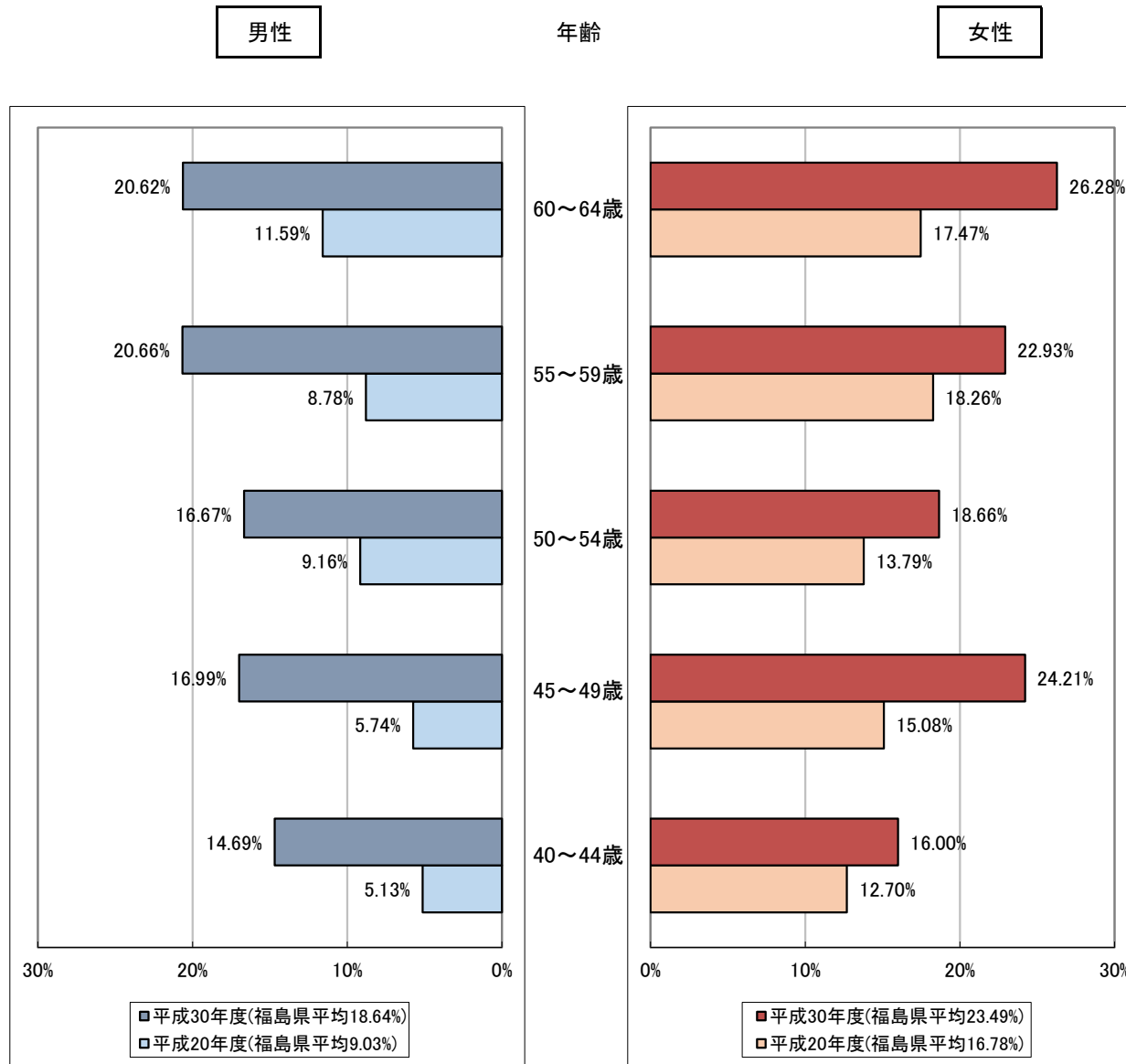


# 積極的支援終了率(保険者別)



※平成21年11月及び令和元年11月時点における特定健診等データ管理システム登録データ並びにシステム未委託保険者から提供されたデータ(速報値)による  
 ※平成20年度の全国情報は平成21年12月における国保中央会が作成した市町村国保の速報値による。  
 ※終了率は、小数点第3位を四捨五入している。[計算式: 終了率=終了者数 ÷ 対象者数 × 100]

## 積極的支援終了率(性別・年齢階級別)



性別 年齢階級別	平成20年度		平成30年度		
	対象者数	終了者数	対象者数	終了者数	
男性	福島県	4,786	432	2,832	528
	60～64歳	1,553	180	1,004	207
	55～59歳	1,275	112	547	113
	50～54歳	884	81	468	78
	45～49歳	645	37	459	78
	40～44歳	429	22	354	52
女性	福島県	1,442	242	958	225
	60～64歳	601	105	449	118
	55～59歳	449	82	205	47
	50～54歳	203	28	134	25
	45～49歳	126	19	95	23
	40～44歳	63	8	75	12

※ 平成21年11月及び令和元年11月時点における特定健診等データ管理システム登録データ並びにシステム未委託保険者から提供されたデータ(速報値)による。  
 ※ 65歳以上は、積極的支援の対象外になる。(実施した特定健康診査の結果値が積極的支援の対象となる値であっても、動機付け支援の対象者になる。)  
 ※ 終了率は、小数点第3位を四捨五入している。[計算式：終了率 = 終了者数 ÷ 対象者数 × 100]