

令和4年度 統計資料

※ 資料中の「保険者別審査支払確定状況」、「保険者別審査支払諸率」は、「事業課統計システム」により作成。

福島県国民健康保険団体連合会
(令和5年7月作成)

福島県の国保世帯数・被保険者数の年次推移

1. 年度別加入状況

(毎年度末現在)

年度	福島県		国保		国保加入率	
	世帯	人口	世帯	被保険者	世帯	被保険者
	(世帯)	(人)	(世帯)	(人)	(%)	(%)
平成30年度	748,247	1,848,618	263,720	421,463	35.25	22.80
平成31年度	752,335	1,830,006	257,657	408,941	34.25	22.35
令和2年度	756,808	1,810,721	257,071	404,043	33.97	22.31
令和3年度	744,244	1,796,497	255,436	394,859	34.32	21.98
令和4年度	746,991	1,773,723	246,659	375,690	33.02	21.18

(※) 福島県の世帯・人口は、翌年度の4月1日現在で県統計分析課「福島県の推計人口」から抜粋。

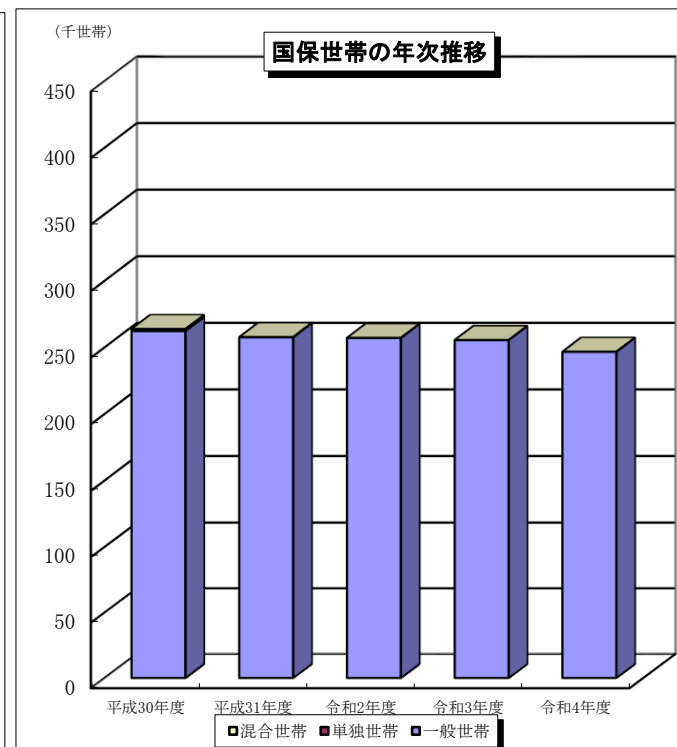
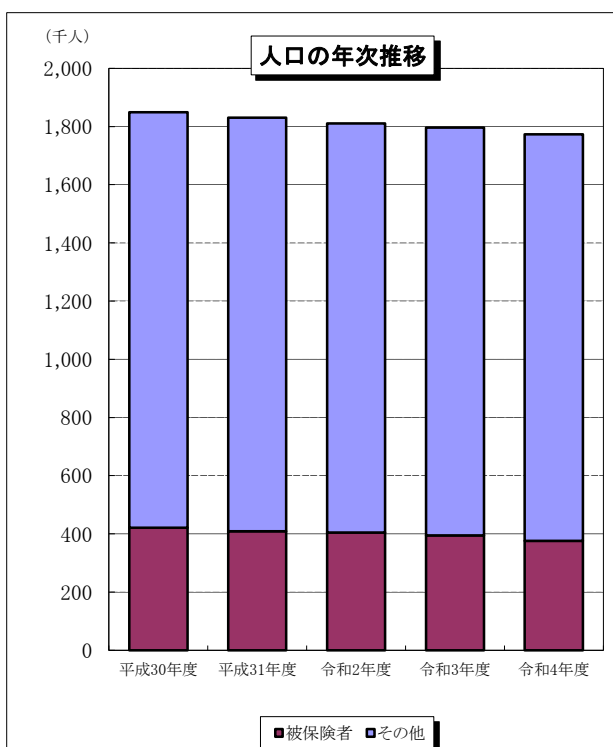
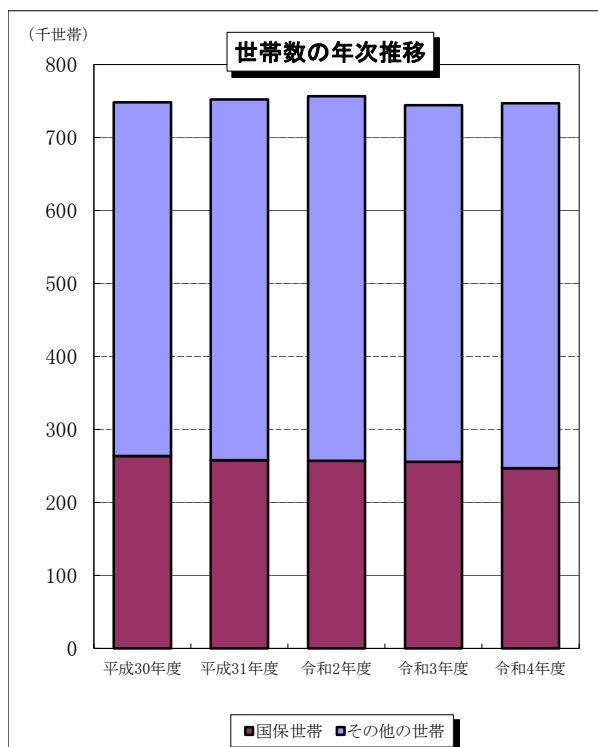
(※) 平成24年の世帯・被保険者数については、震災の影響等により未提出保険者分は直近の提出月報にて集計。

2. 世帯の内訳

(毎年度末現在)

年度	一般世帯	退職世帯			合計
		単独世帯	混合世帯	計	
	(世帯)	(世帯)	(世帯)	(世帯)	(世帯)
平成30年度	262,188	565	967	1,532	263,720
平成31年度	257,571	30	56	86	257,657
令和2年度	257,071	0	0	0	257,071
令和3年度	255,436	0	0	0	255,436
令和4年度	246,659	0	0	0	246,659

(※) 世帯数の内訳は、「毎月事業状況報告書」による。

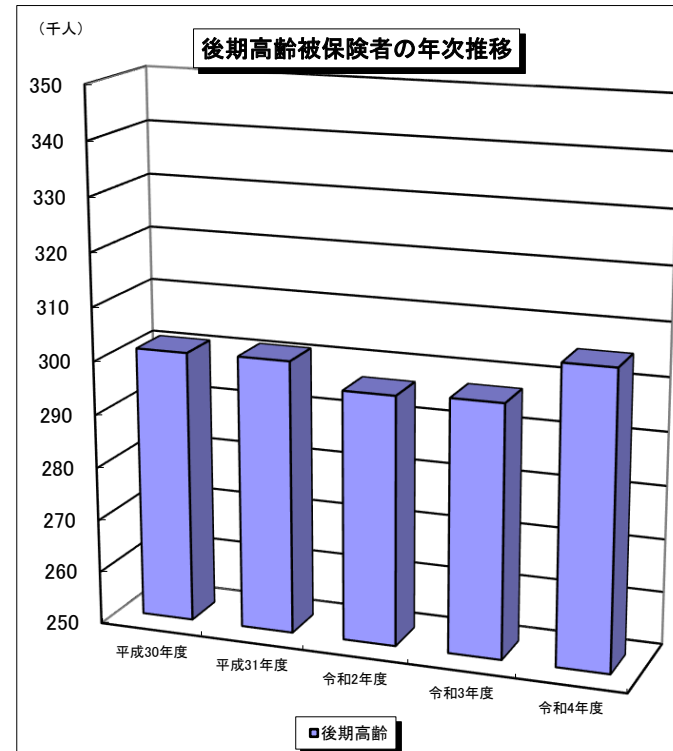
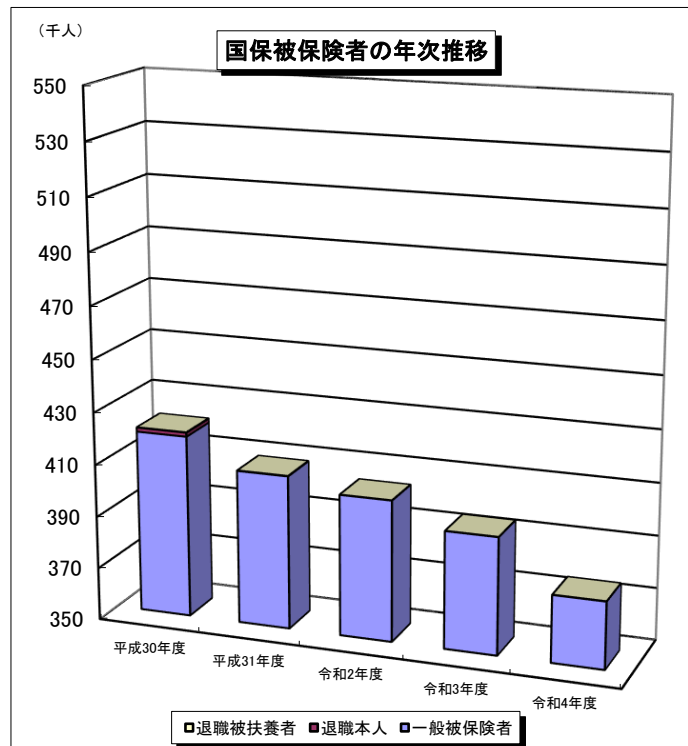


3. 被保険者の内訳

(毎年度末現在)

区分 年度	一 般 被保険者	退職被保険者			合 計	後期高齢者 被保険者数
		本 人	被扶養者	計		
	(人)	(人)	(人)	(人)	(人)	(人)
平成30年度	419,858	1,533	72	1,605	421,463	301,122
平成31年度	408,852	86	3	89	408,941	301,355
令和2年度	404,043	0	0	0	404,043	296,880
令和3年度	394,859	0	0	0	394,859	297,440
令和4年度	375,690	0	0	0	375,690	305,584

(※) 被保険者の内訳は、「毎月事業状況報告書」による。震災の影響等により未提出保険者分は直近の提出月報にて集計。



令和4年度年間分医療費の動向(一般・退職)

【保険者合計】

1. 医療費の総額 (構成比)

診療報酬	118,494,149,700 円	(78.43 %)
調剤報酬	28,979,144,850 円	(19.18 %)
訪問看護	949,092,900 円	(0.63 %)
食事療養費	2,667,218,354 円	(1.77 %)
合計	151,089,605,804 円	(100.00 %)

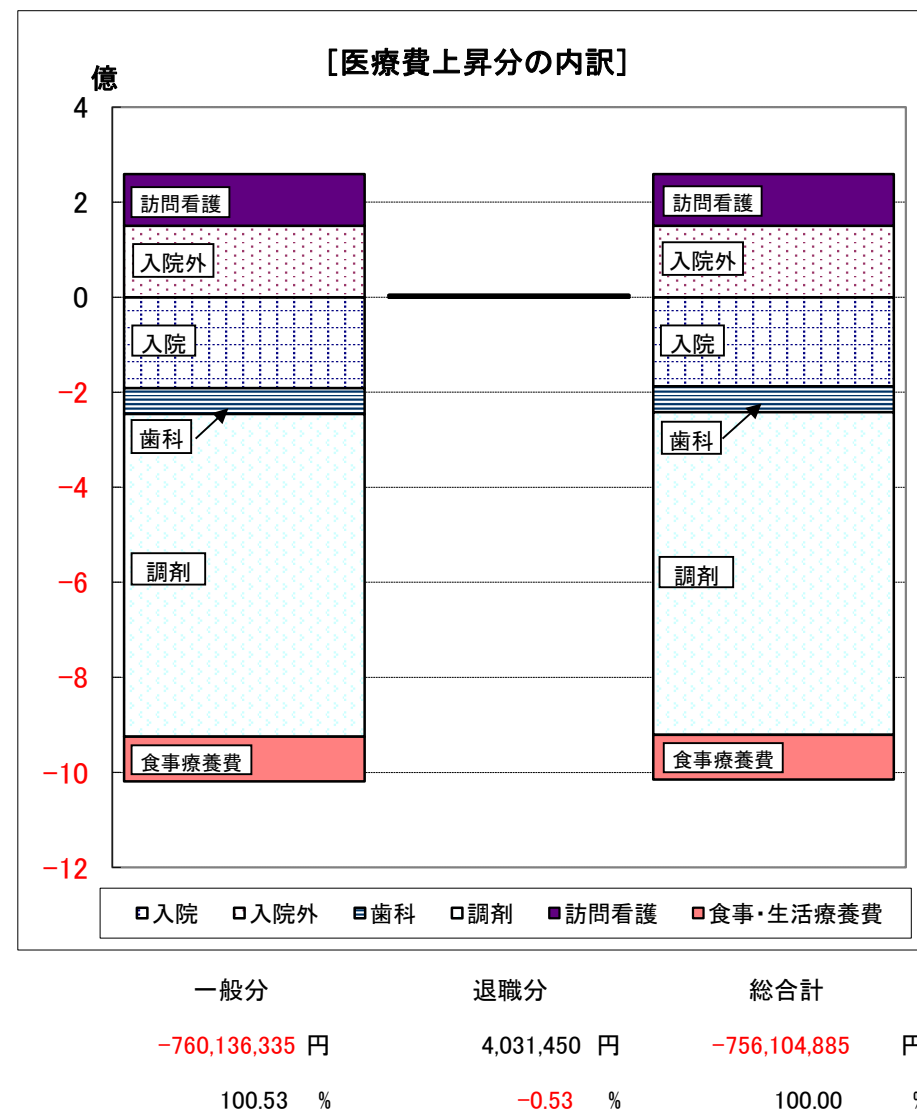
2. 制度別医療費 (構成比)

一般被保険者分	151,087,729,154 円	(100.00 %)
退職被保険者分	1,876,650 円	(0.00 %)
合計	151,089,605,804 円	(100.00 %)

3. 医療費の上昇 (令和4年度年間分対令和3年度年間分)

	(伸び率)	(構成比)
一般被保険者分	-760,136,335 円 (-0.50 %)	(100.53 %)
退職被保険者分	4,031,450 円 (187.09 %)	(-0.53 %)
合計	-756,104,885 円 (-0.50 %)	(100.00 %)

[使用した資料]令和4年度年間分・令和3年度年間分審査支払確定状況



令和4年度年間医療費の前年度対比(一般・退職)

【明細表】

(小数点以下第3位四捨五入)

区	分	令和4年度年間	令和3年度年間	増 加 額	伸び率	構成比
		円	円	円	%	%
一 般	入 院	55,456,990,610	55,648,496,600	-191,505,990	-0.34	25.33
	入 院 外	53,377,720,400	53,227,403,700	150,316,700	0.28	-19.88
	歯 科	9,657,481,250	9,711,975,060	-54,493,810	-0.56	7.21
	調 剤	28,979,260,510	29,657,940,700	-678,680,190	-2.29	89.76
	訪 問 看 護	949,092,900	840,580,800	108,512,100	12.91	-14.35
	食 事 療 養 費	2,667,183,484	2,761,468,629	-94,285,145	-3.41	12.47
	計	151,087,729,154	151,847,865,489	-760,136,335	-0.50	100.53
退 職	入 院	1,958,270	-1,962,070	3,920,340	199.81	-0.52
	入 院 外	1,370	11,460	-10,090	-88.05	0.00
	歯 科	-2,200	50,770	-52,970	-104.33	0.01
	調 剤	-115,660	-220,090	104,430	47.45	-0.01
	訪 問 看 護	0	0	0	-	0.00
	食 事 療 養 費	34,870	-34,870	69,740	200.00	-0.01
	計	1,876,650	-2,154,800	4,031,450	187.09	-0.53
合 計	入 院	55,458,948,880	55,646,534,530	-187,585,650	-0.34	24.81
	入 院 外	53,377,721,770	53,227,415,160	150,306,610	0.28	-19.88
	歯 科	9,657,479,050	9,712,025,830	-54,546,780	-0.56	7.21
	調 剤	28,979,144,850	29,657,720,610	-678,575,760	-2.29	89.75
	訪 問 看 護	949,092,900	840,580,800	108,512,100	12.91	-14.35
	食 事 療 養 費	2,667,218,354	2,761,433,759	-94,215,405	-3.41	12.46
	計	151,089,605,804	151,845,710,689	-756,104,885	-0.50	100.00

令和4年度年間分医療費の動向(後期高齢)

【保険者合計】

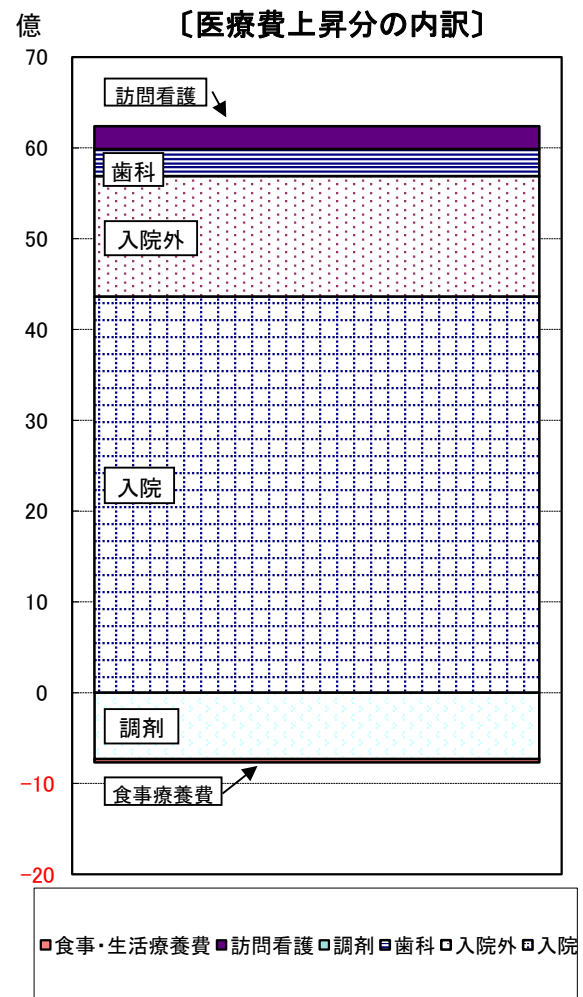
1. 医療費の総額 (構成比)

診療報酬	195,833,503,220 円	(79.69 %)
調剤報酬	43,085,121,840 円	(17.53 %)
訪問看護	1,380,143,470 円	(0.56 %)
食事療養費	5,455,102,332 円	(2.22 %)
合計	245,753,870,862 円	(100.00 %)

2. 医療費の上昇 (令和4年度年間分対令和3年度年間分)

		(伸び率)
後期高齢	5,470,231,042 円	(2.28 %)

〔医療費上昇分の内訳〕



[使用した資料]令和4年度年間分・令和3年度年間分審査支払確定状況

令和4年度年間医療費の前年度対比(後期高齢)

【明細表】

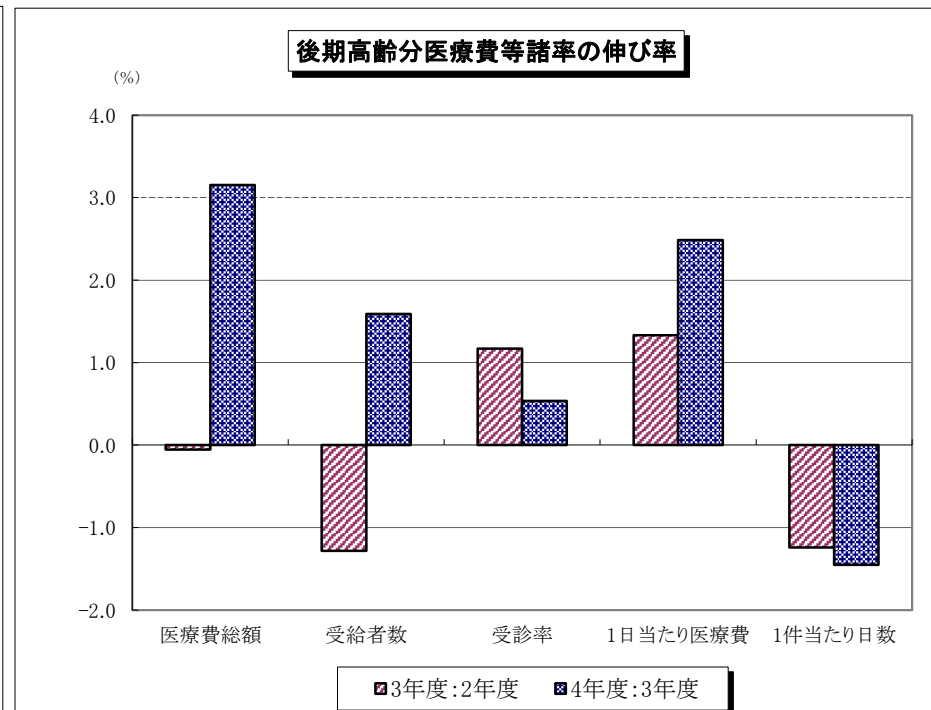
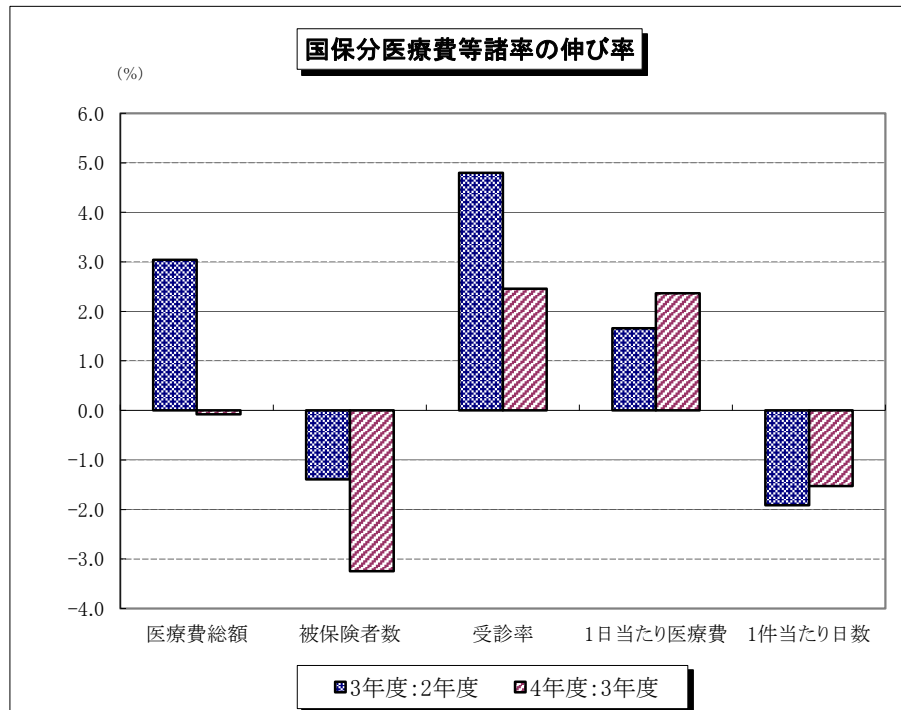
(小数点以下第3位四捨五入)

区	分	令和4年度年間	令和3年度年間	増 加 額	伸 び 率	構 成 比
		円	円	円	%	%
後 期 高 齢	入 院	114,378,559,890	110,014,476,870	4,364,083,020	3.97	79.78
	入 院 外	73,188,952,440	71,862,978,600	1,325,973,840	1.85	24.24
	歯 科	8,265,990,890	7,970,268,710	295,722,180	3.71	5.41
	調 剤	43,085,121,840	43,816,453,510	-731,331,670	-1.67	-13.37
	訪 問 看 護	1,380,143,470	1,128,863,805	251,279,665	22.26	4.59
	食 事 療 養 費	5,455,102,332	5,490,598,325	-35,495,993	-0.65	-0.65
	計	245,753,870,862	240,283,639,820	5,470,231,042	2.28	100.00

令和3年度及び令和4年度 医療費諸率調

(入院+入院外+歯科)

	国保分			伸び率		後期高齢分			伸び率							
	令和2年度	(A)	令和3年度	(B)	令和4年度	(C)	(B:A)	(C:B)	令和2年度	(A)	令和3年度	(B)	令和4年度	(C)	(B:A)	(C:B)
医療費総額	115,083,780 千円		118,585,976 千円		118,494,150 千円		3.04	-0.08	189,948,044 千円		189,847,724 千円		195,833,503 千円		-0.05	3.15
被保険者(受給者)数	408,326 人		402,652 人		389,576 人		-1.39	-3.25	299,888 人		296,044 人		300,751 人		-1.28	1.59
受診率	1035.85 %		1085.52 %		1112.18 %		4.79	2.46	1,674.25 %		1,693.82 %		1,702.88 %		1.17	0.54
1日当たり医療費	14,962 円		15,210 円		15,570 円		1.66	2.37	17,115 円		17,343 円		17,775 円		1.33	2.49
1件当たり日数	1.82 日		1.78 日		1.76 日		-1.91	-1.53	2.21 日		2.18 日		2.15 日		-1.24	-1.45



(※) 被保険者数、受給者数は年間平均で「事業状況報告書」による。

(※) 医療費総額は、入院・入院外・歯科の計で、「保険者別審査支払確定状況」による。

医療費諸率年次推移（平成30年度～令和4年度）

国保分（一般+退職）

（入院+入院外+歯科）

年 度	被保険者数	伸び率	件数	伸び率	医療費総額	伸び率	受診率	伸び率	1人当たり費用額	伸び率	1件当たり費用額	伸び率
	(人)	(%)	(件)	(%)	(円)	(%)	(%)	(%)	(円)	(%)	(円)	(%)
平成30年度	434,901	100.00	4,738,292	100.00	122,122,913,050	100.00	1089.51	100.00	280,806	100.00	25,774	100.00
平成31年度	416,589	95.79	4,599,503	97.07	120,934,213,650	99.03	1104.09	101.34	290,296	103.38	26,293	102.01
令和2年度	408,326	93.89	4,229,662	89.27	115,083,780,290	94.24	1035.85	95.08	281,843	100.37	27,209	105.57
令和3年度	402,652	92.58	4,370,869	92.25	118,585,975,520	97.10	1085.52	99.63	294,512	104.88	27,131	105.27
令和4年度	389,576	89.58	4,332,805	91.44	118,494,149,700	97.03	1112.18	102.08	304,162	108.32	27,348	106.11

※伸び率は、平成30年度を100%とする。

※被保険者数は年間平均で、「事業状況報告書(月報)」による。

※医療費総額は、入院・入院外・歯科の計で、「保険者別審査支払確定状況」による。

後期高齢分

（入院+入院外+歯科）

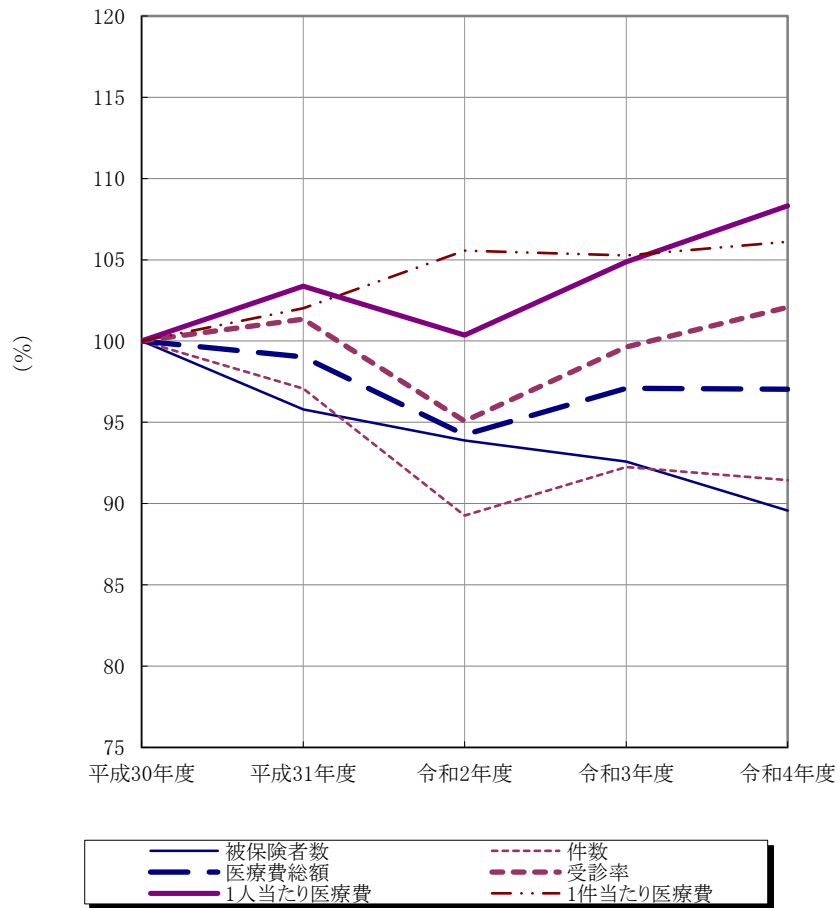
年 度	被保険者数	伸び率	件数	伸び率	医療費総額	伸び率	受診率	伸び率	1人当たり費用額	伸び率	1件当たり費用額	伸び率
	(人)	(%)	(件)	(%)	(円)	(%)	(%)	(%)	(円)	(%)	(円)	(%)
平成30年度	298,698	100.00	5,310,532	100.00	194,028,599,110	100.00	1,777.89	100.00	649,581	100.00	36,537	100.00
平成31年度	301,485	100.93	5,365,052	101.03	198,171,881,150	102.14	1,779.54	100.09	657,319	101.19	36,938	101.10
令和2年度	299,888	100.40	5,020,883	94.55	189,948,043,810	97.90	1,674.25	94.17	633,397	97.51	37,832	103.54
令和3年度	296,044	99.11	5,014,457	94.42	189,847,724,180	97.85	1,693.82	95.27	641,282	98.72	37,860	103.62
令和4年度	300,751	100.69	5,121,441	96.44	195,833,503,220	100.93	1,702.88	95.78	651,148	100.24	38,238	104.66

※伸び率は、平成30年度を100%とする。

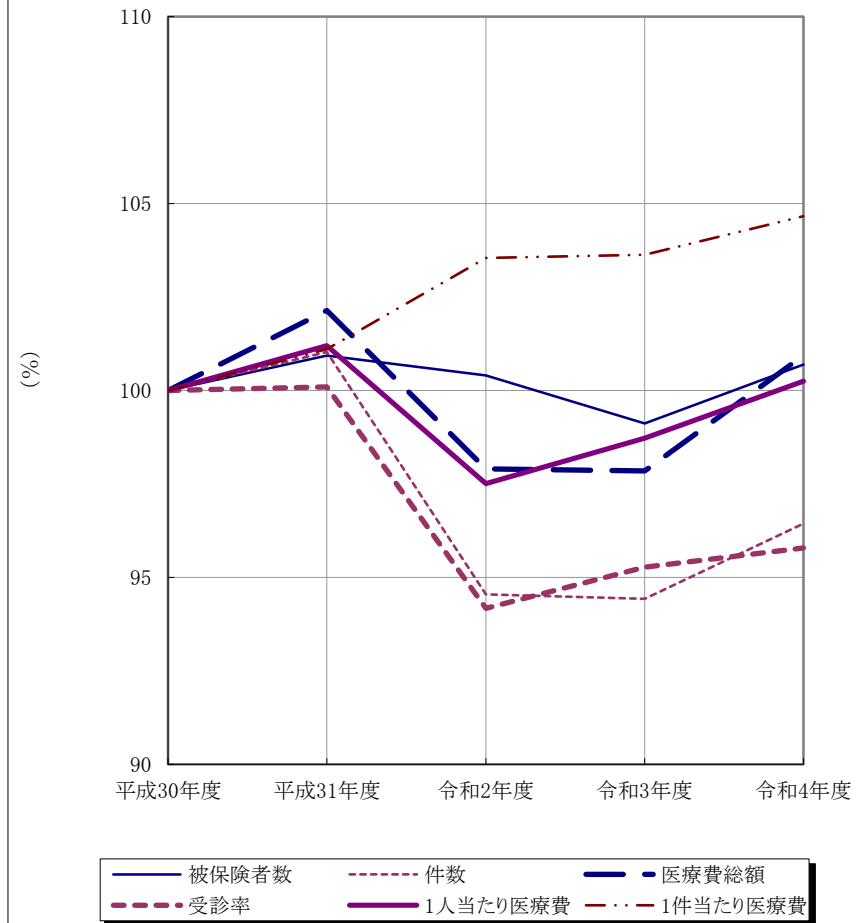
※被保険者数は年間平均で、「事業状況報告書(月報)」による。

※医療費総額は、入院・入院外・歯科の計で、「保険者別審査支払確定状況」による。

国保分の医療費諸率年次推移



後期高齢分の医療費諸率年次推移



※国保分は平成30年度を、後期高齢分は平成30年度を100とした伸び率を示したグラフ。

※国保分の被保険者数は年間平均で、「保険者別被保険者数」による。(令和4年度5月分より事業状況報告(月報)による)

※後期高齢分の被保険者数は、「事業状況報告(月報)」による。

※医療費総額は、入院・入院外・歯科の計で、「保険者別審査支払確定状況」による。

国保医療費の伸び率 (対前年同月比)

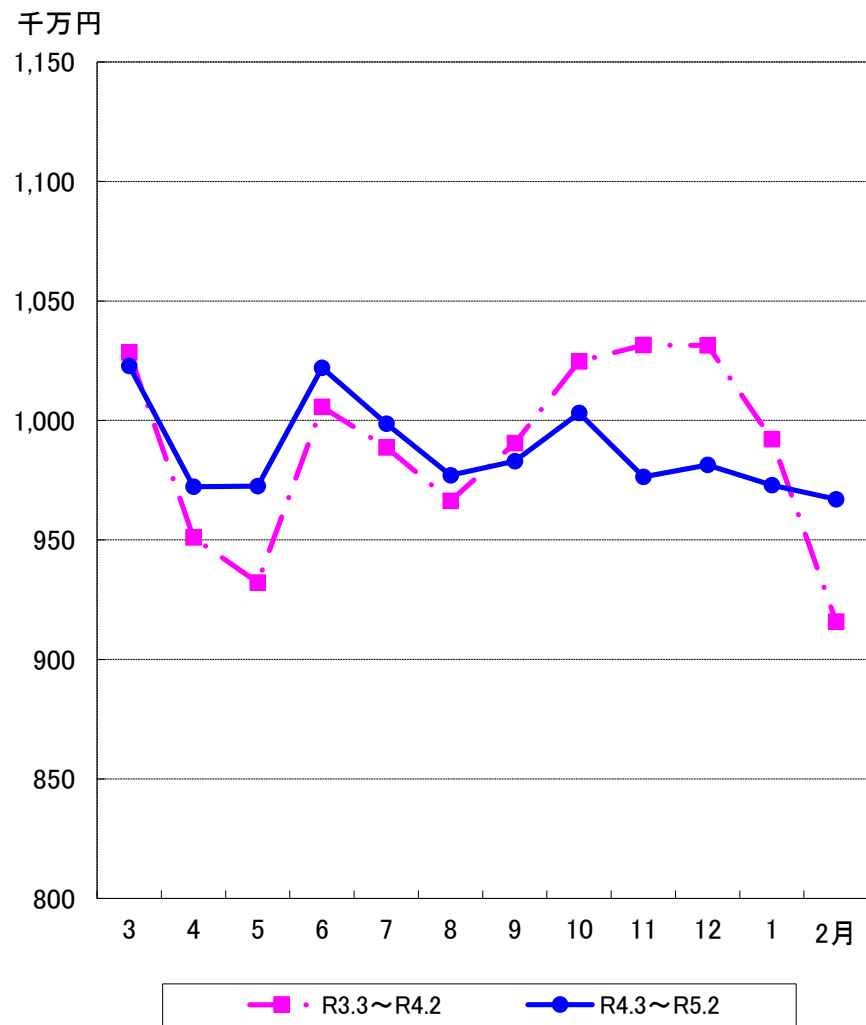
	全 国		福 島 県				
	国 保	国 保	(一 般)		(退 職)		
	総 額	総 額	一人当り	総 額	一人当り	総 額	一人当り
令和2年度	-5.06	-4.84	-2.93	-4.66	-2.94	-100.29	-
3～8月	-7.27	-6.86	-4.41	-6.63	-4.44	-97.78	-
9～2月	-1.74	-2.82	-1.44	-2.70	-1.44	-102.79	-
令和3年度	5.79	3.11	4.56	3.11	4.56	-479.75	-
3～8月	7.48	3.59	4.75	3.60	4.75	-116.78	-
9～2月	3.27	2.62	4.37	2.62	4.37	-842.72	-
令和4年度	-1.64	0.03	3.40	0.03	3.39	4577.98	-
3～8月	-0.50	1.62	4.27	1.63	4.27	-13.31	-
9～2月	-3.35	-1.57	2.52	-1.57	2.52	9169.26	-
4年 3月	-2.14	-0.56	1.76	-0.55	1.76	-367.52	-
4月	-1.92	2.23	4.77	2.23	4.77	528.21	-
5月	3.08	4.34	7.01	4.34	7.01	310.10	-
6月	0.59	1.62	4.23	1.62	4.23	-157.75	-
7月	-0.72	1.00	3.71	1.00	3.71	557.00	-
8月	-1.91	1.11	4.12	1.11	4.12	-949.90	-
9月	-2.23	-0.75	2.34	-0.77	2.32	55718.55	-
10月	-2.85	-2.11	1.53	-2.11	1.53	-308.94	-
11月	-3.34	-5.34	-1.45	-5.34	-1.45	-100.00	-
12月	-4.98	-4.86	-0.72	-4.86	-0.72	-98.56	-
5年 1月		-1.94	2.65	-1.94	2.65	-95.22	-
2月		5.61	10.79	5.59	10.76	-100.25	-

(注) この表は、入院+入院外+歯科の計である。

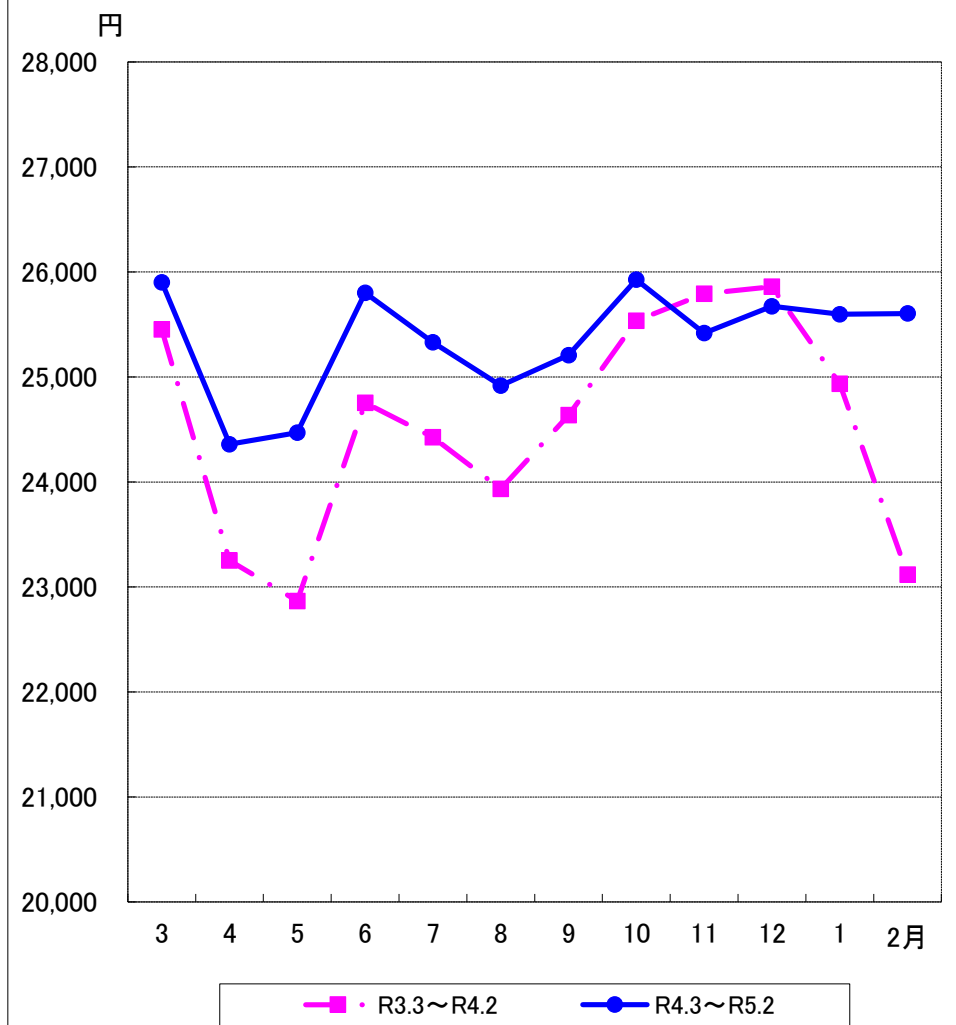
全国は「国保中央会審査決定状況(速報)」、福島県は「保険者別審査支払確定状況」による。

国保医療費の動き

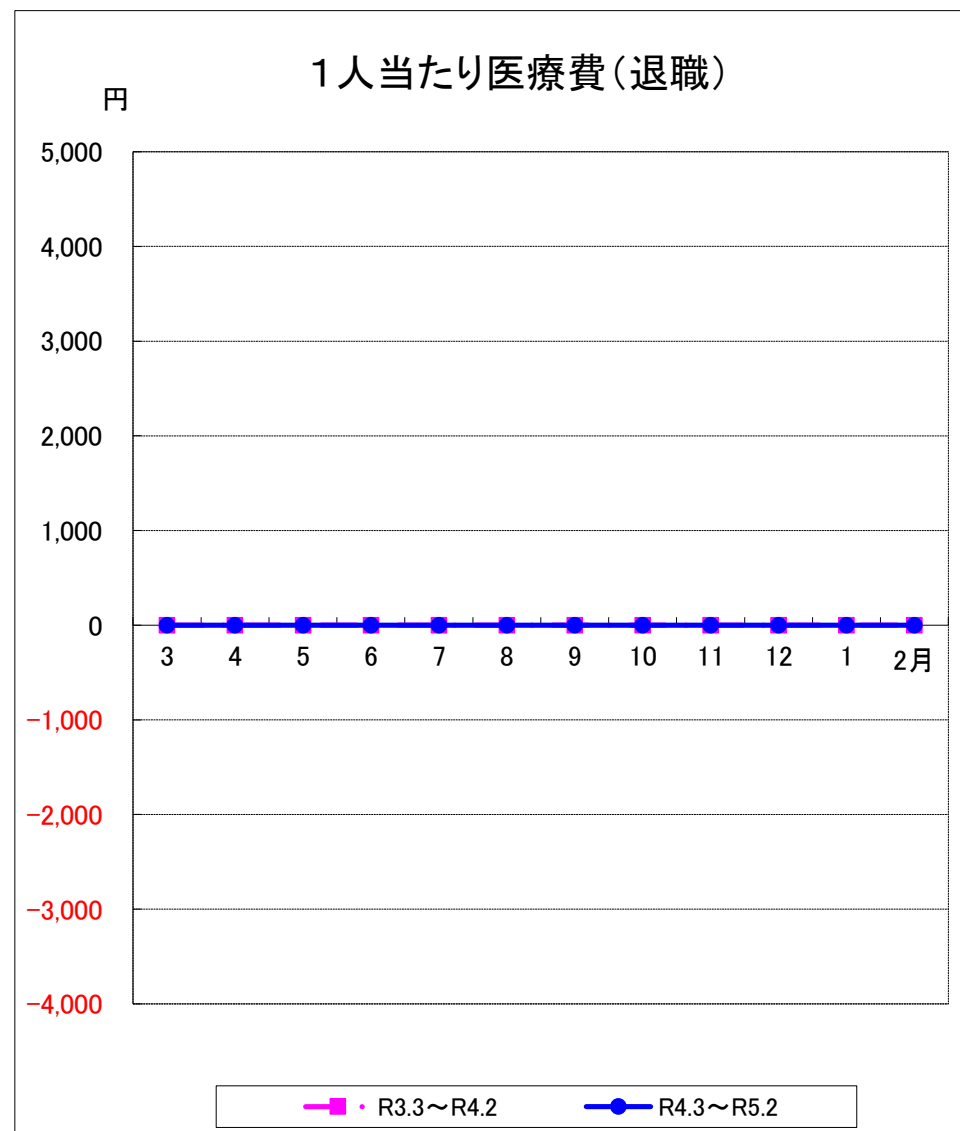
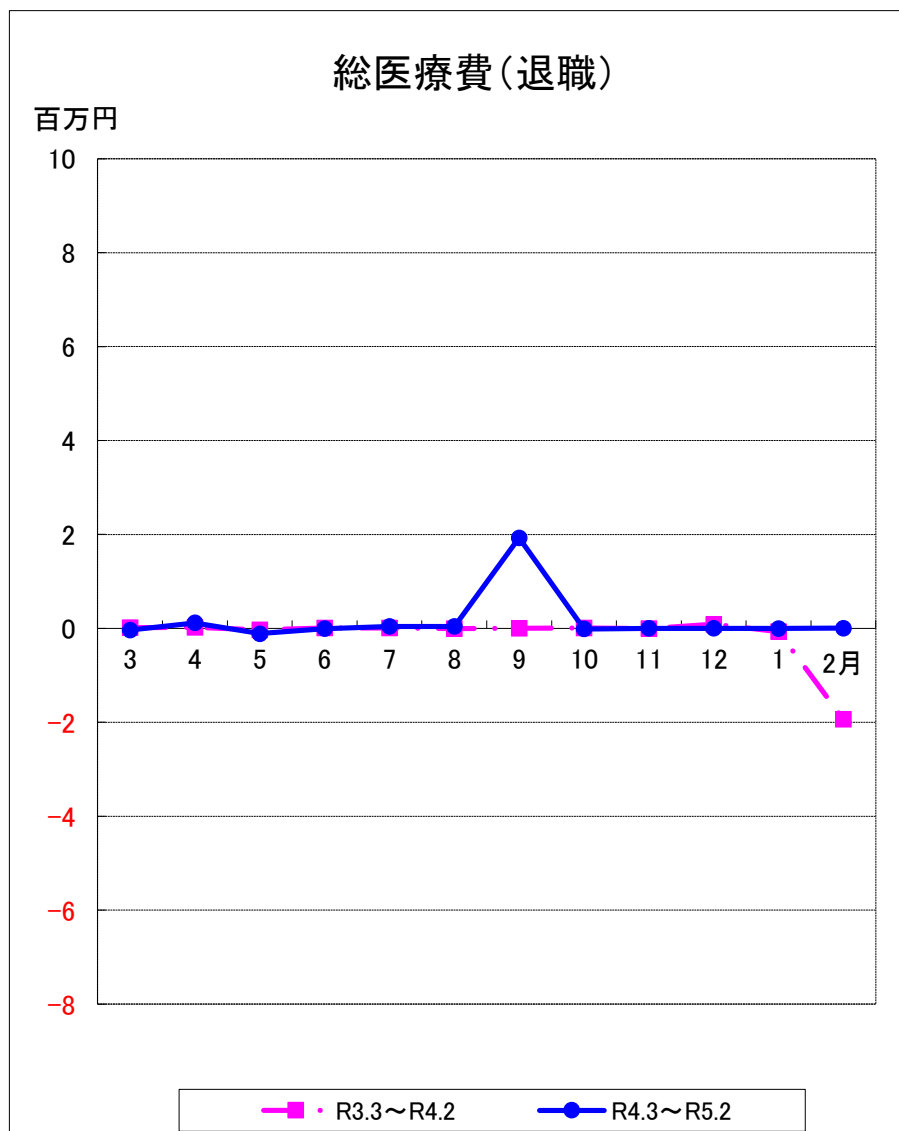
総医療費(一般)



1人当たり医療費(一般)

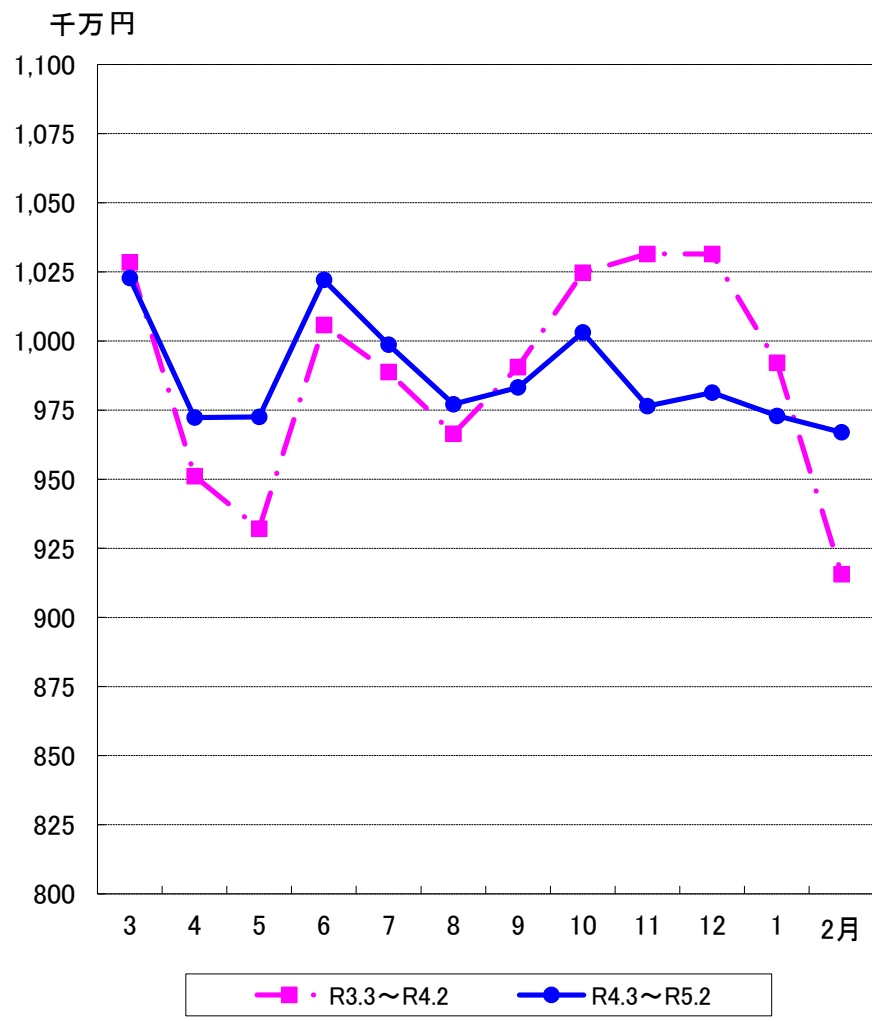


国保医療費の動き

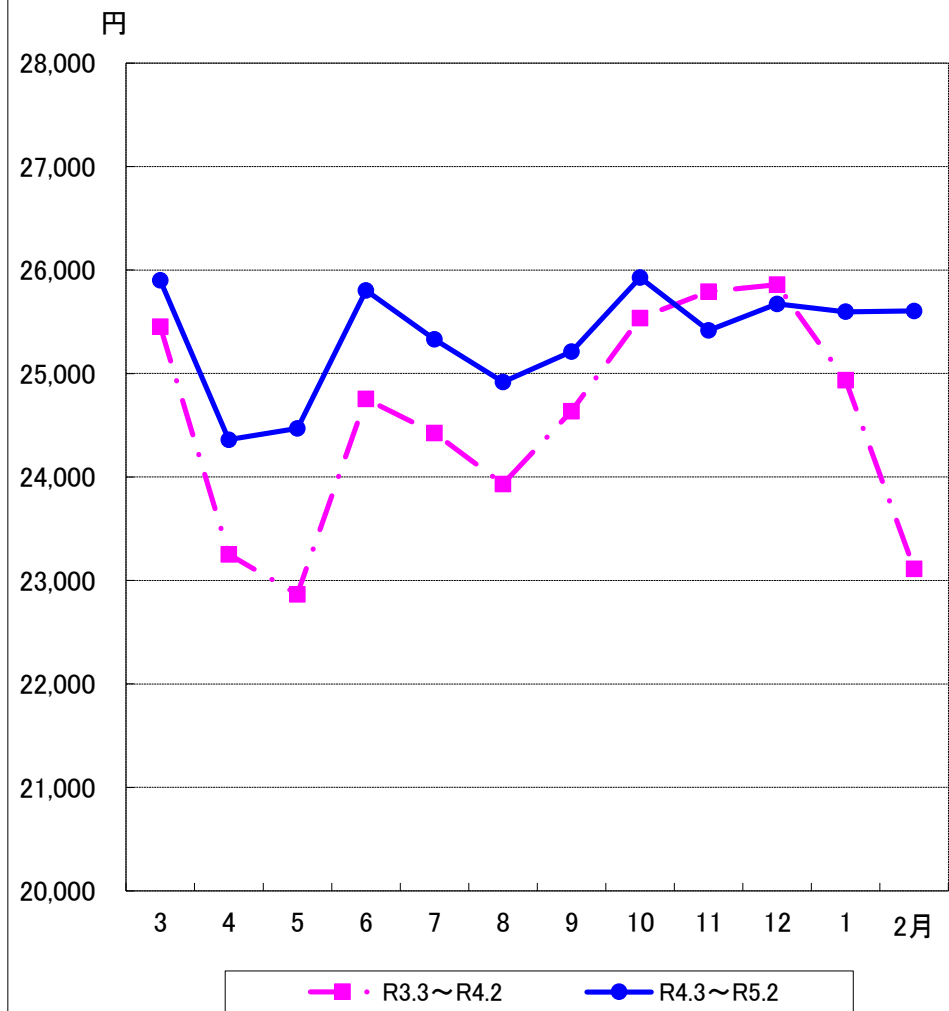


国保医療費の動き

総医療費(国保計)



1人当たり医療費(国保計)



医療費の動き（一般分）

自 R4.3 診療分 ~ 至 R5.2 診療分

区分 診療月	一般 被保険者数	件数	日数	費用額	受診率	一件当り 日数	一日当り 費用額	一件当り 費用額	一人当り 費用額	前年対比						
										被保険者数	受診率	費用額	一件当り 日数	一日当り 費用額	一件当り 費用額	一人当り 費用額
	人	件	日	円	%	日	円	円	円	%	%	%	%	%	%	%
R4.2	396,168	337,867	585,502	9,158,134,650	85.28	1.73	15,642	27,106	23,117	97.95	102.03	99.88	98.3	101.76	99.94	101.97
R4.3	394,859	375,617	667,680	10,227,489,600	95.13	1.78	15,318	27,229	25,902	97.73	101.44	99.45	97.80	102.94	100.32	101.76
R4.4	399,139	368,690	650,639	9,723,209,620	92.37	1.76	14,944	26,372	24,360	97.58	102.44	102.23	98.32	103.91	102.27	104.77
R4.5	397,456	354,420	624,508	9,725,638,690	89.17	1.76	15,573	27,441	24,470	97.51	104.51	104.34	99.44	102.91	102.38	107.01
R4.6	396,114	372,126	662,439	10,220,651,460	93.94	1.78	15,429	27,466	25,802	97.49	102.76	101.62	98.89	102.31	101.43	104.23
R4.7	394,233	366,322	651,674	9,986,096,490	92.92	1.78	15,324	27,260	25,330	97.39	102.69	101.00	98.89	102.05	101.00	103.71
R4.8	392,113	363,884	637,154	9,770,955,760	92.80	1.75	15,335	26,852	24,919	97.11	104.52	101.11	98.87	100.62	99.62	104.12
R4.9	389,948	362,794	636,888	9,830,002,150	93.04	1.76	15,434	27,095	25,208	96.99	102.32	99.23	98.32	101.69	100.00	102.32
R4.10	386,887	363,539	640,586	10,030,969,760	93.97	1.76	15,659	27,593	25,927	96.41	101.16	97.89	97.78	102.72	100.37	101.53
R4.11	384,157	362,411	627,918	9,764,297,000	94.34	1.73	15,550	26,943	25,417	96.06	100.95	94.66	96.65	100.85	97.62	98.55
R4.12	382,243	368,456	634,942	9,813,645,950	96.39	1.72	15,456	26,635	25,674	95.83	100.93	95.14	97.18	101.23	98.36	99.28
R5.1	380,100	337,195	587,371	9,729,269,210	88.71	1.74	16,564	28,854	25,597	95.53	101.37	98.06	98.86	102.46	101.26	102.65
R5.2	377,664	337,350	588,645	9,669,966,570	89.33	1.74	16,428	28,664	25,605	95.33	104.75	105.59	100.58	105.02	105.75	110.76
合計	4,674,913	4,332,804	7,610,444	118,492,192,260												
月平均	389,576	361,067	634,204	9,874,349,355	92.68	1.76	15,585	27,367	25,351	96.75	102.49	100.03	98.47	102.39	100.87	103.39

※被保険者数は、福島県の「毎月事業状況報告書(月報)」による。(未提出保険者は、直近の提出月報にて集計。また、過去分についても再集計している。)

※件数、日数、費用額は「保険者別審査支払確定状況」による。

医療費の動き (退職分)

自 R4.3 診療分 ~ 至 R5.2 診療分

区分 診療月	退職者等 被保険者数	件数	日数	費用額	受診率	一件当り 日数	一日当り 費用額	一件当り 費用額	一人当り 費用額	前年対比						
										被保険者数	受診率	費用額	一件当り 日数	一日当り 費用額	一件当り 費用額	一人当り 費用額
R4.2	0	0	-29	-1,935,190	-	-	66,731	-	-	-	-	-4290.89	-	739.81	-	-
R4.3	0	-2	-2	-36,650	-	1.00	18,325	18,325	-	-	-	-267.52	-	133.76	-	-
R4.4	0	4	28	118,230	-	7.00	4,223	29,558	-	-	-	628.21	700.00	67.32	471.19	-
R4.5	0	-3	-27	-112,900	-	9.00	4,181	37,633	-	-	-	410.10	-150.00	91.13	-136.70	-
R4.6	0	-1	-1	-5,330	-	1.00	5,330	5,330	-	-	-	-57.75	33.33	173.22	57.75	-
R4.7	0	2	3	38,500	-	1.50	12,833	19,250	-	-	-	657.00	-300.00	-218.99	657.00	-
R4.8	0	1	2	40,710	-	2.00	20,355	40,710	-	-	-	-849.90	-	-	849.90	-
R4.9	0	0	29	1,925,740	-	-	66,405	-	-	-	-	55818.55	-	1924.78	-	-
R4.10	0	-1	-2	-13,560	-	2.00	6,780	13,560	-	-	-	-208.94	200.00	104.47	208.94	-
R4.11	0	0	0	0	-	-	-	-	-	-	-	0.00	-	-	-	-
R4.12	0	1	1	1,290	-	1.00	1,290	1,290	-	-	-	1.44	50.00	11.51	5.76	-
R5.1	0	-1	-1	-3,490	-	1.00	3,490	3,490	-	-	-	4.78	33.33	28.67	9.56	-
R5.2	0	1	1	4,900	-	1.00	4,900	4,900	-	-	-	-0.25	-	7.34	-	-
合計	0	1	31	1,957,440	-	-	-	-	-	-	-	-	-	-	-	-
月平均	0	0	3	163,120	-	-	-	-	-	-	-	4,677.98	-	-	-	-

医療費の動き (国保計)

自 R4.3 診療分 ~ 至 R5.2 診療分

区分 診療月	被保険者 総数	件数	日数	費用額	受診率	一件当り 日数	一日当り 費用額	一件当り 費用額	一人当り 費用額	前年対比						
										被保険者数	受診率	費用額	一件当り 日数	一日当り 費用額	一件当り 費用額	一人当り 費用額
	人	件	日	円	%	日	円	円	円	%	%	%	%	%	%	%
R4.2	396,168	337,867	585,473	9,156,199,460	85.28	1.73	15,639	27,100	23,112	97.95	102.03	99.86	98.30	101.74	99.92	101.95
R4.3	394,859	375,615	667,678	10,227,452,950	95.13	1.78	15,318	27,229	25,902	97.73	101.44	99.44	97.80	102.94	100.32	101.76
R4.4	399,139	368,694	650,667	9,723,327,850	92.37	1.76	14,944	26,372	24,361	97.58	102.44	102.23	98.32	103.91	102.27	104.77
R4.5	397,456	354,417	624,481	9,725,525,790	89.17	1.76	15,574	27,441	24,469	97.51	104.51	104.34	99.44	102.92	102.39	107.01
R4.6	396,114	372,125	662,438	10,220,646,130	93.94	1.78	15,429	27,466	25,802	97.49	102.76	101.62	98.89	102.31	101.43	104.23
R4.7	394,233	366,324	651,677	9,986,134,990	92.92	1.78	15,324	27,260	25,331	97.39	102.69	101.00	98.89	102.05	101.00	103.71
R4.8	392,113	363,885	637,156	9,770,996,470	92.80	1.75	15,335	26,852	24,919	97.11	104.52	101.11	98.87	100.62	99.62	104.12
R4.9	389,948	362,794	636,917	9,831,927,890	93.04	1.76	15,437	27,101	25,213	96.99	102.32	99.25	98.32	101.71	100.03	102.34
R4.10	386,887	363,538	640,584	10,030,956,200	93.96	1.76	15,659	27,593	25,927	96.41	101.15	97.89	97.78	102.72	100.37	101.53
R4.11	384,157	362,411	627,918	9,764,297,000	94.34	1.73	15,550	26,943	25,417	96.06	100.95	94.66	96.65	100.85	97.62	98.55
R4.12	382,243	368,457	634,943	9,813,647,240	96.39	1.72	15,456	26,634	25,674	95.83	100.93	95.14	97.18	101.23	98.36	99.28
R5.1	380,100	337,194	587,370	9,729,265,720	88.71	1.74	16,564	28,854	25,597	95.53	101.38	98.06	98.86	102.46	101.26	102.65
R5.2	377,664	337,351	588,646	9,669,971,470	89.33	1.74	16,427	28,664	25,605	95.33	104.75	105.61	100.58	105.04	105.77	110.79
合計	4,674,913	4,332,805	7,610,475	118,494,149,700												
月平均	389,576	361,067	634,206	9,874,512,475	92.68	1.76	15,585	27,367	25,351	96.75	102.49	100.03	98.47	102.40	100.87	103.40

※一般分と退職分の合計で、老人分は含まない。

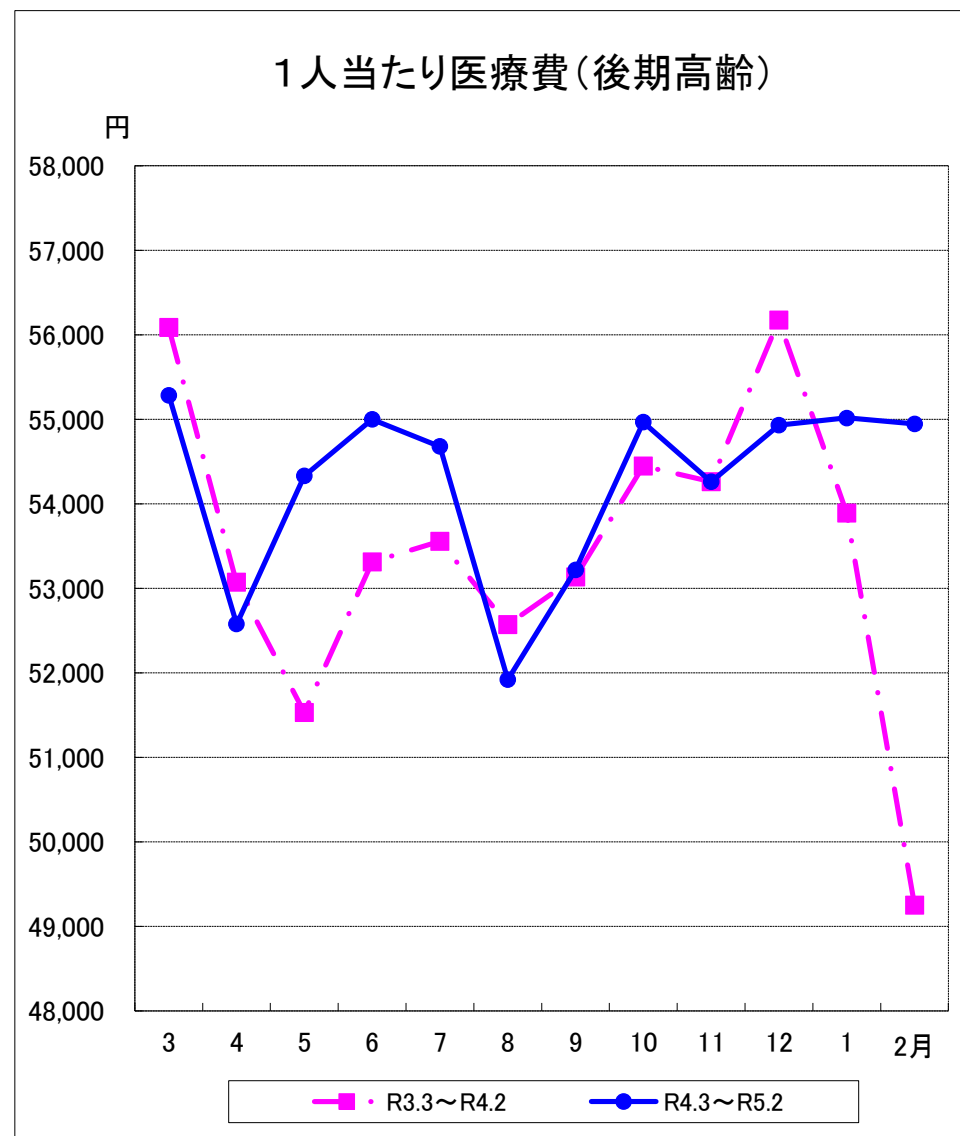
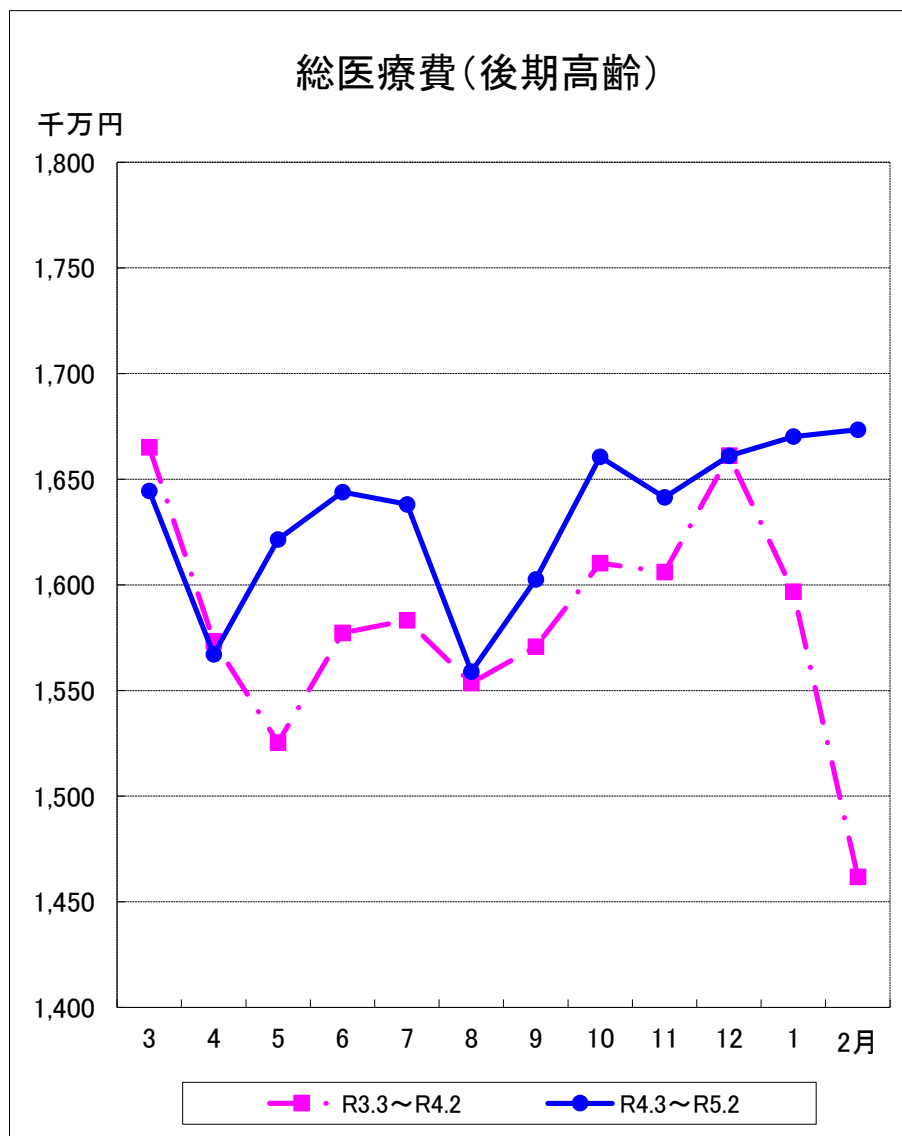
後 期 医 療 費 の 伸 び 率 (対前年同月比)

	全 国	福 島 県	
	後 期	後 期	
	総 額	総 額	一人当り
令和2年度	-2.83	-4.16	-3.65
3～8月	-4.34	-5.26	-5.11
9～2月	-0.57	-3.06	-2.19
令和3年度	4.08	0.01	1.31
3～8月	5.19	0.68	2.35
9～2月	2.41	-0.66	0.27
令和4年度	3.99	3.26	1.64
3～8月	3.85	2.12	1.18
9～2月	4.19	4.40	2.09
4年 3月	0.82	-1.24	-1.43
4月	2.01	-0.40	-0.93
5月	7.85	6.30	5.43
6月	8.05	4.23	3.16
7月	2.86	3.46	2.10
8月	1.52	0.35	-1.24
9月	5.83	2.03	0.15
10月	5.86	3.13	0.95
11月	4.23	2.20	0.00
12月	0.84	-0.01	-2.21
5年 1月		4.60	2.09
2月		14.47	11.56

(注) この表は、入院 + 入院外 + 歯科の計である。

全国は「国保中央会審査決定状況(速報)」、福島県は「保険者別審査支払確定状況」による。

後期高齢者医療費の動き



医療費の動き（後期高齢分）

自 R4.3 診療分 ～ 至 R5.2 診療分

区分 診療月	後期高齢 被保険者数	件数	日数	費用額	受診率	一件当り 日数	一日当り 費用額	一件当り 費用額	一人当り 費用額	前年対比						
										受給者数	受診率	費用額	一件当り 日数	一日当り 費用額	一件当り 費用額	一人当り 費用額
	人	件	日	円	%	日	円	円	円	%	%	%	%	%	%	%
R4.2	296,802	388,646	826,482	14,618,388,950	130.94	2.13	17,687	37,614	49,253	99.78	99.07	98.79	99.07	100.94	99.94	99.01
R4.3	297,440	428,719	940,124	16,443,871,810	144.14	2.19	17,491	38,356	55,285	100.19	98.76	98.76	97.77	101.85	99.81	98.57
R4.4	298,056	426,755	920,077	15,670,828,370	143.18	2.16	17,032	36,721	52,577	100.54	99.55	99.60	97.74	101.82	99.51	99.07
R4.5	298,467	416,588	904,156	16,215,490,890	139.58	2.17	17,934	38,925	54,329	100.83	102.20	106.30	99.54	103.78	103.16	105.43
R4.6	298,907	434,604	937,954	16,439,392,010	145.40	2.16	17,527	37,826	54,998	101.03	101.83	104.23	99.08	102.55	101.32	103.16
R4.7	299,589	429,165	936,513	16,380,947,490	143.25	2.18	17,491	38,169	54,678	101.34	101.12	103.46	98.64	102.02	100.97	102.10
R4.8	300,265	425,780	912,865	15,589,814,810	141.80	2.14	17,078	36,615	51,920	101.60	101.93	100.35	98.17	98.44	96.89	98.76
R4.9	301,150	434,252	923,923	16,026,337,450	144.20	2.13	17,346	36,906	53,217	101.87	101.58	102.03	98.61	100.27	98.61	100.15
R4.10	302,123	430,652	929,515	16,606,575,640	142.54	2.16	17,866	38,561	54,966	102.16	98.42	103.13	99.08	103.67	102.57	100.95
R4.11	302,495	433,023	918,729	16,413,849,650	143.15	2.12	17,866	37,905	54,262	102.20	98.88	102.20	98.15	102.92	101.13	100.00
R4.12	302,390	440,160	928,878	16,610,864,780	145.56	2.11	17,883	37,738	54,932	102.25	98.99	99.99	97.24	101.75	98.79	97.79
R5.1	303,576	408,729	879,300	16,701,481,350	134.64	2.15	18,994	40,862	55,016	102.46	100.19	104.60	98.17	103.80	101.89	102.09
R5.2	304,558	413,014	885,625	16,734,048,970	135.61	2.14	18,895	40,517	54,945	102.61	103.57	114.47	100.47	106.83	107.72	111.56
合計	3,609,016	5,121,441	11,017,659	195,833,503,220												
月平均	300,751	426,787	918,138	16,319,458,602	141.92	2.15	17,784	38,258	54,260	-	-	-	-	-	-	-

※被保険者数は、福島県の「毎月事業状況報告書(事業月報)」による。
 ※件数、日数、費用額は「医療費動向調査表(速報)」(後期高齢分のみ集計)による。

地域別医療費の諸率 (令和4年度・国保計)

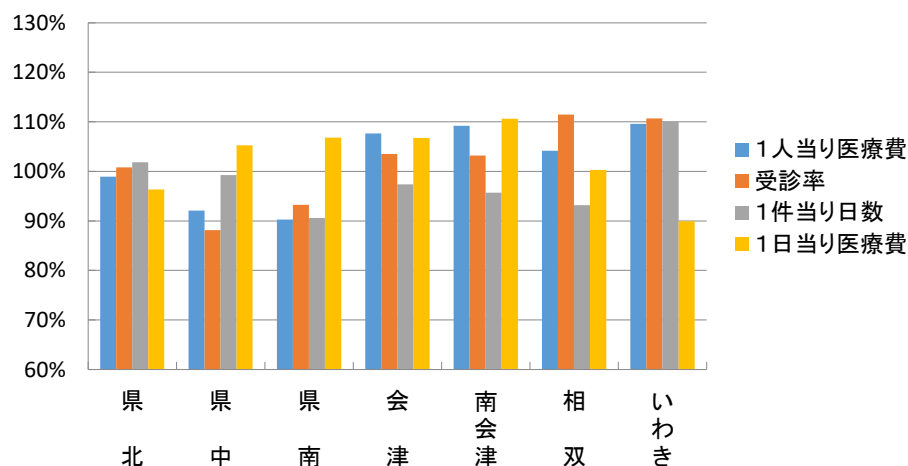
入院

地域	1人当り医療費		受診率		1件当り日数		1日当り医療費	
	円		%		日		円	
市町村平均	143,217		24.56		15.97		36,524	
県北	141,650	99%	24.76	101%	16.26	102%	35,180	96%
県中	131,894	92%	21.65	88%	15.85	99%	38,441	105%
県南	129,295	90%	22.90	93%	14.47	91%	39,014	107%
会津	154,161	108%	25.43	104%	15.55	97%	38,989	107%
南会津	156,416	109%	25.34	103%	15.28	96%	40,404	111%
相双	149,217	104%	27.37	111%	14.88	93%	36,634	100%
いわき	156,972	110%	27.19	111%	17.57	110%	32,847	90%

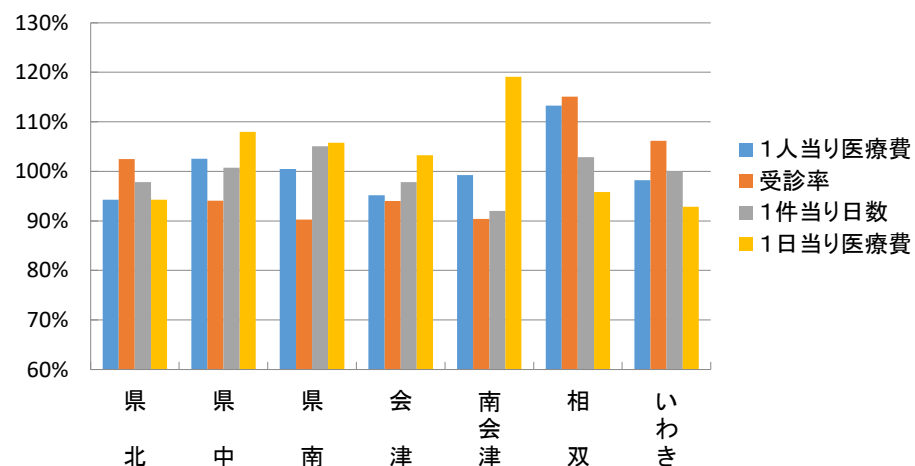
入院外

地域	1人当り医療費		受診率		1件当り日数		1日当り医療費	
	円		%		日		円	
市町村平均	137,591		904.42		1.38		11,020	
県北	129,682	94%	926.59	102%	1.35	98%	10,386	94%
県中	141,094	103%	850.85	94%	1.39	101%	11,898	108%
県南	138,209	100%	816.52	90%	1.45	105%	11,653	106%
会津	131,000	95%	850.37	94%	1.35	98%	11,376	103%
南会津	136,522	99%	817.87	90%	1.27	92%	13,124	119%
相双	155,806	113%	1,040.54	115%	1.42	103%	10,563	96%
いわき	135,154	98%	959.88	106%	1.38	100%	10,230	93%

市町村平均を100%とした割合(入院)

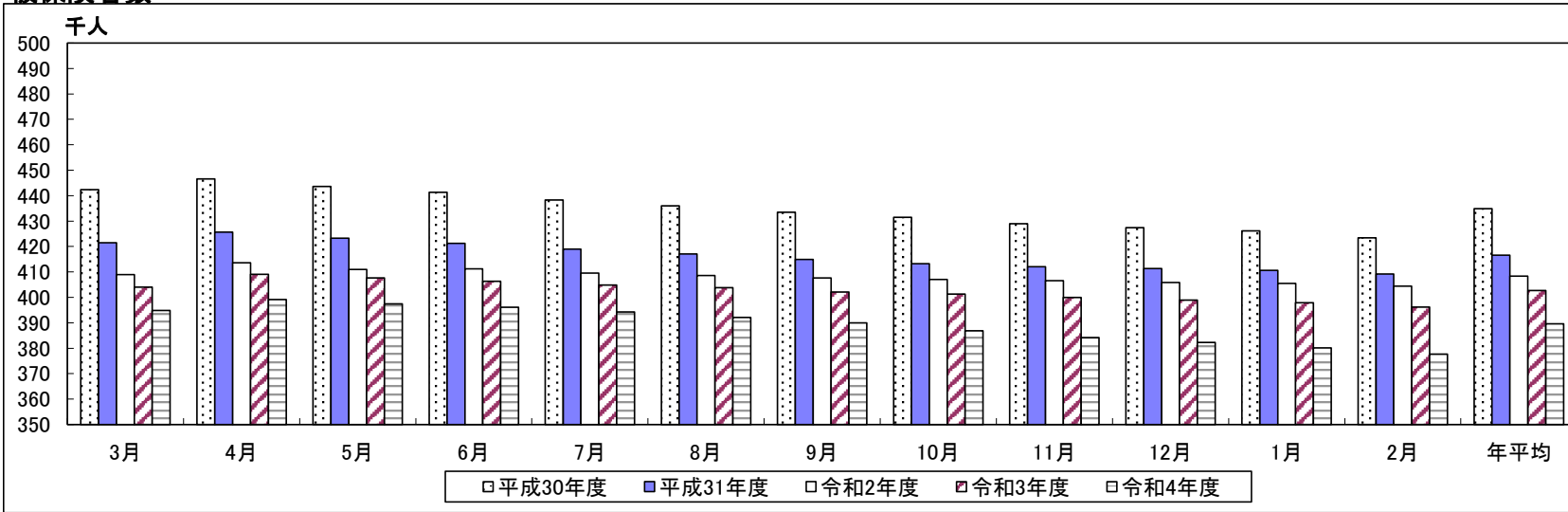


市町村平均を100%とした割合(入院外)

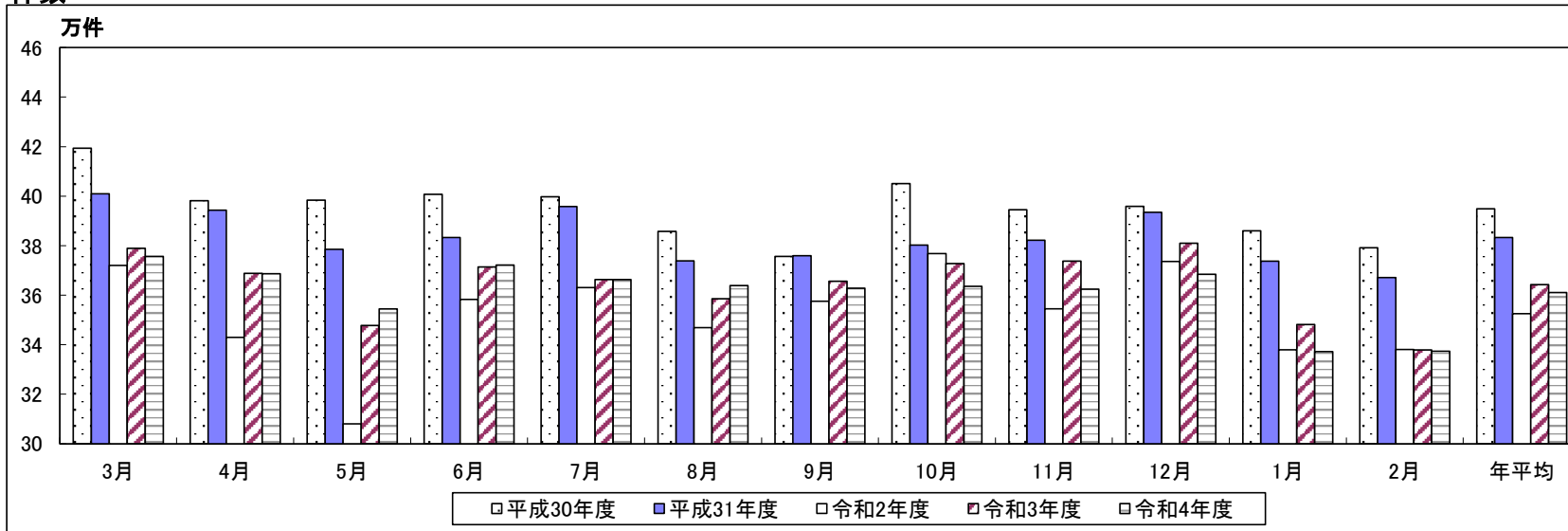


過去5カ年の月別状況(一般・退職)

被保険者数



件数



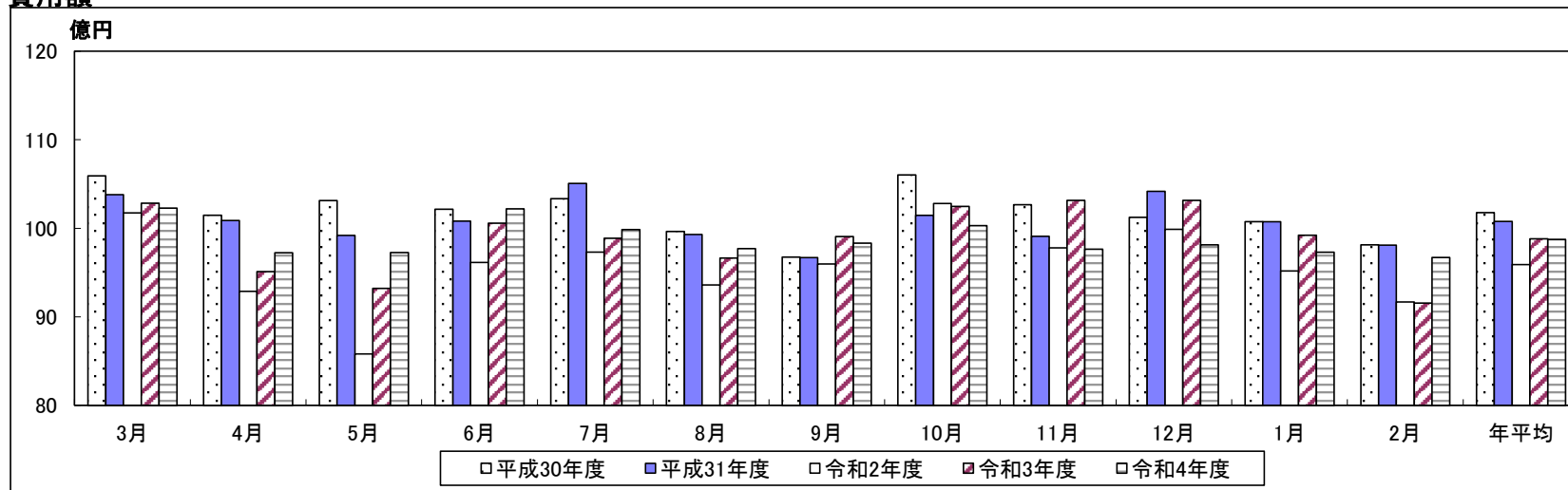
※一般+退職で県内計。

※被保険者数は、福島県「国民健康保険被保険者数等に関する調べ」による。(平成21年5月より、福島県の「毎月事業状況報告書(事業月報)」による。)

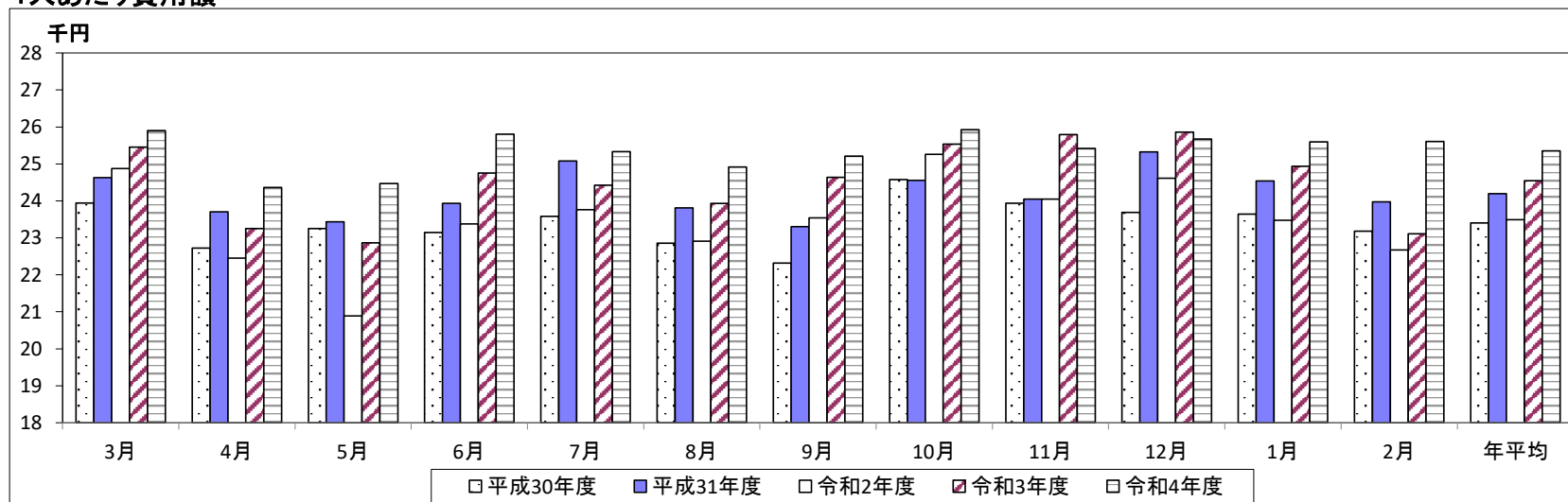
(平成24年12月以降分において、震災の影響等で月報未提出保険者の被保険者数は、直近の提出月報を使用し算出)

※件数、費用額は「保険者別審査支払確定状況」(入院・入院外・歯科の計)、一人当たり費用額は、費用額と被保険者数により算出。

費用額

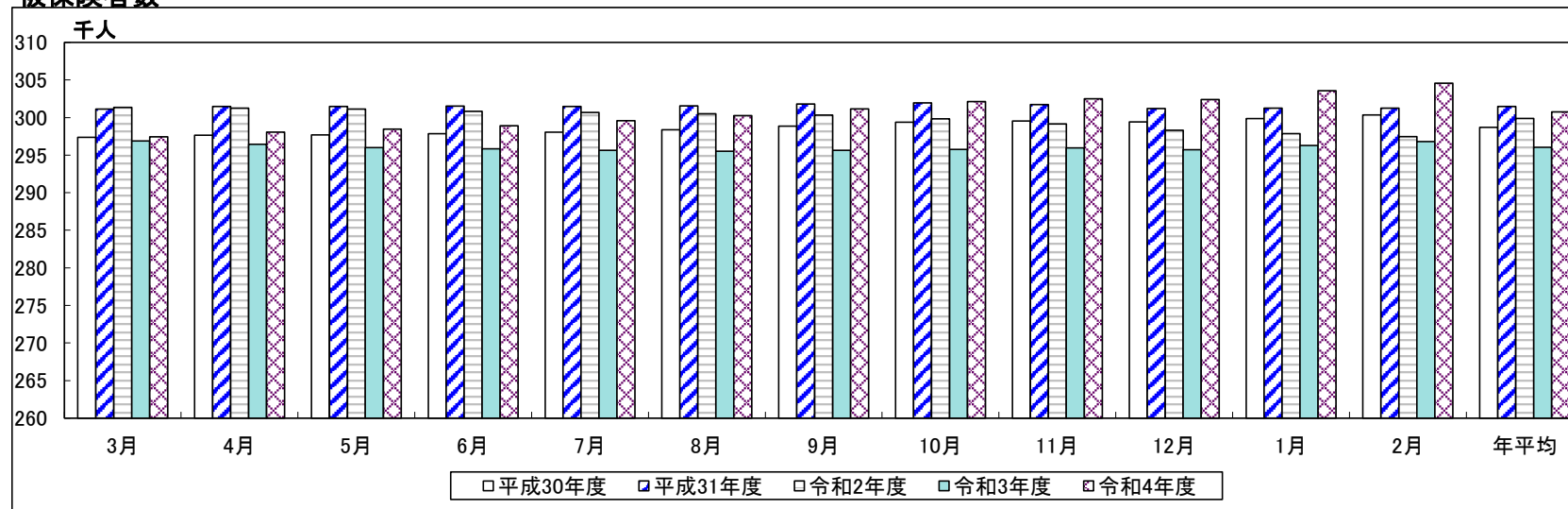


1人あたり費用額

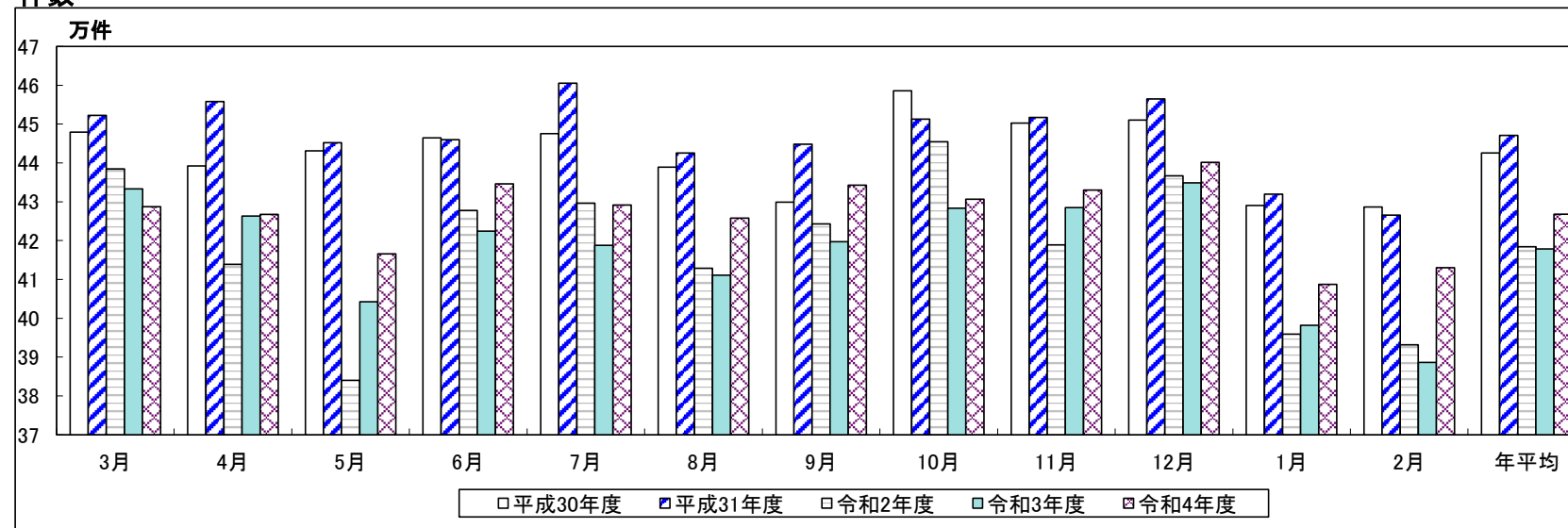


過去5カ年の月別状況(後期)

被保険者数



件数

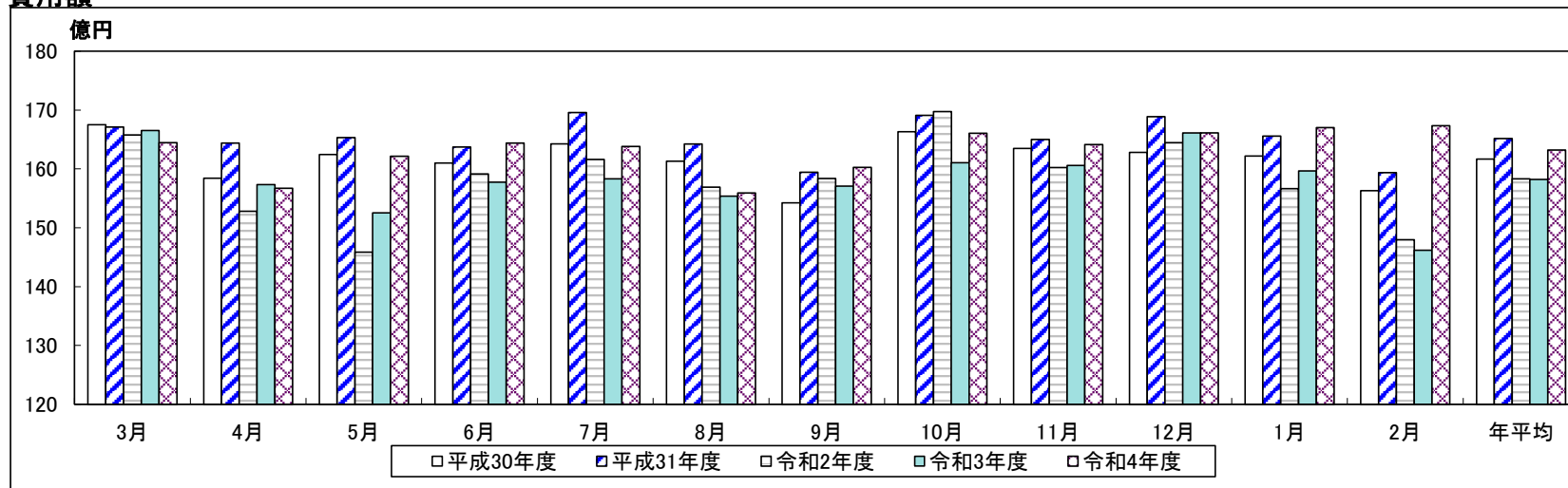


※後期高齢は、平成20年4月分より開始。

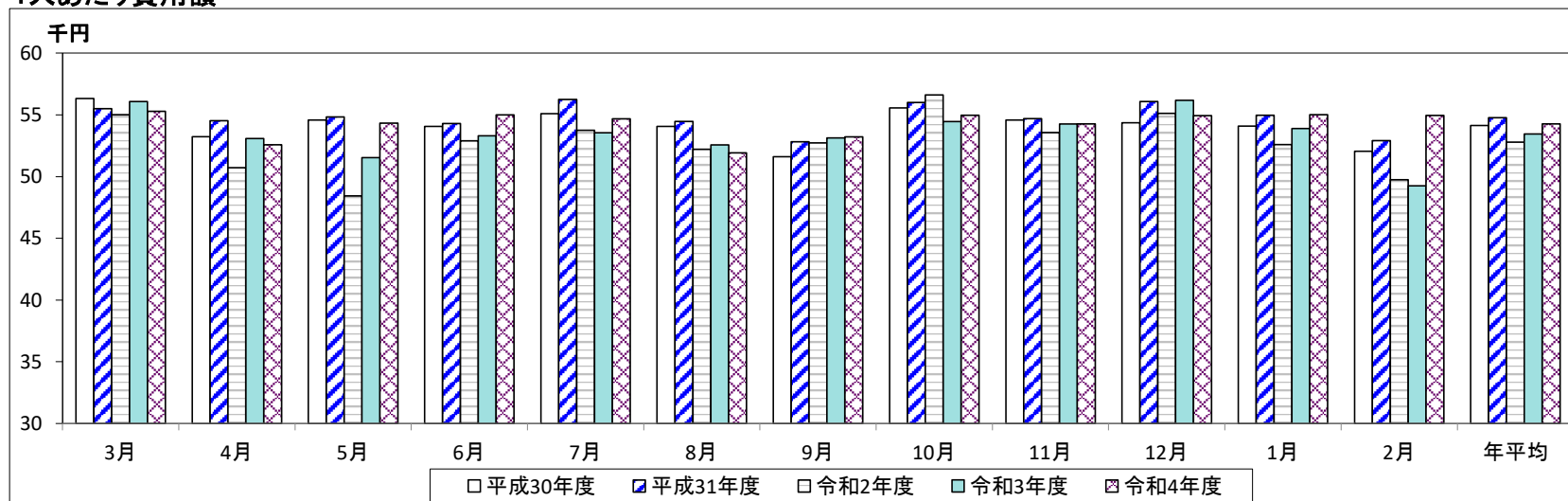
※被保険者数は、福島県の「毎月事業状況報告書(事業月報)」による。

※件数、費用額は「保険者別審査支払確定状況(入院・入院外・歯科の計)、一人当たり費用額は、費用額と被保険者数により算出。

費用額



1人あたり費用額



令和3年度年間分医療費増加要因調べ

令和3年3月診療分 ～ 令和4年2月診療分

記号	保 険 者 名
***	県合計

一般（一般高齢含む）

区分	医 療 費 総 額				医 療 費 増 加 の 要 因							
	総 額	前年度対比増加額	伸び率	寄与率	被保険者の増減による分	寄与率	受診率による分	寄与率	1日当り医療費による分	寄与率	1件当り日数による分	寄与率
	円	円	%	%	円	%	円	%	円	%	円	%
入院	55,648,496,600	334,964,660	100.61	9.55	-785,637,550	-22.39	-312,064,183	-8.89	1,708,745,505	48.70	-276,079,112	-7.87
入院外	53,227,403,700	2,869,222,420	105.70	81.77	-715,254,962	-20.39	2,399,499,342	68.39	1,437,334,518	40.96	-252,356,478	-7.19
歯科	9,711,975,060	304,528,260	103.24	8.68	-133,617,276	-3.81	537,516,067	15.32	207,165,199	5.90	-306,535,730	-8.74
合計	118,587,875,360	3,508,715,340	103.05	100.00	-1,634,509,788	-46.58	2,624,951,226	74.81	3,353,245,222	95.57	-834,971,320	-23.80

○ 医療費総額は、前年度同期と比べ約35億800万円、率にして3.05%の増となっている。被保険者の増減による分が約16億3400万円の減、寄与率-46.58%と最も大きなマイナス要因となっている。また、1日当り医療費による分が約33億5300万の増、寄与率95.57%と増加要因となっている。

退職（退職高齢含む）

区分	医 療 費 総 額				医 療 費 増 加 の 要 因							
	総 額	前年度対比増加額	伸び率	寄与率	被保険者の増減による分	寄与率	受診率による分	寄与率	1日当り医療費による分	寄与率	1件当り日数による分	寄与率
	円	円	%	%	円	%	円	%	円	%	円	%
入院	-1,962,070	-5,343,610	-58.02	-81.96	-1,690,770	-25.93	-3,652,840	-56.02				
入院外	11,460	-863,650	1.31	-13.25	-437,555	-6.71	-291,166	-4.47	-80,125	-1.23	-54,804	-0.84
歯科	50,770	-312,850	13.96	-4.80	-181,810	-2.79	-109,736	-1.68	5,326	0.08	-26,630	-0.41
合計	-1,899,840	-6,520,110	-41.12	-100.00	-2,310,135	-35.43	-4,053,742	-62.17	-74,799	-1.15	-81,434	-1.25

○ 医療費総額は、前年同期と比べ約-650万円、率にして-141.12%の減となっている。受診率による分が約405万の減、寄与率-62.17%と最も大きなマイナス要因となっている。また、被保険者の増減による分、1日当り医療費による分、1件当り日数による分についても寄与率がマイナスとなっている。

後期高齢者分

区分	医 療 費 総 額				医 療 費 増 加 の 要 因							
	総 額	前年度対比増加額	伸び率	寄与率	被保険者の増減による分	寄与率	受診率による分	寄与率	1日当り医療費による分	寄与率	1件当り日数による分	寄与率
	円	円	%	%	円	%	円	%	円	%	円	%
入院	110,014,476,870	-1,627,103,030	98.54	-1,621.92	-1,455,001,589	-1,450.37	-4,024,682,207	-4,011.86	2,333,350,214	2,325.92	1,519,230,552	1,514.39
入院外	71,862,978,600	1,258,437,080	101.78	1,254.43	-920,888,825	-917.95	698,539,332	696.31	1,651,342,090	1,646.08	-170,555,517	-170.01
歯科	7,970,268,710	268,346,320	103.48	267.49	-100,455,496	-100.14	363,004,989	361.85	189,870,651	189.27	-184,073,824	-183.49
合計	189,847,724,180	-100,319,630	99.95	-100.00	-2,476,345,910	-2,468.46	-2,963,137,886	-2,953.70	4,174,562,955	4,161.26	1,164,601,211	1,160.89

○ 医療費総額は、前年度同期と比べ約-1億円、率にして-0.05%の減となっている。受診率による分が約29億6300万円の減、寄与率-2953.70%と最も大きなマイナス要因となっている。また、1日当り医療費による分が約41億7400万円の増、寄与率4161.26%と増加要因となっている。

令和4年度年間分医療費増加要因調べ

令和4年3月診療分 ～ 令和5年2月診療分

記号	保 険 者 名
***	県合計

一般（一般高齢含む）

区分	医 療 費 総 額				医 療 費 増 加 の 要 因							
	総 額	前年度対比増加額	伸び率	寄与率	被保険者の増減による分	寄与率	受診率による分	寄与率	1日当り医療費による分	寄与率	1件当り日数による分	寄与率
	円	円	%	%	円	%	円	%	円	%	円	%
入院	55,456,990,610	-191,505,990	99.66	-200.15	-1,808,907,802	-1,890.52	693,943,013	725.25	1,625,547,902	1,698.89	-702,089,103	-733.77
入院外	53,377,720,400	150,316,700	100.28	157.10	-1,730,207,854	-1,808.27	1,222,681,335	1,277.84	1,111,960,945	1,162.13	-454,117,726	-474.61
歯科	9,657,481,250	-54,493,810	99.44	-56.95	-315,697,072	-329.94	291,066,892	304.20	269,807,684	281.98	-299,671,314	-313.19
合計	118,492,192,260	-95,683,100	99.92	-100.00	-3,854,812,728	-4,028.73	2,207,691,240	2,307.29	3,007,316,531	3,143.00	-1,455,878,143	-1,521.56

○ 医療費総額は、前年度同期と比べ約9500万円、率にして0.08%の減となっている。被保険者の増減による分が約38億5400万円の減、寄与率-4028.73%と最も大きなマイナス要因となっているが、1日当り医療費による分が約30億700万円の増で寄与率3143.00%と最も大きな寄与率を示し、加えて受診率による分も、約22億700万円の増で寄与率2307.29%と増加要因となっている。

退職（退職高齢含む）

区分	医 療 費 総 額				医 療 費 増 加 の 要 因							
	総 額	前年度対比増加額	伸び率	寄与率	被保険者の増減による分	寄与率	受診率による分	寄与率	1日当り医療費による分	寄与率	1件当り日数による分	寄与率
	円	円	%	%	円	%	円	%	円	%	円	%
入院	1,958,270	3,920,340	-99.81	101.63	-	-	-	-	-	-	-	-
入院外	1,370	-10,090	11.95	-0.26	-	-	-	-	-	-	-	-
歯科	-2,200	-52,970	-4.33	-1.37	-	-	-	-	-	-	-	-
合計	1,957,440	3,857,280	-103.03	100.00	-	-	-	-	-	-	-	-

○ 医療費総額は、前年同期と比べ約380万円、率にして203.03%の増となっている。当年度及び前年度の退職被保険者数が0であり、医療費総額はすべて過誤調整及び再請求によるものであるため、医療費増加の要因について算出することができない。

後期高齢者分

区分	医 療 費 総 額				医 療 費 増 加 の 要 因							
	総 額	前年度対比増加額	伸び率	寄与率	被保険者の増減による分	寄与率	受診率による分	寄与率	1日当り医療費による分	寄与率	1件当り日数による分	寄与率
	円	円	%	%	円	%	円	%	円	%	円	%
入院	114,378,559,890	4,364,083,020	103.97	72.91	1,773,236,222	29.62	-216,128,440	-3.61	4,678,865,622	78.17	-1,871,890,384	-31.27
入院外	73,188,952,440	1,325,973,840	101.85	22.15	1,146,347,039	19.15	84,418,489	1.41	673,637,367	11.25	-578,429,055	-9.66
歯科	8,265,990,890	295,722,180	103.71	4.94	128,306,141	2.14	325,772,359	5.44	110,084,405	1.84	-268,440,725	-4.48
合計	195,833,503,220	5,985,779,040	103.15	100.00	3,047,889,402	50.92	194,062,408	3.24	5,462,587,394	91.26	-2,718,760,164	-45.42

○ 医療費総額は、前年度同期と比べ約59億8500万円、率にして3.15%の増となっている。1件当たり日数による分は約27億1800万円の減、寄与率-45.42%とマイナス要因となっているが、1日当たり医療費による分が、約54億6200万円の増で91.26%と最も大きな寄与率を示し、加えて被保険者の増減による分も、約30億4700万円の増で寄与率50.92%と増加要因となっている。

令和4年度分1人当り費用額の対前年比状況(国保計・伸び率の順位)

順位	保険者名	伸び率	増加・減少額	1人当り費用額	順位	保険者名	伸び率	増加・減少額	1人当り費用額
		%	円	円			%	円	円
	市町村計	103.2	9,612	305,688					
					30	大熊町	103.2	10,455	340,921
1	檜枝岐村	119.5	35,032	214,264	31	田村市	102.9	7,999	284,460
2	泉崎村	112.3	38,170	347,313	32	南会津町	102.8	8,447	305,136
3	会津坂下町	110.8	34,822	358,346	33	須賀川市	102.7	7,720	292,916
4	古殿町	109.5	26,864	310,517	34	葛尾村	102.7	10,293	386,729
5	柳津町	109.1	34,127	408,295	35	会津若松市	102.4	6,992	293,592
6	天栄村	109.1	25,858	308,816	36	石川町	102.1	6,234	304,156
7	本宮市	109.0	26,005	314,888	37	白河市	102.1	5,965	287,555
8	三島町	108.6	27,540	346,733	38	小野町	101.9	6,744	363,544
9	広野町	107.8	28,997	400,556	39	桑折町	101.8	6,091	338,414
10	塙町	107.7	23,841	331,595	40	矢吹町	101.7	4,678	271,999
11	浅川町	107.4	20,019	289,506	41	南相馬市	101.5	4,872	326,894
12	猪苗代町	106.9	20,098	309,877	42	三春町	101.3	3,799	292,095
13	浪江町	106.7	22,753	362,666	43	西郷村	100.8	2,173	284,531
14	富岡町	106.1	18,744	325,744	44	喜多方市	99.5	-1,672	325,407
15	相馬市	105.9	17,808	321,065	45	飯館村	99.3	-2,136	300,220
16	新地町	105.9	16,242	293,458	46	下郷町	99.3	-2,799	390,379
17	会津美里町	105.5	16,021	307,931	47	湯川村	97.6	-7,007	280,717
18	檜葉町	105.5	17,874	340,054	48	双葉町	97.1	-9,983	328,595
19	伊達市	105.4	15,021	295,434	49	磐梯町	96.0	-11,408	273,849
20	川俣町	105.2	15,948	320,823	50	大玉村	95.8	-13,715	314,925
21	西会津町	105.0	15,247	322,215	51	鮫川村	93.6	-22,281	324,679
22	川内村	104.9	20,769	443,642	52	矢祭町	93.2	-22,941	313,736
23	いわき市	104.9	14,754	316,571	53	玉川村	92.9	-21,333	279,261
24	金山町	104.8	14,357	315,383	54	北塩原村	92.7	-23,333	298,230
25	郡山市	103.7	10,591	295,101	55	只見町	92.0	-23,233	268,011
26	国見町	103.5	8,936	267,481	56	平田村	92.0	-28,766	331,168
27	二本松市	103.4	10,565	318,282	57	棚倉町	85.1	-51,029	290,737
28	鏡石町	103.3	10,124	319,711	58	中島村	84.7	-50,411	278,540
29	福島市	103.3	9,204	286,686	59	昭和村	75.5	-92,712	285,039

令和4年度分1人当り費用額の対前年比状況(後期・伸び率の順位)

順位	保険者名	伸び率	増加・減少額	1人当り費用額	順位	保険者名	伸び率	増加・減少額	1人当り費用額
		%	円	円			%	円	円
	市町村計	101.5	9,861	652,178					
					30	須賀川市	103.0	18,760	635,324
1	平田村	113.3	94,023	800,918	31	双葉町	102.6	15,511	616,236
2	飯舘村	112.7	74,547	659,692	32	いわき市	102.5	17,375	707,500
3	湯川村	111.8	80,870	767,956	33	泉崎村	102.3	12,284	543,539
4	古殿町	111.4	68,436	668,050	34	白河市	102.3	14,234	641,622
5	玉川村	110.0	57,148	630,880	35	伊達市	102.0	11,744	602,400
6	西郷村	109.9	51,691	576,054	36	石川町	102.0	11,439	597,779
7	会津坂下町	108.4	54,599	705,819	37	浪江町	101.9	11,918	627,279
8	只見町	108.2	42,215	557,323	38	郡山市	100.5	3,543	666,383
9	中島村	107.0	40,161	613,408	39	福島市	100.5	3,155	636,107
10	昭和村	106.5	36,192	597,162	40	二本松市	100.4	2,791	643,269
11	国見町	106.4	32,964	546,841	41	本宮市	100.3	2,007	659,228
12	鮫川村	106.4	35,810	594,157	42	下郷町	100.0	-67	643,277
13	天栄村	106.2	34,576	588,120	43	会津若松市	99.9	-384	669,152
14	猪苗代町	106.2	37,327	637,470	44	南相馬市	99.9	-863	590,387
15	棚倉町	105.9	36,473	657,411	45	富岡町	99.2	-5,327	649,721
16	桑折町	105.5	29,032	559,018	46	田村市	98.7	-7,452	574,418
17	三春町	105.4	30,555	591,254	47	川俣町	98.6	-9,865	684,742
18	矢吹町	105.4	34,412	666,110	48	葛尾村	98.3	-9,896	570,792
19	大熊町	105.3	33,187	653,594	49	会津美里町	97.7	-14,511	626,554
20	西会津町	105.2	26,746	540,845	50	広野町	97.3	-20,760	734,860
21	大玉村	104.6	28,654	645,878	51	檜枝岐村	95.4	-19,247	400,616
22	小野町	104.3	30,810	743,396	52	塙町	94.4	-39,875	677,014
23	喜多方市	104.3	30,834	745,696	53	矢祭町	93.5	-41,643	596,318
24	新地町	103.7	25,507	708,565	54	柳津町	91.2	-62,460	643,564
25	檜葉町	103.7	23,268	654,144	55	川内村	90.1	-69,071	630,302
26	浅川町	103.6	20,054	569,988	56	南会津町	89.7	-58,483	509,772
27	相馬市	103.6	23,523	672,168	57	金山町	86.6	-74,122	477,391
28	鏡石町	103.4	21,918	658,062	58	磐梯町	83.8	-96,306	497,182
29	三島町	103.2	16,784	537,007	59	北塩原村	80.6	-163,500	678,009

※一人当たり費用額は、入院・入院外・歯科の計で「保険者別審査支払諸率」による。

福島県の人口と国保加入者の状況

(令和5年度3月末現在)

番号	項目 保険者名	福島県 人口 A	国民健康保険		被 保 険 者 数 内 訳					
			被保険者数 B	加入割合 (B/A)	一般分 C	構成割合 (C/B)	退職分 D	構成割合 (D/B)	前期高齢分 E	構成割合 (E/B)
			人	%	人	%	人	%	人	%
	県 計	1,772,997	375,690	21.19	186,873	49.74	0	0.00	188,817	50.26
	市 計	1,469,079	284,356	19.36	141,674	49.82	0	0.00	142,682	50.18
	町 村 計	303,918	85,926	28.27	40,730	47.40	0	0.00	45,196	52.60
	市 町 村 計	1,772,997	370,282	20.88	182,404	49.26	0	0.00	187,878	50.74
	組 合 計	-	5,408	-	4,469	82.64	-	-	939	17.36
1	福 島 市	275,837	48,938	17.74	23,555	48.13	0	0.00	25,383	51.87
2	二 本 松 市	51,645	10,606	20.54	4,673	44.06	0	0.00	5,933	55.94
3	郡 山 市	322,190	59,844	18.57	31,915	53.33	0	0.00	27,929	46.67
4	須 賀 川 市	73,318	15,025	20.49	7,530	50.12	0	0.00	7,495	49.88
5	白 河 市	57,562	11,921	20.71	5,794	48.60	0	0.00	6,127	51.40
6	会津若松市	113,386	23,277	20.53	11,910	51.17	0	0.00	11,367	48.83
7	喜 多 方 市	42,798	10,025	23.42	4,802	47.90	0	0.00	5,223	52.10
8	い わ き 市	322,732	57,294	17.75	28,290	49.38	0	0.00	29,004	50.62
10	相 馬 市	33,568	7,066	21.05	3,563	50.42	0	0.00	3,503	49.58
91	田 村 市	33,294	7,678	23.06	3,725	48.52	0	0.00	3,953	51.48
92	南 相 馬 市	56,778	14,782	26.03	7,311	49.46	0	0.00	7,471	50.54
93	伊 達 市	56,019	12,532	22.37	5,992	47.81	0	0.00	6,540	52.19
94	本 宮 市	29,952	5,368	17.92	2,614	48.70	0	0.00	2,754	51.30
11	川 俣 町	11,330	2,688	23.72	1,138	42.34	0	0.00	1,550	57.66
13	桑 折 町	11,001	2,415	21.95	1,094	45.30	0	0.00	1,321	54.70
14	国 見 町	8,095	2,112	26.09	891	42.19	0	0.00	1,221	57.81
21	大 玉 村	8,861	1,548	17.47	688	44.44	0	0.00	860	55.56
27	鏡 石 町	12,133	2,560	21.10	1,323	51.68	0	0.00	1,237	48.32
29	天 栄 村	4,952	1,260	25.44	574	45.56	0	0.00	686	54.44
30	南 会 津 町	13,432	3,121	23.24	1,392	44.60	0	0.00	1,729	55.40
31	下 郷 町	4,865	1,186	24.38	519	43.76	0	0.00	667	56.24
33	檜 枝 岐 村	493	148	30.02	87	58.78	0	0.00	61	41.22
36	只 見 町	3,750	809	21.57	362	44.75	0	0.00	447	55.25
38	磐 梯 町	3,165	782	24.71	338	43.22	0	0.00	444	56.78
39	猪 苗 代 町	12,839	3,071	23.92	1,459	47.51	0	0.00	1,612	52.49
42	北 塩 原 村	2,329	688	29.54	330	47.97	0	0.00	358	52.03
45	西 会 津 町	5,368	1,444	26.90	621	43.01	0	0.00	823	56.99
47	会津坂下町	14,308	3,397	23.74	1,521	44.77	0	0.00	1,876	55.23

福島県の人口と国保加入者の状況

(令和5年度3月末現在)

番号	項目 保険者名	福島県 人口 A	国民健康保険		被 保 険 者 数 内 訳					
			被保険者数 B	加入割合 (B/A)	一般分 C	構成割合 (C/B)	退職分 D	構成割合 (D/B)	前期高齢分 E	構成割合 (E/B)
			人	%	人	%	人	%	人	%
48	湯川村	2,955	665	22.50	288	43.31	0	0.00	377	56.69
49	柳津町	2,870	757	26.38	344	45.44	0	0.00	413	54.56
51	会津美里町	17,929	4,624	25.79	2,016	43.60	0	0.00	2,608	56.40
53	三島町	1,303	331	25.40	107	32.33	0	0.00	224	67.67
54	金山町	1,717	414	24.11	129	31.16	0	0.00	285	68.84
55	昭和村	1,157	356	30.77	171	48.03	0	0.00	185	51.97
56	棚倉町	12,755	2,661	20.86	1,214	45.62	0	0.00	1,447	54.38
57	矢祭町	5,070	1,191	23.49	531	44.58	0	0.00	660	55.42
58	塙町	7,920	1,886	23.81	834	44.22	0	0.00	1,052	55.78
59	鮫川村	2,819	749	26.57	341	45.53	0	0.00	408	54.47
60	西郷村	20,862	3,697	17.72	1,906	51.56	0	0.00	1,791	48.44
63	泉崎村	6,023	1,364	22.65	614	45.01	0	0.00	750	54.99
64	中島村	4,718	1,046	22.17	534	51.05	0	0.00	512	48.95
65	矢吹町	17,042	3,626	21.28	1,901	52.43	0	0.00	1,725	47.57
67	石川町	13,859	3,266	23.57	1,461	44.73	0	0.00	1,805	55.27
68	玉川村	6,058	1,408	23.24	657	46.66	0	0.00	751	53.34
69	平田村	5,468	1,343	24.56	637	47.43	0	0.00	706	52.57
70	浅川町	5,717	1,195	20.90	522	43.68	0	0.00	673	56.32
71	古殿町	4,513	1,106	24.51	482	43.58	0	0.00	624	56.42
72	三春町	16,558	3,507	21.18	1,524	43.46	0	0.00	1,983	56.54
73	小野町	8,860	2,100	23.70	986	46.95	0	0.00	1,114	53.05
79	広野町	5,315	1,060	19.94	452	42.64	0	0.00	608	57.36
80	檜葉町	3,511	1,907	54.32	973	51.02	0	0.00	934	48.98
81	富岡町	1,315	3,638	276.65	1,960	53.88	0	0.00	1,678	46.12
82	川内村	1,854	636	34.30	283	44.50	0	0.00	353	55.50
83	大熊町	-	3,128	-	1,828	58.44	0	0.00	1,300	41.56
84	双葉町	-	1,951	-	1,065	54.59	0	0.00	886	45.41
85	浪江町	-	5,401	-	2,860	52.95	0	0.00	2,541	47.05
86	葛尾村	338	413	122.19	233	56.42	0	0.00	180	43.58
87	新地町	7,705	1,621	21.04	706	43.55	0	0.00	915	56.45
90	飯館村	786	1,650	209.92	834	50.55	0	0.00	816	49.45
組1	歯科医師	-	3,537	-	3,093	87.45	-	-	444	12.55
組2	医師国保	-	1,871	-	1,376	73.54	-	-	495	26.46

(注) 1.福島県の人口は令和5年度4月1日現在の数字で、県統計調査課「福島県の推計人口」から抜粋したものである。
 2.国保の被保険者数は令和4年度3末日現在の数字で、福島県の「毎月事業状況報告書(事業月報)」による。
 (震災の影響等により、未提出保険者の被保険者数は、直近の提出月報より集計)