

【特定健康診査・特定保健指導】

第14表 特定健康診査の状況

番号	保険者名	対象者数			受診者数			受診率			番号	保険者名	対象者数			受診者数			受診率		
		男	女	合計	男	女	合計	男	女	合計			男	女	合計	男	女	合計	男	女	合計
	全国計	8,416,130	9,449,770	17,865,900	2,782,520	3,712,115	6,494,635	33.06	39.28	36.35	92	南相馬市	5,636	6,101	11,737	1,860	2,385	4,245	33.00	39.09	36.17
	県計	142,981	150,520	293,501	55,809	68,857	124,666	39.03	45.75	42.48	93	伊達市	5,074	5,026	10,100	2,316	2,693	5,009	45.64	53.58	49.59
	市町村計	141,602	148,605	290,207	55,076	67,632	122,708	38.89	45.51	42.28	94	本宮市	2,081	2,042	4,123	848	1,008	1,856	40.75	49.36	45.02
	市計	106,350	114,768	221,118	38,826	49,626	88,452	36.51	43.24	40.00	11	川俣町	1,202	1,061	2,263	470	503	973	39.10	47.41	43.00
	町村計	35,252	33,837	69,089	16,250	18,006	34,256	46.10	53.21	49.58	13	桑折町	983	1,022	2,005	489	564	1,053	49.75	55.19	52.52
	組合計	1,379	1,915	3,294	733	1,225	1,958	53.15	63.97	59.44	14	国見町	882	876	1,758	387	450	837	43.88	51.37	47.61
											21	大玉村	660	602	1,262	315	338	653	47.73	56.15	51.74
1	福島市	18,137	20,749	38,886	6,948	9,435	16,383	38.31	45.47	42.13	27	鏡石町	981	913	1,894	369	409	778	37.61	44.80	41.08
2	二本松市	4,404	4,245	8,649	1,795	1,976	3,771	40.76	46.55	43.60	29	天栄村	534	466	1,000	212	224	436	39.70	48.07	43.60
3	郡山市	21,203	23,470	44,673	7,442	9,615	17,057	35.10	40.97	38.18	30	南会津町	1,304	1,222	2,526	620	721	1,341	47.55	59.00	53.09
4	須賀川市	5,850	5,866	11,716	2,397	3,028	5,425	40.97	51.62	46.30	31	下郷町	532	459	991	259	259	518	48.68	56.43	52.27
5	白河市	4,507	4,747	9,254	1,870	2,255	4,125	41.49	47.50	44.58	33	檜枝岐村	55	45	100	39	39	78	70.91	86.67	78.00
6	会津若松市	8,695	9,355	18,050	3,589	4,608	8,197	41.28	49.26	45.41	36	只見町	334	344	678	162	207	369	48.50	60.17	54.42
7	喜多方市	4,190	3,870	8,060	1,431	1,663	3,094	34.15	42.97	38.39	38	磐梯町	340	291	631	204	209	413	60.00	71.82	65.45
8	いわき市	20,777	23,502	44,279	6,027	8,078	14,105	29.01	34.37	31.85	39	猪苗代町	1,258	1,178	2,436	697	767	1,464	55.41	65.11	60.10
10	相馬市	2,607	2,864	5,471	1,125	1,495	2,620	43.15	52.20	47.89	42	北塩原村	299	277	576	135	157	292	45.15	56.68	50.69
91	田村市	3,189	2,931	6,120	1,178	1,387	2,565	36.94	47.32	41.91	45	西会津町	659	537	1,196	409	361	770	62.06	67.23	64.38

※ 令和4年11月時点における特定健診等データ管理システム登録データ並びにシステム未委託保険者から提供されたデータ(速報値)による。
 ※ 受診率は、小数点第3位を四捨五入している。[計算式：受診率 = 受診者数 ÷ 対象者数 × 100]

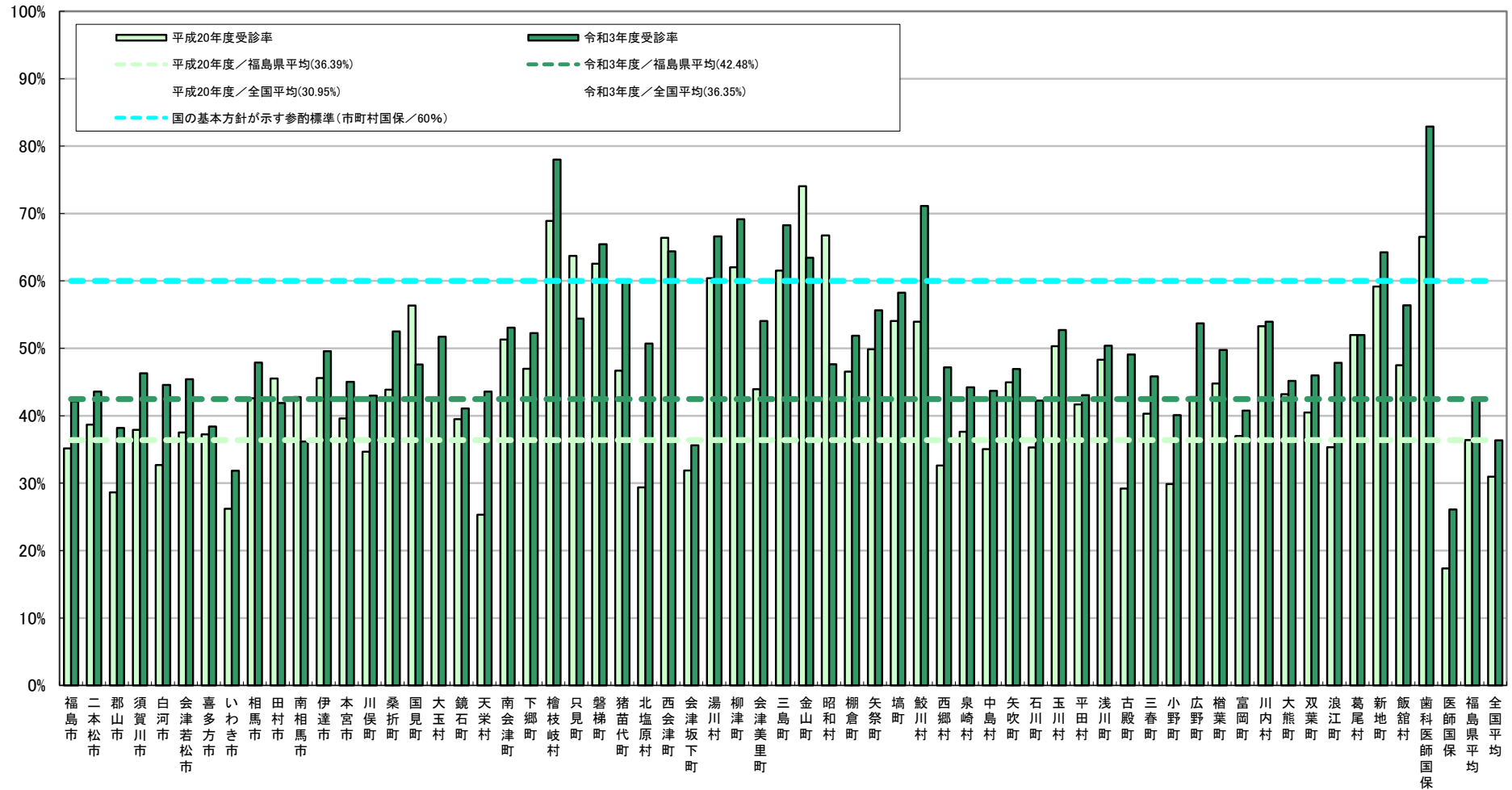
【特定健康診査・特定保健指導】

第14表 特定健康診査の状況

番号	保険者名	対象者数			受診者数			受診率			番号	保険者名	対象者数			受診者数			受診率		
		男	女	合計	男	女	合計	男	女	合計			男	女	合計	男	女	合計	男	女	合計
47	会津坂下町	1,447	1,322	2,769	473	513	986	32.69	38.80	35.61	69	平田村	580	507	1,087	231	237	468	39.83	46.75	43.05
48	湯川村	275	264	539	173	186	359	62.91	70.45	66.60	70	浅川町	528	488	1,016	246	266	512	46.59	54.51	50.39
49	柳津町	338	281	619	222	206	428	65.68	73.31	69.14	71	古殿町	508	409	917	232	218	450	45.67	53.30	49.07
51	会津美里町	1,945	1,836	3,781	966	1,078	2,044	49.67	58.71	54.06	72	三春町	1,442	1,449	2,891	605	720	1,325	41.96	49.69	45.83
53	三島町	151	142	293	99	101	200	65.56	71.13	68.26	73	小野町	860	799	1,659	312	353	665	36.28	44.18	40.08
54	金山町	220	174	394	124	126	250	56.36	72.41	63.45	79	広野町	416	463	879	180	292	472	43.27	63.07	53.70
55	昭和村	145	130	275	63	68	131	43.45	52.31	47.64	80	檜葉町	762	775	1,537	350	415	765	45.93	53.55	49.77
56	棚倉町	1,102	1,047	2,149	535	580	1,115	48.55	55.40	51.88	81	富岡町	1,348	1,503	2,851	516	646	1,162	38.28	42.98	40.76
57	矢祭町	527	454	981	281	265	546	53.32	58.37	55.66	82	川内村	264	268	532	124	163	287	46.97	60.82	53.95
58	塙町	801	744	1,545	441	459	900	55.06	61.69	58.25	83	大熊町	1,078	1,255	2,333	463	591	1,054	42.95	47.09	45.18
59	鮫川村	344	283	627	240	206	446	69.77	72.79	71.13	84	双葉町	736	804	1,540	330	378	708	44.84	47.01	45.97
60	西郷村	1,322	1,354	2,676	580	683	1,263	43.87	50.44	47.20	85	浪江町	2,126	2,268	4,394	985	1,118	2,103	46.33	49.29	47.86
63	泉崎村	534	502	1,036	232	226	458	43.45	45.02	44.21	86	葛尾村	155	147	302	76	81	157	49.03	55.10	51.99
64	中島村	432	378	810	169	185	354	39.12	48.94	43.70	87	新地町	639	656	1,295	373	459	832	58.37	69.97	64.25
65	矢吹町	1,467	1,357	2,824	625	700	1,325	42.60	51.58	46.92	90	飯舘村	725	639	1,364	376	393	769	51.86	61.50	56.38
67	石川町	1,418	1,321	2,739	557	600	1,157	39.28	45.42	42.24	301	歯科医師国保	696	1,238	1,934	564	1,039	1,603	81.03	83.93	82.89
68	玉川村	594	525	1,119	304	286	590	51.18	54.48	52.73	302	医師国保	683	677	1,360	169	186	355	24.74	27.47	26.10

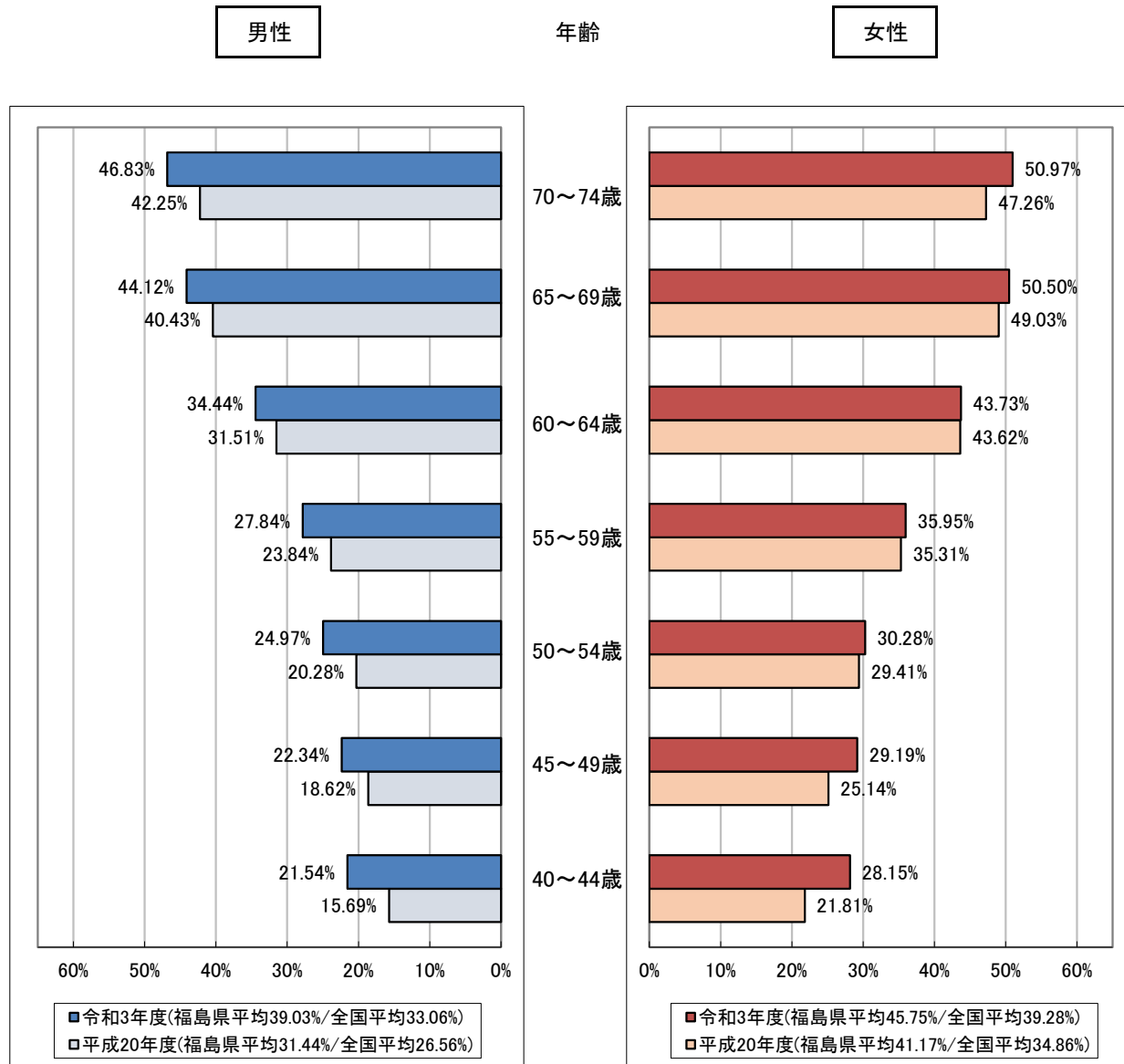
※ 令和4年11月時点における特定健診等データ管理システム登録データ並びにシステム未委託保険者から提供されたデータ(速報値)による。
 ※ 受診率は、小数点第3位を四捨五入している。[計算式：受診率 = 受診者数 ÷ 対象者数 × 100]

特定健康診査受診率（保険者別）



※平成21年11月及び令和4年11月時点における特定健診等データ管理システム登録データ並びにシステム未委託保険者から提供されたデータ(速報値)による。
 ※平成20年度の全国情報は厚生労働省ホームページの「平成20年度特定健診・特定保健指導の実施状況」に掲載されている市町村国保の確定値による。
 ※割合は、小数点3位を四捨五入している。〔計算式:割合＝該当者数(予備群該当者数)÷ 評価対象者数 × 100〕

特定健康診査受診率(性別・年齢階級別)



性別 年齢階級別	平成20年度		令和3年度		
	対象者数	受診者数	対象者数	受診者数	
男性	全国	10,607,664	2,817,014	8,416,130	2,782,520
	福島県	183,852	57,802	142,981	55,809
	70～74歳	38,318	16,191	54,210	25,386
	65～69歳	41,445	16,756	36,214	15,977
	60～64歳	31,393	9,892	16,345	5,629
	55～59歳	27,932	6,658	9,907	2,758
	50～54歳	18,912	3,836	9,310	2,325
	40～44歳	11,769	1,847	7,928	1,708
女性	全国	11,909,327	4,151,829	9,449,770	3,712,115
	福島県	190,206	78,316	150,520	68,857
	70～74歳	45,258	21,387	57,596	29,357
	65～69歳	45,366	22,242	41,062	20,737
	60～64歳	35,871	15,648	20,114	8,796
	55～59歳	26,295	9,286	10,000	3,595
	50～54歳	15,937	4,687	8,161	2,471
	40～44歳	11,474	2,884	7,373	2,152
40～44歳	10,005	2,182	6,214	1,749	

※ 平成21年11月及び令和4年11月時点における特定健診等データ管理システム登録データ並びにシステム未委託保険者から提供されたデータ(速報値)による。
 ※ 平成20年度の全国情報は厚生労働省ホームページの「平成20年度特定健診・特定保健指導の実施状況」に掲載されている市町村国保の確定値による。
 ※ 受診率は、小数点第3位を四捨五入している。[計算式：受診率 = 受診者数 ÷ 対象者数 × 100]

【特定健康診査・特定保健指導】

第15表 内臓脂肪症候群の状況

番号	保険者名	健診受診者数 (評価対象者数)			内臓脂肪症候群 基準該当者数			内臓脂肪症候群 予備群該当者数			番号	保険者名	健診受診者数 (評価対象者数)			内臓脂肪症候群 基準該当者数			内臓脂肪症候群 予備群該当者数		
		男	女	合計	男	女	合計	男	女	合計			男	女	合計	男	女	合計	男	女	合計
	全国計	2,783,520	3,713,119	6,496,639	917,474	421,722	1,339,196	501,039	228,778	729,817	92	南相馬市	1,860	2,385	4,245	704	312	1,016	295	158	453
	県計	55,825	68,881	124,706	19,115	9,278	28,393	10,261	4,966	15,227	93	伊達市	2,316	2,693	5,009	711	339	1,050	397	157	554
	市町村計	55,091	67,655	122,746	18,900	9,242	28,142	10,141	4,931	15,072	94	本宮市	848	1,008	1,856	273	147	420	153	77	230
	市計	38,834	49,636	88,470	13,227	6,678	19,905	7,187	3,562	10,749	11	川俣町	470	503	973	156	92	248	89	43	132
	町村計	16,257	18,019	34,276	5,673	2,564	8,237	2,954	1,369	4,323	13	桑折町	489	564	1,053	147	61	208	85	28	113
	組合計	734	1,226	1,960	215	36	251	120	35	155	14	国見町	387	456	843	105	56	161	82	32	114
											21	大玉村	315	338	653	117	46	163	52	27	79
1	福島市	6,948	9,435	16,383	2,264	1,157	3,421	1,327	657	1,984	27	鏡石町	369	409	778	127	55	182	73	28	101
2	二本松市	1,795	1,976	3,771	550	240	790	286	119	405	29	天栄村	212	224	436	77	27	104	43	18	61
3	郡山市	7,442	9,615	17,057	2,652	1,370	4,022	1,357	716	2,073	30	南会津町	620	721	1,341	181	84	265	108	58	166
4	須賀川市	2,397	3,028	5,425	851	441	1,292	473	201	674	31	下郷町	259	259	518	107	37	144	41	22	63
5	白河市	1,870	2,255	4,125	594	255	849	359	164	523	33	檜枝岐村	39	39	78	11	3	14	8	2	10
6	会津若松市	3,596	4,618	8,214	1,237	613	1,850	719	359	1,078	36	只見町	163	207	370	55	36	91	34	21	55
7	喜多方市	1,431	1,663	3,094	460	239	699	289	160	449	38	磐梯町	205	209	414	72	34	106	45	16	61
8	いわき市	6,028	8,078	14,106	2,153	1,111	3,264	1,111	575	1,686	39	猪苗代町	698	767	1,465	255	122	377	114	51	165
10	相馬市	1,125	1,495	2,620	401	226	627	199	109	308	42	北塩原村	135	157	292	29	13	42	31	9	40
91	田村市	1,178	1,387	2,565	377	228	605	222	110	332	45	西会津町	409	361	770	130	58	188	72	34	106

※ 令和4年11月時点における特定健診等データ管理システム登録データ並びにシステム未委託保険者から提供されたデータ(速報値)による。
 ※ 評価対象者とは、実施した特定健康診査の項目から階層化が可能な者をいう。

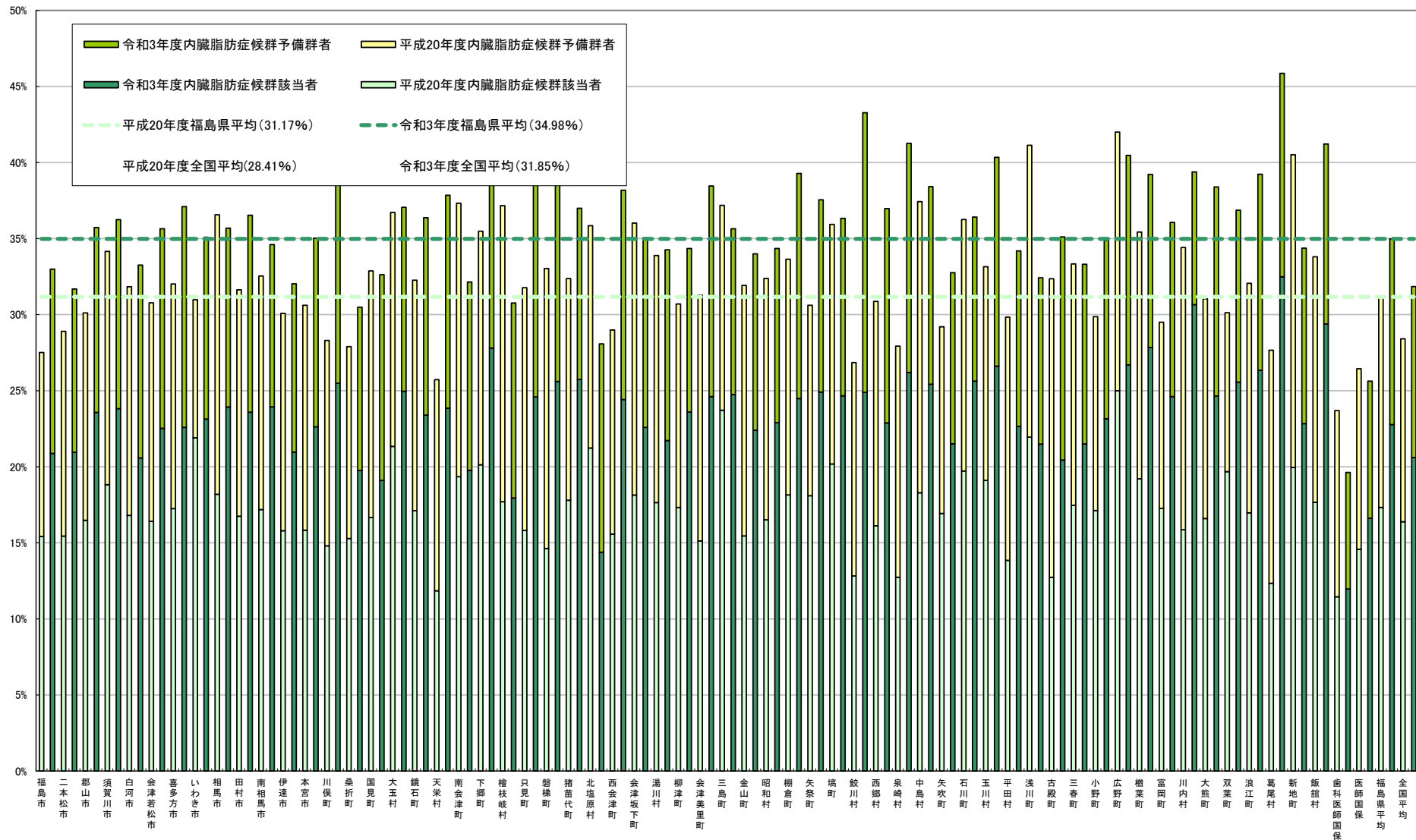
【特定健康診査・特定保健指導】

第15表 内臓脂肪症候群の状況

番号	保険者名	健診受診者数 (評価対象者数)			内臓脂肪症候群 基準該当者数			内臓脂肪症候群 予備群該当者数			番号	保険者名	健診受診者数 (評価対象者数)			内臓脂肪症候群 基準該当者数			内臓脂肪症候群 予備群該当者数		
		男	女	合計	男	女	合計	男	女	合計			男	女	合計	男	女	合計	男	女	合計
47	会津坂下町	473	514	987	162	61	223	82	41	123	69	平田村	231	237	468	76	30	106	36	18	54
48	湯川村	173	186	359	53	25	78	32	13	45	70	浅川町	246	266	512	83	27	110	35	21	56
49	柳津町	222	206	428	74	27	101	33	13	46	71	古殿町	232	218	450	61	31	92	48	18	66
51	会津美里町	966	1,078	2,044	337	166	503	188	95	283	72	三春町	609	721	1,330	188	98	286	116	41	157
53	三島町	99	103	202	38	12	50	16	6	22	73	小野町	312	353	665	107	47	154	47	31	78
54	金山町	124	126	250	40	16	56	25	4	29	79	広野町	180	292	472	76	50	126	40	25	65
55	昭和村	63	68	131	20	10	30	10	5	15	80	檜葉町	350	415	765	139	74	213	55	32	87
56	棚倉町	535	580	1,115	188	85	273	110	55	165	81	富岡町	516	646	1,162	203	83	286	90	43	133
57	矢祭町	281	265	546	95	41	136	60	9	69	82	川内村	124	163	287	51	37	88	16	9	25
58	塙町	441	459	900	156	66	222	74	31	105	83	大熊町	463	592	1,055	180	80	260	94	51	145
59	鮫川村	240	206	446	76	35	111	54	28	82	84	双葉町	330	378	708	128	53	181	60	20	80
60	西郷村	580	683	1,263	201	88	289	104	74	178	85	浪江町	985	1,118	2,103	397	157	554	186	85	271
63	泉崎村	232	226	458	83	37	120	45	24	69	86	葛尾村	76	81	157	32	19	51	15	6	21
64	中島村	169	185	354	59	31	90	32	14	46	87	新地町	373	459	832	126	64	190	63	33	96
65	矢吹町	625	700	1,325	191	94	285	110	39	149	90	飯舘村	376	393	769	154	72	226	59	32	91
67	石川町	557	602	1,159	220	77	297	89	36	125	301	歯科医師国保	565	1,040	1,605	162	30	192	91	32	123
68	玉川村	304	286	590	110	47	157	53	28	81	302	医師国保	169	186	355	53	6	59	29	3	32

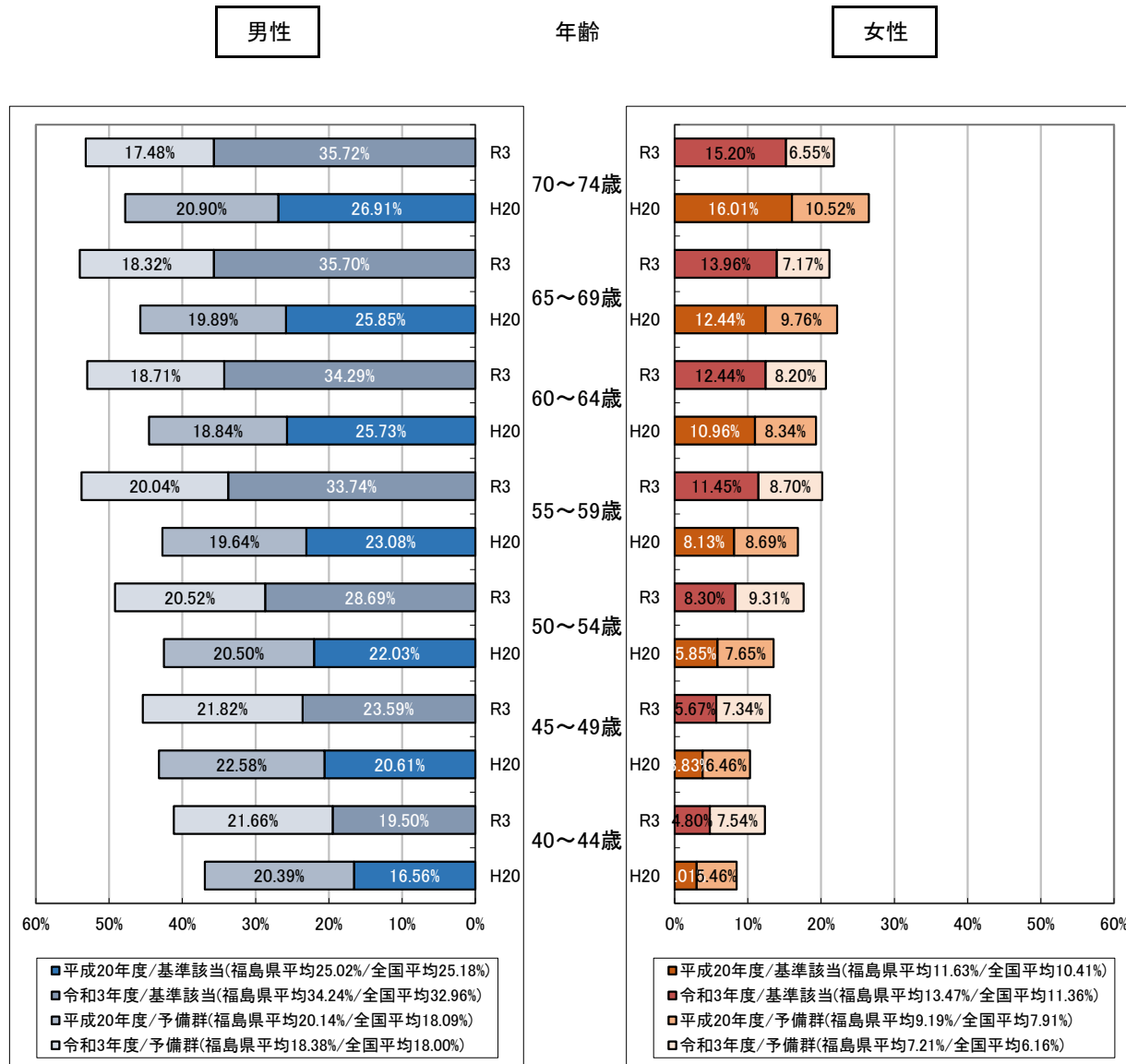
※ 令和4年11月時点における特定健診等データ管理システム登録データ並びにシステム未委託保険者から提供されたデータ(速報値)による。
 ※ 評価対象者とは、実施した特定健康診査の項目から階層化が可能な者をいう。

健診受診者(評価対象者)に占める内臓脂肪症候群 基準該当者及び予備群該当者の割合(保険者別)



※平成21年11月及び令和4年11月時点における特定健診等データ管理システム登録データ並びにシステム未委託保険者から提供されたデータ(速報値)による。
 ※平成20年度の全国情報は厚生労働省ホームページの「平成20年度特定健診・特定保健指導の実施状況」に掲載されている市町村国保の確定値による。
 ※割合は、小数点3位を四捨五入している。[計算式: 割合 = 該当者数(予備群該当者数) ÷ 評価対象者数 × 100]

健診受診者(評価対象者)に占める内臓脂肪症候群 基準該当者及び予備群該当者の割合(性別・年齢階級別)



性別	年齢階級	平成20年度			令和3年度		
		評価対象者数	基準該当者数	予備群該当者数	評価対象者数	基準該当者数	予備群該当者数
男性	全国	2,817,014	709,250	509,671	2,783,520	917,474	501,039
	福島県	58,136	14,546	11,711	55,825	19,115	10,261
	70~74歳	16,261	4,376	3,399	25,396	9,071	4,438
	65~69歳	16,874	4,362	3,357	15,982	5,705	2,928
	60~64歳	9,957	2,562	1,876	5,629	1,930	1,053
	55~59歳	6,697	1,546	1,315	2,759	931	553
	50~54歳	3,858	850	791	2,325	667	477
	45~49歳	2,635	543	595	2,026	478	442
	40~44歳	1,854	307	378	1,708	333	370
	女性	全国	4,151,829	432,344	328,393	3,713,119	421,722
福島県		78,654	9,149	7,228	68,881	9,278	4,966
70~74歳		21,467	3,437	2,258	29,367	4,465	1,924
65~69歳		22,348	2,779	2,181	20,744	2,895	1,487
60~64歳		15,723	1,723	1,312	8,800	1,095	722
55~59歳		9,322	758	810	3,597	412	313
50~54歳		4,703	275	360	2,471	205	230
45~49歳		2,895	111	187	2,152	122	158
40~44歳		2,196	66	120	1,750	84	132

※ 平成21年11月及び令和4年11月時点における特定健診等データ管理システム登録データ並びにシステム未委託保険者から提供されたデータ(速報値)による。
 ※ 平成20年度の全国情報は厚生労働省ホームページの「平成20年度特定健診・特定保健指導の実施状況」に掲載されている市町村国保の確定値による。
 ※ 割合は、小数点第3位を四捨五入している。[計算式 : 割合 = 該当者数(予備群対等者数) ÷ 評価対象者数 × 100]

【特定健康診査・特定保健指導】

第16表 階層化結果(性別・年齢階級別)

男性									女性								
年度	年齢階級	健診受診者数 (評価対象者数)	積極的支援 対象者数		動機付け支援 対象者数		服薬による 情報提供 対象者数		年度	年齢階級	健診受診者数 (評価対象者数)	積極的支援 対象者数		動機付け支援 対象者数		服薬による 情報提供 対象者数	
			人	%	人	%	人	%				人	%	人	%	人	%
平成20年度	全国計	2,689,134	207,084	7.70	410,995	15.28	643,742	23.94	全国計	3,952,751	70,691	1.79	322,356	8.16	596,940	15.10	
	県計	58,136	4,786	8.23	8,052	13.85	14,765	25.40	県計	78,654	1,442	1.83	6,752	8.58	14,362	18.26	
	40～44歳	1,854	429	23.14	186	10.03	128	6.90	40～44歳	2,196	63	2.87	147	6.69	63	2.87	
	45～49歳	2,635	645	24.48	286	10.85	308	11.69	45～49歳	2,895	126	4.35	231	7.98	120	4.15	
	50～54歳	3,858	884	22.91	341	8.84	528	13.69	50～54歳	4,703	203	4.32	440	9.36	387	8.23	
	55～59歳	6,697	1,275	19.04	559	8.35	1,269	18.95	55～59歳	9,322	449	4.82	783	8.40	1,079	11.57	
	60～64歳	9,957	1,553	15.60	700	7.03	2,446	24.57	60～64歳	15,723	601	3.82	1,134	7.21	2,643	16.81	
	65～69歳	16,874			3,277	19.42	4,735	28.06	65～69歳	22,348			2,232	9.99	4,487	20.08	
	70～74歳	16,261			2,703	16.62	5,351	32.91	70～74歳	21,467			1,785	8.32	5,583	26.01	
令和3年度	全国計	2,783,520	137,938	4.96	352,748	12.67	1,007,080	36.18	全国計	3,713,119	37,095	1.00	218,396	5.88	657,224	17.70	
	県計	55,825	2,398	4.30	6,428	11.51	22,218	39.80	県計	68,881	800	1.16	4,320	6.27	15,142	21.98	
	40～44歳	1,708	385	22.54	192	11.24	193	11.30	40～44歳	1,750	93	5.31	133	7.60	89	5.09	
	45～49歳	2,026	436	21.52	224	11.06	354	17.47	45～49歳	2,152	97	4.51	176	8.18	155	7.20	
	50～54歳	2,325	425	18.28	224	9.63	597	25.68	50～54歳	2,471	132	5.34	181	7.32	307	12.42	
	55～59歳	2,759	445	16.13	195	7.07	926	33.56	55～59歳	3,597	162	4.50	241	6.70	615	17.10	
	60～64歳	5,629	707	12.56	320	5.68	2,109	37.47	60～64歳	8,800	316	3.59	443	5.03	1,783	20.26	
	65～69歳	15,982			2,400	15.02	6,726	42.08	65～69歳	20,744			1,530	7.38	4,704	22.68	
	70～74歳	25,396			2,873	11.31	11,313	44.55	70～74歳	29,367			1,616	5.50	7,489	25.50	

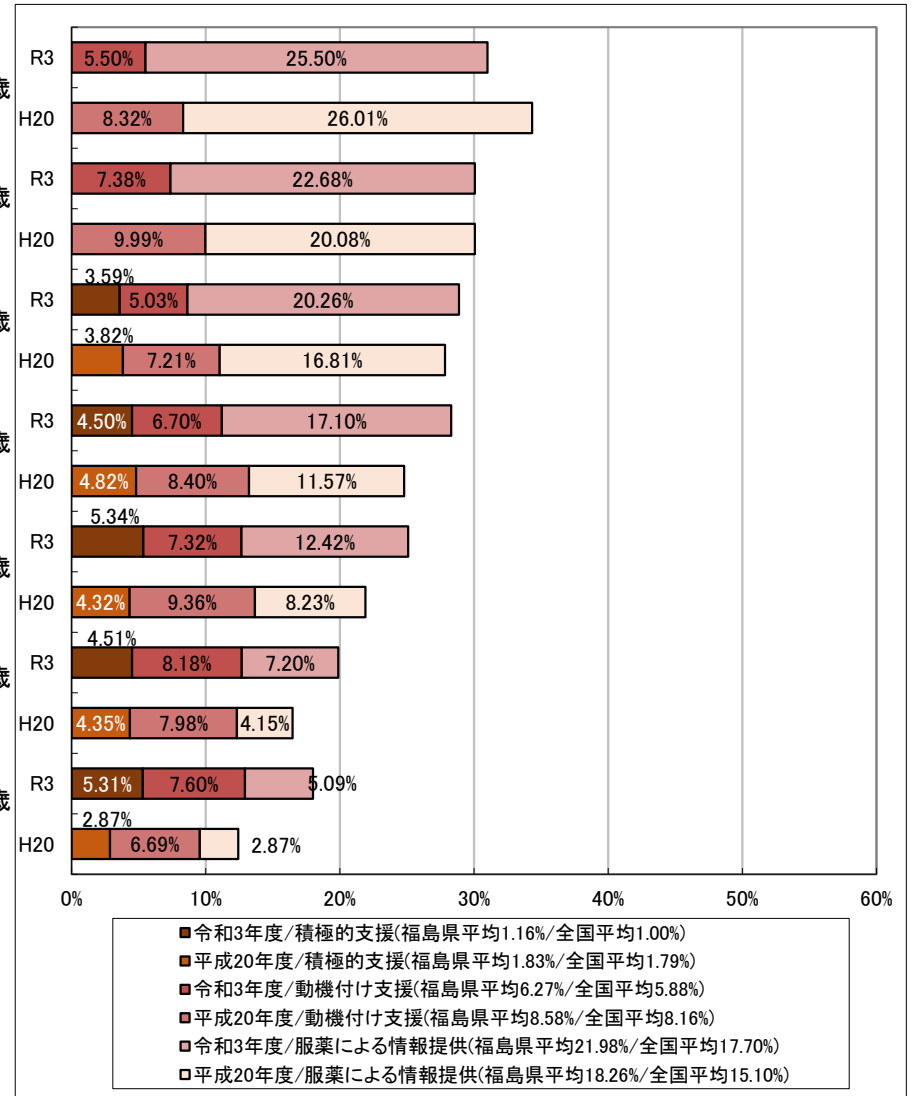
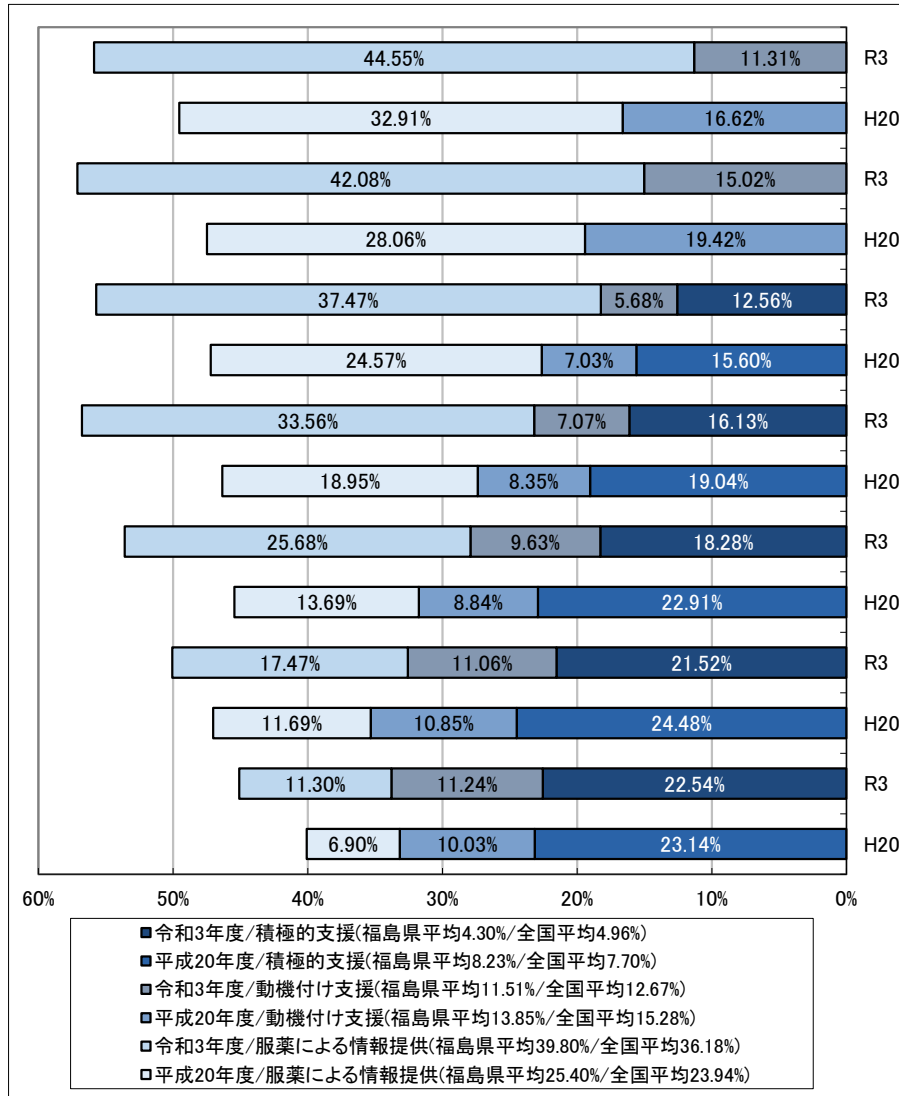
※ 平成21年11月及び令和4年11月時点における特定健診等データ管理システム登録データ並びにシステム未委託保険者から提供されたデータ(速報値)による。
 ※ 平成20年度の全国情報は平成21年12月における国保中央会が作成した市町村国保の速報値による。
 ※ 割合は、小数点第3位を四捨五入している。〔計算式：割合＝対象者数÷評価対象者数×100〕
 ※ 評価対象者とは、実施した特定健康診査の項目から階層化が可能な者をいう。

階層化結果(性別・年齢階級別)

男性

年齢

女性



※ 平成21年11月及び令和4年11月時点における特定健診等データ管理システム登録データ並びにシステム未委託保険者から提供されたデータ(速報値)による。
 ※ 平成20年度の全国情報は平成21年12月における国保中央会が作成した市町村国保の速報値による。
 ※ 割合は、小数点第3位を四捨五入している。[計算式 : 割合 = 対象者数 ÷ 評価対象者数 × 100]

【特定健康診査・特定保健指導】

第17表 特定保健指導(動機付け支援)の状況

番号	保険者名	対象者数			利用者数			終了者数			番号	保険者名	対象者数			利用者数			終了者数		
		男	女	合計	男	女	合計	男	女	合計			男	女	合計	男	女	合計	男	女	合計
	全国計	352,748	218,396	571,144	114,298	76,977	191,275	105,657	71,704	177,361	92	南相馬市	195	150	345	58	53	111	58	53	111
	県計	6,428	4,320	10,748	2,630	1,902	4,532	2,305	1,679	3,984	93	伊達市	288	170	458	118	107	225	100	93	193
	市町村計	6,350	4,240	10,590	2,625	1,899	4,524	2,300	1,675	3,975	94	本宮市	105	83	188	31	33	64	31	33	64
	市計	4,472	2,955	7,427	1,558	1,130	2,688	1,360	982	2,342	11	川俣町	58	44	102	15	17	32	7	13	20
	町村計	1,878	1,285	3,163	1,067	769	1,836	940	693	1,633	13	桑折町	60	39	99	42	23	65	41	20	61
	組合計	78	80	158	5	3	8	5	4	9	14	国見町	42	39	81	20	25	45	20	25	45
											21	大玉村	37	29	66	21	8	29	13	6	19
1	福島市	795	557	1,352	131	105	236	107	81	188	27	鏡石町	47	33	80	14	16	30	10	14	24
2	二本松市	192	136	328	52	30	82	45	29	74	29	天栄村	30	18	48	3	3	6	3	2	5
3	郡山市	770	466	1,236	103	69	172	87	67	154	30	南会津町	58	40	98	56	43	99	55	43	98
4	須賀川市	270	190	460	144	114	258	136	100	236	31	下郷町	33	15	48	21	12	33	21	12	33
5	白河市	243	141	384	169	99	268	162	96	258	33	檜枝岐村	2	0	2	2	0	2	2	0	2
6	会津若松市	438	242	680	323	189	512	301	179	480	36	只見町	21	20	41	18	18	36	18	18	36
7	喜多方市	184	132	316	146	109	255	128	92	220	38	磐梯町	36	17	53	30	14	44	26	12	38
8	いわき市	698	455	1,153	194	127	321	125	72	197	39	猪苗代町	67	40	107	59	35	94	52	25	77
10	相馬市	163	126	289	25	25	50	21	21	42	42	北塩原村	15	10	25	6	8	14	2	8	10
91	田村市	131	107	238	64	70	134	59	66	125	45	西会津町	41	27	68	42	27	69	42	27	69

※ 令和4年11月時点における特定健診等データ管理システム登録データ並びにシステム未委託保険者から提供されたデータ(速報値)による。

【特定健康診査・特定保健指導】

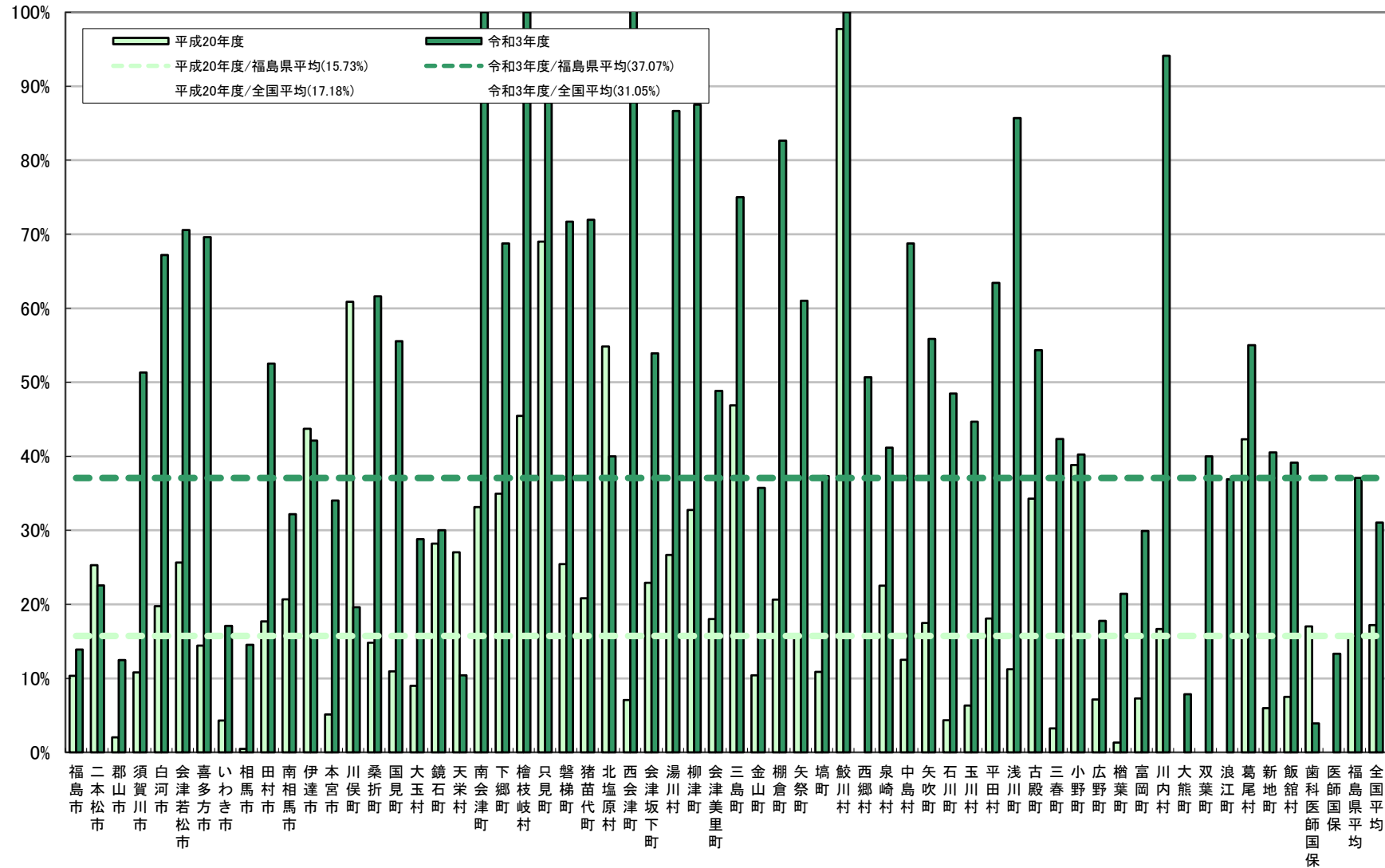
第17表 特定保健指導(動機付け支援)の状況

番号	保険者名	対象者数			利用者数			終了者数			番号	保険者名	対象者数			利用者数			終了者数		
		男	女	合計	男	女	合計	男	女	合計			男	女	合計	男	女	合計	男	女	合計
47	会津坂下町	60	42	102	31	24	55	31	24	55	69	平田村	27	14	41	19	10	29	17	9	26
48	湯川村	19	11	30	16	9	25	16	10	26	70	浅川町	30	26	56	27	26	53	24	24	48
49	柳津町	19	13	32	16	13	29	16	12	28	71	古殿町	34	12	46	14	9	23	14	11	25
51	会津美里町	103	71	174	51	39	90	49	36	85	72	三春町	63	48	111	39	31	70	21	26	47
53	三島町	15	5	20	11	5	16	10	5	15	73	小野町	49	33	82	21	12	33	21	12	33
54	金山町	16	12	28	6	6	12	5	5	10	79	広野町	24	21	45	11	9	20	3	5	8
55	昭和村	9	3	12	4	3	7	4	3	7	80	檜葉町	32	24	56	10	4	14	9	3	12
56	棚倉町	58	40	98	56	37	93	48	33	81	81	富岡町	65	42	107	24	12	36	20	12	32
57	矢祭町	40	19	59	21	15	36	21	15	36	82	川内村	15	19	34	14	18	32	14	18	32
58	塙町	41	26	67	8	10	18	11	14	25	83	大熊町	51	51	102	4	4	8	4	4	8
59	鮫川村	29	12	41	29	12	41	29	12	41	84	双葉町	36	24	60	20	9	29	15	9	24
60	西郷村	88	58	146	43	34	77	41	33	74	85	浪江町	94	74	168	68	57	125	36	26	62
63	泉崎村	28	23	51	7	11	18	8	13	21	86	葛尾村	12	8	20	8	4	12	7	4	11
64	中島村	21	11	32	15	8	23	15	7	22	87	新地町	39	35	74	19	11	30	19	11	30
65	矢吹町	80	56	136	41	40	81	40	36	76	90	飯舘村	40	29	69	20	11	31	18	9	27
67	石川町	66	33	99	29	18	47	30	18	48	301	歯科医師国保	59	69	128	4	1	5	4	1	5
68	玉川村	28	19	47	16	9	25	12	9	21	302	医師国保	19	11	30	1	2	3	1	3	4

※ 令和4年11月時点における特定健診等データ管理システム登録データ並びにシステム未委託保険者から提供されたデータ(速報値)による。

【特定健康診査・特定保健指導】

動機付け支援終了率(保険者別)

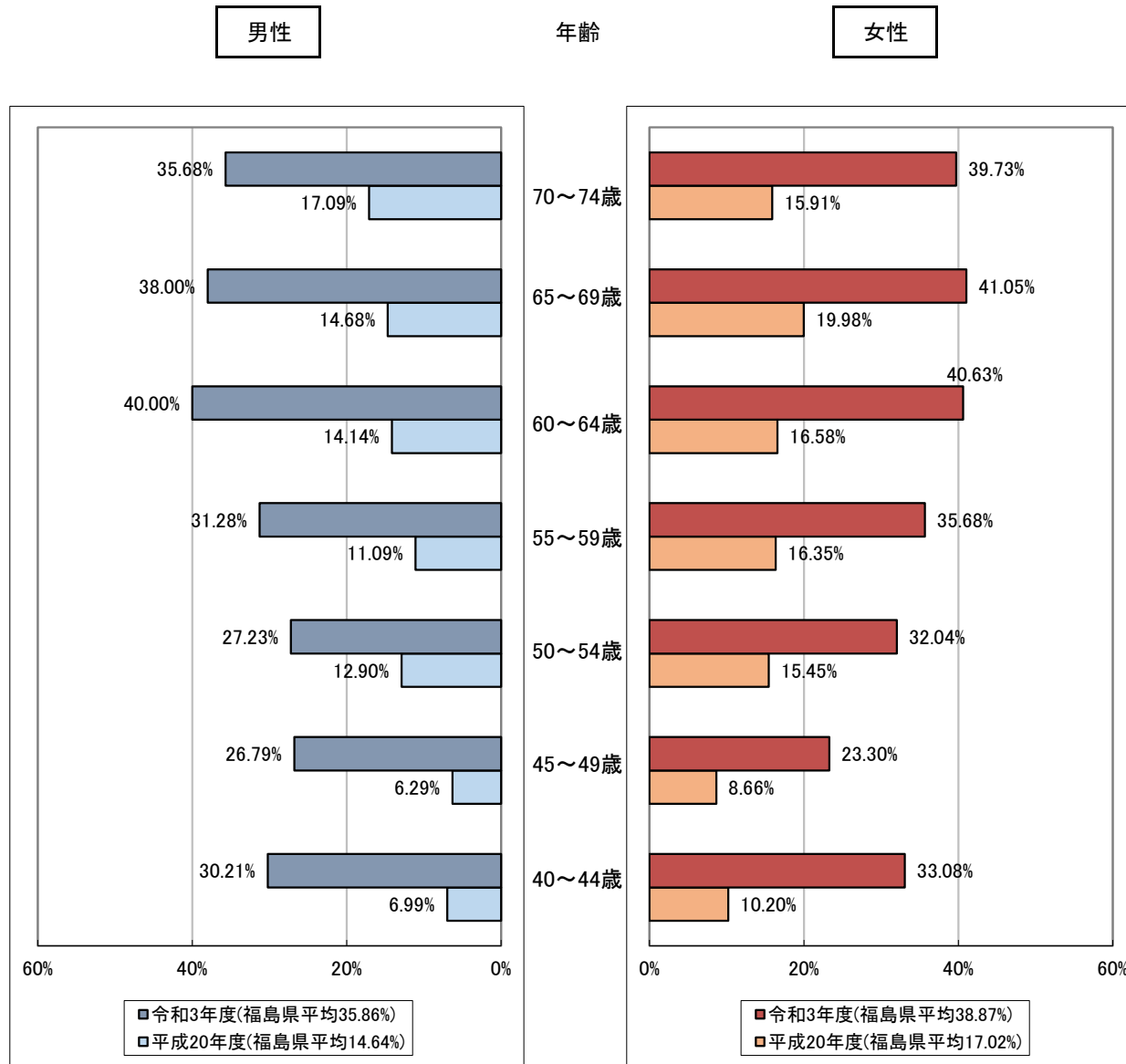


※平成21年11月及び令和4年11月時点における特定健診データ管理システム登録データ並びにシステム未委託保険者から提供されたデータ(速報値)による。

※平成20年度の全国情報は平成21年12月における国保中央会が作成した市町村国保の速報値による。

※終了率は、小数点第3位を四捨五入している。〔計算式: 終了率 = 終了者数 ÷ 対象者数 × 100〕

動機付け支援終了率(性別・年齢階級別)



性別 年齢階級別	平成20年度		令和3年度		
	対象者数	終了者数	対象者数	終了者数	
男性	福島県	8,052	1,179	6,428	2,305
	70～74歳	2,703	462	2,873	1,025
	65～69歳	3,277	481	2,400	912
	60～64歳	700	99	320	128
	55～59歳	559	62	195	61
	50～54歳	341	44	224	61
	45～49歳	286	18	224	60
	40～44歳	186	13	192	58
女性	福島県	6,752	1,149	4,320	1,679
	70～74歳	1,785	284	1,616	642
	65～69歳	2,232	446	1,530	628
	60～64歳	1,134	188	443	180
	55～59歳	783	128	241	86
	50～54歳	440	68	181	58
	45～49歳	231	20	176	41
	40～44歳	147	15	133	44

※ 平成21年11月及び令和4年11月時点における特定健診等データ管理システム登録データ並びにシステム未委託保険者から提供されたデータ(速報値)による。
 ※ 終了率は、小数点第3位を四捨五入している。[計算式：終了率 = 終了者数 ÷ 対象者数 × 100]

【特定健康診査・特定保健指導】

第18表 特定保健指導(積極的支援)の状況

番号	保険者名	対象者数			利用者数			終了者数			番号	保険者名	対象者数			利用者数			終了者数		
		男	女	合計	男	女	合計	男	女	合計			男	女	合計	男	女	合計	男	女	合計
	全国計	137,938	37,095	175,033	33,962	10,152	44,114	23,659	7,437	31,096	92	南相馬市	74	28	102	17	4	21	13	4	17
	県計	2,398	800	3,198	668	281	949	468	212	680	93	伊達市	101	36	137	28	19	47	24	12	36
	市町村計	2,346	788	3,134	667	278	945	467	209	676	94	本宮市	33	9	42	0	2	2	0	2	2
	市計	1,545	521	2,066	345	150	495	237	111	348	11	川俣町	8	7	15	0	3	3	0	3	3
	町村計	801	267	1,068	322	128	450	230	98	328	13	桑折町	28	6	34	20	3	23	20	3	23
	組合計	52	12	64	1	3	4	1	3	4	14	国見町	28	5	33	11	4	15	11	3	14
											21	大玉村	11	7	18	0	6	6	0	7	7
1	福島市	201	73	274	18	14	32	15	11	26	27	鏡石町	21	9	30	1	2	3	1	1	2
2	二本松市	75	16	91	7	1	8	9	3	12	29	天栄村	9	2	11	0	2	2	0	2	2
3	郡山市	320	88	408	23	8	31	18	7	25	30	南会津町	28	12	40	20	7	27	17	5	22
4	須賀川市	108	35	143	23	10	33	21	10	31	31	下郷町	14	3	17	5	0	5	5	0	5
5	白河市	80	37	117	48	21	69	24	11	35	33	檜枝岐村	0	0	0	0	0	0	0	0	0
6	会津若松市	160	45	205	81	27	108	62	21	83	36	只見町	4	4	8	4	4	8	4	4	8
7	喜多方市	73	25	98	43	14	57	16	10	26	38	磐梯町	8	3	11	4	2	6	1	1	2
8	いわき市	190	76	266	39	18	57	19	10	29	39	猪苗代町	27	7	34	22	4	26	12	2	14
10	相馬市	73	31	104	4	0	4	4	0	4	42	北塩原村	9	2	11	3	0	3	1	0	1
91	田村市	57	22	79	14	12	26	12	10	22	45	西会津町	17	10	27	16	10	26	14	10	24

※ 令和4年11月時点における特定健診等データ管理システム登録データ並びにシステム未委託保険者から提供されたデータ(速報値)による。

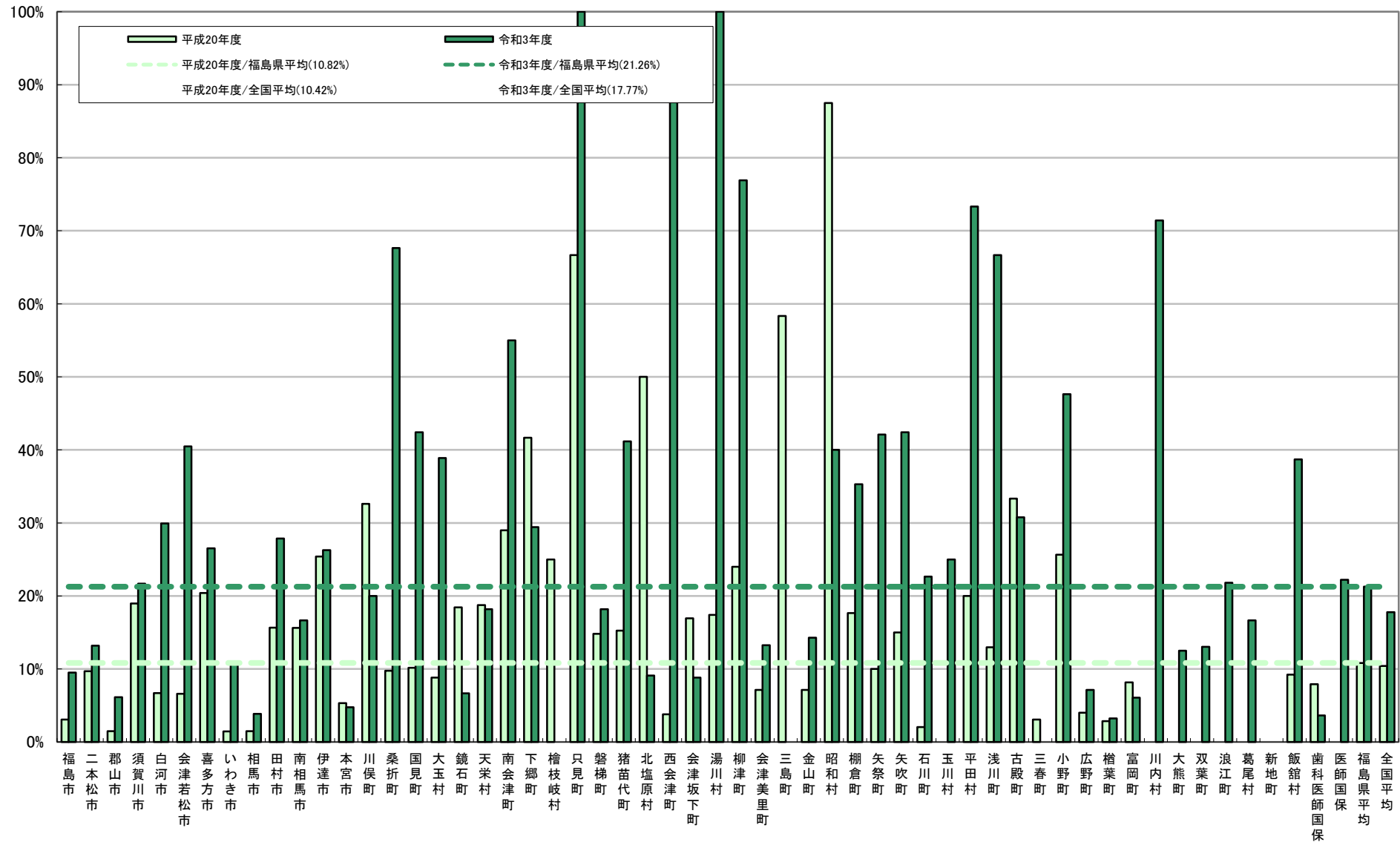
【特定健康診査・特定保健指導】

第18表 特定保健指導(積極的支援)の状況

番号	保険者名	対象者数			利用者数			終了者数			番号	保険者名	対象者数			利用者数			終了者数		
		男	女	合計	男	女	合計	男	女	合計			男	女	合計	男	女	合計	男	女	合計
47	会津坂下町	27	7	34	0	3	3	0	3	3	69	平田村	13	2	15	10	2	12	9	2	11
48	湯川村	6	1	7	6	1	7	6	1	7	70	浅川町	13	2	15	11	1	12	9	1	10
49	柳津町	11	2	13	9	2	11	8	2	10	71	古殿町	7	6	13	3	5	8	1	3	4
51	会津美里町	51	17	68	12	4	16	7	2	9	72	三春町	25	6	31	4	3	7	0	0	0
53	三島町	3	0	3	2	0	2	0	0	0	73	小野町	18	3	21	8	2	10	8	2	10
54	金山町	6	1	7	1	0	1	1	0	1	79	広野町	10	4	14	1	0	1	1	0	1
55	昭和村	4	1	5	1	1	2	1	1	2	80	檜葉町	20	11	31	5	1	6	0	1	1
56	棚倉町	28	6	34	20	4	24	11	1	12	81	富岡町	20	13	33	2	1	3	1	1	2
57	矢祭町	16	3	19	8	2	10	6	2	8	82	川内村	3	4	7	2	3	5	2	3	5
58	塙町	17	7	24	2	1	3	3	2	5	83	大熊町	28	12	40	3	2	5	3	2	5
59	鮫川村	12	4	16	12	4	16	12	4	16	84	双葉町	17	6	23	9	2	11	2	1	3
60	西郷村	28	10	38	7	2	9	6	2	8	85	浪江町	57	21	78	38	17	55	12	5	17
63	泉崎村	12	5	17	5	2	7	3	1	4	86	葛尾村	4	2	6	0	1	1	0	1	1
64	中島村	10	1	11	4	0	4	4	0	4	87	新地町	17	6	23	0	0	0	0	0	0
65	矢吹町	28	5	33	11	4	15	10	4	14	90	飯舘村	22	9	31	8	4	12	8	4	12
67	石川町	44	9	53	7	5	12	7	5	12	301	歯科医師国保	46	9	55	1	1	2	1	1	2
68	玉川村	12	4	16	5	2	7	3	1	4	302	医師国保	6	3	9	0	2	2	0	2	2

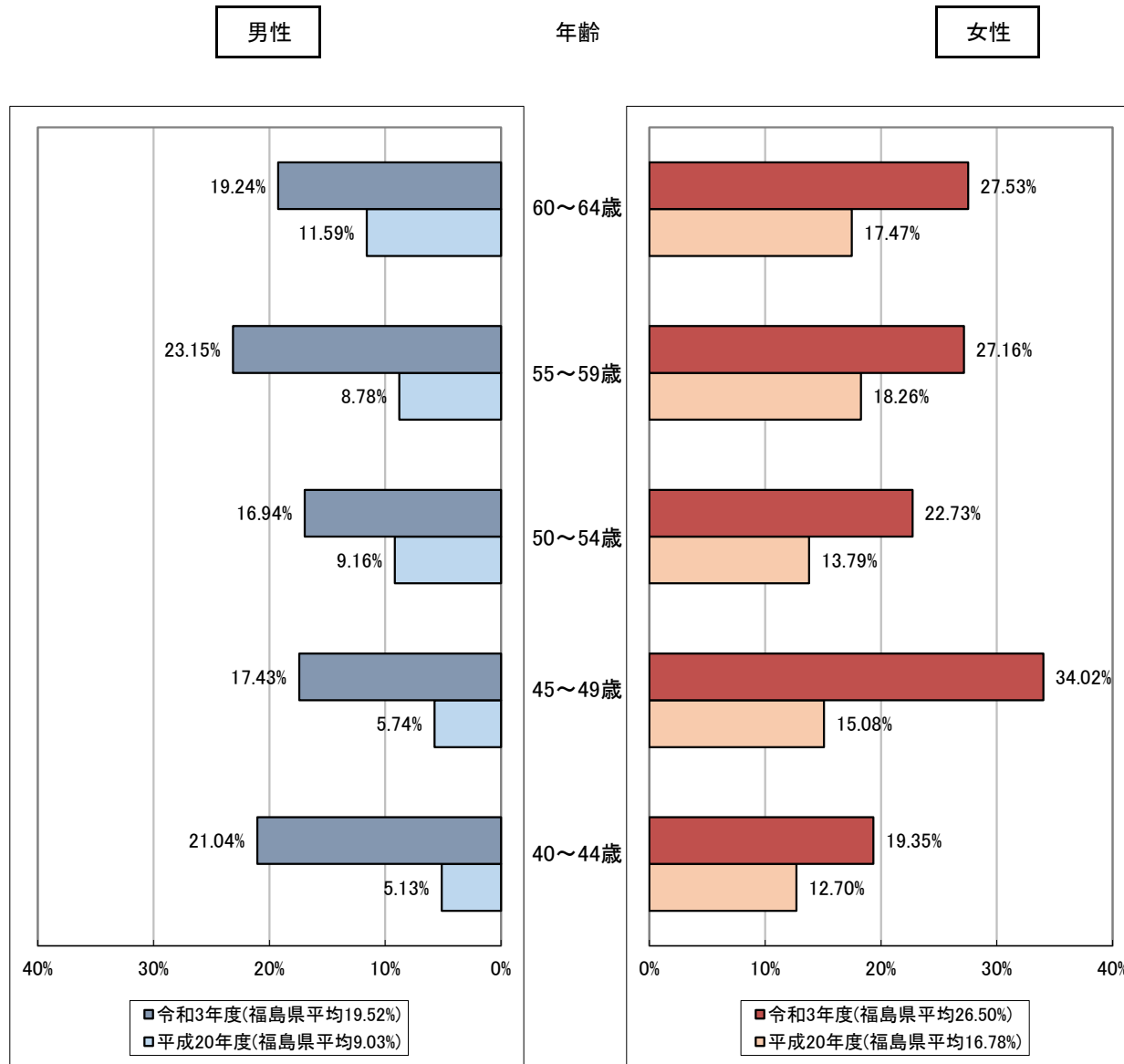
※ 令和4年11月時点における特定健診等データ管理システム登録データ並びにシステム未委託保険者から提供されたデータ(速報値)による。

積極的支援終了率(保険者別)



※平成21年11月及び令和4年11月時点における特定健診等データ管理システム登録データ並びにシステム未委託保険者から提供されたデータ(速報値)による。
 ※平成20年度の全国情報は平成21年12月における国保中央会が作成した市町村国保の速報値による。
 ※終了率は、小数点第3位を四捨五入している。[計算式: 終了率 = 終了者数 ÷ 対象者数 × 100]

積極的支援終了率(性別・年齢階級別)



性別 年齢階級別	平成20年度		令和3年度		
	対象者数	終了者数	対象者数	終了者数	
男性	福島県	4,786	432	2,398	468
	60～64歳	1,553	180	707	136
	55～59歳	1,275	112	445	103
	50～54歳	884	81	425	72
	45～49歳	645	37	436	76
	40～44歳	429	22	385	81
女性	福島県	1,442	242	800	212
	60～64歳	601	105	316	87
	55～59歳	449	82	162	44
	50～54歳	203	28	132	30
	45～49歳	126	19	97	33
	40～44歳	63	8	93	18

※ 平成21年11月及び令和4年11月時点における特定健診等データ管理システム登録データ並びにシステム未委託保険者から提供されたデータ(速報値)による。
 ※ 65歳以上は、積極的支援の対象外になる。(実施した特定健康診査の結果値が積極的支援の対象となる値であっても、動機付け支援の対象者になる。)
 ※ 終了率は、小数点第3位を四捨五入している。[計算式：終了率 = 終了者数 ÷ 対象者数 × 100]