

【特定健康診査・特定保健指導】

第14表 特定健康診査の状況

番号	保険者名	対象者数			受診者数			受診率			番号	保険者名	対象者数			受診者数			受診率		
		男	女	合計	男	女	合計	男	女	合計			男	女	合計	男	女	合計	男	女	合計
	全国計	7,948,831	8,870,832	16,819,663	2,714,965	3,594,337	6,309,302	34.16	40.52	37.51	92	南相馬市	5,363	5,729	11,092	1,830	2,380	4,210	34.12	41.54	37.96
	県計	135,894	142,675	278,569	54,370	67,095	121,465	40.01	47.03	43.60	93	伊達市	4,828	4,771	9,599	2,090	2,535	4,625	43.29	53.13	48.18
	市町村計	134,567	140,801	275,368	53,645	65,879	119,524	39.86	46.79	43.41	94	本宮市	2,008	1,964	3,972	866	1,031	1,897	43.13	52.49	47.76
	市計	101,291	108,580	209,871	38,011	48,485	86,496	37.53	44.65	41.21	11	川俣町	1,120	1,027	2,147	494	504	998	44.11	49.07	46.48
	町村計	33,276	32,221	65,497	15,634	17,394	33,028	46.98	53.98	50.43	13	桑折町	919	933	1,852	473	547	1,020	51.47	58.63	55.08
	組合計	1,327	1,874	3,201	725	1,216	1,941	54.63	64.89	60.64	14	国見町	846	839	1,685	397	459	856	46.93	54.71	50.80
											21	大玉村	605	559	1,164	296	315	611	48.93	56.35	52.49
1	福島市	17,210	19,464	36,674	6,906	9,240	16,146	40.13	47.47	44.03	27	鏡石町	941	904	1,845	338	403	741	35.92	44.58	40.16
2	二本松市	4,099	4,011	8,110	1,638	1,854	3,492	39.96	46.22	43.06	29	天栄村	519	444	963	225	219	444	43.35	49.32	46.11
3	郡山市	20,379	22,411	42,790	7,335	9,400	16,735	35.99	41.94	39.11	30	南会津町	1,242	1,168	2,410	577	705	1,282	46.46	60.36	53.20
4	須賀川市	5,608	5,636	11,244	2,290	2,799	5,089	40.83	49.66	45.26	31	下郷町	490	441	931	235	225	460	47.96	51.02	49.41
5	白河市	4,315	4,548	8,863	1,854	2,223	4,077	42.97	48.88	46.00	33	檜枝岐村	53	48	101	40	42	82	75.47	87.50	81.19
6	会津若松市	8,241	8,755	16,996	3,587	4,537	8,124	43.53	51.82	47.80	36	只見町	307	301	608	156	184	340	50.81	61.13	55.92
7	喜多方市	3,978	3,659	7,637	1,430	1,644	3,074	35.95	44.93	40.25	38	磐梯町	309	272	581	201	201	402	65.05	73.90	69.19
8	いわき市	19,689	22,138	41,827	5,947	8,059	14,006	30.20	36.40	33.49	39	猪苗代町	1,178	1,102	2,280	662	714	1,376	56.20	64.79	60.35
10	相馬市	2,471	2,709	5,180	1,047	1,382	2,429	42.37	51.02	46.89	42	北塩原村	283	258	541	134	146	280	47.35	56.59	51.76
91	田村市	3,102	2,785	5,887	1,191	1,401	2,592	38.39	50.31	44.03	45	西会津町	633	505	1,138	404	334	738	63.82	66.14	64.85

※ 令和5年11月時点における特定健診等データ管理システム登録データ並びにシステム未委託保険者から提供されたデータ(速報値)による。

※ 受診率は、小数点第3位を四捨五入している。[計算式：受診率 = 受診者数 ÷ 対象者数 × 100]

【特定健康診査・特定保健指導】

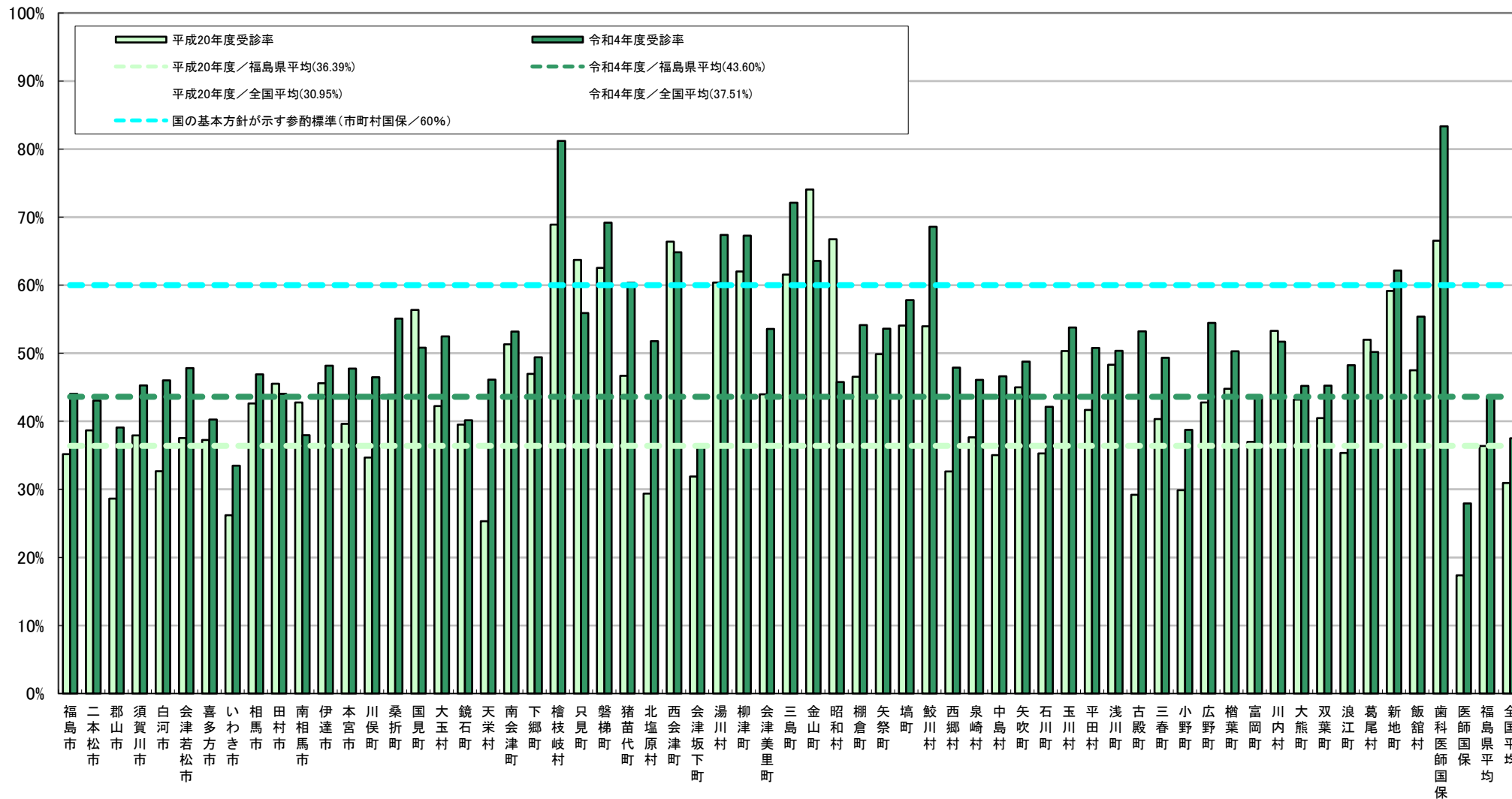
第14表 特定健康診査の状況

番号	保険者名	対象者数			受診者数			受診率			番号	保険者名	対象者数			受診者数			受診率		
		男	女	合計	男	女	合計	男	女	合計			男	女	合計	男	女	合計	男	女	合計
47	会津坂下町	1,343	1,252	2,595	445	506	951	33.13	40.42	36.65	69	平田村	549	493	1,042	263	266	529	47.91	53.96	50.77
48	湯川村	252	248	500	163	174	337	64.68	70.16	67.40	70	浅川町	487	474	961	238	246	484	48.87	51.90	50.36
49	柳津町	302	248	550	193	177	370	63.91	71.37	67.27	71	古殿町	480	403	883	238	232	470	49.58	57.57	53.23
51	会津美里町	1,828	1,768	3,596	925	1,001	1,926	50.60	56.62	53.56	72	三春町	1,368	1,381	2,749	615	741	1,356	44.96	53.66	49.33
53	三島町	139	130	269	97	97	194	69.78	74.62	72.12	73	小野町	818	780	1,598	271	348	619	33.13	44.62	38.74
54	金山町	200	157	357	113	114	227	56.50	72.61	63.59	79	広野町	385	445	830	180	272	452	46.75	61.12	54.46
55	昭和村	143	117	260	55	64	119	38.46	54.70	45.77	80	檜葉町	728	726	1,454	327	404	731	44.92	55.65	50.28
56	棚倉町	1,039	1,006	2,045	537	570	1,107	51.68	56.66	54.13	81	富岡町	1,260	1,434	2,694	513	659	1,172	40.71	45.96	43.50
57	矢祭町	487	427	914	253	237	490	51.95	55.50	53.61	82	川内村	249	250	499	108	150	258	43.37	60.00	51.70
58	塙町	776	705	1,481	420	436	856	54.12	61.84	57.80	83	大熊町	1,018	1,192	2,210	436	563	999	42.83	47.23	45.20
59	鮫川村	326	266	592	223	183	406	68.40	68.80	68.58	84	双葉町	705	770	1,475	301	366	667	42.70	47.53	45.22
60	西郷村	1,278	1,320	2,598	574	670	1,244	44.91	50.76	47.88	85	浪江町	2,009	2,201	4,210	937	1,094	2,031	46.64	49.70	48.24
63	泉崎村	529	489	1,018	229	240	469	43.29	49.08	46.07	86	葛尾村	152	139	291	71	75	146	46.71	53.96	50.17
64	中島村	416	363	779	182	181	363	43.75	49.86	46.60	87	新地町	613	613	1,226	343	419	762	55.95	68.35	62.15
65	矢吹町	1,390	1,279	2,669	616	686	1,302	44.32	53.64	48.78	90	飯舘村	685	597	1,282	345	365	710	50.36	61.14	55.38
67	石川町	1,309	1,246	2,555	502	574	1,076	38.35	46.07	42.11	301	歯科医師国保	675	1,215	1,890	549	1,026	1,575	81.33	84.44	83.33
68	玉川村	568	501	1,069	289	286	575	50.88	57.09	53.79	302	医師国保	652	659	1,311	176	190	366	26.99	28.83	27.92

※ 令和5年11月時点における特定健診等データ管理システム登録データ並びにシステム未委託保険者から提供されたデータ(速報値)による。

※ 受診率は、小数点第3位を四捨五入している。[計算式：受診率 = 受診者数 ÷ 対象者数 × 100]

特定健康診査受診率（保険者別）

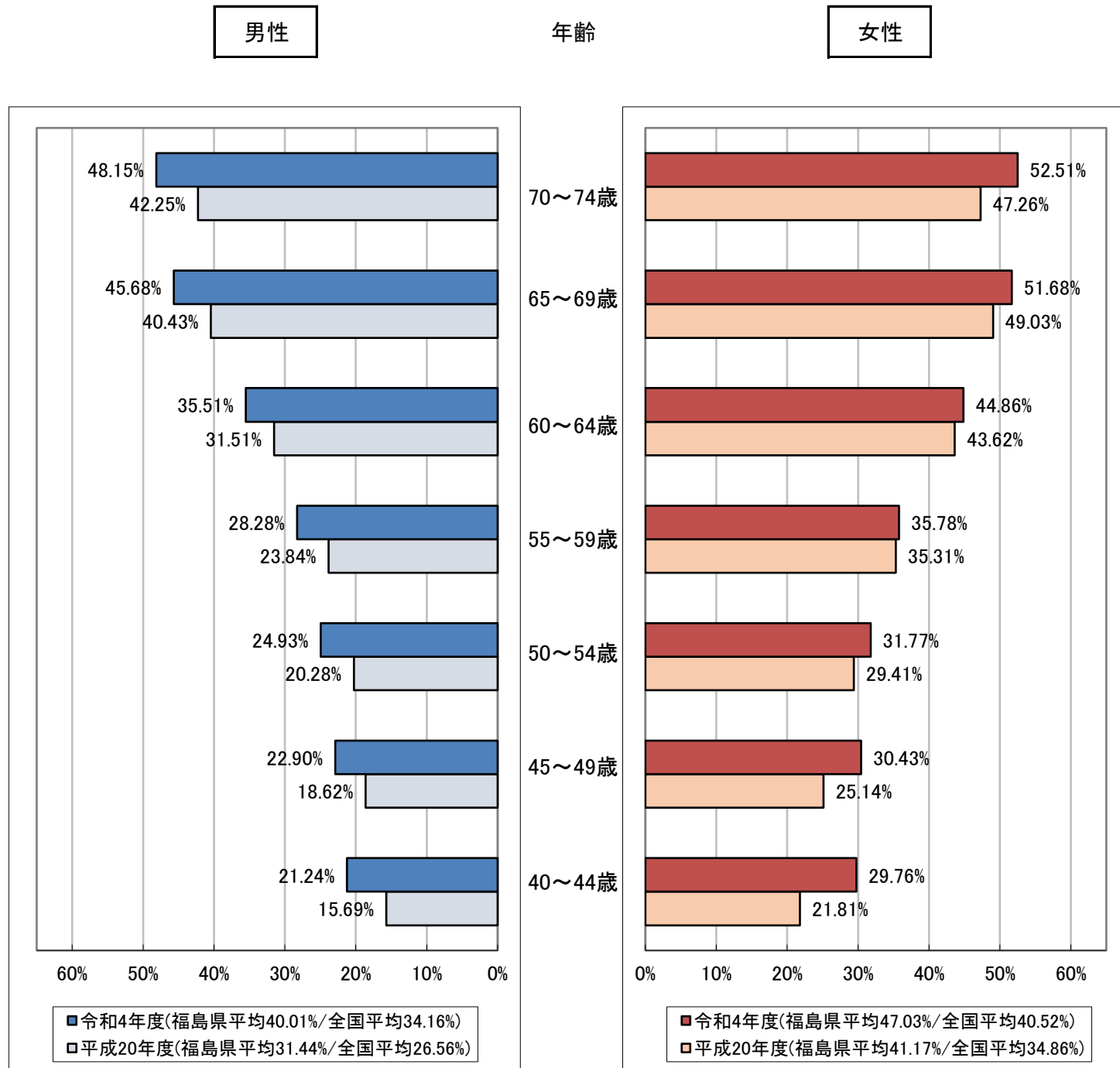


※平成21年11月及び令和5年11月時点における特定健診等データ管理システム登録データ並びにシステム未委託保険者から提供されたデータ(速報値)による。

※平成20年度の全国情報は厚生労働省ホームページの「平成20年度特定健診・特定保健指導の実施状況」に掲載されている市町村国保の確定値による。

※割合は、小数点3位を四捨五入している。[計算式: 割合 = 該当者数(予備群該当者数) ÷ 評価対象者数 × 100]

特定健康診査受診率(性別・年齢階級別)



性別 年齢階級別	平成20年度		令和4年度		
	対象者数	受診者数	対象者数	受診者数	
男性	全国	10,607,664	2,817,014	7,948,831	2,714,965
	福島県	183,852	57,802	135,894	54,370
	70～74歳	38,318	16,191	52,093	25,083
	65～69歳	41,445	16,756	33,241	15,183
	60～64歳	31,393	9,892	15,440	5,482
	55～59歳	27,932	6,658	9,666	2,734
	50～54歳	18,912	3,836	9,124	2,275
	45～49歳	14,083	2,622	8,695	1,991
	40～44歳	11,769	1,847	7,635	1,622
女性	全国	11,909,327	4,151,829	8,870,832	3,594,337
	福島県	190,206	78,316	142,675	67,095
	70～74歳	45,258	21,387	55,949	29,377
	65～69歳	45,366	22,242	38,014	19,646
	60～64歳	35,871	15,648	18,537	8,316
	55～59歳	26,295	9,286	9,482	3,393
	50～54歳	15,937	4,687	7,862	2,498
	45～49歳	11,474	2,884	6,940	2,112
	40～44歳	10,005	2,182	5,891	1,753

※ 平成21年11月及び令和5年11月時点における特定健診等データ管理システム登録データ並びにシステム未委託保険者から提供されたデータ(速報値)による。
 ※ 平成20年度の全国情報は厚生労働省ホームページの「平成20年度特定健診・特定保健指導の実施状況」に掲載されている市町村国保の確定値による。
 ※ 受診率は、小数点第3位を四捨五入している。[計算式：受診率 = 受診者数 ÷ 対象者数 × 100]

【特定健康診査・特定保健指導】

第15表 内臓脂肪症候群の状況

番号	保険者名	健診受診者数 (評価対象者数)			内臓脂肪症候群 基準該当者数			内臓脂肪症候群 予備群該当者数			番号	保険者名	健診受診者数 (評価対象者数)			内臓脂肪症候群 基準該当者数			内臓脂肪症候群 予備群該当者数		
		男	女	合計	男	女	合計	男	女	合計			男	女	合計	男	女	合計	男	女	合計
	全国計	2,716,050	3,595,447	6,311,497	894,252	405,725	1,299,977	483,111	215,694	698,805	92	南相馬市	1,830	2,380	4,210	732	329	1,061	293	190	483
	県計	54,381	67,110	121,491	18,906	9,061	27,967	9,938	4,872	14,810	93	伊達市	2,090	2,535	4,625	654	341	995	324	167	491
	市町村計	53,652	65,891	119,543	18,667	9,022	27,689	9,829	4,835	14,664	94	本宮市	866	1,031	1,897	272	147	419	153	66	219
	市計	38,014	48,486	86,500	13,159	6,436	19,595	6,973	3,479	10,452	11	川俣町	494	504	998	160	87	247	74	44	118
	町村計	15,638	17,405	33,043	5,508	2,586	8,094	2,856	1,356	4,212	13	桑折町	473	547	1,020	148	70	218	76	35	111
	組合計	729	1,219	1,948	239	39	278	109	37	146	14	国見町	397	465	862	106	70	176	87	32	119
											21	大玉村	296	315	611	106	40	146	50	27	77
1	福島市	6,906	9,240	16,146	2,258	1,158	3,416	1,317	616	1,933	27	鏡石町	338	403	741	103	47	150	57	29	86
2	二本松市	1,638	1,854	3,492	510	233	743	293	111	404	29	天栄村	225	219	444	87	39	126	43	20	63
3	郡山市	7,335	9,400	16,735	2,577	1,237	3,814	1,326	685	2,011	30	南会津町	577	705	1,282	189	89	278	111	56	167
4	須賀川市	2,290	2,799	5,089	830	382	1,212	453	185	638	31	下郷町	235	225	460	84	38	122	43	14	57
5	白河市	1,854	2,223	4,077	628	279	907	366	169	535	33	檜枝岐村	40	42	82	15	5	20	7	3	10
6	会津若松市	3,588	4,538	8,126	1,233	577	1,810	673	366	1,039	36	只見町	156	185	341	55	26	81	29	14	43
7	喜多方市	1,430	1,644	3,074	484	232	716	282	139	421	38	磐梯町	201	201	402	70	29	99	42	16	58
8	いわき市	5,948	8,059	14,007	2,196	1,083	3,279	1,077	571	1,648	39	猪苗代町	663	714	1,377	239	113	352	105	45	150
10	相馬市	1,048	1,382	2,430	397	215	612	193	92	285	42	北塩原村	134	146	280	36	15	51	18	10	28
91	田村市	1,191	1,401	2,592	388	223	611	223	122	345	45	西会津町	404	334	738	115	52	167	72	32	104

※ 令和5年11月時点における特定健診等データ管理システム登録データ並びにシステム未委託保険者から提供されたデータ(速報値)による。
 ※ 評価対象者とは、実施した特定健康診査の項目から階層化が可能な者をいう。

【特定健康診査・特定保健指導】

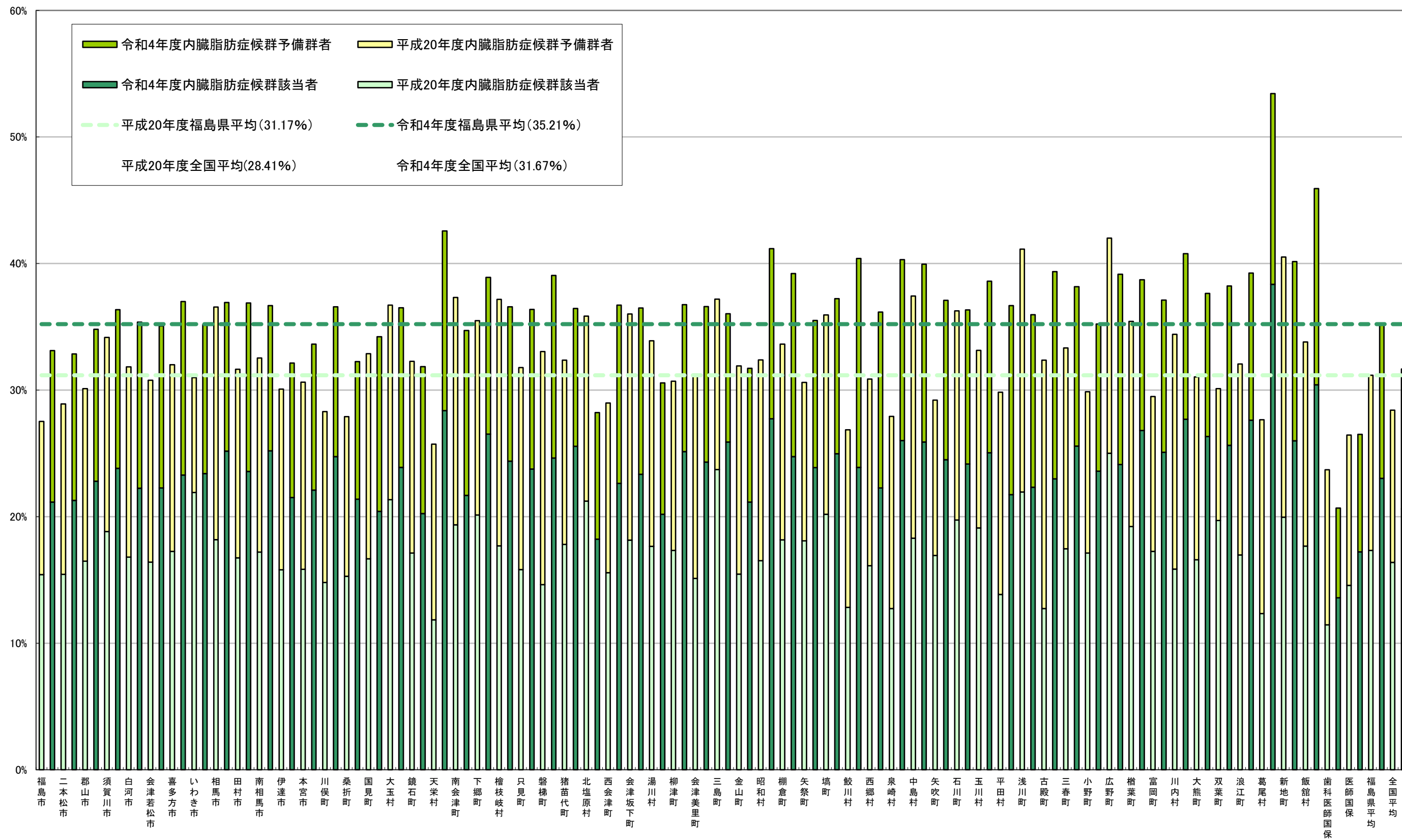
第15表 内臓脂肪症候群の状況

番号	保険者名	健診受診者数 (評価対象者数)			内臓脂肪症候群 基準該当者数			内臓脂肪症候群 予備群該当者数			番号	保険者名	健診受診者数 (評価対象者数)			内臓脂肪症候群 基準該当者数			内臓脂肪症候群 予備群該当者数		
		男	女	合計	男	女	合計	男	女	合計			男	女	合計	男	女	合計	男	女	合計
47	会津坂下町	445	506	951	137	85	222	83	42	125	69	平田村	263	266	529	77	38	115	58	21	79
48	湯川村	163	174	337	49	19	68	25	10	35	70	浅川町	238	246	484	83	25	108	43	23	66
49	柳津町	193	177	370	73	20	93	30	13	43	71	古殿町	238	232	470	74	34	108	49	28	77
51	会津美里町	925	1,001	1,926	319	149	468	172	65	237	72	三春町	616	741	1,357	232	115	347	117	54	171
53	三島町	99	98	197	35	16	51	15	5	20	73	小野町	271	348	619	94	52	146	48	24	72
54	金山町	113	114	227	35	13	48	21	3	24	79	広野町	180	272	452	66	43	109	39	29	68
55	昭和村	55	64	119	20	13	33	15	1	16	80	檜葉町	327	404	731	129	67	196	55	32	87
56	棚倉町	537	570	1,107	194	80	274	109	51	160	81	富岡町	513	659	1,172	212	82	294	81	60	141
57	矢祭町	253	237	490	84	33	117	40	17	57	82	川内村	108	152	260	39	33	72	23	11	34
58	塙町	420	437	857	147	67	214	79	26	105	83	大熊町	436	563	999	183	80	263	79	34	113
59	鮫川村	223	183	406	61	36	97	47	20	67	84	双葉町	301	366	667	116	55	171	58	26	84
60	西郷村	574	670	1,244	185	92	277	103	70	173	85	浪江町	937	1,094	2,031	399	162	561	161	75	236
63	泉崎村	229	240	469	84	38	122	41	26	67	86	葛尾村	71	75	146	33	23	56	14	8	22
64	中島村	182	181	363	63	31	94	39	12	51	87	新地町	343	419	762	134	64	198	67	41	108
65	矢吹町	616	686	1,302	214	105	319	121	43	164	90	飯舘村	345	365	710	154	62	216	69	41	110
67	石川町	502	574	1,076	172	88	260	95	36	131	301	歯科医師国保	553	1,029	1,582	178	37	215	82	30	112
68	玉川村	289	286	575	98	46	144	46	32	78	302	医師国保	176	190	366	61	2	63	27	7	34

※ 令和5年11月時点における特定健診等データ管理システム登録データ並びにシステム未委託保険者から提供されたデータ(速報値)による。
 ※ 評価対象者とは、実施した特定健康診査の項目から階層化が可能な者をいう。

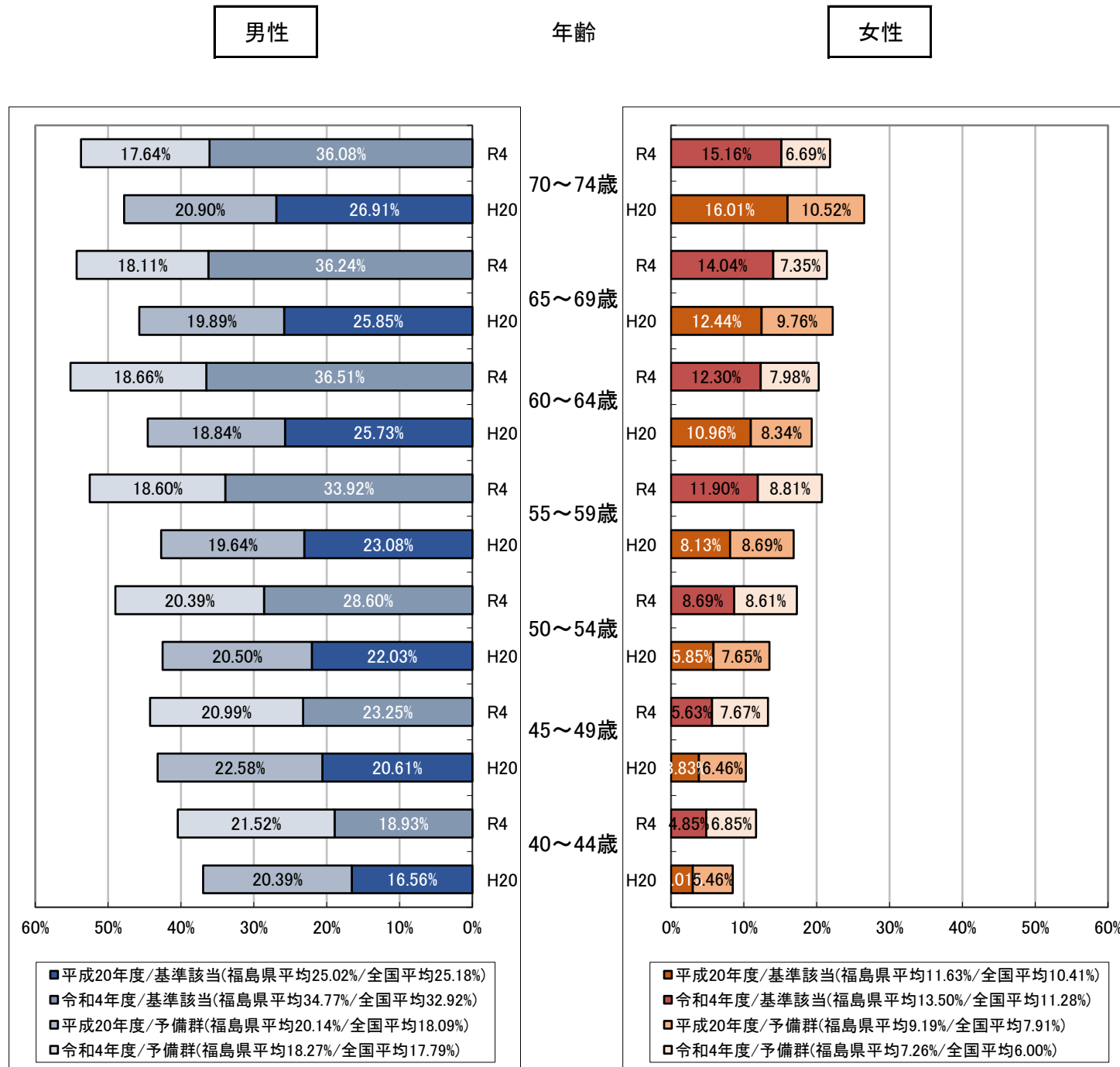
【特定健診診査・特定保健指導】

健診受診者(評価対象者)に占める内臓脂肪症候群 基準該当者及び予備群該当者の割合(保険者別)



※平成21年11月及び令和5年11月時点における特定健診等データ管理システム登録データ並びにシステム未委託保険者から提供されたデータ(速報値)による。
※平成20年度の全国情報は厚生労働省ホームページの「平成20年度特定健診・特定保健指導の実施状況」に掲載されている市町村国保の確定値による。
※割合は、小数点3位を四捨五入している。 [計算式: 割合 = 該当者数(予備群該当者数) ÷ 評価対象者数 × 100]

健診受診者(評価対象者)に占める内臓脂肪症候群 基準該当者及び予備群該当者の割合(性別・年齢階級別)



※ 平成21年11月及び令和5年11月時点における特定健診等データ管理システム登録データ並びにシステム未委託保険者から提供されたデータ(速報値)による。
 ※ 平成20年度の全国情報は厚生労働省ホームページの「平成20年度特定健診・特定保健指導の実施状況」に掲載されている市町村国保の確定値による。
 ※ 割合は、小数点第3位を四捨五入している。[計算式：割合 = 該当者数(予備群対等者数) ÷ 評価対象者数 × 100]

【特定健康診査・特定保健指導】

第16表 階層化結果(性別・年齢階級別)

男性									女性								
年度	年齢階級	健診受診者数 (評価対象者数)	積極的支援 対象者数		動機付け支援 対象者数		服薬による 情報提供 対象者数		年度	年齢階級	健診受診者数 (評価対象者数)	積極的支援 対象者数		動機付け支援 対象者数		服薬による 情報提供 対象者数	
			割合		割合		割合					割合		割合			
平成 20 年度	全国計	2,689,134	207,084	7.70	410,995	15.28	643,742	23.94	平成 20 年度	全国計	3,952,751	70,691	1.79	322,356	8.16	596,940	15.10
	県計	58,136	4,786	8.23	8,052	13.85	14,765	25.40		県計	78,654	1,442	1.83	6,752	8.58	14,362	18.26
	40～44歳	1,854	429	23.14	186	10.03	128	6.90		40～44歳	2,196	63	2.87	147	6.69	63	2.87
	45～49歳	2,635	645	24.48	286	10.85	308	11.69		45～49歳	2,895	126	4.35	231	7.98	120	4.15
	50～54歳	3,858	884	22.91	341	8.84	528	13.69		50～54歳	4,703	203	4.32	440	9.36	387	8.23
	55～59歳	6,697	1,275	19.04	559	8.35	1,269	18.95		55～59歳	9,322	449	4.82	783	8.40	1,079	11.57
	60～64歳	9,957	1,553	15.60	700	7.03	2,446	24.57		60～64歳	15,723	601	3.82	1,134	7.21	2,643	16.81
	65～69歳	16,874			3,277	19.42	4,735	28.06		65～69歳	22,348			2,232	9.99	4,487	20.08
	70～74歳	16,261			2,703	16.62	5,351	32.91		70～74歳	21,467			1,785	8.32	5,583	26.01
令和 4 年度	全国計	2,716,050	132,166	4.87	332,911	12.26	987,818	36.37	令和 4 年度	全国計	3,595,447	34,769	0.97	200,384	5.57	629,225	17.50
	県計	54,381	2,246	4.13	6,016	11.06	22,100	40.64		県計	67,110	752	1.12	3,973	5.92	14,721	21.94
	40～44歳	1,622	360	22.19	180	11.10	179	11.04		40～44歳	1,753	77	4.39	138	7.87	99	5.65
	45～49歳	1,991	408	20.49	194	9.74	362	18.18		45～49歳	2,112	98	4.64	184	8.71	147	6.96
	50～54歳	2,276	388	17.05	201	8.83	597	26.23		50～54歳	2,498	123	4.92	181	7.25	318	12.73
	55～59歳	2,736	420	15.35	212	7.75	912	33.33		55～59歳	3,395	162	4.77	217	6.39	591	17.41
	60～64歳	5,483	670	12.22	303	5.53	2,207	40.25		60～64歳	8,318	292	3.51	379	4.56	1,671	20.09
	65～69歳	15,186			2,169	14.28	6,490	42.74		65～69歳	19,653			1,354	6.89	4,463	22.71
	70～74歳	25,087			2,757	10.99	11,353	45.25		70～74歳	29,381			1,520	5.17	7,432	25.30

※ 平成21年11月及び令和5年11月時点における特定健診等データ管理システム登録データ並びにシステム未委託保険者から提供されたデータ(速報値)による。

※ 平成20年度の全国情報は平成21年12月における国保中央会が作成した市町村国保の速報値による。

※ 割合は、小数点第3位を四捨五入している。[計算式: 割合=対象者数÷評価対象者数×100]

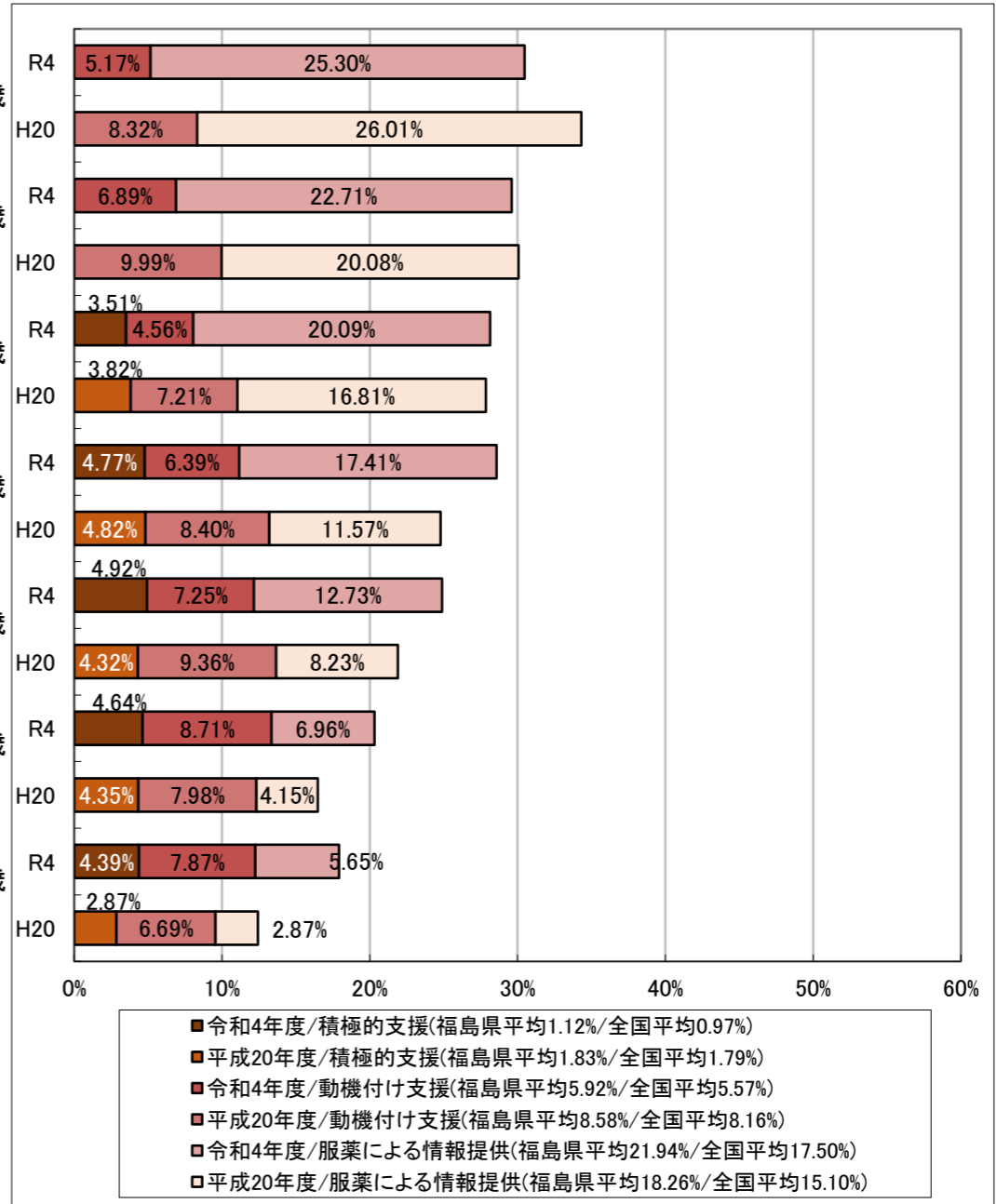
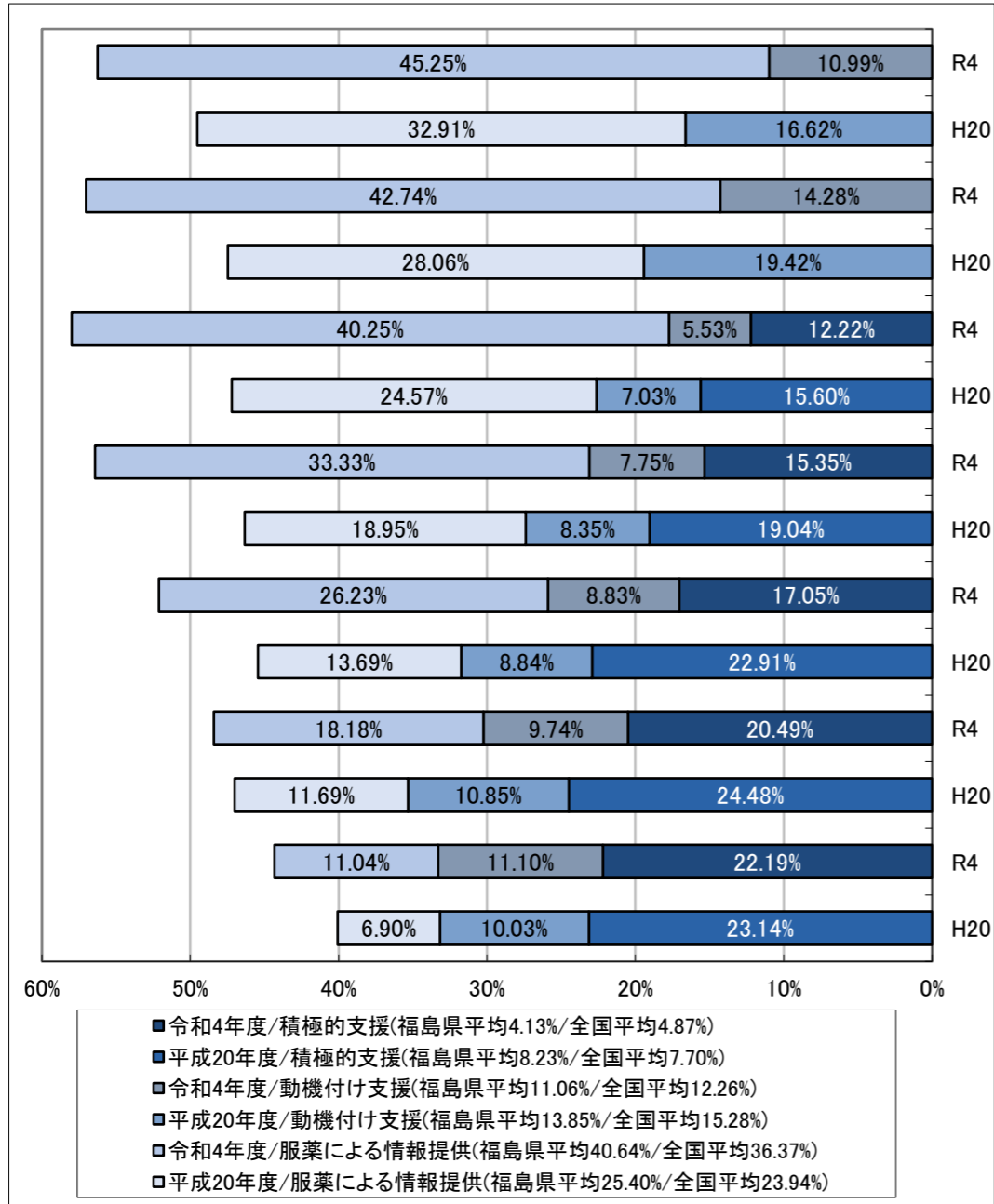
※ 評価対象者とは、実施した特定健康診査の項目から階層化が可能な者をいう。

階層化結果(性別・年齢階級別)

男性

年齢

女性



※ 平成21年11月及び令和5年11月時点における特定健診等データ管理システム登録データ並びにシステム未委託保険者から提供されたデータ(速報値)による。
 ※ 平成20年度の全国情報は平成21年12月における国保中央会が作成した市町村国保の速報値による。
 ※ 割合は、小数点第3位を四捨五入している。[計算式：割合 = 対象者数 ÷ 評価対象者数 × 100]

【特定健康診査・特定保健指導】

第17表 特定保健指導(動機付け支援)の状況

番号	保険者名	対象者数			利用者数			終了者数			番号	保険者名	対象者数			利用者数			終了者数		
		男	女	合計	男	女	合計	男	女	合計			男	女	合計	男	女	合計	男	女	合計
	全国計	332,911	200,384	533,295	111,610	73,075	184,685	103,116	67,944	171,060	92	南相馬市	167	177	344	71	68	139	70	67	137
	県計	6,016	3,973	9,989	2,745	1,871	4,616	2,465	1,701	4,166	93	伊達市	215	160	375	149	114	263	138	100	238
	市町村計	5,945	3,890	9,835	2,740	1,865	4,605	2,460	1,696	4,156	94	本宮市	110	84	194	47	27	74	46	26	72
	市計	4,116	2,693	6,809	1,589	1,116	2,705	1,440	1,034	2,474	11	川俣町	57	43	100	13	10	23	13	8	21
	町村計	1,829	1,197	3,026	1,151	749	1,900	1,020	662	1,682	13	桑折町	51	40	91	34	31	65	31	30	61
	組合計	71	83	154	5	6	11	5	5	10	14	国見町	58	38	96	39	26	65	39	26	65
											21	大玉村	39	19	58	12	3	15	13	3	16
1	福島市	744	492	1,236	97	105	202	90	102	192	27	鏡石町	44	23	67	11	13	24	10	11	21
2	二本松市	176	111	287	59	38	97	58	38	96	29	天栄村	27	24	51	4	8	12	4	8	12
3	郡山市	711	434	1,145	103	79	182	80	67	147	30	南会津町	69	39	108	69	39	108	69	38	107
4	須賀川市	255	154	409	111	96	207	113	103	216	31	下郷町	23	6	29	20	4	24	21	4	25
5	白河市	213	138	351	141	94	235	138	91	229	33	檜枝岐村	1	1	2	1	1	2	1	1	2
6	会津若松市	417	219	636	313	168	481	295	158	453	36	只見町	21	16	37	17	16	33	17	16	33
7	喜多方市	177	102	279	144	84	228	110	75	185	38	磐梯町	31	13	44	28	12	40	26	12	38
8	いわき市	641	409	1,050	236	136	372	199	113	312	39	猪苗代町	55	28	83	47	26	73	37	19	56
10	相馬市	153	98	251	40	23	63	37	16	53	42	北塩原村	10	9	19	5	7	12	2	6	8
91	田村市	137	115	252	78	84	162	66	78	144	45	西会津町	43	20	63	44	22	66	43	22	65

※ 令和5年11月時点における特定健診等データ管理システム登録データ並びにシステム未委託保険者から提供されたデータ(速報値)による。

【特定健康診査・特定保健指導】

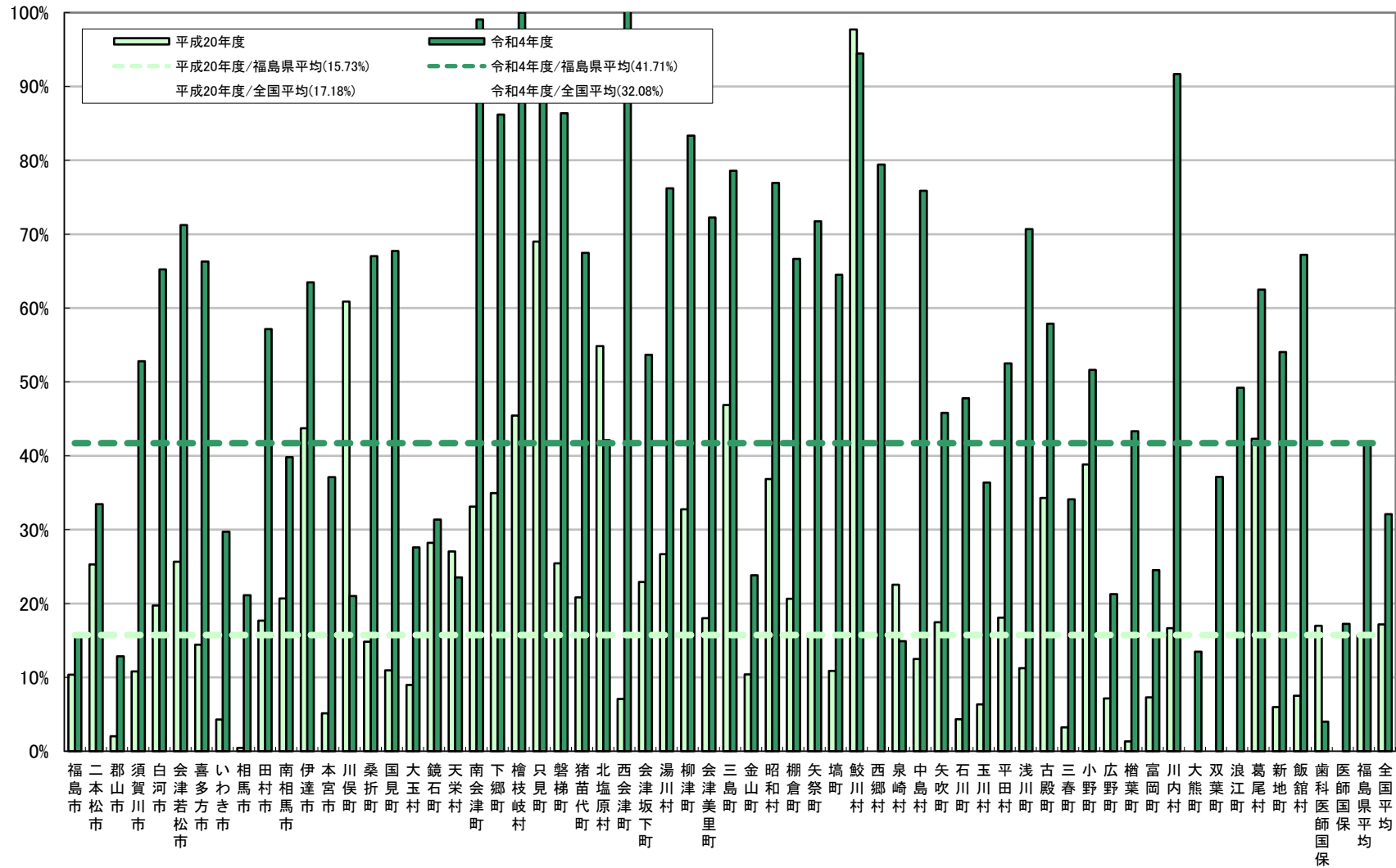
第17表 特定保健指導(動機付け支援)の状況

番号	保険者名	対象者数			利用者数			終了者数			番号	保険者名	対象者数			利用者数			終了者数		
		男	女	合計	男	女	合計	男	女	合計			男	女	合計	男	女	合計	男	女	合計
47	会津坂下町	55	40	95	31	26	57	26	25	51	69	平田村	25	15	40	15	5	20	15	6	21
48	湯川村	13	8	21	9	7	16	9	7	16	70	浅川町	38	20	58	31	19	50	25	16	41
49	柳津町	18	12	30	15	11	26	14	11	25	71	古殿町	41	16	57	21	12	33	22	11	33
51	会津美里町	96	59	155	68	44	112	68	44	112	72	三春町	78	54	132	49	32	81	24	21	45
53	三島町	12	2	14	10	2	12	9	2	11	73	小野町	32	30	62	17	15	32	17	15	32
54	金山町	14	7	21	7	4	11	3	2	5	79	広野町	30	17	47	12	11	23	6	4	10
55	昭和村	9	4	13	7	3	10	7	3	10	80	檜葉町	35	25	60	19	9	28	17	9	26
56	棚倉町	62	43	105	54	33	87	44	26	70	81	富岡町	62	44	106	16	11	27	15	11	26
57	矢祭町	26	20	46	20	14	34	19	14	33	82	川内村	11	13	24	11	12	23	10	12	22
58	塙町	37	25	62	25	16	41	24	16	40	83	大熊町	43	46	89	5	8	13	4	8	12
59	鮫川村	23	13	36	23	13	36	21	13	34	84	双葉町	39	31	70	18	11	29	17	9	26
60	西郷村	88	53	141	76	45	121	73	39	112	85	浪江町	107	82	189	71	56	127	53	40	93
63	泉崎村	26	21	47	10	7	17	4	3	7	86	葛尾村	11	5	16	9	3	12	8	2	10
64	中島村	19	10	29	16	6	22	16	6	22	87	新地町	49	38	87	27	20	47	27	20	47
65	矢吹町	83	48	131	47	29	76	36	24	60	90	飯舘村	34	27	61	26	20	46	23	18	41
67	石川町	62	28	90	30	13	43	30	13	43	301	歯科医師国保	55	70	125	5	0	5	5	0	5
68	玉川村	22	22	44	12	14	26	8	8	16	302	医師国保	16	13	29	0	6	6	0	5	5

※ 令和5年11月時点における特定健診等データ管理システム登録データ並びにシステム未委託保険者から提供されたデータ(速報値)による。

【特定健康診査・特定保健指導】

動機付け支援終了率(保険者別)

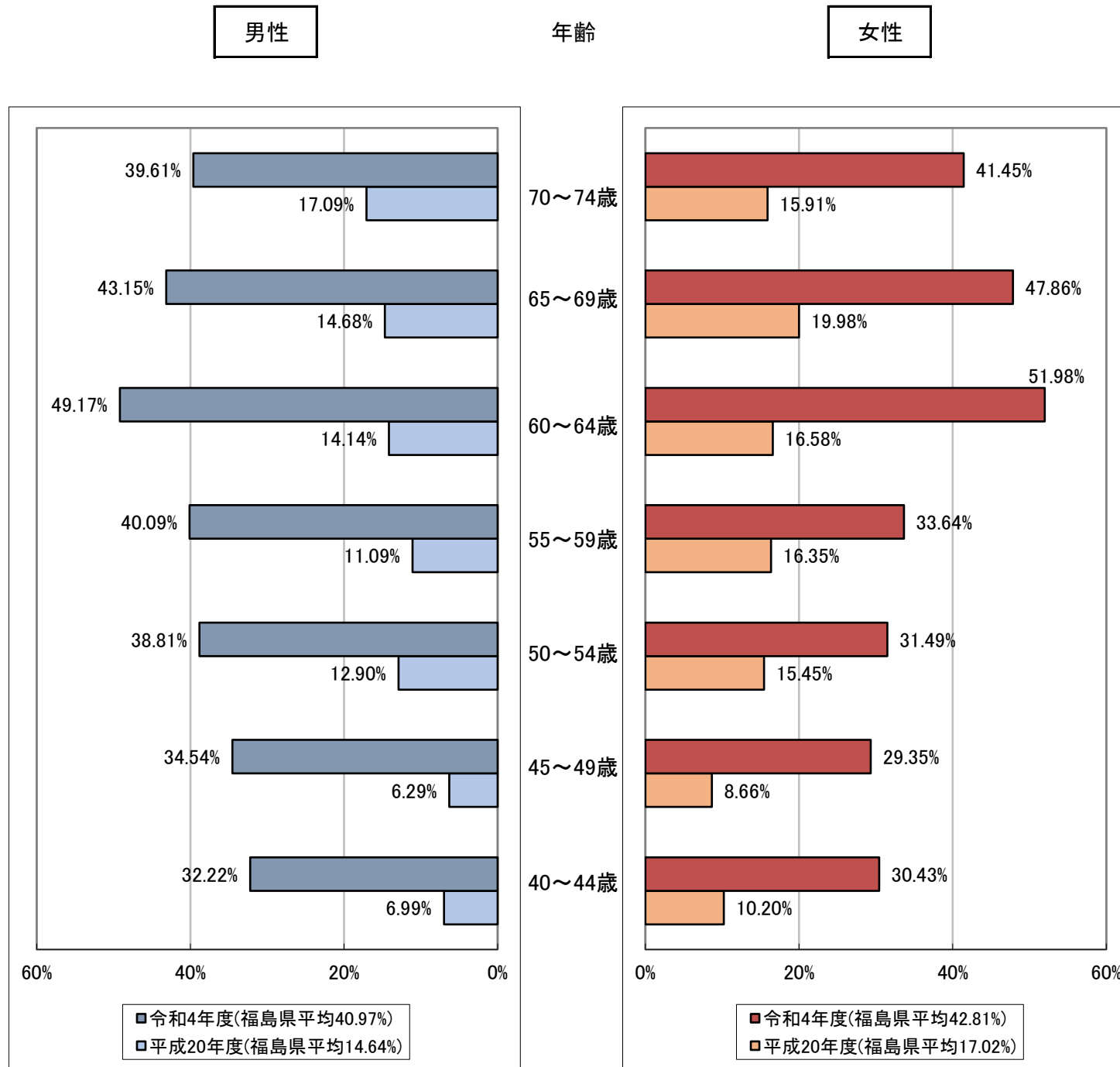


※平成21年11月及び令和5年11月時点における特定健診データ管理システム登録データ並びにシステム未委託保険者から提供されたデータ(速報値)による。

※平成20年度の全国情報は平成21年12月における国保中央会が作成した市町村国保の速報値による。

※終了率は、小数点第3位を四捨五入している。[計算式: 終了率 = 終了者数 ÷ 対象者数 × 100]

動機付け支援終了率(性別・年齢階級別)



性別 年齢階級別	平成20年度		令和4年度		
	対象者数	終了者数	対象者数	終了者数	
男性	福島県	8,052	1,179	6,016	2,465
	70～74歳	2,703	462	2,757	1,092
	65～69歳	3,277	481	2,169	936
	60～64歳	700	99	303	149
	55～59歳	559	62	212	85
	50～54歳	341	44	201	78
	45～49歳	286	18	194	67
	40～44歳	186	13	180	58
女性	福島県	6,752	1,149	3,973	1,701
	70～74歳	1,785	284	1,520	630
	65～69歳	2,232	446	1,354	648
	60～64歳	1,134	188	379	197
	55～59歳	783	128	217	73
	50～54歳	440	68	181	57
	45～49歳	231	20	184	54
	40～44歳	147	15	138	42

※ 平成21年11月及び令和5年11月時点における特定健診等データ管理システム登録データ並びにシステム未委託保険者から提供されたデータ(速報値)による。

※ 終了率は、小数点第3位を四捨五入している。[計算式：終了率 = 終了者数 ÷ 対象者数 × 100]

【特定健康診査・特定保健指導】

第18表 特定保健指導(積極的支援)の状況

番号	保険者名	対象者数			利用者数			終了者数			番号	保険者名	対象者数			利用者数			終了者数		
		男	女	合計	男	女	合計	男	女	合計			男	女	合計	男	女	合計	男	女	合計
	全国計	132,166	34,769	166,935	33,446	10,016	43,462	23,331	7,218	30,549	92	南相馬市	91	30	121	33	9	42	27	9	36
	県計	2,246	752	2,998	730	267	997	529	197	726	93	伊達市	91	32	123	50	19	69	41	16	57
	市町村計	2,185	734	2,919	728	265	993	527	195	722	94	本宮市	34	10	44	3	4	7	3	4	7
	市計	1,471	492	1,963	386	152	538	264	117	381	11	川俣町	10	10	20	0	1	1	0	1	1
	町村計	714	242	956	342	113	455	263	78	341	13	桑折町	27	5	32	18	3	21	18	3	21
	組合計	61	18	79	2	2	4	2	2	4	14	国見町	21	7	28	3	3	6	3	3	6
											21	大玉村	13	6	19	3	0	3	3	0	3
1	福島市	223	74	297	20	10	30	14	11	25	27	鏡石町	17	2	19	1	1	2	1	1	2
2	二本松市	66	12	78	10	1	11	8	0	8	29	天栄村	8	3	11	1	0	1	1	0	1
3	郡山市	278	77	355	22	10	32	13	11	24	30	南会津町	29	7	36	29	7	36	29	6	35
4	須賀川市	118	44	162	15	9	24	10	6	16	31	下郷町	8	4	12	4	0	4	4	0	4
5	白河市	79	26	105	48	19	67	29	13	42	33	檜枝岐村	2	0	2	2	0	2	2	0	2
6	会津若松市	131	48	179	72	32	104	54	19	73	36	只見町	5	1	6	5	1	6	5	1	6
7	喜多方市	59	23	82	40	13	53	17	7	24	38	磐梯町	8	2	10	3	0	3	3	0	3
8	いわき市	194	66	260	53	17	70	35	14	49	39	猪苗代町	25	7	32	22	7	29	13	1	14
10	相馬市	62	31	93	1	0	1	1	0	1	42	北塩原村	7	1	8	1	0	1	1	0	1
91	田村市	45	19	64	19	9	28	12	7	19	45	西会津町	9	9	18	8	7	15	6	6	12

※ 令和5年11月時点における特定健診等データ管理システム登録データ並びにシステム未委託保険者から提供されたデータ(速報値)による。

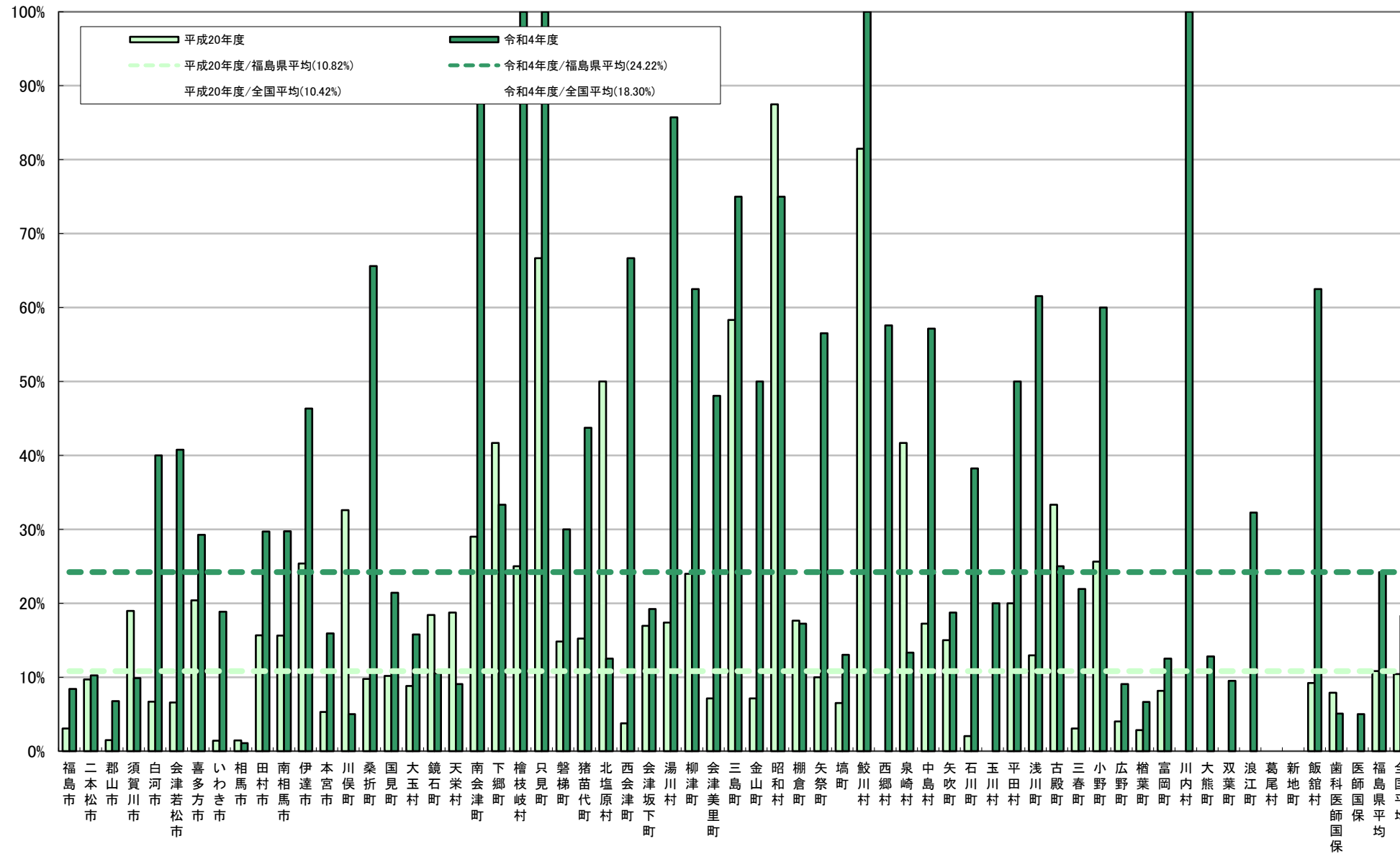
【特定健康診査・特定保健指導】

第18表 特定保健指導(積極的支援)の状況

番号	保険者名	対象者数			利用者数			終了者数			番号	保険者名	対象者数			利用者数			終了者数		
		男	女	合計	男	女	合計	男	女	合計			男	女	合計	男	女	合計	男	女	合計
47	会津坂下町	20	6	26	4	5	9	1	4	5	69	平田村	18	2	20	9	1	10	9	1	10
48	湯川村	6	1	7	5	1	6	5	1	6	70	浅川町	11	2	13	8	2	10	7	1	8
49	柳津町	5	3	8	2	3	5	2	3	5	71	古殿町	14	6	20	5	3	8	3	2	5
51	会津美里町	42	10	52	21	4	25	21	4	25	72	三春町	27	14	41	11	6	17	5	4	9
53	三島町	4	0	4	3	0	3	3	0	3	73	小野町	12	3	15	8	1	9	8	1	9
54	金山町	3	1	4	2	1	3	1	1	2	79	広野町	6	5	11	3	3	6	0	1	1
55	昭和村	4	0	4	3	0	3	3	0	3	80	檜葉町	19	11	30	4	3	7	1	1	2
56	棚倉町	26	3	29	18	2	20	5	0	5	81	富岡町	20	12	32	2	3	5	1	3	4
57	矢祭町	16	7	23	8	5	13	8	5	13	82	川内村	1	2	3	1	2	3	1	2	3
58	塙町	19	4	23	3	1	4	3	0	3	83	大熊町	29	10	39	5	0	5	5	0	5
59	鮫川村	14	1	15	14	1	15	14	1	15	84	双葉町	16	5	21	7	1	8	2	0	2
60	西郷村	26	7	33	16	4	20	15	4	19	85	浪江町	45	17	62	33	10	43	17	3	20
63	泉崎村	12	3	15	2	0	2	2	0	2	86	葛尾村	1	2	3	1	1	2	0	0	0
64	中島村	10	4	14	4	4	8	4	4	8	87	新地町	15	11	26	0	0	0	0	0	0
65	矢吹町	26	6	32	8	4	12	5	1	6	90	飯舘村	17	7	24	10	5	15	10	5	15
67	石川町	25	9	34	10	3	13	10	3	13	301	歯科医師国保	44	15	59	1	2	3	1	2	3
68	玉川村	16	4	20	12	4	16	3	1	4	302	医師国保	17	3	20	1	0	1	1	0	1

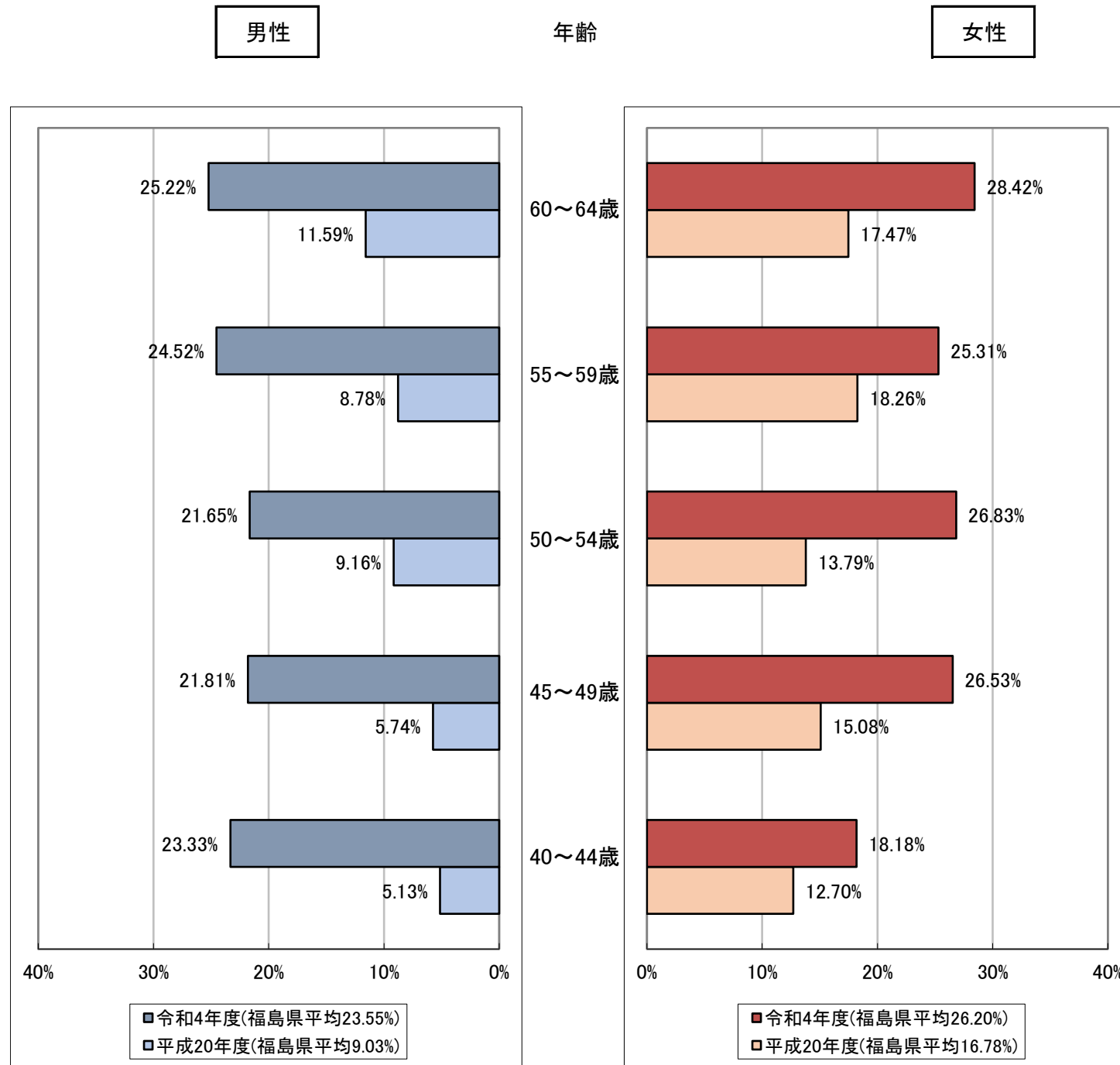
※ 令和5年11月時点における特定健診等データ管理システム登録データ並びにシステム未委託保険者から提供されたデータ(速報値)による。

積極的支援終了率(保険者別)



※平成21年11月及び令和5年11月時点における特定健診等データ管理システム登録データ並びにシステム未委託保険者から提供されたデータ(速報値)による
 ※平成20年度の全国情報は平成21年12月における国保中央会が作成した市町村国保の速報値による。
 ※終了率は、小数点第3位を四捨五入している。[計算式: 終了率 = 終了者数 ÷ 対象者数 × 100]

積極的支援終了率(性別・年齢階級別)



性別 年齢階級別	平成20年度		令和4年度		
	対象者数	終了者数	対象者数	終了者数	
男性	福島県	4,786	432	2,246	529
	60～64歳	1,553	180	670	169
	55～59歳	1,275	112	420	103
	50～54歳	884	81	388	84
	45～49歳	645	37	408	89
	40～44歳	429	22	360	84
女性	福島県	1,442	242	752	197
	60～64歳	601	105	292	83
	55～59歳	449	82	162	41
	50～54歳	203	28	123	33
	45～49歳	126	19	98	26
	40～44歳	63	8	77	14

※ 平成21年11月及び令和5年11月時点における特定健診等データ管理システム登録データ並びにシステム未委託保険者から提供されたデータ(速報値)による。
 ※ 65歳以上は、積極的支援の対象外になる。(実施した特定健康診査の結果値が積極的支援の対象となる値であっても、動機付け支援の対象者になる。)
 ※ 終了率は、小数点第3位を四捨五入している。[計算式 : 終了率 = 終了者数 ÷ 対象者数 × 100]