

[平成28年度]

(1)特定健診受診者(人数・割合)

		年代別							合計
		40～44歳	45～49歳	50～54歳	55～59歳	60～64歳	65～69歳	70～74歳	
男性	人数	21,518	20,027	19,607	22,755	24,162	30,946	20,246	159,261
	割合	13.51%	12.57%	12.31%	14.29%	15.17%	19.43%	12.71%	100.00%
女性	人数	17,785	17,690	18,406	22,053	25,431	33,944	23,667	158,976
	割合	11.19%	11.13%	11.58%	13.87%	16.00%	21.35%	14.89%	100.00%
計	人数	39,303	37,717	38,013	44,808	49,593	64,890	43,913	318,237
	割合	12.35%	11.85%	11.94%	14.08%	15.58%	20.39%	13.80%	100.00%

保険者別特定健診受診者(人数・割合)

(1)-① 国保

		年代別							合計
		40～44歳	45～49歳	50～54歳	55～59歳	60～64歳	65～69歳	70～74歳	
男性	人数	2,099	2,459	2,792	4,155	9,518	23,013	18,218	62,254
	割合	3.37%	3.95%	4.48%	6.67%	15.29%	36.97%	29.26%	100.00%
女性	人数	2,113	2,453	3,135	5,466	14,450	27,994	21,657	77,268
	割合	2.73%	3.17%	4.06%	7.07%	18.70%	36.23%	28.03%	100.00%
計	人数	4,212	4,912	5,927	9,621	23,968	51,007	39,875	139,522
	割合	3.02%	3.52%	4.25%	6.90%	17.18%	36.56%	28.58%	100.00%

(1)-② 国保組合

		年代別							合計
		40～44歳	45～49歳	50～54歳	55～59歳	60～64歳	65～69歳	70～74歳	
男性	人数	329	304	280	411	633	717	254	2,928
	割合	11.24%	10.38%	9.56%	14.04%	21.62%	24.49%	8.67%	100.00%
女性	人数	138	130	156	256	402	381	151	1,614
	割合	8.55%	8.05%	9.67%	15.86%	24.91%	23.61%	9.36%	100.00%
計	人数	467	434	436	667	1,035	1,098	405	4,542
	割合	10.28%	9.56%	9.60%	14.69%	22.79%	24.17%	8.92%	100.00%

(1)-③ 全国健康保険協会

		年代別							合計
		40～44歳	45～49歳	50～54歳	55～59歳	60～64歳	65～69歳	70～74歳	
男性	人数	14,794	12,617	11,865	13,572	12,138	6,926	1,691	73,603
	割合	20.10%	17.14%	16.12%	18.44%	16.49%	9.41%	2.30%	100.00%
女性	人数	11,741	11,030	11,382	12,468	9,336	5,212	1,628	62,797
	割合	18.70%	17.56%	18.13%	19.85%	14.87%	8.30%	2.59%	100.00%
計	人数	26,535	23,647	23,247	26,040	21,474	12,138	3,319	136,400
	割合	19.45%	17.34%	17.04%	19.09%	15.74%	8.90%	2.43%	100.00%

(1)-④ 共済

		年代別							合計
		40～44歳	45～49歳	50～54歳	55～59歳	60～64歳	65～69歳	70～74歳	
男性	人数	3,443	3,820	3,952	3,930	1,300	152	72	16,669
	割合	20.66%	22.92%	23.71%	23.58%	7.80%	0.91%	0.43%	100.00%
女性	人数	3,041	3,296	3,058	3,243	913	255	212	14,018
	割合	21.69%	23.51%	21.81%	23.13%	6.51%	1.82%	1.51%	100.00%
計	人数	6,484	7,116	7,010	7,173	2,213	407	284	30,687
	割合	21.13%	23.19%	22.84%	23.37%	7.21%	1.33%	0.93%	100.00%

(1)-⑤ 健保連

		年代別							合計
		40～44歳	45～49歳	50～54歳	55～59歳	60～64歳	65～69歳	70～74歳	
男性	人数	853	827	718	687	573	138	11	3,807
	割合	22.41%	21.72%	18.86%	18.05%	15.05%	3.62%	0.29%	100.00%
女性	人数	752	781	675	620	330	102	19	3,279
	割合	22.93%	23.82%	20.59%	18.91%	10.06%	3.11%	0.58%	100.00%
計	人数	1,605	1,608	1,393	1,307	903	240	30	7,086
	割合	22.65%	22.69%	19.66%	18.44%	12.74%	3.39%	0.42%	100.00%

[ 平成28年度 ]

(2)検査項目別平均値

	BMI	腹囲	収縮期血圧	拡張期血圧	中性脂肪	HDL コレステロール	LDL コレステロール	GOT	GPT	γ-GTP	空腹時血糖	HbA1c	血清 クレアチニン	
男性	度数	153,592	153,583	146,795	146,787	149,769	149,782	149,650	149,686	149,687	151,328	86,635	92,568	9,205
	平均値	24	86	129	79	-	-	122	-	-	-	-	-	-
	標準偏差	3	9	17	12	-	-	31	-	-	-	-	-	-
	中央値	-	-	-	-	108	55	-	23	22	34	99	5.6	0.83
	25パーセン タイル値	-	-	-	-	75	46	-	19	17	23	92	5.3	0.74
	75パーセン タイル値	-	-	-	-	159	65	-	28	31	58	109	5.9	0.92
女性	度数	155,389	155,373	146,371	146,357	152,127	152,128	152,051	152,189	152,190	153,467	92,699	109,680	11,044
	平均値	23	81	125	74	-	-	125	-	-	-	-	-	-
	標準偏差	4	10	17	11	-	-	31	-	-	-	-	-	-
	中央値	-	-	-	-	84	65	-	21	16	18	94	5.6	0.62
	25パーセン タイル値	-	-	-	-	61	56	-	18	13	14	88	5.3	0.56
	75パーセン タイル値	-	-	-	-	118	76	-	25	22	27	101	5.8	0.69



[ 平成28年度 ]

(5)-① 高血圧症有病者等の割合

平成28年度 福島県(男性)

		年代別							合計
		40～44歳	45～49歳	50～54歳	55～59歳	60～64歳	65～69歳	70～74歳	
非該当	人数	12,846	10,124	8,064	7,452	6,581	7,207	4,192	56,466
	割合	61.0%	51.7%	42.2%	33.5%	28.0%	24.0%	21.2%	36.4%
予備群	人数	3,572	3,286	3,135	3,455	3,264	3,659	2,033	22,404
	割合	17.0%	16.8%	16.4%	15.5%	13.9%	12.2%	10.3%	14.4%
有病者	人数	4,653	6,156	7,926	11,317	13,675	19,122	13,505	76,354
	割合	22.1%	31.5%	41.4%	50.9%	58.1%	63.8%	68.4%	49.2%
合計	人数	21,071	19,566	19,125	22,224	23,520	29,988	19,730	155,224
	割合	100.0%	100.0%	100.0%	100.0%	100.0%	100.0%	100.0%	100.0%

平成28年度 福島県(女性)

		年代別							合計
		40～44歳	45～49歳	50～54歳	55～59歳	60～64歳	65～69歳	70～74歳	
非該当	人数	13,774	12,246	10,732	11,146	10,517	11,222	5,994	75,631
	割合	80.1%	71.8%	60.7%	52.5%	43.3%	34.5%	26.2%	49.4%
予備群	人数	1,690	2,041	2,423	2,964	3,575	4,619	2,799	20,111
	割合	9.8%	12.0%	13.7%	13.9%	14.7%	14.2%	12.2%	13.1%
有病者	人数	1,731	2,773	4,524	7,140	10,211	16,718	14,108	57,205
	割合	10.1%	16.3%	25.6%	33.6%	42.0%	51.3%	61.6%	37.4%
合計	人数	17,195	17,060	17,679	21,250	24,303	32,559	22,901	152,947
	割合	100.0%	100.0%	100.0%	100.0%	100.0%	100.0%	100.0%	100.0%

(5)-② 血圧高値(収縮期血圧高値・拡張期血圧高値・血圧高値)の割合

平成28年度 福島県(男性)

		年代別							合計
		40～44歳	45～49歳	50～54歳	55～59歳	60～64歳	65～69歳	70～74歳	
収縮期血圧 高値	人数	6,552	7,177	8,348	11,115	12,205	16,210	10,666	72,273
	割合	31.2%	36.8%	43.9%	50.5%	53.1%	55.9%	56.1%	47.4%
拡張期血圧 高値	人数	5,224	6,078	6,782	8,129	7,449	7,555	3,705	44,922
	割合	24.8%	31.2%	35.7%	37.0%	32.4%	26.1%	19.5%	29.5%
血圧高値	人数	7,748	8,493	9,629	12,374	13,231	17,061	11,085	79,621
	割合	36.8%	43.6%	50.7%	56.2%	57.5%	58.9%	58.3%	52.2%

平成28年度 福島県(女性)

		年代別							合計
		40～44歳	45～49歳	50～54歳	55～59歳	60～64歳	65～69歳	70～74歳	
収縮期血圧 高値	人数	2,659	3,769	5,314	7,435	10,054	15,068	11,614	55,913
	割合	15.5%	22.2%	30.3%	35.4%	42.3%	47.8%	52.8%	37.3%
拡張期血圧 高値	人数	1,908	2,546	3,249	4,026	4,344	5,230	3,077	24,380
	割合	11.1%	15.0%	18.5%	19.2%	18.3%	16.6%	14.0%	16.3%
血圧高値	人数	3,185	4,335	5,948	8,160	10,718	15,772	11,937	60,055
	割合	18.5%	25.5%	33.9%	38.9%	45.1%	50.0%	54.2%	40.0%

[ 平成28年度 ]

(6)-① 糖尿病有病者等の割合

平成28年度 福島県(男性)

		年代別							合計
		40～44歳	45～49歳	50～54歳	55～59歳	60～64歳	65～69歳	70～74歳	
非該当	人数	13,940	12,600	11,372	12,247	12,886	17,481	11,713	92,239
	割合	88.0%	82.1%	74.9%	68.3%	64.3%	61.3%	59.5%	69.6%
予備群	人数	1,044	1,439	1,871	2,647	3,284	5,182	3,893	19,360
	割合	6.6%	9.4%	12.3%	14.8%	16.4%	18.2%	19.8%	14.6%
有病者	人数	849	1,307	1,946	3,027	3,879	5,871	4,093	20,972
	割合	5.4%	8.5%	12.8%	16.9%	19.3%	20.6%	20.8%	15.8%
合計	人数	15,833	15,346	15,189	17,921	20,049	28,534	19,699	132,571
	割合	100.0%	100.0%	100.0%	100.0%	100.0%	100.0%	100.0%	100.0%

平成28年度 福島県(女性)

		年代別							合計
		40～44歳	45～49歳	50～54歳	55～59歳	60～64歳	65～69歳	70～74歳	
非該当	人数	12,595	12,337	12,260	14,096	16,895	22,955	15,633	106,771
	割合	94.3%	91.6%	86.7%	80.3%	74.5%	70.2%	67.0%	77.8%
予備群	人数	508	738	1,266	2,241	3,794	6,336	4,883	19,766
	割合	3.8%	5.5%	9.0%	12.8%	16.7%	19.4%	20.9%	14.4%
有病者	人数	259	390	617	1,221	2,001	3,420	2,824	10,732
	割合	1.9%	2.9%	4.4%	7.0%	8.8%	10.5%	12.1%	7.8%
合計	人数	13,362	13,465	14,143	17,558	22,690	32,711	23,340	137,269
	割合	100.0%	100.0%	100.0%	100.0%	100.0%	100.0%	100.0%	100.0%

(6)-② 血糖高値(空腹時血糖高値・HbA1c高値・血糖高値)の割合

平成28年度 福島県(男性)

		年代別							合計
		40～44歳	45～49歳	50～54歳	55～59歳	60～64歳	65～69歳	70～74歳	
空腹時血糖 高値	人数	3,245	3,986	4,901	6,687	7,385	10,380	7,013	43,597
	割合	28.2%	35.7%	45.0%	52.0%	54.1%	54.6%	53.3%	47.3%
HbA1c 高値	人数	2,312	2,975	3,714	5,208	7,541	14,580	11,448	47,778
	割合	25.6%	32.6%	40.1%	47.0%	51.9%	57.3%	60.5%	49.1%
血糖高値	人数	4,938	6,036	7,238	9,801	11,792	18,428	13,280	71,513
	割合	31.4%	39.9%	48.6%	56.2%	60.3%	65.4%	67.8%	54.8%

平成28年度 福島県(女性)

		年代別							合計
		40～44歳	45～49歳	50～54歳	55～59歳	60～64歳	65～69歳	70～74歳	
空腹時血糖 高値	人数	1,204	1,586	2,291	3,812	5,298	8,004	5,834	28,029
	割合	12.2%	15.9%	22.2%	29.9%	33.5%	36.2%	37.8%	29.1%
HbA1c 高値	人数	1,773	2,266	3,569	5,920	10,800	18,652	14,225	57,205
	割合	21.4%	26.4%	38.4%	47.5%	55.1%	59.7%	62.1%	50.9%
血糖高値	人数	2,707	3,427	5,063	8,058	12,703	20,524	15,340	67,822
	割合	20.3%	25.5%	36.0%	46.3%	56.3%	62.9%	65.8%	49.6%

[ 平成28年度 ]

(7)-① 脂質異常症有病者の割合

平成28年度 福島県(男性)

		年代別							合計
		40～44歳	45～49歳	50～54歳	55～59歳	60～64歳	65～69歳	70～74歳	
非該当	人数	10,360	8,859	8,194	9,636	10,701	14,086	9,568	71,404
	割合	48.1%	44.2%	41.8%	42.3%	44.3%	45.5%	47.3%	44.8%
有病者	人数	11,158	11,168	11,413	13,119	13,461	16,859	10,678	87,856
	割合	51.9%	55.8%	58.2%	57.7%	55.7%	54.5%	52.7%	55.2%
合計	人数	21,518	20,027	19,607	22,755	24,162	30,945	20,246	159,260
	割合	100.0%	100.0%	100.0%	100.0%	100.0%	100.0%	100.0%	100.0%

平成28年度 福島県(女性)

		年代別							合計
		40～44歳	45～49歳	50～54歳	55～59歳	60～64歳	65～69歳	70～74歳	
非該当	人数	14,138	12,755	10,543	10,182	10,052	12,134	8,179	77,983
	割合	79.5%	72.1%	57.3%	46.2%	39.5%	35.7%	34.6%	49.1%
有病者	人数	3,647	4,935	7,863	11,871	15,379	21,810	15,488	80,993
	割合	20.5%	27.9%	42.7%	53.8%	60.5%	64.3%	65.4%	50.9%
合計	人数	17,785	17,690	18,406	22,053	25,431	33,944	23,667	158,976
	割合	100.0%	100.0%	100.0%	100.0%	100.0%	100.0%	100.0%	100.0%

(7)-② 脂質異常(中性脂肪高値・HDL-C低値・LDL-C高値・脂質異常高値)の割合

平成28年度 福島県(男性)

		年代別							合計
		40～44歳	45～49歳	50～54歳	55～59歳	60～64歳	65～69歳	70～74歳	
中性脂肪高値	人数	6,397	6,264	6,246	6,772	6,647	7,630	4,388	44,344
	割合	30.6%	32.3%	32.9%	30.5%	28.3%	25.1%	22.0%	28.5%
HDL-C低値	人数	1,966	1,808	1,766	1,903	1,928	2,487	1,776	13,634
	割合	9.4%	9.3%	9.3%	8.6%	8.2%	8.2%	8.9%	8.8%
LDL-C高値	人数	11,735	11,134	10,685	11,831	11,683	14,016	8,347	79,431
	割合	56.1%	57.5%	56.2%	53.3%	49.8%	46.1%	41.9%	51.1%
脂質異常	人数	10,769	10,471	10,326	11,375	11,228	13,197	7,793	75,159
	割合	51.4%	54.0%	54.3%	51.2%	47.8%	43.3%	39.1%	48.3%

平成28年度 福島県(女性)

		年代別							合計
		40～44歳	45～49歳	50～54歳	55～59歳	60～64歳	65～69歳	70～74歳	
中性脂肪高値	人数	1,175	1,444	2,084	2,885	3,850	5,226	3,581	20,245
	割合	6.8%	8.4%	11.7%	13.4%	15.4%	15.6%	15.3%	13.0%
HDL-C低値	人数	304	262	252	271	397	654	560	2,700
	割合	1.8%	1.5%	1.4%	1.3%	1.6%	2.0%	2.4%	1.7%
LDL-C高値	人数	6,016	7,521	10,395	13,658	15,582	19,619	12,510	85,301
	割合	34.9%	43.8%	58.1%	63.5%	62.4%	58.6%	53.5%	54.8%
脂質異常	人数	3,473	4,589	6,918	9,485	11,162	14,147	8,934	58,708
	割合	20.1%	26.7%	38.7%	44.0%	44.7%	42.2%	38.2%	37.7%







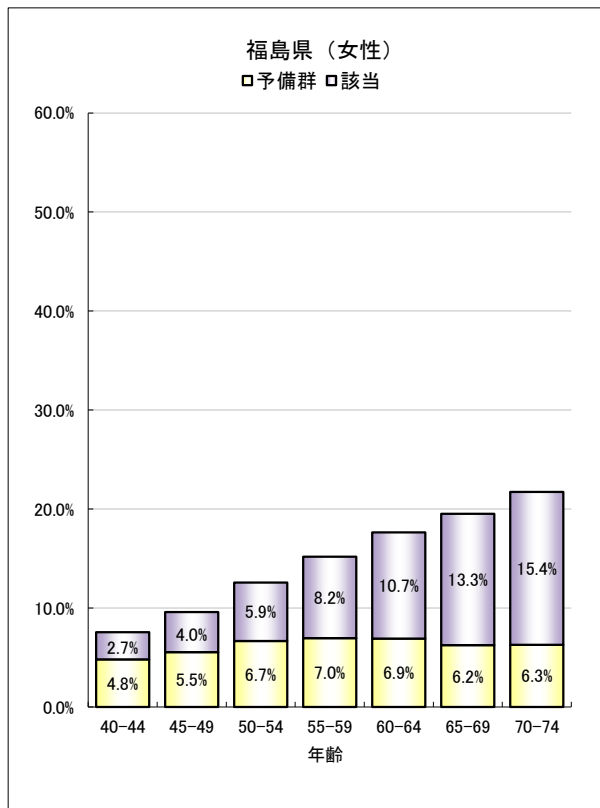
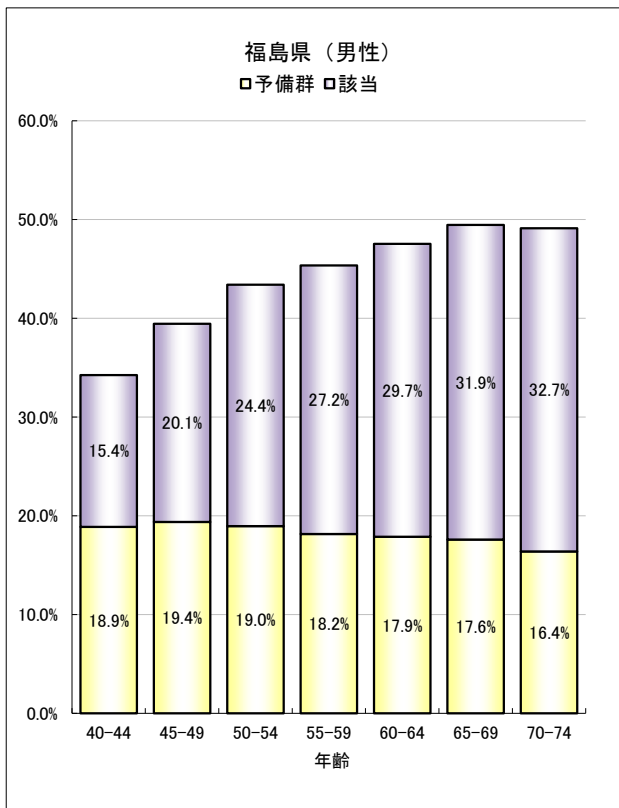




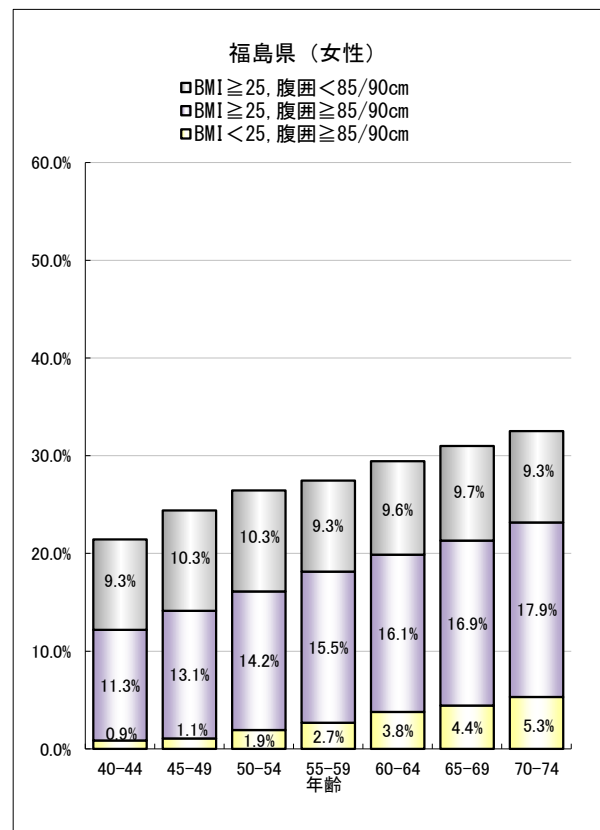
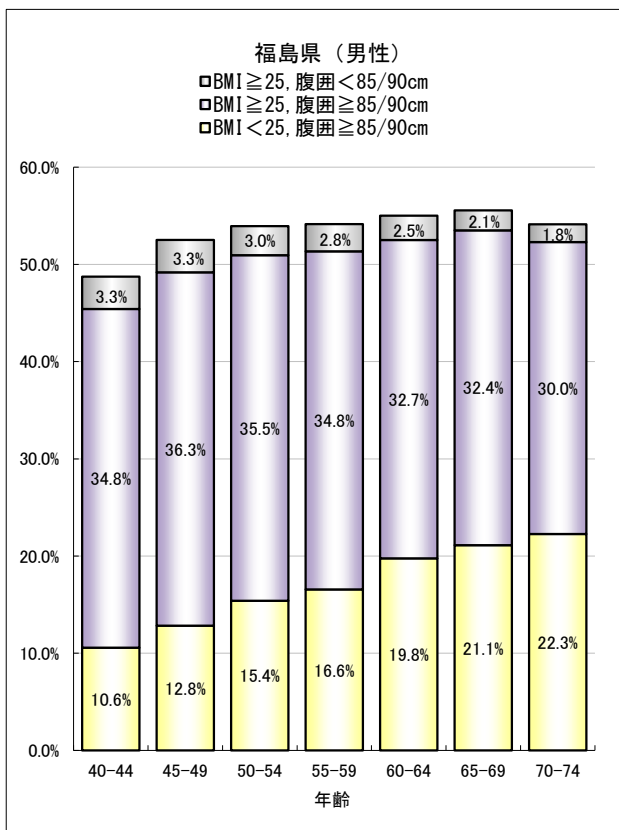




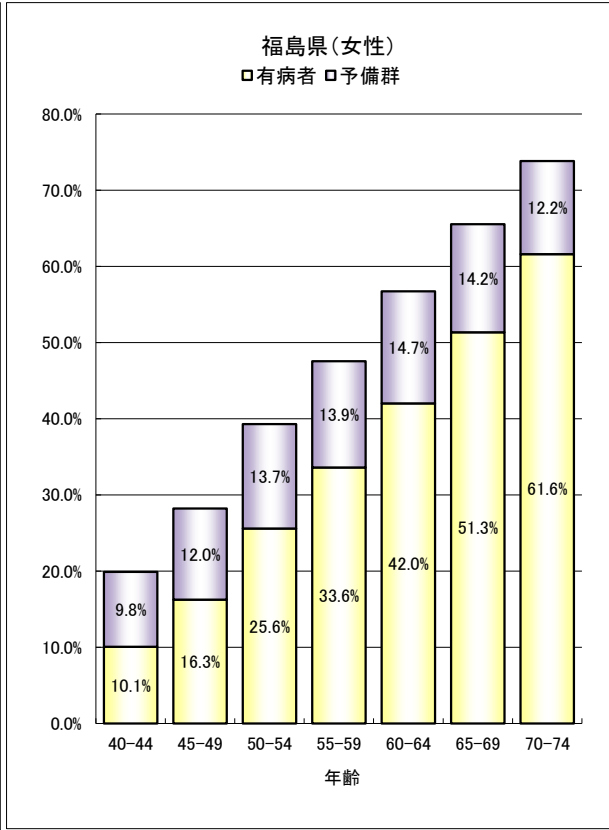
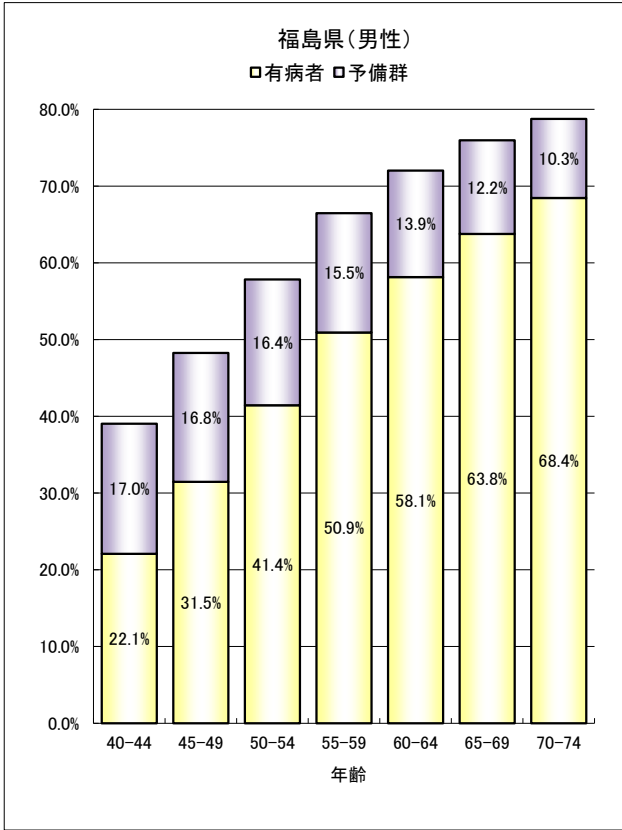
(3)メタボリックシンドローム該当者及び予備群の割合



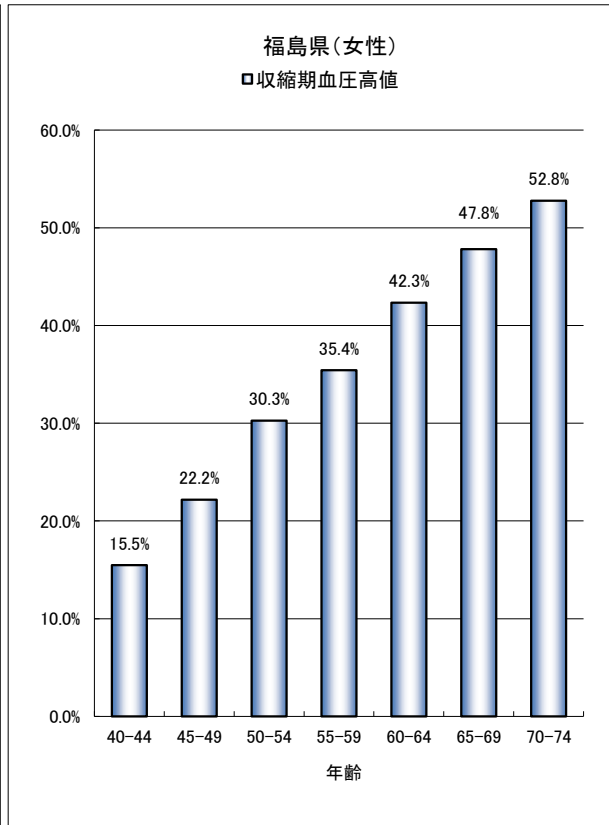
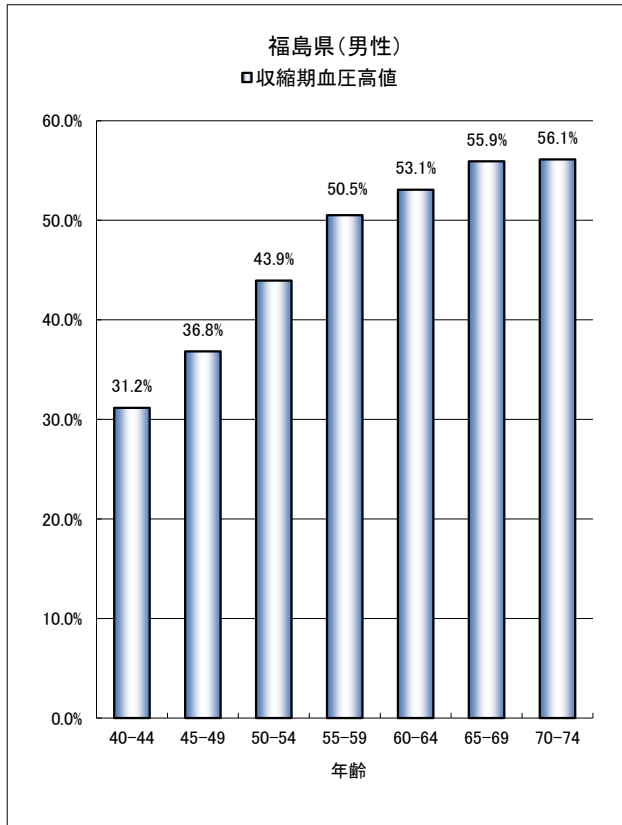
(4)肥満者(BMI25以上または腹囲基準値以上)の割合



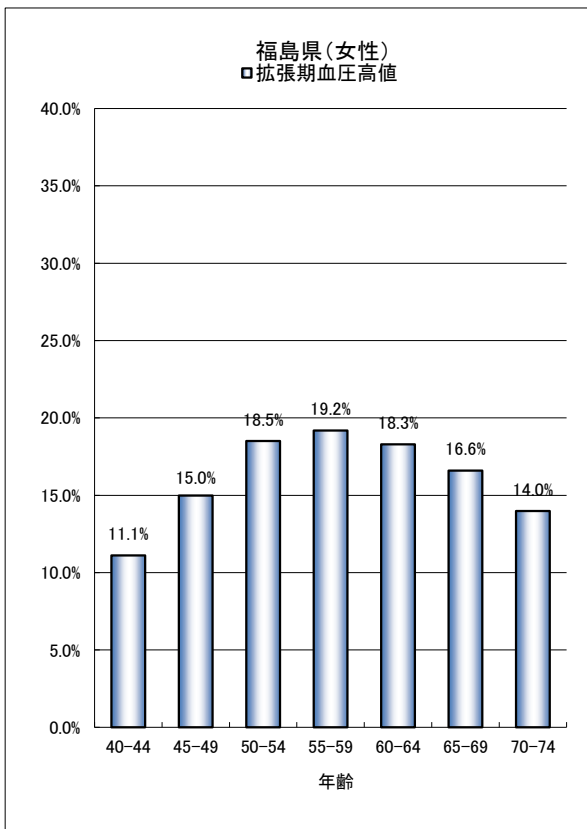
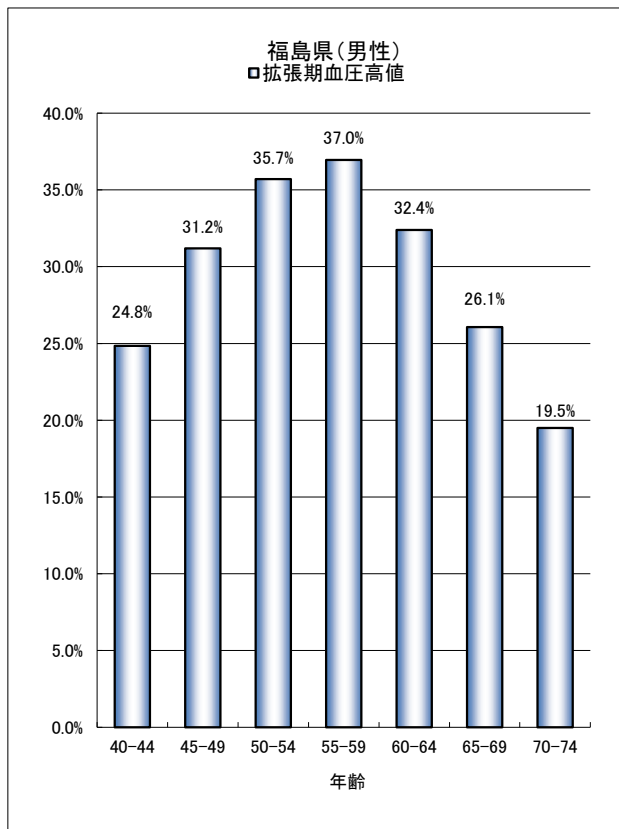
(5)-① 高血圧症有病者等の割合



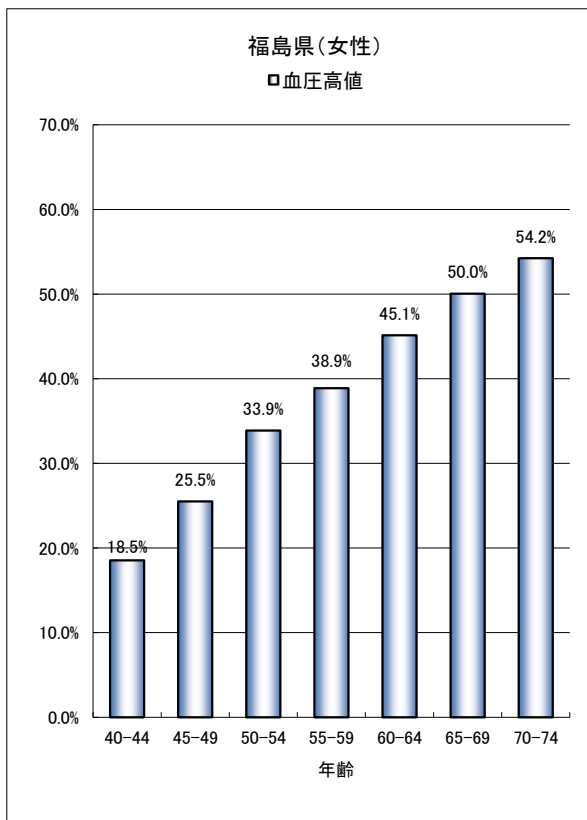
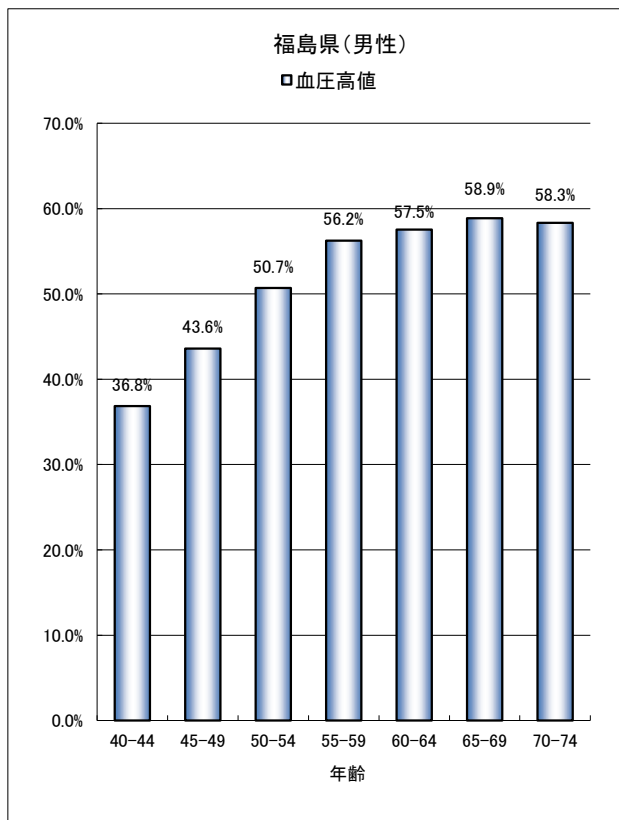
(5)-②-A 収縮期血圧高値の割合



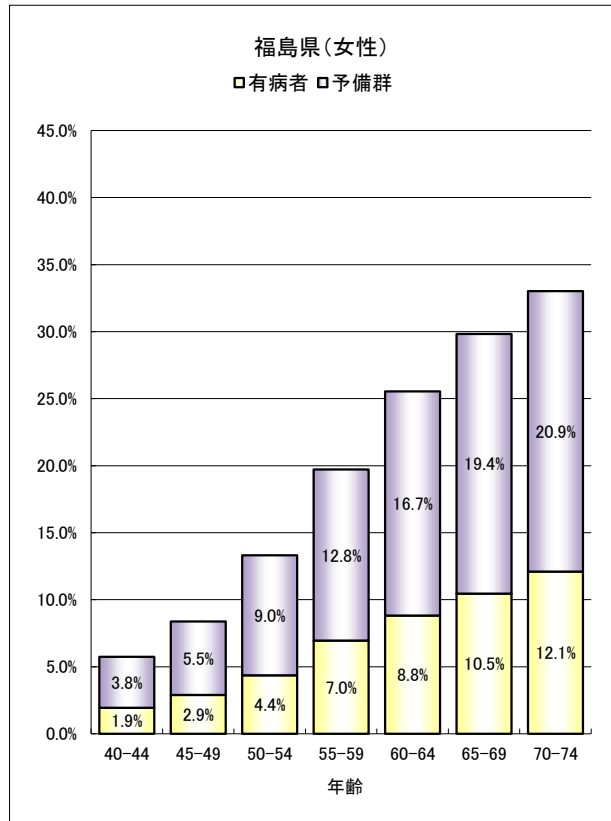
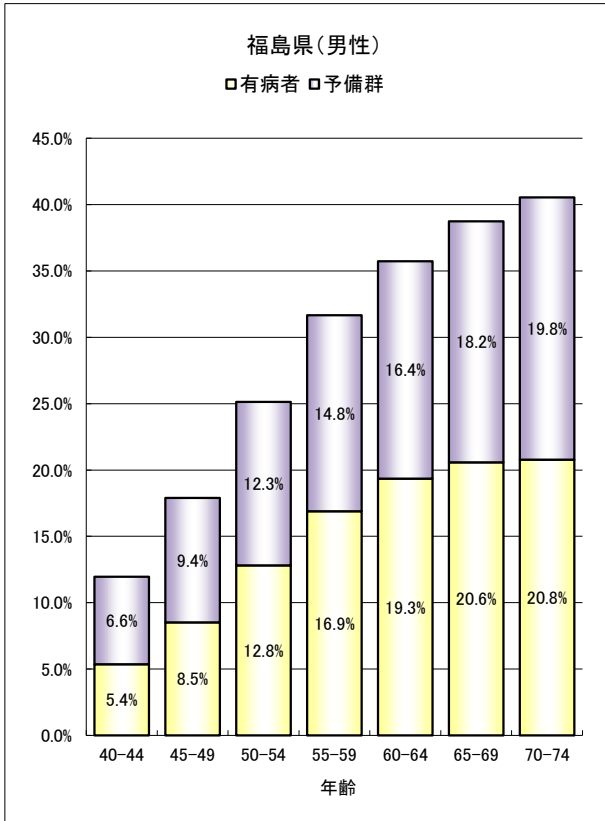
(5)-②-B 拡張期血圧高値の割合



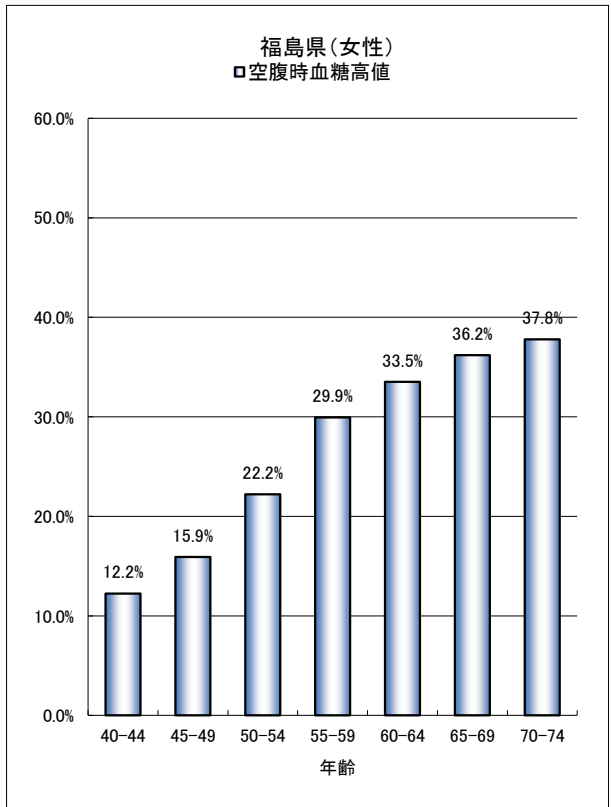
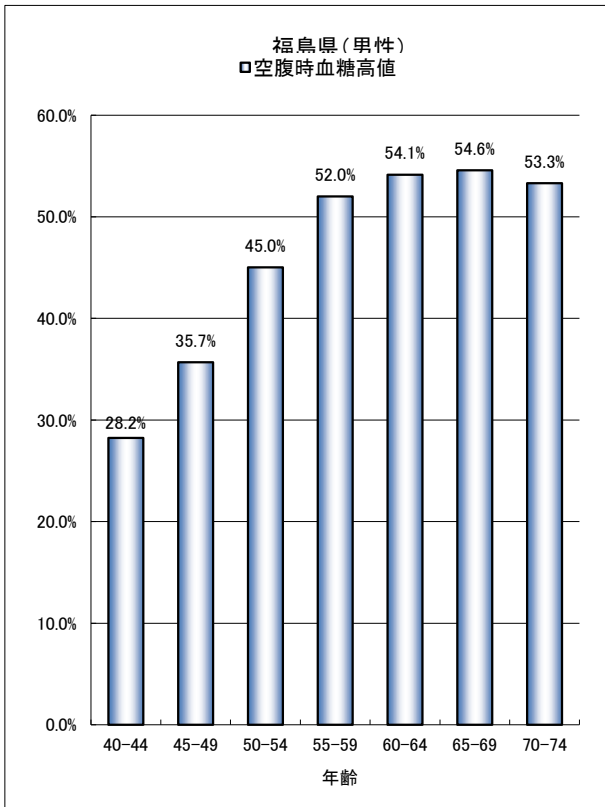
(5)-②-C 血圧高値の割合



(6)-① 糖尿病有病者等の割合

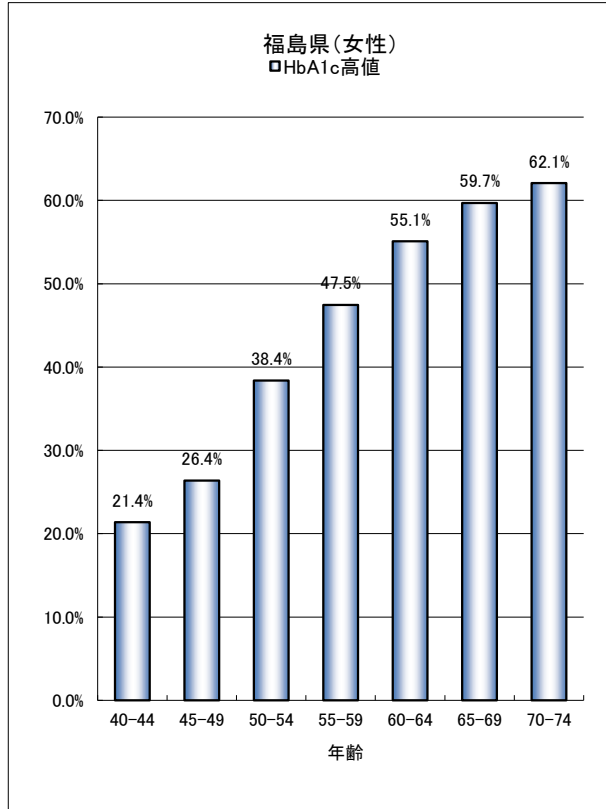
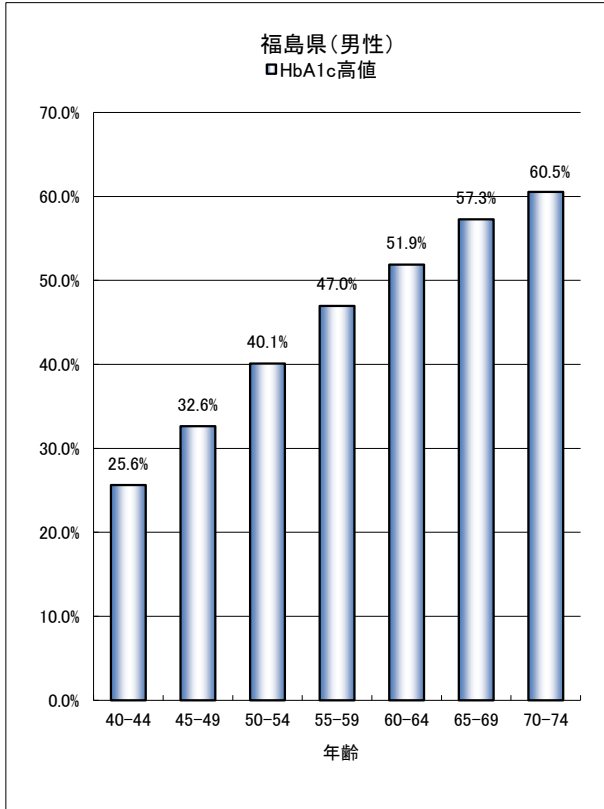


(6)-②-A 空腹時血糖高値の割合

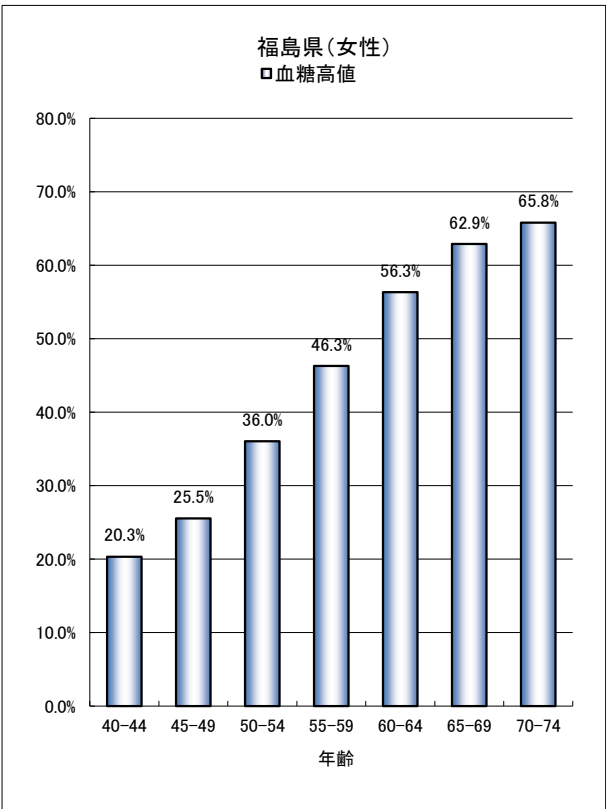
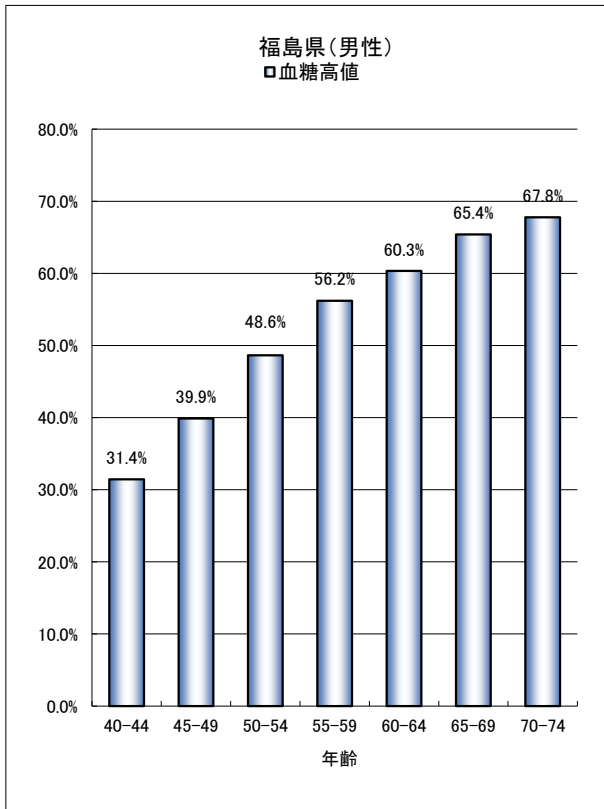




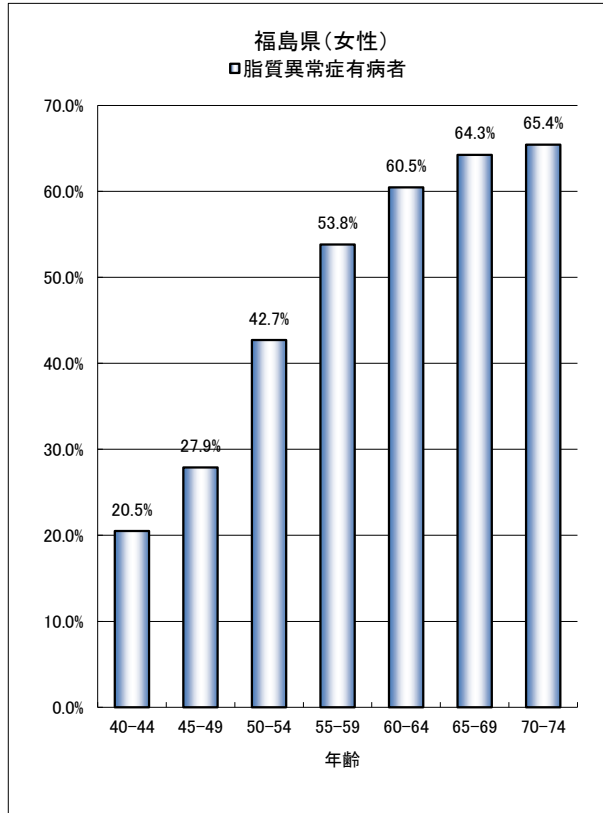
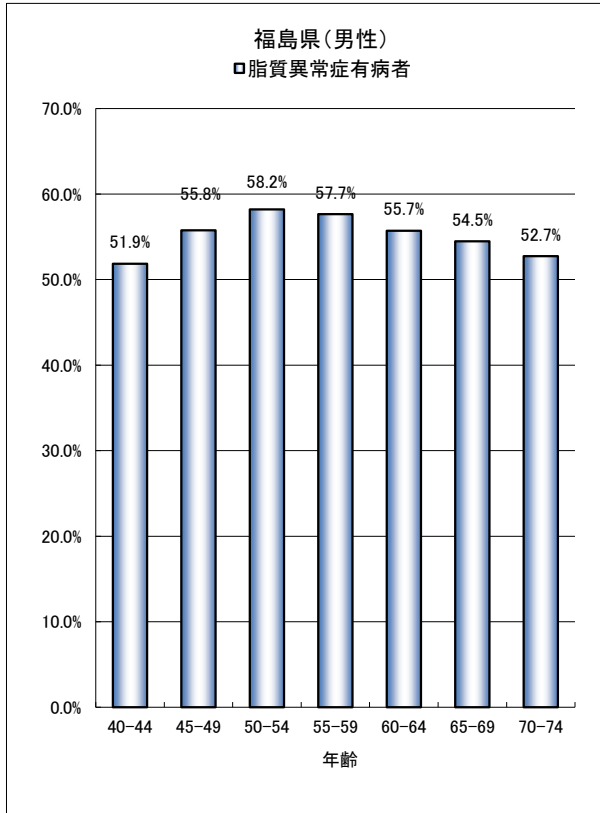
(6)-②-B HbA1c高値の割合



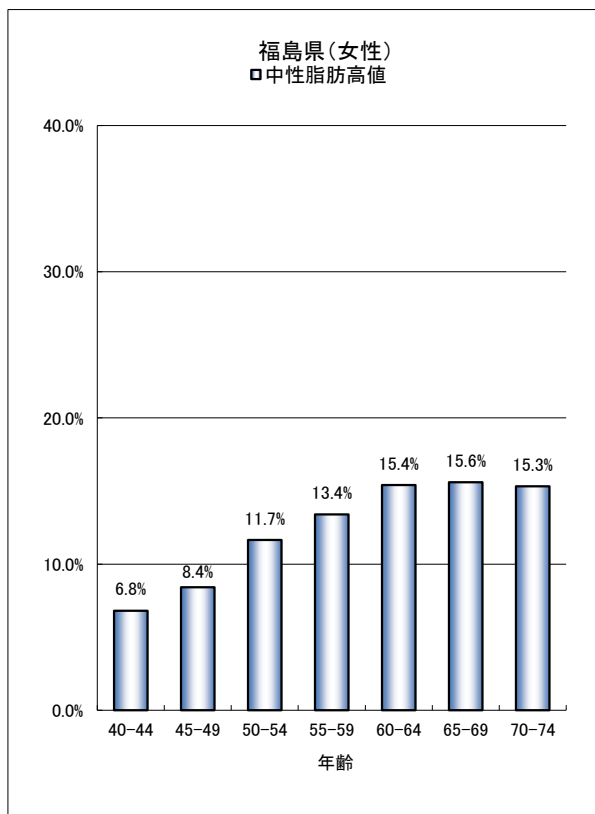
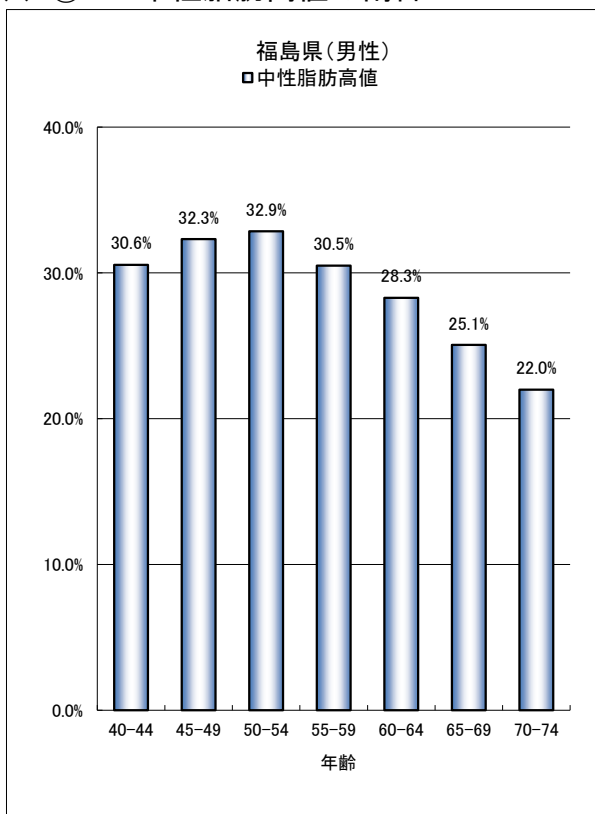
(6)-②-C 血糖高値の割合



(7)-① 脂質異常症有病者の割合

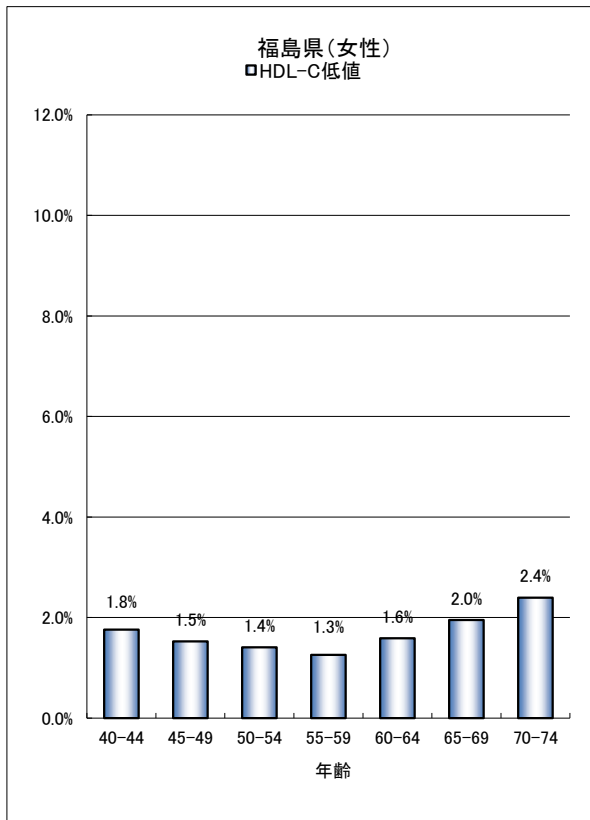
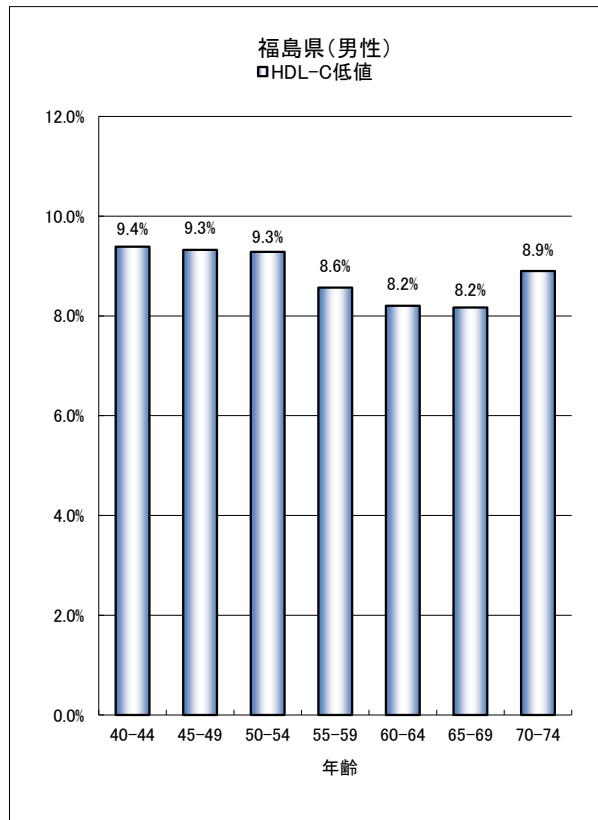


(7)-②-A 中性脂肪高値の割合

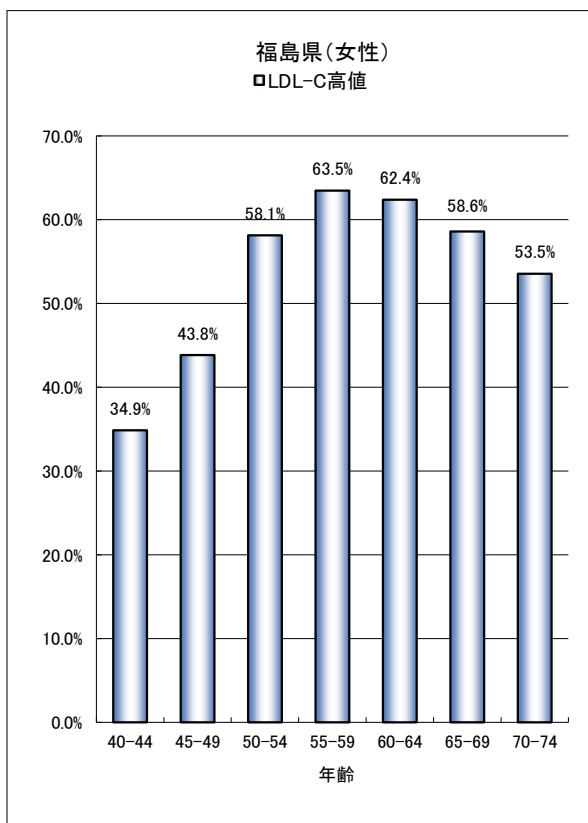
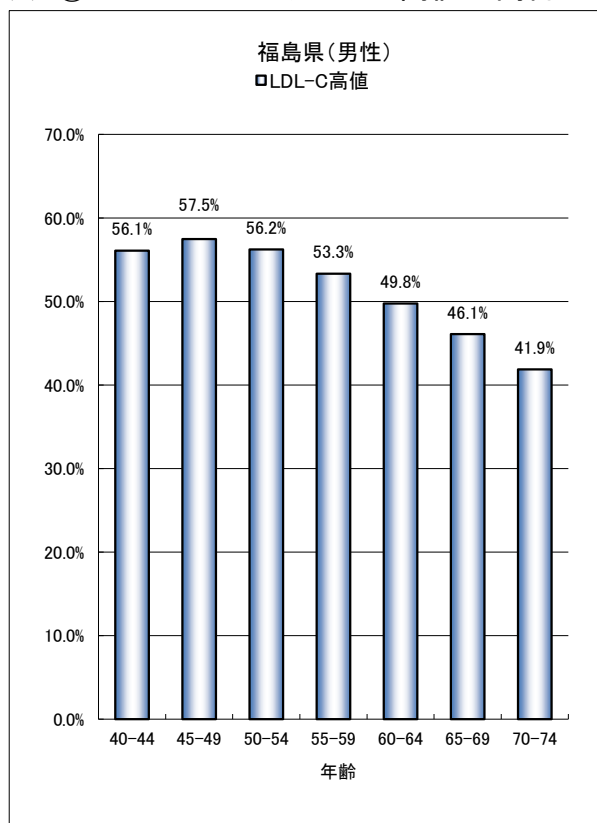


[平成28年度]

(7)-②-B HDLコレステロール低値の割合

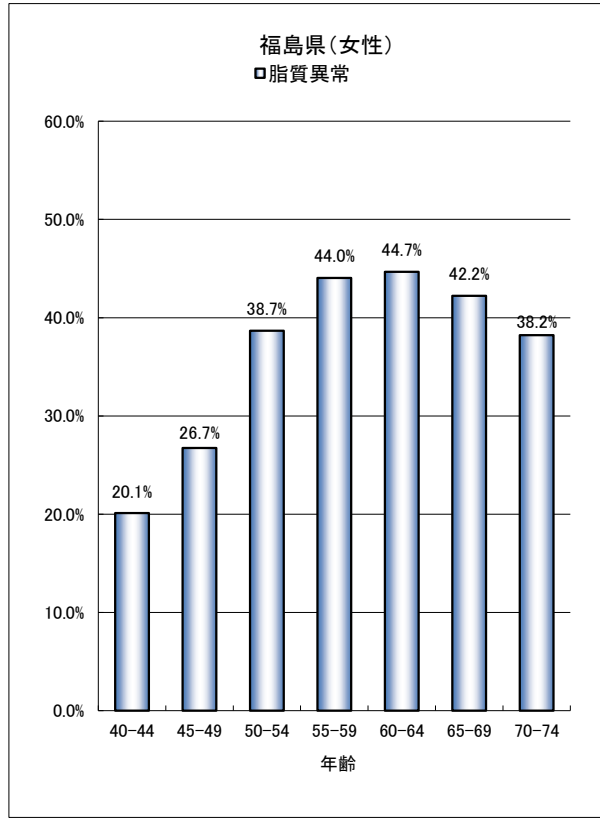
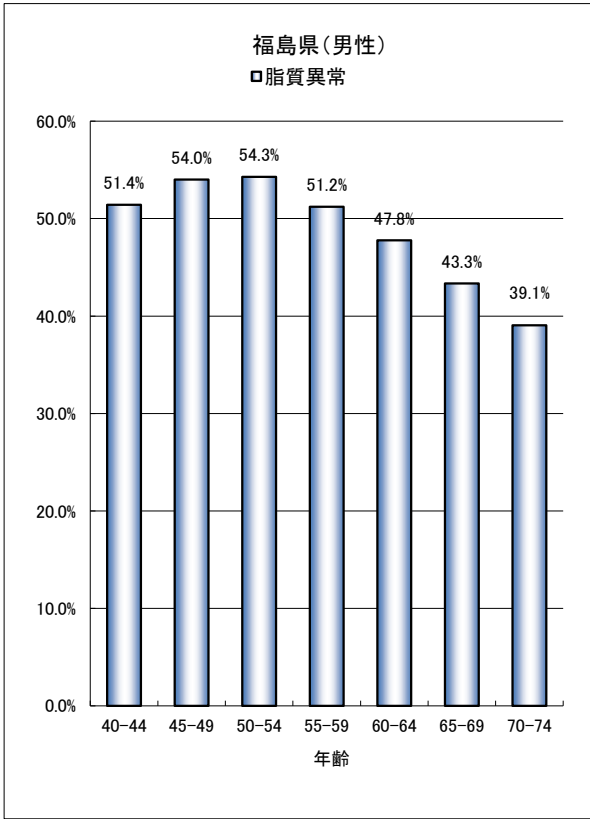


(7)-②-C LDLコレステロール高値の割合



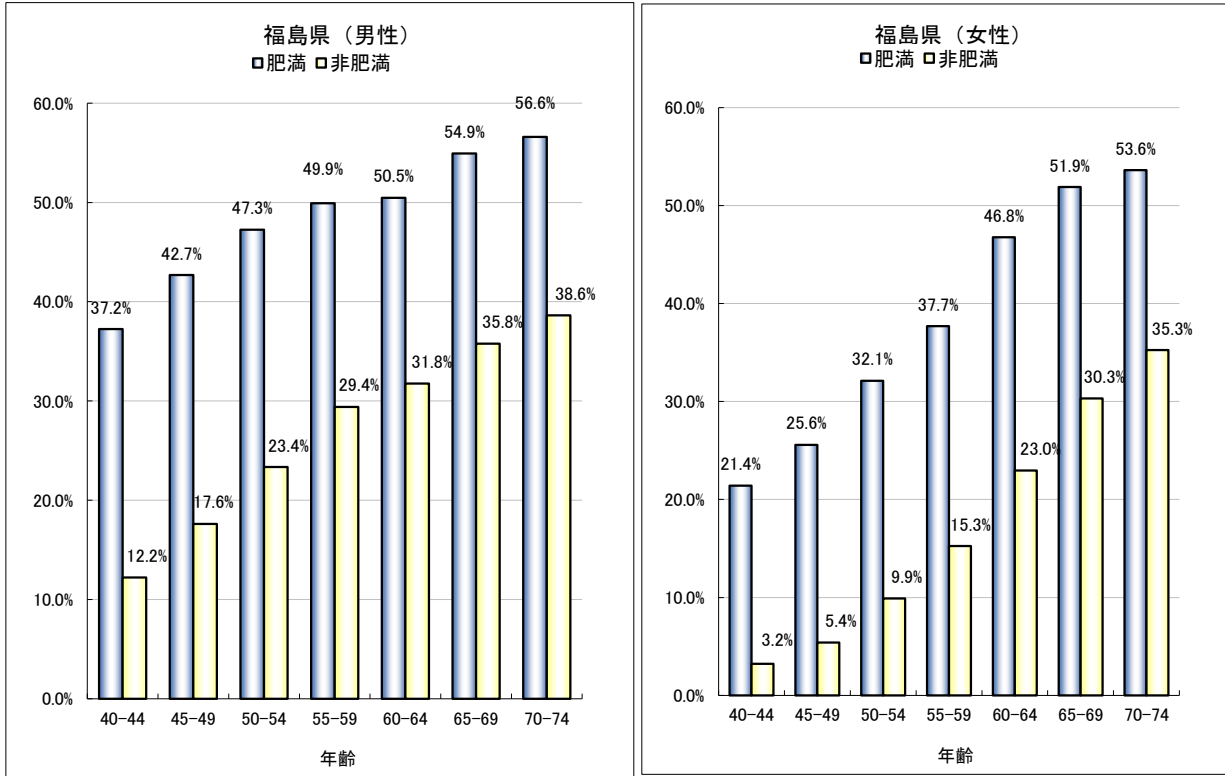
[ 平成28年度 ]

(7)-②-D 脂質異常の割合

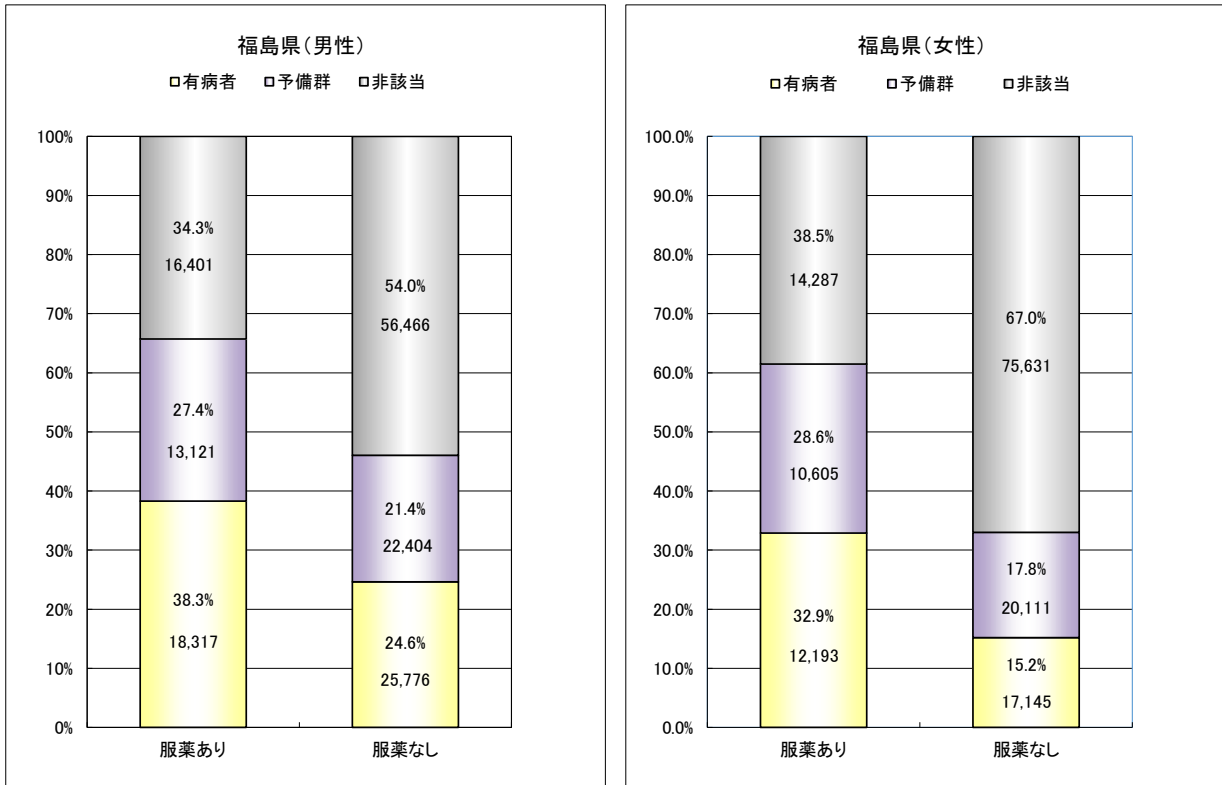


[ 平成28年度 ]

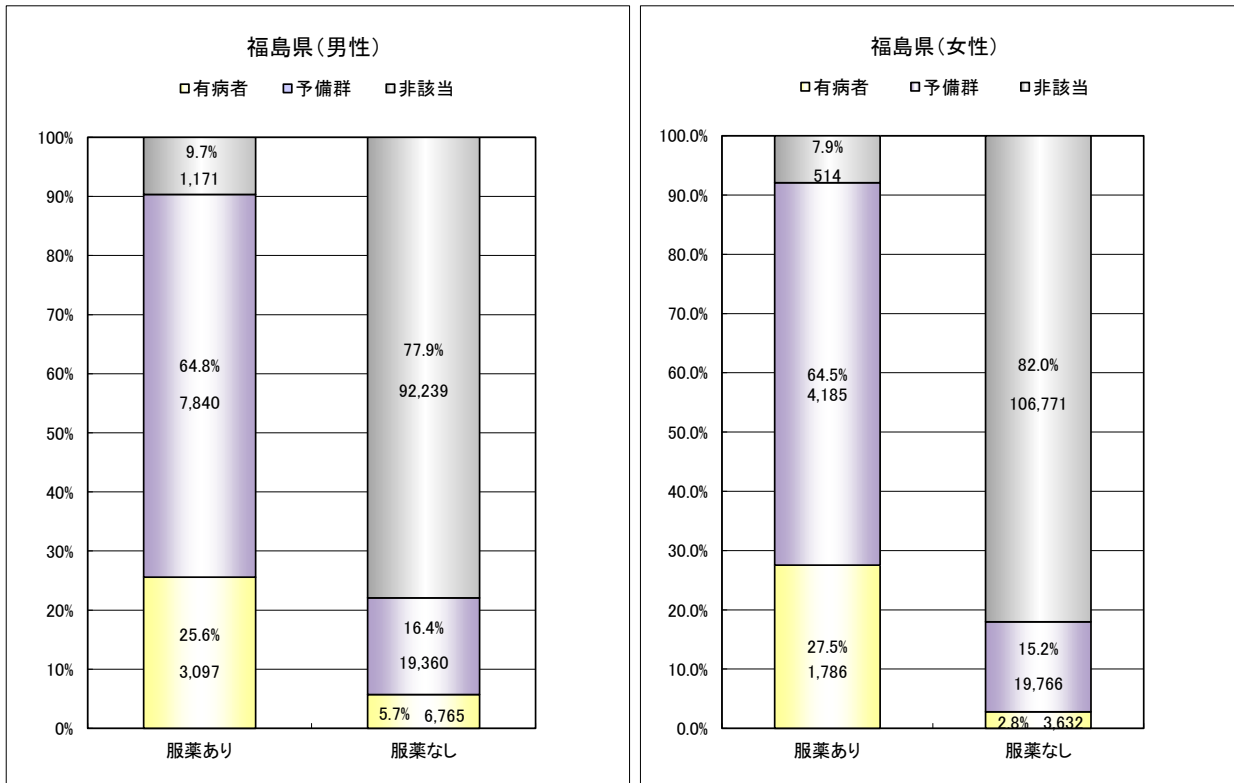
(8)肥満判定別にみた、糖尿病・高血圧・脂質異常のリスクを2個以上持つ人の割合



(9)-① 血圧を下げる薬など服薬の有無別にみた高血圧症有病者等の割合

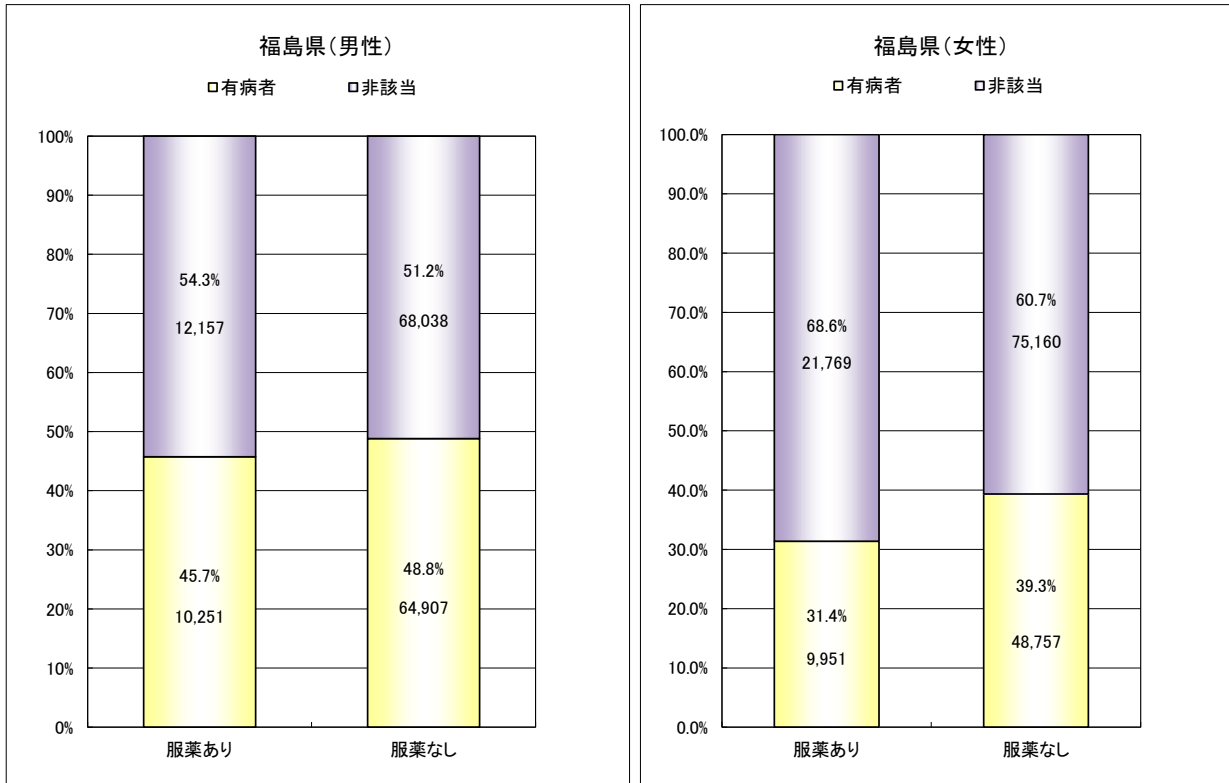


(9)-② 血糖を下げる薬など服薬の有無別にみた糖尿病有病者等の割合



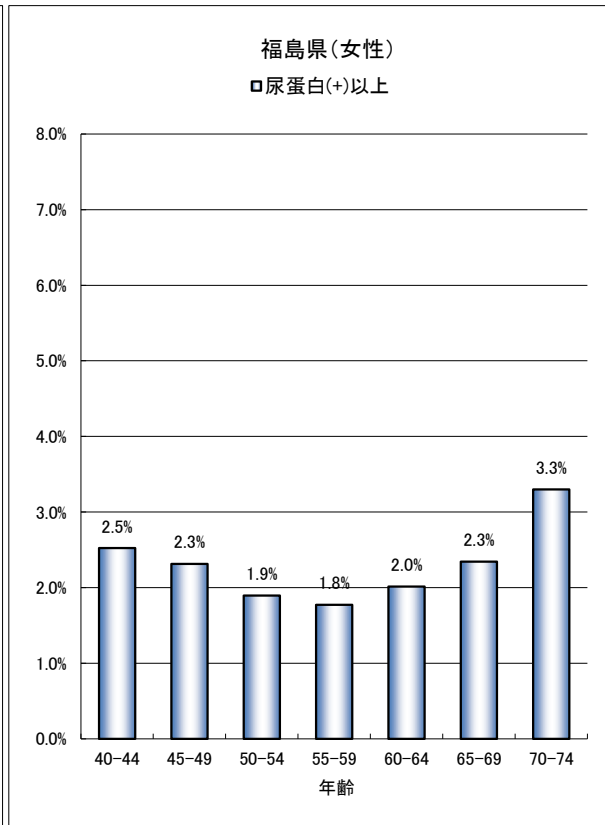
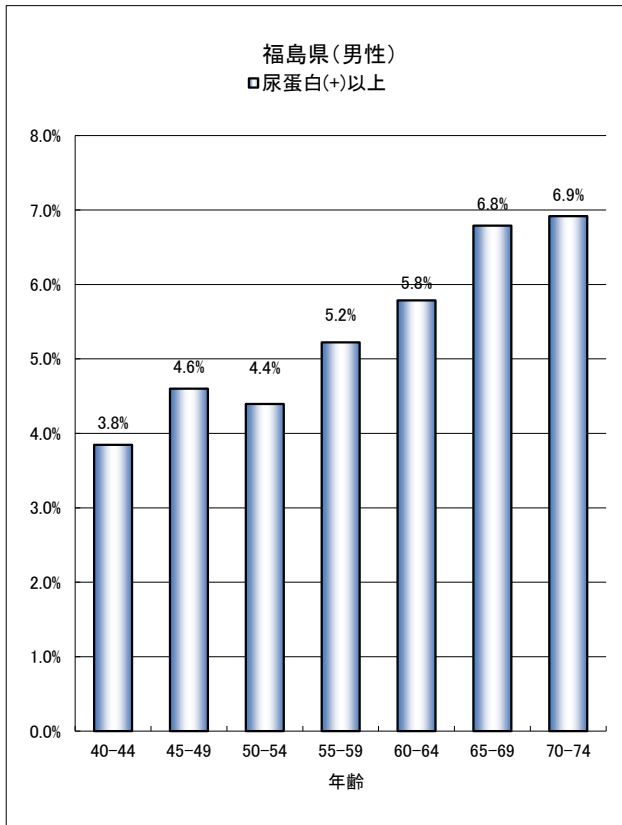
[ 平成28年度 ]

(9)-③ コレステロールを下げる薬など服薬の有無別にみた脂質異常症有病者等の割合



[ 平成28年度 ]

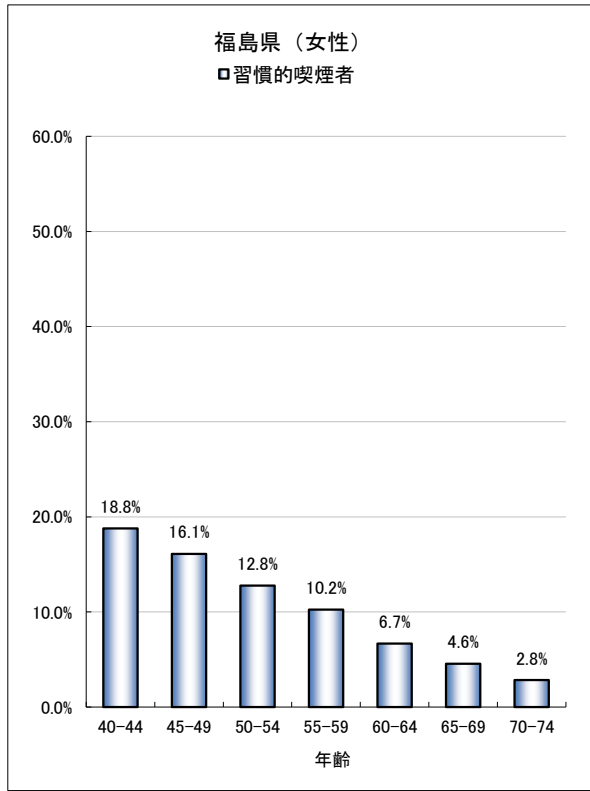
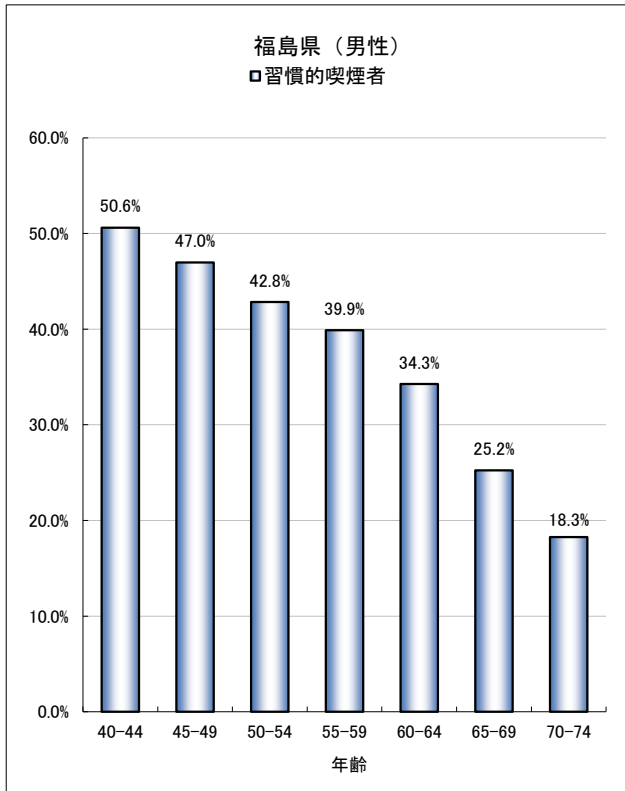
(10)尿蛋白(+)以上の割合





[ 平成28年度 ]

(11) 習慣的喫煙者の割合



(12) 習慣的飲酒者の割合

