

平成21年度 特定健康診査受診率（保険者別）

年次更新情報
平成24年1月更新

番号	保険者名	対象者数			受診者数			受診率			番号	保険者名	対象者数			受診者数			受診率		
		男	女	合計	男	女	合計	男	女	合計			男	女	合計	男	女	合計	男	女	合計
	県 計	183,436	189,245	372,681	59,068	78,264	137,332	32.20	41.36	36.85	94	本 宮 市	2,632	2,490	5,122	923	1,067	1,990	35.07	42.85	38.85
	市 計	136,867	145,843	282,710	40,161	56,196	96,357	29.34	38.53	34.08	11	川 俣 町	1,632	1,481	3,113	524	559	1,083	32.11	37.74	34.79
	町 村 計	44,932	41,487	86,419	18,190	21,194	39,384	40.48	51.09	45.57	13	桑 折 町	1,308	1,355	2,663	499	648	1,147	38.15	47.82	43.07
	組 合 計	1,637	1,915	3,552	717	874	1,591	43.80	45.64	44.79	14	国 見 町	1,156	1,133	2,289	568	641	1,209	49.13	56.58	52.82
											21	大 玉 村	712	615	1,327	268	313	581	37.64	50.89	43.78
1	福 島 市	22,392	25,917	48,309	7,035	10,739	17,774	31.42	41.44	36.79	27	鏡 石 町	1,250	1,224	2,474	433	527	960	34.64	43.06	38.80
2	二 本 松 市	5,729	5,441	11,170	2,001	2,269	4,270	34.93	41.70	38.23	29	天 栄 村	667	517	1,184	192	182	374	28.79	35.20	31.59
3	郡 山 市	26,311	28,704	55,015	6,736	9,631	16,367	25.60	33.55	29.75	30	南 会 津 町	2,079	1,985	4,064	976	1,204	2,180	46.95	60.65	53.64
4	須 賀 川 市	7,370	7,228	14,598	2,334	3,029	5,363	31.67	41.91	36.74	31	下 郷 町	873	739	1,612	422	444	866	48.34	60.08	53.72
5	白 河 市	5,481	5,524	11,005	1,664	2,232	3,896	30.36	40.41	35.40	33	檜 枝 岐 村	87	81	168	60	53	113	68.97	65.43	67.26
6	会 津 若 松 市	11,231	12,451	23,682	3,390	5,252	8,642	30.18	42.18	36.49	36	只 見 町	572	569	1,141	332	375	707	58.04	65.91	61.96
7	喜 多 方 市	5,273	5,066	10,339	1,821	2,271	4,092	34.53	44.83	39.58	38	磐 梯 町	366	347	713	214	239	453	58.47	68.88	63.53
8	い わ き 市	28,228	31,406	59,634	5,865	9,397	15,262	20.78	29.92	25.59	39	猪 苗 代 町	1,542	1,561	3,103	700	787	1,487	45.40	50.42	47.92
10	相 馬 市	3,874	3,769	7,643	1,244	1,670	2,914	32.11	44.31	38.13	42	北 塩 原 村	372	340	712	128	157	285	34.41	46.18	40.03
91	田 村 市	4,665	4,211	8,876	1,985	2,269	4,254	42.55	53.88	47.93	45	西 会 津 町	1,059	881	1,940	637	637	1,274	60.15	72.30	65.67
92	南 相 馬 市	6,895	7,100	13,995	2,494	3,192	5,686	36.17	44.96	40.63	47	会 津 坂 下 町	1,805	1,705	3,510	579	720	1,299	32.08	42.23	37.01
93	伊 達 市	6,786	6,536	13,322	2,669	3,178	5,847	39.33	48.62	43.89	48	湯 川 村	319	275	594	181	195	376	56.74	70.91	63.30

※ 特定健診等データ管理システム登録データ及びシステム未委託保険者から提供されたデータによる。

※ 受診率＝受診者数/対象者数

平成21年度 特定健康診査受診率（保険者別）

年次更新情報
平成24年1月更新

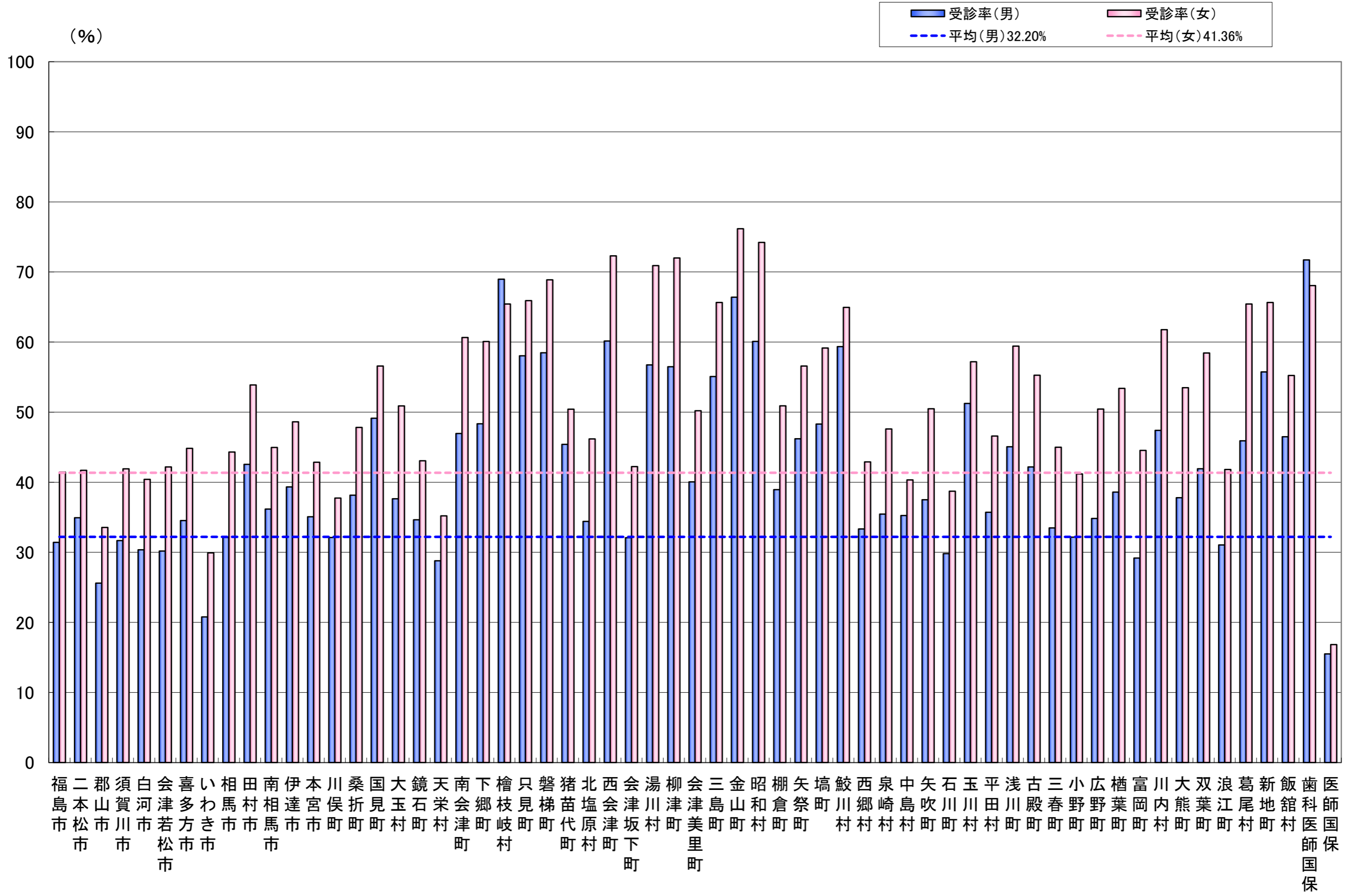
番号	保険者名	対象者数			受診者数			受診率			番号	保険者名	対象者数			受診者数			受診率		
		男	女	合計	男	女	合計	男	女	合計			男	女	合計	男	女	合計	男	女	合計
49	柳津町	人 471	人 450	人 921	人 266	人 324	人 590	% 56.48	% 72.00	% 64.06	71	古殿町	人 716	人 588	人 1,304	人 302	人 325	人 627	% 42.18	% 55.27	% 48.08
51	会津美里町	2,532	2,303	4,835	1,014	1,156	2,170	40.05	50.20	44.88	72	三春町	1,780	1,798	3,578	596	809	1,405	33.48	44.99	39.27
53	三島町	256	230	486	141	151	292	55.08	65.65	60.08	73	小野町	1,306	1,173	2,479	420	483	903	32.16	41.18	36.43
54	金山町	375	386	761	249	294	543	66.40	76.17	71.35	79	広野町	491	454	945	171	229	400	34.83	50.44	42.33
55	昭和村	223	225	448	134	167	301	60.09	74.22	67.19	80	榎葉町	754	663	1,417	291	354	645	38.59	53.39	45.52
56	棚倉町	1,438	1,389	2,827	560	707	1,267	38.94	50.90	44.82	81	富岡町	1,333	1,228	2,561	389	547	936	29.18	44.54	36.55
57	矢祭町	790	707	1,497	365	400	765	46.20	56.58	51.10	82	川内村	365	293	658	173	181	354	47.40	61.77	53.80
58	塙町	1,116	1,033	2,149	539	611	1,150	48.30	59.15	53.51	83	大熊町	868	817	1,685	328	437	765	37.79	53.49	45.40
59	鮫川村	492	408	900	292	265	557	59.35	64.95	61.89	84	双葉町	637	616	1,253	267	360	627	41.92	58.44	50.04
60	西郷村	1,482	1,394	2,876	494	598	1,092	33.33	42.90	37.97	85	浪江町	2,280	2,078	4,358	708	869	1,577	31.05	41.82	36.19
63	泉崎村	677	626	1,303	240	298	538	35.45	47.60	41.29	86	葛尾村	257	188	445	118	123	241	45.91	65.43	54.16
64	中島村	522	486	1,008	184	196	380	35.25	40.33	37.70	87	新地町	906	789	1,695	505	518	1,023	55.74	65.65	60.35
65	矢吹町	1,928	1,773	3,701	723	895	1,618	37.50	50.48	43.72	90	飯舘村	897	746	1,643	417	412	829	46.49	55.23	50.46
67	石川町	1,892	1,787	3,679	564	692	1,256	29.81	38.72	34.14	301	歯科医師国保	824	1,077	1,901	591	733	1,324	71.72	68.06	69.65
68	玉川村	767	647	1,414	393	370	763	51.24	57.19	53.96	302	医師国保	813	838	1,651	126	141	267	15.50	16.83	16.17
69	平田村	843	719	1,562	301	335	636	35.71	46.59	40.72											
70	浅川町	739	685	1,424	333	407	740	45.06	59.42	51.97											

※ 特定健診等データ管理システム登録データ及びシステム未委託保険者から提供されたデータによる。

※ 受診率＝受診者数/対象者数

平成21年度 特定健診受診率（保険者別）

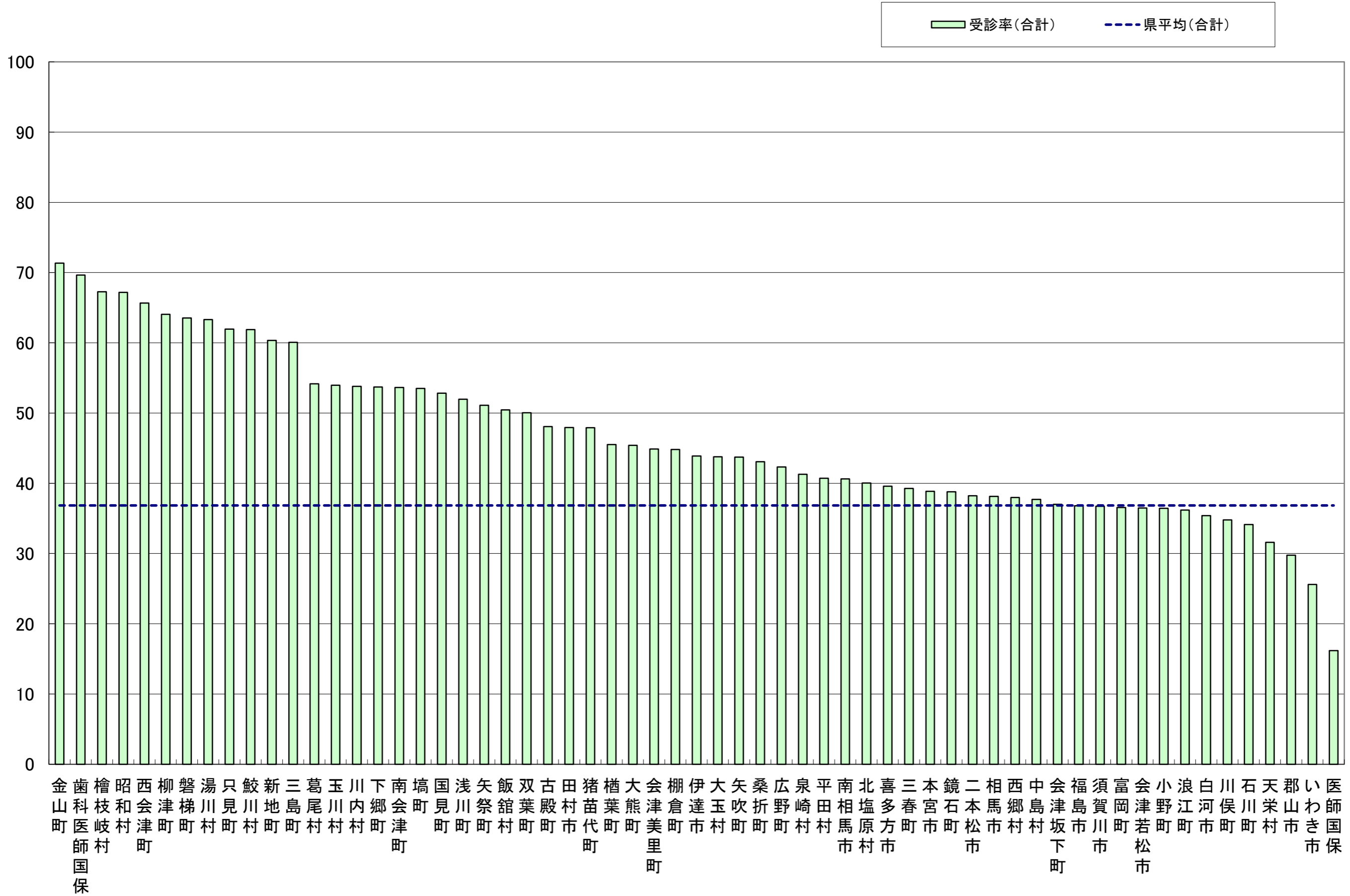
年次更新情報
平成24年1月更新



※ 受診率=受診者数/対象者数

平成21年度 特定健診受診率（保険者別）

年次更新情報
平成24年1月更新



※ 受診率=受診者数/対象者数

平成21年度 特定保健指導（動機付け支援）の状況（保険者別）

年次更新情報
平成24年1月更新

番号	保険者名	対象者数			利用者数			終了者数			終了率			番号	保険者名	対象者数			利用者数			終了者数			終了率		
		男	女	合計	男	女	合計	男	女	合計	男	女	合計			男	女	合計	男	女	合計	男	女	合計	男	女	合計
	県計	7760	6218	13,978	1349	1345	2,694	1264	1239	2,503	16.29	19.93	17.91	94	本宮市	127	95	222	7	8	15	7	8	15	5.51	8.42	6.76
	市計	5,261	4,294	9,555	790	792	1,582	774	757	1,531	14.71	17.63	16.02	11	川俣町	59	35	94	24	13	37	24	13	37	40.68	37.14	39.36
	町村計	2,412	1,883	4,295	541	548	1,089	473	477	950	19.61	25.33	22.12	13	桑折町	67	48	115	9	10	19	7	9	16	10.45	18.75	13.91
	組合計	87	41	128	18	5	23	17	5	22	19.54	12.20	17.19	14	国見町	82	48	130	10	10	20	9	8	17	10.98	16.67	13.08
														21	大玉村	43	28	71	9	7	16	9	7	16	20.93	25.00	22.54
1	福島市	855	636	1,491	98	94	192	98	94	192	11.46	14.78	12.88	27	鏡石町	48	42	90	23	12	35	17	9	26	35.42	21.43	28.89
2	二本松市	234	196	430	51	42	93	51	40	91	21.79	20.41	21.16	29	天栄村	19	11	30	1	5	6	1	4	5	5.26	36.36	16.67
3	郡山市	775	641	1,416	59	59	118	73	54	127	9.42	8.42	8.97	30	南会津町	139	118	257	88	87	175	65	68	133	46.76	57.63	51.75
4	須賀川市	318	280	598	50	62	112	61	72	133	19.18	25.71	22.24	31	下郷町	54	43	97	17	18	35	17	18	35	31.48	41.86	36.08
5	白河市	257	192	449	62	57	119	59	53	112	22.96	27.60	24.94	33	檜枝岐村	4	3	7	2	2	4	2	2	4	50.00	66.67	57.14
6	会津若松市	478	377	855	114	95	209	114	95	209	23.85	25.20	24.44	36	只見町	53	50	103	51	50	101	30	31	61	56.60	62.00	59.22
7	喜多方市	264	226	490	44	65	109	29	50	79	10.98	22.12	16.12	38	磐梯町	37	20	57	10	6	16	10	5	15	27.03	25.00	26.32
8	いわき市	814	723	1,537	82	95	177	58	73	131	7.13	10.10	8.52	39	猪苗代町	85	58	143	28	19	47	28	19	47	32.94	32.76	32.87
10	相馬市	200	178	378	13	8	21	16	12	28	8.00	6.74	7.41	42	北塩原村	18	12	30	4	2	6	4	2	6	22.22	16.67	20.00
91	田村市	244	196	440	38	46	84	38	45	83	15.57	22.96	18.86	45	西会津町	71	54	125	11	9	20	11	9	20	15.49	16.67	16.00
92	南相馬市	338	296	634	85	86	171	83	86	169	24.56	29.05	26.66	47	会津坂下町	72	61	133	22	22	44	22	22	44	30.56	36.07	33.08
93	伊達市	357	258	615	87	75	162	87	75	162	24.37	29.07	26.34	48	湯川村	22	13	35	5	7	12	0	0	0	0.00	0.00	0.00

※ 特定健診等データ管理システム登録データ及びシステム未委託保険者から提供されたデータによる。

※ 終了率=修了者数/対象者数

平成21年度 特定保健指導（動機付け支援）の状況（保険者別）

年次更新情報
平成24年1月更新

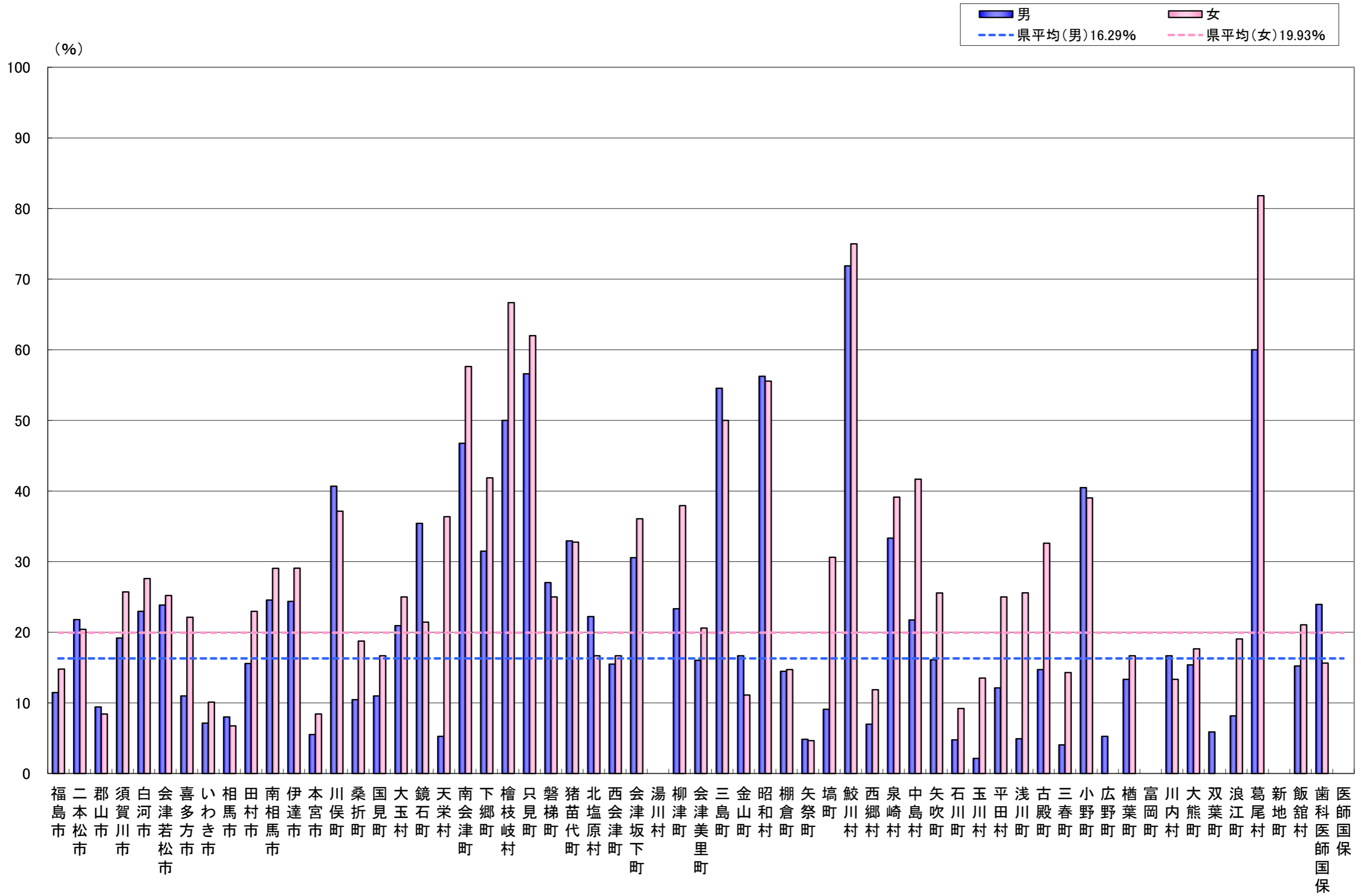
番号	保険者名	対象者数			利用者数			終了者数			終了率			番号	保険者名	対象者数			利用者数			終了者数			終了率			
		男	女	合計	男	女	合計	男	女	合計	男	女	合計			男	女	合計	男	女	合計	男	女	合計	男	女	合計	
		人	人	人	人	人	人	人	人	人	%	%	%			人	人	人	人	人	人	人	人	人	%	%	%	
49	柳 津 町	30	29	59	8	11	19	7	11	18	23.33	37.93	30.51	71	古 殿 町	34	46	80	5	15	20	5	15	20	14.71	32.61	25.00	
51	会津美里町	131	102	233	21	21	42	21	21	42	16.03	20.59	18.03	72	三 春 町	74	70	144	4	12	16	3	10	13	4.05	14.29	9.03	
53	三 島 町	22	8	30	12	4	16	12	4	16	54.55	50.00	53.33	73	小 野 町	42	41	83	17	16	33	17	16	33	40.48	39.02	39.76	
54	金 山 町	48	36	84	8	4	12	8	4	12	16.67	11.11	14.29	79	広 野 町	19	17	36	1	0	1	1	0	1	5.26	0.00	2.78	
55	昭 和 村	16	9	25	9	5	14	9	5	14	56.25	55.56	56.00	80	檜 葉 町	30	30	60	4	5	9	4	5	9	13.33	16.67	15.00	
56	棚 倉 町	76	68	144	11	10	21	11	10	21	14.47	14.71	14.58	81	富 岡 町	50	43	93	2	4	6	0	0	0	0.00	0.00	0.00	
57	矢 祭 町	62	43	105	3	2	5	3	2	5	4.84	4.65	4.76	82	川 内 村	18	15	33	3	2	5	3	2	5	16.67	13.33	15.15	
58	塙 町	66	49	115	7	16	23	6	15	21	9.09	30.61	18.26	83	大 熊 町	52	34	86	8	6	14	8	6	14	15.38	17.65	16.28	
59	鮫 川 村	32	20	52	29	18	47	23	15	38	71.88	75.00	73.08	84	双 葉 町	34	32	66	1	2	3	2	0	2	5.88	0.00	3.03	
60	西 郷 村	86	59	145	4	4	8	6	7	13	6.98	11.86	8.97	85	浪 江 町	98	63	161	5	8	13	8	12	20	8.16	19.05	12.42	
63	泉 崎 村	45	23	68	16	9	25	15	9	24	33.33	39.13	35.29	86	葛 尾 村	10	11	21	6	9	15	6	9	15	60.00	81.82	71.43	
64	中 島 村	23	24	47	5	10	15	5	10	15	21.74	41.67	31.91	87	新 地 町	62	40	102	2	8	10	0	0	0	0.00	0.00	0.00	
65	矢 吹 町	87	90	177	15	23	38	14	23	37	16.09	25.56	20.90	90	飯 舘 村	46	38	84	7	9	16	7	8	15	15.22	21.05	17.86	
67	石 川 町	105	87	192	5	10	15	5	8	13	4.76	9.20	6.77	301	歯科医師国保	71	32	103	18	5	23	17	5	22	23.94	15.63	21.36	
68	玉 川 村	47	37	84	2	6	8	1	5	6	2.13	13.51	7.14	302	医師国保	16	9	25	0	0	0	0	0	0	0.00	0.00	0.00	
69	平 田 村	33	32	65	4	8	12	4	8	12	12.12	25.00	18.46															
70	浅 川 町	61	43	104	3	12	15	3	11	14	4.92	25.58	13.46															

※ 特定健診等データ管理システム登録データ及びシステム未委託保険者から提供されたデータによる。

※ 終了率=修了者数/対象者数

平成21年度 特定保健指導（動機付け支援）終了率（保険者別）

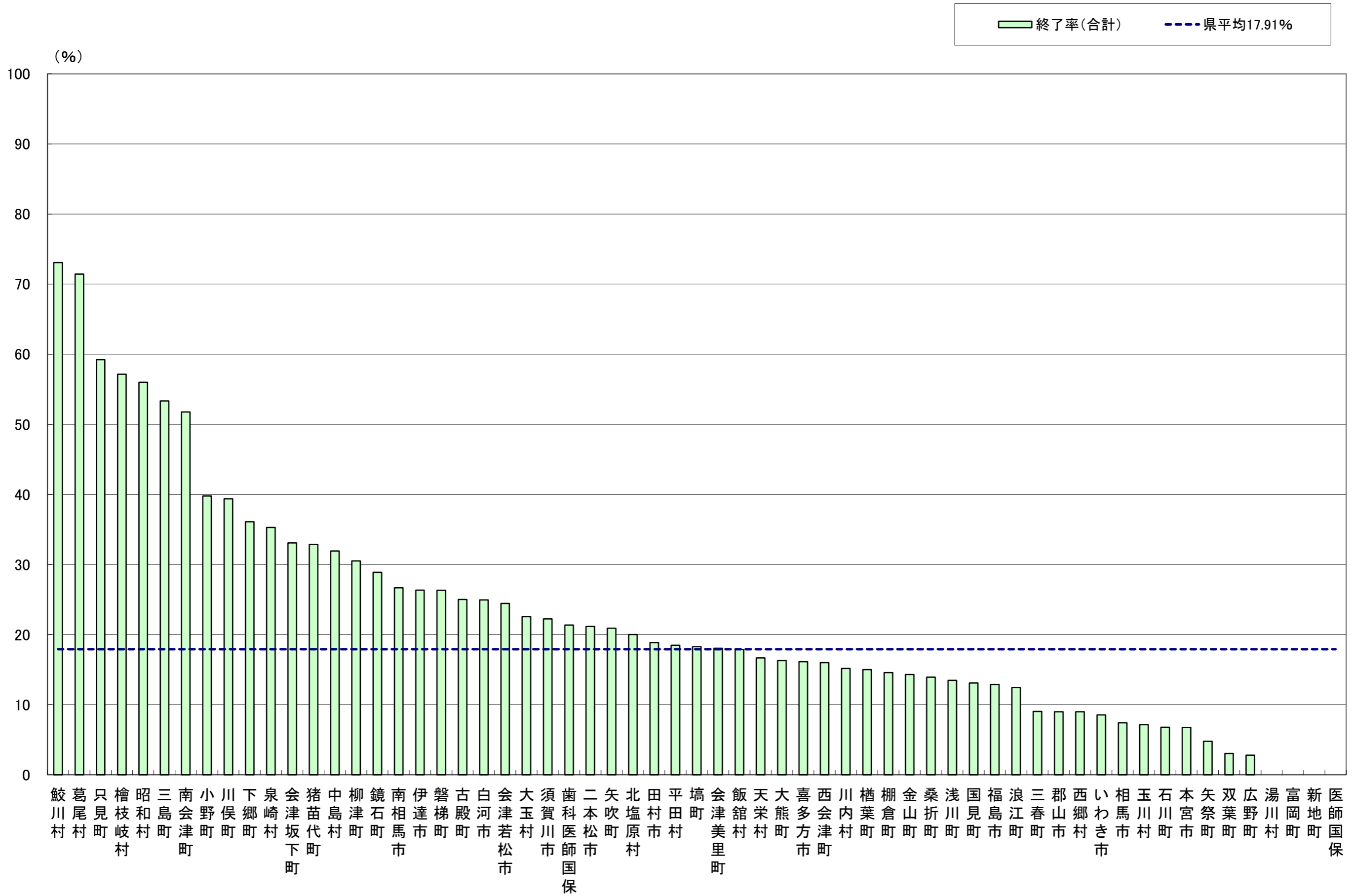
年次更新情報
平成24年1月更新



※終了率＝終了者数/対象者数

平成21年度 特定保健指導（動機付け支援）終了率（保険者別）

年次更新情報
平成24年1月更新



※終了率＝終了者数/対象者数

平成21年度 特定保健指導（積極的支援）の状況（保険者別）

年次更新情報
平成24年1月更新

番号	保険者名	対象者数			利用者数			終了者数			終了率			番号	保険者名	対象者数			利用者数			終了者数			終了率		
		男	女	合計	男	女	合計	男	女	合計	男	女	合計			男	女	合計	男	女	合計	男	女	合計	男	女	合計
	県 計	4,730	1,302	6,032	662	277	939	506	222	728	10.70	17.05	12.07	94	本 宮 市	77	18	95	6	1	7	6	1	7	7.79	5.56	7.37
	市 計	2,903	836	3,739	347	152	499	283	126	409	9.75	15.07	10.94	11	川 俣 町	29	9	38	11	6	17	8	6	14	27.59	66.67	36.84
	町 村 計	1,684	454	2,138	299	123	422	207	94	301	12.29	20.70	14.08	13	桑 折 町	26	9	35	3	2	5	3	2	5	11.54	22.22	14.29
	組 合 計	143	12	155	16	2	18	16	2	18	11.19	16.67	11.61	14	国 見 町	35	5	40	0	1	1	0	1	1	0.00	20.00	2.50
														21	大 玉 村	22	7	29	9	4	13	9	4	13	40.91	57.14	44.83
1	福 島 市	313	127	440	11	15	26	11	15	26	3.51	11.81	5.91	27	鏡 石 町	59	14	73	17	2	19	13	2	15	22.03	14.29	20.55
2	二 本 松 市	187	43	230	20	6	26	15	6	21	8.02	13.95	9.13	29	天 栄 村	23	3	26	8	1	9	2	0	2	8.70	0.00	7.69
3	郡 山 市	476	122	598	34	17	51	38	16	54	7.98	13.11	9.03	30	南 会 津 町	82	22	104	47	18	65	9	6	15	10.98	27.27	14.42
4	須 賀 川 市	239	53	292	39	12	51	36	10	46	15.06	18.87	15.75	31	下 郷 町	46	6	52	13	1	14	13	1	14	28.26	16.67	26.92
5	白 河 市	128	30	158	27	11	38	33	10	43	25.78	33.33	27.22	33	檜 枝 岐 村	4	1	5	2	1	3	1	1	2	25.00	100.00	40.00
6	会 津 若 松 市	267	73	340	33	12	45	24	9	33	8.99	12.33	9.71	36	只 見 町	22	11	33	22	11	33	18	8	26	81.82	72.73	78.79
7	喜 多 方 市	157	36	193	63	19	82	29	10	39	18.47	27.78	20.21	38	磐 梯 町	24	3	27	3	0	3	3	0	3	12.50	0.00	11.11
8	い わ き 市	350	134	484	38	15	53	18	5	23	5.14	3.73	4.75	39	猪 苗 代 町	71	14	85	7	3	10	7	3	10	9.86	21.43	11.76
10	相 馬 市	125	43	168	5	5	10	5	5	10	4.00	11.63	5.95	42	北 塩 原 村	16	4	20	3	1	4	3	1	4	18.75	25.00	20.00
91	田 村 市	188	55	243	21	12	33	19	12	31	10.11	21.82	12.76	45	西 会 津 町	57	11	68	2	1	3	2	1	3	3.51	9.09	4.41
92	南 相 馬 市	193	54	247	32	17	49	31	17	48	16.06	31.48	19.43	47	会 津 坂 下 町	61	13	74	4	1	5	4	1	5	6.56	7.69	6.76
93	伊 達 市	203	48	251	18	10	28	18	10	28	8.87	20.83	11.16	48	湯 川 村	14	3	17	2	0	2	2	0	2	14.29	0.00	11.76

※ 特定健診等データ管理システム登録データ及びシステム未委託保険者から提供されたデータによる。

※ 終了率=修了者数/対象者数

平成21年度 特定保健指導（積極的支援）の状況（保険者別）

年次更新情報
平成24年1月更新

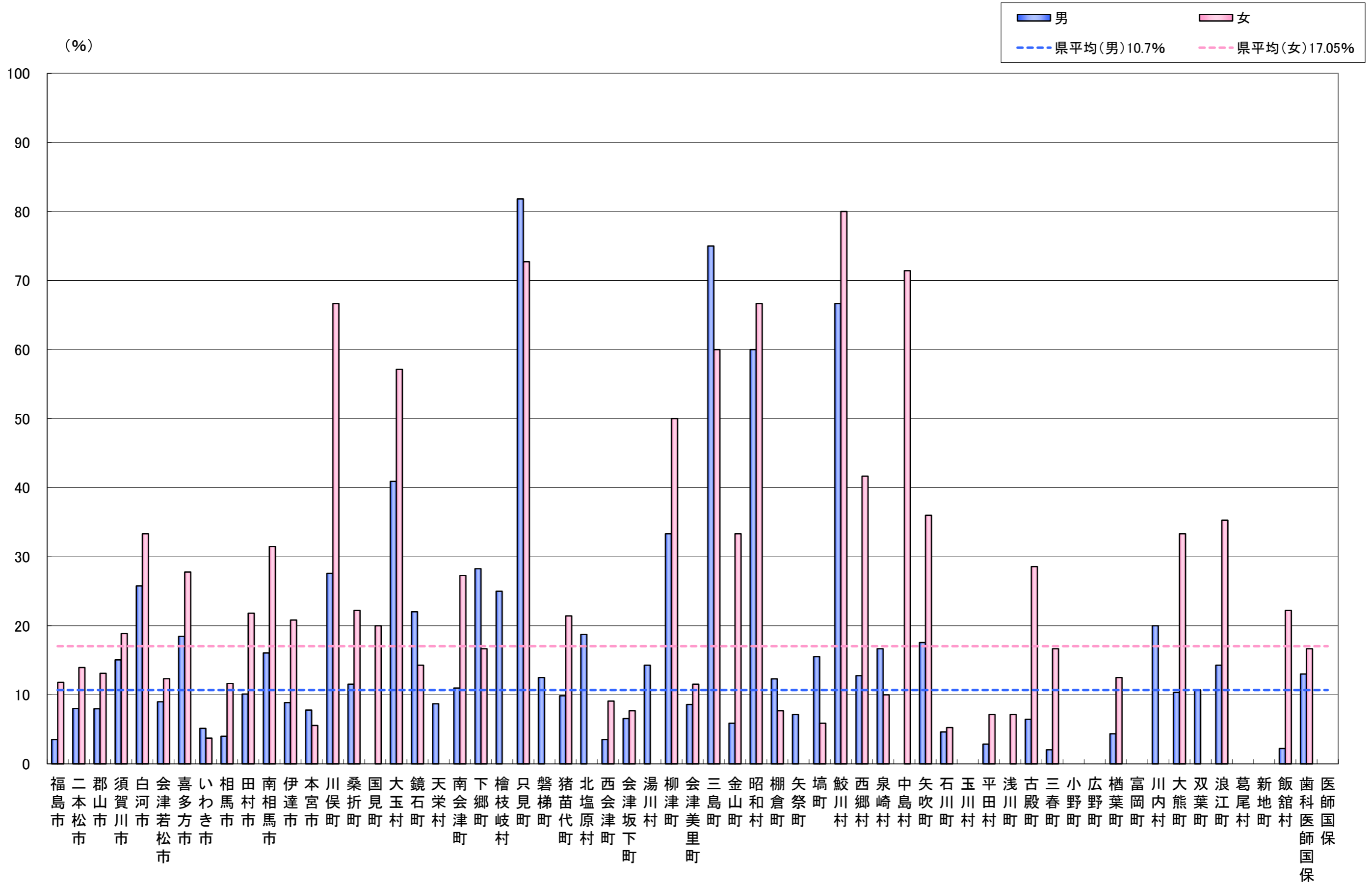
番号	保険者名	対象者数			利用者数			終了者数			終了率			番号	保険者名	対象者数			利用者数			終了者数			終了率		
		男	女	合計	男	女	合計	男	女	合計	男	女	合計			男	女	合計	男	女	合計	男	女	合計	男	女	合計
49	柳津町	27	6	33	10	3	13	9	3	12	33.33	50.00	36.36	71	古殿町	31	7	38	3	2	5	2	2	4	6.45	28.57	10.53
51	会津美里町	93	26	119	8	3	11	8	3	11	8.60	11.54	9.24	72	三春町	49	18	67	3	5	8	1	3	4	2.04	16.67	5.97
53	三島町	8	5	13	6	3	9	6	3	9	75.00	60.00	69.23	73	小野町	44	11	55	19	4	23	0	0	0	0.00	0.00	0.00
54	金山町	17	6	23	1	2	3	1	2	3	5.88	33.33	13.04	79	広野町	13	6	19	1	0	1	0	0	0	0.00	0.00	0.00
55	昭和村	5	3	8	3	2	5	3	2	5	60.00	66.67	62.50	80	楢葉町	23	8	31	1	1	2	1	1	2	4.35	12.50	6.45
56	棚倉町	65	13	78	8	1	9	8	1	9	12.31	7.69	11.54	81	富岡町	28	16	44	4	5	9	0	0	0	0.00	0.00	0.00
57	矢祭町	28	3	31	2	0	2	2	0	2	7.14	0.00	6.45	82	川内村	10	5	15	2	0	2	2	0	2	20.00	0.00	13.33
58	塙町	58	17	75	10	1	11	9	1	10	15.52	5.88	13.33	83	大熊町	29	3	32	3	1	4	3	1	4	10.34	33.33	12.50
59	鮫川村	21	5	26	20	5	25	14	4	18	66.67	80.00	69.23	84	双葉町	28	6	34	1	0	1	3	0	3	10.71	0.00	8.82
60	西郷村	47	12	59	0	2	2	6	5	11	12.77	41.67	18.64	85	浪江町	63	17	80	5	2	7	9	6	15	14.29	35.29	18.75
63	泉崎村	30	10	40	10	3	13	5	1	6	16.67	10.00	15.00	86	葛尾村	11	2	13	4	2	6	0	0	0	0.00	0.00	0.00
64	中島村	26	7	33	1	5	6	0	5	5	0.00	71.43	15.15	87	新地町	47	11	58	1	2	3	0	0	0	0.00	0.00	0.00
65	矢吹町	74	25	99	13	9	22	13	9	22	17.57	36.00	22.22	90	飯舘村	45	9	54	1	2	3	1	2	3	2.22	22.22	5.56
67	石川町	65	19	84	3	1	4	3	1	4	4.62	5.26	4.76	301	歯科医師国保	123	12	135	16	2	18	16	2	18	13.01	16.67	13.33
68	玉川村	35	15	50	1	1	2	0	0	0	0.00	0.00	0.00	302	医師国保	20	0	20	0	0	0	0	0	0	0.00	0.00	0.00
69	平田村	35	14	49	1	2	3	1	1	2	2.86	7.14	4.08														
70	浅川町	38	14	52	1	1	2	0	1	1	0.00	7.14	1.92														

※ 特定健診等データ管理システム登録データ及びシステム未委託保険者から提供されたデータによる。

※ 終了率=修了者数/対象者数

平成21年度 特定保健指導（積極的支援）終了率（保険者別）

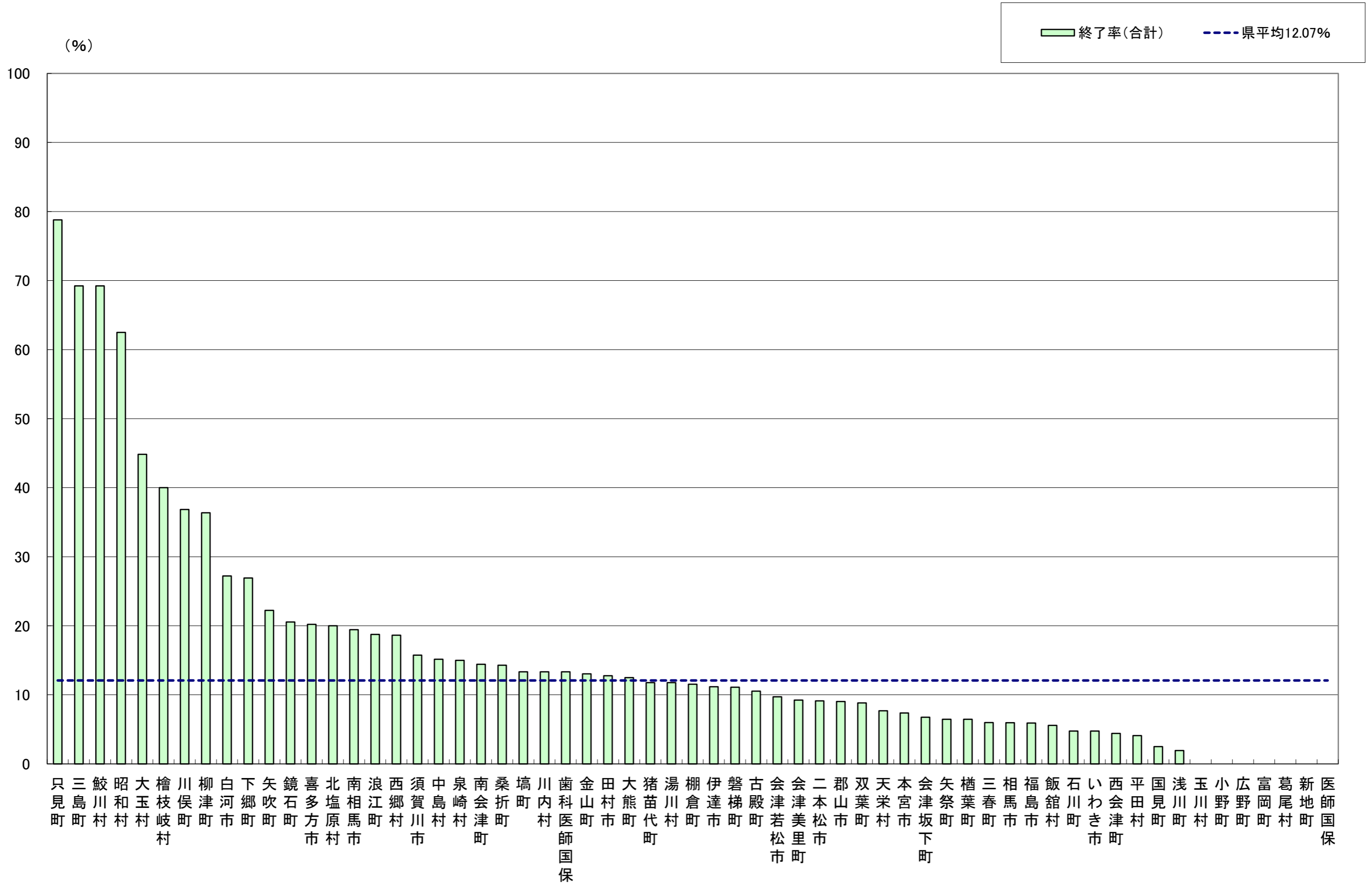
年次更新情報
平成24年1月更新



※ 終了率 = 終了者数 / 対象者数

平成21年度 特定保健指導（積極的支援）終了率（保険者別）

年次更新情報
平成24年1月更新



※ 終了率=終了者数/対象者数