

平成22年度 特定健康診査受診率（保険者別）

年次更新情報
平成24年6月更新

番号	保険者名	対象者数			受診者数			受診率			番号	保険者名	対象者数			受診者数			受診率		
		男	女	合計	男	女	合計	男	女	合計			男	女	合計	男	女	合計	男	女	合計
	県計	181,773	186,888	368,661	58,565	77,390	135,955	32.22	41.41	36.88	93	伊達市	6,723	6,510	13,233	2,574	3,028	5,602	38.29	46.51	42.33
	市町村計	180,135	184,942	365,077	57,800	76,427	134,227	32.09	41.32	36.77	94	本宮市	2,644	2,504	5,148	960	1,049	2,009	36.31	41.89	39.02
	市計	136,086	144,272	280,358	40,188	55,930	96,118	29.53	38.77	34.28	11	川俣町	1,576	1,470	3,046	521	581	1,102	33.06	39.52	36.18
	町村計	44,049	40,670	84,719	17,612	20,497	38,109	39.98	50.40	44.98	13	桑折町	1,292	1,315	2,607	511	644	1,155	39.55	48.97	44.30
	組合計	1,638	1,946	3,584	765	963	1,728	46.70	49.49	48.21	14	国見町	1,131	1,128	2,259	551	599	1,150	48.72	53.10	50.91
											21	大玉村	727	621	1,348	293	309	602	40.30	49.76	44.66
1	福島市	22,301	25,744	48,045	7,047	10,567	17,614	31.60	41.05	36.66	27	鏡石町	1,261	1,200	2,461	435	496	931	34.50	41.33	37.83
2	二本松市	5,731	5,423	11,154	2,031	2,258	4,289	35.44	41.64	38.45	29	天栄村	664	515	1,179	232	224	456	34.94	43.50	38.68
3	郡山市	26,144	28,175	54,319	7,018	9,919	16,937	26.84	35.20	31.18	30	南会津町	2,003	1,954	3,957	858	1,100	1,958	42.84	56.29	49.48
4	須賀川市	7,387	7,195	14,582	2,199	2,885	5,084	29.77	40.10	34.86	31	下郷町	880	741	1,621	365	402	767	41.48	54.25	47.32
5	白河市	5,428	5,507	10,935	1,756	2,263	4,019	32.35	41.09	36.75	33	檜枝岐村	79	80	159	54	58	112	68.35	72.50	70.44
6	会津若松市	11,103	12,290	23,393	3,855	5,817	9,672	34.72	47.33	41.35	36	只見町	544	552	1,096	282	333	615	51.84	60.33	56.11
7	喜多方市	5,261	4,998	10,259	1,564	2,012	3,576	29.73	40.26	34.86	38	磐梯町	370	342	712	216	237	453	58.38	69.30	63.62
8	いわき市	28,311	31,255	59,566	5,855	9,466	15,321	20.68	30.29	25.72	39	猪苗代町	1,501	1,494	2,995	736	812	1,548	49.03	54.35	51.69
10	相馬市	3,734	3,638	7,372	1,236	1,646	2,882	33.10	45.24	39.09	42	北塩原村	395	355	750	131	156	287	33.16	43.94	38.27
91	田村市	4,588	4,131	8,719	1,818	2,122	3,940	39.63	51.37	45.19	45	西会津町	1,026	862	1,888	598	615	1,213	58.28	71.35	64.25
92	南相馬市	6,731	6,902	13,633	2,275	2,898	5,173	33.80	41.99	37.94	47	会津坂下町	1,803	1,667	3,470	564	722	1,286	31.28	43.31	37.06

※ 特定健診等データ管理システム登録データ及びシステム未委託保険者から提供されたデータによる。

※ 受診率=受診者数/対象者数

平成22年度 特定健康診査受診率（保険者別）

年次更新情報
平成24年6月更新

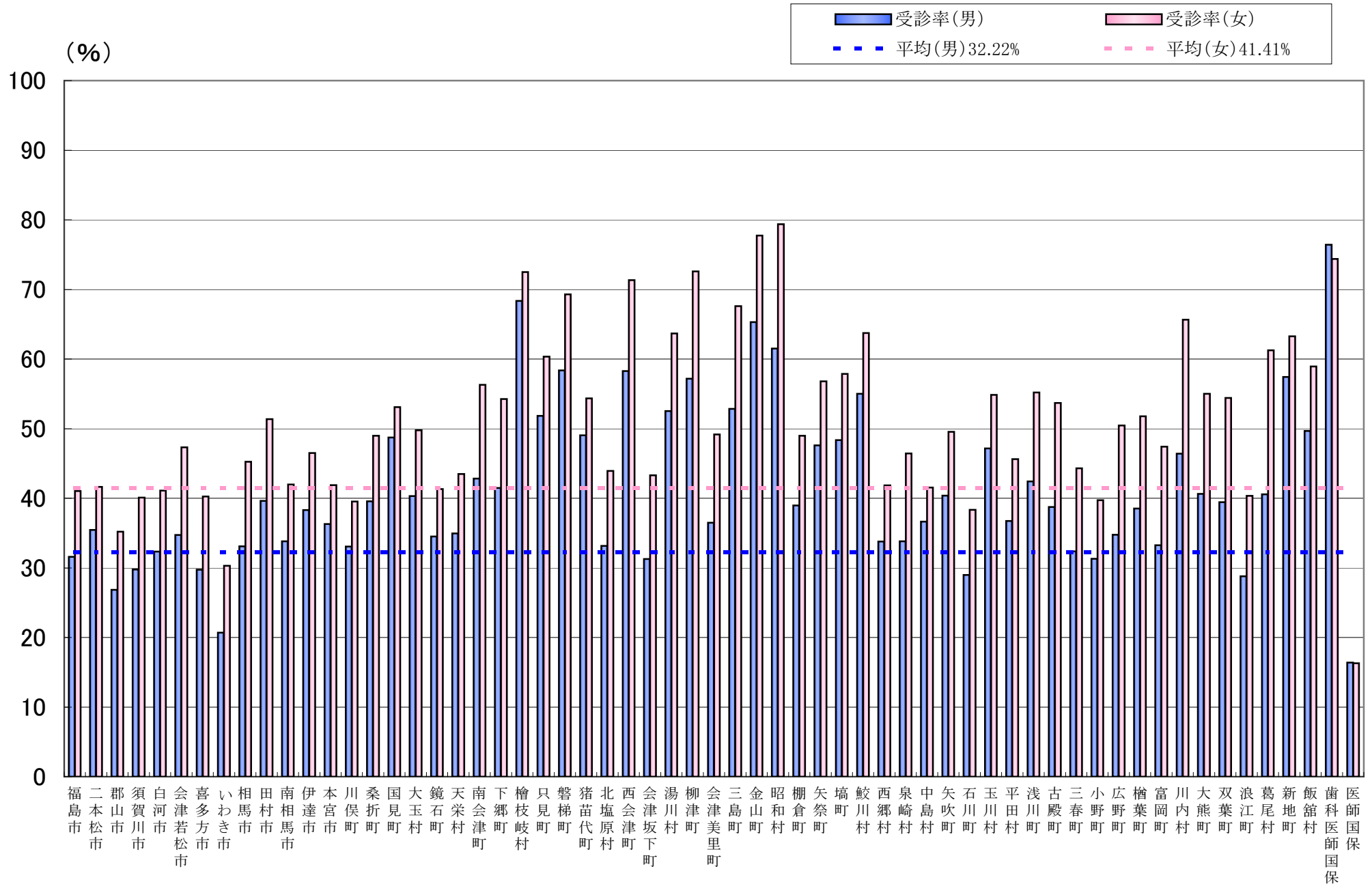
番号	保険者名	対象者数			受診者数			受診率			番号	保険者名	対象者数			受診者数			受診率		
		男	女	合計	男	女	合計	男	女	合計			男	女	合計	男	女	合計	男	女	合計
48	湯川村	316	267	583	166	170	336	52.53	63.67	57.63	70	浅川町	738	665	1,403	313	367	680	42.41	55.19	48.47
49	柳津町	446	427	873	255	310	565	57.17	72.60	64.72	71	古殿町	689	544	1,233	267	292	559	38.75	53.68	45.34
51	会津美里町	2,490	2,265	4,755	908	1,114	2,022	36.47	49.18	42.52	72	三春町	1,748	1,759	3,507	566	779	1,345	32.38	44.29	38.35
53	三島町	246	213	459	130	144	274	52.85	67.61	59.69	73	小野町	1,284	1,153	2,437	402	458	860	31.31	39.72	35.29
54	金山町	372	373	745	243	290	533	65.32	77.75	71.54	79	広野町	486	456	942	169	230	399	34.77	50.44	42.36
55	昭和村	226	218	444	139	173	312	61.50	79.36	70.27	80	檜葉町	740	655	1,395	285	339	624	38.51	51.76	44.73
56	棚倉町	1,389	1,358	2,747	541	665	1,206	38.95	48.97	43.90	81	富岡町	1,305	1,213	2,518	434	575	1,009	33.26	47.40	40.07
57	矢祭町	754	669	1,423	359	380	739	47.61	56.80	51.93	82	川内村	349	294	643	162	193	355	46.42	65.65	55.21
58	塙町	1,090	978	2,068	527	566	1,093	48.35	57.87	52.85	83	大熊町	844	829	1,673	343	456	799	40.64	55.01	47.76
59	鮫川村	458	397	855	252	253	505	55.02	63.73	59.06	84	双葉町	634	590	1,224	250	321	571	39.43	54.41	46.65
60	西郷村	1,462	1,412	2,874	494	591	1,085	33.79	41.86	37.75	85	浪江町	2,156	1,995	4,151	621	805	1,426	28.80	40.35	34.35
63	泉崎村	671	603	1,274	227	280	507	33.83	46.43	39.80	86	葛尾村	244	191	435	99	117	216	40.57	61.26	49.66
64	中島村	513	484	997	188	201	389	36.65	41.53	39.02	87	新地町	888	776	1,664	510	491	1,001	57.43	63.27	60.16
65	矢吹町	1,905	1,750	3,655	769	867	1,636	40.37	49.54	44.76	90	飯舘村	880	738	1,618	437	435	872	49.66	58.94	53.89
67	石川町	1,890	1,745	3,635	548	669	1,217	28.99	38.34	33.48	301	歯科医師国保	827	1,112	1,939	632	827	1,459	76.42	74.37	75.24
68	玉川村	759	638	1,397	358	350	708	47.17	54.86	50.68	302	医師国保	811	834	1,645	133	136	269	16.40	16.31	16.35
69	平田村	825	719	1,544	303	328	631	36.73	45.62	40.87											

※ 特定健診等データ管理システム登録データ及びシステム未委託保険者から提供されたデータによる。

※ 受診率＝受診者数/対象者数

平成22年度 特定健診受診率（保険者別）

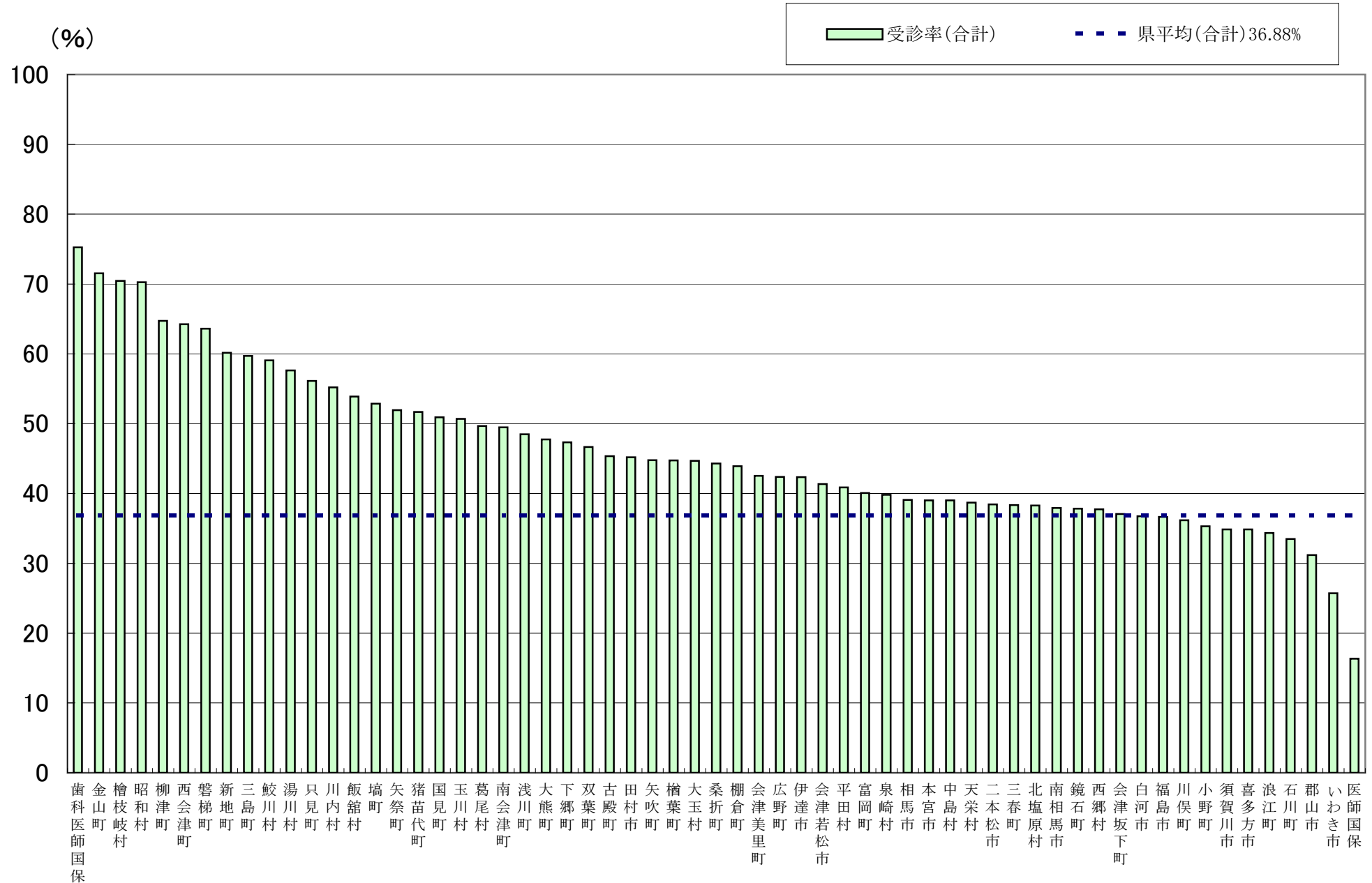
年次更新情報
平成24年6月更新



※ 受診率 = 受診者数 / 対象者数

平成22年度 特定健診受診率（保険者別）

年次更新情報
平成24年6月更新



※ 受診率 = 受診者数 / 対象者数

平成22年度 特定保健指導（動機付け支援）の状況（保険者別）

年次更新情報
平成24年6月更新

番号	保険者名	対象者数			利用者数			終了者数			終了率			番号	保険者名	対象者数			利用者数			終了者数			終了率		
		男	女	合計	男	女	合計	男	女	合計	男	女	合計			男	女	合計	男	女	合計	男	女	合計	男	女	合計
	県計	7,332	5,537	12,869	1,345	1,217	2,562	1,119	1,020	2,139	15.26	18.42	16.62	93	伊達市	325	193	518	58	57	115	55	55	110	16.92	28.50	21.24
	市町村計	7,256	5,487	12,743	1,332	1,210	2,542	1,106	1,014	2,120	15.24	18.48	16.64	94	本宮市	112	98	210	6	3	9	3	2	5	2.68	2.04	2.38
	市計	4,994	3,816	8,810	823	747	1,570	657	593	1,250	13.16	15.54	14.19	11	川俣町	63	40	103	19	14	33	19	13	32	30.16	32.50	31.07
	町村計	2,262	1,671	3,933	509	463	972	449	421	870	19.85	25.19	22.12	13	桑折町	60	45	105	8	9	17	5	8	13	8.33	17.78	12.38
	組合計	76	50	126	13	7	20	13	6	19	17.11	12.00	15.08	14	国見町	62	46	108	13	16	29	12	13	25	19.35	28.26	23.15
														21	大玉村	38	19	57	7	3	10	3	3	6	7.89	15.79	10.53
1	福島市	842	575	1,417	111	90	201	110	90	200	13.06	15.65	14.11	27	鏡石町	54	41	95	15	15	30	15	15	30	27.78	36.59	31.58
2	二本松市	246	186	432	69	50	119	61	38	99	24.80	20.43	22.92	29	天栄村	20	15	35	7	8	15	2	7	9	10.00	46.67	25.71
3	郡山市	765	589	1,354	63	65	128	51	46	97	6.67	7.81	7.16	30	南会津町	116	110	226	66	75	141	56	64	120	48.28	58.18	53.10
4	須賀川市	301	225	526	71	57	128	46	45	91	15.28	20.00	17.30	31	下郷町	45	26	71	15	13	28	15	13	28	33.33	50.00	39.44
5	白河市	232	161	393	111	83	194	98	76	174	42.24	47.20	44.27	33	檜枝岐村	5	1	6	2	1	3	1	1	2	20.00	100.00	33.33
6	会津若松市	489	381	870	79	81	160	79	81	160	16.16	21.26	18.39	36	只見町	41	25	66	40	24	64	37	19	56	90.24	76.00	84.85
7	喜多方市	212	179	391	54	63	117	34	42	76	16.04	23.46	19.44	38	磐梯町	29	12	41	12	4	16	12	4	16	41.38	33.33	39.02
8	いわき市	816	655	1,471	100	86	186	72	56	128	8.82	8.55	8.70	39	猪苗代町	84	65	149	19	19	38	19	19	38	22.62	29.23	25.50
10	相馬市	185	167	352	14	17	31	13	16	29	7.03	9.58	8.24	42	北塩原村	16	13	29	6	2	8	4	1	5	25.00	7.69	17.24
91	田村市	182	169	351	35	46	81	35	46	81	19.23	27.22	23.08	45	西会津町	68	46	114	25	9	34	13	6	19	19.12	13.04	16.67
92	南相馬市	287	238	525	52	49	101	0	0	0	0.00	0.00	0.00	47	会津坂下町	63	53	116	6	7	13	6	7	13	9.52	13.21	11.21

※ 特定健診等データ管理システム登録データ及びシステム未委託保険者から提供されたデータによる。

※ 終了率＝終了者数/対象者数

平成22年度 特定保健指導（動機付け支援）の状況（保険者別）

年次更新情報
平成24年6月更新

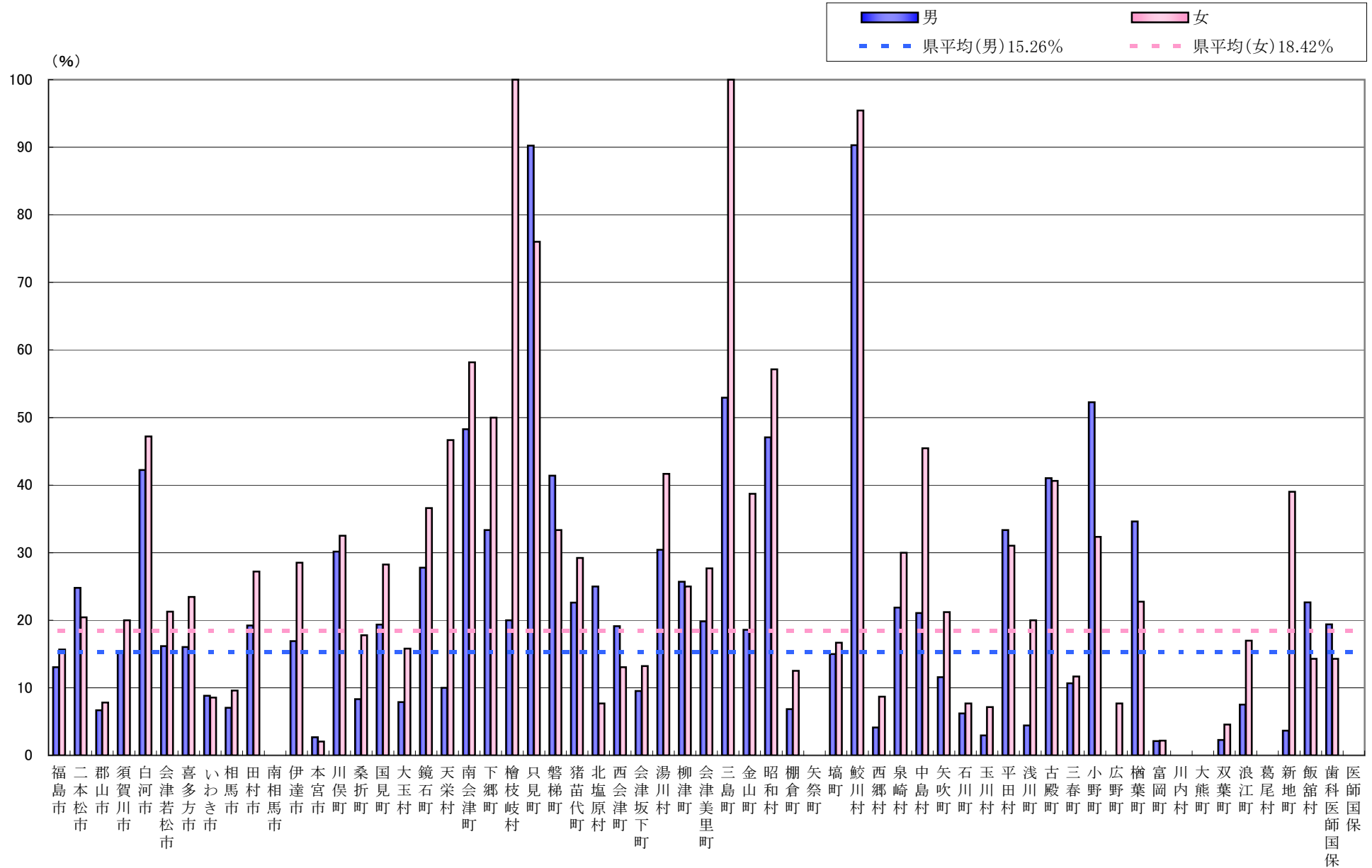
番号	保険者名	対象者数			利用者数			終了者数			終了率			番号	保険者名	対象者数			利用者数			終了者数			終了率		
		男	女	合計	男	女	合計	男	女	合計	男	女	合計			男	女	合計	男	女	合計	男	女	合計	男	女	合計
48	湯川村	23	12	35	4	4	8	7	5	12	30.43	41.67	34.29	70	浅川町	45	30	75	2	6	8	2	6	8	4.44	20.00	10.67
49	柳津町	35	24	59	9	6	15	9	6	15	25.71	25.00	25.42	71	古殿町	39	32	71	16	13	29	16	13	29	41.03	40.63	40.85
51	会津美里町	126	94	220	25	26	51	25	26	51	19.84	27.66	23.18	72	三春町	75	77	152	10	13	23	8	9	17	10.67	11.69	11.18
53	三島町	17	12	29	9	12	21	9	12	21	52.94	100.00	72.41	73	小野町	44	34	78	23	11	34	23	11	34	52.27	32.35	43.59
54	金山町	43	31	74	8	12	20	8	12	20	18.60	38.71	27.03	79	広野町	27	26	53	5	3	8	0	2	2	0.00	7.69	3.77
55	昭和村	17	7	24	8	4	12	8	4	12	47.06	57.14	50.00	80	檜葉町	26	22	48	9	5	14	9	5	14	34.62	22.73	29.17
56	棚倉町	73	56	129	5	7	12	5	7	12	6.85	12.50	9.30	81	富岡町	47	46	93	0	0	0	1	1	2	2.13	2.17	2.15
57	矢祭町	53	43	96	0	0	0	0	0	0	0.00	0.00	0.00	82	川内村	20	28	48	4	5	9	0	0	0	0.00	0.00	0.00
58	塙町	60	36	96	10	6	16	9	6	15	15.00	16.67	15.63	83	大熊町	54	32	86	0	0	0	0	0	0	0.00	0.00	0.00
59	鮫川村	31	22	53	31	22	53	28	21	49	90.32	95.45	92.45	84	双葉町	44	22	66	6	4	10	1	1	2	2.27	4.55	3.03
60	西郷村	73	46	119	3	4	7	3	4	7	4.11	8.70	5.88	85	浪江町	80	53	133	6	8	14	6	9	15	7.50	16.98	11.28
63	泉崎村	32	20	52	7	6	13	7	6	13	21.88	30.00	25.00	86	葛尾村	7	10	17	3	10	13	0	0	0	0.00	0.00	0.00
64	中島村	19	22	41	5	10	15	4	10	14	21.05	45.45	34.15	87	新地町	82	41	123	1	9	10	3	16	19	3.66	39.02	15.45
65	矢吹町	95	66	161	11	14	25	11	14	25	11.58	21.21	15.53	90	飯舘村	53	35	88	12	5	17	12	5	17	22.64	14.29	19.32
67	石川町	97	78	175	6	7	13	6	6	12	6.19	7.69	6.86	301	歯科医師国保	67	42	109	13	7	20	13	6	19	19.40	14.29	17.43
68	玉川村	34	28	62	2	2	4	1	2	3	2.94	7.14	4.84	302	医師国保	9	8	17	0	0	0	0	0	0	0.00	0.00	0.00
69	平田村	27	29	56	9	10	19	9	9	18	33.33	31.03	32.14														

※ 特定健診等データ管理システム登録データ及びシステム未委託保険者から提供されたデータによる。

※ 終了率＝終了者数/対象者数

平成22年度 特定保健指導（動機付け支援）終了率（保険者別）

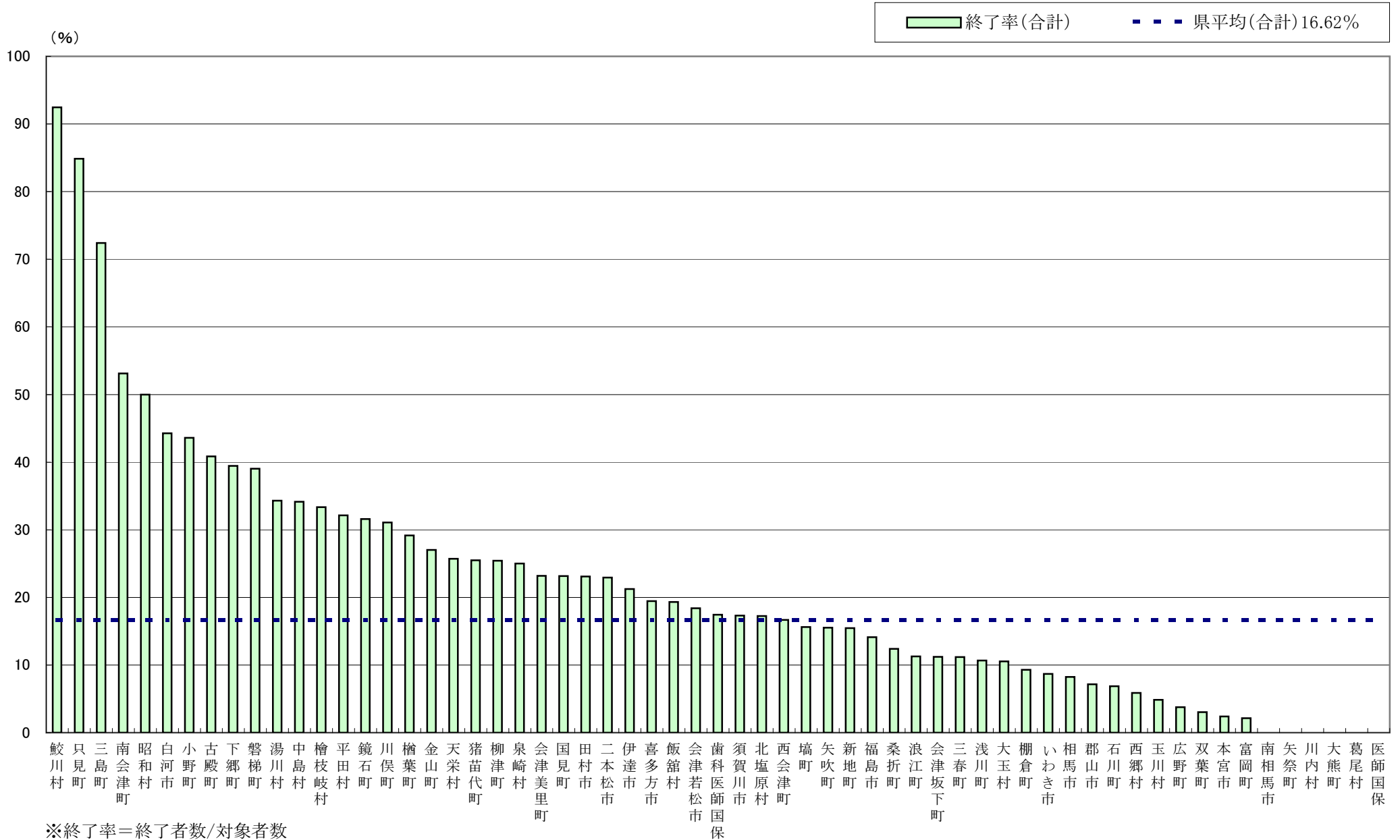
年次更新情報
平成24年6月更新



※終了率=終了者数/対象者数

平成22年度 特定保健指導（動機付け支援）終了率（保険者別）

年次更新情報
平成24年6月更新



平成22年度 特定保健指導（積極的支援）の状況（保険者別）

年次更新情報
平成24年6月更新

番号	保険者名	対象者数			利用者数			終了者数			終了率			番号	保険者名	対象者数			利用者数			終了者数			終了率		
		男	女	合計	男	女	合計	男	女	合計	男	女	合計			男	女	合計	男	女	合計	男	女	合計	男	女	合計
	県 計	4,385	1,275	5,660	605	288	893	412	200	612	9.40	15.69	10.81	93	伊達市	165	44	209	39	20	59	34	19	53	20.61	43.18	25.36
	市 町 村 計	4,248	1,258	5,506	581	286	867	394	198	592	9.27	15.74	10.75	94	本宮市	78	22	100	0	2	2	0	2	2	0.00	9.09	2.00
	市 計	2,719	825	3,544	310	156	466	195	110	305	7.17	13.33	8.61	11	川俣町	25	2	27	4	1	5	4	1	5	16.00	50.00	18.52
	町 村 計	1,529	433	1,962	271	130	401	199	88	287	13.02	20.32	14.63	13	桑折町	35	7	42	2	3	5	2	1	3	5.71	14.29	7.14
	組 合 計	137	17	154	24	2	26	18	2	20	13.14	11.76	12.99	14	国見町	26	11	37	4	5	9	3	3	6	11.54	27.27	16.22
														21	大玉村	24	6	30	4	1	5	0	0	0	0.00	0.00	0.00
1	福島市	322	109	431	19	12	31	19	12	31	5.90	11.01	7.19	27	鏡石町	36	9	45	8	0	8	5	0	5	13.89	0.00	11.11
2	二本松市	159	46	205	8	8	16	5	3	8	3.14	6.52	3.90	29	天栄村	21	7	28	5	2	7	1	0	1	4.76	0.00	3.57
3	郡山市	452	121	573	20	15	35	11	5	16	2.43	4.13	2.79	30	南会津町	70	18	88	28	10	38	17	6	23	24.29	33.33	26.14
4	須賀川市	195	58	253	28	12	40	27	12	39	13.85	20.69	15.42	31	下郷町	35	7	42	15	3	18	11	3	14	31.43	42.86	33.33
5	白河市	126	32	158	25	12	37	23	9	32	18.25	28.13	20.25	33	檜枝岐村	2	0	2	0	0	0	0	0	0	0.00	100.00	0.00
6	会津若松市	305	91	396	27	7	34	16	4	20	5.25	4.40	5.05	36	只見町	17	7	24	17	7	24	16	4	20	94.12	57.14	83.33
7	喜多方市	114	34	148	91	25	116	35	16	51	30.70	47.06	34.46	38	磐梯町	26	5	31	4	3	7	4	3	7	15.38	60.00	22.58
8	いわき市	316	126	442	16	15	31	8	11	19	2.53	8.73	4.30	39	猪苗代町	68	15	83	10	3	13	10	3	13	14.71	20.00	15.66
10	相馬市	121	41	162	0	7	7	0	6	6	0.00	14.63	3.70	42	北塩原村	14	1	15	6	1	7	5	0	5	35.71	0.00	33.33
91	田村市	172	49	221	16	10	26	16	10	26	9.30	20.41	11.76	45	西会津町	47	17	64	6	5	11	2	3	5	4.26	17.65	7.81
92	南相馬市	194	52	246	21	11	32	1	1	2	0.52	1.92	0.81	47	会津坂下町	62	9	71	15	1	16	15	1	16	24.19	11.11	22.54

※ 特定健診等データ管理システム登録データ及びシステム未委託保険者から提供されたデータによる。

※ 終了率＝終了者数/対象者数

平成22年度 特定保健指導（積極的支援）の状況（保険者別）

年次更新情報
平成24年6月更新

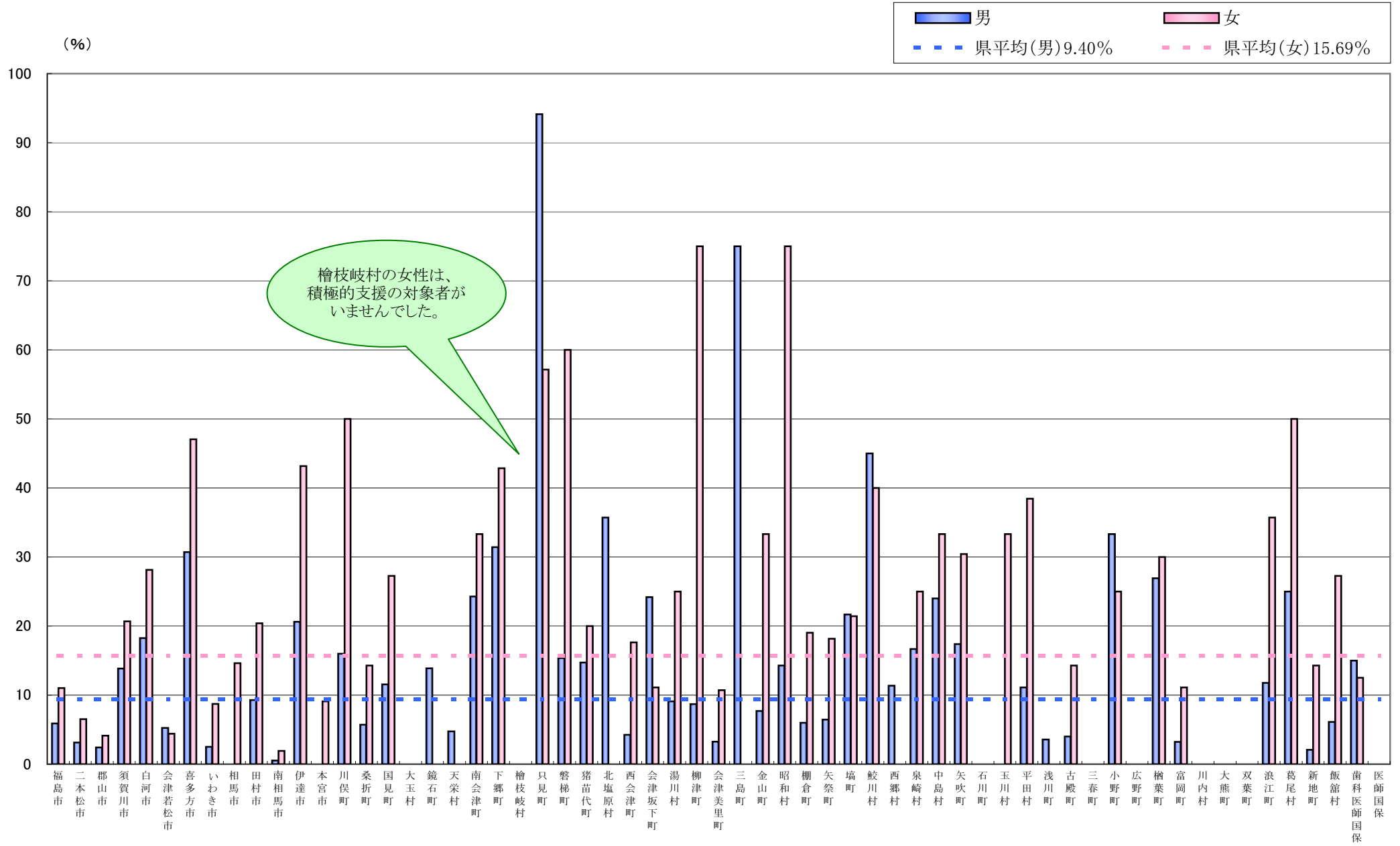
番号	保険者名	対象者数			利用者数			終了者数			終了率			番号	保険者名	対象者数			利用者数			終了者数			終了率		
		男	女	合計	男	女	合計	男	女	合計	男	女	合計			男	女	合計	男	女	合計	男	女	合計	男	女	合計
		人	人	人	人	人	人	人	人	人	%	%	%			人	人	人	人	人	人	人	人	人	%	%	%
48	湯川村	11	4	15	2	2	4	1	1	2	9.09	25.00	13.33	70	浅川町	28	5	33	1	0	1	1	0	1	3.57	0.00	3.03
49	柳津町	23	4	27	2	3	5	2	3	5	8.70	75.00	18.52	71	古殿町	25	7	32	3	2	5	1	1	2	4.00	14.29	6.25
51	会津美里町	92	28	120	6	10	16	3	3	6	3.26	10.71	5.00	72	三春町	34	15	49	3	1	4	0	0	0	0.00	0.00	0.00
53	三島町	8	1	9	7	0	7	6	0	6	75.00	0.00	66.67	73	小野町	30	8	38	10	2	12	10	2	12	33.33	25.00	31.58
54	金山町	26	6	32	3	2	5	2	2	4	7.69	33.33	12.50	79	広野町	12	6	18	0	0	0	0	0	0	0.00	0.00	0.00
55	昭和村	7	4	11	2	3	5	1	3	4	14.29	75.00	36.36	80	檜葉町	26	10	36	7	3	10	7	3	10	26.92	30.00	27.78
56	棚倉町	50	21	71	4	4	8	3	4	7	6.00	19.05	9.86	81	富岡町	31	9	40	0	0	0	1	1	2	3.23	11.11	5.00
57	矢祭町	31	11	42	2	3	5	2	2	4	6.45	18.18	9.52	82	川内村	10	5	15	1	3	4	0	0	0	0.00	0.00	0.00
58	埴町	60	14	74	14	3	17	13	3	16	21.67	21.43	21.62	83	大熊町	31	7	38	0	0	0	0	0	0	0.00	0.00	0.00
59	鮫川村	20	5	25	20	5	25	9	2	11	45.00	40.00	44.00	84	双葉町	23	4	27	2	1	3	0	0	0	0.00	0.00	0.00
60	西郷村	44	19	63	5	0	5	5	0	5	11.36	0.00	7.94	85	浪江町	51	14	65	5	5	10	6	5	11	11.76	35.71	16.92
63	泉崎村	18	8	26	4	4	8	3	2	5	16.67	25.00	19.23	86	葛尾村	8	2	10	2	2	4	2	1	3	25.00	50.00	30.00
64	中島村	25	6	31	7	2	9	6	2	8	24.00	33.33	25.81	87	新地町	48	14	62	0	3	3	1	2	3	2.08	14.29	4.84
65	矢吹町	69	23	92	13	7	20	12	7	19	17.39	30.43	20.65	90	飯館村	49	11	60	3	3	6	3	3	6	6.12	27.27	10.00
67	石川町	60	19	79	4	3	7	0	0	0	0.00	0.00	0.00	301	歯科医師国保	120	16	136	24	2	26	18	2	20	15.00	12.50	14.71
68	玉川村	35	9	44	3	3	6	0	3	3	0.00	33.33	6.82	302	医師国保	17	1	18	0	0	0	0	0	0	0.00	0.00	0.00
69	平田村	36	13	49	8	6	14	4	5	9	11.11	38.46	18.37														

※ 特定健診等データ管理システム登録データ及びシステム未委託保険者から提供されたデータによる。

※ 終了率＝終了者数/対象者数

平成22年度 特定保健指導（積極的支援）終了率（保険者別）

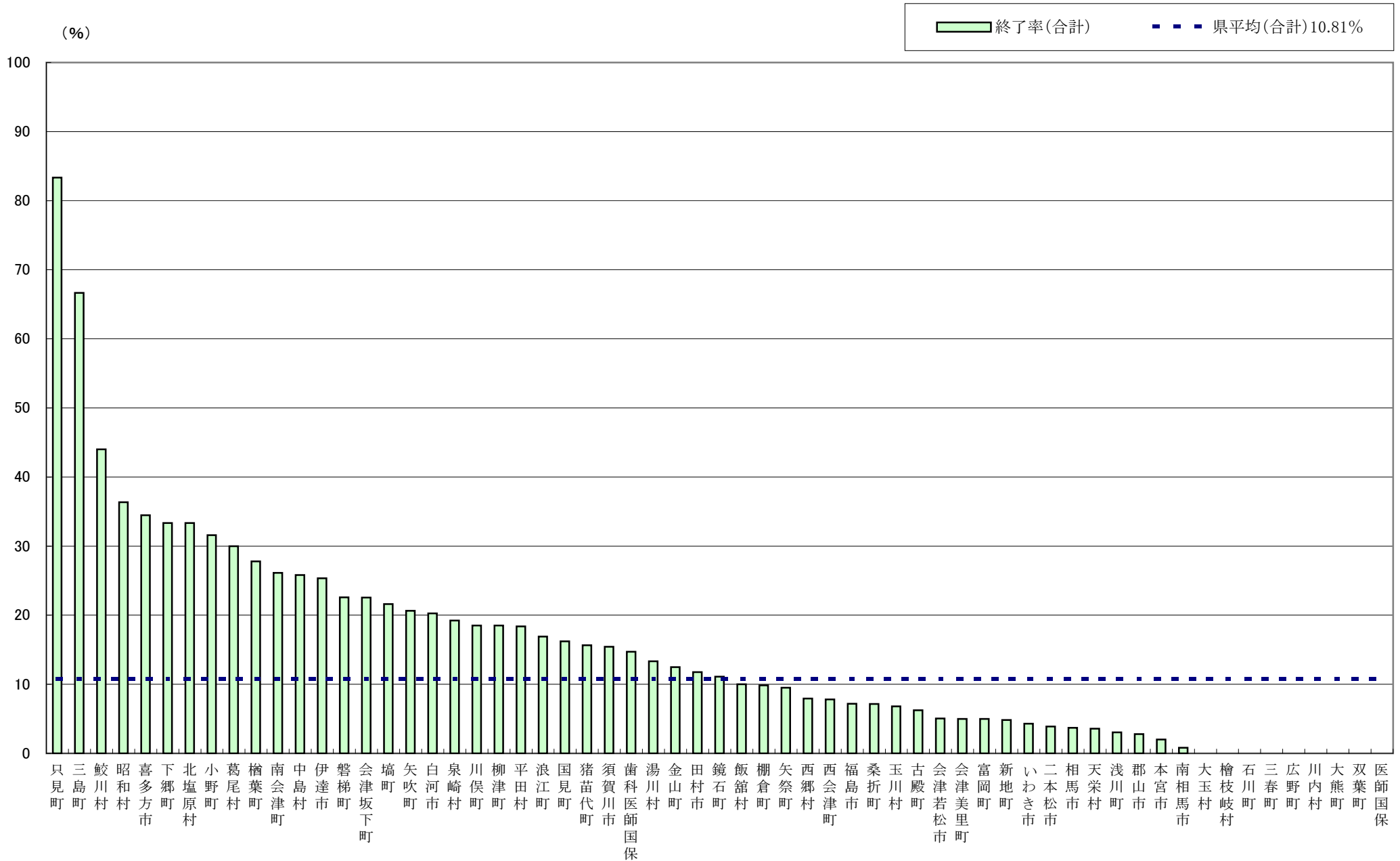
年次更新情報
平成24年6月更新



※ 終了率 = 終了者数 / 対象者数

平成22年度 特定保健指導（積極的支援）終了率（保険者別）

年次更新情報
平成24年6月更新



※ 終了率 = 終了者数 / 対象者数