

# 平成28年度 統計資料

※ 資料中の「保険者別審査支払確定状況」、「保険者別審査支払諸率」は、「事業課統計システム」により作成。

福島県国民健康保険団体連合会  
(平成29年6月作成)

## 福島県の国保世帯数・被保険者数の年次推移

### 1. 年度別加入状況

(毎年度末現在)

年度	福島県		国保		国保加入率	
	世帯	人口	世帯	被保険者	世帯	被保険者
	(世帯)	(人)	(世帯)	(人)	(%)	(%)
平成24年度	716,361	1,949,595	334,320	549,954	46.67	28.21
平成25年度	722,444	1,937,364	328,412	534,002	45.46	27.56
平成26年度	729,896	1,926,961	321,099	517,592	43.99	26.86
平成27年度	737,889	1,902,950	310,162	496,614	42.03	26.10
平成28年度	742,668	1,886,317	292,124	467,513	39.33	24.78

(※) 福島県の世帯・人口は、翌年度の4月1日現在で県統計分析課「福島県の推計人口」から抜粋。

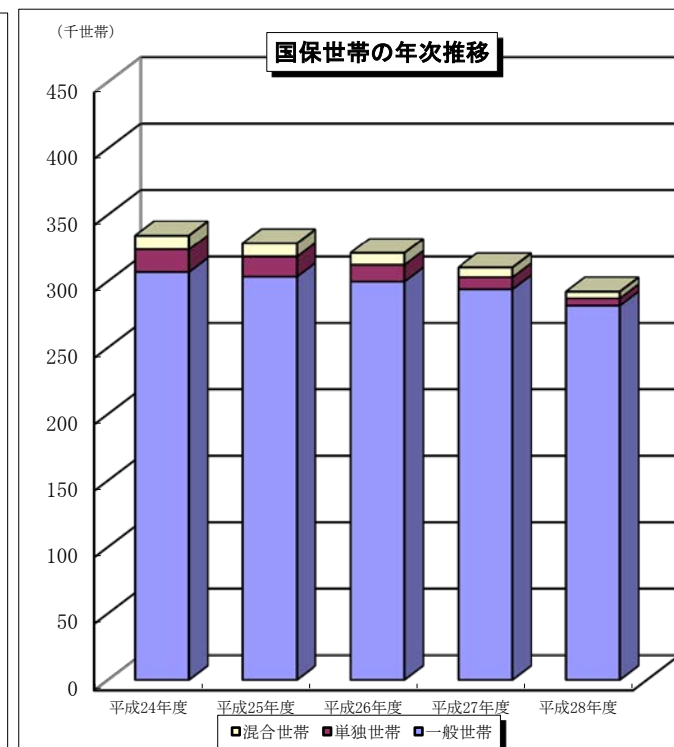
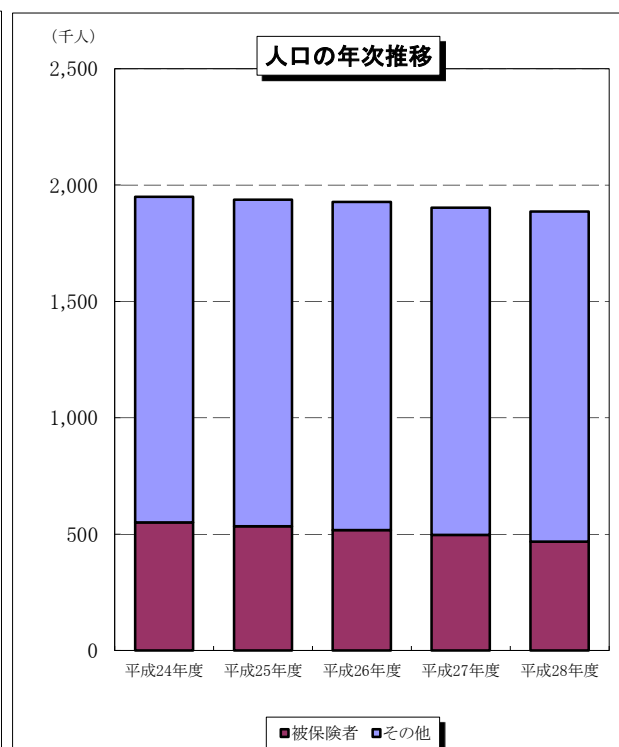
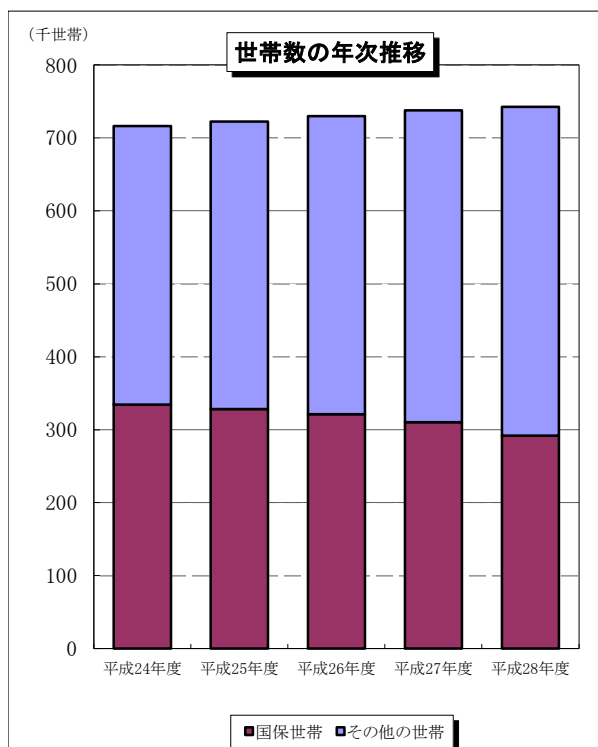
(※) 平成24年の世帯・被保険者数については、震災の影響等により未提出保険者分は直近の提出月報にて集計。

### 2. 世帯の内訳

(毎年度末現在)

年度	一般世帯	退職世帯			合計
		単独世帯	混合世帯	計	
	(世帯)	(世帯)	(世帯)	(世帯)	(世帯)
平成24年度	306,816	17,049	10,455	27,504	334,320
平成25年度	303,350	15,112	9,950	25,062	328,412
平成26年度	299,650	12,551	8,898	21,449	321,099
平成27年度	293,948	8,960	7,254	16,214	310,162
平成28年度	281,749	5,409	4,966	10,375	292,124

(※) 世帯数の内訳は、「毎月事業状況報告書」による。

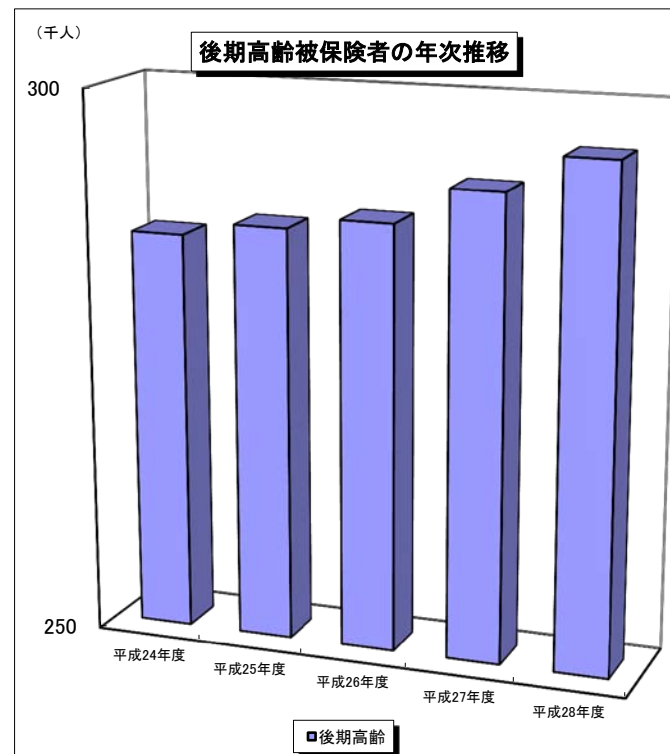
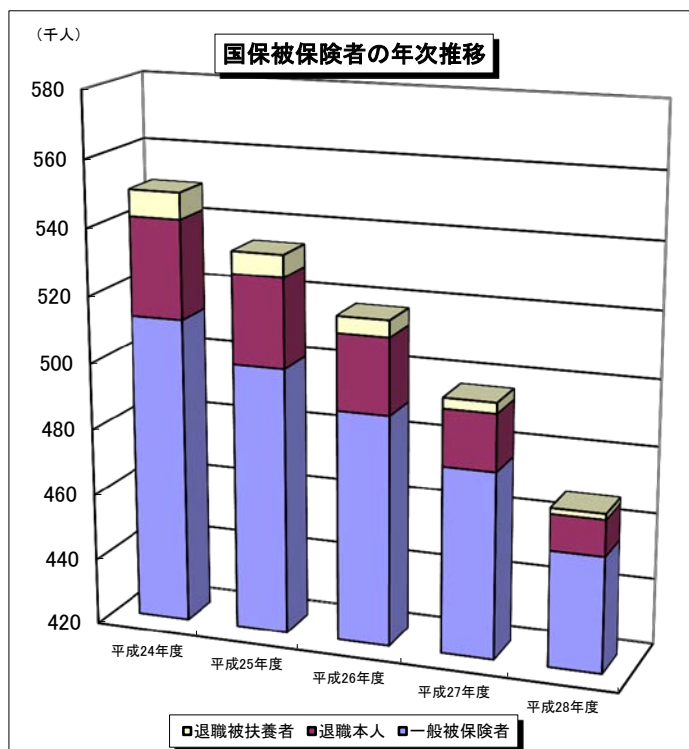


### 3. 被保険者の内訳

(毎年度末現在)

区分 年度	一 般 被保険者 (人)	退職被保険者			合 計 (人)	後期高齢者 被保険者数 (人)
		本 人 (人)	被扶養者 (人)	計 (人)		
平成24年度	512,380	29,572	8,002	37,574	549,954	286,784
平成25年度	500,513	26,865	6,624	33,489	534,002	288,040
平成26年度	489,722	22,906	4,964	27,870	517,592	289,138
平成27年度	476,288	17,165	3,161	20,326	496,614	292,528
平成28年度	454,991	10,796	1,726	12,522	467,513	295,860

(※) 被保険者の内訳は、「毎月事業状況報告書」による。震災の影響等により未提出保険者分は直近の提出月報にて集計。



## 平成28年度年間分医療費の動向(一般・退職)

### 【保険者合計】

#### 1. 医療費の総額 ( 構成比 )

診療報酬	126,771,645,870 円	( 77.05 % )
調剤報酬	33,949,719,770 円	( 20.63 % )
訪問看護	475,065,430 円	( 0.29 % )
食事療養費	3,329,850,287 円	( 2.02 % )
合計	164,526,281,357 円	( 100.00 % )

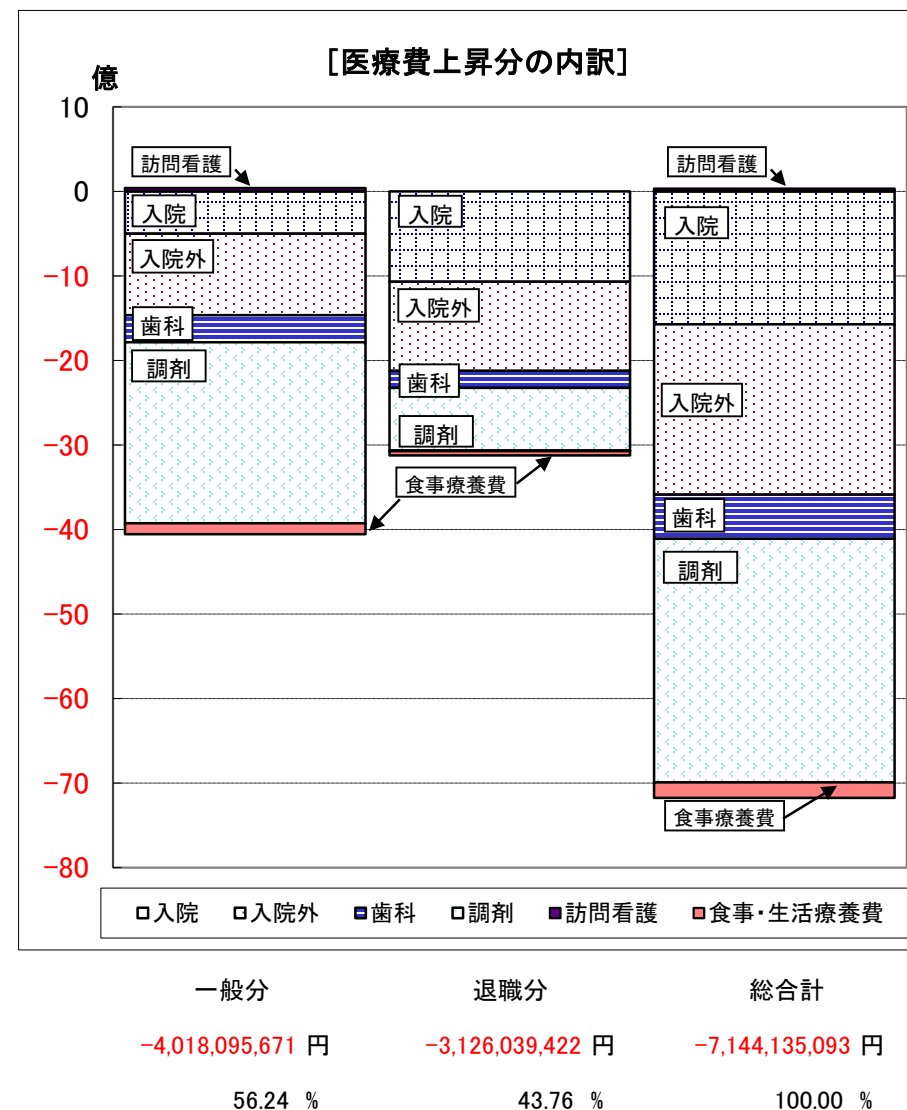
#### 2. 制度別医療費 ( 構成比 )

一般被保険者分	158,379,780,353 円	( 96.26 % )
退職被保険者分	6,146,501,004 円	( 3.74 % )
合計	164,526,281,357 円	( 100.00 % )

#### 3. 医療費の上昇 (平成28年度年間分対平成27年度年間分)

	( 伸び率 )	( 構成比 )
一般被保険者分	-4,018,095,671 円 ( -2.47 % )	( 56.24 % )
退職被保険者分	-3,126,039,422 円 ( -33.71 % )	( 43.76 % )
合計	-7,144,135,093 円 ( -4.16 % )	( 100.00 % )

[使用した資料]平成28年度年間分・平成27年度年間分審査支払確定状況



## 平成28年度年間医療費の前年度対比(一般・退職)

【明細表】

(小数点以下第3位四捨五入)

区 分		平成28年度年間	平成27年度年間	増 加 額	伸び率	構成比
		円	円	円	%	%
一 般	入 院	57,558,654,210	58,061,937,330	-503,283,120	-0.87	7.04
	入 院 外	54,275,720,250	55,239,797,090	-964,076,840	-1.75	13.49
	歯 科	10,173,525,390	10,490,882,960	-317,357,570	-3.03	4.44
	調 剤	32,676,865,470	34,820,040,790	-2,143,175,320	-6.16	30.00
	訪 問 看 護	453,471,880	414,908,800	38,563,080	9.29	-0.54
	食 事 療 養 費	3,241,543,153	3,370,309,054	-128,765,901	-3.82	1.80
	計	158,379,780,353	162,397,876,024	-4,018,095,671	-2.47	56.24
退 職	入 院	2,021,550,240	3,092,010,350	-1,070,460,110	-34.62	14.98
	入 院 外	2,313,462,320	3,366,785,740	-1,053,323,420	-31.29	14.74
	歯 科	428,733,460	632,964,040	-204,230,580	-32.27	2.86
	調 剤	1,272,854,300	2,011,598,030	-738,743,730	-36.72	10.34
	訪 問 看 護	21,593,550	28,045,590	-6,452,040	-23.01	0.09
	食 事 療 養 費	88,307,134	141,136,676	-52,829,542	-37.43	0.74
	計	6,146,501,004	9,272,540,426	-3,126,039,422	-33.71	43.76
合 計	入 院	59,580,204,450	61,153,947,680	-1,573,743,230	-2.57	22.03
	入 院 外	56,589,182,570	58,606,582,830	-2,017,400,260	-3.44	28.24
	歯 科	10,602,258,850	11,123,847,000	-521,588,150	-4.69	7.30
	調 剤	33,949,719,770	36,831,638,820	-2,881,919,050	-7.82	40.34
	訪 問 看 護	475,065,430	442,954,390	32,111,040	7.25	-0.45
	食 事 療 養 費	3,329,850,287	3,511,445,730	-181,595,443	-5.17	2.54
	計	164,526,281,357	171,670,416,450	-7,144,135,093	-4.16	100.00

## 平成28年度年間分医療費の動向(後期高齢)

### 【保険者合計】

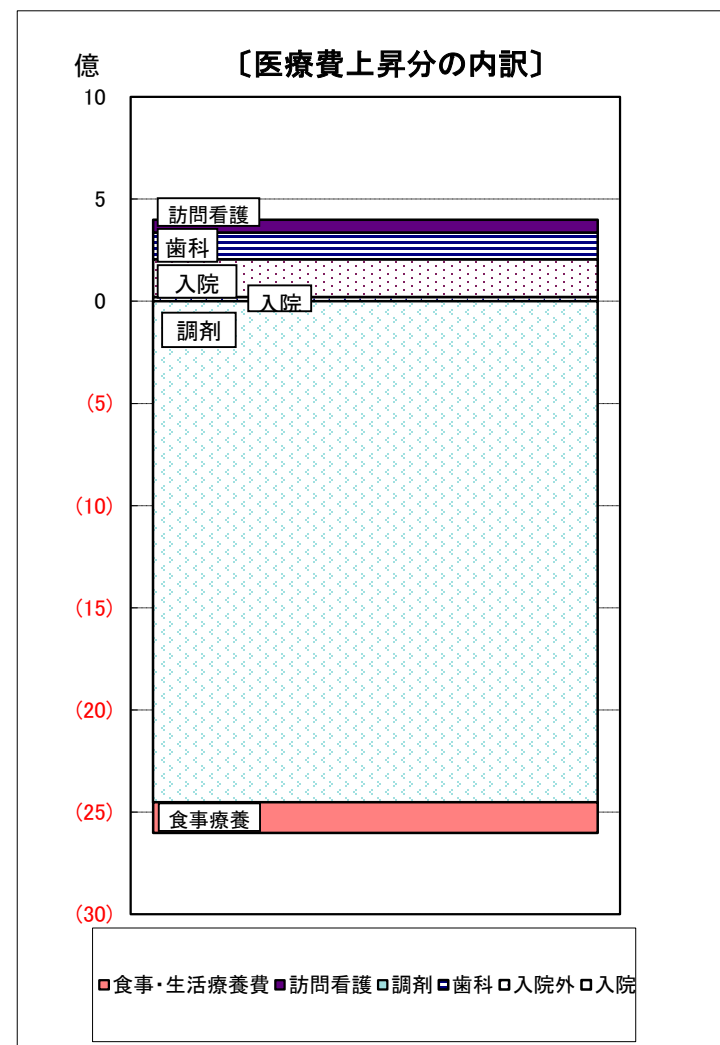
#### 1. 医療費の総額 ( 構成比 )

診療報酬	187,413,459,704 円	( 77.3 % )
調剤報酬	48,301,324,870 円	( 19.92 % )
訪問看護	671,097,680 円	( 0.28 % )
食事療養費	6,072,598,976 円	( 2.5 % )
合計	242,458,481,230 円	( 100.00 % )

#### 2. 医療費の上昇 (平成28年度年間分対平成27年度年間分)

( 伸び率 )

後期高齢 **-2,203,803,728 円** ( **-0.9 %** )



[使用した資料]平成28年度年間分・平成27年度年間分審査支払確定状況

## 平成28年度年間医療費の前年度対比(後期高齢)

【明細表】

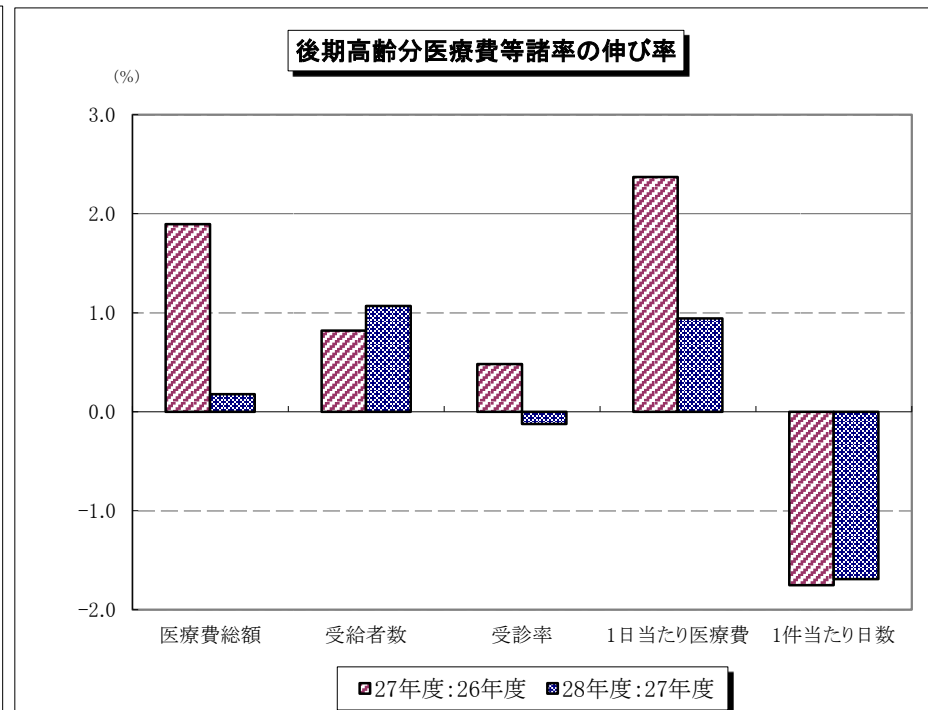
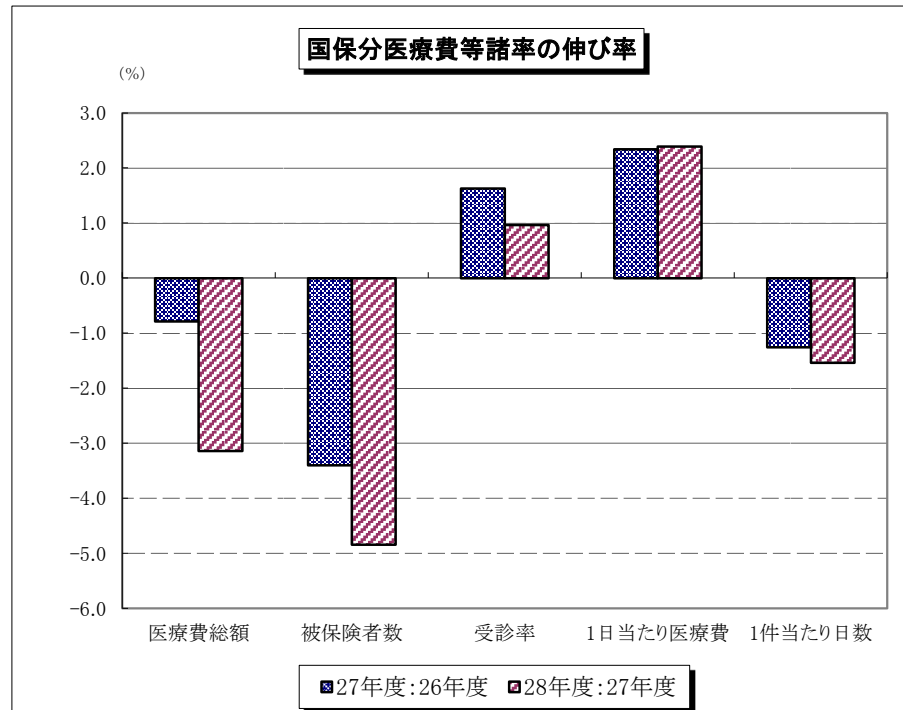
(小数点以下第3位四捨五入)

区	分	平成28年度年間	平成27年度年間	増 加 額	伸 び 率	構 成 比
		円	円	円	%	%
後 期 高 齢	入 院	108,569,552,194	108,549,757,080	19,795,114	0.02	-0.90
	入 院 外	71,759,921,610	71,573,973,740	185,947,870	0.26	-8.44
	歯 科	7,083,985,900	6,954,190,330	129,795,570	1.87	-5.89
	調 剤	48,301,324,870	50,753,800,610	-2,452,475,740	-4.83	111.28
	訪 問 看 護	671,097,680	608,123,840	62,973,840	10.36	-2.86
	食 事 療 養 費	6,072,598,976	6,222,439,358	-149,840,382	-2.41	6.80
	計	242,458,481,230	244,662,284,958	-2,203,803,728	-0.90	100.00

## 平成27年度及び平成28年度 医療費諸率調

(入院+入院外+歯科)

	国保分			伸び率		後期高齢分			伸び率							
	平成26年度	(A)	平成27年度	(B)	平成28年度	(C)	(B:A)	(C:B)	平成26年度	(A)	平成27年度	(B)	平成28年度	(C)	(B:A)	(C:B)
医療費総額	131,925,285 千円		130,884,378 千円		126,771,646 千円		-0.79	-3.14	183,598,391 千円		187,077,921 千円		187,413,460 千円		1.90	0.18
被保険者(受給者)数	528,324 人		510,369 人		485,664 人		-3.40	-4.84	288,248 人		290,615 人		293,728 人		0.82	1.07
受診率	1026.06 %		1042.76 %		1052.81 %		1.63	0.96	1,767.22 %		1,775.75 %		1,773.58 %		0.48	-0.12
1日当たり医療費	12,537 円		12,830 円		13,137 円		2.34	2.39	14,905 円		15,258 円		15,402 円		2.37	0.94
1件当たり日数	1.94 日		1.92 日		1.89 日		-1.25	-1.54	2.42 日		2.38 日		2.34 日		-1.75	-1.69



(※) 被保険者数、受給者数は年間平均で「事業状況報告書」による。  
 (※) 医療費総額は、入院・入院外・歯科の計で、「保険者別審査支払確定状況」による。



## 医療費諸率年次推移（平成24年度～平成28年度）

### 国保分（一般+退職）

（入院+入院外+歯科）

年 度	被保険者数	伸び率	件数	伸び率	医療費総額	伸び率	受診率	伸び率	1人当たり費用額	伸び率	1件当たり費用額	伸び率
	(人)	(%)	(件)	(%)	(円)	(%)	(%)	(%)	(円)	(%)	(円)	(%)
平成24年度	558,697	100.00	5,691,262	100.00	136,659,001,080	100.00	1018.67	100.00	244,603	100.00	24,012	100.00
平成25年度	544,905	97.53	5,522,549	97.04	133,389,719,590	97.61	1013.49	99.49	244,794	100.08	24,154	100.59
平成26年度	528,324	94.56	5,420,906	95.25	131,925,285,380	96.54	1026.06	100.73	249,705	102.09	24,336	101.35
平成27年度	510,369	91.35	5,321,935	93.51	130,884,377,510	95.77	1042.76	102.37	256,450	104.84	24,593	102.42
平成28年度	485,664	86.93	5,113,120	89.84	126,771,645,870	92.76	1052.81	103.35	261,027	106.71	24,793	103.25

※伸び率は、平成24年度を100%とする。

※被保険者数は年間平均で、「事業状況報告書(月報)」による。

※医療費総額は、入院・入院外・歯科の計で、「保険者別審査支払確定状況」による。

### 後期高齢分

（入院+入院外+歯科）

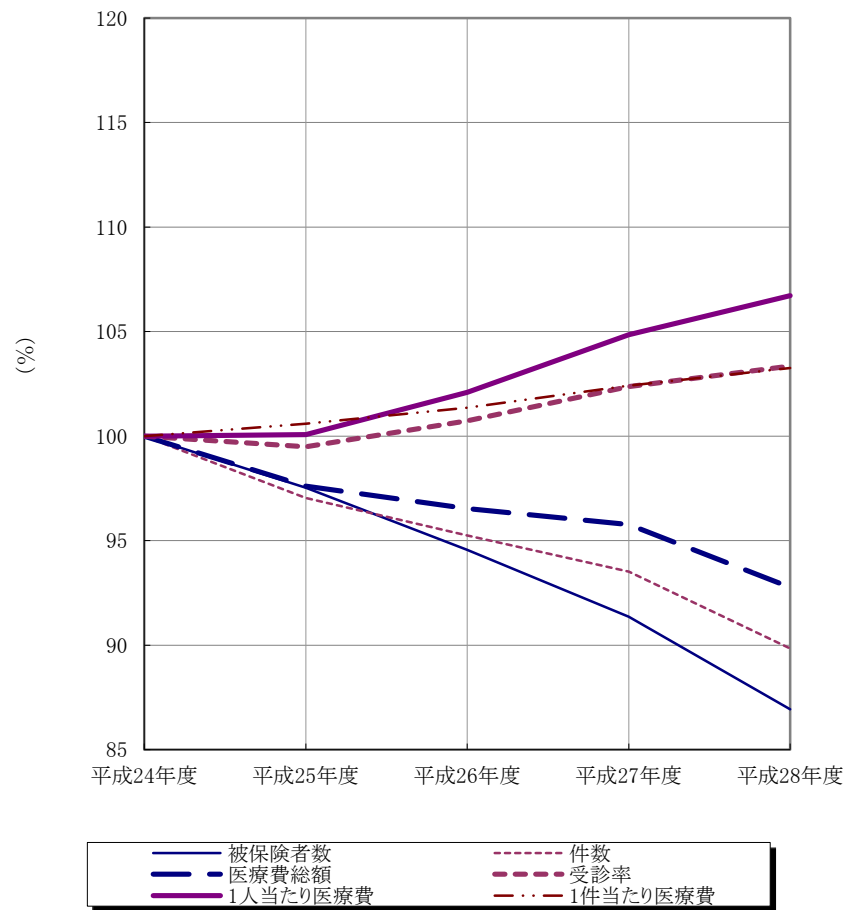
年 度	被保険者数	伸び率	件数	伸び率	医療費総額	伸び率	受診率	伸び率	1人当たり費用額	伸び率	1件当たり費用額	伸び率
	(人)	(%)	(件)	(%)	(円)	(%)	(%)	(%)	(円)	(%)	(円)	(%)
平成24年度	283,925	100.00	5,010,866	100.00	181,007,077,281	100.00	1,764.86	100.00	637,517	100.00	36,123	100.00
平成25年度	287,358	101.21	5,077,458	101.33	181,924,789,850	100.51	1,766.95	100.12	633,095	99.31	35,830	99.19
平成26年度	288,248	101.52	5,093,989	101.66	183,598,390,750	101.43	1,767.22	100.13	636,946	99.91	36,042	99.78
平成27年度	290,615	102.36	5,160,608	102.99	187,077,921,150	103.35	1,775.75	100.62	643,731	100.97	36,251	100.35
平成28年度	293,728	103.45	5,209,508	103.96	187,413,459,704	103.54	1,773.58	100.49	638,051	100.08	35,975	99.59

※伸び率は、平成24年度を100%とする。

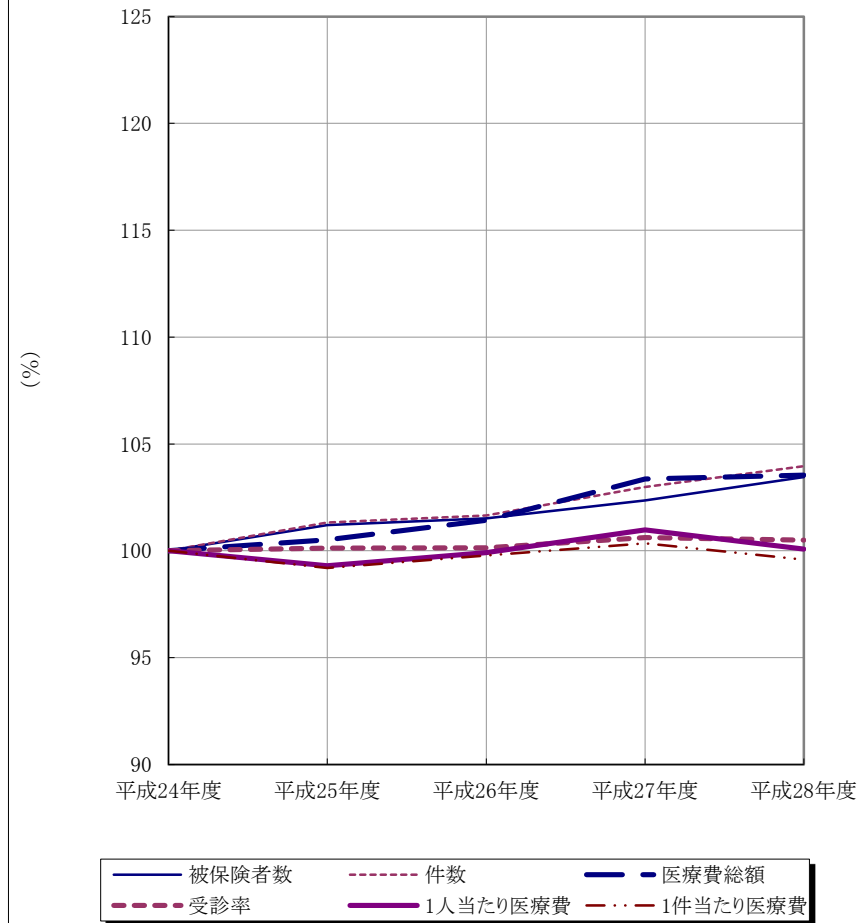
※被保険者数は年間平均で、「事業状況報告書(月報)」による。

※医療費総額は、入院・入院外・歯科の計で、「保険者別審査支払確定状況」による。

**国保分の医療費諸率年次推移**



**後期高齢分の医療費諸率年次推移**



※国保分は平成24年度を、後期高齢分は平成24年度を100とした伸び率を示したグラフ。

※国保分の被保険者数は年間平均で、「保険者別被保険者数」による。(平成28年5月分より事業状況報告(月報)による)

※後期高齢分の被保険者数は、「事業状況報告(月報)」による。

※医療費総額は、入院・入院外・歯科の計で、「保険者別審査支払確定状況」による。

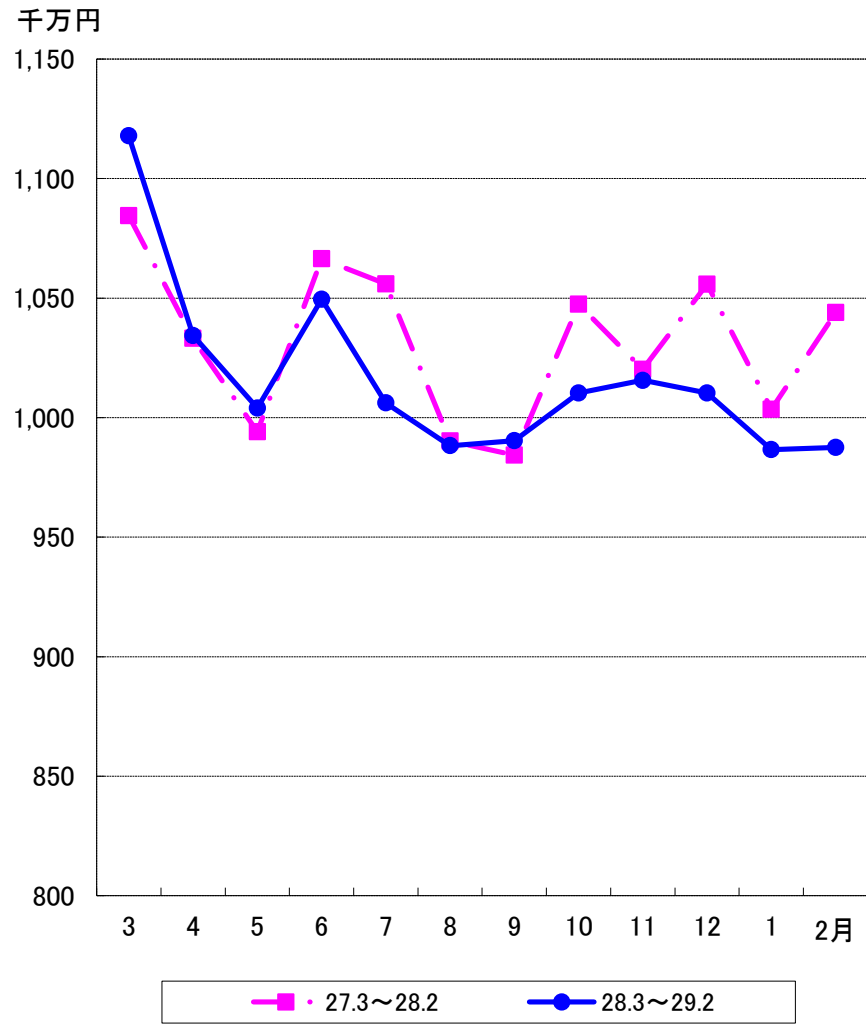
## 国保医療費の伸び率 (対前年同月比)

	全 国	福 島 県					
	国 保	国 保		( 一 般 )		( 退 職 )	
	総 額	総 額	一人当り	総 額	一人当り	総 額	一人当り
26年度	0.27	-1.09	2.01	-0.03	2.27	-14.10	0.25
3～8月	-0.07	-1.20	1.91	-0.45	1.98	-10.45	2.14
9～2月	0.77	-0.98	2.12	0.40	2.56	-17.75	-1.65
27年度	-0.01	-0.76	2.74	0.40	2.75	-17.35	5.39
3～8月	0.04	-0.83	2.37	0.49	2.57	-19.10	1.29
9～2月	-0.09	-0.70	3.10	0.32	2.93	-15.61	9.50
28年度	-1.94	-3.13	1.80	-1.42	2.16	-32.96	-2.13
3～8月	-1.06	-1.86	2.68	-0.38	2.83	-27.18	2.23
9～2月	-3.25	-4.41	0.91	-2.46	1.48	-38.73	-6.49
28年 3月	1.72	1.78	6.08	3.09	5.99	-20.62	8.85
4月	-2.03	-1.41	2.96	0.12	3.21	-27.07	0.66
5月	0.06	-0.62	3.98	1.00	4.31	-27.44	0.82
6月	-2.17	-2.66	1.97	-1.59	1.74	-21.57	10.20
7月	-4.33	-6.13	-1.65	-4.71	-1.48	-31.26	-2.47
8月	0.39	-2.10	2.76	-0.19	3.23	-35.11	-4.69
9月	-1.42	-1.20	3.75	0.61	4.14	-32.41	-0.27
10月	-5.36	-5.28	-0.20	-3.54	0.18	-36.07	-4.24
11月	-1.38	-2.29	3.15	-0.44	3.59	-35.21	-1.95
12月	-4.85	-6.62	-1.33	-4.31	-0.36	-45.89	-16.74
29年 1月		-4.02	1.61	-1.68	2.59	-43.47	-12.16
2月		-7.03	-1.50	-5.41	-1.24	-39.35	-3.59

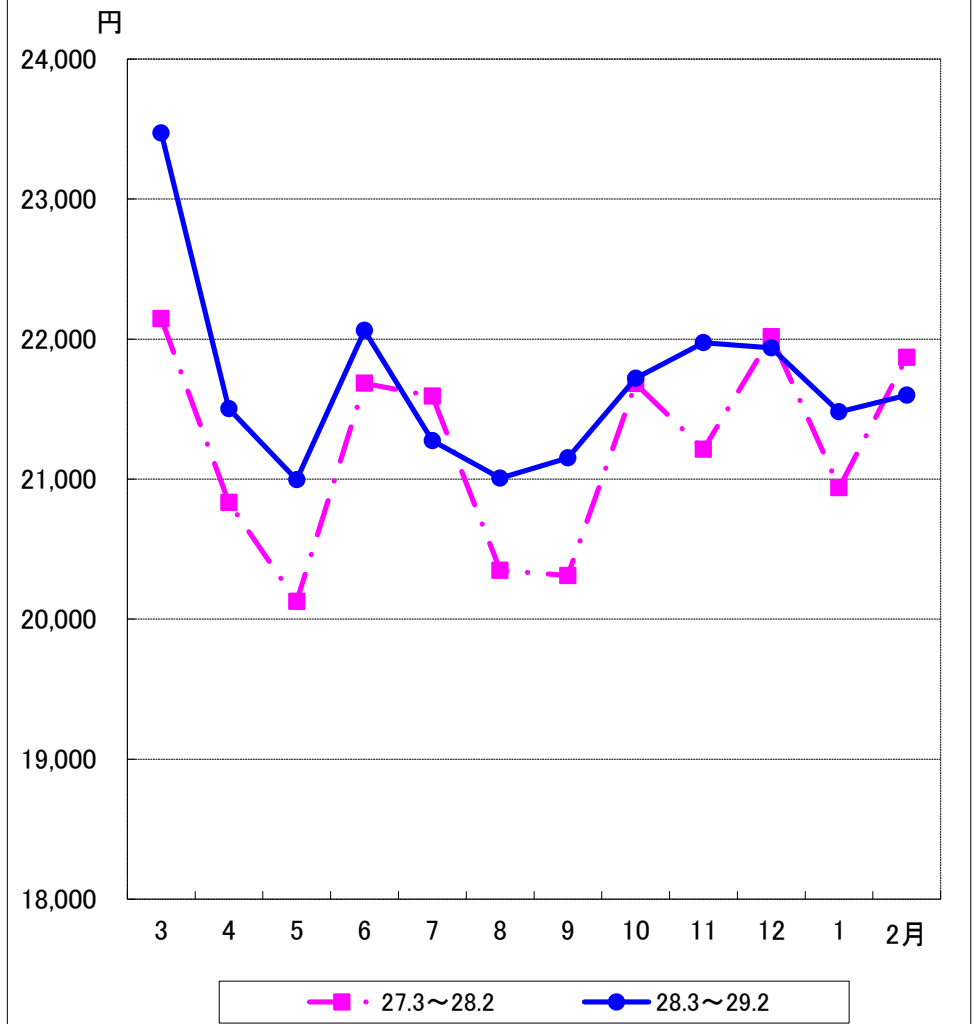
(注) この表は、入院+入院外+歯科の計である。

全国は「国保中央会審査決定状況(速報)」、福島県は「保険者別審査支払確定状況」による。

### 総医療費(一般)

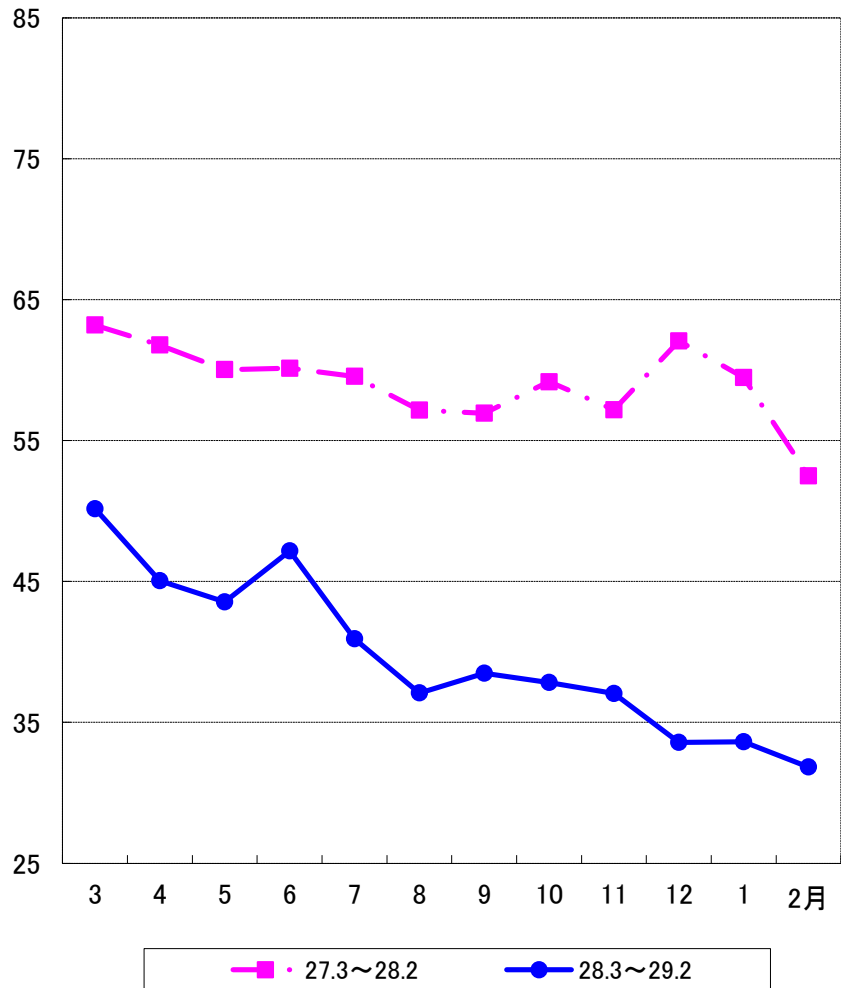


### 1人当たり医療費(一般)



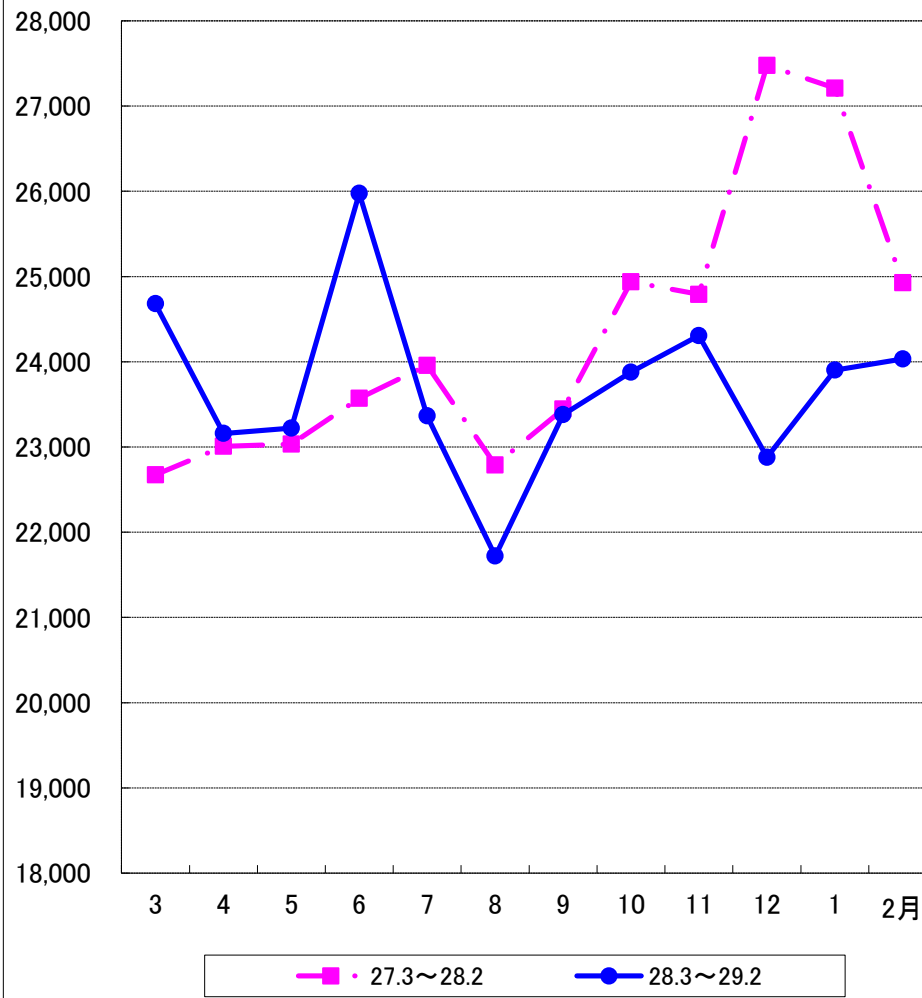
### 総医療費(退職)

千万円

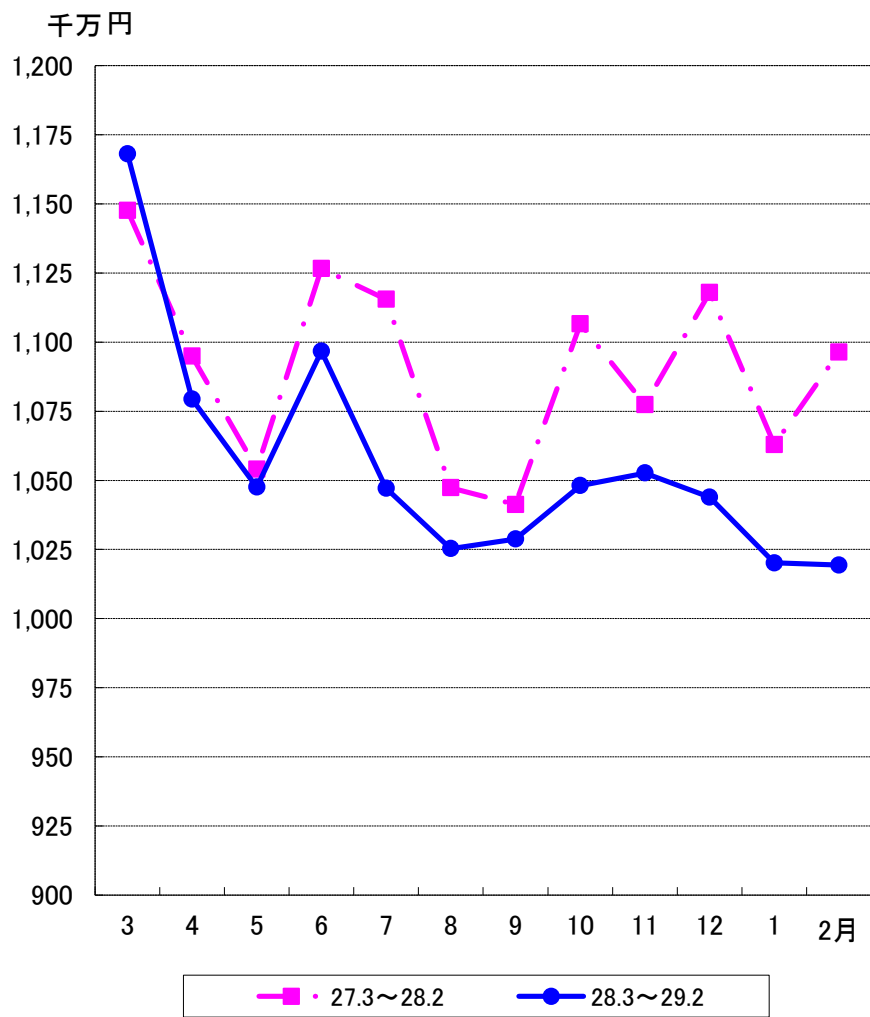


### 1人当たり医療費(退職)

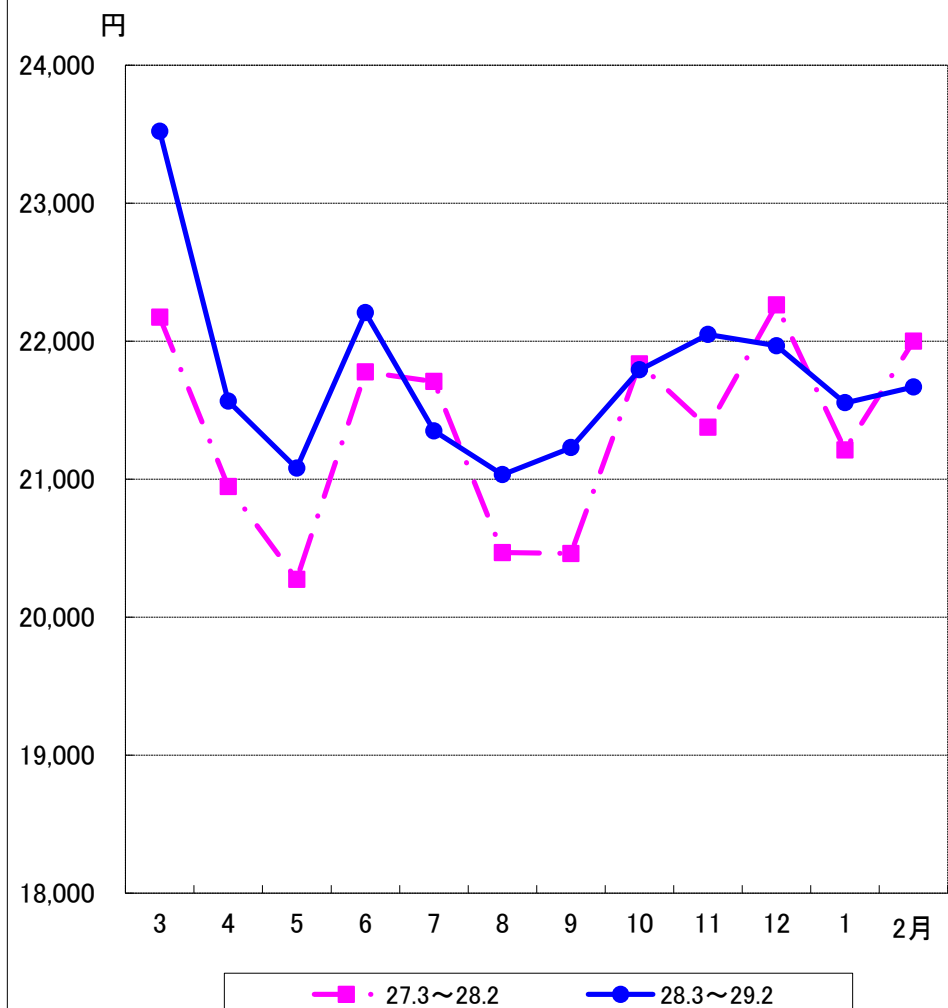
円



総医療費(国保計)



1人当たり医療費(国保計)



# 医療費の動き（一般分）

自 H28.3 診療分 ～ 至 H29.2 診療分

区分 診療月	一般 被保険者数	件数	日数	費用額	受診率	一件当り 日数	一日当り 費用額	一件当り 費用額	一人当り 費用額	前年対比						
										被保険者数	受診率	費用額	一件当り 日数	一日当り 費用額	一件当り 費用額	一人当り 費用額
	人	件	日	円	%	日	円	円	円	%	%	%	%	%	%	%
H28.2	477,332	421,452	798,161	10,439,412,140	88.29	1.89	13,079	24,770	21,870	97.14	106.88	104.62	98.95	101.4	100.76	107.7
H28.3	476,288	440,233	847,592	11,179,460,350	92.43	1.93	13,190	25,394	23,472	97.26	103.40	103.09	98.97	104.06	102.50	105.99
H28.4	481,048	420,246	801,398	10,343,454,060	87.36	1.91	12,907	24,613	21,502	97.01	101.33	100.12	98.45	103.70	101.84	103.21
H28.5	478,209	405,833	767,651	10,039,827,840	84.87	1.89	13,079	24,739	20,995	96.83	102.19	101.00	98.95	103.15	102.08	104.31
H28.6	475,712	420,706	803,508	10,495,166,710	88.44	1.91	13,062	24,947	22,062	96.72	100.43	98.41	97.95	103.54	101.31	101.74
H28.7	472,973	410,527	785,285	10,061,981,570	86.80	1.91	12,813	24,510	21,274	96.72	99.28	95.29	97.45	101.73	99.24	98.52
H28.8	470,434	399,940	756,622	9,882,341,610	85.02	1.89	13,061	24,710	21,007	96.68	101.94	99.81	99.47	101.86	101.27	103.23
H28.9	468,171	406,428	767,406	9,902,912,300	86.81	1.89	12,904	24,366	21,152	96.61	102.23	100.61	99.47	102.32	101.87	104.14
H28.10	465,110	410,561	777,104	10,102,721,720	88.27	1.89	13,000	24,607	21,721	96.28	99.14	96.46	96.92	103.87	101.06	100.18
H28.11	462,176	407,324	770,370	10,156,097,700	88.13	1.89	13,183	24,934	21,975	96.10	103.29	99.56	99.47	100.98	100.29	103.59
H28.12	460,544	417,967	781,064	10,103,388,730	90.76	1.87	12,935	24,173	21,938	96.04	101.34	95.69	97.91	100.40	98.33	99.64
H29.1	459,284	389,001	722,073	9,865,663,020	84.70	1.86	13,663	25,362	21,481	95.84	103.02	98.32	98.41	101.23	99.58	102.59
H29.2	457,187	390,844	723,985	9,874,884,240	85.49	1.85	13,640	25,266	21,599	95.78	96.83	94.59	97.88	104.29	102.00	98.76
合計	5,627,136	4,919,610	9,304,058	122,007,899,850												
月平均	468,928	409,968	775,338	10,167,324,988	87.42	1.89	13,120	24,802	21,682	96.49	101.20	98.58	98.44	102.59	100.95	102.16

※被保険者数は、福島県の「毎月事業状況報告書(月報)」による。(未提出保険者は、直近の提出月報にて集計。また、過去分についても再集計している。)

※件数、日数、費用額は「保険者別審査支払確定状況」による。

# 医療費の動き (退職分)

自 H28.3 診療分 ~ 至 H29.2 診療分

区分 診療月	退職者等 被保険者数	件数	日数	費用額	受診率	一件当り 日数	一日当り 費用額	一件当り 費用額	一人当り 費用額	前年対比						
										被保険者数	受診率	費用額	一件当り 日数	一日当り 費用額	一件当り 費用額	一人当り 費用額
H28.2	21,055	20,791	37,588	524,850,260	98.75	1.81	13,963	25,244	24,928	75.09	103.08	80.37	101.12	102.70	103.84	107.04
H28.3	20,326	19,888	36,885	501,644,230	97.85	1.85	13,600	25,223	24,680	72.93	104.79	79.38	100.54	102.78	103.88	108.85
H28.4	19,458	18,694	33,859	450,620,330	96.07	1.81	13,309	24,105	23,159	72.46	101.32	72.93	100.00	99.51	99.34	100.66
H28.5	18,757	17,402	31,551	435,558,450	92.78	1.81	13,805	25,029	23,221	71.97	101.27	72.56	100.00	99.15	99.55	100.82
H28.6	18,157	17,807	32,443	471,642,900	98.07	1.82	14,538	26,486	25,976	71.18	101.57	78.43	100.00	108.61	108.49	110.20
H28.7	17,518	16,705	29,837	409,323,660	95.36	1.79	13,719	24,503	23,366	70.48	96.85	68.74	97.28	103.50	100.70	97.53
H28.8	17,075	15,931	27,912	370,866,040	93.30	1.75	13,287	23,280	21,720	68.08	102.30	64.89	96.69	96.32	93.16	95.31
H28.9	16,462	16,084	28,214	384,902,500	97.70	1.75	13,642	23,931	23,381	67.78	99.94	67.59	97.22	102.16	99.78	99.73
H28.10	15,843	15,419	27,569	378,317,530	97.32	1.79	13,723	24,536	23,879	66.76	97.62	63.93	96.24	101.80	98.09	95.76
H28.11	15,242	14,940	26,371	370,464,450	98.02	1.77	14,048	24,797	24,306	66.08	97.42	64.79	98.33	102.71	100.65	98.05
H28.12	14,681	14,624	25,898	335,886,860	99.61	1.77	12,970	22,968	22,879	64.99	96.53	54.11	97.25	88.68	86.26	83.26
H29.1	14,064	13,307	23,142	336,171,180	94.62	1.74	14,526	25,263	23,903	64.35	97.94	56.53	94.57	94.88	89.70	87.84
H29.2	13,246	12,709	22,320	318,347,890	95.95	1.76	14,263	25,049	24,034	62.91	97.16	60.65	97.24	102.15	99.23	96.41
合計	200,829	193,510	346,001	4,763,746,020												
月平均	16,736	16,126	28,833	396,978,835	96.39	1.78	13,786	24,598	23,709	68.33	99.56	67.04	97.95	100.19	98.24	97.87



# 医療費の動き (国保計)

自 H28.3 診療分 ~ 至 H29.2 診療分

区分 診療月	被保険者 総数	件数	日数	費用額	受診率	一件当り 日数	一日当り 費用額	一件当り 費用額	一人当り 費用額	前年対比						
										被保険者数	受診率	費用額	一件当り 日数	一日当り 費用額	一件当り 費用額	一人当り 費用額
H28.2	498,387	442,243	835,749	10,964,262,400	88.73	1.89	13,119	24,792	21,999	95.95	106.49	103.13	99.47	101.40	100.92	107.48
H28.3	496,614	460,121	884,477	11,681,104,580	92.65	1.92	13,207	25,387	23,521	95.95	103.40	101.78	98.46	103.96	102.59	106.08
H28.4	500,506	438,940	835,257	10,794,074,390	87.70	1.90	12,923	24,591	21,566	95.75	101.21	98.59	98.45	103.42	101.73	102.96
H28.5	496,966	423,235	799,202	10,475,386,290	85.16	1.89	13,107	24,751	21,079	95.58	102.01	99.38	98.95	102.85	101.92	103.98
H28.6	493,869	438,513	835,951	10,966,809,610	88.79	1.91	13,119	25,009	22,206	95.46	100.35	97.34	97.95	103.67	101.61	101.97
H28.7	490,491	427,232	815,122	10,471,305,230	87.10	1.91	12,846	24,510	21,349	95.45	99.02	93.87	97.95	101.73	99.32	98.35
H28.8	487,509	415,871	784,534	10,253,207,650	85.31	1.89	13,069	24,655	21,032	95.28	101.83	97.90	99.47	101.53	100.92	102.76
H28.9	484,633	422,512	795,620	10,287,814,800	87.18	1.88	12,931	24,349	21,228	95.23	101.93	98.80	99.47	102.22	101.78	103.75
H28.10	480,953	425,980	804,673	10,481,039,250	88.57	1.89	13,025	24,605	21,792	94.90	98.92	94.72	97.42	103.67	100.91	99.80
H28.11	477,418	422,264	796,741	10,526,562,150	88.45	1.89	13,212	24,929	22,049	94.73	102.82	97.71	99.47	100.96	100.31	103.15
H28.12	475,225	432,591	806,962	10,439,275,590	91.03	1.87	12,937	24,132	21,967	94.64	100.95	93.38	98.42	99.75	97.75	98.67
H29.1	473,348	402,308	745,215	10,201,834,200	84.99	1.85	13,690	25,358	21,553	94.47	102.58	95.98	98.40	100.76	99.04	101.61
H29.2	470,433	403,553	746,305	10,193,232,130	85.78	1.85	13,658	25,259	21,668	94.39	96.68	92.97	97.88	104.11	101.88	98.50
合計	5,827,965	5,113,120	9,650,059	126,771,645,870												
月平均	485,664	426,093	804,172	10,564,303,823	87.73	1.89	13,144	24,795	21,751	95.15	100.98	96.87	98.52	102.39	100.81	101.80

※一般分と退職分の合計で、老人分は含まない。

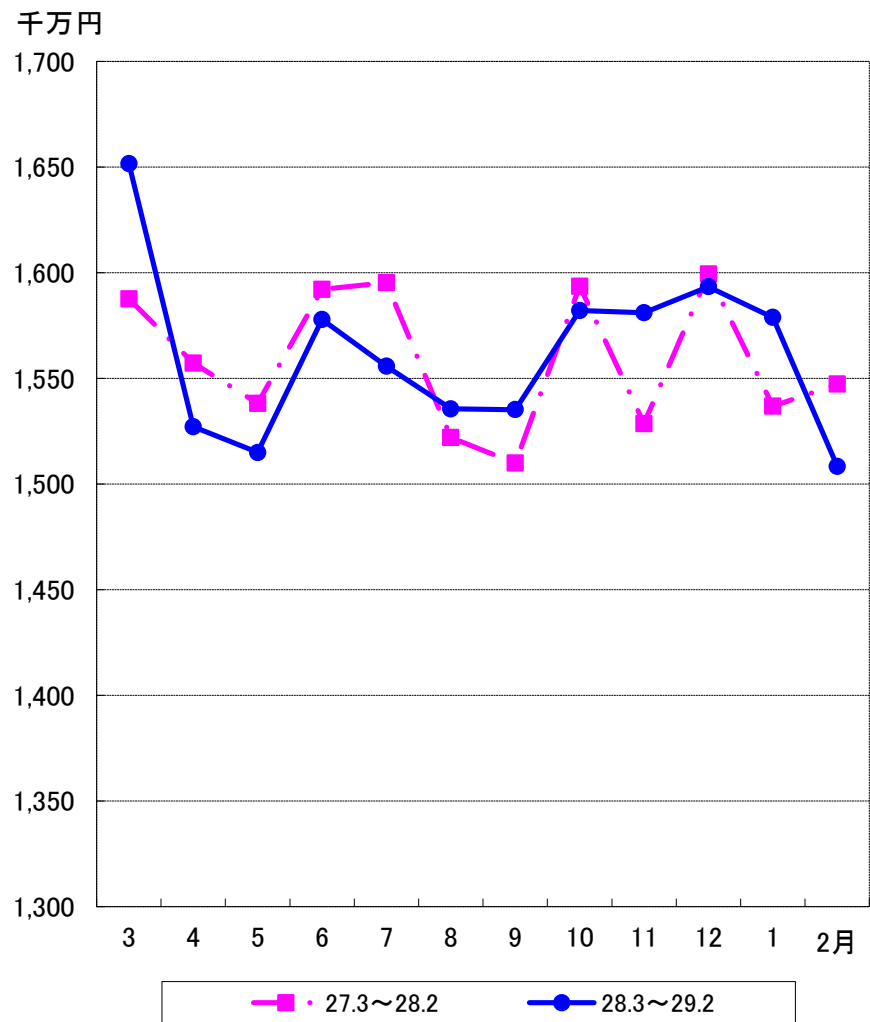
## 後 期 医 療 費 の 伸 び 率 (対前年同月比)

	全 国	福 島 県	
	後 期	後 期	
	総 額	総 額	一人当り
26年度	1.69	0.96	0.65
3～8月	1.26	0.14	-0.15
9～2月	2.34	1.78	1.44
27年度	3.34	1.92	1.09
3～8月	3.49	2.42	1.78
9～2月	3.11	1.41	0.40
28年度	2.73	0.19	-0.87
3～8月	2.75	-0.32	-1.40
9～2月	2.71	0.70	-0.34
28年 3月	4.94	4.03	2.82
4月	1.26	-1.93	-3.04
5月	3.27	-1.51	-2.63
6月	1.96	-0.89	-1.95
7月	0.48	-2.48	-3.46
8月	4.59	0.89	-0.13
9月	3.47	1.68	0.64
10月	0.58	-0.72	-1.77
11月	4.89	3.43	2.42
12月	1.90	-0.38	-1.40
29年 1月		2.73	1.66
2月		-2.52	-3.57

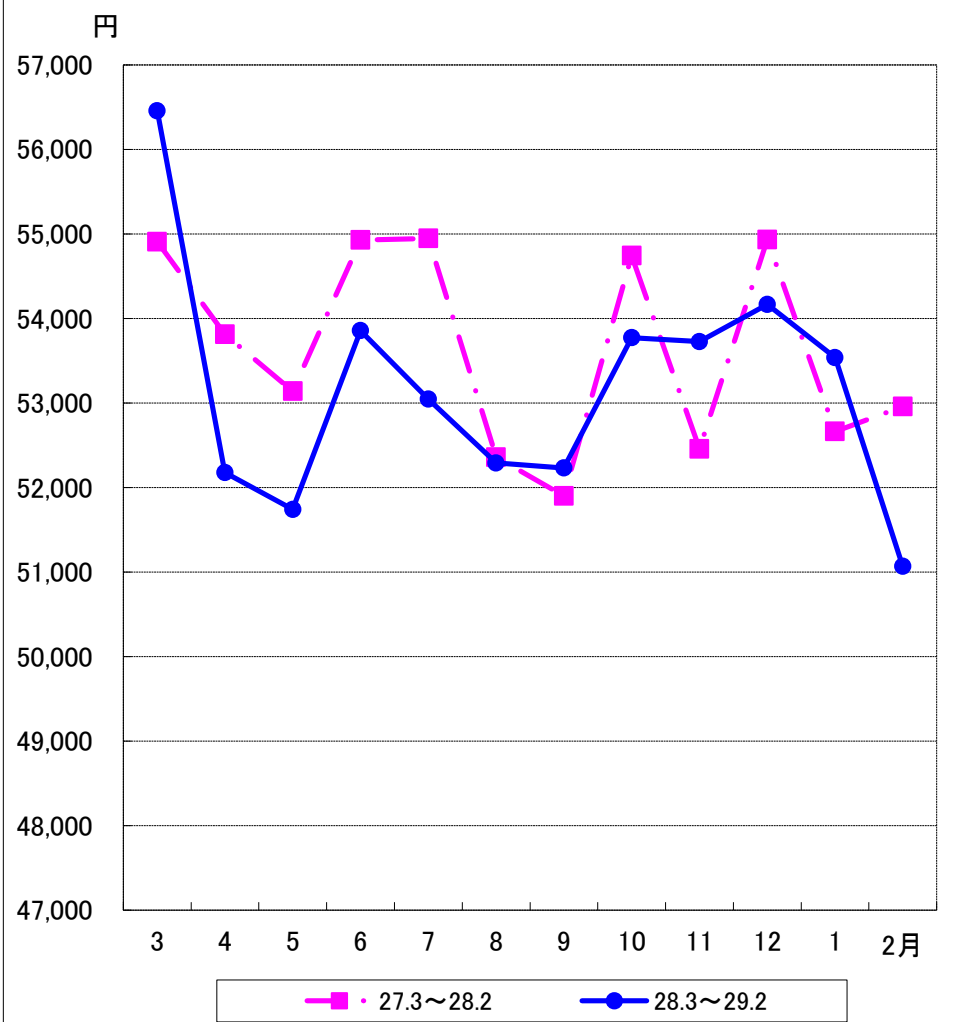
(注) この表は、入院+入院外+歯科の計である。

全国は「国保中央会審査決定状況(速報)」、福島県は「保険者別審査支払確定状況」による。

総医療費(後期高齢)



1人当たり医療費(後期高齢)



# 医療費の動き（後期高齢分）

自 H28.3 診療分 ～ 至 H29.2 診療分

区分 診療月	後期高齢 被保険者数	件数	日数	費用額	受診率	一件当り 日数	一日当り 費用額	一件当り 費用額	一人当り 費用額	前年対比						
										受給者数	受診率	費用額	一件当り 日数	一日当り 費用額	一件当り 費用額	一人当り 費用額
	人	件	日	円	%	日	円	円	円	%	%	%	%	%	%	%
H28.2	292,176	424,855	995,560	15,472,890,220	145.41	2.34	15,542	36,419	52,957	101.21	102.71	104.63	99.15	101.20	100.65	103.38
H28.3	292,528	443,777	1,064,840	16,515,129,010	151.70	2.40	15,509	37,215	56,457	101.17	101.56	104.03	98.77	102.36	101.24	102.82
H28.4	292,681	435,367	1,019,784	15,270,861,150	148.75	2.34	14,975	35,076	52,176	101.14	99.41	98.07	97.50	99.81	97.53	96.96
H28.5	292,783	427,968	993,752	15,149,277,780	146.17	2.32	15,245	35,398	51,742	101.15	100.49	98.49	97.07	99.60	96.90	97.37
H28.6	292,989	442,560	1,033,186	15,778,916,790	151.05	2.33	15,272	35,654	53,855	101.08	99.77	99.11	97.49	100.49	98.28	98.05
H28.7	293,283	435,969	1,025,953	15,557,153,030	148.65	2.35	15,164	35,684	53,045	101.02	98.43	97.52	96.71	101.11	98.08	96.54
H28.8	293,663	429,018	1,005,563	15,355,633,880	146.09	2.34	15,271	35,793	52,290	101.03	100.61	100.89	98.73	100.52	99.25	99.87
H28.9	293,917	437,634	1,015,250	15,351,930,140	148.90	2.32	15,121	35,079	52,232	101.03	101.53	101.68	98.72	100.29	99.12	100.64
H28.10	294,211	439,955	1,031,811	15,820,652,264	149.54	2.35	15,333	35,960	53,773	101.07	98.01	99.28	97.92	102.38	100.23	98.23
H28.11	294,267	439,025	1,018,702	15,809,600,740	149.19	2.32	15,519	36,011	53,725	100.98	101.83	103.43	100.00	100.71	100.58	102.42
H28.12	294,166	443,490	1,030,765	15,933,281,080	150.76	2.32	15,458	35,927	54,164	101.04	99.00	99.62	98.72	100.59	99.59	98.60
H29.1	294,900	416,318	970,649	15,787,865,490	141.17	2.33	16,265	37,923	53,536	101.06	100.63	102.73	99.15	101.95	101.02	101.66
H29.2	295,347	418,427	957,555	15,083,158,350	141.67	2.29	15,752	36,047	51,069	101.09	97.43	97.48	97.86	101.35	98.98	96.43
合計	3,524,735	5,209,508	12,167,810	187,413,459,704												
月平均	293,728	434,126	1,013,984	15,617,788,309	147.80	2.33	15,407	35,981	53,172	-	-	-	-	-	-	-

※被保険者数は、福島県の「毎月事業状況報告書(事業月報)」による。  
 ※件数、日数、費用額は「医療費動向調査表(速報)」(後期高齢分のみ集計)による。

## 地域別医療費の諸率 (平成28年度・国保計)

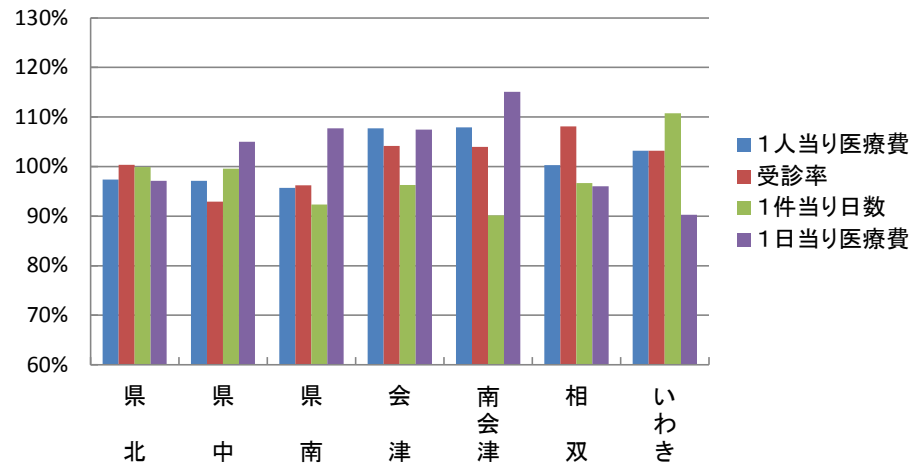
### 入院

地域	1人当り医療費		受診率		1件当り日数		1日当り医療費	
	円	%	%	日	日	円	%	
市町村平均	123,674		24.23		16.41		31,111	
県北	120,418	97%	24.31	100%	16.39	100%	30,219	97%
県中	120,137	97%	22.51	93%	16.34	100%	32,674	105%
県南	118,377	96%	23.31	96%	15.15	92%	33,509	108%
会津	133,261	108%	25.24	104%	15.80	96%	33,431	107%
南会津	133,484	108%	25.20	104%	14.79	90%	35,813	115%
相双	124,078	100%	26.19	108%	15.86	97%	29,873	96%
いわき	127,645	103%	25.01	103%	18.18	111%	28,078	90%

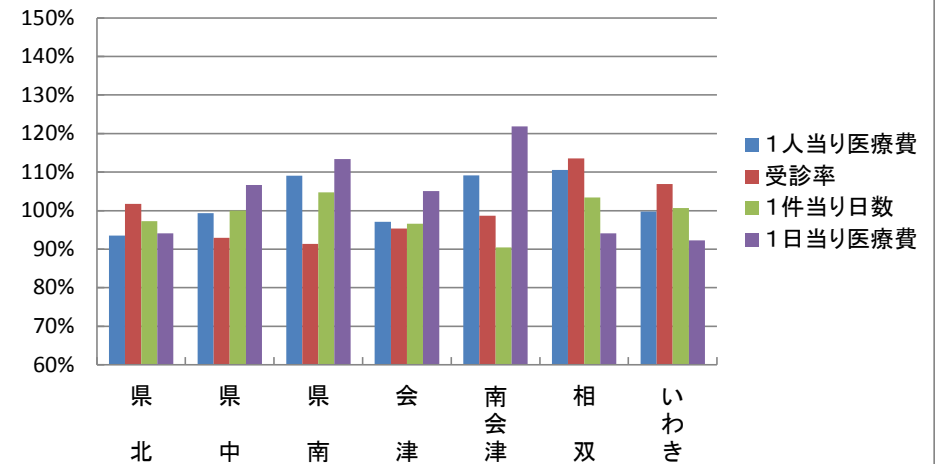
### 入院外

地域	1人当り医療費		受診率		1件当り日数		1日当り医療費	
	円	%	%	日	日	円	%	
市町村平均	117,178		868.71		1.47		9,191	
県北	109,584	94%	883.67	102%	1.43	97%	8,654	94%
県中	116,411	99%	807.26	93%	1.47	100%	9,802	107%
県南	127,849	109%	794.00	91%	1.54	105%	10,422	113%
会津	113,811	97%	828.64	95%	1.42	97%	9,657	105%
南会津	127,913	109%	857.46	99%	1.33	90%	11,201	122%
相双	129,539	111%	986.67	114%	1.52	103%	8,648	94%
いわき	116,940	100%	929.08	107%	1.48	101%	8,481	92%

市町村平均を100%とした割合(入院)

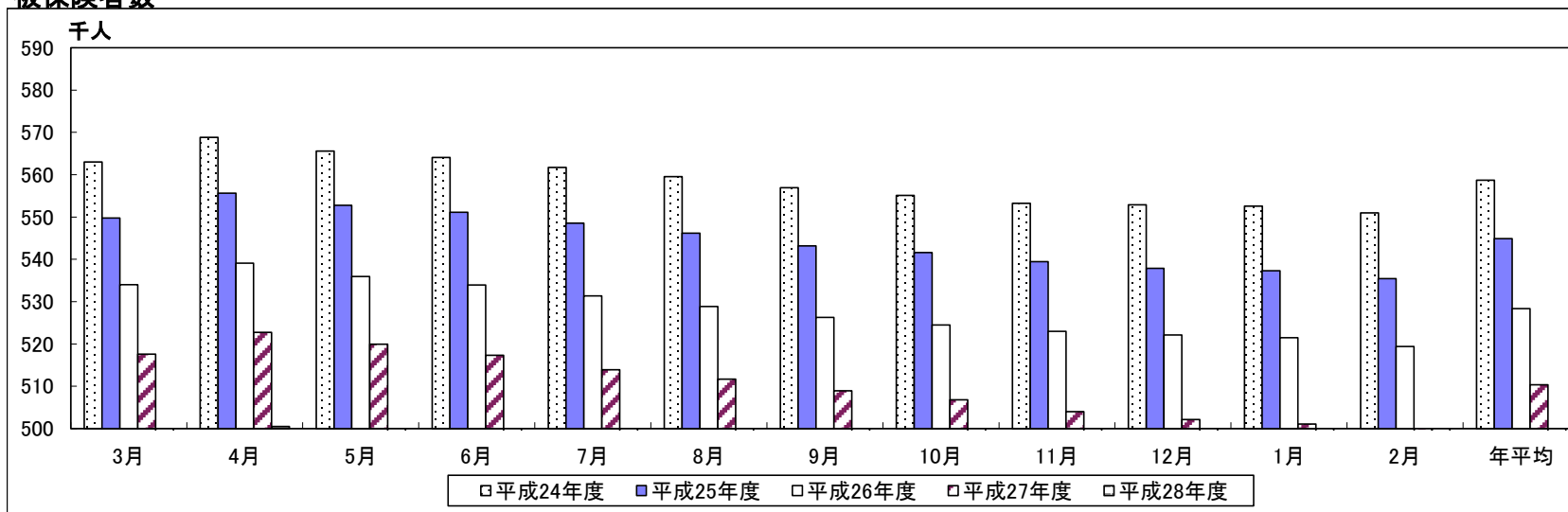


市町村平均を100%とした割合(入院外)

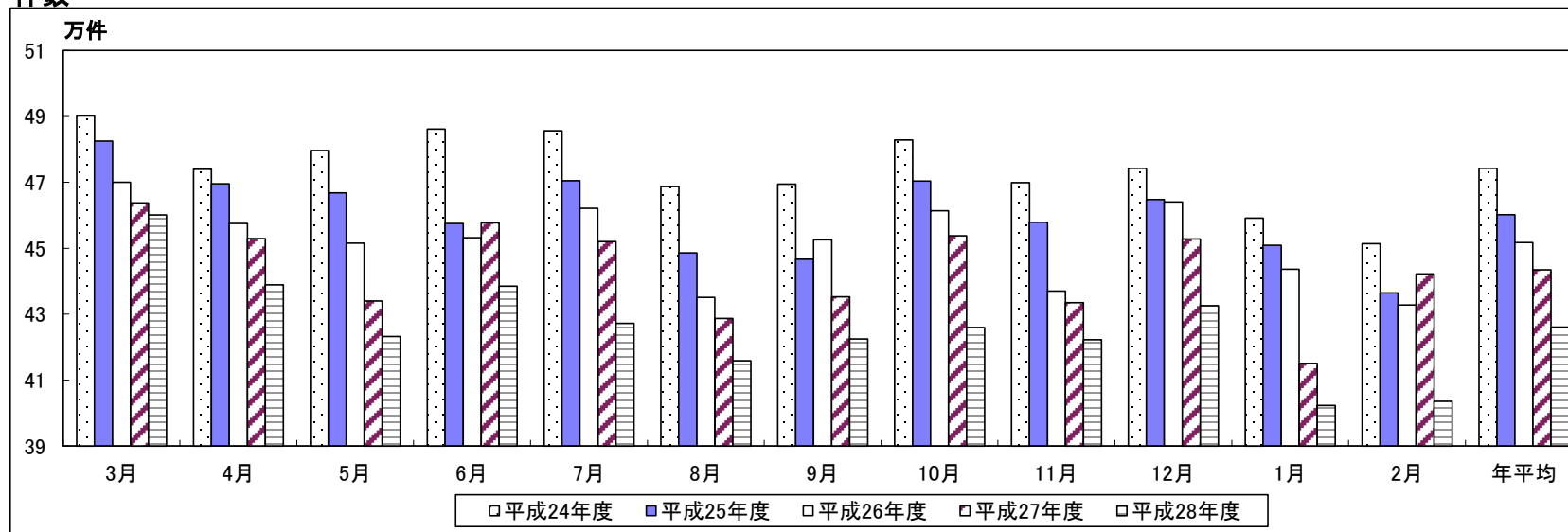


## 過去5カ年の月別状況(一般・退職)

### 被保険者数



### 件数



※一般+退職で県内計。

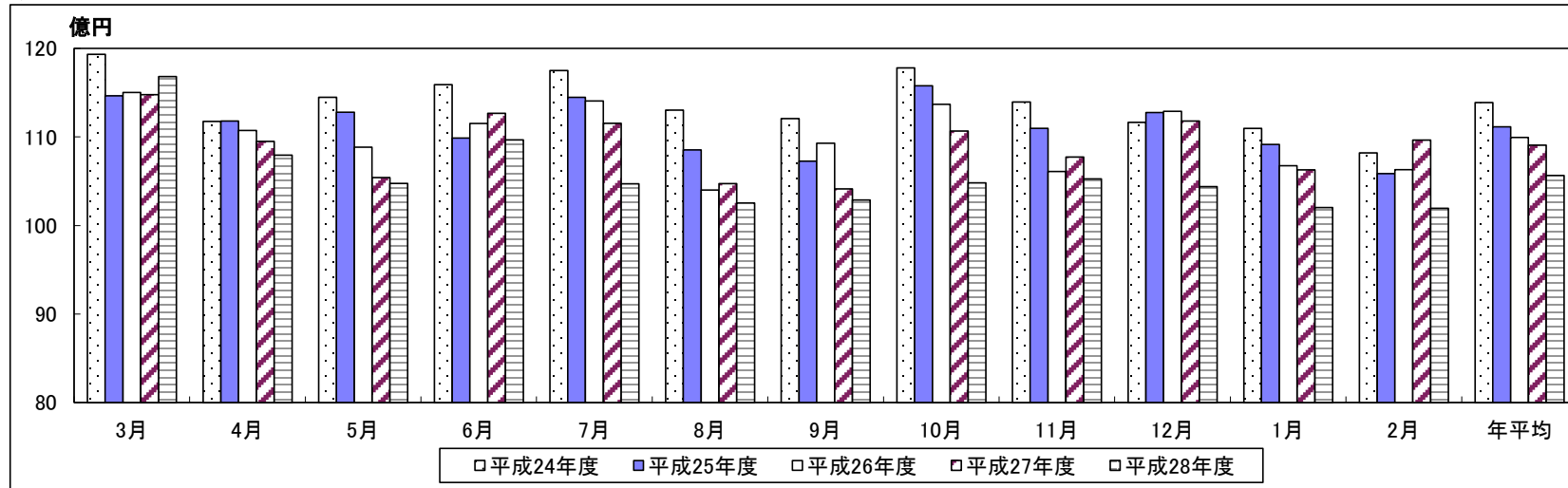
※被保険者数は、福島県「国民健康保険被保険者数等に関する調べ」による。(平成21年5月より、福島県の「毎月事業状況報告書(事業月報)」による。)

(平成24年12月以降分において、震災の影響等で月報未提出保険者の被保険者数は、直近の提出月報を使用し算出)

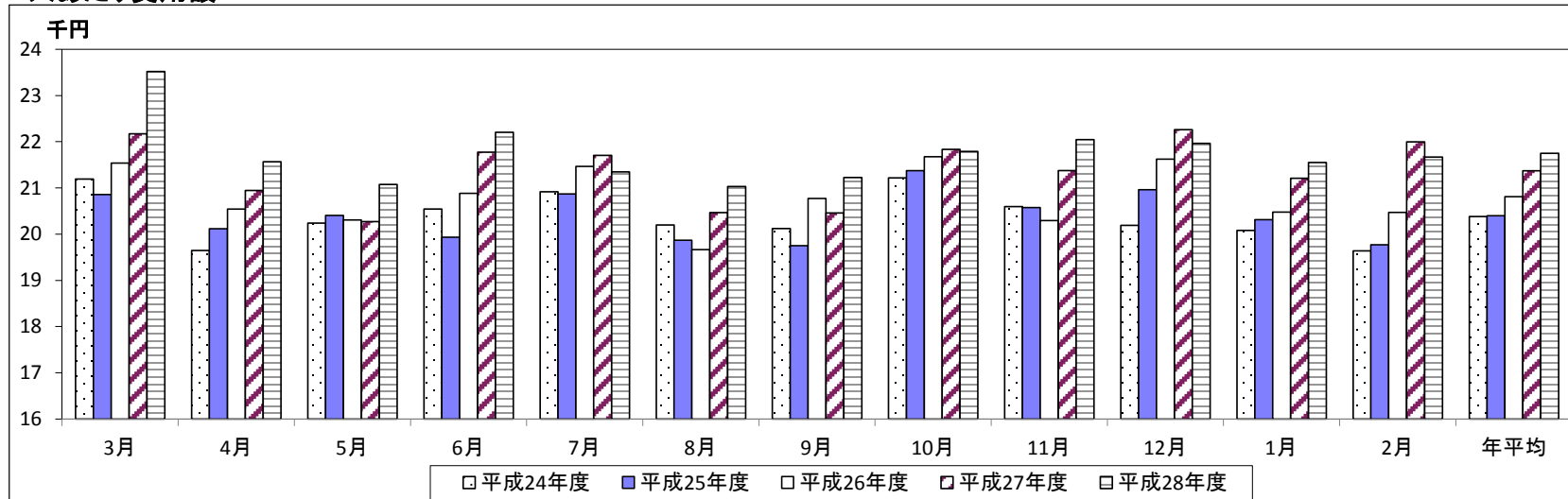
※件数、費用額は「保険者別審査支払確定状況」(入院・入院外・歯科の計)、一人当たり費用額は、費用額と被保険者数により算出。

# 過去5年の月別状況(一般・退職)

## 費用額

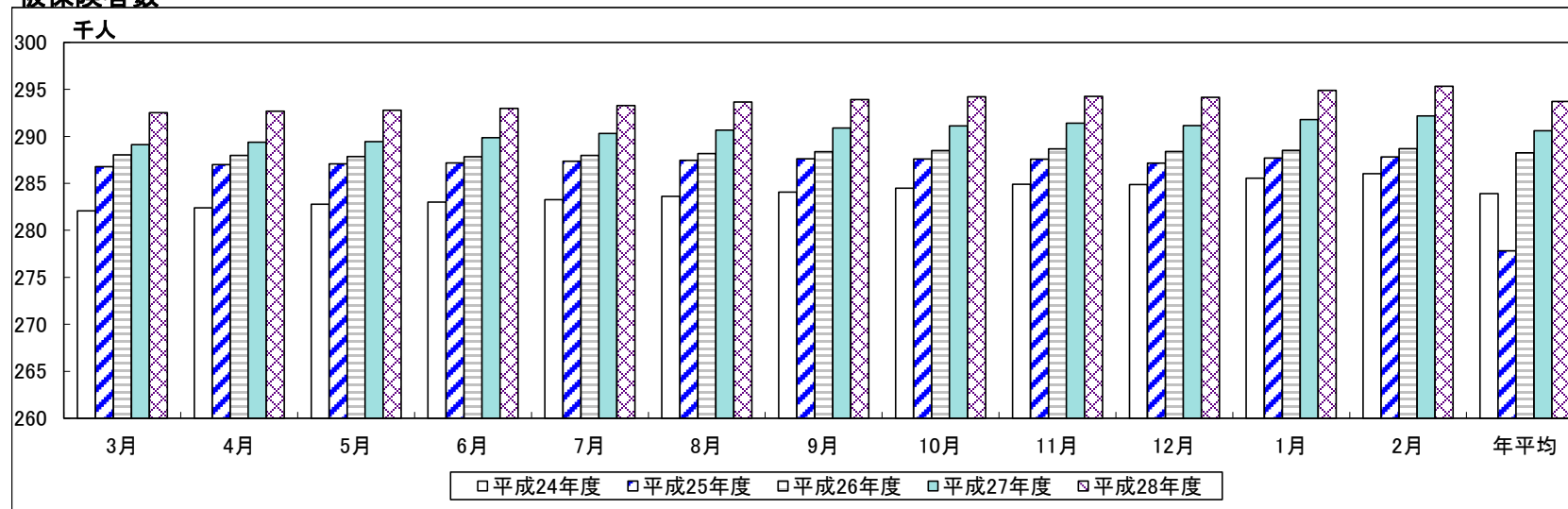


## 1人あたり費用額

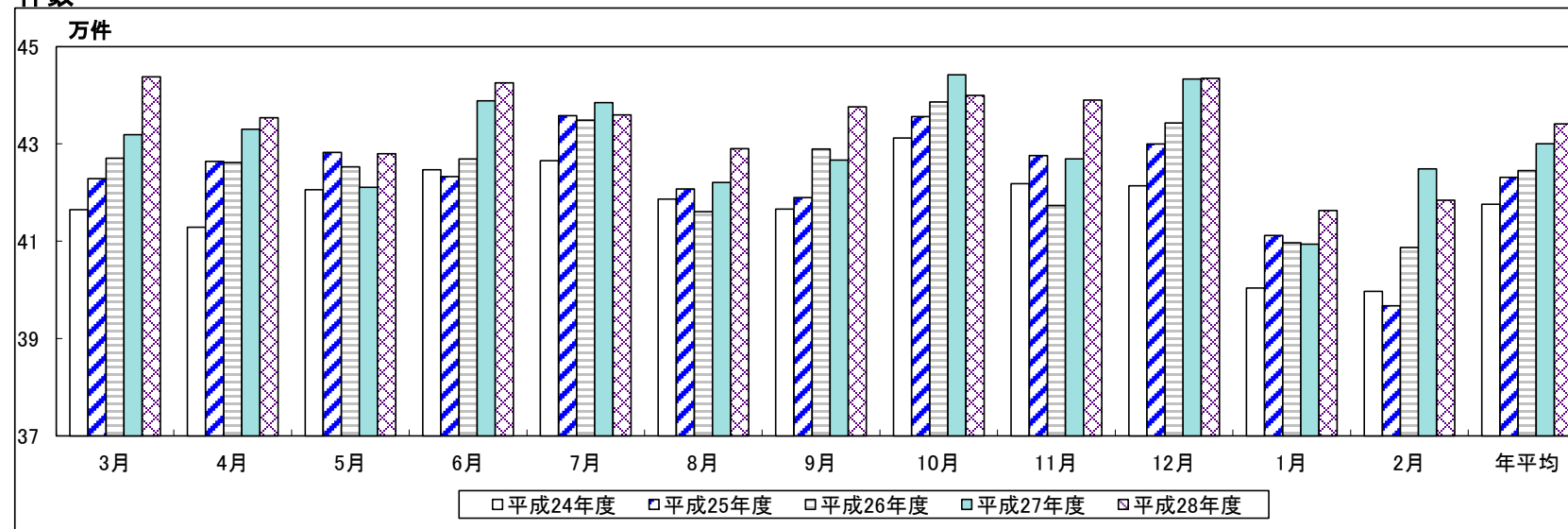


## 過去5カ年の月別状況(後期)

### 被保険者数



### 件数



※後期高齢は、平成20年4月分より開始。

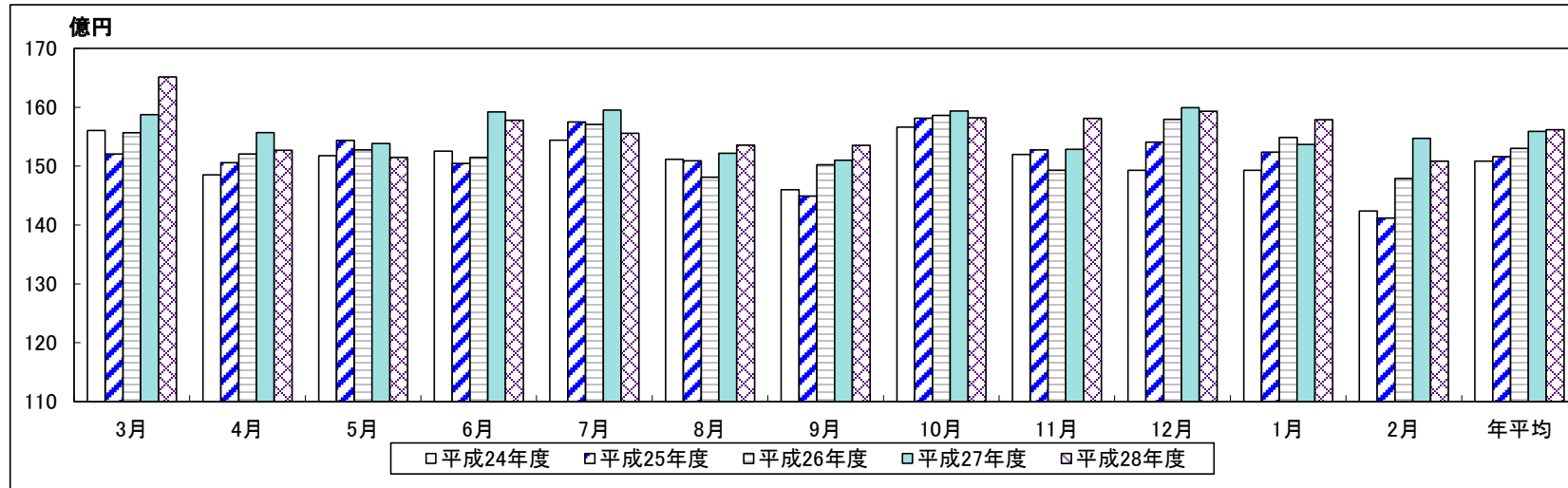
※被保険者数は、福島県の「毎月事業状況報告書(事業月報)」による。

※件数、費用額は「保険者別審査支払確定状況(入院・入院外・歯科の計)、一人当たり費用額は、費用額と被保険者数により算出。

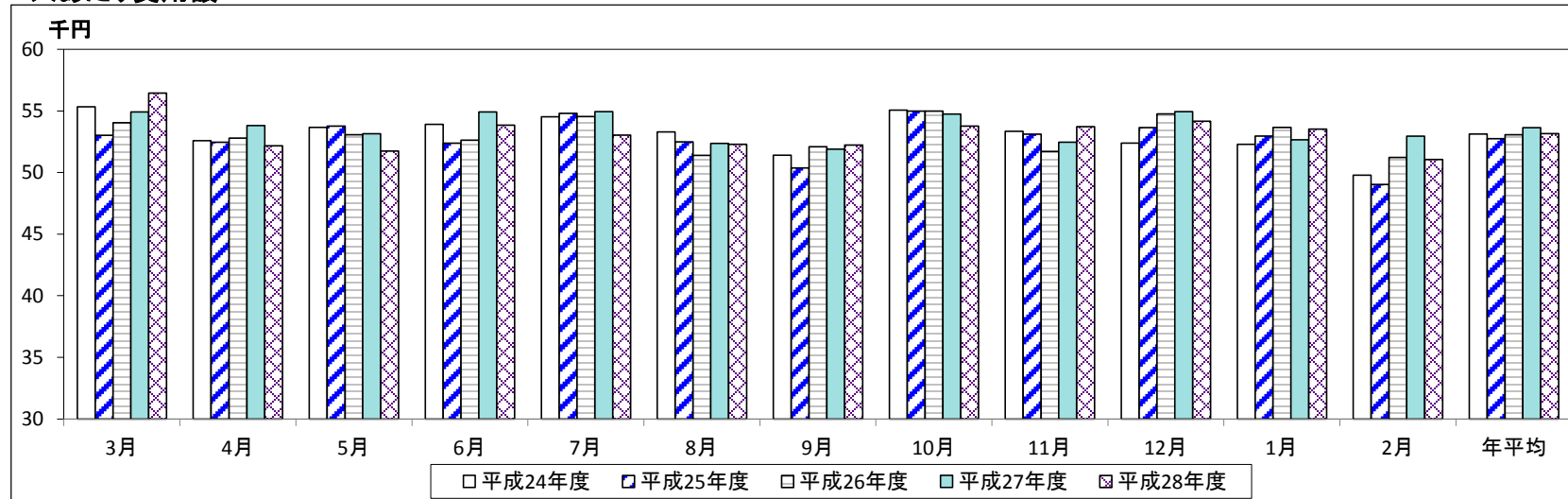


# 過去5年の月別状況(後期)

## 費用額



## 1人あたり費用額



## 平成27年度年間分医療費増加要因調べ

平成27年3月診療分 ～ 平成28年2月診療分

記号	保 険 者 名
***	県合計

### 一般（一般高齢含む）

区分	医 療 費 総 額				医 療 費 増 加 の 要 因							
	総 額	前年度対比増加額	伸び率	寄与率	被保険者の増減による分	寄与率	受診率による分	寄与率	1日当り医療費による分	寄与率	1件当り日数による分	寄与率
	円	円	%	%	円	%	円	%	円	%	円	%
入院	58,061,937,330	-329,794,760	99.44	-70.48	-1,331,363,254	-284.53	606,247,406	129.56	1,036,767,899	221.57	-641,446,811	-137.08
入院外	55,239,797,090	897,394,770	101.65	191.78	-1,239,036,332	-264.79	904,530,746	193.31	1,855,302,299	396.50	-623,401,943	-133.23
歯科	10,490,882,960	-99,675,470	99.06	-21.30	-241,470,493	-51.60	245,937,087	52.56	98,334,374	21.02	-202,476,438	-43.27
合計	123,792,617,380	467,924,540	100.38	100.00	-2,811,870,079	-600.92	1,756,715,239	375.43	2,990,404,572	639.08	-1,467,325,192	-313.58

○ 医療費総額は、前年度同期と比べ約4億6800万円、率にして0.38%の増加となっている。被保険者の増減による分が、約28億1200万の減で寄与率-600.92%と昨年度と同様にもっとも大きなマイナス要因となっている。また、1日当り医療費による分が約29億9000万の増、寄与率639.08%と最も大きな増加要因となっている。

### 退職（退職高齢含む）

区分	医 療 費 総 額				医 療 費 増 加 の 要 因							
	総 額	前年度対比増加額	伸び率	寄与率	被保険者の増減による分	寄与率	受診率による分	寄与率	1日当り医療費による分	寄与率	1件当り日数による分	寄与率
	円	円	%	%	円	%	円	%	円	%	円	%
入院	3,092,010,350	-585,601,970	84.08	-38.81	-789,695,632	-52.34	187,676,164	12.44	-90,306,861	-5.99	106,724,359	7.07
入院外	3,366,785,740	-763,637,160	81.51	-50.61	-886,927,887	-58.78	46,038,360	3.05	134,544,885	8.92	-57,292,518	-3.80
歯科	632,964,040	-159,593,280	79.86	-10.58	-170,186,251	-11.28	14,119,657	0.94	8,994,689	0.60	-12,521,375	-0.83
合計	7,091,760,130	-1,508,832,410	82.46	-100.00	-1,846,809,770	-122.40	247,834,181	16.43	53,232,713	3.53	36,910,466	2.45

○ 医療費総額は、前年同期と比べ約-15億900万円、率にして17.54%の減となった。被保険者の増減による分が約18億4700万円の減、寄与率-122.40%と昨年と同様に減少要因となっている。また、受診率による分が約2億4800万円の増、寄与率16.43%と昨年度とは異なり最も大きな増加要因となっている。

### 後期高齢者分

区分	医 療 費 総 額				医 療 費 増 加 の 要 因							
	総 額	前年度対比増加額	伸び率	寄与率	被保険者の増減による分	寄与率	受診率による分	寄与率	1日当り医療費による分	寄与率	1件当り日数による分	寄与率
	円	円	%	%	円	%	円	%	円	%	円	%
入院	108,549,757,080	1,531,062,270	101.43	44.00	859,936,125	24.71	-1,352,259,452	-38.86	3,209,985,917	92.25	-1,186,600,320	-34.10
入院外	71,573,973,740	1,739,830,360	102.49	50.00	564,087,297	16.21	175,674,826	5.05	1,959,755,719	56.32	-959,687,482	-27.58
歯科	6,954,190,330	208,637,770	103.09	6.00	54,648,637	1.57	261,631,695	7.52	10,213,772	0.29	-117,856,334	-3.39
合計	187,077,921,150	3,479,530,400	101.90	100.00	1,478,672,059	42.50	-914,952,931	-26.30	5,179,955,408	148.87	-2,264,144,136	-65.07

○ 医療費総額は、前年度同期と比べ約34億7900万円、率にして1.90%の増加となっている。1件当りの日数による分は約22億6400万円の減、寄与率-65.07%とマイナス要因となっているが、1日当り医療費による分が、約51億8000万円の増で147.87%と最も大きな寄与率を示し、加えて被保険者の増減による分も、約14億7800万円の増で寄与率が42.50%と増加要因となっている。

## 平成28年度年間分医療費増加要因調べ

平成28年3月診療分 ～ 平成29年2月診療分

記号	保 険 者 名
***	県合計

### 一般（一般高齢含む）

区分	医 療 費 総 額				医 療 費 増 加 の 要 因							
	総 額	前年度対比増加額	伸び率	寄与率	被保険者の増減による分	寄与率	受診率による分	寄与率	1日当り医療費による分	寄与率	1件当り日数による分	寄与率
	円	円	%	%	円	%	円	%	円	%	円	%
入院	57,558,654,210	-503,283,120	99.13	-28.20	-2,058,295,726	-115.33	1,091,342,057	61.15	1,072,268,747	60.08	-608,598,198	-34.10
入院外	54,275,720,250	-964,076,840	98.25	-54.02	-1,958,250,852	-109.72	638,164,275	35.76	1,325,897,744	74.29	-969,888,007	-54.34
歯科	10,173,525,390	-317,357,570	96.97	-17.78	-371,901,810	-20.84	128,205,036	7.18	156,098,055	8.75	-229,758,851	-12.87
合計	122,007,899,850	-1,784,717,530	98.56	-100.00	-4,388,448,388	-245.89	1,857,711,368	104.09	2,554,264,546	143.12	-1,808,245,056	-101.32

○ 医療費総額は、前年度同期と比べ約17億8500万円、率にして-1.44%の減となっている。被保険者の増減による分が、約43億8800万円の減で寄与率-245.89%と昨年度と同様に最も大きなマイナス要因となっている。また、1日当り医療費による分が約25億5400万円の増、寄与率143.12%と最も大きな増加要因となっている。

### 退職（退職高齢含む）

区分	医 療 費 総 額				医 療 費 増 加 の 要 因							
	総 額	前年度対比増加額	伸び率	寄与率	被保険者の増減による分	寄与率	受診率による分	寄与率	1日当り医療費による分	寄与率	1件当り日数による分	寄与率
	円	円	%	%	円	%	円	%	円	%	円	%
入院	2,021,550,240	-1,070,460,110	65.38	-45.98	-949,071,591	-40.77	-168,725,550	-7.25	73,127,760	3.14	-25,790,729	-1.11
入院外	2,313,462,320	-1,053,323,420	68.71	-45.25	-1,058,052,782	-45.45	-7,856,274	-0.34	25,070,008	1.08	-12,484,372	-0.54
歯科	428,733,460	-204,230,580	67.73	-8.77	-197,698,871	-8.49	1,882,406	0.08	3,594,602	0.15	-12,008,717	-0.52
合計	4,763,746,020	-2,328,014,110	67.17	-100.00	-2,204,823,244	-94.71	-174,699,418	-7.50	101,792,370	4.37	-50,283,818	-2.16

○ 医療費総額は、前年同期と比べ約23億2800万円、率にして-32.83%の減となっている。被保険者の増減による分が約22億500万円の減、寄与率-94.71%と昨年と同様に減少要因となっている。また、1日当り医療費による分が約1億200万円の増、寄与率4.37%と昨年度とは異なり最も大きな増加要因となっている。

### 後期高齢者分

区分	医 療 費 総 額				医 療 費 増 加 の 要 因							
	総 額	前年度対比増加額	伸び率	寄与率	被保険者の増減による分	寄与率	受診率による分	寄与率	1日当り医療費による分	寄与率	1件当り日数による分	寄与率
	円	円	%	%	円	%	円	%	円	%	円	%
入院	108,569,552,194	19,795,114	100.02	5.90	1,161,496,295	346.16	-640,069,650	-190.76	1,151,103,907	343.06	-1,652,735,438	-492.56
入院外	71,759,921,610	185,947,870	100.26	55.42	767,700,349	228.80	-218,188,013	-65.03	759,594,148	226.38	-1,123,158,614	-334.73
歯科	7,083,985,900	129,795,570	101.87	38.68	75,493,709	22.50	122,467,910	36.50	73,590,431	21.93	-141,756,480	-42.25
合計	187,413,459,704	335,538,554	100.18	100.00	2,004,690,353	597.45	-735,789,753	-219.29	1,984,288,486	591.37	-2,917,650,532	-869.54

○ 医療費総額は、前年度同期と比べ約3億3600万円、率にして0.18%の増加となっている。1件当り日数による分は約29億1800万円の減、寄与率-869.54%とマイナス要因となっているが、被保険者の増減による分が、約20億500万円の増で597.45%と最も大きな寄与率を示し、加えて1日当り医療費による分も、約19億8400万円の増で寄与率が591.37%と増加要因となっている。

## 平成28年度分1人当り費用額の対前年比状況(国保計・伸び率の順位)

順位	保険者名	伸び率	増加・減少額	1人当り費用額	順位	保険者名	伸び率	増加・減少額	1人当り費用額
		%	円	円			%	円	円
	市町村計	105.1	11,984	246,391					
					30	相馬市	100.9	2,194	243,068
1	湯川村	120.9	59,679	345,351	31	いわき市	100.8	2,135	265,956
2	北塩原村	111.2	27,353	270,858	32	葛尾村	100.4	937	224,441
3	鏡石町	110.8	25,187	258,516	33	泉崎村	100.1	201	254,227
4	本宮市	110.1	24,264	264,316	34	南相馬市	100.0	-80	266,762
5	大玉村	110.0	27,934	306,817	35	浅川町	99.7	-847	322,120
6	只見町	108.9	24,061	293,510	36	飯館村	99.6	-1,157	276,539
7	矢祭町	107.1	21,085	319,402	37	平田村	99.6	-1,075	297,728
8	喜多方市	106.9	18,495	287,307	38	広野町	99.4	-2,190	360,218
9	塙町	106.8	19,441	303,294	39	富岡町	99.3	-2,056	292,770
10	浪江町	105.5	15,181	290,753	40	小野町	99.1	-2,596	296,220
11	伊達市	105.4	13,249	258,235	41	須賀川市	98.5	-3,942	254,788
12	猪苗代町	105.0	12,167	257,318	42	会津坂下町	98.5	-4,470	289,538
13	会津若松市	104.8	11,611	255,517	43	川俣町	98.4	-4,749	291,664
14	矢吹町	104.7	11,650	261,418	44	三春町	98.4	-4,169	250,885
15	桑折町	104.5	10,834	252,120	45	大熊町	97.6	-7,428	307,052
16	檜葉町	104.2	13,924	342,442	46	磐梯町	97.3	-6,853	250,514
17	中島村	103.7	9,138	252,966	47	田村市	97.0	-7,326	237,590
18	西郷村	103.6	8,162	233,879	48	会津美里町	96.9	-8,733	274,756
19	二本松市	103.4	8,546	260,310	49	天栄村	96.6	-9,625	272,390
20	南会津町	103.0	8,137	278,149	50	古殿町	96.2	-9,204	231,101
21	石川町	103.0	7,674	265,005	51	国見町	96.1	-9,190	223,810
22	白河市	102.7	6,873	264,597	52	双葉町	95.2	-14,621	287,848
23	西会津町	102.5	6,371	256,899	53	川内村	92.8	-24,058	311,267
24	棚倉町	102.2	6,235	292,652	54	下郷町	92.7	-23,402	299,225
25	福島市	102.2	5,389	245,412	55	玉川村	92.4	-19,672	240,316
26	柳津町	102.1	6,400	317,507	56	昭和村	86.1	-40,819	253,372
27	新地町	102.1	6,037	293,322	57	三島町	85.5	-43,609	257,635
28	郡山市	101.8	4,617	257,048	58	檜枝岐村	79.8	-44,358	175,197
29	鮫川村	101.6	4,801	296,835	59	金山町	78.0	-67,711	239,495

※一人当たり費用額は、入院・入院外・歯科の計で「保険者別審査支払諸率」による。

## 平成28年度分1人当り費用額の対前年比状況(後期・伸び率の順位)

順位	保険者名	伸び率	増加・減少額	1人当り費用額	順位	保険者名	伸び率	増加・減少額	1人当り費用額
		%	円	円			%	円	円
	市町村計	99.1	-5,753	638,936					
					30	本宮市	99.3	-4,373	597,401
1	葛尾村	116.2	105,178	754,445	31	白河市	99.1	-5,387	603,009
2	柳津町	107.9	54,656	742,552	32	中島村	99.1	-5,024	560,633
3	湯川村	107.9	54,997	755,011	33	伊達市	99.0	-5,722	596,458
4	玉川村	107.2	40,298	601,910	34	郡山市	98.9	-7,123	668,881
5	新地町	105.1	29,352	609,113	35	桑折町	98.9	-5,847	531,680
6	天栄村	105.0	27,058	570,302	36	喜多方市	98.7	-9,637	718,470
7	大玉村	104.2	24,047	596,205	37	飯舘村	98.3	-10,534	627,668
8	矢吹町	103.4	21,035	639,682	38	会津若松市	98.2	-11,885	631,588
9	泉崎村	103.1	14,642	489,529	39	南会津町	97.8	-11,332	496,487
10	北塩原村	102.8	19,001	694,511	40	矢祭町	97.6	-15,946	657,449
11	西郷村	102.6	15,348	603,441	41	須賀川市	97.5	-16,674	648,533
12	三春町	102.2	12,504	579,636	42	古殿町	96.9	-19,610	614,874
13	相馬市	102.2	12,488	590,280	43	富岡町	96.7	-23,798	701,056
14	小野町	102.1	15,827	762,937	44	檜葉町	96.7	-24,845	727,297
15	鮫川村	102.1	12,808	630,884	45	石川町	96.3	-21,764	563,132
16	金山町	102.0	10,934	565,571	46	田村市	96.2	-22,706	577,148
17	平田村	101.7	12,826	789,039	47	塙町	96.1	-28,508	706,484
18	二本松市	100.8	4,753	595,616	48	会津坂下町	95.6	-32,556	711,593
19	浅川町	100.6	3,138	494,671	49	猪苗代町	95.6	-28,756	619,453
20	国見町	100.4	2,008	513,377	50	昭和村	95.4	-32,095	661,475
21	南相馬市	100.4	2,177	597,952	51	下郷町	95.1	-30,650	600,676
22	浪江町	100.2	1,220	654,000	52	広野町	93.7	-59,016	879,465
23	川俣町	99.8	-1,127	623,252	53	川内村	93.5	-48,387	692,523
24	西会津町	99.8	-1,294	535,871	54	大熊町	93.4	-43,308	614,249
25	棚倉町	99.7	-1,928	648,066	55	只見町	92.6	-35,819	450,934
26	会津美里町	99.7	-2,322	715,561	56	磐梯町	91.6	-49,442	541,675
27	鏡石町	99.5	-2,990	642,211	57	双葉町	88.3	-80,647	607,846
28	いわき市	99.5	-3,310	690,866	58	三島町	87.9	-74,077	539,541
29	福島市	99.3	-4,454	619,398	59	檜枝岐村	71.7	-150,175	379,852

※一人当たり費用額は、入院・入院外・歯科の計で「保険者別審査支払諸率」による。

福島県の人口と国保加入者の状況

(平成29年3月末現在)

番号	項目 保険者名	国民健康保険			被 保 険 者 数 内 訳					
		福島県 人口	被保険者数	加入割合	一般分	構成割合	退職分	構成割合	前期高齢分	構成割合
		A	B	(B/A)	C	(C/B)	D	(D/B)	E	(E/B)
		人	人	%	人	%	人	%	人	%
	県 計	1,887,001	467,513	24.78	263,785	56.42	12,522	2.68	191,206	40.90
	市 計	1,560,390	352,777	22.61	195,956	55.55	9,403	2.67	147,418	41.79
	町 村 計	326,611	108,334	33.17	62,141	57.36	3,119	2.88	43,074	39.76
	市 町 村 計	1,887,001	461,111	24.44	258,097	55.97	12,522	2.72	190,492	41.31
	組 合 計	-	6,402	-	5,688	88.85	-	-	714	11.15
1	福 島 市	291,028	60,764	20.88	32,078	52.79	1,369	2.25	27,317	44.96
2	二 本 松 市	56,970	13,202	23.17	6,921	52.42	532	4.03	5,749	43.55
3	郡 山 市	334,327	73,042	21.85	42,716	58.48	1,744	2.39	28,582	39.13
4	須 賀 川 市	76,691	18,259	23.81	10,556	57.81	574	3.14	7,129	39.04
5	白 河 市	60,908	14,366	23.59	8,128	56.58	385	2.68	5,853	40.74
6	会津若松市	122,066	28,745	23.55	15,926	55.40	1,017	3.54	11,802	41.06
7	喜 多 方 市	48,278	12,033	24.92	6,351	52.78	541	4.50	5,141	42.72
8	い わ き 市	346,461	72,569	20.95	39,970	55.08	1,329	1.83	31,270	43.09
10	相 馬 市	38,260	8,925	23.33	5,165	57.87	225	2.52	3,535	39.61
91	田 村 市	37,539	9,837	26.20	5,692	57.86	371	3.77	3,774	38.37
92	南 相 馬 市	55,958	19,020	33.99	10,806	56.81	574	3.02	7,640	40.17
93	伊 達 市	61,115	15,529	25.41	8,108	52.21	463	2.98	6,958	44.81
94	本 宮 市	30,789	6,486	21.07	3,539	54.56	279	4.30	2,668	41.13
11	川 俣 町	14,008	3,450	24.63	1,730	50.14	121	3.51	1,599	46.35
13	桑 折 町	12,079	3,068	25.40	1,506	49.09	77	2.51	1,485	48.40
14	国 見 町	9,321	2,666	28.60	1,266	47.49	81	3.04	1,319	49.47
21	大 玉 村	8,750	1,815	20.74	977	53.83	77	4.24	761	41.93
27	鏡 石 町	12,407	3,270	26.36	1,999	61.13	42	1.28	1,229	37.58
29	天 栄 村	5,483	1,480	26.99	813	54.93	62	4.19	605	40.88
30	南 会 津 町	15,585	4,168	26.74	2,273	54.53	9	0.22	1,886	45.25
31	下 郷 町	5,581	1,647	29.51	884	53.67	57	3.46	706	42.87
33	檜 枝 岐 村	590	172	29.15	115	66.86	5	2.91	52	30.23
36	只 見 町	4,329	1,064	24.58	519	48.78	7	0.66	538	50.56
38	磐 梯 町	3,519	902	25.63	459	50.89	49	5.43	394	43.68
39	猪 苗 代 町	14,553	3,679	25.28	1,980	53.82	150	4.08	1,549	42.10
42	北 塩 原 村	2,731	867	31.75	551	63.55	3	0.35	313	36.10
45	西 会 津 町	6,290	1,945	30.92	1,032	53.06	90	4.63	823	42.31
47	会津坂下町	16,003	4,232	26.45	2,334	55.15	190	4.49	1,708	40.36

(注) 1.福島県の人口は平成29年4月1日現在の数字で、県統計調査課「福島県の推計人口」から抜粋したものである。  
2.国保の被保険者数は平成28年3月末日現在の数字で、福島県の「毎月事業状況報告書(事業月報)」による。

福島県の人口と国保加入者の状況

(平成29年3月末現在)

番号	項目 保険者名	福島県 人口 A	国民健康保険		被 保 険 者 数 内 訳					
			被保険者数 B	加入割合 (B/A)	一般分 C	構成割合 (C/B)	退職分 D	構成割合 (D/B)	前期高齢分 E	構成割合 (E/B)
			人	%	人	%	人	%	人	%
48	湯川村	3,186	769	24.14	377	49.02	43	5.59	349	45.38
49	柳津町	3,399	974	28.66	503	51.64	40	4.11	431	44.25
51	会津美里町	20,344	5,565	27.35	2,819	50.66	296	5.32	2,450	44.03
53	三島町	1,585	439	27.70	188	42.82	5	1.14	246	56.04
54	金山町	2,112	609	28.84	239	39.24	25	4.11	345	56.65
55	昭和村	1,273	401	31.50	195	48.63	14	3.49	192	47.88
56	棚倉町	13,985	3,276	23.43	1,837	56.07	100	3.05	1,339	40.87
57	矢祭町	5,760	1,493	25.92	857	57.40	27	1.81	609	40.79
58	塙町	8,903	2,336	26.24	1,415	60.57	55	2.35	866	37.07
59	鮫川村	3,373	968	28.70	594	61.36	21	2.17	353	36.47
60	西郷村	20,331	4,401	21.65	2,663	60.51	100	2.27	1,638	37.22
63	泉崎村	6,400	1,604	25.06	887	55.30	30	1.87	687	42.83
64	中島村	4,962	1,261	25.41	779	61.78	24	1.90	458	36.32
65	矢吹町	17,245	4,505	26.12	2,613	58.00	106	2.35	1,786	39.64
67	石川町	15,345	4,108	26.77	2,220	54.04	109	2.65	1,779	43.31
68	玉川村	6,720	1,724	25.65	1,013	58.76	26	1.51	685	39.73
69	平田村	6,286	1,756	27.94	1,124	64.01	45	2.56	587	33.43
70	浅川町	6,371	1,523	23.91	838	55.02	37	2.43	648	42.55
71	古殿町	5,136	1,415	27.55	859	60.71	52	3.67	504	35.62
72	三春町	18,073	4,181	23.13	2,212	52.91	108	2.58	1,861	44.51
73	小野町	10,213	2,697	26.41	1,535	56.92	116	4.30	1,046	38.78
79	広野町	4,129	1,320	31.97	716	54.24	52	3.94	552	41.82
80	檜葉町	-	2,489	#DIV/0!	1,588	63.80	12	0.48	889	35.72
81	富岡町	-	4,980	#DIV/0!	3,212	64.50	185	3.71	1,583	31.79
82	川内村	1,991	868	43.60	545	62.79	5	0.58	318	36.64
83	大熊町	-	3,829	#DIV/0!	2,510	65.55	182	4.75	1,137	29.69
84	双葉町	-	2,386	#DIV/0!	1,520	63.70	86	3.60	780	32.69
85	浪江町	-	7,270	#DIV/0!	4,920	67.68	76	1.05	2,274	31.28
86	葛尾村	-	478	#DIV/0!	322	67.36	8	1.67	148	30.96
87	新地町	8,260	2,059	24.93	1,104	53.62	65	3.16	890	43.22
90	飯舘村	-	2,225	#DIV/0!	1,499	67.37	49	2.20	677	30.43
組1	歯科医師	-	4,027	-	3,690	91.63	-	-	337	8.37
組2	医師国保	-	2,375	-	1,998	84.13	-	-	377	15.87