

平成30年度 統計資料

※ 資料中の「保険者別審査支払確定状況」、「保険者別審査支払諸率」は、「事業課統計システム」により作成。

福島県国民健康保険団体連合会
(令和元年6月作成)

福島県の国保世帯数・被保険者数の年次推移

1. 年度別加入状況

(毎年度末現在)

年度	福島県		国保		国保加入率	
	世帯	人口	世帯	被保険者	世帯	被保険者
	(世帯)	(人)	(世帯)	(人)	(%)	(%)
平成26年度	729,896	1,926,961	321,099	517,592	43.99	26.86
平成27年度	737,889	1,902,950	310,162	496,614	42.03	26.10
平成28年度	742,668	1,886,317	292,124	467,513	39.33	24.78
平成29年度	744,777	1,867,150	275,720	442,379	37.02	23.69
平成30年度	748,247	1,848,618	263,720	421,463	35.25	22.80

(※) 福島県の世帯・人口は、翌年度の4月1日現在で県統計分析課「福島県の推計人口」から抜粋。

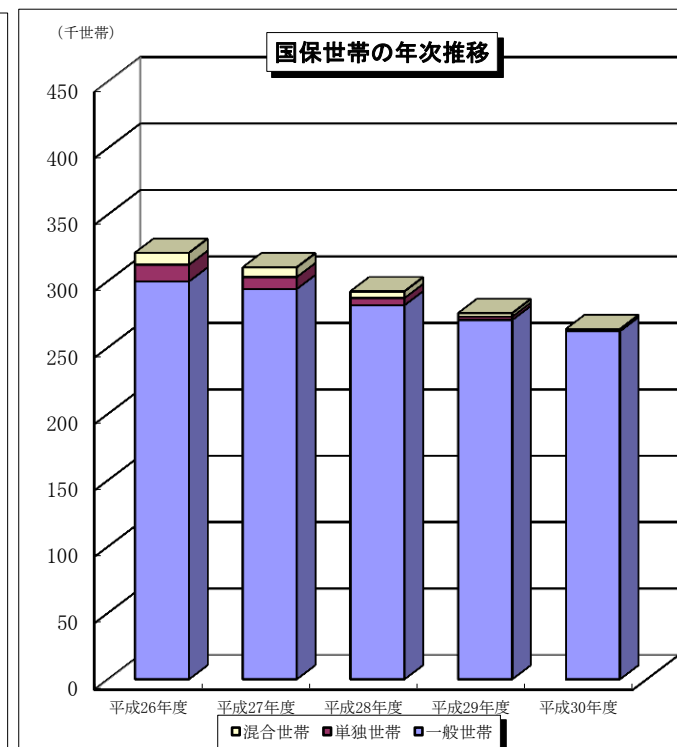
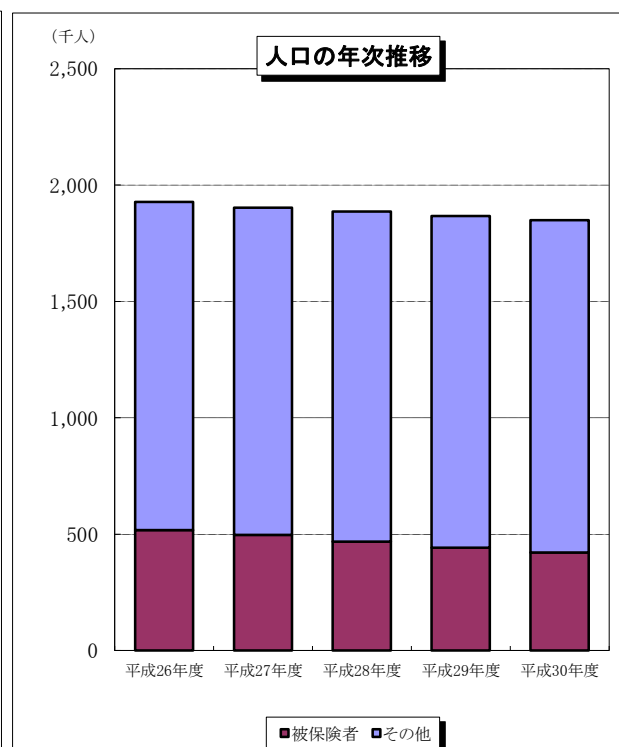
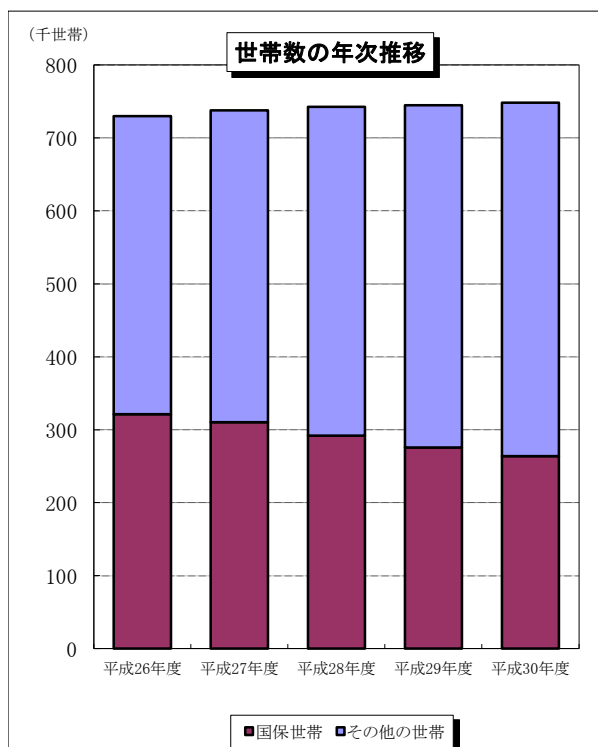
(※) 平成24年の世帯・被保険者数については、震災の影響等により未提出保険者分は直近の提出月報にて集計。

2. 世帯の内訳

(毎年度末現在)

年度	一般世帯	退職世帯			合計
		単独世帯	混合世帯	計	
	(世帯)	(世帯)	(世帯)	(世帯)	(世帯)
平成26年度	299,650	12,551	8,898	21,449	321,099
平成27年度	293,948	8,960	7,254	16,214	310,162
平成28年度	281,749	5,409	4,966	10,375	292,124
平成29年度	270,636	2,477	2,607	5,084	275,720
平成30年度	262,188	565	967	1,532	263,720

(※) 世帯数の内訳は、「毎月事業状況報告書」による。

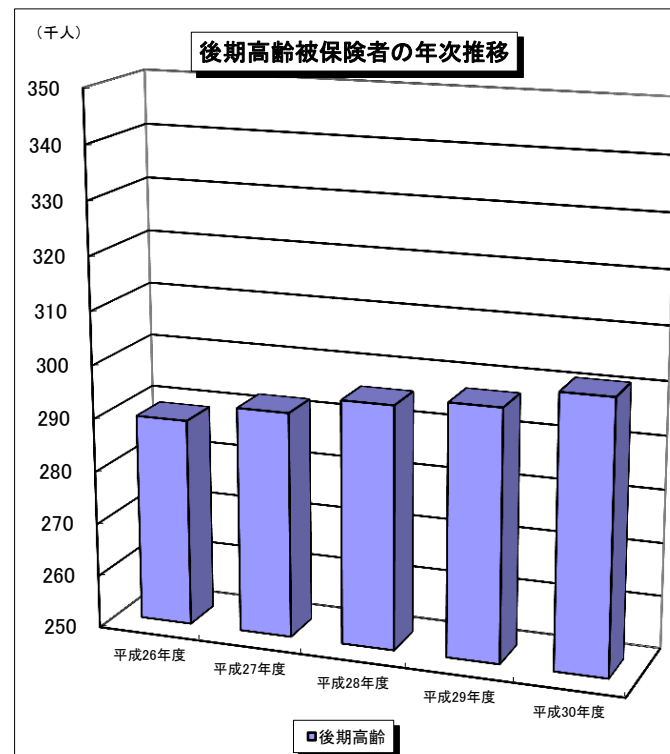
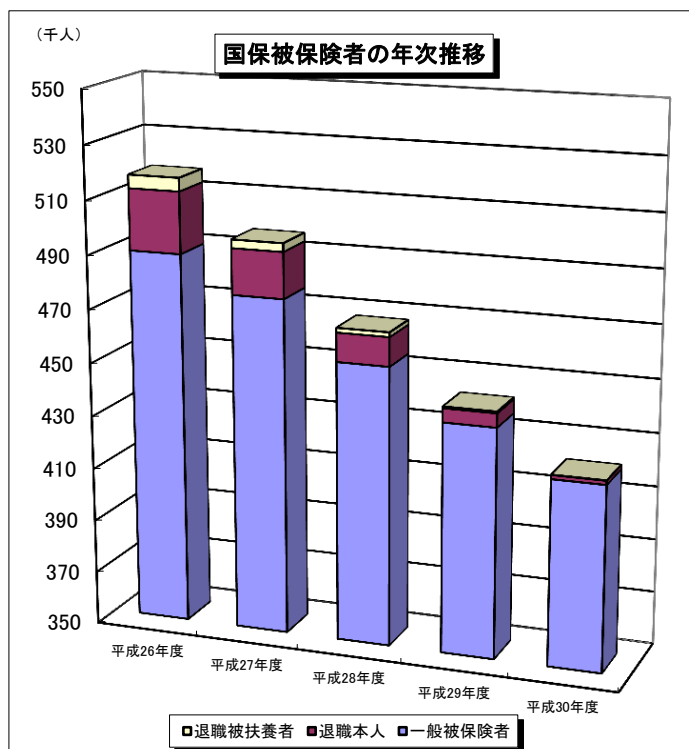


3. 被保険者の内訳

(毎年度末現在)

区分 年度	一 般 被保険者 (人)	退職被保険者			合 計 (人)	後期高齢者 被保険者数 (人)
		本 人 (人)	被扶養者 (人)	計 (人)		
平成26年度	489,722	22,906	4,964	27,870	517,592	289,138
平成27年度	476,288	17,165	3,161	20,326	496,614	292,528
平成28年度	454,991	10,796	1,726	12,522	467,513	295,860
平成29年度	436,541	5,231	607	5,838	442,379	297,358
平成30年度	419,858	1,533	72	1,605	421,463	301,122

(※) 被保険者の内訳は、「毎月事業状況報告書」による。震災の影響等により未提出保険者分は直近の提出月報にて集計。



平成30年度年間分医療費の動向(一般・退職)

【保険者合計】

1. 医療費の総額 (構成比)

診療報酬	122,122,913,050 円	(78.15 %)
調剤報酬	30,403,642,680 円	(19.46 %)
訪問看護	624,029,750 円	(0.4 %)
食事療養費	3,113,307,765 円	(1.99 %)
合計	156,263,893,245 円	(100.00 %)

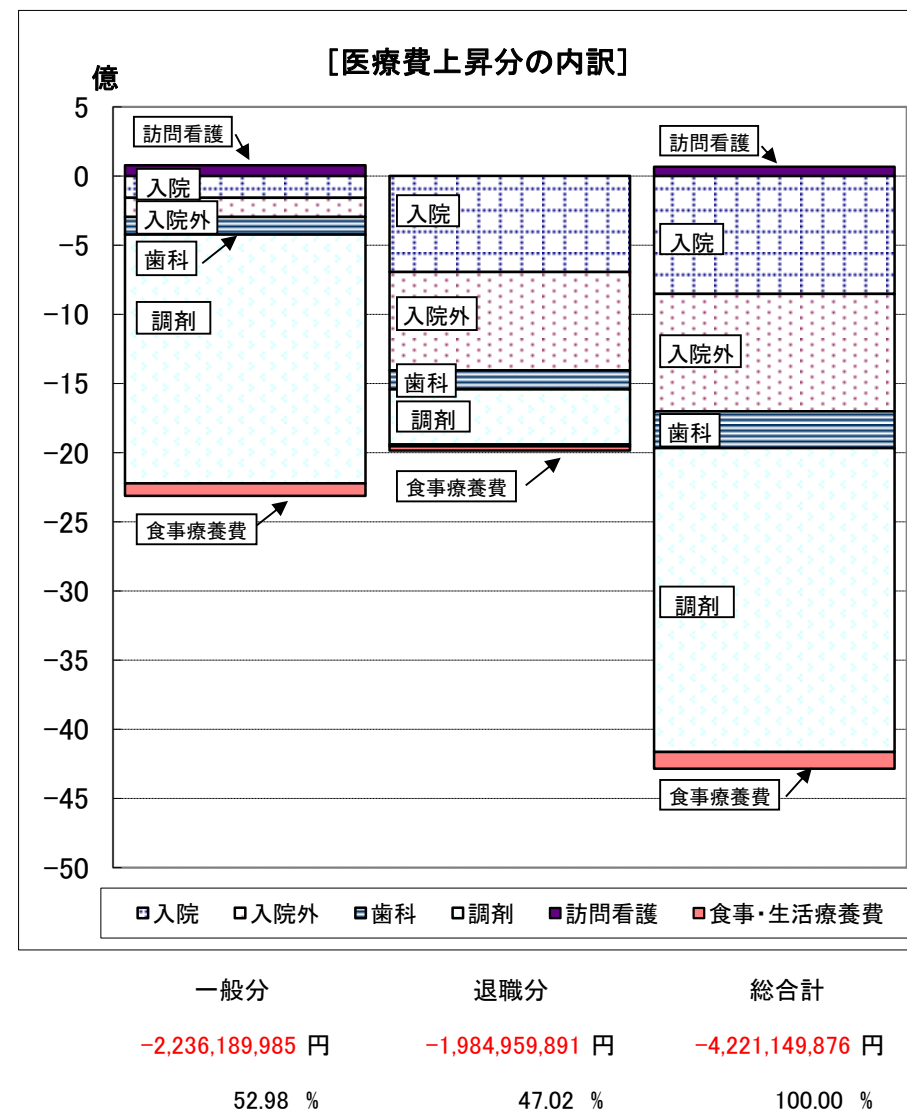
2. 制度別医療費 (構成比)

一般被保険者分	154,800,965,942 円	(99.06 %)
退職被保険者分	1,462,927,303 円	(0.94 %)
合計	156,263,893,245 円	(100.00 %)

3. 医療費の上昇 (平成30年度年間分対平成29年度年間分)

	(伸び率)	(構成比)
一般被保険者分	-2,236,189,985 円 (-1.42 %)	(52.98 %)
退職被保険者分	-1,984,959,891 円 (-57.57 %)	(47.02 %)
合計	-4,221,149,876 円 (-2.63 %)	(100.00 %)

[使用した資料]平成30年度年間分・平成29年度年間分審査支払確定状況



平成30年度年間医療費の前年度対比(一般・退職)

【明細表】

(小数点以下第3位四捨五入)

区	分	平成30年度年間	平成29年度年間	増 加 額	伸 び 率	構 成 比
		円	円	円	%	%
一 般	入 院	57,914,370,440	58,072,908,610	-158,538,170	-0.27	3.76
	入 院 外	53,355,953,690	53,494,101,020	-138,147,330	-0.26	3.27
	歯 科	9,723,165,560	9,851,042,570	-127,877,010	-1.30	3.03
	調 剤	30,099,419,360	31,897,506,870	-1,798,087,510	-5.64	42.60
	訪 問 看 護	616,934,970	538,609,520	78,325,450	14.54	-1.86
	食 事 療 養 費	3,091,121,922	3,182,987,337	-91,865,415	-2.89	2.18
	計	154,800,965,942	157,037,155,927	-2,236,189,985	-1.42	52.98
退 職	入 院	488,556,240	1,182,611,250	-694,055,010	-58.69	16.44
	入 院 外	541,694,140	1,252,323,550	-710,629,410	-56.74	16.83
	歯 科	99,172,980	237,567,180	-138,394,200	-58.25	3.28
	調 剤	304,223,320	703,185,660	-398,962,340	-56.74	9.45
	訪 問 看 護	7,094,780	19,164,500	-12,069,720	-62.98	0.29
	食 事 療 養 費	22,185,843	53,035,054	-30,849,211	-58.17	0.73
	計	1,462,927,303	3,447,887,194	-1,984,959,891	-57.57	47.02
合 計	入 院	58,402,926,680	59,255,519,860	-852,593,180	-1.44	20.20
	入 院 外	53,897,647,830	54,746,424,570	-848,776,740	-1.55	20.11
	歯 科	9,822,338,540	10,088,609,750	-266,271,210	-2.64	6.31
	調 剤	30,403,642,680	32,600,692,530	-2,197,049,850	-6.74	52.05
	訪 問 看 護	624,029,750	557,774,020	66,255,730	11.88	-1.57
	食 事 療 養 費	3,113,307,765	3,236,022,391	-122,714,626	-3.79	2.91
	計	156,263,893,245	160,485,043,121	-4,221,149,876	-2.63	100.00

平成30年度年間分医療費の動向(後期高齢)

【保険者合計】

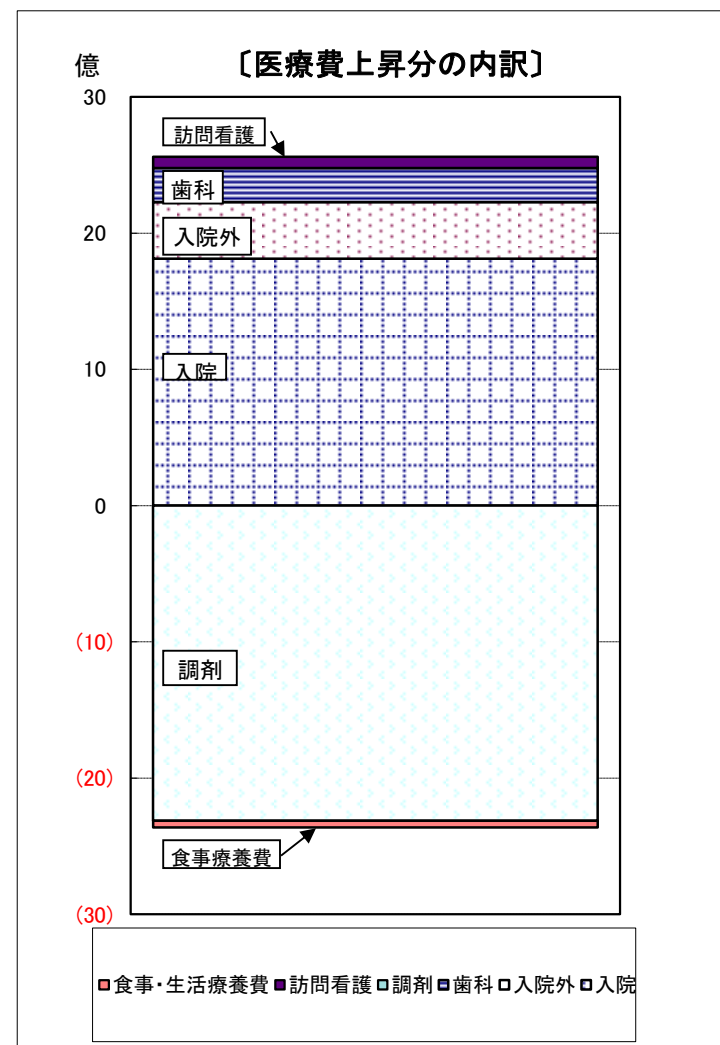
1. 医療費の総額 (構成比)

診療報酬	194,028,599,110 円	(78.35 %)
調剤報酬	46,770,279,810 円	(18.89 %)
訪問看護	782,242,856 円	(0.32 %)
食事療養費	6,057,427,428 円	(2.45 %)
合計	247,638,549,204 円	(100.00 %)

2. 医療費の上昇 (平成30年度年間分対平成29年度年間分)

(伸び率)

後期高齢 **196,368,642 円** (**0.08 %**)



[使用した資料]平成30年度年間分・平成29年度年間分審査支払確定状況

平成30年度年間医療費の前年度対比(後期高齢)

【明細表】

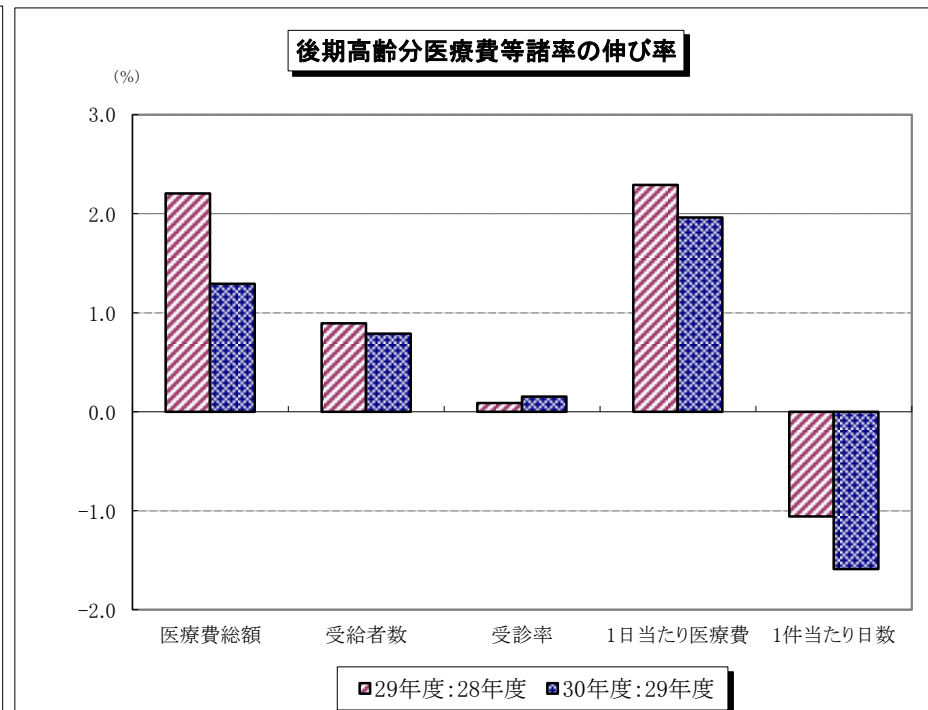
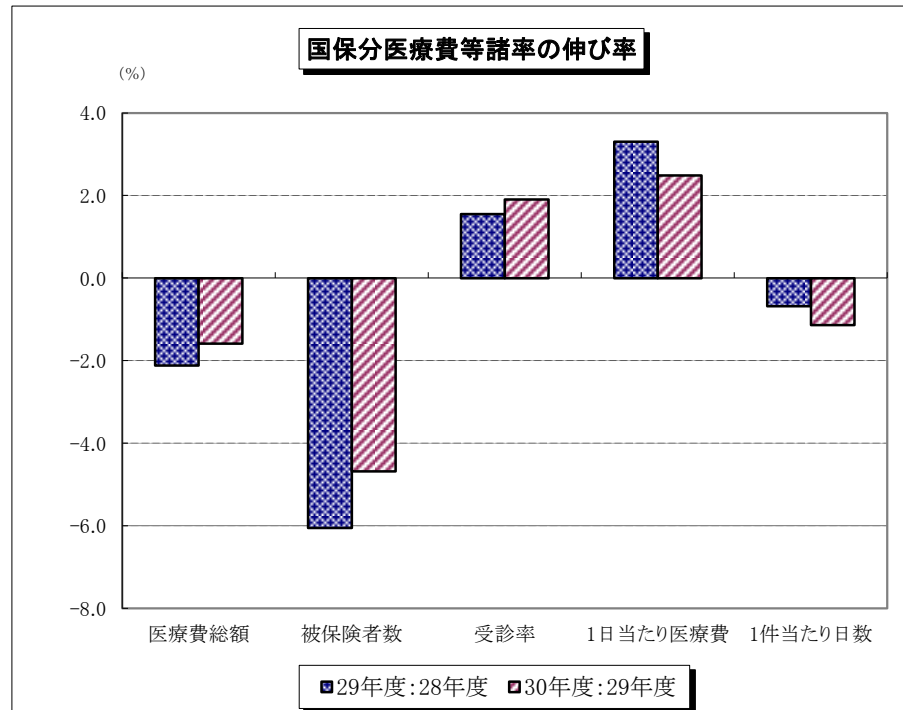
(小数点以下第3位四捨五入)

区	分	平成30年度年間	平成29年度年間	増 加 額	伸 び 率	構 成 比
		円	円	円	%	%
後 期 高 齢	入 院	113,163,628,190	111,352,050,730	1,811,577,460	1.63	922.54
	入 院 外	73,207,195,380	72,792,327,910	414,867,470	0.57	211.27
	歯 科	7,657,775,540	7,406,532,660	251,242,880	3.39	127.94
	調 剤	46,770,279,810	49,083,952,870	-2,313,673,060	-4.71	-1178.23
	訪 問 看 護	782,242,856	699,525,340	82,717,516	11.82	42.12
	食 事 療 養 費	6,057,427,428	6,107,791,052	-50,363,624	-0.82	-25.65
	計	247,638,549,204	247,442,180,562	196,368,642	0.08	100.00

平成29年度及び平成30年度 医療費諸率調

(入院+入院外+歯科)

	国保分			伸び率		後期高齢分			伸び率							
	平成28年度	(A)	平成29年度	(B)	平成30年度	(C)	(B:A)	(C:B)	平成28年度	(A)	平成29年度	(B)	平成30年度	(C)	(B:A)	(C:B)
医療費総額	126,771,646 千円		124,090,554 千円		122,122,913 千円		-2.11	-1.59	187,413,460 千円		191,550,911 千円		194,028,599 千円		2.21	1.29
被保険者(受給者)数	485,664 人		456,273 人		434,901 人		-6.05	-4.68	293,728 人		296,358 人		298,698 人		0.90	0.79
受診率	1052.81 %		1069.13 %		1089.51 %		1.55	1.91	1,773.58 %		1,775.16 %		1,777.89 %		0.09	0.15
1日当たり医療費	13,137 円		13,571 円		13,909 円		3.30	2.49	15,402 円		15,755 円		16,065 円		2.29	1.96
1件当たり日数	1.89 日		1.87 日		1.85 日		-0.68	-1.14	2.34 日		2.31 日		2.27 日		-1.06	-1.59



(※) 被保険者数、受給者数は年間平均で「事業状況報告書」による。
 (※) 医療費総額は、入院・入院外・歯科の計で、「保険者別審査支払確定状況」による。

医療費諸率年次推移（平成26年度～平成30年度）

国保分（一般+退職）

（入院+入院外+歯科）

年 度	被保険者数	伸び率	件数	伸び率	医療費総額	伸び率	受診率	伸び率	1人当たり費用額	伸び率	1件当たり費用額	伸び率
	(人)	(%)	(件)	(%)	(円)	(%)	(%)	(%)	(円)	(%)	(円)	(%)
平成26年度	528,324	100.00	5,420,906	100.00	131,925,285,380	100.00	1026.06	100.00	249,705	100.00	24,336	100.00
平成27年度	510,369	96.60	5,321,935	98.17	130,884,377,510	99.21	1042.76	101.63	256,450	102.70	24,593	101.06
平成28年度	485,664	91.93	5,113,120	94.32	126,771,645,870	96.09	1052.81	102.61	261,027	104.53	24,793	101.88
平成29年度	456,273	86.36	4,878,143	89.99	124,090,554,180	94.06	1069.13	104.20	271,966	108.91	25,438	104.53
平成30年度	434,901	82.32	4,738,292	87.41	122,122,913,050	92.57	1089.51	106.18	280,806	112.46	25,774	105.91

※伸び率は、平成26年度を100%とする。

※被保険者数は年間平均で、「事業状況報告書(月報)」による。

※医療費総額は、入院・入院外・歯科の計で、「保険者別審査支払確定状況」による。

後期高齢分

（入院+入院外+歯科）

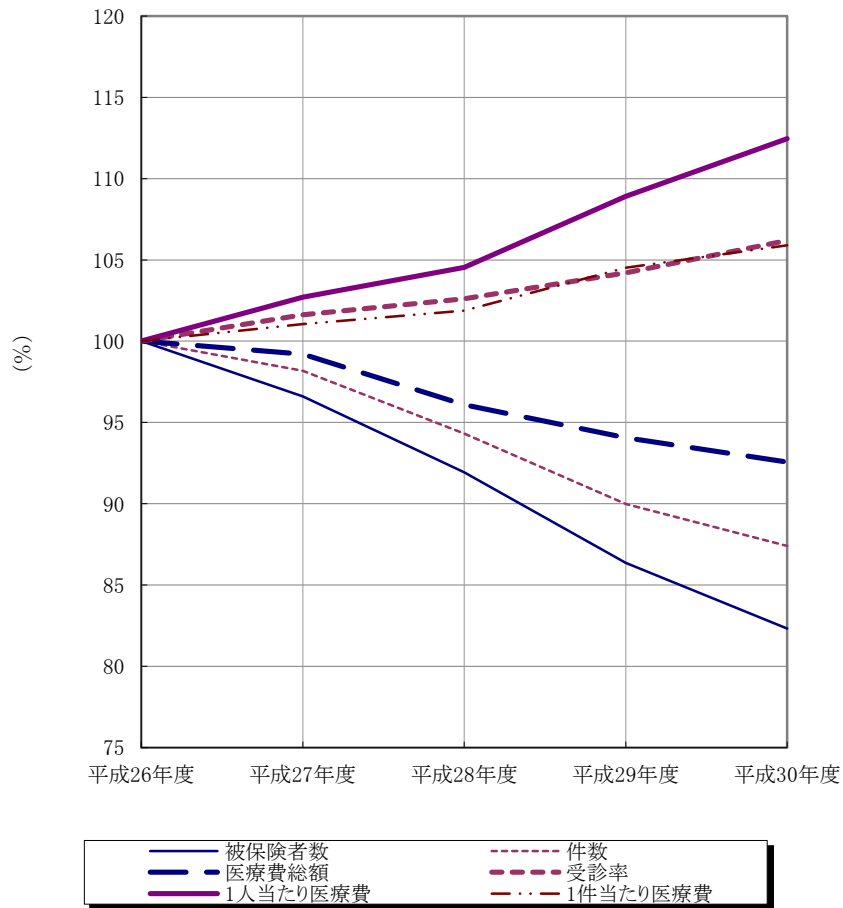
年 度	被保険者数	伸び率	件数	伸び率	医療費総額	伸び率	受診率	伸び率	1人当たり費用額	伸び率	1件当たり費用額	伸び率
	(人)	(%)	(件)	(%)	(円)	(%)	(%)	(%)	(円)	(%)	(円)	(%)
平成26年度	288,248	100.00	5,093,989	100.00	183,598,390,750	100.00	1,767.22	100.00	636,946	100.00	36,042	100.00
平成27年度	290,615	100.82	5,160,608	101.31	187,077,921,150	101.90	1,775.75	100.48	643,731	101.07	36,251	100.58
平成28年度	293,728	101.90	5,209,508	102.27	187,413,459,704	102.08	1,773.58	100.36	638,051	100.17	35,975	99.81
平成29年度	296,358	102.81	5,260,827	103.28	191,550,911,300	104.33	1,775.16	100.45	646,350	101.48	36,411	101.02
平成30年度	298,698	103.63	5,310,532	104.25	194,028,599,110	105.68	1,777.89	100.60	649,581	101.98	36,537	101.37

※伸び率は、平成26年度を100%とする。

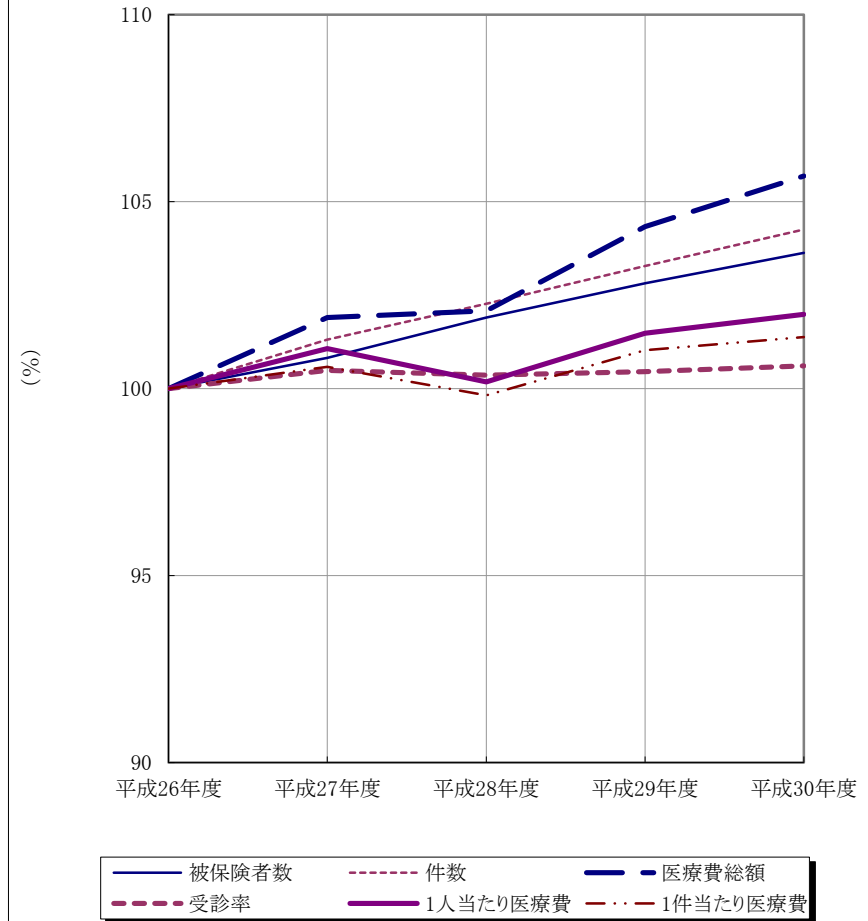
※被保険者数は年間平均で、「事業状況報告書(月報)」による。

※医療費総額は、入院・入院外・歯科の計で、「保険者別審査支払確定状況」による。

国保分の医療費諸率年次推移



後期高齢分の医療費諸率年次推移



※国保分は平成26年度を、後期高齢分は平成26年度を100とした伸び率を示したグラフ。

※国保分の被保険者数は年間平均で、「保険者別被保険者数」による。(平成30年5月分より事業状況報告(月報)による)

※後期高齢分の被保険者数は、「事業状況報告(月報)」による。

※医療費総額は、入院・入院外・歯科の計で、「保険者別審査支払確定状況」による。

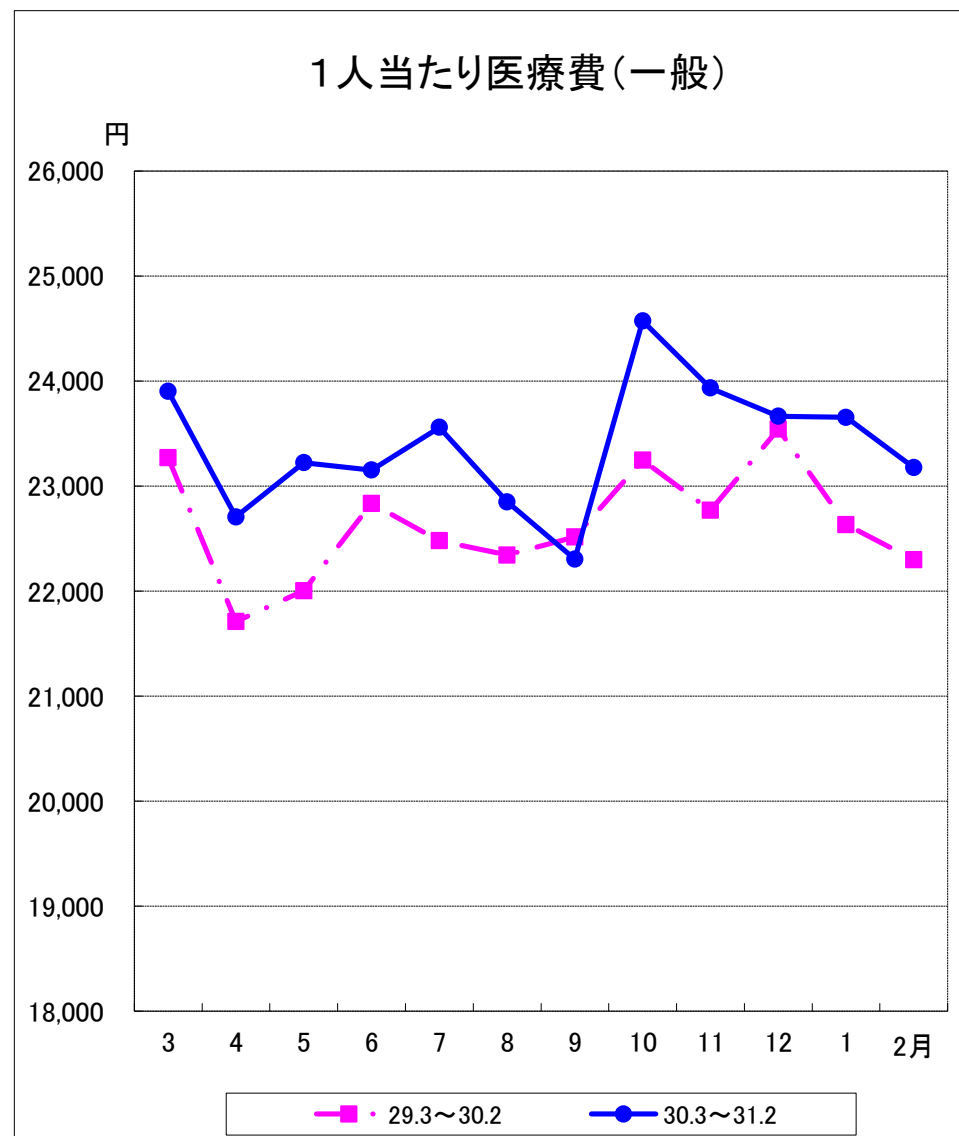
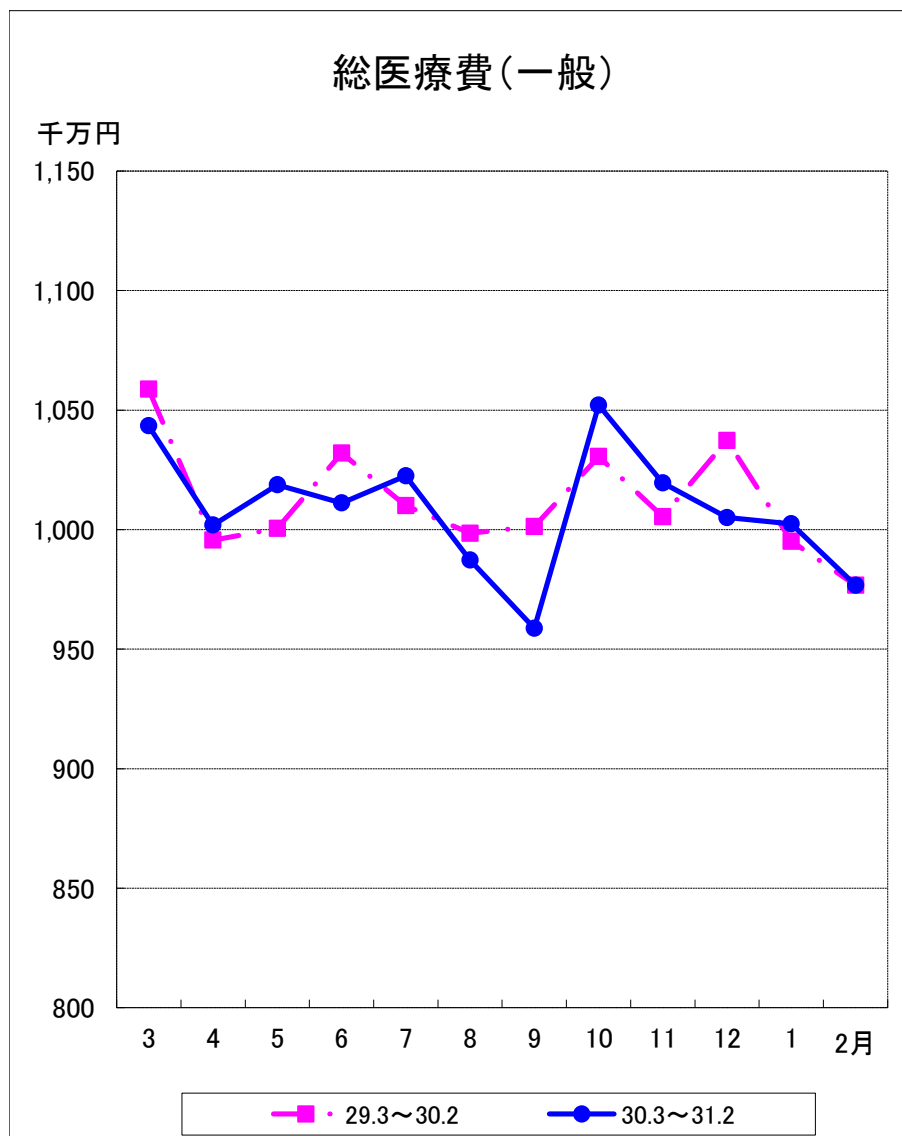
国保医療費の伸び率 (対前年同月比)

	全 国	福 島 県					
	国 保	国 保		(一 般)		(退 職)	
	総 額	総 額	一人当り	総 額	一人当り	総 額	一人当り
28年度	-1.94	-3.13	1.80	-1.42	2.16	-32.96	-2.13
3～8月	-1.06	-1.86	2.68	-0.38	2.83	-27.18	2.23
9～2月	-3.25	-4.41	0.91	-2.46	1.48	-38.73	-6.49
29年度	-2.65	-2.05	4.26	-0.42	4.45	-44.33	1.81
3～8月	-3.26	-3.21	3.22	-1.61	3.41	-40.96	1.12
9～2月	-1.75	-0.89	5.30	0.76	5.50	-47.69	2.50
30年度	-1.85	-1.58	3.26	-0.34	3.35	-58.75	2.05
3～8月	-1.59	-1.50	3.47	-0.15	3.55	-54.29	3.90
9～2月	-2.24	-1.65	3.05	-0.52	3.14	-63.20	0.20
30年 3月	-2.11	-2.77	2.76	-1.44	2.72	-48.38	10.71
4月	-1.65	-0.99	4.28	0.63	4.58	-56.18	-2.72
5月	-1.27	0.40	5.42	1.82	5.54	-52.85	6.16
6月	-2.90	-3.31	1.32	-2.02	1.39	-57.88	-2.87
7月	-0.20	-0.03	4.77	1.23	4.80	-53.87	8.44
8月	-1.43	-2.29	2.25	-1.13	2.26	-56.60	3.66
9月	-5.83	-5.43	-1.05	-4.25	-0.94	-59.75	-2.48
10月	1.16	1.06	5.78	2.09	5.70	-55.77	11.76
11月	-1.07	0.11	4.89	1.40	5.12	-64.20	-5.71
12月	-3.21	-4.04	0.61	-3.12	0.52	-58.50	14.68
31年 1月		-0.53	4.25	0.74	4.52	-71.12	-15.39
2月		-1.08	3.83	0.00	3.94	-69.86	-1.66

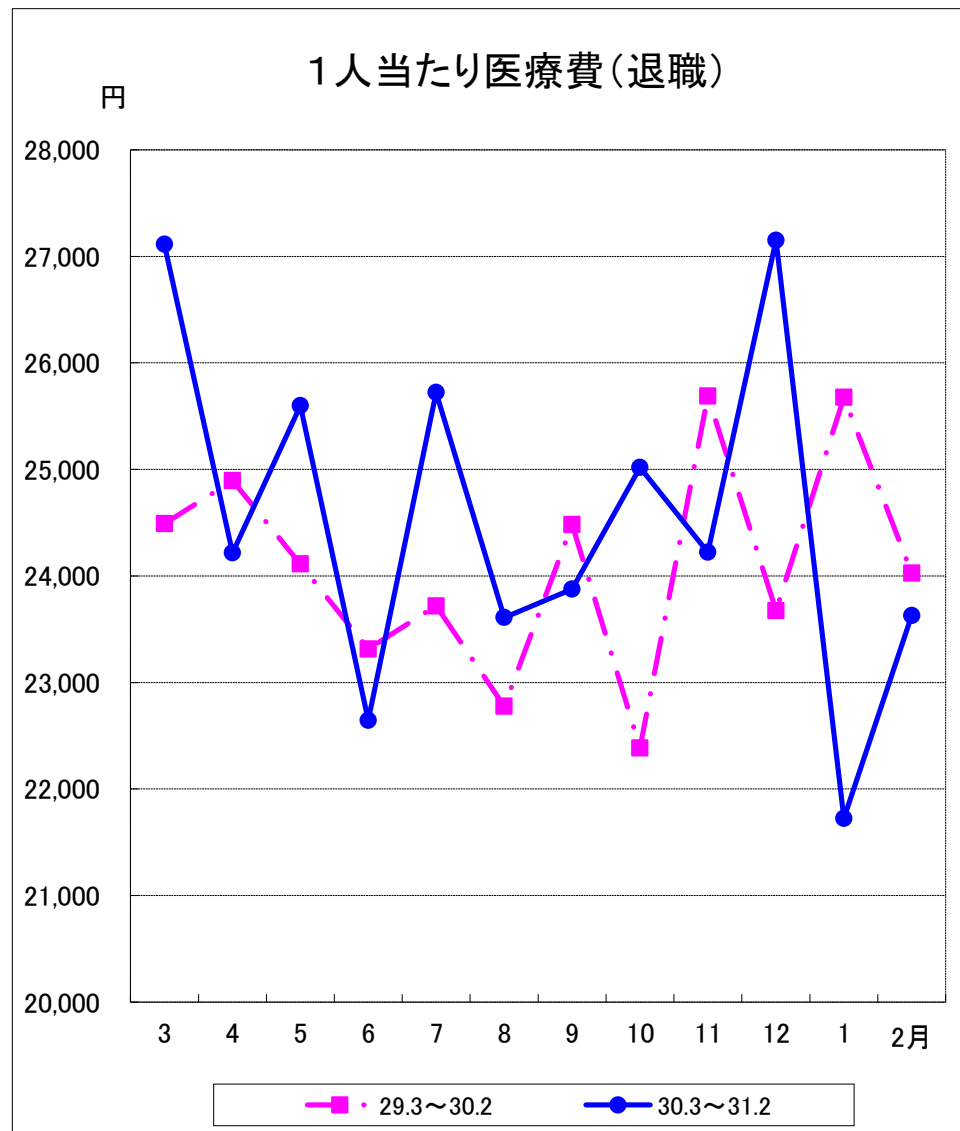
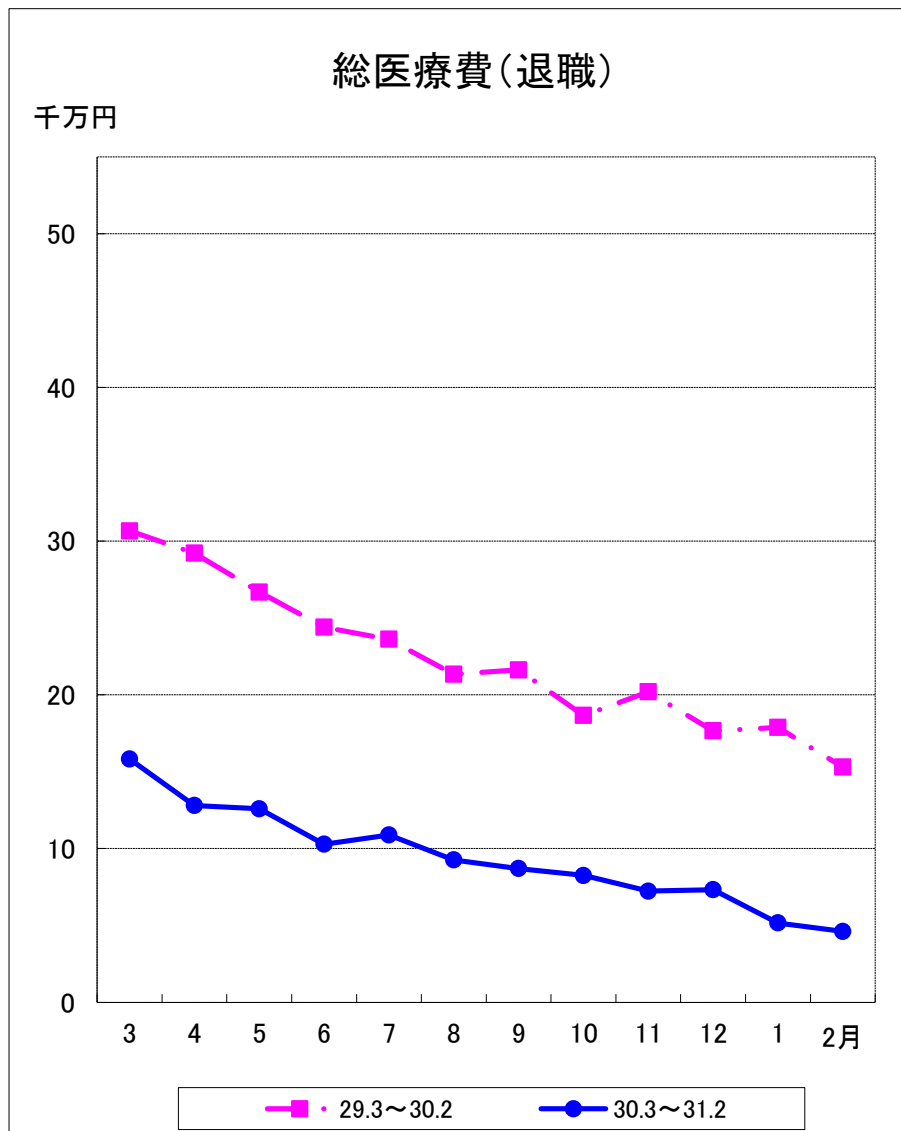
(注) この表は、入院+入院外+歯科の計である。

全国は「国保中央会審査決定状況(速報)」、福島県は「保険者別審査支払確定状況」による。

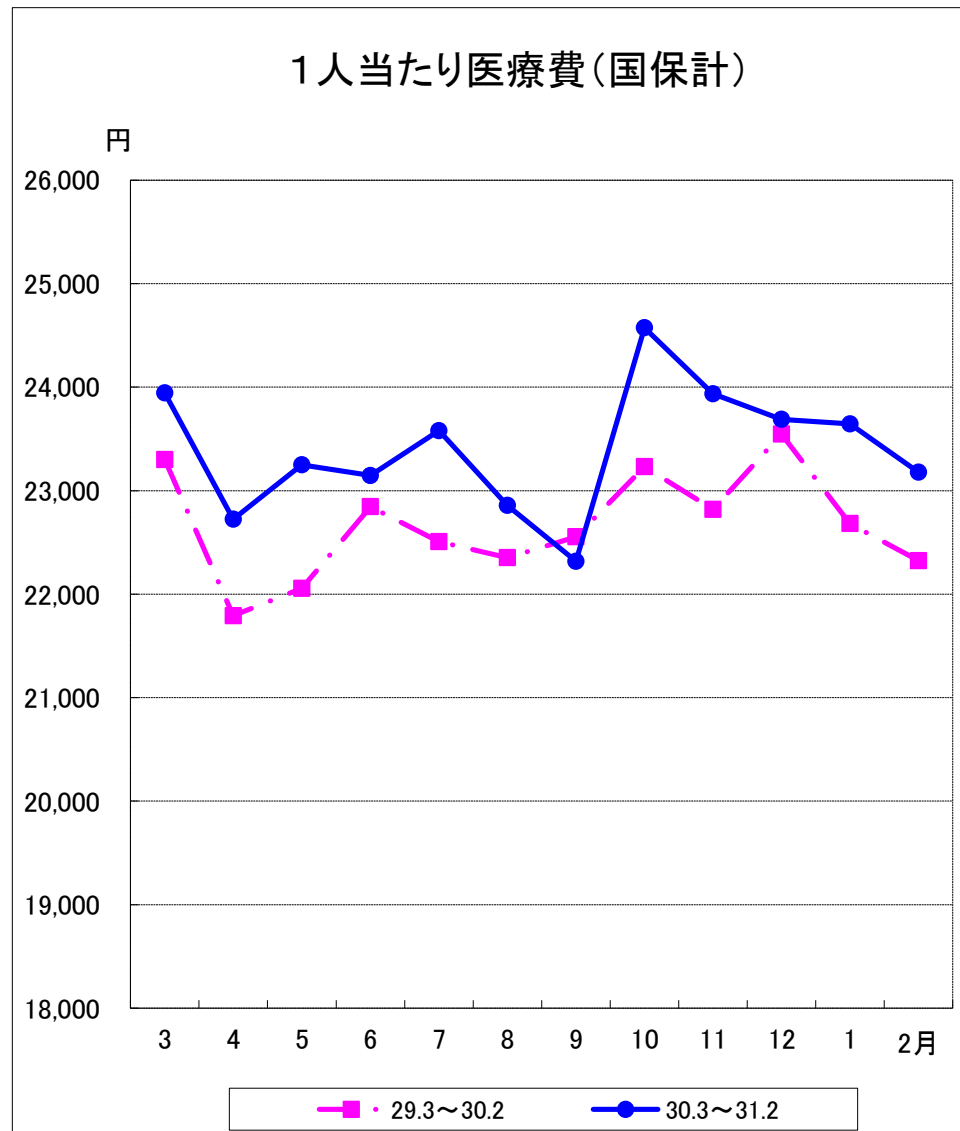
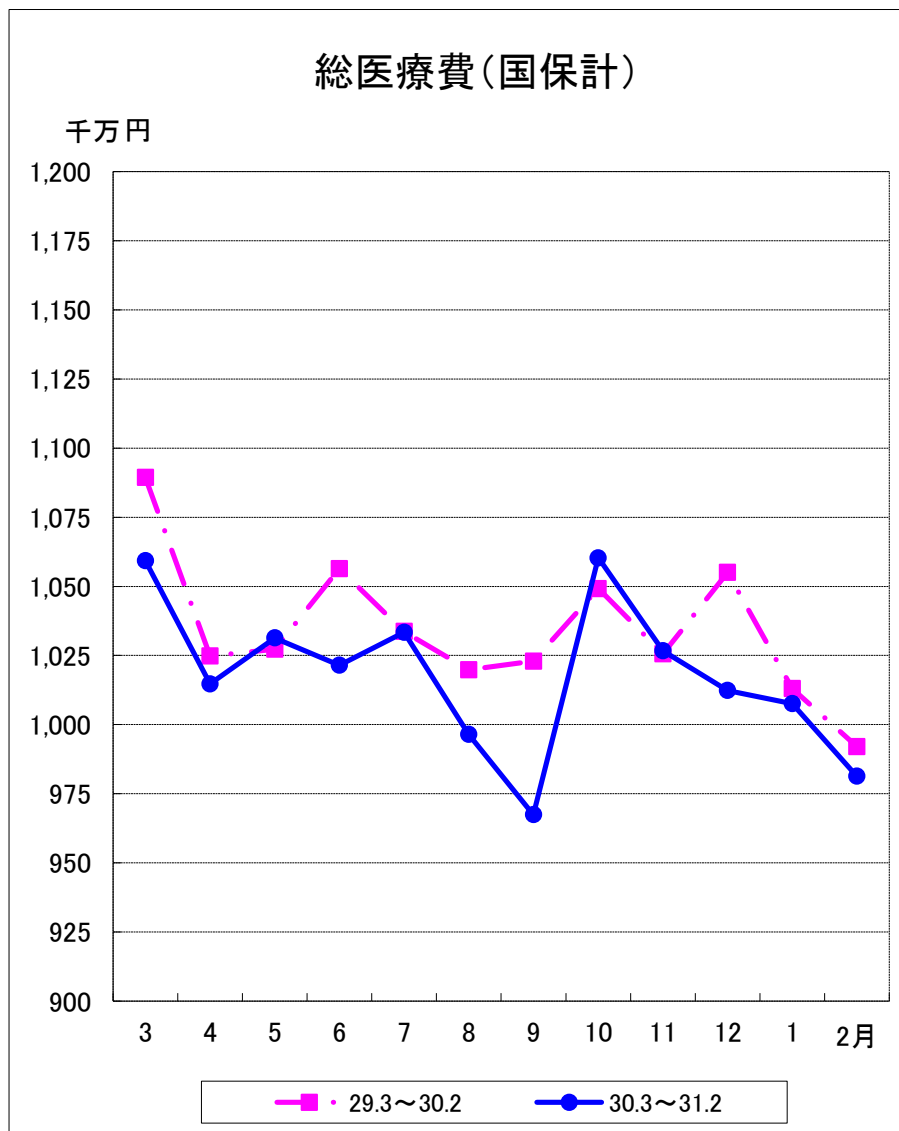
国保医療費の動き



国保医療費の動き



国保医療費の動き



医療費の動き（一般分）

自 H30.3 診療分 ～ 至 H31.2 診療分

区分 診療月	一般 被保険者数	件数	日数	費用額	受診率	一件当り 日数	一日当り 費用額	一件当り 費用額	一人当り 費用額	前年対比						
										被保険者数	受診率	費用額	一件当り 日数	一日当り 費用額	一件当り 費用額	一人当り 費用額
	人	件	日	円	%	日	円	円	円	%	%	%	%	%	%	%
H30.2	438,028	383,680	698,402	9,767,183,750	87.59	1.82	13,985	25,457	22,298	95.81	102.46	98.91	98.38	102.53	100.76	103.24
H30.3	436,541	413,379	772,633	10,434,106,670	94.69	1.87	13,505	25,241	23,902	95.94	103.68	98.56	97.91	101.43	99.08	102.72
H30.4	441,253	392,899	724,869	10,019,059,830	89.04	1.84	13,822	25,500	22,706	96.23	102.57	100.63	98.40	103.43	101.96	104.58
H30.5	438,678	393,508	737,624	10,187,584,200	89.70	1.87	13,811	25,889	23,223	96.47	102.86	101.82	98.94	103.56	102.61	105.54
H30.6	436,755	396,129	740,794	10,111,595,330	90.70	1.87	13,650	25,526	23,152	96.63	100.88	97.98	98.42	102.09	100.51	101.39
H30.7	434,022	395,490	745,089	10,225,057,160	91.12	1.88	13,723	25,854	23,559	96.59	103.01	101.23	99.47	102.31	101.75	104.80
H30.8	432,029	381,849	707,804	9,872,009,280	88.39	1.85	13,947	25,853	22,850	96.68	101.27	98.87	98.93	102.01	100.99	102.26
H30.9	429,842	372,103	685,279	9,586,992,320	86.57	1.84	13,990	25,764	22,304	96.66	97.16	95.75	97.87	103.89	101.95	99.06
H30.10	428,156	401,556	759,519	10,520,590,050	93.79	1.89	13,852	26,200	24,572	96.59	103.69	102.09	99.47	102.27	101.94	105.70
H30.11	425,961	391,364	726,359	10,194,836,730	91.88	1.86	14,036	26,050	23,934	96.46	102.54	101.40	99.47	103.36	102.51	105.12
H30.12	424,669	393,000	719,948	10,050,236,060	92.54	1.83	13,960	25,573	23,666	96.38	100.97	96.88	97.86	101.37	99.56	100.52
H31.1	423,782	383,602	698,047	10,024,384,640	90.52	1.82	14,361	26,132	23,655	96.39	103.23	100.74	98.91	102.40	101.24	104.52
H31.2	421,426	377,185	680,575	9,767,037,420	89.50	1.80	14,351	25,895	23,176	96.21	102.18	100.00	98.90	102.62	101.72	103.94
合計	5,173,114	4,692,064	8,698,540	120,993,489,690												
月平均	431,093	391,005	724,878	10,082,790,808	90.70	1.85	13,917	25,790	23,392	96.44	102.00	99.66	98.71	102.56	101.32	103.35

※被保険者数は、福島県の「毎月事業状況報告書(月報)」による。(未提出保険者は、直近の提出月報にて集計。また、過去分についても再集計している。)

※件数、日数、費用額は「保険者別審査支払確定状況」による。

医療費の動き (退職分)

自 H30.3 診療分 ~ 至 H31.2 診療分

区分 診療月	退職者等 被保険者数	件数	日数	費用額	受診率	一件当り 日数	一日当り 費用額	一件当り 費用額	一人当り 費用額	前年対比						
										被保険者数	受診率	費用額	一件当り 日数	一日当り 費用額	一件当り 費用額	一人当り 費用額
H30.2	6,369	6,100	10,371	153,027,240	95.78	1.70	14,755	25,086	24,027	48.08	99.82	48.07	96.59	103.45	100.15	99.97
H30.3	5,838	5,943	10,695	158,293,280	101.80	1.80	14,801	26,635	27,114	46.62	103.14	51.62	99.45	108.01	107.34	110.71
H30.4	5,287	5,249	9,084	128,037,250	99.28	1.73	14,095	24,393	24,217	45.05	104.42	43.82	96.65	96.62	93.17	97.28
H30.5	4,915	4,831	8,557	125,813,150	98.29	1.77	14,703	26,043	25,598	44.41	104.26	47.15	98.33	103.56	101.82	106.16
H30.6	4,540	4,611	7,966	102,804,100	101.56	1.73	12,905	22,295	22,644	43.37	102.52	42.12	96.65	97.91	94.74	97.13
H30.7	4,235	4,278	7,741	108,932,050	101.02	1.81	14,072	25,463	25,722	42.54	103.79	46.13	100.56	103.80	104.49	108.44
H30.8	3,923	3,925	6,990	92,620,990	100.05	1.78	13,250	23,598	23,610	41.87	104.35	43.40	101.14	98.26	99.33	103.66
H30.9	3,645	3,523	6,236	87,031,800	96.65	1.77	13,956	24,704	23,877	41.27	99.62	40.25	98.88	98.86	97.90	97.52
H30.10	3,298	3,498	6,435	82,510,990	106.06	1.84	12,822	23,588	25,018	39.58	106.11	44.23	105.75	99.41	105.32	111.76
H30.11	2,985	3,151	5,506	72,306,780	105.56	1.75	13,132	22,947	24,223	37.97	106.93	35.80	97.77	90.32	88.18	94.29
H30.12	2,700	2,846	5,080	73,307,980	105.41	1.78	14,431	25,758	27,151	36.19	103.24	41.50	102.30	108.54	111.08	114.68
H31.1	2,377	2,374	4,064	51,640,210	99.87	1.71	12,707	21,752	21,725	34.14	102.23	28.88	98.28	84.28	82.75	84.61
H31.2	1,952	1,999	3,464	46,124,780	102.41	1.73	13,315	23,074	23,629	30.65	106.92	30.14	101.76	90.24	91.98	98.34
合計	45,695	46,228	81,818	1,129,423,360												
月平均	3,808	3,852	6,818	94,118,613	101.50	1.77	13,682	24,188	24,544	40.31	103.96	41.25	99.79	98.32	98.18	102.05

医療費の動き (国保計)

自 H30.3 診療分 ~ 至 H31.2 診療分

区分 診療月	被保険者 総数	件数	日数	費用額	受診率	一件当り 日数	一日当り 費用額	一件当り 費用額	一人当り 費用額	前年対比						
										被保険者数	受診率	費用額	一件当り 日数	一日当り 費用額	一件当り 費用額	一人当り 費用額
H30.2	444,397	389,780	708,773	9,920,210,990	87.71	1.82	13,996	25,451	22,323	94.47	102.25	97.32	98.38	102.47	100.76	103.02
H30.3	442,379	419,322	783,328	10,592,399,950	94.79	1.87	13,522	25,261	23,944	94.62	103.56	97.23	97.91	101.47	99.23	102.76
H30.4	446,540	398,148	733,953	10,147,097,080	89.16	1.84	13,825	25,486	22,724	94.95	102.47	99.01	98.40	103.20	101.77	104.28
H30.5	443,593	398,339	746,181	10,313,397,350	89.80	1.87	13,822	25,891	23,250	95.23	102.77	100.40	98.94	103.48	102.58	105.42
H30.6	441,295	400,740	748,760	10,214,399,430	90.81	1.87	13,642	25,489	23,146	95.43	100.77	96.69	98.42	102.06	100.55	101.32
H30.7	438,257	399,768	752,830	10,333,989,210	91.22	1.88	13,727	25,850	23,580	95.42	102.89	99.97	99.47	102.32	101.83	104.77
H30.8	435,952	385,774	714,794	9,964,630,270	88.49	1.85	13,941	25,830	22,857	95.55	101.18	97.71	98.93	102.00	101.06	102.25
H30.9	433,487	375,626	691,515	9,674,024,120	86.65	1.84	13,990	25,754	22,317	95.58	97.09	94.57	98.40	103.79	101.92	98.95
H30.10	431,454	405,054	765,954	10,603,101,040	93.88	1.89	13,843	26,177	24,575	95.54	103.59	101.06	100.00	102.30	102.11	105.78
H30.11	428,946	394,515	731,865	10,267,143,510	91.97	1.86	14,029	26,025	23,936	95.44	102.46	100.11	99.47	103.18	102.36	104.89
H30.12	427,369	395,846	725,028	10,123,544,040	92.62	1.83	13,963	25,574	23,688	95.38	100.86	95.96	98.39	101.45	99.74	100.61
H31.1	426,159	385,976	702,111	10,076,024,850	90.57	1.82	14,351	26,105	23,644	95.42	103.11	99.47	98.91	102.20	101.10	104.25
H31.2	423,378	379,184	684,039	9,813,162,200	89.56	1.80	14,346	25,880	23,178	95.27	102.11	98.92	98.90	102.50	101.69	103.83
合計	5,218,809	4,738,292	8,780,358	122,122,913,050												
月平均	434,901	394,858	731,697	10,176,909,421	90.79	1.85	13,917	25,777	23,403	95.32	101.91	98.43	98.85	102.50	101.33	103.26

※一般分と退職分の合計で、老人分は含まない。

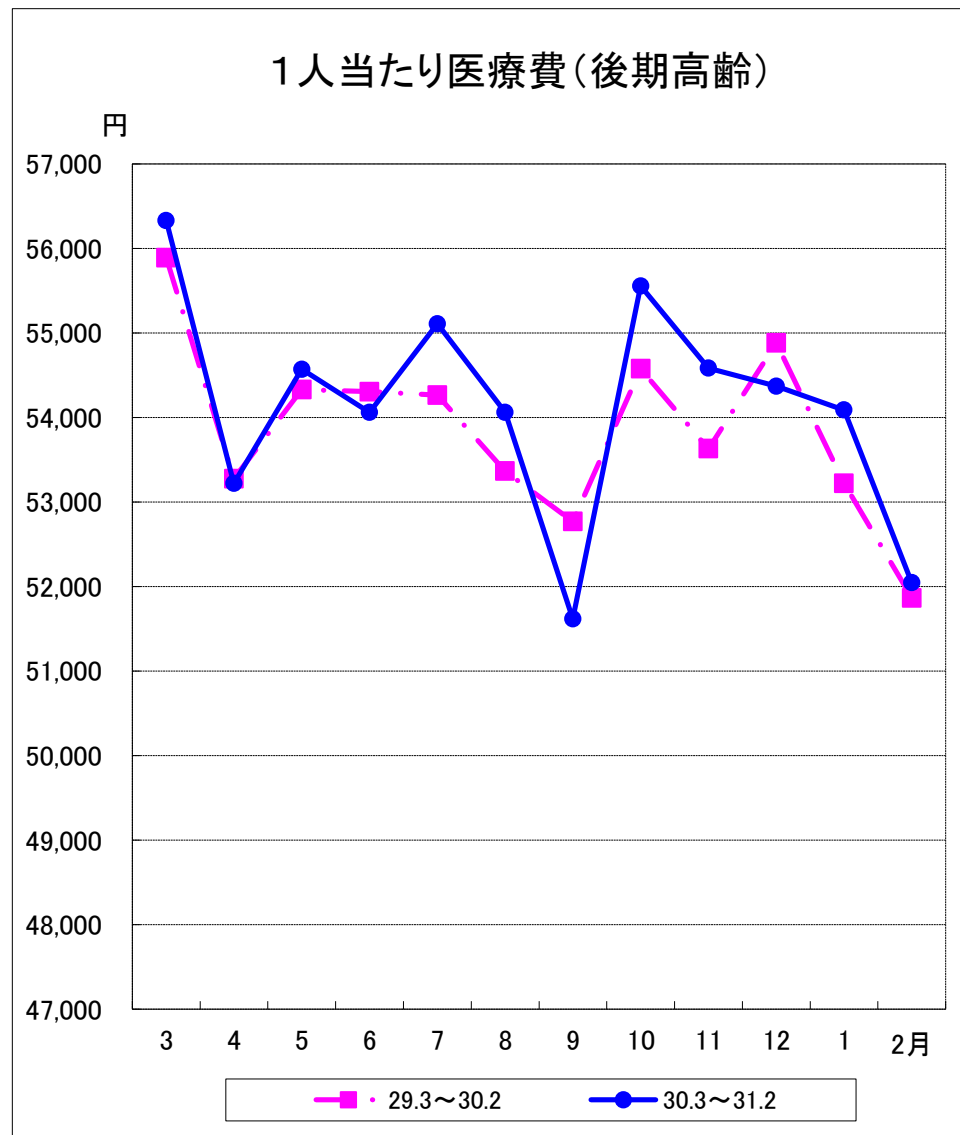
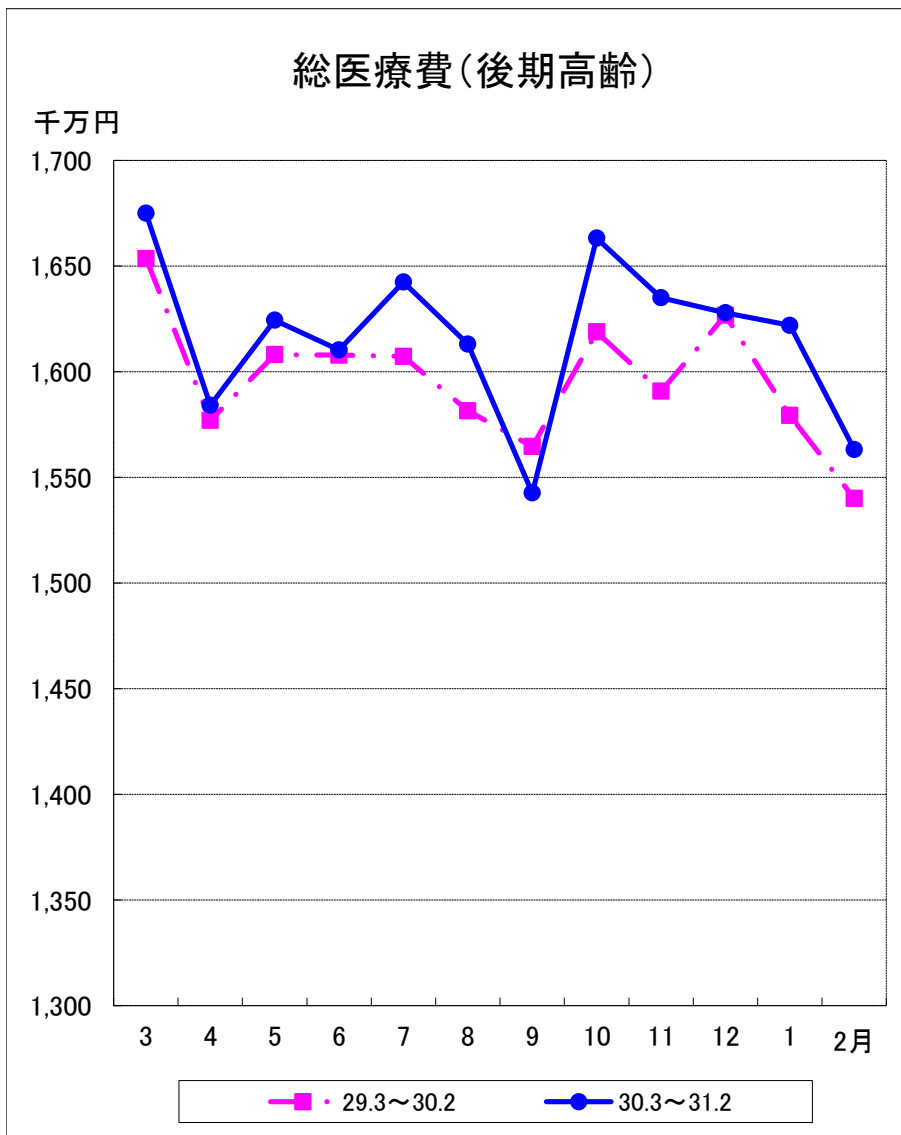
後 期 医 療 費 の 伸 び 率 (対前年同月比)

	全 国	福 島 県	
	後 期	後 期	
	総 額	総 額	一人当り
28年度	2.73	0.19	-0.87
3～8月	2.75	-0.32	-1.40
9～2月	2.71	0.70	-0.34
29年度	4.38	2.23	1.33
3～8月	4.19	2.95	1.88
9～2月	4.66	1.51	0.77
30年度	3.46	1.29	0.50
3～8月	3.65	1.18	0.59
9～2月	3.19	1.40	0.40
30年 3月	3.16	1.30	0.79
4月	3.33	0.45	-0.10
5月	3.60	1.02	0.45
6月	2.30	0.15	-0.45
7月	5.19	2.19	1.56
8月	4.30	1.99	1.31
9月	0.32	-1.41	-2.19
10月	6.28	2.74	1.79
11月	4.16	2.78	1.78
12月	2.00	0.08	-0.94
31年 1月		2.70	1.63
2月		1.50	0.35

(注) この表は、入院+入院外+歯科の計である。

全国は「国保中央会審査決定状況(速報)」、福島県は「保険者別審査支払確定状況」による。

後期高齢者医療費の動き



医療費の動き（後期高齢分）

自 H30.3 診療分 ～ 至 H31.2 診療分

区分 診療月	後期高齢 被保険者数	件数	日数	費用額	受診率	一件当り 日数	一日当り 費用額	一件当り 費用額	一人当り 費用額	前年対比						
										受給者数	受診率	費用額	一件当り 日数	一日当り 費用額	一件当り 費用額	一人当り 費用額
	人	件	日	円	%	日	円	円	円	%	%	%	%	%	%	%
H30.2	296,936	420,264	947,808	15,400,489,250	141.53	2.26	16,249	36,645	51,865	100.54	99.90	102.10	98.69	103.16	101.66	101.56
H30.3	297,358	447,946	1,042,982	16,749,810,510	150.64	2.33	16,060	37,392	56,329	100.51	100.24	101.30	97.90	102.68	100.55	100.79
H30.4	297,649	439,212	992,933	15,840,957,900	147.56	2.26	15,954	36,067	53,220	100.56	100.08	100.45	97.84	102.02	99.82	99.90
H30.5	297,676	443,105	1,019,231	16,244,005,700	148.85	2.30	15,938	36,659	54,569	100.57	100.43	101.02	98.29	101.92	100.01	100.45
H30.6	297,856	446,441	1,018,251	16,101,965,090	149.88	2.28	15,813	36,067	54,060	100.60	99.00	100.15	97.85	102.56	100.55	99.55
H30.7	298,047	447,528	1,034,203	16,424,450,170	150.15	2.31	15,881	36,700	55,107	100.62	100.48	102.19	99.57	101.65	101.06	101.56
H30.8	298,363	438,889	1,003,417	16,129,906,260	147.10	2.29	16,075	36,752	54,061	100.68	99.59	101.99	99.13	102.80	101.73	101.31
H30.9	298,862	429,926	964,126	15,425,693,710	143.85	2.24	16,000	35,880	51,615	100.80	96.76	98.59	97.39	103.48	101.08	97.81
H30.10	299,381	458,551	1,052,706	16,631,960,570	153.17	2.30	15,799	36,271	55,554	100.93	102.00	102.74	99.14	100.83	99.80	101.79
H30.11	299,535	450,256	1,014,759	16,349,189,170	150.32	2.25	16,111	36,311	54,582	100.98	100.71	102.78	98.68	102.14	101.06	101.78
H30.12	299,420	451,048	1,008,766	16,279,126,040	150.64	2.24	16,138	36,092	54,369	101.02	99.97	100.08	98.25	101.15	99.09	99.06
H31.1	299,880	429,004	976,090	16,219,509,600	143.06	2.28	16,617	37,807	54,087	101.06	101.87	102.70	99.13	101.03	99.77	101.63
H31.2	300,351	428,626	950,540	15,632,024,390	142.71	2.22	16,445	36,470	52,046	101.15	100.83	101.50	98.23	101.21	99.52	100.35
合計	3,584,378	5,310,532	12,078,004	194,028,599,110												
月平均	298,698	442,544	1,006,500	16,169,049,926	148.16	2.28	16,069	36,539	54,133	-	-	-	-	-	-	-

※被保険者数は、福島県の「毎月事業状況報告書(事業月報)」による。
 ※件数、日数、費用額は「医療費動向調査表(速報)」(後期高齢分のみ集計)による。

地域別医療費の諸率 (平成30年度・国保計)

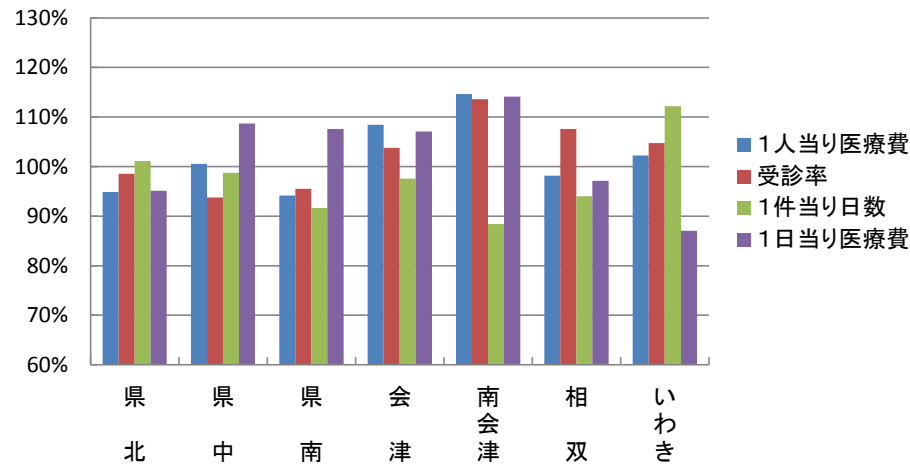
入院

地域	1人当り医療費		受診率		1件当り日数		1日当り医療費	
	円	%	%	%	日	%	円	%
市町村平均	135,161		25.33		16.33		32,664	
県北	128,240	95%	24.97	99%	16.52	101%	31,079	95%
県中	135,929	101%	23.75	94%	16.12	99%	35,514	109%
県南	127,287	94%	24.20	96%	14.96	92%	35,151	108%
会津	146,546	108%	26.29	104%	15.93	98%	34,977	107%
南会津	154,919	115%	28.77	114%	14.44	88%	37,285	114%
相双	132,720	98%	27.25	108%	15.35	94%	31,736	97%
いわき	138,167	102%	26.53	105%	18.32	112%	28,426	87%

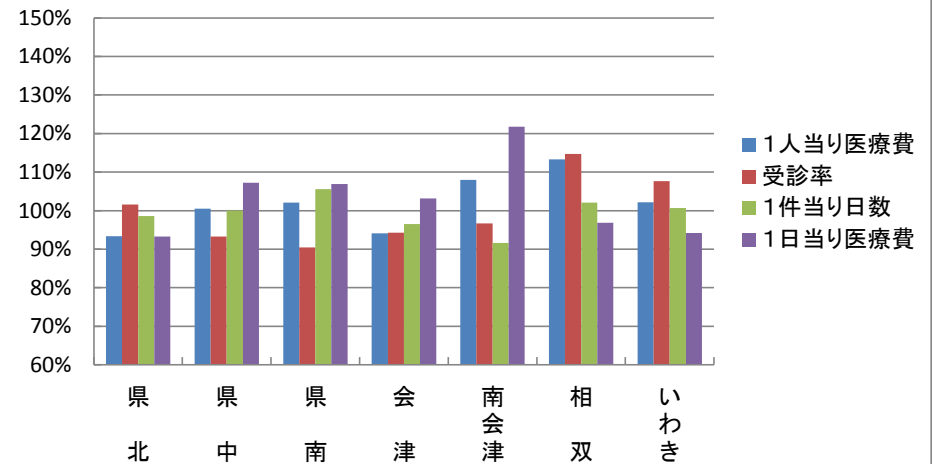
入院外

地域	1人当り医療費		受診率		1件当り日数		1日当り医療費	
	円	%	%	%	日	%	円	%
市町村平均	124,455		894.67		1.44		9,680	
県北	116,215	93%	909.22	102%	1.42	99%	9,028	93%
県中	125,076	100%	834.97	93%	1.44	100%	10,379	107%
県南	127,067	102%	809.49	90%	1.52	106%	10,347	107%
会津	117,094	94%	843.16	94%	1.39	97%	9,989	103%
南会津	134,433	108%	865.28	97%	1.32	92%	11,784	122%
相双	141,003	113%	1,026.22	115%	1.47	102%	9,376	97%
いわき	127,188	102%	963.16	108%	1.45	101%	9,119	94%

市町村平均を100%とした割合(入院)

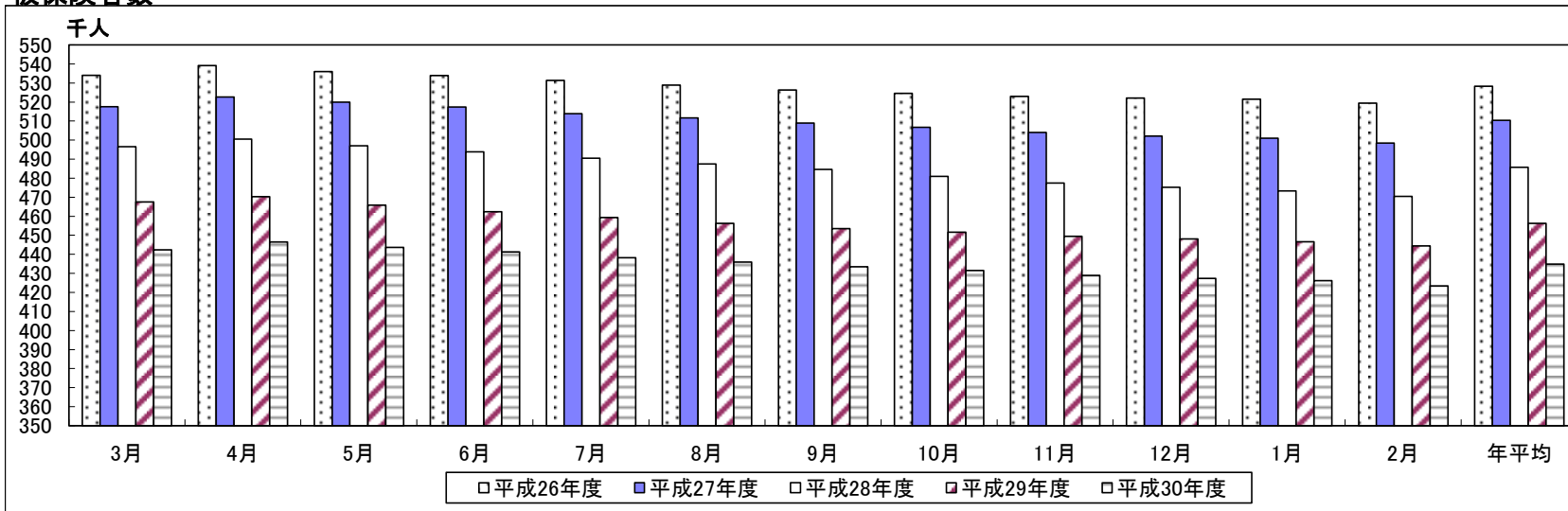


市町村平均を100%とした割合(入院外)

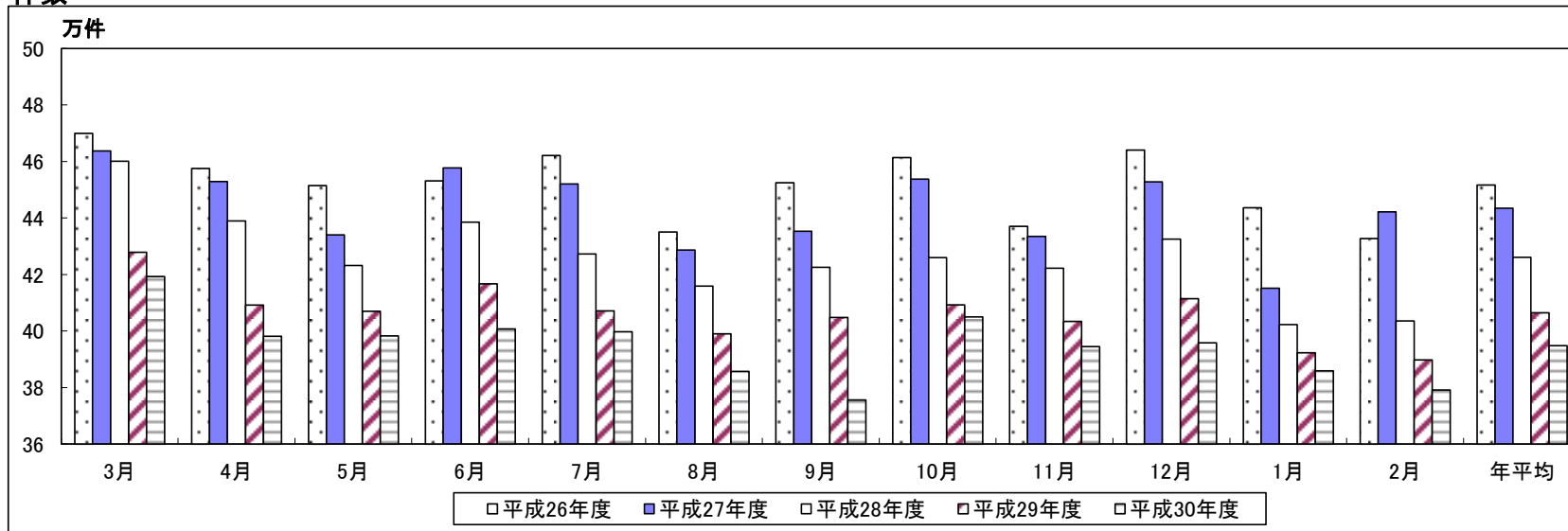


過去5カ年の月別状況(一般・退職)

被保険者数



件数

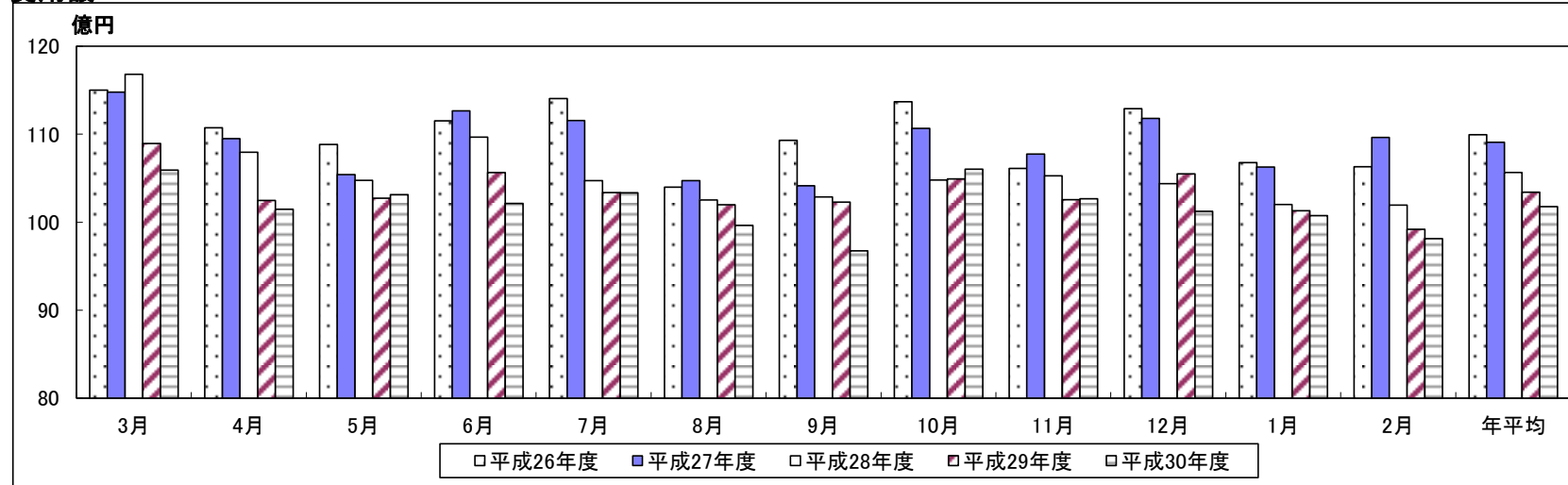


※一般+退職で県内計。

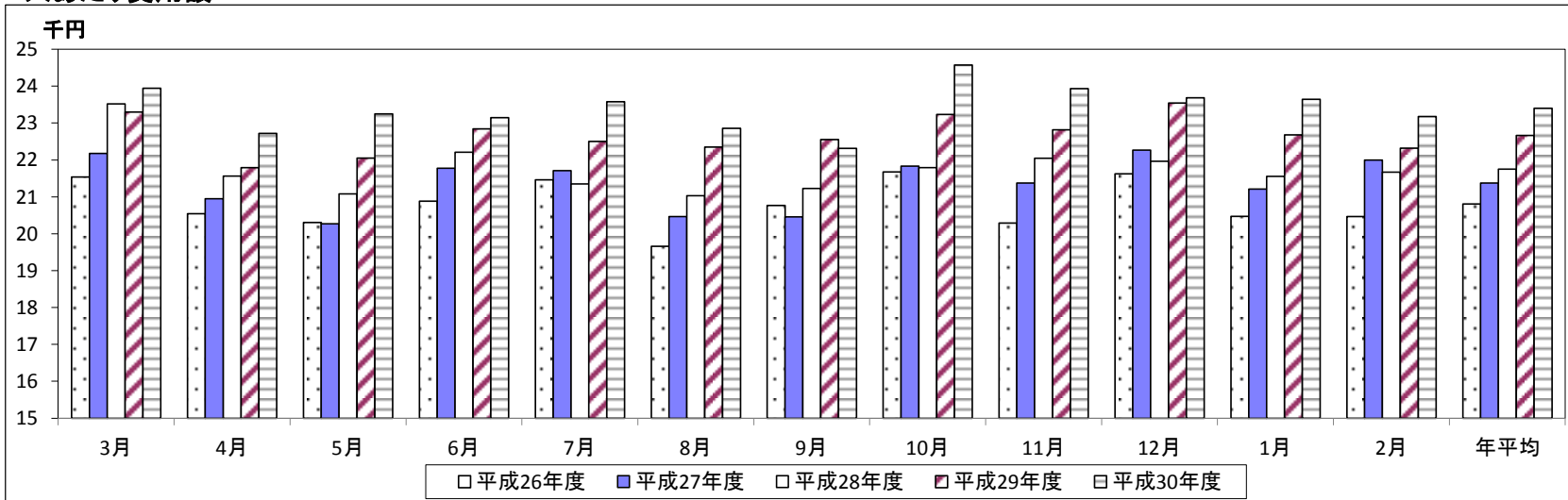
※被保険者数は、福島県「国民健康保険被保険者数等に関する調べ」による。(平成21年5月より、福島県の「毎月事業状況報告書(事業月報)」による。)
(平成24年12月以降分において、震災の影響等で月報未提出保険者の被保険者数は、直近の提出月報を使用し算出)

※件数、費用額は「保険者別審査支払確定状況」(入院・入院外・歯科の計)、一人当たり費用額は、費用額と被保険者数により算出。

費用額

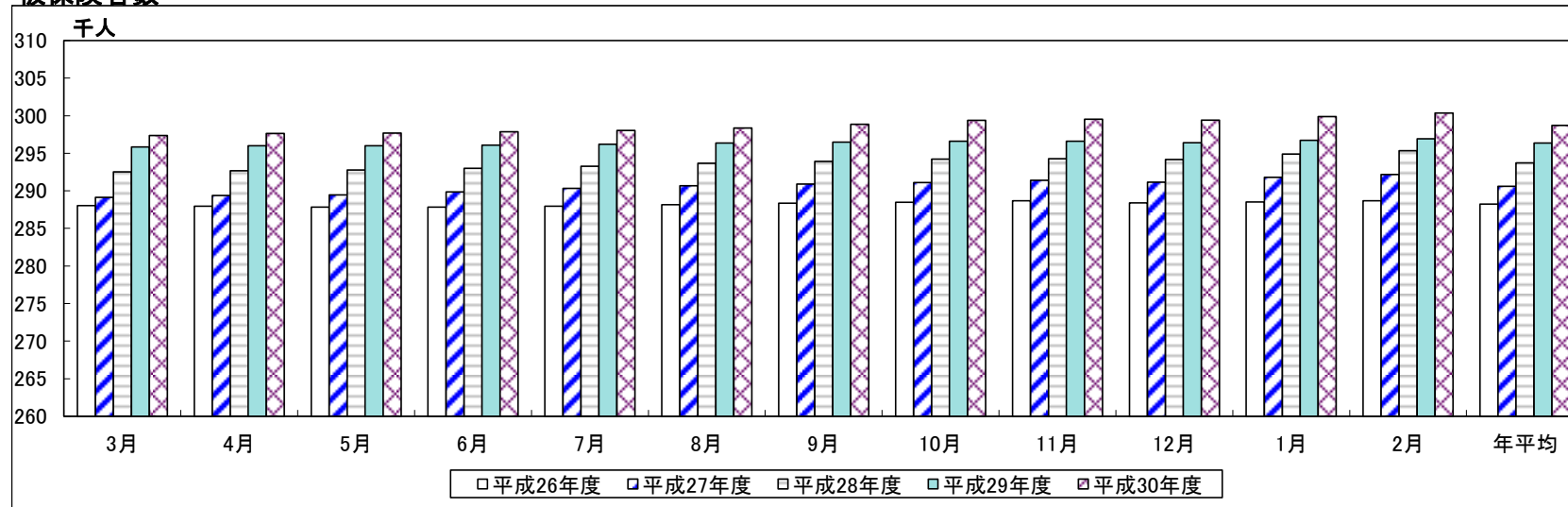


1人あたり費用額

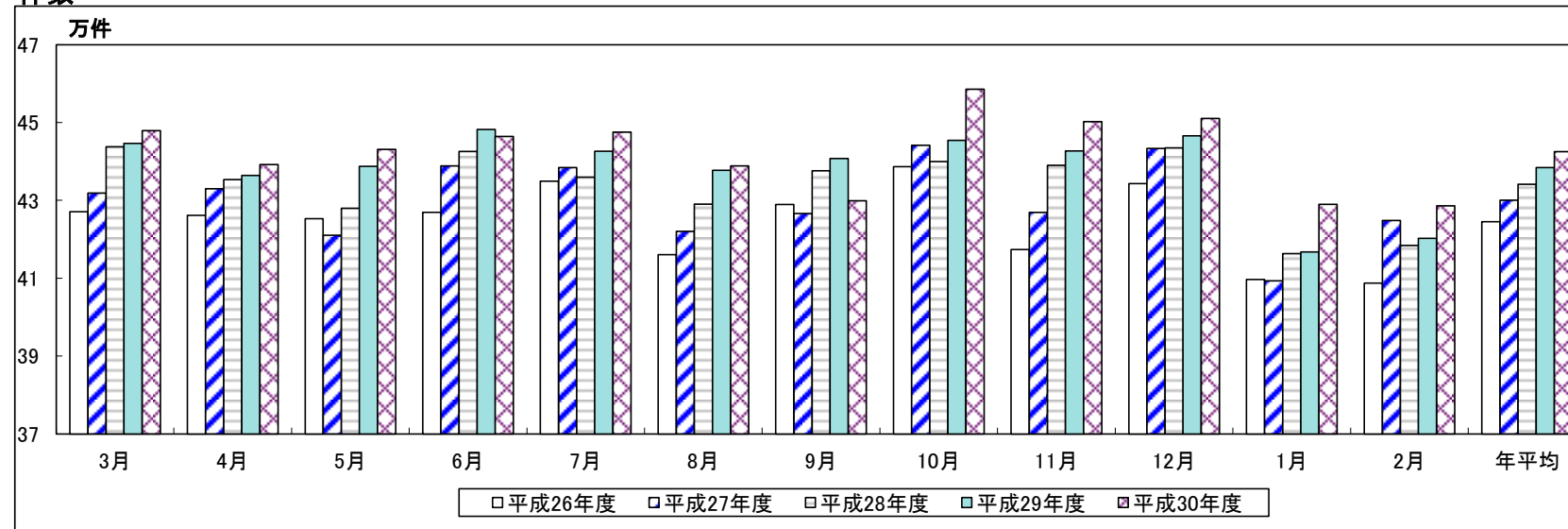


過去5カ年の月別状況(後期)

被保険者数



件数

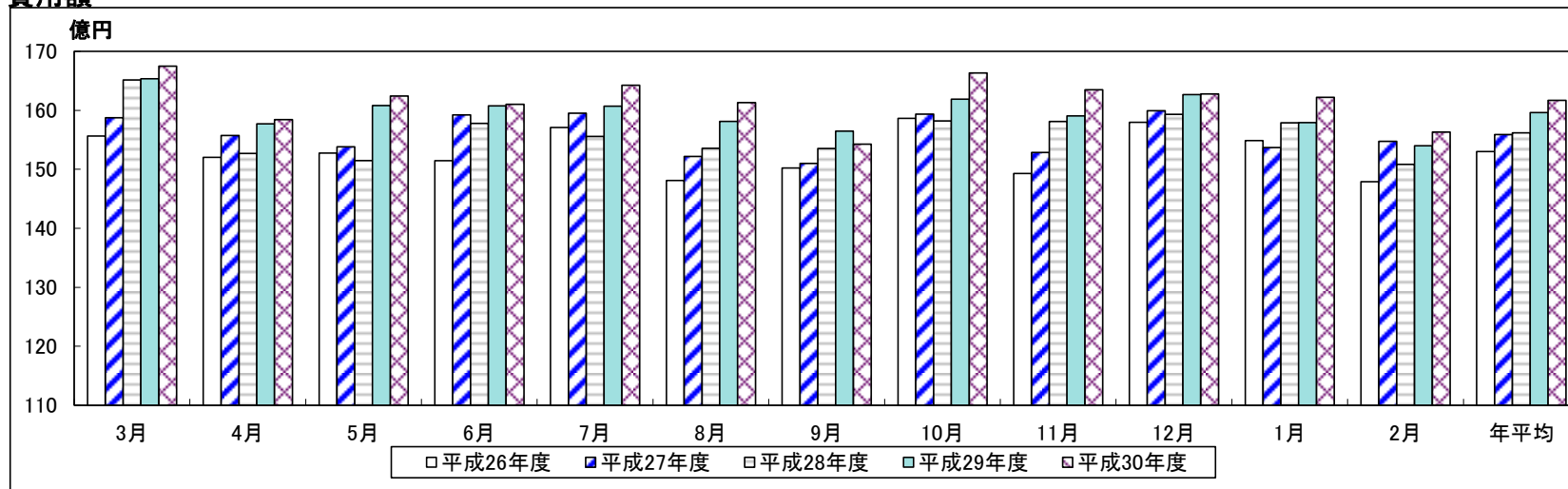


※後期高齢は、平成20年4月分より開始。

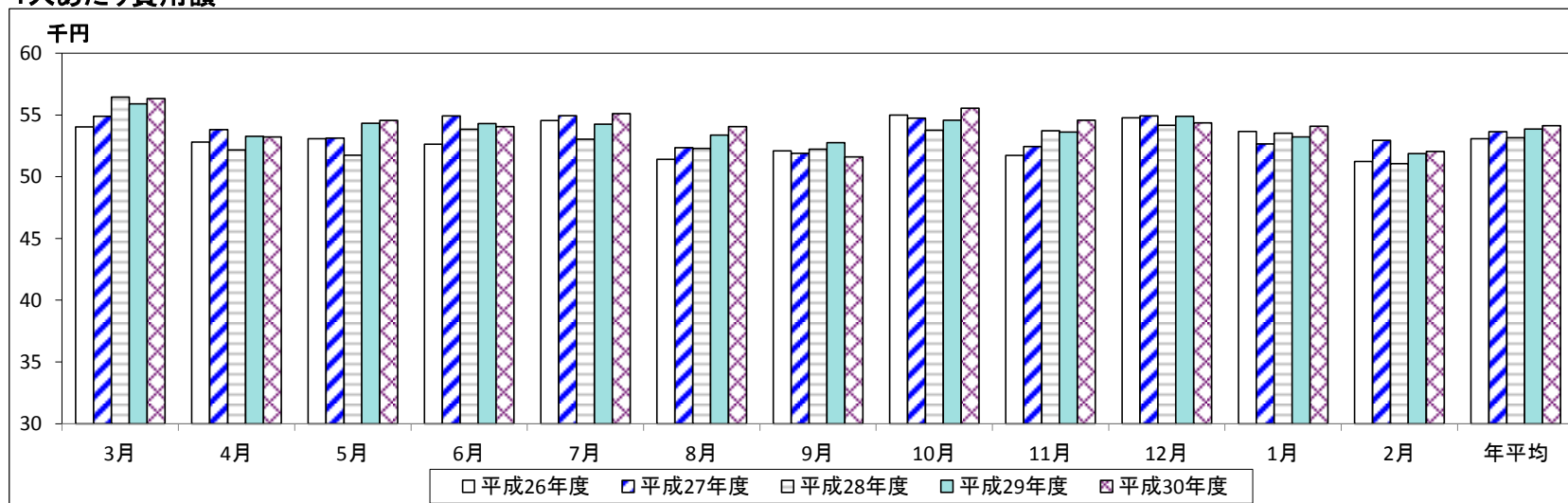
※被保険者数は、福島県の「毎月事業状況報告書(事業月報)」による。

※件数、費用額は「保険者別審査支払確定状況(入院・入院外・歯科の計)、一人当たり費用額は、費用額と被保険者数により算出。

費用額



1人あたり費用額



平成29年度年間分医療費増加要因調べ

平成29年3月診療分 ～ 平成30年2月診療分

記号	保 険 者 名
***	県合計

一般（一般高齢含む）

区分	医 療 費 総 額				医 療 費 増 加 の 要 因							
	総 額 円	前年度対比増加額 円	伸び率 %	寄与率 %	被保険者の増減による分 円	寄与率 %	受診率による分 円	寄与率 %	1日当り医療費による分 円	寄与率 %	1件当り日数による分 円	寄与率 %
入院	58,072,908,610	514,254,400	100.89	87.18	-2,695,520,491	-456.99	1,638,805,137	277.84	1,715,908,994	290.91	-144,939,240	-24.57
入院外	53,494,101,020	-781,619,230	98.56	-132.51	-2,541,777,915	-430.92	779,665,810	132.18	1,516,069,459	257.03	-535,576,584	-90.80
歯科	9,851,042,570	-322,482,820	96.83	-54.67	-476,434,804	-80.77	263,423,083	44.66	81,731,451	13.86	-191,202,550	-32.42
合計	121,418,052,200	-589,847,650	99.52	-100.00	-5,713,733,210	-968.68	2,681,894,030	454.68	3,313,709,904	561.79	-871,718,374	-147.79

○ 医療費総額は、前年度同期と比べ約5億8800万円、率にして-0.48%の減となっている。被保険者の増減による分が、約57億1400万の減で寄与率-968.68%と昨年度と同様に最も大きなマイナス要因となっている。また、1日当り医療費による分が約33億1400万の増、寄与率561.79%と最も大きな増加要因となっている。

退職（退職高齢含む）

区分	医 療 費 総 額				医 療 費 増 加 の 要 因							
	総 額 円	前年度対比増加額 円	伸び率 %	寄与率 %	被保険者の増減による分 円	寄与率 %	受診率による分 円	寄与率 %	1日当り医療費による分 円	寄与率 %	1件当り日数による分 円	寄与率 %
入院	1,182,611,250	-838,938,990	58.50	-40.12	-911,998,719	-43.61	89,777,768	4.29	-26,411,125	-1.26	9,693,086	0.46
入院外	1,252,323,550	-1,061,138,770	54.13	-50.74	-1,036,520,995	-49.56	27,357,684	1.31	-19,687,160	-0.94	-32,288,299	-1.54
歯科	237,567,180	-191,166,280	55.41	-9.14	-193,418,080	-9.25	5,802,864	0.28	2,771,389	0.13	-6,322,453	-0.30
合計	2,672,501,980	-2,091,244,040	56.10	-100.00	-2,141,937,794	-102.42	122,938,316	5.88	-43,326,896	-2.07	-28,917,666	-1.38

○ 医療費総額は、前年同期と比べ約20億9100万円、率にして-43.90%の減となっている。被保険者の増減による分が約21億4200万円の減、寄与率-102.42%と昨年と同様に減少要因となっている。また、受診率による分が約1億2300万円の増、寄与率5.88%と昨年度とは異なり最も大きな増加要因となっている。

後期高齢者分

区分	医 療 費 総 額				医 療 費 増 加 の 要 因							
	総 額 円	前年度対比増加額 円	伸び率 %	寄与率 %	被保険者の増減による分 円	寄与率 %	受診率による分 円	寄与率 %	1日当り医療費による分 円	寄与率 %	1件当り日数による分 円	寄与率 %
入院	111,352,050,730	2,782,498,536	102.56	67.25	980,017,643	23.69	425,410,725	10.28	1,859,364,207	44.94	-482,294,039	-11.66
入院外	72,792,327,910	1,032,406,300	101.44	24.95	644,171,522	15.57	-257,879,128	-6.23	1,727,521,858	41.75	-1,081,407,952	-26.14
歯科	7,406,532,660	322,546,760	104.55	7.80	64,570,081	1.56	298,831,156	7.22	86,281,019	2.09	-127,135,496	-3.07
合計	191,550,911,300	4,137,451,596	102.21	100.00	1,688,759,246	40.82	466,362,753	11.27	3,673,167,084	88.78	-1,690,837,487	-40.87

○ 医療費総額は、前年度同期と比べ約41億3800万円、率にして2.21%の増加となっている。1件当り日数による分は約16億9100万円の減、寄与率-40.87%とマイナス要因となっているが、1日当り医療費による分が、約36億7300万円の増で88.78%と最も大きな寄与率を示し、加えて被保険者の増減による分も、約16億8900万円の増で寄与率が40.82%と増加要因となっている。

平成30年度年間分医療費増加要因調べ

平成30年3月診療分 ～ 平成31年2月診療分

記号	保 険 者 名
***	県合計

一般（一般高齢含む）

区分	医 療 費 総 額				医 療 費 増 加 の 要 因							
	総 額 円	前年度対比増加額 円	伸び率 %	寄与率 %	被保険者の増減による分 円	寄与率 %	受診率による分 円	寄与率 %	1日当り医療費による分 円	寄与率 %	1件当り日数による分 円	寄与率 %
入院	57,914,370,440	-158,538,170	99.73	-37.34	-1,966,808,237	-463.26	681,330,845	160.48	1,392,828,135	328.06	-265,888,913	-62.63
入院外	53,355,953,690	-138,147,330	99.74	-32.54	-1,811,733,578	-426.73	871,560,205	205.28	1,382,770,695	325.69	-580,744,652	-136.79
歯科	9,723,165,560	-127,877,010	98.70	-30.12	-333,634,256	-78.58	250,256,571	58.94	149,931,754	35.31	-194,431,079	-45.80
合計	120,993,489,690	-424,562,510	99.65	-100.00	-4,112,176,071	-968.57	1,803,147,621	424.71	2,925,530,584	689.07	-1,041,064,644	-245.21

○ 医療費総額は、前年度同期と比べ約4億2500万円、率にして-0.35%の減となっている。被保険者の増減による分が、約41億1200万の減で寄与率-968.57%と昨年度と同様に最も大きなマイナス要因となっている。また、1日当り医療費による分が約29億2600万の増、寄与率689.07%と増加要因となっている。

退職（退職高齢含む）

区分	医 療 費 総 額				医 療 費 増 加 の 要 因							
	総 額 円	前年度対比増加額 円	伸び率 %	寄与率 %	被保険者の増減による分 円	寄与率 %	受診率による分 円	寄与率 %	1日当り医療費による分 円	寄与率 %	1件当り日数による分 円	寄与率 %
入院	488,556,240	-694,055,010	41.31	-44.98	-719,612,097	-46.63	32,213,098	2.09	6,369,862	0.41	-13,025,873	-0.84
入院外	541,694,140	-710,629,410	43.26	-46.05	-762,031,627	-49.38	45,985,246	2.98	-111,340	-0.01	5,528,311	0.36
歯科	99,172,980	-138,394,200	41.75	-8.97	-144,558,253	-9.37	7,808,037	0.51	-150,724	-0.01	-1,493,260	-0.10
合計	1,129,423,360	-1,543,078,620	42.26	-100.00	-1,626,201,977	-105.39	86,006,381	5.57	6,107,798	0.40	-8,990,822	-0.58

○ 医療費総額は、前年同期と比べ約15億4300万円、率にして-57.74%の減となっている。被保険者の増減による分が約16億2600万円の減、寄与率-105.42%と昨年と同様に減少要因となっている。また、受診率による分が約8600万円の増、寄与率5.57%と最も大きな増加要因となっている。

後期高齢者分

区分	医 療 費 総 額				医 療 費 増 加 の 要 因							
	総 額 円	前年度対比増加額 円	伸び率 %	寄与率 %	被保険者の増減による分 円	寄与率 %	受診率による分 円	寄与率 %	1日当り医療費による分 円	寄与率 %	1件当り日数による分 円	寄与率 %
入院	113,163,628,190	1,811,577,460	101.63	73.12	896,887,511	36.20	-1,132,567,265	-45.71	2,886,546,687	116.50	-839,289,473	-33.87
入院外	73,207,195,380	414,867,470	100.57	16.74	582,573,409	23.51	-180,957,056	-7.30	1,135,067,016	45.81	-1,121,815,899	-45.28
歯科	7,657,775,540	251,242,880	103.39	10.14	60,176,311	2.43	307,866,900	12.43	24,964,669	1.01	-141,765,000	-5.72
合計	194,028,599,110	2,477,687,810	101.29	100.00	1,539,637,231	62.14	-1,005,657,421	-40.59	4,046,578,372	163.32	-2,102,870,372	-84.87

○ 医療費総額は、前年度同期と比べ約24億7800万円、率にして1.29%の増加となっている。1件当り日数による分は約21億300万円の減、寄与率-84.87%とマイナス要因となっているが、1日当り医療費による分が、約40億6600万円の増で163.32%と最も大きな寄与率を示し、加えて被保険者の増減による分も、約15億4000万円の増で寄与率が62.14%と増加要因となっている。

平成30年度分1人当り費用額の対前年比状況(国保計・伸び率の順位)

順位	保険者名	伸び率	増加・減少額	1人当り費用額	順位	保険者名	伸び率	増加・減少額	1人当り費用額
		%	円	円			%	円	円
	市町村計	103.1	8,424	282,288					
					30	川俣町	102.7	7,763	296,539
1	磐梯町	118.9	49,842	313,286	31	須賀川市	102.7	7,506	283,160
2	玉川村	118.1	46,698	304,675	32	いわき市	102.6	7,297	287,787
3	鏡石町	114.1	38,139	308,390	33	本宮市	102.5	6,816	279,429
4	三島町	110.8	32,183	330,071	34	矢吹町	102.4	6,426	269,307
5	古殿町	110.0	24,788	272,295	35	柳津町	102.3	8,098	363,929
6	小野町	109.6	29,711	340,318	36	葛尾村	102.3	5,916	264,068
7	泉崎村	109.2	25,162	298,675	37	浅川町	102.2	6,754	318,858
8	西郷村	108.8	20,678	254,335	38	檜葉町	102.1	7,201	348,213
9	只見町	108.4	24,778	319,123	39	会津美里町	101.5	4,279	295,611
10	石川町	108.4	20,652	266,594	40	新地町	101.3	3,827	298,673
11	南会津町	107.1	19,712	298,911	41	猪苗代町	101.2	3,024	263,612
12	昭和村	107.0	18,516	283,605	42	白河市	101.2	3,219	272,990
13	北塩原村	106.9	16,702	259,267	43	二本松市	101.0	2,713	270,380
14	中島村	106.9	18,047	278,482	44	下郷町	101.0	3,309	349,596
15	三春町	106.8	17,973	281,027	45	大熊町	100.9	2,782	321,883
16	棚倉町	106.1	17,233	298,197	46	矢祭町	100.7	2,012	298,141
17	南相馬市	105.9	16,518	294,738	47	会津坂下町	100.4	1,205	310,609
18	鮫川村	105.8	15,113	275,955	48	檜枝岐村	99.9	-213	225,153
19	金山町	105.7	17,013	316,789	49	伊達市	99.4	-1,515	268,376
20	相馬市	105.6	14,473	272,912	50	桑折町	98.9	-3,137	289,535
21	西会津町	105.5	14,679	281,922	51	埴町	98.7	-3,820	300,088
22	双葉町	105.3	15,587	308,346	52	国見町	98.2	-4,616	251,388
23	大玉村	104.6	14,162	319,552	53	広野町	98.2	-7,212	402,211
24	浪江町	104.4	13,211	310,093	54	天栄村	97.9	-6,342	290,263
25	会津若松市	103.9	10,145	271,200	55	富岡町	97.9	-6,530	299,807
26	福島市	103.4	8,672	261,203	56	湯川村	96.1	-13,279	324,616
27	田村市	103.1	8,360	274,180	57	川内村	95.9	-13,655	315,801
28	喜多方市	103.1	9,025	301,291	58	平田村	95.5	-14,992	320,443
29	郡山市	103.0	8,124	278,706	59	飯舘村	94.9	-15,023	277,987

平成30年度分1人当り費用額の対前年比状況(後期・伸び率の順位)

順位	保険者名	伸び率	増加・減少額	1人当り費用額	順位	保険者名	伸び率	増加・減少額	1人当り費用額
		%	円	円			%	円	円
	市町村計	100.5	3,155	650,402					
					30	福島市	100.1	552	617,760
1	只見町	117.9	86,801	571,886	31	白河市	99.9	-610	617,702
2	北塩原村	116.7	117,446	822,437	32	大熊町	99.8	-1,228	621,667
3	柳津町	114.2	104,307	840,119	33	西会津町	99.6	-2,283	561,548
4	葛尾村	112.1	76,846	710,890	34	須賀川市	99.5	-3,514	661,781
5	飯舘村	111.3	66,575	655,310	35	会津坂下町	99.4	-4,300	768,170
6	国見町	110.9	54,553	553,060	36	桑折町	99.4	-3,287	533,577
7	南会津町	108.4	42,502	548,466	37	川内村	99.3	-4,912	672,309
8	本宮市	108.0	46,712	633,906	38	塙町	98.6	-10,073	734,010
9	玉川村	107.7	50,295	700,624	39	会津美里町	98.1	-13,123	683,055
10	天栄村	106.9	38,873	602,536	40	富岡町	96.9	-22,199	682,699
11	二本松市	104.6	27,983	634,960	41	猪苗代町	96.8	-19,531	585,270
12	広野町	103.6	29,207	850,382	42	三春町	96.7	-20,310	588,925
13	浪江町	103.4	21,535	663,592	43	矢祭町	96.3	-26,412	692,229
14	昭和村	103.3	19,095	593,091	44	石川町	96.2	-21,952	557,328
15	平田村	103.3	24,618	768,493	45	棚倉町	95.5	-29,726	628,444
16	南相馬市	103.1	19,249	646,959	46	三島町	95.4	-26,303	550,074
17	泉崎村	102.6	13,283	518,644	47	小野町	95.4	-35,092	727,168
18	川俣町	102.1	13,933	664,897	48	金山町	95.1	-27,335	525,910
19	双葉町	101.8	12,129	701,442	49	磐梯町	94.7	-29,512	530,449
20	田村市	101.4	7,981	579,104	50	鮫川村	94.7	-36,030	643,788
21	相馬市	101.4	8,258	607,304	51	鏡石町	93.6	-43,217	631,016
22	喜多方市	101.4	9,846	726,610	52	古殿町	92.3	-46,833	562,124
23	浅川町	101.3	7,399	597,413	53	下郷町	91.4	-55,633	590,025
24	矢吹町	101.1	7,021	642,768	54	西郷村	90.3	-59,934	560,992
25	大玉村	101.0	5,957	596,715	55	新地町	89.1	-70,775	576,062
26	いわき市	100.6	4,510	699,752	56	檜葉町	88.7	-76,970	603,938
27	会津若松市	100.5	3,308	650,091	57	檜枝岐村	88.1	-64,848	478,918
28	伊達市	100.5	2,999	599,863	58	中島村	87.3	-78,389	538,801
29	郡山市	100.3	1,854	683,996	59	湯川村	84.3	-126,593	678,859

※一人当たり費用額は、入院・入院外・歯科の計で「保険者別審査支払諸率」による。

福島県の人口と国保加入者の状況

(平成31年3月末現在)

番号	項目 保険者名	福島県 人口 A	国民健康保険		被 保 険 者 数 内 訳					
			被保険者数 B	加入割合 (B/A)	一般分 C	構成割合 (C/B)	退職分 D	構成割合 (D/B)	前期高齢分 E	構成割合 (E/B)
			人	%	人	%	人	%	人	%
	県 計	1,851,903	421,463	22.76	228,287	54.17	1,605	0.38	191,571	45.45
	市 計	1,535,174	317,514	20.68	169,936	53.52	1,212	0.38	146,366	46.10
	町 村 計	316,729	97,926	30.92	53,107	54.23	393	0.40	44,426	45.37
	市 町 村 計	1,851,903	415,440	22.43	223,043	53.69	1,605	0.39	190,792	45.93
	組 合 計	-	6,023	-	5,244	87.07	-	-	779	12.93
1	福 島 市	286,787	54,860	19.13	27,893	50.84	168	0.31	26,799	48.85
2	二 本 松 市	55,725	11,904	21.36	5,984	50.27	63	0.53	5,857	49.20
3	郡 山 市	331,396	65,917	19.89	37,298	56.58	239	0.36	28,380	43.05
4	須 賀 川 市	75,853	16,597	21.88	9,216	55.53	87	0.52	7,294	43.95
5	白 河 市	59,887	13,267	22.15	7,258	54.71	48	0.36	5,961	44.93
6	会津若松市	119,886	26,248	21.89	14,393	54.83	141	0.54	11,714	44.63
7	喜 多 方 市	46,789	11,096	23.71	5,796	52.24	83	0.75	5,217	47.02
8	い わ き 市	340,923	64,254	18.85	33,766	52.55	124	0.19	30,364	47.26
10	相 馬 市	37,673	7,914	21.01	4,323	54.62	23	0.29	3,568	45.08
91	田 村 市	36,229	8,683	23.97	4,847	55.82	53	0.61	3,783	43.57
92	南 相 馬 市	53,802	16,761	31.15	8,949	53.39	73	0.44	7,739	46.17
93	伊 達 市	59,652	14,129	23.69	7,137	50.51	68	0.48	6,924	49.01
94	本 宮 市	30,572	5,884	19.25	3,076	52.28	42	0.71	2,766	47.01
11	川 俣 町	13,184	3,051	23.14	1,452	47.59	18	0.59	1,581	51.82
13	桑 折 町	11,751	2,809	23.90	1,361	48.45	10	0.36	1,438	51.19
14	国 見 町	8,975	2,429	27.06	1,103	45.41	8	0.33	1,318	54.26
21	大 玉 村	8,954	1,736	19.39	880	50.69	10	0.58	846	48.73
27	鏡 石 町	12,289	2,799	22.78	1,583	56.56	2	0.07	1,214	43.37
29	天 栄 村	5,285	1,376	26.04	712	51.74	12	0.87	652	47.38
30	南 会 津 町	14,878	3,742	25.15	1,872	50.03	0	0.00	1,870	49.97
31	下 郷 町	5,307	1,391	26.21	698	50.18	7	0.50	686	49.32
33	檜 枝 岐 村	577	150	26.00	102	68.00	1	0.67	47	31.33
36	只 見 町	4,196	970	23.12	460	47.42	0	0.00	510	52.58
38	磐 梯 町	3,429	837	24.41	422	50.42	5	0.60	410	48.98
39	猪 苗 代 町	13,988	3,390	24.24	1,820	53.69	16	0.47	1,554	45.84
42	北 塩 原 村	2,596	804	30.97	453	56.34	0	0.00	351	43.66
45	西 会 津 町	5,885	1,732	29.43	892	51.50	9	0.52	831	47.98
47	会津坂下町	15,485	3,800	24.54	2,024	53.26	38	1.00	1,738	45.74

福島県の人口と国保加入者の状況

(平成31年3月末現在)

番号	項目 保険者名	福島県 人口 A	国民健康保険		被 保 険 者 数 内 訳					
			被保険者数	加入割合	一般分	構成割合	退職分	構成割合	前期高齢分	構成割合
			B	(B/A)	C	(C/B)	D	(D/B)	E	(E/B)
		人	人	%	人	%	人	%	人	%
48	湯川村	3,070	706	23.00	336	47.59	2	0.28	368	52.12
49	柳津町	3,214	873	27.16	431	49.37	5	0.57	437	50.06
51	会津美里町	19,758	5,249	26.57	2,621	49.93	47	0.90	2,581	49.17
53	三島町	1,515	415	27.39	166	40.00	0	0.00	249	60.00
54	金山町	2,007	524	26.11	203	38.74	5	0.95	316	60.31
55	昭和村	1,229	374	30.43	186	49.73	0	0.00	188	50.27
56	棚倉町	13,658	2,953	21.62	1,550	52.49	6	0.20	1,397	47.31
57	矢祭町	5,560	1,327	23.87	693	52.22	2	0.15	632	47.63
58	塙町	8,463	2,160	25.52	1,223	56.62	0	0.00	937	43.38
59	鮫川村	3,144	857	27.26	482	56.24	3	0.35	372	43.41
60	西郷村	20,399	4,067	19.94	2,279	56.04	7	0.17	1,781	43.79
63	泉崎村	6,263	1,460	23.31	765	52.40	5	0.34	690	47.26
64	中島村	4,849	1,135	23.41	635	55.95	6	0.53	494	43.52
65	矢吹町	16,987	4,096	24.11	2,272	55.47	22	0.54	1,802	43.99
67	石川町	14,827	3,765	25.39	1,961	52.08	12	0.32	1,792	47.60
68	玉川村	6,523	1,562	23.95	818	52.37	8	0.51	736	47.12
69	平田村	6,030	1,546	25.64	916	59.25	5	0.32	625	40.43
70	浅川町	6,181	1,425	23.05	745	52.28	2	0.14	678	47.58
71	古殿町	4,855	1,278	26.32	701	54.85	4	0.31	573	44.84
72	三春町	17,625	3,874	21.98	1,939	50.05	12	0.31	1,923	49.64
73	小野町	9,807	2,377	24.24	1,306	54.94	21	0.88	1,050	44.17
79	広野町	3,916	1,175	30.01	572	48.68	7	0.60	596	50.72
80	檜葉町	-	2,218	#DIV/0!	1,331	60.01	2	0.09	885	39.90
81	富岡町	-	4,346	#DIV/0!	2,689	61.87	20	0.46	1,637	37.67
82	川内村	1,907	739	38.75	397	53.72	0	0.00	342	46.28
83	大熊町	-	3,512	#DIV/0!	2,233	63.58	26	0.74	1,253	35.68
84	双葉町	-	2,226	#DIV/0!	1,384	62.17	8	0.36	834	37.47
85	浪江町	-	6,444	#DIV/0!	4,033	62.59	5	0.08	2,406	37.34
86	葛尾村	-	429	#DIV/0!	275	64.10	2	0.47	152	35.43
87	新地町	8,163	1,813	22.21	912	50.30	7	0.39	894	49.31
90	飯舘村	-	1,985	#DIV/0!	1,219	61.41	6	0.30	760	38.29
組1	歯科医師	-	3,849	-	3,482	90.47	-	-	367	9.53
組2	医師国保	-	2,174	-	1,762	81.05	-	-	412	18.95

(注) 1.福島県の人口は平成31年4月1日現在の数字で、県統計調査課「福島県の推計人口」から抜粋したものである。
2.国保の被保険者数は平成30年3月末日現在の数字で、福島県の「毎月事業状況報告書(事業月報)」による。